

市 民 課

市 民 係
戶 籍 係

(3) 年齢別人口

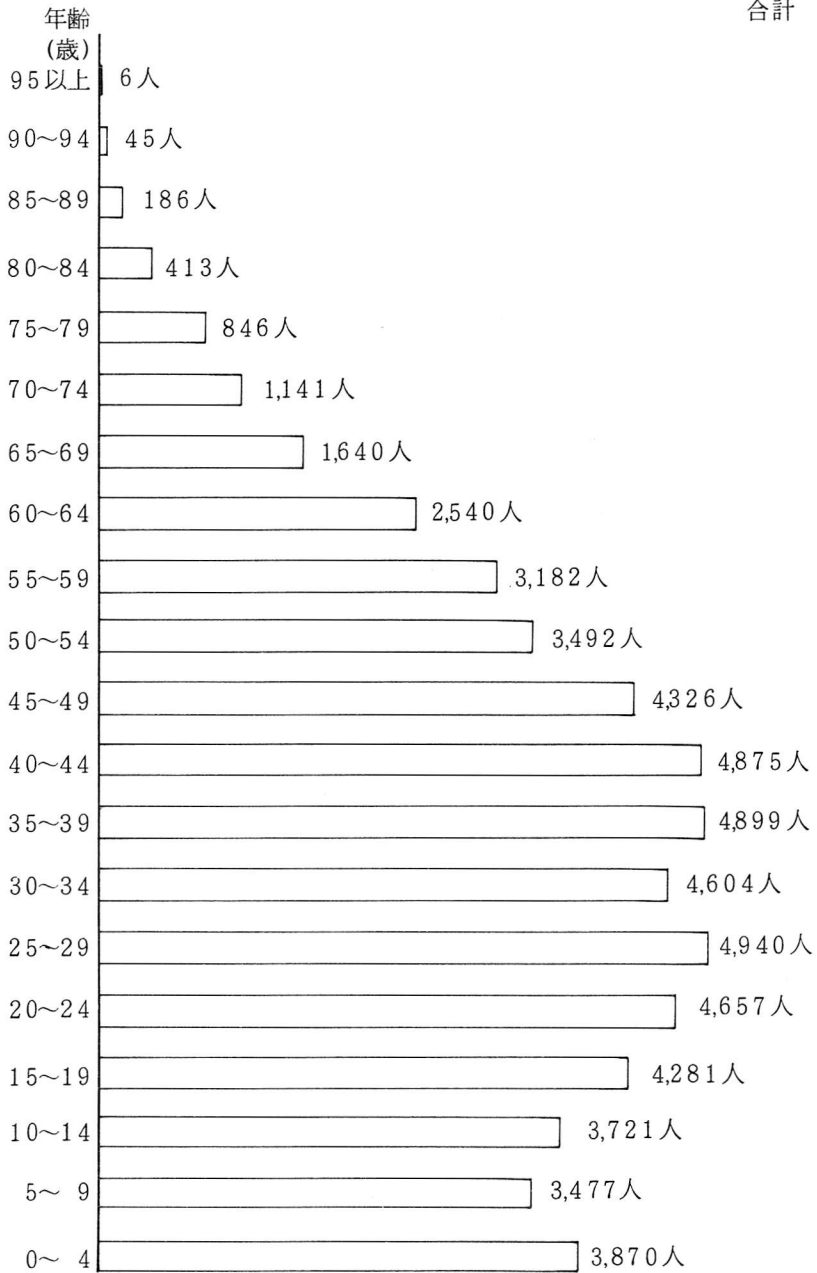
年 齢	総 数	男	女	年 齢	総 数	男	女
0～4歳	3,870人	2,011人	1,859人	25～29歳	4,940人	2,600人	2,340人
0	791	397	394	25	1,010	548	462
1	806	437	369	26	990	520	470
2	789	424	365	27	957	506	451
3	769	386	383	28	986	504	482
4	715	367	348	29	997	522	475
5～9歳	3,477	1,777	1,700	30～34歳	4,604	2,473	2,131
5	739	375	364	30	906	482	424
6	716	378	338	31	995	541	454
7	674	346	328	32	917	488	429
8	656	319	337	33	872	468	404
9	692	359	333	34	914	494	420
10～14歳	3,721	1,856	1,865	35～39歳	4,899	2,624	2,275
10	680	324	356	35	883	484	399
11	711	360	351	36	882	466	416
12	774	402	372	37	1,064	600	464
13	771	368	403	38	1,009	525	484
14	785	402	383	39	1,061	549	512
15～19歳	4,281	2,186	2,095	40～44歳	4,875	2,592	2,283
15	856	432	424	40	1,160	624	536
16	868	463	405	41	1,160	616	544
17	854	437	417	42	1,133	621	512
18	825	412	413	43	714	357	357
19	878	442	436	44	708	374	334
20～24歳	4,657	2,422	2,235	45～49歳	4,326	2,190	2,136
20	898	465	433	45	870	436	434
21	988	492	496	46	936	483	453
22	927	471	456	47	868	423	445
23	795	422	373	48	810	411	399
24	1,049	572	477	49	842	437	405

2.1.1 現在

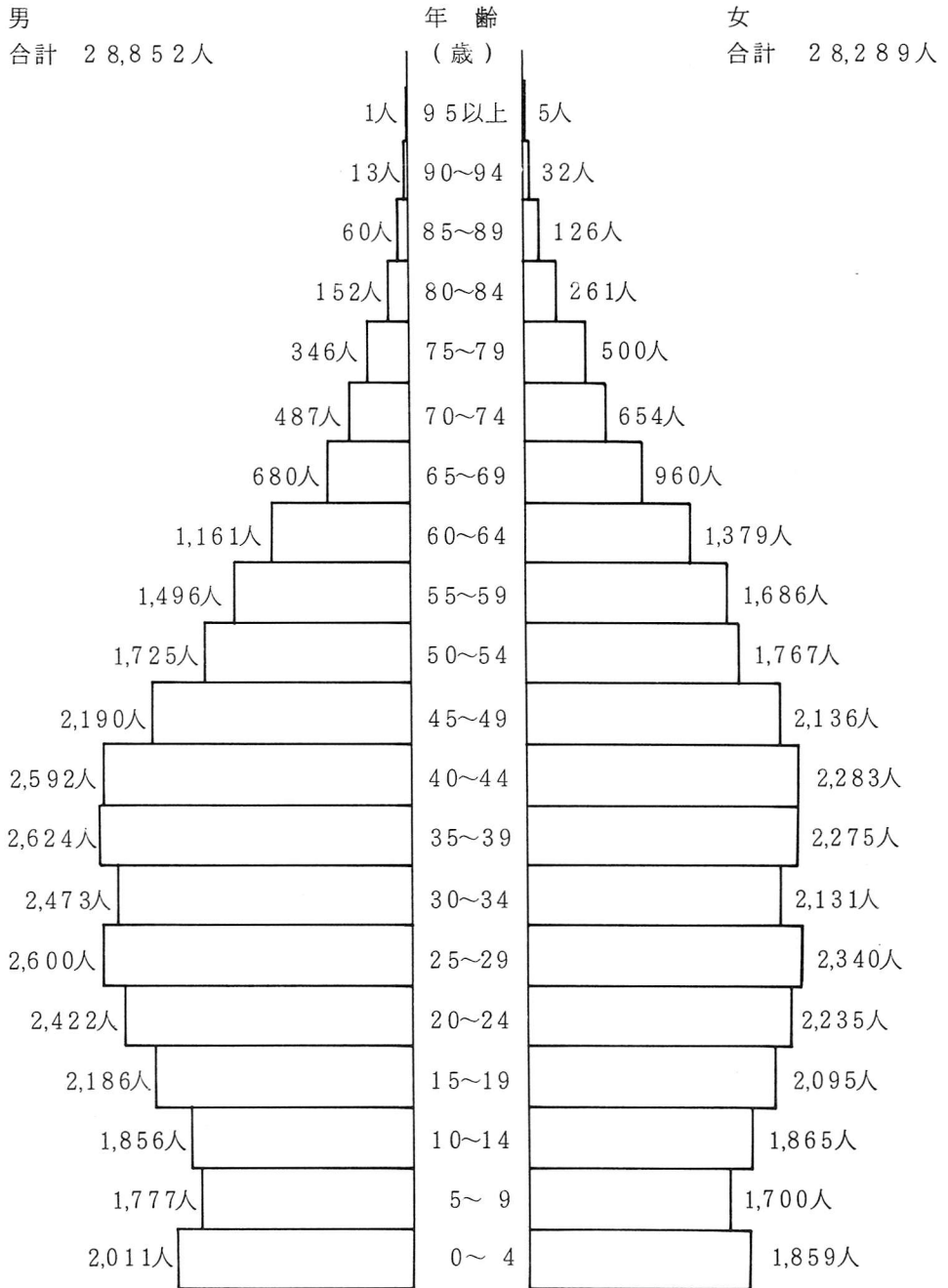
年 齡	総 数	男	女	年 齡	総 数	男	女
50～54歳	3,492人	1,725人	1,767人	75～79歳	846人	346人	500人
50	687	324	363	75	198	79	119
51	619	315	304	76	189	81	108
52	762	376	386	77	166	62	104
53	687	362	325	78	161	66	95
54	737	348	389	79	132	58	74
55～59歳	3,182	1,496	1,686	80～84歳	413	152	261
55	656	332	324	80	114	48	66
56	677	301	376	81	88	28	60
57	632	308	324	82	88	35	53
58	638	289	349	83	68	25	43
59	579	266	313	84	55	16	39
60～64歳	2,540	1,161	1,379	85～89歳	186	60	126
60	543	231	312	85	53	20	33
61	607	285	322	86	44	15	29
62	500	237	263	87	41	15	26
63	456	196	260	88	31	9	22
64	434	212	222	89	17	1	16
65～69歳	1,640	680	960	90～94歳	45	13	32
65	379	155	224	90	23	7	16
66	375	152	223	91	8	2	6
67	321	137	184	92	7	3	4
68	297	134	163	93	5	1	4
69	268	102	166	94	2		2
70～74歳	1,141	487	654	95歳以上	6	1	5
70	249	96	153	総 数	57,141	28,852	28,289
71	240	107	133				
72	223	95	128				
73	212	88	124				
74	217	101	116				

年齢別人口グラフ（2.1.1 現在）

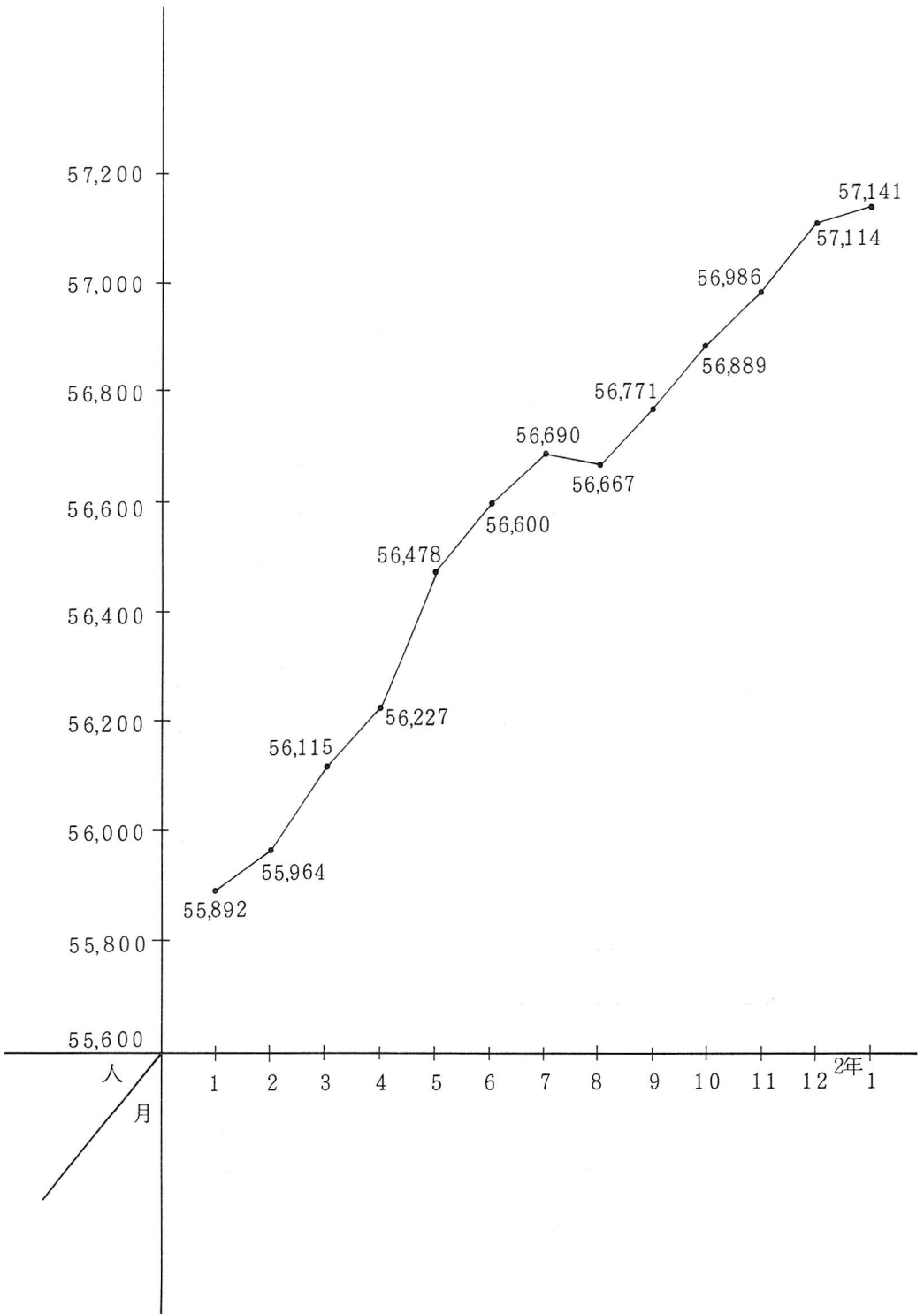
合計 57,141人



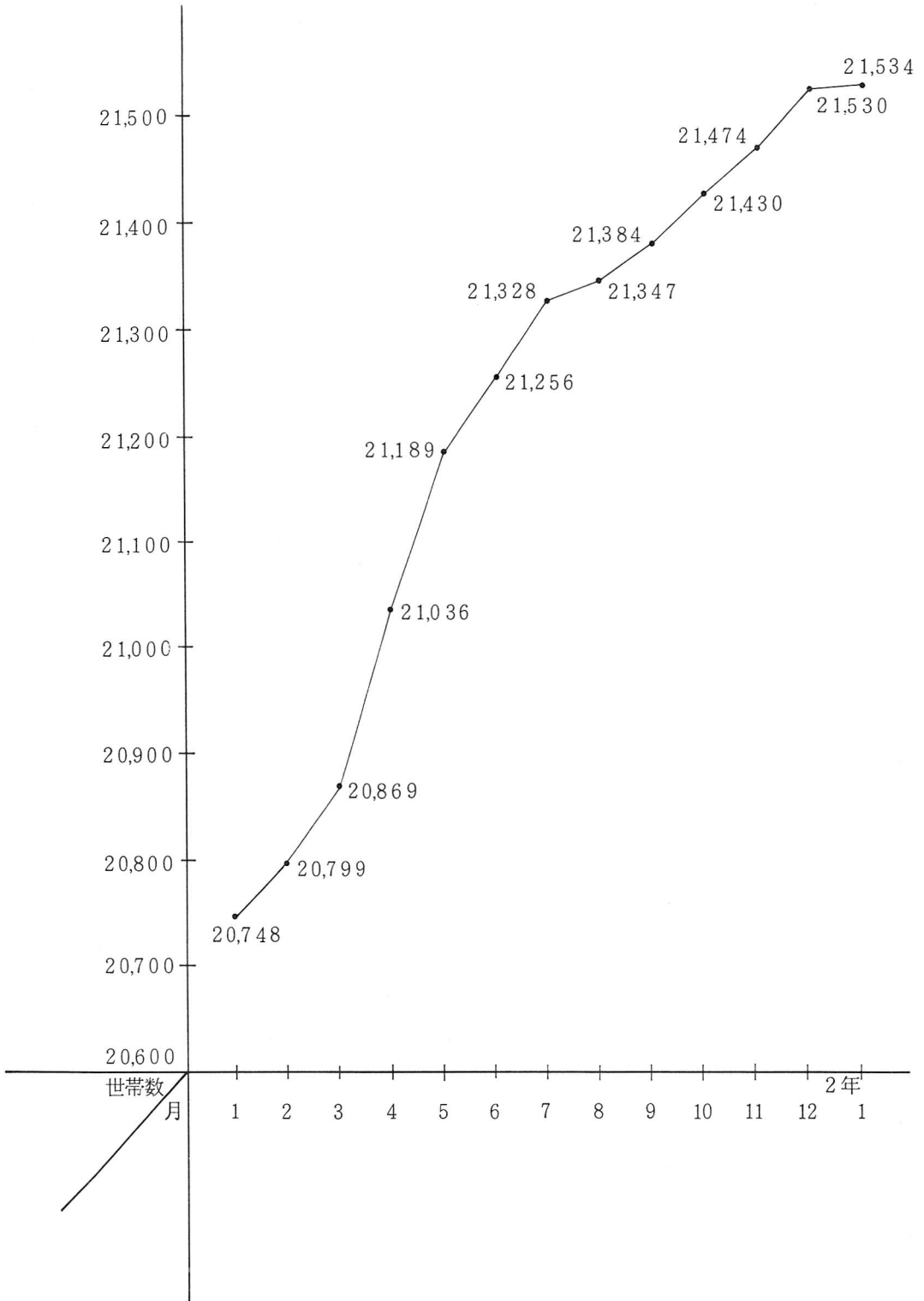
年齢別及び男女別人口グラフ（ 2.1.1 現在 ）



月別住民登録人口（ 6 4. 1. 1 ~ 2. 1. 1 ）



月別住民登録世帯数（64.1.1～2.1.1）



(4) 町丁目別人口及び世帯数

2.1.1 現在

町 丁 名	人 口 数	性 別		世 帯 数
		男	女	
大 字 熊 川	18,152 人	9,283 人	8,869 人	6,690 世帯
大字熊川二宮	13	7	6	6
大 字 福 生	12,878	6,480	6,398	5,092
大字福生二宮	223	114	109	82
牛 浜	1,885	955	930	768
志 茂	2,840	1,416	1,424	1,096
本 町	1,560	763	797	650
北田園1丁目	908	423	485	368
北田園2丁目	893	453	440	315
南田園1丁目	1,109	573	536	372
南田園2丁目	2,942	1,500	1,442	1,018
南田園3丁目	1,576	803	773	522
武蔵野台1丁目	2,452	1,246	1,206	925
武蔵野台2丁目	2,267	1,133	1,134	874
加美平1丁目	1,481	748	733	573
加美平2丁目	938	467	471	340
加美平3丁目	1,788	899	889	608
加美平4丁目	2,864	1,458	1,406	1,029
東 町	218	100	118	88
横田基地内	154	31	123	118
計	57,141	28,852	28,289	21,534

(5) 町会区域別人口及び世帯数

2. 1. 1 現在

町会 区域名	人口	性別		世帯数	町会 区域名	人口	性別		世帯数
		男	女				男	女	
熊川住宅	1,603	785	818	596	志茂 2	1,906	952	954	746
南	810	410	400	281	本町 1	307	134	173	118
内出	1,374	700	674	496	本町 2	448	221	227	170
武蔵野	1,448	776	672	559	本町 3	434	224	210	225
武蔵野 第 2	183	84	99	73	中央	363	175	188	118
福東	3,019	1,574	1,445	1,191	本町 6	660	347	313	272
南田園 1 丁目	1,109	573	536	372	本町 7	2,593	1,264	1,329	1,177
鍋 1	2,988	1,553	1,435	1,061	本町 8 第 1	3,476	1,721	1,755	1,457
鍋 2	3,213	1,625	1,588	1,107	本町 8 第 2	2,555	1,298	1,257	974
玉川台	392	209	183	143	武蔵野台 1 丁目	2,477	1,256	1,221	940
富士見台	463	222	241	185	加美平宅 住	2,864	1,458	1,406	1,029
福栄	953	479	474	323	永田	1,153	567	586	402
熊牛	2,680	1,371	1,309	996	長沢 1	787	408	379	319
福生団地	2,516	1,273	1,243	868	長沢 2	661	309	352	214
南田園 3 丁目	832	428	404	283	加美 1	741	432	309	338
牛 1	1,384	690	694	532	加美 2	3,102	1,583	1,519	1,041
牛 2	2,151	1,070	1,081	824	その他 (横田)	154	31	123	118
原ヶ谷戸	3,171	1,595	1,576	1,149	計	57,141	28,852	28,289	21,534
志茂 1	2,171	1,055	1,116	837					

(6) 都道府県別転入人口

64. 1. 1～元. 12. 31

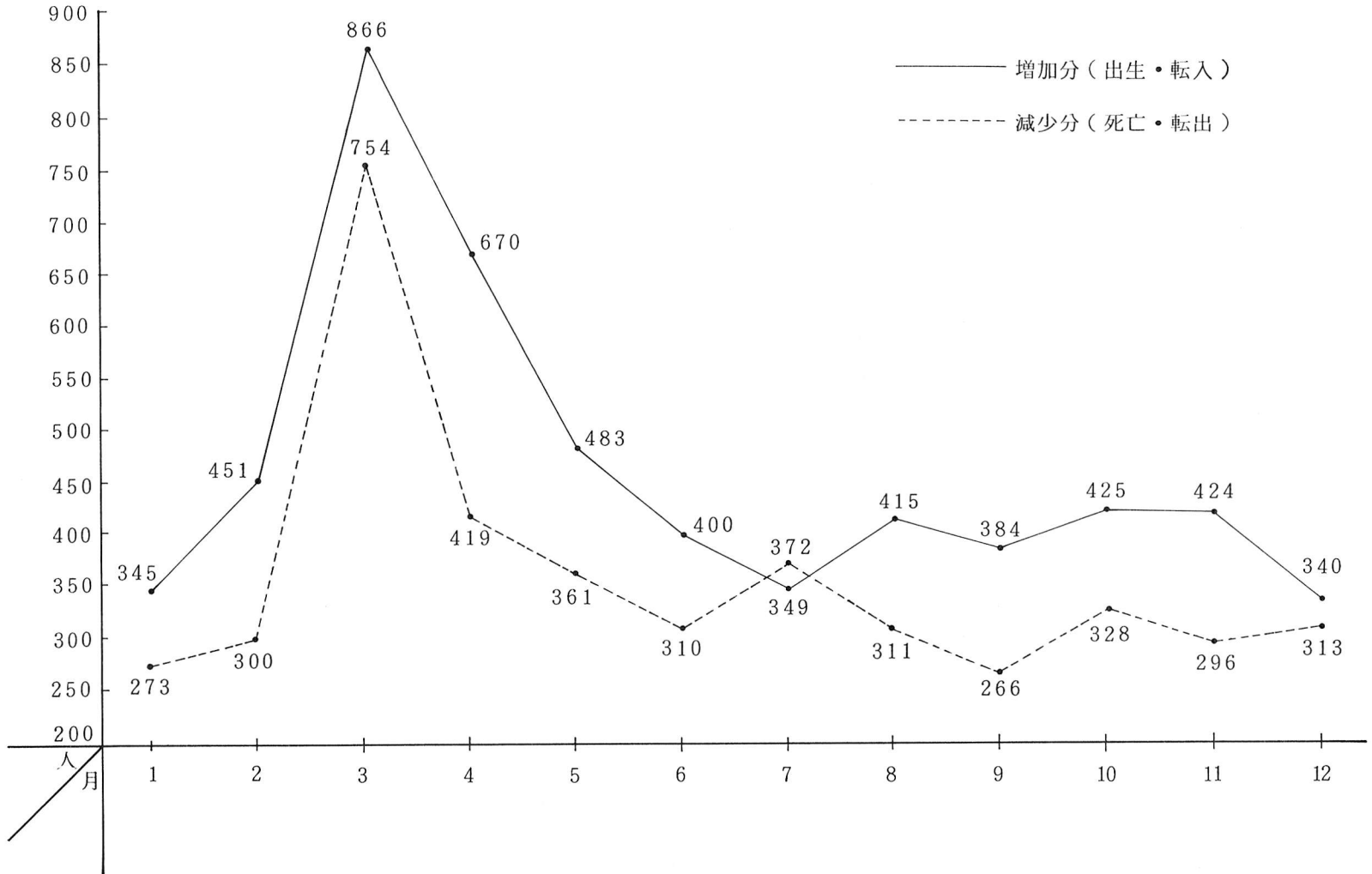
従前の 住所地	転入者数			従前の 住所地	転入者数		
	男	女	総数		男	女	総数
北海道	43人	40人	83人	京都府	8人	5人	13人
青森県	26	18	44	大阪府	28	23	51
岩手県	10	5	15	兵庫県	9	7	16
宮城県	11	10	21	奈良県	5	3	8
秋田県	7	6	13	和歌山県	2	2	4
山形県	6	8	14	鳥取県	0	1	1
福島県	11	13	24	島根県	2	0	2
茨城県	12	10	22	岡山県	8	2	10
栃木県	21	18	39	広島県	16	6	22
群馬県	13	13	26	山口県	6	5	11
埼玉県	116	101	217	徳島県	0	0	0
千葉県	54	35	89	香川県	6	5	11
東京都	1,585	1,393	2,978	愛媛県	4	3	7
神奈川県	137	92	229	高知県	2	1	3
新潟県	12	21	33	福岡県	36	27	63
富山県	4	2	6	佐賀県	6	4	10
石川県	8	2	10	長崎県	11	11	22
福井県	1	1	2	熊本県	5	5	10
山梨県	51	19	70	大分県	5	4	9
長野県	17	15	32	宮崎県	4	6	10
岐阜県	5	3	8	鹿児島県	13	14	27
静岡県	26	21	47	沖縄県	13	11	24
愛知県	21	14	35	国 外	31	25	56
三重県	5	3	8	そ の 他	114	156	270
滋賀県	1	4	5	計	2,537	2,193	4,730

(7) 都道府県別転出入口

64. 1. 1～元. 12. 31

これからの 住所地	転出者数			これからの 住所地	転出者数		
	男	女	総数		男	女	総数
北海道	21人	8人	29人	京都府	4人	6人	10人
青森県	21	16	37	大阪府	15	21	36
岩手県	6	3	9	兵庫県	10	10	20
宮城県	11	7	18	奈良県	0	0	0
秋田県	12	10	22	和歌山県	0	1	1
山形県	7	3	10	鳥取県	2	0	2
福島県	15	18	33	島根県	3	2	5
茨城県	19	17	36	岡山県	2	2	4
栃木県	15	13	28	広島県	13	7	20
群馬県	13	12	25	山口県	7	7	14
埼玉県	153	127	280	徳島県	6	1	7
千葉県	53	45	98	香川県	4	3	7
東京都	1,279	1,158	2,437	愛媛県	4	2	6
神奈川県	126	107	233	高知県	3	4	7
新潟県	12	16	28	福岡県	12	11	23
富山県	3	2	5	佐賀県	0	4	4
石川県	1	1	2	長崎県	9	4	13
福井県	1	0	1	熊本県	6	5	11
山梨県	33	18	51	大分県	2	1	3
長野県	12	10	22	宮崎県	3	1	4
岐阜県	2	2	4	鹿児島県	13	14	27
静岡県	17	16	33	沖縄県	10	10	20
愛知県	29	9	38	国外	33	52	85
三重県	3	6	9	その他	88	119	207
滋賀県	3	1	4	計	2,116	1,912	4,028

月別異動状況グラフ（64.1.1～元12.31）



2 窓口における受付事務

(1) 窓口における受付事務の状況

事項	月	4	5	6	7	8	9	10	11	12	2年	1	2	3	計	構成率
		件	件	件	件	件	件	件	件	件	件	件	件	件	件	件
戸籍関係	膳・抄本	785	734	759	676	741	685	691	768	700	788	758	945	9,030	6.9	
	原・除戸	59	59	59	49	48	46	59	49	50	31	41	65	615	0.5	
	出生	51	75	77	63	64	66	67	69	49	71	63	76	791	0.6	
	死亡	29	27	32	23	14	13	19	24	36	22	22	11	272	0.2	
	婚姻	55	53	38	35	28	32	59	64	37	24	36	35	496	0.4	
	離婚	9	8	4	15	15	4	13	10	15	12	10	9	124	0.1	
	転籍	28	24	18	18	29	17	21	19	22	18	22	25	261	0.2	
	その他	29	14	6	21	21	6	22	20	37	25	20	27	248	0.2	
	小計	1,045	994	993	900	960	869	951	1,023	946	991	972	1,193	11,837	9.1	
住民基本台帳	住民票一	3,324	3,590	3,236	3,271	3,337	3,370	3,250	3,319	2,962	3,261	3,509	4,253	40,682	31.3	
	転入	405	250	210	195	208	195	209	217	171	158	193	352	2,763	2.1	
	転出	251	200	158	191	174	164	194	168	166	130	204	360	2,360	1.8	
	転居	89	109	70	69	71	79	73	94	64	56	66	90	930	0.7	
	小計	4,069	4,149	3,674	3,726	3,790	3,808	3,726	3,798	3,363	3,605	3,972	5,055	46,735	35.9	
印鑑登録	新登録	341	348	354	315	305	327	302	301	287	263	289	412	3,844	2.9	
	登録外	73	69	79	65	62	70	62	67	71	62	80	93	853	0.7	
	証明	3,430	3,399	3,693	3,533	3,101	3,503	3,519	3,676	3,432	3,095	3,390	4,824	42,595	32.7	
	小計	3,844	3,816	4,126	3,913	3,468	3,900	3,883	4,044	3,790	3,420	3,759	5,329	47,292	36.3	

事項		月												計	構成率
		4	5	6	7	8	9	10	11	12	2年 1	2	3		
各 種 証 明	身分証明	件 38	件 39	件 36	件 70	件 44	件 53	件 45	件 36	件 33	件 80	件 51	件 49	件 574	％ 0.4
	附 票	75	71	73	68	75	69	98	80	69	63	80	87	908	0.7
	受理記載	45	42	64	55	50	39	54	59	45	58	42	45	598	0.5
	外録証明	108	88	104	71	102	89	68	73	59	84	83	124	1,053	0.8
	閱 覧	21	24	33	37	28	40	46	33	27	26	29	28	372	0.3
	現 況 届	569	445	383	567	511	447	531	450	434	747	580	745	6,409	4.9
	記 載 そ の 他	231	176	136	139	123	144	166	144	215	96	161	270	2,001	1.5
	小 計	1,087	885	829	1,007	933	881	1,008	875	882	1,154	1,026	1,348	11,915	9.1
異 動 届 出	年 金	350	339	302	301	298	269	315	267	263	265	284	410	3,663	2.8
	国 保	478	433	406	352	370	337	356	361	298	335	368	406	4,500	3.5
	小 計	828	772	708	653	668	606	671	628	561	600	652	816	8,163	6.3
仮ナンバー		279	250	259	224	195	216	237	209	222	157	212	268	2,728	2.1
母子手帳		80	73	79	79	55	63	93	69	75	64	65	93	888	0.7
法 45 条 2 違 反 通 知		56	78	58	54	40	45	39	54	43	38	46	51	602	0.5
合 計		11,288	11,017	10,726	10,556	10,109	10,388	10,608	10,700	9,882	10,029	10,704	14,153	130,160	100.0

(2) 火葬費等助成金交付状況

内 容		4	5	6	7	8	9	10	11	12	2 1 年	2	3	計	
死 産 (胎 児)	人 数	人	1			1		1		1	1	2	1	8	
	火葬費	円				500		500		500	500	1,000	500	3,500	
	霊柩車	円	6,100			7,200		7,200		7,200	7,200	14,400	7,200	56,500	
十 歳 未 満	人 数	人					1		1			2		4	
	火葬費	円										2,000		2,000	
	霊柩車	円					6,100		6,100			14,400		26,600	
十 歳 以 上	人 数	人	21	20	18	16	13	8	12	22	23	20	39	14	226
	火葬費	円	3,600	2,400	1,200	2,400	2,400		1,200	3,600		4,800	4,800	2,400	28,800
	霊柩車	円	146,800	137,400	126,300	113,000	93,600	56,500	83,100	150,700	159,000	138,500	265,400	99,700	1,570,000
合 計	人 数	人	21	21	18	16	14	9	13	23	24	21	43	15	238
	火葬費	円	3,600	2,400	1,200	2,400	2,900		1,700	3,600	500	5,300	7,800	2,900	34,300
	霊柩車	円	146,800	143,500	126,300	113,000	100,800	62,600	90,300	156,800	166,200	145,700	294,200	106,900	1,653,100
助成金合計		円	150,400	145,900	127,500	115,400	103,700	62,600	92,000	160,400	166,700	151,000	302,000	109,800	1,687,400

(3) 交通災害共済加入及び見舞金支払状況

人	加 入 者 数	加 入 金 額	入口に対する加入率
5 7,0 5 7 人	1 1,5 8 9 人	3,5 7 6,4 5 0 円	2 0.3 %

等 級	1 級	2 級	3 級	4 級	5 級	6 級	見舞金支給合計	会費に対する支給率						
支 給 別	死 亡	全 治 一 年 以 上	全 治 6 月 以 上 1 年 未 満	全 治 3 月 以 上 6 月 未 満	全 治 1 月 以 上 3 月 未 満	全 治 1 週 間 以 上 1 月 未 満			100万円	28万円	18万円	10万円	5万円	2万円
見舞者数	1 人	3 人	8 人	12 人	15 人	15 人	5,380,000	150.4						

戸 籍 係

1 戸籍事務

(1) 戸籍事件表

ア 本籍・人口

本 籍 数	13,749
本 籍 人 口 数	40,228人

イ 届出事件数

番 号	事 件 の 種 類	本 籍 人 届 出 数			非 本 籍 人 届 出 数 (D)	合 計 (E) (C) + (D)
		受 理 (A)	他 市 町 村 か ら の 送 付 (B)	小 計 (C) (A) + (B)		
1	出 生	385 ^件	165 ^件	550 ^件	412 ^件	962 ^件
2	国 籍 留 保		2	2		2
3	認 知	11	3	14	6	20
4	養 子 縁 組	35	21	56	9	65
5	養 子 離 縁	9	5	14	3	17
6	法 69 条 の 2 73 条 の 2		1	1		1
7	婚 姻	323	255	578	179	757
8	離 婚	102	60	162	24	186
9	法 75 条 の 2 77 条 の 2	39	19	58	5	63
10	親 権、後見、 後見監督、保佐	1	3	4	6	10
11	死 亡	147	35	182	127	309
12	失 踪	1		1		1
13	復 氏	1		1		1
14	姻 族 関 係 終 了	1		1		1
15	相 続 人 廃 除					
16	入 籍	62	48	110	18	128
17	分 籍	9	4	13		13
18	国 籍 取 得	1		1		1

番号	事件の種類	本籍人届出数			非本籍人届出数(D)	合計(E) (C) + (D)
		受理(A)	他市町村からの送付(B)	小計(C) (A) + (B)		
19	帰化	9件	6件	15件	件	15件
20	国籍喪失				2	2
21	国籍選択				2	2
22	外国国籍喪失					
23	氏の変更(法107条1・2・3・4項)	5	1	6	7	13
24	名の変更	3	2	5		5
25	転籍	261	163	424	3	427
26	就籍					
27	市長職権・訂正・更正	29	1	30		30
28	追完					
29	その他					
30	不受理申出	12		12	4	16
合計		1,446	794	2,240	807	3,047

※ 69条の2……………縁組取消しの際の氏を称する届出

73条の2……………離縁の際の氏を称する届出

75条の2……………婚姻取消しの際の氏を称する届出

77条の2……………離婚の際婚姻中の氏を称する届出

ウ 処理事件数

1	新戸籍編製	625	件
2	戸籍全部消除	270	
3	違反通知	25	
4	戸籍の再製・補完		
5	その他	4	
合計		924	

※ その他は、届出の催告、戸籍記載の錯誤遺漏通知、監督局に対する許認可の申請である。

(2) 人口動態調査件数

(単位：件)

区分 月	出 生			死 亡			婚 姻	離 婚	死 産	合 計
	男	女	計	男	女	計				
4	28	23	51	14	14	28	57	9	4	149
5	40	37	77	16	12	28	56	8	2	171
6	36	42	78	16	17	33	38	4	1	154
7	37	26	63	11	12	23	35	15	3	139
8	40	24	64	9	7	16	29	15	3	127
9	34	32	66	7	6	13	32	4		115
10	35	34	69	10	9	19	59	13	3	163
11	29	41	70	13	11	24	64	11	1	170
12	21	29	50	21	15	36	37	15	2	140
2年1	34	38	72	16	7	23	22	12	4	133
2	30	33	63	10	12	22	37	11	2	135
3	35	41	76	6	5	11	36	10		133
合 計	399	400	799	149	127	276	502	127	25	1,729

(3) その他処理件数

相続税法第58条に関する報告	274 件
身 上 調 査 通 知	660
犯 罪 通 知	122

2 外国人登録事務

(1) 登録事務取扱件数

新規登録申請	入 国	196件
	出 生	5
	そ の 他	7
外国人登録確認(切替)申請		59
登録証明書再交付・引替交付申請		29
居住地変更登録申請		125
居住地以外の変更登録申請		529
登録事項訂正申請		12
出国等による登録の閉鎖		141

(2) 外国人登録人口

国 籍	男			女			合 計
	16歳以上	16歳未満	小 計	16歳以上	16歳未満	小 計	
韓 国 ・ 朝 鮮	200人	38人	238人	211人	25人	236人	474人
米 国	81	15	96	79	11	90	186
中 国	41	3	44	47	4	51	95
フ ィ リ ピ ン	3	5	8	45	3	48	56
ベ ル ー	25		25	3		3	28
ブ ラ ジ ル	16		16	2		2	18
タ イ	1		1	14		14	15
パ キ ス タ ン	7	2	9	2		2	11
オーストラリア	3		3	1		1	4
英 国				2		2	2
スリ・ランカ	2		2				2
そ の 他	4		4	8		8	12
無 国 籍				4	1	5	5
合 計	383	63	446	418	44	462	908

その他の国名 イタリア、イラン、エジプト、エル・サルバドル、ギニア、スペイン、
ニカラグア、西ドイツ、ネパール、フランス、モロッコ、ラオス

3 自衛官募集事務

	適 齢 人 口	応 募 者 数	入 隊 者 数
男	3,276 人	7 人	7 人
女	3,084	1	1
計	6,360	8	8

※適齢人口………平成元年12月末現在の18歳から24歳までの人口