

市 民 課

市 民 係
戶 籍 係

市 民 係

1 住民基本台帳事務

(1) 世帯数及び人口

3. 1. 1現在

世 帯 数	22, 164世帯
人 口	58, 037人

(2) 住民基本台帳移動人口調査

2. 1. 1～2. 12. 31

自然動態			社会動態								人口増 (A) + (B)	
出 生	死 亡	自 然 増 (A)	転 入				転 出					社 会 増 (B)
			他 府 県 へ	都 内 へ	そ の 他	合 計	他 府 県 へ	都 内 へ	そ の 他	合 計		
人	人	人	人	人	人	人	人	人	人	人	人	人
794	264	530	1,356	2,746	287	4,389	1,389	2,374	260	4,023	366	896

(3) 年齢別人口

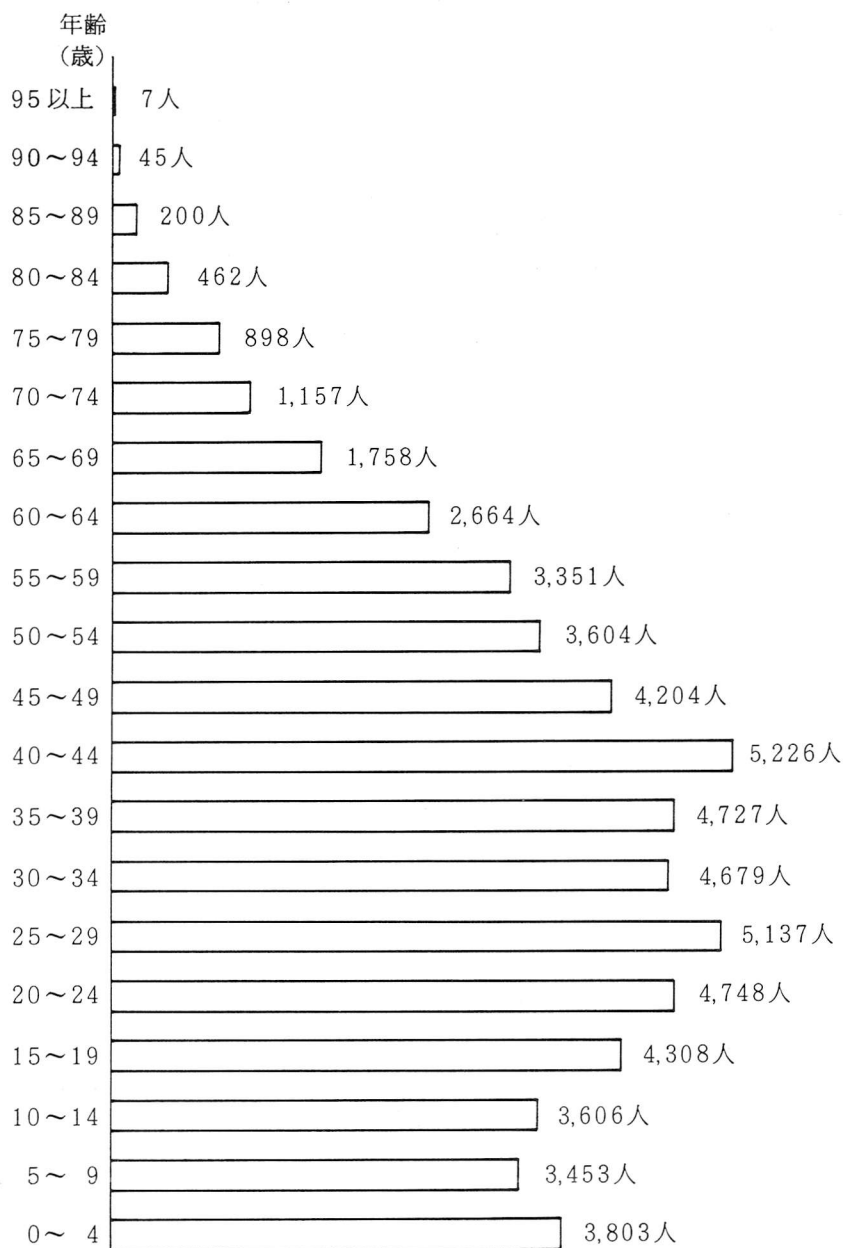
年 齡	総 数	男	女	年 齡	総 数	男	女
0～4歳	3,803人	1,954人	1,849人	25～29歳	5,137人	2,705人	2,432人
0	748	360	388	25	1,113	581	532
1	777	383	394	26	1,016	553	463
2	779	424	355	27	1,036	551	485
3	768	416	352	28	963	512	451
4	731	371	360	29	1,009	508	501
5～9歳	3,453	1,777	1,676	30～34歳	4,679	2,526	2,153
5	698	364	334	30	1,008	527	481
6	727	371	356	31	897	483	414
7	706	375	331	32	980	537	443
8	670	346	324	33	922	499	423
9	652	321	331	34	872	480	392
10～14歳	3,606	1,805	1,801	35～39歳	4,727	2,561	2,166
10	682	356	326	35	915	500	415
11	684	322	362	36	892	492	400
12	705	358	347	37	879	463	416
13	770	399	371	38	1,059	597	462
14	765	370	395	39	982	509	473
15～19歳	4,308	2,235	2,073	40～44歳	5,226	2,753	2,473
15	789	402	387	40	1,046	540	506
16	874	447	427	41	1,148	614	534
17	884	477	407	42	1,166	612	554
18	878	452	426	43	1,150	628	522
19	883	457	426	44	716	359	357
20～24歳	4,748	2,485	2,263	45～49歳	4,204	2,150	2,054
20	924	475	449	45	709	378	331
21	955	503	452	46	870	436	434
22	1,010	519	491	47	940	485	455
23	1,014	530	484	48	883	440	443
24	845	458	387	49	802	411	391

3. 1. 1 現在

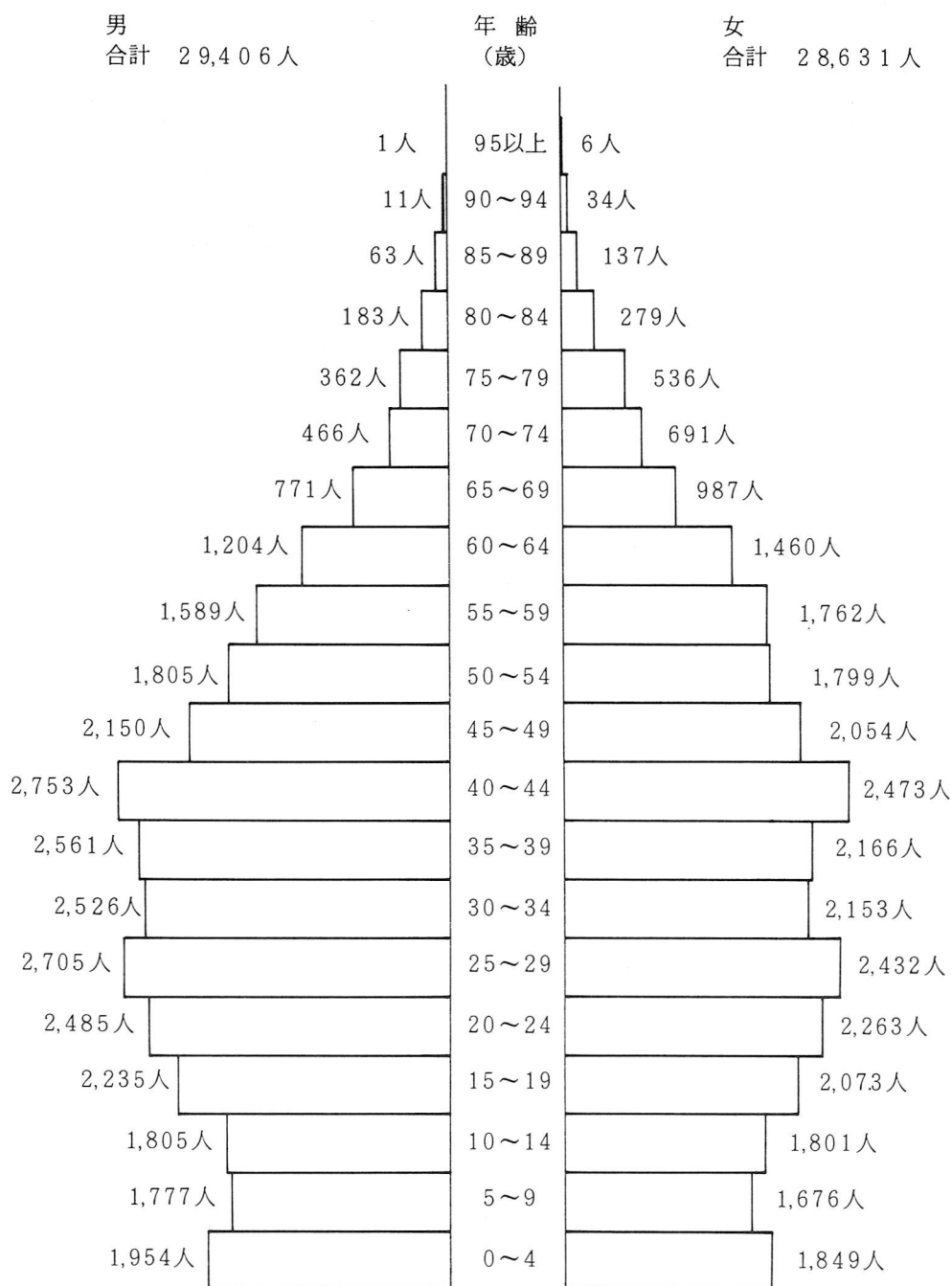
年 齡	総 数	男	女	年 齡	総 数	男	女
50～54歳	3,604人	1,805人	1,799人	75～79歳	898人	362人	536人
50	842	435	407	75	206	94	112
51	693	324	369	76	193	76	117
52	616	311	305	77	182	73	109
53	767	376	391	78	159	55	104
54	686	359	327	79	158	64	94
55～59歳	3,351	1,589	1,762	80～84歳	462	183	279
55	749	358	391	80	131	57	74
56	665	335	330	81	109	45	64
57	671	299	372	82	82	26	56
58	631	304	327	83	78	34	44
59	635	293	342	84	62	21	41
60～64歳	2,664	1,204	1,460	85～89歳	200	63	137
60	581	272	309	85	52	16	36
61	538	231	307	86	47	16	31
62	594	278	316	87	39	14	25
63	501	232	269	88	31	9	22
64	450	191	259	89	31	8	23
65～69歳	1,758	771	987	90～94歳	45	11	34
65	416	205	211	90	12	1	11
66	369	152	217	91	19	6	13
67	367	151	216	92	8	2	6
68	317	134	183	93	4	2	2
69	289	129	160	94	2		2
70～74歳	1,157	466	691	95歳以上	7	1	6
70	261	99	162	総 数	58,037	29,406	28,631
71	244	92	152				
72	231	103	128				
73	220	91	129				
74	201	81	120				

年齢別人口グラフ（3.1.1 現在）

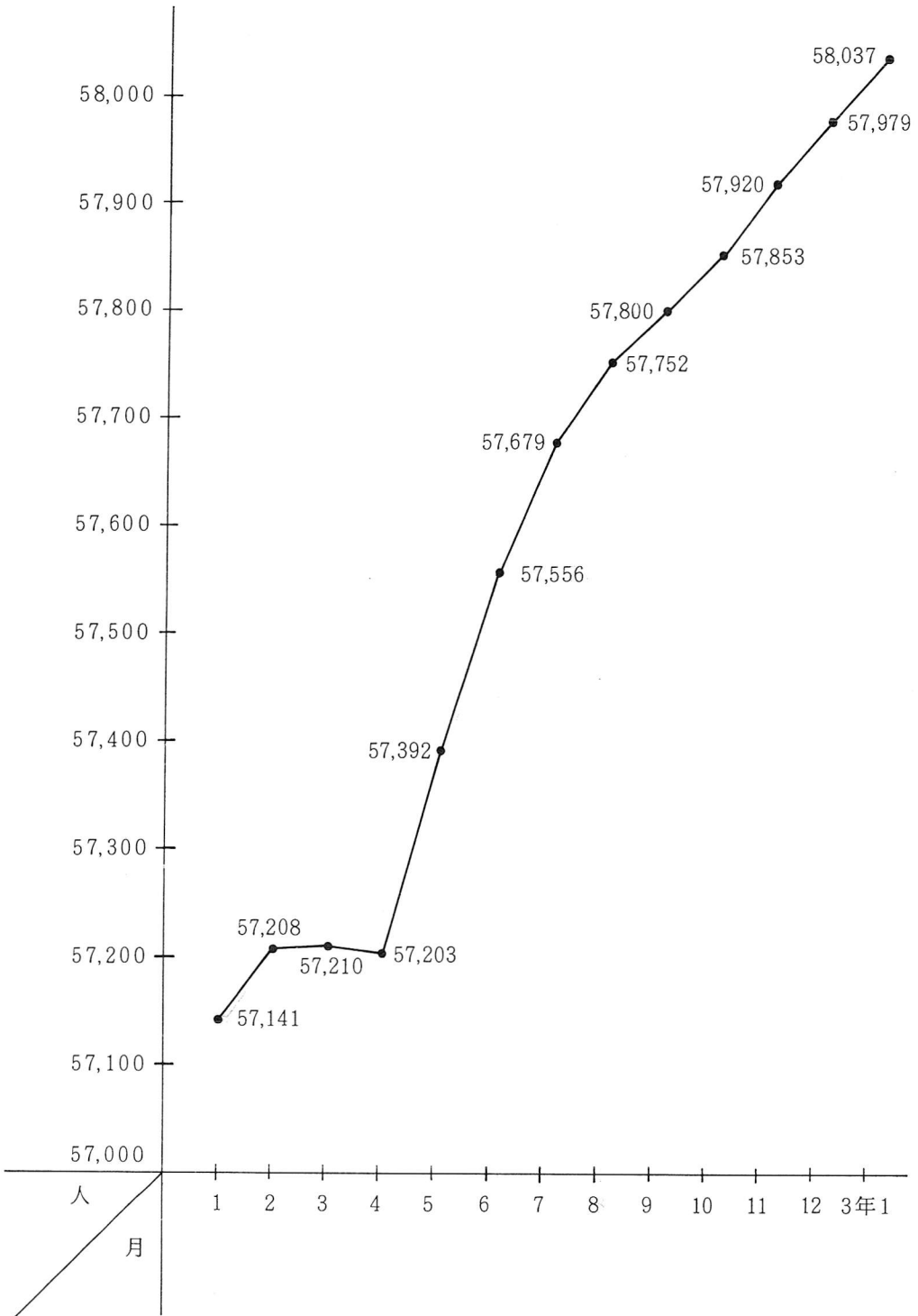
合計 58,037人



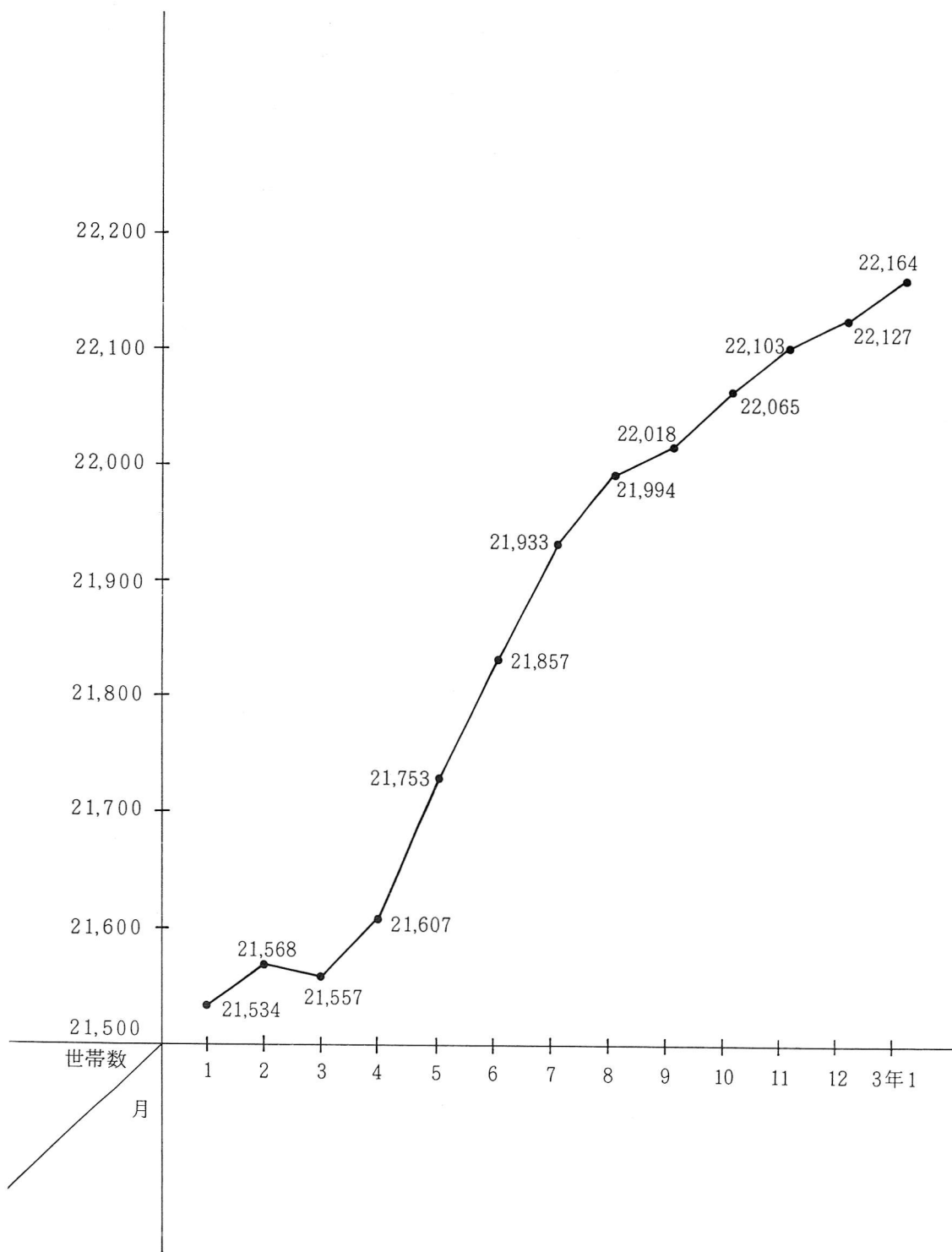
年齢別及び男女別人口グラフ（3.1.1現在）



月別住民登録人口（2.1.1～3.1.1）



月別住民登録世帯数（2.1.1～3.1.1）



(4) 町丁目別人口及び世帯数

3. 1. 1現在

町 丁 名	人 口 数	性 別		世 帯 数
		男	女	
大 字 熊 川	18,368 人	9,394 人	8,974 人	6,850世帯
大字熊川二宮	12	7	5	6
大 字 福 生	13,018	6,544	6,474	5,224
大字福生二宮	228	115	113	80
牛 浜	1,849	942	907	759
志 茂	2,857	1,430	1,427	1,108
本 町	1,601	798	803	690
北田園1丁目	954	448	506	390
北田園2丁目	1,007	515	492	368
南田園1丁目	1,248	639	579	412
南田園2丁目	2,975	1,521	1,454	1,035
南田園3丁目	1,588	811	777	531
武蔵野台1丁目	2,520	1,284	1,236	932
武蔵野台2丁目	2,405	1,226	1,179	933
加美平1丁目	1,488	758	730	585
加美平2丁目	958	485	473	371
加美平3丁目	1,847	943	904	652
加美平4丁目	2,769	1,404	1,365	1,030
東 町	221	108	113	92
横田基地内	154	34	120	116
計	58,037	29,406	28,631	22,164

(5) 町会区域別人口及び世帯数

3. 1. 1 現在

町会 区域名	人口	性 別		世帯数	町会 区域名	人口	性 別		世帯数
		男	女				男	女	
熊川住宅	1,602人	787人	815人	世帯 604	志 茂 2	1,927人	960人	967人	世帯 759
南	808	401	407	283	本 町 1	295	127	168	113
内 出	1,398	708	690	505	本 町 2	462	228	234	171
武 蔵 野	1,465	792	673	581	本 町 3	474	261	213	264
武 蔵 野 第 2	178	81	97	70	中 央	355	170	185	120
福 東	3,107	1,634	1,473	1,245	本 町 6	673	352	321	282
南 田 園 1 丁 目	1,218	639	579	412	本 町 7	2,630	1,300	1,330	1,209
鍋 1	2,953	1,543	1,410	1,066	本 町 8 第 1	3,494	1,748	1,746	1,495
鍋 2	3,305	1,672	1,633	1,141	本 町 8 第 2	2,680	1,380	1,300	1,035
玉 川 台	413	215	198	160	武 蔵 野 台 1 丁 目	2,542	1,293	1,249	946
富士見台	456	219	237	189	加 美 平 宅 住 宅	2,769	1,404	1,365	1,030
福 栄	963	477	486	333	永 田	1,264	611	653	461
熊 牛	2,745	1,406	1,339	1,016	長 沢 1	805	418	387	338
福生団地	2,499	1,261	1,238	865	長 沢 2	660	309	351	214
南 田 園 3 丁 目	851	437	414	293	加 美 1	713	412	301	319
牛 1	1,392	697	695	533	加 美 2	3,170	1,626	1,544	1,107
牛 2	2,115	1,058	1,057	824	そ の 他 (横田)	154	34	120	116
原ヶ谷戸	3,231	1,627	1,604	1,182	計	58,037	29,406	28,631	22,164
志 茂 1	2,271	1,119	1,152	883					

(6) 都道府県別転入人口

2. 1. 1～2. 12. 31

従前の 住所地	転入者数			従前の 住所地	転入者数		
	男	女	総数		男	女	総数
北海道	46人	34人	80人	京都府	10人	6人	16人
青森県	30	10	40	大阪府	34	19	53
岩手県	14	11	25	兵庫県	20	13	33
宮城県	8	15	23	奈良県	3	2	5
秋田県	27	10	37	和歌山県	2	1	3
山形県	6	3	9	鳥取県	0	1	1
福島県	14	4	18	島根県	4	2	6
茨城県	16	10	26	岡山県	6	5	11
栃木県	10	13	23	広島県	12	6	18
群馬県	12	6	18	山口県	8	0	8
埼玉県	129	91	220	徳島県	1	2	3
千葉県	71	52	123	香川県	3	3	6
東京都	1,483	1,263	2,746	愛媛県	8	6	14
神奈川県	103	86	189	高知県	1	2	3
新潟県	13	16	29	福岡県	30	20	50
富山県	0	1	1	佐賀県	1	4	5
石川県	2	0	2	長崎県	9	6	15
福井県	1	2	3	熊本県	6	7	13
山梨県	22	19	41	大分県	2	0	2
長野県	32	13	45	宮崎県	2	3	5
岐阜県	10	6	16	鹿児島県	6	6	12
静岡県	17	15	32	沖縄県	12	7	19
愛知県	21	26	47	国外	36	38	74
三重県	3	4	7	その他	88	125	213
滋賀県	0	1	1	計	2,394	1,995	4,389

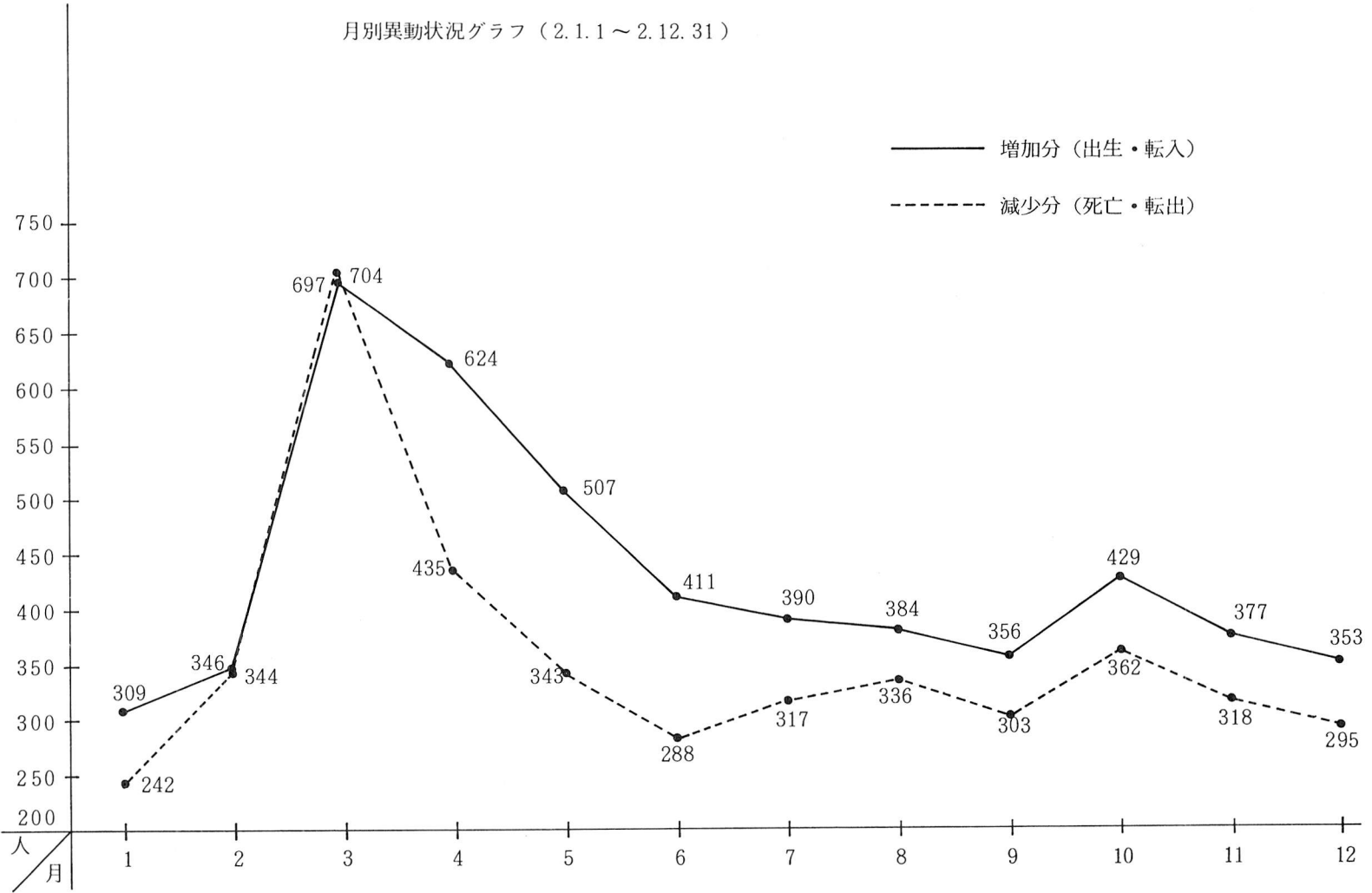
(7) 都道府県別転出人口

2. 1. 1～2. 12. 31

これから の住所地	転出者数			これから の住所地	転出者数		
	男	女	総数		男	女	総数
北海道	36人	19人	55人	京都府	3人	3人	6人
青森県	17	6	23	大阪府	19	7	26
岩手県	10	1	11	兵庫県	4	4	8
宮城県	11	6	17	奈良県	2	0	2
秋田県	10	11	21	和歌山県	2	2	4
山形県	5	7	12	鳥取県	1	0	1
福島県	17	9	26	島根県	3	3	6
茨城県	21	15	36	岡山県	4	2	6
栃木県	11	13	24	広島県	9	6	15
群馬県	15	11	26	山口県	6	3	9
埼玉県	164	151	315	徳島県	2	1	3
千葉県	70	52	122	香川県	1	3	4
東京都	1,187	1,187	2,374	愛媛県	7	3	10
神奈川県	124	89	213	高知県	2	2	4
新潟県	9	10	19	福岡県	30	27	57
富山県	3	1	4	佐賀県	4	2	6
石川県	3	0	3	長崎県	12	8	20
福井県	0	0	0	熊本県	6	1	7
山梨県	39	32	71	大分県	10	3	13
長野県	34	19	53	宮崎県	4	4	8
岐阜県	4	1	5	鹿児島県	5	6	11
静岡県	15	18	33	沖縄県	15	10	25
愛知県	22	22	44	国外	36	64	100
三重県	0	0	0	その他	58	102	160
滋賀県	3	2	5	計	2,075	1,948	4,023

月別異動状況グラフ (2.1.1 ~ 2.12.31)

—— 増加分 (出生・転入)
----- 減少分 (死亡・転出)



2 窓口における受付事務

(1) 窓口における受付事務の状況

事項	月	4	5	6	7	8	9	10	11	12	3年	2	3	計	構成
		件	件	件	件	件	件	件	件	件	1	件	件	件	件
戸	・本 騰抄	701	981	791	762	606	668	719	777	706	762	739	839	9,051	7.0
	・戸 原除	46	57	60	135	49	77	59	69	72	55	58	40	777	0.6
籍	出生	55	63	50	68	64	50	64	64	45	65	51	65	704	0.5
	死亡	21	21	18	19	26	18	31	18	34	22	29	29	286	0.2
関	婚姻	32	40	44	27	31	25	70	47	39	37	23	34	449	0.3
	離婚	9	11	9	6	12	9	9	7	7	14	11	15	119	0.1
係	転籍	25	22	18	19	23	18	21	20	21	18	13	17	235	0.2
	その他	21	14	16	28	25	18	22	11	13	21	19	31	239	0.2
	小計	910	1,209	1,006	1,064	836	883	995	1,013	937	994	943	1,070	11,860	9.1
住民基本台帳	住民票全一	3,363	3,720	3,376	3,401	3,135	3,043	3,469	3,160	2,918	3,205	3,677	4,073	40,540	31.1
	転入	378	294	243	220	190	202	229	196	198	277	159	375	2,961	2.3
	転出	260	205	174	177	183	180	222	181	170	179	181	336	2,448	1.9
	転居	104	79	66	67	69	76	65	59	73	57	49	75	839	0.6
	小計	4,105	4,298	3,859	3,865	3,577	3,501	3,985	3,596	3,359	3,718	4,066	4,859	46,788	35.9
印鑑登録	新規登録	344	325	345	342	299	272	301	279	299	296	289	417	3,808	3.0
	登録廃止外	79	88	73	85	64	68	84	70	75	70	70	95	921	0.7
登録	証明	3,226	3,364	3,608	3,836	2,913	3,285	3,562	3,483	3,290	3,091	3,560	4,641	41,859	32.1
	小計	3,649	3,777	4,026	4,263	3,276	3,625	3,947	3,832	3,664	3,457	3,919	5,153	46,588	35.8

事項	月	4	5	6	7	8	9	10	11	12	3年	2	3	計	構成率
											1				
各種証明	身分証明	件36	件50	件59	件50	件80	件60	件71	件61	件48	件78	件51	件86	件730	0.5
	附票	55	101	72	98	90	87	63	105	71	91	100	125	1,058	0.8
	受理記載 外証録明	41	61	51	41	34	28	57	39	50	36	42	37	517	0.4
	外証録明	70	107	66	97	95	60	98	90	74	83	80	78	998	0.8
	閲覧	22	12	23	24	13	13	21	12	8	21	18	22	209	0.2
	現況届	573	427	444	626	522	493	504	527	472	813	584	679	6,664	5.1
	記載 その他	189	256	147	117	127	137	211	129	212	143	138	295	2,101	1.6
小計	986	1,014	862	1,053	961	878	1,025	963	935	1,265	1,013	1,322	12,277	9.4	
異動届出	年金	439	365	292	292	336	284	349	279	321	299	292	416	3,964	3.0
	国保	543	433	323	350	425	410	411	331	360	383	328	448	4,745	3.6
	小計	982	798	615	642	761	694	760	610	681	682	620	864	8,709	6.6
仮ナンバー	238	271	229	236	205	177	262	238	254	192	223	287	2,812	2.2	
母子手帳	65	71	75	65	76	62	79	68	65	82	67	81	856	0.7	
法45条2 違反通知	50	66	45	34	30	26	14	27	28	27	24	19	390	0.3	
合計	10,985	11,504	10,717	11,222	9,722	9,846	11,067	10,347	9,923	10,417	10,875	13,655	130,280	100.0	

(2) 火葬費等助成金交付状況

内容		月												計	
		4	5	6	7	8	9	10	11	12	3年 1	2	3		
死産胎児	人数	人 1	1		1			1					1		5
	火葬費	円 500	500		500			500					500		2,500
	霊柩車	円 6,100	7,200		6,100			6,100					7,200		32,700
十歳未満	人数	人				1		1			1	1		4	
	火葬費	円													
	霊柩車	円				6,100		6,100		7,200	7,200			26,600	
十歳以上	人数	人 9	26	16	10	32	14	29	11	27	16	15	23	228	
	火葬費	円 2,400		2,400	4,800	1,200	2,400	8,400	1,200	2,400	4,800	3,600	2,400	36,000	
	霊柩車	円 63,700	175,100	111,900	68,700	219,400	95,300	202,200	75,900	180,100	109,700	105,800	156,800	1,564,600	
合計	人数	人 10	27	16	11	33	14	31	11	28	17	16	23	237	
	火葬費	円 2,900	500	2,400	5,300	1,200	2,400	8,900	1,200	2,400	4,800	4,100	2,400	38,500	
	霊柩車	円 69,800	182,300	111,900	74,800	225,500	95,300	214,400	75,900	187,300	116,900	113,000	156,800	1,623,900	
助成金合計		円 72,700	182,800	114,300	80,100	226,700	97,700	223,300	77,100	189,700	121,700	117,100	159,200	1,662,400	

(3) 交通災害共済加入及び見舞金支払状況

人 口	加 入 者 数	加 入 金 額	人 口 に 対 す る 加 入 率
人	人	円	%
58,111	11,379	3,517,650	19.6

等 級	1 級	2 級	3 級	4 級	5 級	6 級	見舞金支給合計	会費に対する支給率
支給別	死亡 100万円	全治一年以上 28万円	全治6月以上 1年未満 18万円	全治3月以上 6月未満 10万円	全治1月以上 3月未満 5万円	全治1週間以上 1月未満 2万円		
見舞者数	人 1	人 4	人 3	人 13	人 14	人 20	円 5,060,000	% 143.8

戸 籍 係

1 戸籍事務

(1) 戸籍事件表

ア 本籍・人口数

本 籍 数	14,136
本 籍 人 口 数	41,547 人

イ 届出事件数

番号	事件の種類	本 籍 人 届 出 数			非本籍人 届出数(D)	合計(E) (C)+(D)
		受理(A)	他市町村か らの送付(B)	小計(C) (A)+(B)		
1	出 生	348 件	150 件	498 件	358 件	856 件
2	国 籍 留 保		5	5		5
3	認 知	2	2	4	3	7
4	養 子 縁 組	29	22	51	10	61
5	養 子 離 縁	2	4	6	1	7
6	婚 姻	295	296	591	154	745
7	離 婚	92	60	152	25	177
8	法 75 条 の 2 77 条 の 2	43	18	61	4	65
9	親権、後見、 後見監督保佐	3		3		3
10	死 亡	147	34	181	139	320
11	失 踪	1	2	3		3
12	復 氏	1		1		1
13	姻族関係終了	2		2		2
14	相続人廃除					
15	入 籍	61	32	93	11	104
16	分 籍	12	3	15	1	16
17	国 籍 取 得		2	2	3	5
18	帰 化	6	2	8	3	11

番号	事件の種類	本籍人届出数			非本籍人 届出数(D)	合計(E) (C)+(D)
		受理(A)	他市町村か らの送付(B)	小計(C) (A)+(B)		
19	国籍喪失	件	1 件	1 件	件	1 件
20	国籍選択					
21	外国国籍喪失		1	1		1
22	氏の変更(法107 条1・2・3・4項)	4	3	7	6	13
23	名の変更					
24	転籍	241	147	388		388
25	就籍	1		1		1
26	市長職権・ 訂正・更正	34		34		34
27	追完					
28	その他					
29	不受理申出	15	3	18	1	19
合計		1,339	787	2,126	719	2,845

※ 75条の2………婚姻取消しの際の氏を称する届出
77条の2………離婚の際婚姻中の氏を称する届出

ウ 処理事件数

1	新戸籍編製	616 件
2	戸籍全部消除	229
3	違反通知	14
4	戸籍の再製・補完	812
5	その他	
合計		1,671

※その他は、届出の催告、戸籍記載の錯誤遺漏通知、監督局に対する許認可の申請である。

(2) 人口動態調査件数

(単位：件)

区分 月	出 生			死 亡			婚 姻	離 婚	死 産	合 計
	男	女	計	男	女	計				
4	28	27	55	12	8	20	33	9	1	118
5	32	32	64	13	8	21	41	11	3	140
6	29	22	51	12	7	19	47	9	1	127
7	26	42	68	13	6	19	27	7	2	123
8	35	30	65	15	11	26	29	12	2	134
9	25	26	51	11	7	18	25	9	2	105
10	40	26	66	20	11	31	71	9	2	179
11	32	33	65	14	4	18	47	8	3	141
12	19	25	44	19	15	34	40	7	1	126
3年1	28	35	63	14	8	22	30	12	0	127
2	31	20	51	18	11	29	25	9	1	115
3	37	26	63	16	13	29	34	15	1	142
合 計	362	344	706	177	109	286	449	117	19	1,577

(3) その他処理件数

相続税法第58条に関する報告	286 件
身 上 調 査 通 知	703
犯 罪 通 知	139

2 外国人登録事務

(1) 登録事務取扱件数

新規登録申請	入 国	183 件
	出 生	6
	そ の 他	7
外国人登録確認（切替）申請		327
登録証明書再交付・引替交付申請		38
居住地変更登録申請		291
居住地以外の変更登録申請		703
登録事項訂正申請		15
出国等による登録の閉鎖		104

(2) 外国人登録人口

国 籍	男			女			合 計
	16歳以上	16歳未満	小 計	16歳以上	16歳未満	小 計	
韓 国・朝 鮮	190 人	41 人	231 人	193 人	27 人	220 人	451 人
米 国	81	14	95	71	10	81	176
中 国	53	4	57	57	4	61	118
フィリピン	5	7	12	65	5	70	82
ペ ル ー	79	9	88	29	1	30	118
ブ ラ ジ ル	63	3	66	14	2	16	82
タ イ	1		1	13		13	14
パキスタン	10	3	13	2		2	15
オーストラリア	3		3				3
フ ラ ン ス				2		2	2
スリ・ランカ	2		2				2
ニュージーランド	1		1	1		1	2
アルゼンチン	2		2				2
そ の 他	4		4	5		5	9
無 国 籍				4	1	5	5
合 計	494	81	575	456	50	506	1,081

その他の国名 英国、ドイツ、イタリア、ニカラグア、スペイン、モロッコ、イラン、
パラグアイ、バングラデシュ

3 自衛官募集事務

	適 齢 人 口	応 募 者 数	入 隊 者 数
男	3,394 人	14 人	7 人
女	3,115	0	0
計	6,509	14	7

※適齢人口………平成2年12月末現在の18歳から24歳までの人口