

# 都市計画課

都市計画係  
指導調整係

# 都 市 計 画 係

## 1 都市計画の総合企画及び調査に関する事務

### (1) 福生都市計画生産緑地地区の指定

ア 福生市決定 平成4年11月20日福生市告示第61号により決定

#### (ア) 種類及び面積

種 類	面 積
生産緑地地区	約 6.60 ha

#### (イ) 位置及び区域

名 称		位 置	面 積	備 考
番 号	地 区 名			
1	武蔵野台	福生市武蔵野台2丁目地内	約 2,030 m <sup>2</sup>	
2	武蔵野台	〃 武蔵野台2丁目地内	1,720	
3	武蔵野台	〃 武蔵野台2丁目地内	3,180	
4	加美平	〃 加美平1丁目地内	780	
5	加美平	〃 加美平2丁目地内	1,430	
6	加美平	〃 加美平2丁目地内	1,350	
7	加美平	〃 加美平2丁目地内	740	
8	加美平	〃 加美平3丁目地内	1,440	
9	加美平	〃 加美平3丁目地内	620	
10	加美平	〃 加美平3丁目地内	850	
11	加美平	〃 加美平3丁目地内	530	
12	福 生	〃 大字福生字加美地内	1,680	
13	福 生	〃 大字福生字加美地内	670	
14	福 生	〃 大字福生字加美地内	2,570	
15	福 生	〃 大字福生字加美地内	600	
16	福 生	〃 大字福生字加美地内	630	
17	福 生	〃 大字福生字武蔵野地内	600	
18	福 生	〃 大字福生字武蔵野地内	1,620	

名 称		位 置	面 積	備 考
番 号	地 区 名			
19	福 生	福生市大字福生字志茂地内	4,690 m <sup>2</sup>	
20	福 生	" 大字福生字武蔵野地内	1,200	
21	福 生	" 大字福生字志茂地内	530	
22	福 生	" 大字福生字志茂地内	2,180	
23	福 生	" 大字福生字武蔵野地内	1,230	
24	福 生	" 大字福生字武蔵野地内	1,420	
25	福 生	" 大字福生字武蔵野地内	650	
26	志 茂	" 志茂地内	900	
27	志 茂	" 志茂地内	740	
28	志 茂	" 志茂地内	580	
29	北 田 園	" 北田園1丁目地内	1,400	
30	北 田 園	" 北田園1丁目地内	630	
31	南 田 園	" 南田園1丁目地内	660	
32	南 田 園	" 南田園1丁目地内	510	
33	南 田 園	" 南田園1丁目地内	760	
34	熊 川	" 大字熊川字北地内	920	
35	熊 川	" 大字熊川字牛浜地内	1,310	
36	熊 川	" 大字熊川字武蔵野地内	1,370	
37	熊 川	" 大字熊川字武蔵野地内	2,690	
38	熊 川	" 大字熊川字東地内	640	
39	熊 川	" 大字熊川字東地内	2,890	
40	熊 川	" 大字熊川字東地内	670	
41	熊 川	" 大字熊川字東地内	4,300	
42	熊 川	" 大字熊川字東地内	510	
43	熊 川	" 大字熊川字南地内	750	
44	熊 川	" 大字熊川字南地内	1,870	
45	熊 川	" 大字熊川字南地内	3,440	
46	熊 川	" 大字熊川字南地内	1,350	
47	熊 川	" 大字熊川字南地内	1,490	
48	熊 川	" 大字熊川字南地内	700	
計	48件		約66,020	

(2) 福生都市計画緑地の変更

東京都知事決定 平成5年2月1日東京都告示第99号により変更

種別	名称		位置	面積	備考
	番号	緑地名			
緑地	第2号	多摩川緑地	福生市大字福生字加美、字奈賀、字河原、大字熊川字下河原、南田園1丁目、北田園2丁目、北田園1丁目地先、羽村市川崎3丁目、川崎4丁目、玉川1丁目、玉川2丁目、羽中4丁目、羽西2丁目、羽西3丁目、大字川崎字下河原及び大字羽字玉川附各地内	約151.1 ha	福生市分 約57.22ha  羽村市分 約93.84ha

(3) 関係各機関からの調査依頼 45件

## 2 地域地区に関する事務

地域地区証明及び相談件数

区分	件数
地域地区証明	51件
都市施設関係証明	16件
相談件数	1,500件

### 3 開発指導に関する事務

- (1) 福生市宅地開発等指導要綱に基づく審査関係

区 分		件 数
事業計画審査願受付件数		39 件
内 訳	宅地開発関係	0 件
	中高層建物関係	39 件
	そ の 他	0 件
宅地開発等審査会開催回数		9 件
宅地開発等審査会審査件数		37 件
同意協議成立件数		36 件
事前協議等相談件数		240 件

- (2) 開発行政事務担当者会議出席 4回

### 4 都市景観事業

「ふっさ環境彫刻コンクール」を11月にプチギャラリーで実施し、優秀作品1点を選んだ。  
また、コンクールとは別に2点を購入した。

- (1) 作品名 「調和Circle 1992」 (コンクール入賞作品)

- ・制作者 山崎哲郎氏
- ・設置場所 福生公園内
- ・制作費 7,500,000円
- ・制作期間 平成4年12月25日～平成5年3月30日

- (2) 作品名 「ひととき」

- ・制作者 中林影氏
- ・設置場所 多摩川中央公園内
- ・制作費 3,857,350円
- ・制作期間 平成5年2月2日～平成5年3月30日

- (3) 作品名 「光の中で」
- ・制作者 宮澤光造氏 (セルテック㈱)
  - ・設置場所 多摩川中央公園内
  - ・制作費 3,605,000円
  - ・制作期間 平成5年2月2日～平成5年3月30日

## 5 福生市都市計画審議会に関する事務

### 審議会

第1回 平成4年7月9日

諮問第1号 福生市計画生産緑地地区について

第2回 平成4年10月22日

諮問第2号 福生市計画緑地第二号多摩川緑地について

## 6 首都圏中央連絡道路建設促進協議会に関する事務

- (1) 幹事会に出席 2回
- (2) 総会に出席 1回
- (3) 視察に出席 1回
- (4) 大蔵省、建設省、日本道路公団等に対し、早期建設に関する要望書の提出

## 7 多摩地域都市モノレール等建設促進協議会

多摩地域の都市モノレール等の建設促進を目的として、昭和57年度に設立された本協議会は、発足以来陳情等活発な運動を展開してきたところである。

平成3年9月までに、上台北(東大和市)～多摩センター(多摩市)間約16.0kmが、事業認可を受けている。

それぞれの工事区間で支柱工事が実施され、平成3年度までに64基が完成し、平成4年度については、上台北4基、立川北駅23基、万願寺20基、野猿街道～松ヶ谷18基、松ヶ谷～多摩センター13基、合計78基が完成した。

また、用地買収については、立川北駅以北が66%、以南が50.2%、全線で56.4%の用地買収が完了している。

(1) 多摩地域都市モノレール等建設促進協議会構成員

福生市長	石川 彌八郎
市議会議長	赤星 行人
建設委員長	浜中 輝夫
都市整備部長	関口 清

(幹事 都市計画課長 中根 三規夫)

(2) 活動経過

平成4年10月28日

多摩地域都市モノレール等建設促進協議会第11回総会

## 8 その他

(1) 多摩川河川行政連絡会

建設省京浜工事事務所主催の関係会議出席 2回

(2) 多摩川改修促進協議会

ア 関係職員の研修に出席	1回
イ 総会に出席	1回
ウ 大蔵省、建設省、関東地方建設局への陳情に参加	

(3) 多摩川流域協議会

ア 多摩川シンポジウムに出席	
イ 多摩川週間開催	7月18日から7月24日まで
ウ 幹事会に出席	1回
エ 関係会議に出席	2回

## 9 自転車駐車場計画

近年、駅周辺の歩道や路上の一部には、その大部分が鉄道利用客のものと思われる大量の自転車が駐車あるいは放置され、歩行者の安全性はもとより、駅前広場の公共的空間としての美観や機能の低下を招き、大きな問題となっている。

このため、牛浜駅東口周辺の用地確保については、土地所有者等の御理解を得、福生市土地開発公社が786㎡を取得したところである。

また、牛浜駅西口周辺の整備については、土地所有者の御協力により、645㎡を無償借用して「牛浜駅西口臨時自転車駐車場」として整備し開設した。

拝島駅北口については、防衛施設庁の補助を受け、当市では初めての立体駐車場を「拝島駅北口自転車駐車場」として整備し開設した。

今後も、各駅周辺の放置自転車対策として、用地の確保並びに整備に向け努力をしていきたい。



## 指 導 調 整 係

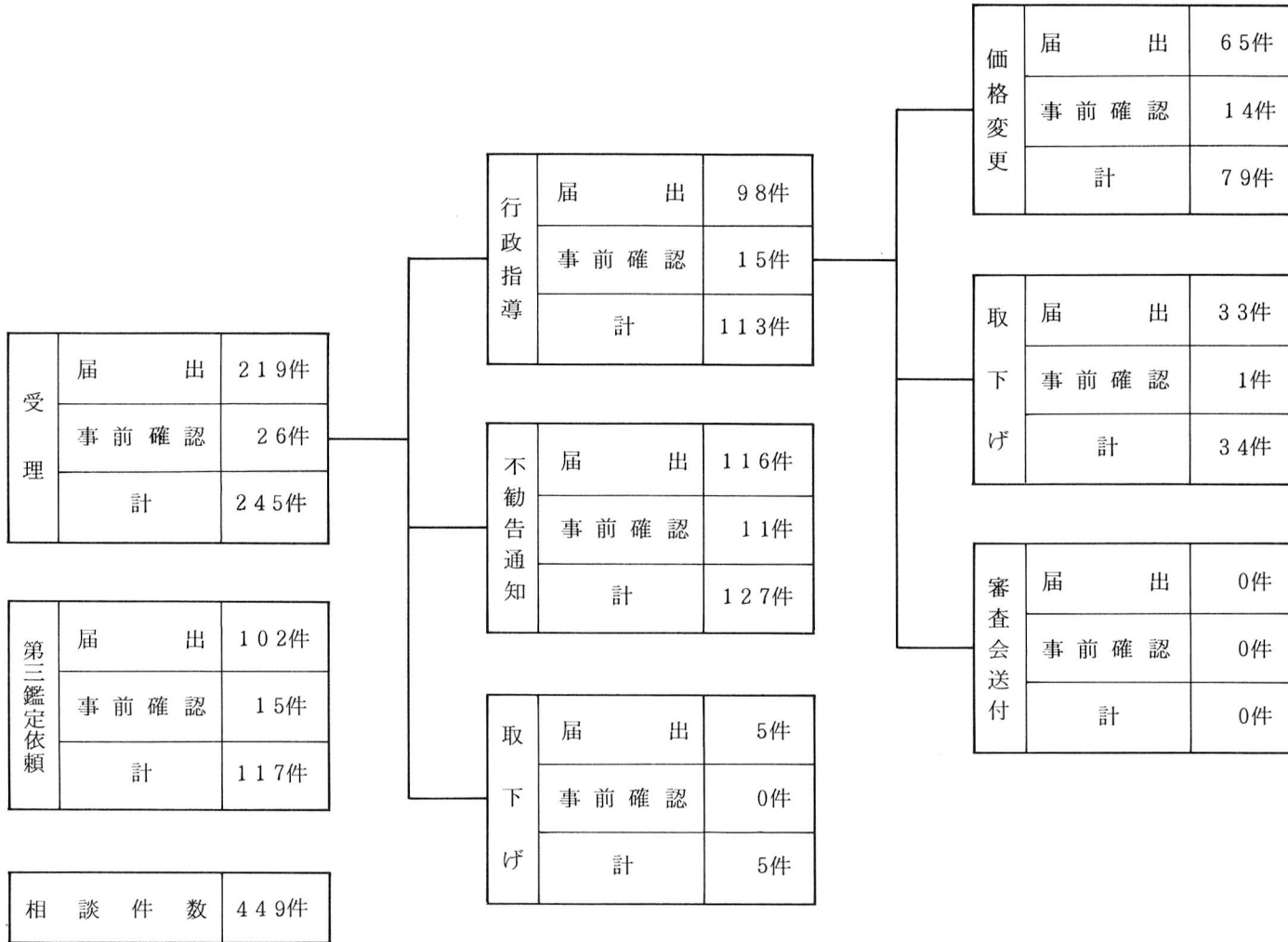
### 1 国土利用計画法に関する事務

(1) 届出、確認(経由事務2,000㎡以上)

区 分	件 数
届 出 経 由 事 務	4 件
相 談 件 数	7
確 認 経 由 事 務	2
相 談 件 数	3

(2) 監視区域（100㎡以上 2,000㎡未満） 届出等件数

項目	届出月	実 績 件 数											合 計	
		4 月	5 月	6 月	7 月	8 月	9 月	10月	11月	12月	5年 1 月	2 月		3 月
届 出		19件	16件	22件	13件	13件	17件	10件	29件	20件	11件	16件	33件	219件
事前確認		3	4	2	3	2	3	1	2	1	1	1	3	26
計		22	20	24	16	15	20	11	31	21	12	17	36	245
鑑定 委託	届出	9	10	8	6	5	10	4	17	7	4	11	11	102
	事前 確認	2	4	1	2	0	0	1	1	2	1	0	1	15
相 談		39	36	44	31	26	34	25	60	32	22	36	64	449



(3) 遊休土地

遊休土地実態調査 1件