

庶 務 課

庶 務 係
管 財 係
電 算 事 務 係

庶 務 係

1 儀式及び表彰

- (1) 儀 式 なし
- (2) 表彰条例に基づく表彰
- ア 自治功勞表彰

氏 名	対 象 理 由
宮 澤 良 一	市議会議員として多年にわたり市の発展に貢献した功績
指 田 保 雄	市議会議員として多年にわたり市の発展に貢献した功績
堀 川 實	町議会議員及び市議会議員として多年にわたり市の発展に貢献した功績
在 原 博	市議会議員として多年にわたり市の発展に貢献した功績
井 上 寅 吉	市議会議員として多年にわたり市の発展に貢献した功績
齋 藤 巽	市議会議員として多年にわたり市の発展に貢献した功績
村 野 和 一 郎	市議会議員として多年にわたり市の発展に貢献した功績
加 藤 謹 之 助	市議会議員として多年にわたり市の発展に貢献した功績
佐 藤 慶 二	市議会議員として多年にわたり市の発展に貢献した功績
小 野 茂 時	農業委員会委員として多年にわたり市の発展に貢献した功績
佐 伯 光 義	農業委員会委員として多年にわたり市の発展に貢献した功績

イ 一 般 表 彰

氏 名	対 象 理 由
荒 井 辰 雄	体育指導委員として多年にわたり市行政に貢献した功績
川 鍋 幸 三 郎	文化財保護審議会委員及び市史編集専門委員として多年にわたり市行政に貢献した功績
田 村 半 十 郎	福生駅東口土地区画整理審議会委員及び市史編さん委員会委員として多年にわたり市行政に貢献した功績
土 屋 清 三	町会長等として多年にわたり市行政に貢献した功績
坂 本 清	町会長等として多年にわたり市行政に貢献した功績
村 尾 達	町会長等として多年にわたり市行政に貢献した功績
林 達 也	消防団員として多年にわたり消防行政に貢献した功績
石 川 和 永	消防団員として多年にわたり消防行政に貢献した功績
長 田 富 士 夫	消防団員として多年にわたり消防行政に貢献した功績

佐藤元保	消防団員として多年にわたり消防行政に貢献した功績
田代太	消防団員として多年にわたり消防行政に貢献した功績
細谷満広	消防団員として多年にわたり消防行政に貢献した功績
守屋忠司	消防団員として多年にわたり消防行政に貢献した功績
板寺正行	消防団員として多年にわたり消防行政に貢献した功績
高崎敏也	消防団員として多年にわたり消防行政に貢献した功績
古谷清一	消防団員として多年にわたり消防行政に貢献した功績
小林正美	消防団員として多年にわたり消防行政に貢献した功績
森田武子	教育行政を深く認識し、文化財資料として西陣織和服帯地を寄附した行為
加藤謹之助	教育行政を深く認識し、多額の現金を寄附した行為
山崎博	交通安全協会役員として多年にわたり交通事故防止の活動に貢献した功績
竹井正市	交通安全協会役員として多年にわたり交通事故防止の活動に貢献した功績
榎戸治助	交通安全協会役員として多年にわたり交通事故防止の活動に貢献した功績

2 私立の幼稚園及び各種学校

(1) 市内の幼稚園及び各種学校

ア 認可私立幼稚園

園名	所在地	園長名	設置者名	認可年月日
聖愛幼稚園	福生市大字熊川490	野口新輝	学校法人 聖愛学園	昭和39年 2月5日
福生多摩幼稚園	福生市大字福生1276	岩附 緑	学校法人 三陽学園	昭和39年 3月19日
牛浜幼稚園	福生市大字熊川960	八巻 稔	学校法人 高橋文化学園	昭和40年 2月12日
清岩院幼稚園	福生市大字福生509	榎本乃子	宗教法人 清岩院	昭和40年 12月25日

イ 認可私立各種学校

学 校 名	所 在 地	校 長 名	設 置 者 名	認 可 年 月 日
福 生 珠 算 学 校	福生市志茂190	山崎茂男	山崎茂男	昭和29年 4月19日
福生病院附属 准看護学院	福生市加美平1-6-1	森 皎 祐	東京都 国民健康保険 団体連合会	昭和43年 12月24日

(2) 助 成 状 況

ア 私立幼稚園等園児保護者負担軽減補助金

年 齢 別	補助対象園児延人員	補 助 金 額
3 歳 児	2,531 2,534 人	19,235,600 19,258,400 円
4 歳 児	4,856 4,853	36,905,600 36,882,800
5 歳 児	5,050	38,380,000
合 計	12,437	94,521,200

※延人員は幼児在園月数の年間合計

イ 幼稚園就園奨励費補助金

区 分		対 象 人 員	補 助 金 額
3 歳 児	市民税が非課税となる世帯又は生活保護法の規定による保護を受けている世帯の該当	6 人	643,500 円
	市民税の所得割額が非課税となる世帯の該当	3	274,200
	市民税の所得割額が83,700円以下となる世帯の該当	95	4,926,250
4 歳 児	市民税が非課税となる世帯又は生活保護法の規定による保護を受けている世帯の該当	9	1,053,000
	市民税の所得割額が非課税となる世帯の該当	6	548,400
	市民税の所得割額が83,700円以下となる世帯の該当	190	9,913,750
5 歳 児	市民税が非課税となる世帯又は生活保護法の規定による保護を受けている世帯の該当	12	1,404,000
	市民税の所得割額が非課税となる世帯の該当	9	822,600
	市民税の所得割額が83,700円以下となる世帯の該当	153	7,945,000
合 計		483	27,530,700

ウ 未就園児入学祝金

支給対象	平成7年度に小学校に入学した児童のうち幼児施設に未就園であった児童	
支給対象人員	児童	7人
支給額	児童1人につき	37,200円
	総額	260,400円

3 統 計

(1) 国勢調査（指定統計第1号）

全国一斉に実施。この調査は、全国・都道府県・市区町村の人口や世帯数・年齢別の人口構成、人員別などの世帯構成、就業や移動の状況等を明らかにする国の最も基本的な調査である。

- ・調査の対象 調査時に、福生市内に住居を有する者
- ・調査時期 平成7年10月1日現在
- ・調査項目 17項目
- ・設定調査区数 453地区（無人調査区を除く。）

※平成7年国勢調査の人口や世帯数は要計表による速報値

世帯数	一世帯当たり人員	人口			平成2年人口	増減数	増減率
		総数	男	女			
世帯 24,135	人 2.5	人 61,469	人 31,429	人 30,040	人 58,062	人 3,407	% 5.9

(2) 工業統計調査（指定統計第10号）

我が国の製造業のすがたや製造活動の状況を明らかにすることを目的として、平成7年12月31日現在で、製造業に属するすべての事業所を対象に従業者数、製造品出荷額、原材料使用額等を調査した。

・調査対象事業所数

(内訳) 甲調査(従業者30人以上の事業所) 16社

乙調査(従業者29人以下の事業所) 107社

(3) 商鉱工業石油等消費統計(指定統計第115号)

石油等消費構造統計調査

この調査は、製造業における石油を中心とするエネルギーの産業別、規模別、地域別の消費の実態を明らかにし、消費に関する施策の基礎資料を得ることを目的として、平成7年12月31日現在で調査した。

・調査対象事業所数 16社

(4) 建設工事統計(指定統計第84号)

ア 公共工事着工統計調査

公共機関から発注された建設工事の量、構造及び地域分布の動向を毎月調査した。前々年における公共機関発注の建設工事施工額(年間)が3千万円以上である建設業者のうち、施工額、規模別及び業種別に層化抽出したものについて、建設大臣が指定する。

・調査対象事業所数 1社

イ 建設工事施工統計調査

この調査は、建設工事及び建設業の実態を明らかにすることを目的とし、1年間に行われた建設工事の施工高、受注高、兼業等について調査した。

・調査対象事業所数 20社

ウ 民間土木工事着工調査(上記アの調査に附帯して同時実施する承認統計)

民間から発注された土木工事の実態を毎月調査した。公共工事着工調査の対象に指定されたもののうち、土木工事に関する業種に該当するものを対象とした。

・調査対象事業所数 1社

エ 住宅用地完成面積調査(上記イの調査に附帯して同時実施する承認統計)

この調査は、住宅用地の供給量を地域別に把握し、宅地対策、都市政策等に資することを目的としている。

・調査対象事業所数 16社

(5) 農業センサス（指定統計第26号）

農業センサス事後調査

農家調査結果の正確度を検証し、次回センサスの企画・設計に資するとともに、調査結果を補完し、有効適切なる利用に資することを目的とする。調査は、抽出された調査区内の農家について行った。

- ・調査期間 平成7年7月1日～8月31日（平成7年2月1日現在の遡及調査）
- ・調査対象農家数 9件

(6) 事業所統計（指定統計第2号）

事業所基本調査区修正設定事務

平成8年事業所・企業統計調査の実施に当たり、調査区内事業所数の均衡を図るとともに、事業所と人口に関する統計の小地域でのリンケージ等統計の高度利用を図ることを目的とし、国勢調査で恒久的な地域区分として区画された基本単位区を基礎単位とする調査区の全面的な設定替えを行った。

- ・調査区設定の期日 平成8年3月1日
- ・調査区設定数 90調査区（無人調査区を除く。）

管 財 係

1 財産管理

(1) 財産の増減

ア 行政財産

(ア) 建 物 増 3,265.71 m²

区 分	種 別	木 造		非 木 造	
		増 m ²	減 m ²	増 m ²	減 m ²
文 化 財 収 蔵 庫	倉 庫			127.52	
"	"				77.84
第 六 小 学 校 講 堂 機 械 室	機 械 室			57.50	
第 四 市 営 住 宅 (2 棟)	住 宅		69.30		
資 材 倉 庫	倉 庫				366.81
土 木 課 作 業 員 詰 所	詰 所				49.68
清 掃 課 作 業 員 詰 所 便 所	詰 所 便 所				101.37
起 震 車 庫	車 庫				38.06
福 祉 セ ン タ ー	福祉センター			2,551.00	
福 生 地 域 体 育 館	体 育 館			1,232.75	
合 計			69.30	3,968.77	633.76

(イ) 土 地 増 868.46 m²

区 分	種 別	地 積		備 考
		増 m ²	減 m ²	
福 祉 セ ン タ ー 駐 車 場	雑 種 地	868.46		

(ウ) 権 利

地 上 権

増減なし

イ 普 通 財 産

(ア) 建 物

増減なし

(イ) 土 地

増 2997.25 m²

区 分	種 別	地 積		備 考
		増 m ²	減 m ²	
廃 道 敷	宅 地	160.77		道路敷より分類換え
〃	畑	35.63		訂正による増分
〃	宅 地 外	1,123.56		道路敷より分類換え
代 替 用 地	宅 地	274.80		土地開発公社から
〃	〃		274.80	売却
〃	〃	16.56		道路敷より分類換え
〃	畑	198.34		土地開発公社から
〃	〃		198.34	売却
福祉センター駐車場用地	雑 種 地	868.46		土地開発公社から
〃	〃		868.46	行政財産へ
武蔵野台地区 児童館等（仮称）用地	宅 地 外	208.93		土地開発公社から
福生地域体育館駐車場用地	宅 地	237.52		〃
フレンドシップ広場 公園（仮称）用地	〃	1,214.28		〃
合 計		4,338.85	1,341.60	

(2) 年度別財産の部

年度	土地		建物（行政）		建物 （普通）	工作物 （箇所）	備考 地上権
	行政	普通	木造	非木造			
61	m ² 436,883.595	m ² 14,202.86	m ² 3,006.40	m ² 95,386.229	m ² 321.10	消火栓 455 貯水槽 166 プール 15 横断歩道橋 1	m ² 459.455
62	441,803.435	18,370.11	2,829.47	97,913.092	321.10	消火栓 467 貯水槽 163 プール 15 横断歩道橋 1	459.455
63	445,549.645	19,258.33	2,730.32	98,199.862	321.10	消火栓 481 貯水槽 166 プール 15 横断歩道橋 1	459.455
元	449,184.265	17,959.84	2,695.61	99,785.292	321.10	消火栓 497 貯水槽 170 プール 15 横断歩道橋 1	459.455
2	457,230.335	14,625.67	2,588.63	99,965.642	321.10	消火栓 507 貯水槽 175 プール 15 横断歩道橋 1	459.455
3	457,740.335	17,663.20	2,553.98	100,261.012	321.10	消火栓 519 貯水槽 170 プール 15 横断歩道橋 1	459.455
4	460,003.695	16,055.48	2,477.97	102,096.472	321.10	消火栓 524 貯水槽 169 プール 15 横断歩道橋 1	459.455
5	460,316.935	24,876.59	2,536.89	102,313.672	321.10	消火栓 542 貯水槽 168 プール 15 横断歩道橋 1	459.455
6	476,488.205	11,996.36	2,458.99	106,032.862	321.10	消火栓 551 貯水槽 169 プール 15 横断歩道橋 1	459.455
7	477,356.665	14,993.61	2,389.69	109,367.872	321.10	消火栓 558 貯水槽 174 プール 15 横断歩道橋 1	459.455

(3) 市有財産損害共済委託状況

ア 建物・備品

番号	共済目的	延面積	共済責任額	申込分担保金額	受領共済金額
1	庁舎	3,410 m ²	595,880 千円	40,365 円	円
2	第二庁舎	287	50,570	3,205	
3	もくせい会館	992	254,690	16,880	
4	資材倉庫	366	28,610	5,149	
5	土木課作業員詰所	49	7,910	1,423	
6	文化財収蔵庫	127	16,620	2,547	
7	福祉会館	1,954	304,130	20,306	
8	福東会館	344	61,870	4,169	
9	わかぎり会館	561	138,040	8,257	
10	わかたけ会館	620	139,120	8,360	
11	扶桑会館	560	88,470	5,878	
12	松林会館	584	99,770	7,372	
13	白梅会館	590	101,210	6,484	
14	かえで会館	443	68,830	4,597	
15	田園会館	916	197,290	13,076	
16	市民会館	6,771	2,234,140	141,539	
17	すみれ保育園	398	65,820	4,335	
18	つくし保育園	334	59,550	4,389	
19	健康センター	676	128,990	8,313	
20	牛浜駅前公衆便所	9	1,470	99	
21	福生駅前東口公衆便所	23	12,380	557	
22	熊川駅前公衆便所	7	3,510	157	
23	清掃課詰所	102	11,740	2,111	
24	リサイクルセンター	428	275,540	49,593	

番号	共 済 目 的	延 面 積	共済責任額	申込分担金額	受領共済金額
25	清掃課汚水排水施設	105 m ²	16,760 千円	3,016 円	円
26	熊川公園便所	45	17,800	800	
27	柳山公園便所	60	3,120	140	
28	神明公園便所	7	1,150	77	
29	武蔵野公園便所	2	440	79	
30	福生公園便所	17	10,790	485	
31	市営住宅(第一～第五)	10,920	1,772,380	332,237	
32	消防団詰所及び車庫 (第1～第5)	611	105,950	6,738	
33	第1～第5備蓄庫及び 質屋跡地備蓄庫	262	36,600	2,400	
34	起震車用車庫	38	3,940	212	
35	交通資材倉庫	66	810	145	
36	第一小学校	5,574	882,450	52,701	
37	第二小学校	5,597	897,920	53,191	
38	第三小学校	5,337	967,570	55,458	
39	第四小学校	4,683	883,380	60,466	
40	第五小学校	5,005	1,069,990	61,923	
41	第六小学校	5,841	1,008,270	57,775	
42	第七小学校	5,713	910,123	61,419	
43	第一中学校	6,876	1,034,190	72,092	
44	第二中学校	6,663	1,106,890	68,977	
45	第三中学校	5,997	1,147,070	75,797	
46	第一学校給食センター	655	335,260	17,677	
47	第二学校給食センター	589	297,900	17,068	
48	市 営 プ ー ル	526	100,180	7,586	
49	福生野球場管理事務所	130	21,050	1,301	
50	市営競技場管理事務所	481	137,190	6,759	

番号	共 済 目 的	延 面 積	共済責任額	申込分担金額	受領共済金額
51	加 美 平 野 球 場	13 [㎡]	2,130 ^{千円}	95 ^円	円
52	福 東 少 年 野 球 場	25	5,170	930	
53	福東テニスコート管理事務所	68	89,270	16,067	
54	武蔵野台テニスコート管理事務所	52	14,030	2,524	
55	中 央 体 育 館	4,403	701,990	46,567	
56	中 央 図 書 館	2,949	1,524,240	68,589	
57	文 化 財 倉 庫	50	4,960	892	
58	教 育 委 員 会 車 庫	59	2,480	446	
59	騒 音 計 収 納 庫	2	8,660	1,558	
60	福 生 野 球 場 内 倉 庫	10	800	144	
61	東福生駅前公衆便所	20	9,510	427	
62	資 料 室 倉 庫	49	2,940	529	
63	南 公 園 便 所	71	27,330	9,828	
64	熊 川 保 育 園	593	158,620	10,513	
65	福 生 保 育 園	753	157,480	10,508	
66	熊 川 地 域 体 育 館	1,558	405,070	21,601	
67	福生駅前西口公衆便所	25	14,950	672	
68	福生駅西口自転車駐車場	215	20,040	3,607	
69	れ ん げ 作 業 所	319	104,080	5,580	
70	明神下公園公衆便所	44	23,920	1,291	
71	防災倉庫(第1～第35)	297	61,230	11,006	
72	牛浜駅前東口公衆便所	21	16,050	722	
73	中福生公園公衆便所	9	6,050	272	
74	田園広場公園公衆便所	90	59,140	2,661	
75	多目的広場公衆便所	19	11,550	2,079	
76	プ チ ギ ャ ラ リ ー	167	112,890	5,074	

番号	共 済 目 的	延 面 積	共済責任額	申込分担金額	受領共済金額
77	福生駅東口自転車整理員詰所	6 ㎡	400 千円	72 円	円
78	牛浜駅東口自転車整理員詰所	3	230	41	
79	第 三 庁 舎	553	146,920	26,445	
80	市役所駐車場整理員詰所	6	420	75	
81	志 茂 公 園 便 所	2	2,230	401	
82	加 美 平 公 園 便 所	27	11,230	2,021	
83	か に 坂 公 園 便 所	31	19,870	894	
84	拝島駅北口自転車駐車場	438	59,840	10,771	
85	わらつけ中央災害備蓄庫	142	60,250	2,710	
86	東福生駅東口広場公園便所	18	9,430	1,697	
87	福 庵 (茶 室)	158	117,980	83,765	
88	福生駅西口自転車駐車場 整 理 員 詰 所	3	180	32	
89	熊川駅東口自転車駐車場 整 理 員 詰 所	1	160	28	
90	牛浜駅東口自転車駐車場	438	48,140	8,665	
91	福生駅東口臨時自転車駐車場	5	2,000	360	
92	福生駅西口自転車駐車場	3	280	50	
93	わ か た け 公 園 便 所	2	2,630	118	
94	武蔵野台東公園便所	3	2,030	365	
95	原ヶ谷戸児童公園便所	2	2,350	423	
96	福 東 公 園 便 所	10	4,450	801	
97	ほたる公園 (ほたる舎・便所)	206	16,350	2,942	
98	牛浜駅西口公衆便所	21	18,230	820	
99	福 祉 セ ン タ ー	4,585	3,235,030	145,576	
100	福 生 地 域 体 育 館	1,492	1,111,240	49,386	
101	牛浜駅西口自転車駐車場	810	34,980	6,296	
102	撤去自転車保管詰所	9	3,600	648	

番号	共 済 目 的	延 面 積	共 済 責 任 額	申 込 分 担 金 額	受 領 共 済 金 額
103	日 光 橋 公 園	32 m ²	20,000 千 円	14,200 円	円
104	桜 公 園	2	3,640	655	
105	加 美 平 北 公 園	3	3,640	655	
合 計		113,243	26,197,633	1,960,774	

イ 車 両

車 種	共済目的 台数	車 両 共 済			対物損害賠償共済			対人損害賠償共済		
		責任額	分 担 金	受 領 額	責任額	分 担 金	受 領 額	責任額	分 担 金	受 領 額
乗 用 車	台 9	千円 5,280	円 71,390	円 167,962	千円 27,000	円 38,250	円	千円 900,000	円 56,970	円
貨物兼用乗用車	27	13,080	154,200	139,771	77,000	129,550		2,640,000	158,836	
貨 物 車	8	9,410	62,540		24,000	39,600	97,801	800,000	48,400	
消 防 車	6	9,750	31,470		18,000	14,700		600,000	13,500	
身体障害者用車	3	2,310	16,032		9,000	17,490		300,000	20,640	
起 震 車	1	770	6,710		3,000	5,830		100,000	6,880	
バ ス	1	7,900	16,940		3,000	5,150		100,000	8,320	
原動機付自転車	23	750	5,350		23,000	7,130		2,300,000	19,780	
作業用特殊車	4	2,340	18,604		12,000	17,580		400,000	30,150	
軽 貨 物	19	7,110	86,440	65,405	49,000	54,800		1,780,000	55,710	
合 計	101	58,700	469,676	373,138	245,000	330,080	97,801	9,920,000	419,186	

2 市営住宅の管理

(1) 住宅別管理状況

住宅名	構造	管 理 戸 数			月額基本使用料
		計	型 式	型別戸数	
第一市営住宅	木 造	戸 31	型 10.0	戸 12	円 7,600
			10.5	16	8,000
			12.0	3	9,100
第二市営住宅	鉄 筋	72	17.3	72	32,000
第三市営住宅	鉄 筋	66	17.3	24	41,000
			〃	12	42,000
			〃	18	42,000
			〃	12	44,000
第四市営住宅	木 造	16	10.0	6	7,600
			10.5	8	8,000
			12.0	2	9,100
第五市営住宅	木 造	10	10.5	8	8,000
			12.0	2	9,100
合 計		195			

(2) 木造住宅

除却状況	過年度除却戸数	121戸
	当年度除却戸数	2戸
	除 却 合 計	123戸

3 寄 附

(1) 土 地

寄 附 者	土 地 の 所 在	面 積	備 考
天 野 勇	福生市大字熊川字武蔵野 1613番3外	258.00 m ²	道路用地
青 木 正	福生市大字熊川字武蔵野 1064番2の内	1.22	〃
(株)新日本建物 代表取締役 村上三郎	福生市大字熊川字北549番2	67.00	〃
高 橋 伸 介	福生市牛浜55番1外	7.00	〃
(株)つかさ産業 代表取締役 若月昭司	福生市大字熊川字南176番1外	272.07	〃
高 水 昌 男	福生市大字熊川字南176番15の内	43.00	〃
高 水 孝 雄	福生市大字熊川字南176番15の内外	45.83	〃

(2) 物品・現金

寄 附 者	寄附物品等	備 考
西武信用金庫 理事長 高 田 幸 夫	現 金	福祉行政費
栗 原 一 郎	油 絵	教育行政費
橋 本 京 子	ミニタペス ト リ	福祉行政費
東京福生中央ロータリークラブ 会 長 村 尾 光 也	現 金	”
八 木 な つ 子	現 金	”
小 川 久 作	現 金	教育行政費
日本赤十字社東京都支部福生市地区 地 区 長 石川彌八郎	災害救援車両	福祉行政費
青梅信用金庫 理事長 武 末 祐 吉	現 金	教育行政費

4 庁舎管理状況

(1) 会議室使用状況

(単位：回)

会議室名 月	本庁舎 3階会議室	もくせい会館 200会議室	もくせい会館 201会議室	もくせい会館 202会議室	もくせい会館 203会議室	もくせい会館 301 ホール	もくせい会館 302 ホール	もくせい会館 3階ホール控室	もくせい会館 地下会議室	合 計
4	31	31	32	31	32	39	25	14	7	242
5	31	30	36	39	39	33	27	16	9	260
6	30	30	30	32	38	33	25	15	29	262
7	33	31	31	30	45	41	31	15	28	285
8	36	32	31	34	34	30	28	15	6	246
9	33	30	30	27	20	19	20	17	0	196
10	39	31	33	31	31	19	19	7	0	210
11	25	29	29	35	26	21	21	11	1	198
12	31	30	30	26	24	18	15	12	14	200
8年1	31	31	31	28	22	16	15	12	31	217
2	29	26	30	24	36	27	26	19	29	246
3	31	18	31	23	22	29	29	25	31	239
合 計	380	349	374	360	369	325	281	178	185	2,801

(2) 庁舎等管理委託

委託件名	委託料		備考
	年額	月額	
清掃委託	13,197,132 円	1,099,761 円	
冷暖房空調設備保守委託	1,668,600		
もくせい会館 "	602,550		
電話交換器保守委託	721,000	25,750 ・ 77,250	4月～7月 ・ 8月～3月
駐車場整理委託	2,639,826		単価契約
電気保安業務委託	590,916		第三庁舎含む。
便器管（薬品）清掃委託	1,193,873		年6回
議場等放送設備保守委託	260,590		年2回
消防設備保守委託	197,966		年2回
植木剪定委託	634,480		年1回
受水槽清掃委託	598,430		年3回
ボイラーばい煙測定委託	70,040		年1回
重油タンク清掃委託	74,160		年1回
空気清浄機保守委託	456,496		年6回

(3) 庁舎防火管理

※ 防火管理者 村野和男

(4) 庁舎前庭駐車場利用状況

時間別 月	午前の平均	午後の平均	1日の平均	時間当たり平均	稼働日数
4	235.6 台	250.3 台	485.9 台	69.4 台	20 日
5	262.6	244.0	506.7	72.4	20
6	247.2	232.4	479.6	68.5	22
7	250.0	231.1	481.2	68.7	21
8	228.8	206.6	435.4	62.2	23
9	240.4	228.5	468.9	66.9	20
10	239.0	219.8	458.9	65.5	21
11	237.2	224.5	461.7	65.9	20
12	229.5	219.8	449.3	64.1	20
8年 1	248.3	247.9	496.3	70.9	19
2	248.3	265.8	514.1	73.4	20
3	313.5	242.7	556.2	79.4	20
平均	248.3	234.4	482.8	68.9	20.5

電 算 事 務 係

1 電子計算機・OA関係事務

(1) 電子計算機による処理の変遷

一本 庁 関 係

☆ 昭和43年4月～【処理を全面委託】

- ア 市民税、固定資産税、軽自動車税、国民健康保険等の課税、収納について電算会社に処理委託（データを一括送付～コンピュータ処理～処理結果の受領）
- イ 各担当で必要な住民条件抽出事務について電算会社に処理委託

☆ 昭和61年8月 コンピュータを自己導入

（代表的な処理業務）

- ア 住民基本台帳に基づく住民票の異動処理（転出入、出生、死亡等）、住民票の検索、住民票の発行、転出証明、転出入通知書作成など（昭61.8～）
- イ 財政情報……予算要求から予算書作成まで（昭61.11～）
- ウ 国民健康保険……国民健康保険法に基づく資格異動処理：取得から喪失まで（昭62.4～）
- エ 会計情報……歳入、歳出、調定の会計伝票入力から決算書作成まで（昭62.6～）
- オ 税務情報……軽自動車税課税客体異動処理（昭62.4～）
- カ 住民情報のうち各担当で必要な住民条件抽出事務を自庁処理（昭62.6～）
- キ 税務情報……市税個人分の課税証明から仮消込まで〔市民税、固定資産税、軽自動車税、国民健康保険税〕（昭62.7～）
- ク 国民健康保険情報……国民健康保険税収納仮消込（昭62.8～）
- ケ 国民健康保険税情報……国民健康保険喪失者名簿作成、社会保険加入のみ社会保険記号番号入力（昭62.10～）
- コ 税務情報……市税個人分の本消込〔市民税、固定資産税、軽自動車税〕（平2.2～）
- サ 税務情報……法人市民税の課税（平3.10～）
- シ 国民健康保険税情報……国民健康保険税の賦課異動、収納消込（平3～）
- ス 住民情報……市民保養施設利用券発行、利用台帳管理、統計（平5.4～）
- セ 福祉情報……児童手当の支給：資格異動、台帳管理、統計まで（平5.6～）
- ソ 税務情報……軽自動車税当初課税の自庁化（平6.4～）

- タ 住民情報……外国人登録システム（システム開発のみ）、給食費収納（平6.9～）
- チ 福祉情報……乳幼児医療費助成（平6.10～）
- ツ 税務情報……滞納整理事務（平7.9～）、確定申告受付事務（平8.2～）
- テ 福祉情報……ひとり親家庭医療助成事務（平7.12～）、児童育成手当事務（平8.1～）
- ト 住民情報……外国人登録システム運用開始（平8.4～）

☆ 平成3年10月 生活保護経理・医療事務／コンピュータ導入

— 出 先 関 係 —

☆ 昭和58年6月 図書館図書貸出業務／コンピュータ導入

☆ 平成3年10月 健康センター：予防接種・成人病検診・支払管理／コンピュータ導入

(2) 電算等処理体系図

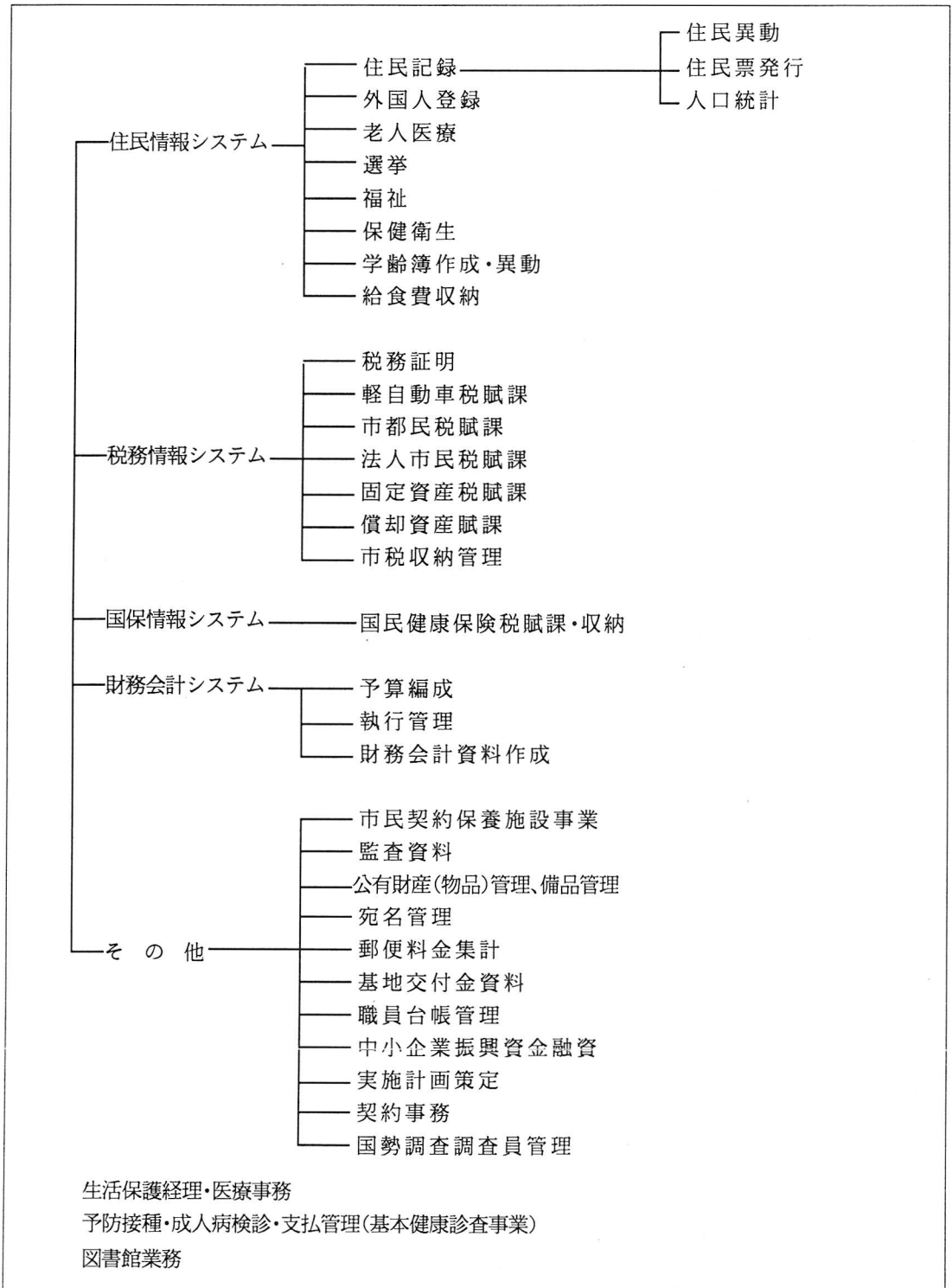
◆電子計算機による処理

☆ 委託処理業務

1	議員報酬等電算委託	〔(株)あさひ銀総合システム〕
2	職員給与計算電算委託	〔 “ ” 〕
3	幼稚園就園奨励費電算委託	〔日本電子計算(株)〕
4	国民年金電算委託	〔公営事業電子計算センター〕
5	保育所措置費電算委託	〔 “ ” 〕
6	下水道水洗化普及事務電算委託	〔日本電子計算(株)〕
7	下水道受益者負担金計算事務委託	〔 “ ” 〕

☆自庁内処理業務（自庁処理、委託処理の併用）

★以下は対象業務で、取り組み度合いやボリュームは異なります。



◆パソコンによる処理

- 1 設計積算（土木課、施設課、下水道課）
- 2 事業実績報告・調整交付金事務（保険年金課）
- 3 予防接種・成人病検診・支払管理（健康センター、前ページ自庁内処理オフィスコンピュータ＝予防接種・成人病検診・支払管理の端末機として使用）
- 4 体力測定・利用者統計（中央体育館）
- 5 収蔵資料管理（郷土資料室）
- 6 講座管理（公民館本館、白梅会館、松林会館）

(3) 電算化・OA化実施済業務一覧

自庁処理欄凡例：◆は単独コンピュータ処理、(ハ)はパーソナルコンピュータ処理、無印は本庁地下電算室処理

部 課	自 庁 内 処 理	外 部 委 託 処 理
議 会 事 務 局		議員報酬計算
企 画 調 整 課	実施計画策定管理(集計、計画書原稿作成等)	
財 政 課	予算執行管理、地方債償還金管理、予算書原稿作成 契約事務(登録業者管理等)	
税 務 課	税務証明発行 軽自動車税、固定資産税(償却資産を含む。)、市都民 税の課税・異動処理・検索・収納管理 基地交付金台帳管理	
庶 務 課	公有財産(物品)管理 国勢調査調査員管理 宛て名管理	幼稚園就園奨励費
文 書 職 員 課	職員台帳管理 郵便料金集計	職員給与計算
市 民 課	住民記録管理、住民票発行 外国人登録事務 市民契約保養施設利用事務(利用券発行、台帳、統計)	
保 険 年 金 課	国民健康保険の課税・検索・資格異動・給付・月報・ 実績管理、老人医療の診療報酬・医療費統計 (ハ)国民健康保険事業実績報告・調整交付金事務	国民年金資格異動・収納
経 済 課	中小企業振興資金融資事務(返済台帳等) (ハ)公害測定結果集計	
生 活 福 祉 課	◆生活保護経理・医療事務	
在 宅 福 祉 課	シルバーバス交付台帳管理	
児 童 課	児童手当・児童育成手当支給事務(異動、台帳管理、 統計)、乳幼児医療事務 ひとり親家庭医療費助成事務	保育所措置費計算
健 康 管 理 課	◆予防接種・成人病検診・支払管理事務	
施 設 課	(ハ)設計積算事務	
土 木 課	(ハ)設計積算事務	
下 水 道 課	(ハ)設計積算事務	水洗化普及事務、受益者負担 金計算事務
会 計 課	日報・月報資料作成、財務会計資料作成、備品管理 源泉徴収所得税管理	
教 育 庶 務 課	学齢簿・健康診断票打ち出し	
学 校 給 食 課	給食費収納管理	
社 会 教 育 課	(ハ)文化財収蔵資料管理	
体 育 館	(ハ)体育館体力測定・利用者統計等	
市 民 会 館 ・ 公 民 館	(ハ)公民館講座管理	
図 書 館	◆図書貸出業務	
選 挙 管 理 委 員 会 事 務 局	選挙人名簿管理、選挙投票状況管理	
監 査 委 員 事 務 局	監査資料(予算執行状況)	

(4) 7年度の取組状況 —主要な施策の概要欄参照—

(5) 電算業務推進計画の検討 —主要な施策の概要欄参照—

(6) 電子情報組織管理運営規則の施行

電算処理に係る個人情報保護規則（7.3.31 廃止）に代わり、7.4.1 から、電子情報組織の適正な管理運営及びデータ保護等を目的とした電子情報組織管理運営規則が施行された。

なお、同規則に基づく組織会議を1回開催（7.7.31）した。

2 浄書及び印刷関係事務

(1) ワードプロセッサの維持、管理に努めるとともに、高速自動印刷機入れ替えにより印刷効率の向上に努めた。

また、10枚以上のコピーは印刷機を利用するよう指導する中で、経費節減に努めた。

(2) 機器の設置状況

ワードプロセッサ	64台（文書変換器1台を含む。）
自動印刷機	1台
高速自動印刷機	1台
複写機（レンタル）	2台
丁合機	1台
裁断機	1台
紙揃え機	1台
穿孔機	2台
シュレッダー	1台
和文タイプ	1台

(3) 複写・印刷用紙使用量

(単位：枚)

用紙の種類	使用枚数
再生紙 (B 5)	379,217
” (A 4)	53,229
” (B 4)	612,481
中質紙	1,050
P P C (B 5)	2,462
” (A 4)	9,383
” (B 4)	3,090
” (A 3)	7,664
上質紙 (70 kg)	1,500
” (90 kg)	1,968
” (110 kg)	1,128
” (135 kg)	580
合計	1,073,752