

市の概要

市 の 概 要

1 位 置

北	緯	3 5 ° 4 4 ' (福 生 市 役 所)
東	経	1 3 9 ° 1 9 ' (")
標 高	最 高	1 4 3 m (武 蔵 野 台 1 丁 目 付 近)
	最 低	1 0 4 m (福 生 第 五 小 学 校 付 近)

2 面 積

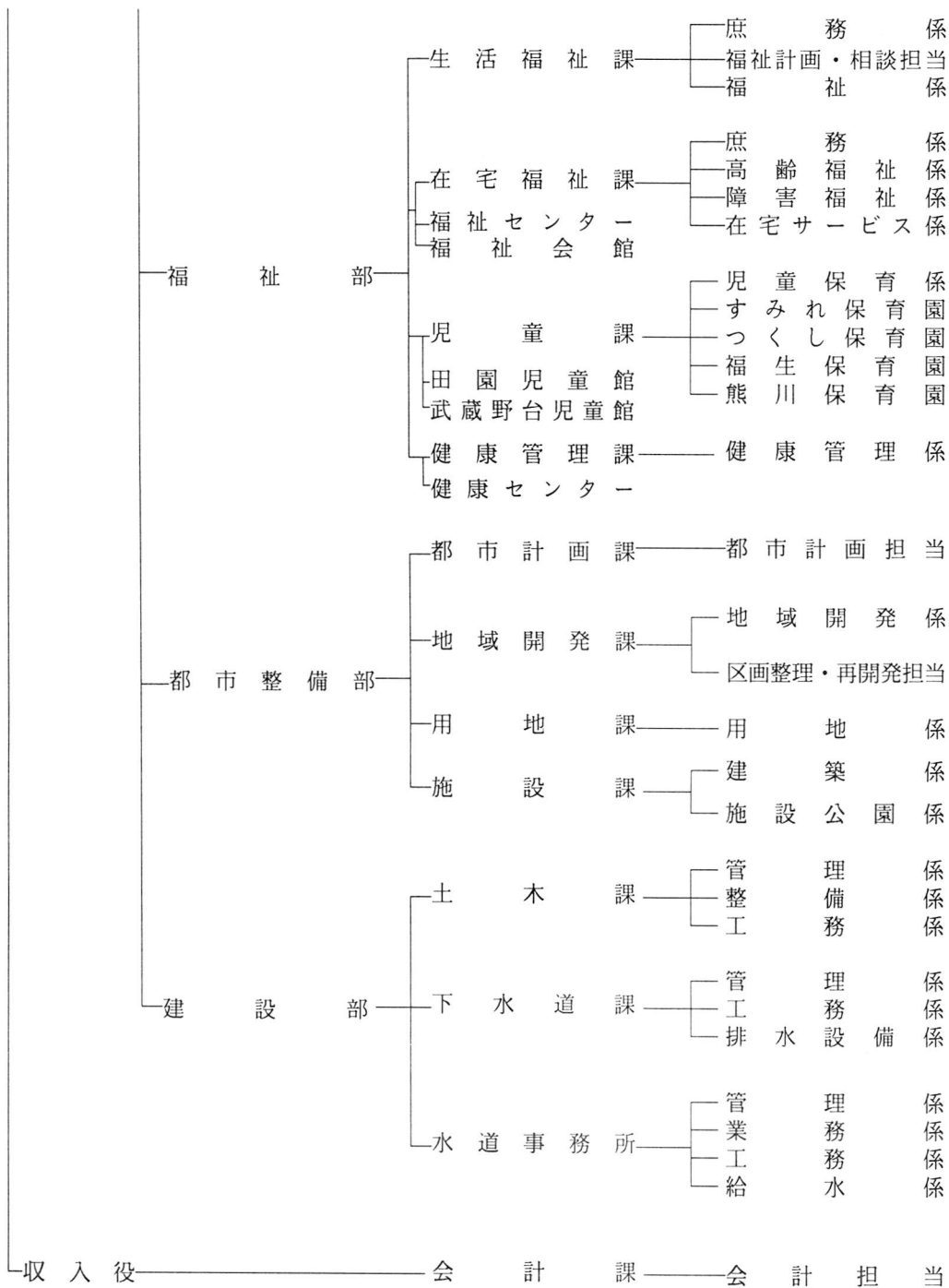
東	西	3 . 6 k m
南	北	4 . 5 k m
面	積	1 0 . 2 4 k m ²

3 人 口 (外国 人 登 録 人 口 を 含 む 。)

人 口	総 数	6 1 , 9 4 2 人
	男	3 1 , 4 2 4 人
	女	3 0 , 5 1 8 人
世 帯	数	2 5 , 8 3 3 世 帯

4 常 勤 特 別 職 等

職 名	氏 名	就 任 年 月 日	任 期 満 了 年 月 日
市 長	石 川 彌 八 郎	8 . 5 . 2 1	1 2 . 5 . 2 0
助 役	野 澤 久 人	8 . 1 0 . 1	1 2 . 9 . 3 0
収 入 役	坂 本 昭	9 . 2 . 1	1 3 . 1 . 3 1
教 育 長	来 住 野 和 也	9 . 1 . 4	1 3 . 1 . 3



教育委員会

教育長

学校教育部

社会教育部

庶務課

指導室

学校給食課

給食センター

小学校(7)

中学校(3)

社会教育課

扶桑会館

かえで会館

スポーツ振興課

体育館

公民館

松林会館

白梅会館

市民会館

中央図書館

わかぎり図書館

わかたけ図書館

武蔵野台図書館

庶務係
施設係
学務係

教職員係
指導係

給食第一係
給食第二係

第一給食センター
第二給食センター

社会教育係
文化財係

スポーツ振興係

中央体育館
熊川地域体育館
福生地域体育館

管理業係

松林分館
白梅分館

管理業係

管理係
奉仕係

わかぎり分館

わかたけ分館

武蔵野台分館

選挙管理委員会

監査委員

農業委員会

固定資産評価審査委員会

選挙管理委員会事務局

監査委員事務局

選挙係

監査係