

庶 務 課

庶 務 係
管 財 係
電 算 事 務 係

庶 務 係

1 儀式及び表彰

(1) 儀 式 なし

(2) 表彰条例に基づく表彰

ア 自治功勞表彰

該当者なし

イ 一 般 表 彰

氏 名	対 象 理 由
上 沼 舜 二	教育委員会委員として多年にわたり市行政に貢献した功績
持 田 力	固定資産評価審査委員会委員及び監査委員として多年にわたり市行政に貢献した功績
清 水 長 治	農業委員会委員として多年にわたり市行政に貢献した功績
吉 野 チ エ	体育指導委員として多年にわたり市行政に貢献した功績
渡 邊 幸 一	体育指導委員として多年にわたり市行政に貢献した功績
島 田 宇 一	文化財保護審議会委員として多年にわたり市行政に貢献した功績
立 川 愛 雄	文化財保護審議会委員として多年にわたり市行政に貢献した功績
野 口 泰 道	都市計画審議会委員として多年にわたり市行政に貢献した功績
遠 藤 竹 藏	社会福祉協力委員として多年にわたり市行政に貢献した功績
乙 津 義 男	社会福祉協力委員として多年にわたり市行政に貢献した功績
宇 津 木 功	社会福祉協力委員として多年にわたり市行政に貢献した功績
町 田 伸 子	学校薬剤師として多年にわたり市行政に貢献した功績
米 谷 豊 光	予防接種医として多年にわたり市行政に貢献した功績
池 谷 信 也	消防団員として多年にわたり消防行政に貢献した功績
加 園 高 之	消防団員として多年にわたり消防行政に貢献した功績
鶴 岡 健 夫	消防団員として多年にわたり消防行政に貢献した功績
土 谷 利 美	消防団員として多年にわたり消防行政に貢献した功績
岸 野 功	消防団員として多年にわたり消防行政に貢献した功績
小 川 久 作	教育行政を深く認識し、多額の現金を寄附した行為

氏 名	対 象 理 由
栗 原 一 郎	教育行政を深く認識し、絵画を寄附した行為
清 水 政 吉	交通安全協会役員として多年にわたり交通事故防止の活動に貢献した功績
町 田 太 一	交通安全協会役員として多年にわたり交通事故防止の活動に貢献した功績

2 私立の幼稚園及び各種学校

(1) 市内の幼稚園及び各種学校

ア 認可私立幼稚園

園 名	所 在 地	園 長 名	設 置 者 名	認 可 年 月 日
聖 愛 幼 稚 園	福生市大字熊川490	野口新輝	学 校 法 人 聖 愛 学 園	昭 和 39 年 2 月 5 日
福 生 多 摩 幼 稚 園	福生市大字福生1276	岩 附 緑	学 校 法 人 三 陽 学 園	昭 和 39 年 3 月 19 日
牛 浜 幼 稚 園	福生市大字熊川960	八 卷 稔	学 校 法 人 高 橋 文 化 学 園	昭 和 40 年 2 月 12 日
清 岩 院 幼 稚 園	福生市大字福生509	榎 本 乃 子	宗 教 法 人 清 岩 院	昭 和 40 年 12 月 25 日

イ 認可私立各種学校

学 校 名	所 在 地	校 長 名	設 置 者 名	認 可 年 月 日
福 生 珠 算 学 校	福生市志茂190	山 崎 茂 男	山 崎 茂 男	昭 和 29 年 4 月 19 日
福 生 病 院 附 属 准 看 護 学 院	福生市加美平1-6-1	森 皎 祐	東 京 都 国 民 健 康 保 険 団 体 連 合 会	昭 和 43 年 12 月 24 日

(2) 助 成 状 況

ア 私立幼稚園等園児保護者負担軽減補助金

年齢別	所得基準	対象延人員	補助金額
3 歳 児	市民税の所得割が非課税となる世帯及び生活保護法の規定による保護を受けている世帯	138 人	1,311,000 円
	市民税の所得割課税の額（世帯構成中2人以上に所得がある場合については所得割課税の合計とする。）が220,000円以下となる世帯	2,010	15,678,000
	市民税の所得割課税の額（世帯構成中2人以上に所得がある場合については所得割課税の合計とする。）が220,001円以上となる世帯	309	1,019,700
4 歳 児	市民税の所得割が非課税となる世帯及び生活保護法の規定による保護を受けている世帯	190	1,805,000
	市民税の所得割課税の額（世帯構成中2人以上に所得がある場合については所得割課税の合計とする。）が220,000円以下となる世帯	3,627	28,290,600
	市民税の所得割課税の額（世帯構成中2人以上に所得がある場合については所得割課税の合計とする。）が220,001円以上となる世帯	548	1,808,400
5 歳 児	市民税の所得割が非課税となる世帯及び生活保護法の規定による保護を受けている世帯	246	2,337,000
	市民税の所得割課税の額（世帯構成中2人以上に所得がある場合については所得割課税の合計とする。）が220,000円以下となる世帯	3,928	30,638,400
	市民税の所得割課税の額（世帯構成中2人以上に所得がある場合については所得割課税の合計とする。）が220,001円以上となる世帯	662	2,184,600
合 計		11,658	85,072,700

※対象延人員は、幼児在園月数の年間合計

イ 幼稚園就園奨励費補助金

年齢別	区 分	対象人員	補助金額
3 歳 児	市民税が非課税となる世帯又は生活保護法の規定による保護を受けている世帯の該当	7 人	829,500 円
	市民税の所得割額が非課税となる世帯の該当	2	185,200
	市民税の所得割額が81,100円以下となる世帯の該当	100	5,243,625
4 歳 児	市民税が非課税となる世帯又は生活保護法の規定による保護を受けている世帯の該当	6	711,000
	市民税の所得割額が非課税となる世帯の該当	4	370,400
	市民税の所得割額が81,100円以下となる世帯の該当	183	9,460,650
5 歳 児	市民税が非課税となる世帯又は生活保護法の規定による保護を受けている世帯の該当	10	1,185,000
	市民税の所得割額が非課税となる世帯の該当	9	833,400
	市民税の所得割額が81,100円以下となる世帯の該当	196	10,181,925
合 計		517	29,000,700

ウ 未就園児入学祝金

支給対象	平成8年度に小学校に入学した児童のうち幼児施設に未就園であった児童	
支給対象人員	児 童	9人
支給額	児童1人につき	39,600円
	総 額	356,400円

エ 私立幼稚園施設整備借入金利子補給

支給対象施設	牛 浜 幼 稚 園
利子補給利率	年 3.0%
利子補給金額	743,900 円

3 統 計

(1) 工業統計調査（指定統計第10号）

我が国の製造業のすがたや製造活動の状況を明らかにすることを目的として、平成8年12月31日現在で、製造業に属するすべての事業所を対象に従業者数、製造品出荷額、原材料使用額等を調査した。

◎調査対象事業所数

(内訳) 甲調査（従業者30人以上の事業所）

16社

乙調査（従業者4人以上29人以下の事業所及び特定業種に 属する従業者1人から3人までの事業所）	76社
非対象事業所（従業者1人から3人までの事業所）	61社

(2) 商鉱工業石油等消費統計（指定統計第115号）

石油等消費構造統計調査

この調査は、製造業における石油を中心とするエネルギーの産業別、規模別、地域別の消費の実態を明らかにし、消費に関する施策の基礎資料を得ることを目的として、平成8年12月31日現在で調査した。

◎調査対象事業所数 16社

(3) 建設工事統計（指定統計第84号）

ア 公共工事着工統計調査

公共機関から発注された建設工事の量、構造及び地域分布の動向を毎月調査した。前々年における公共機関発注の建設工事施工額（年間）が3千万円以上である建設業者のうち、施工額、規模別及び業種別に層化抽出したものについて、建設大臣が指定する。

◎調査対象事業所数 1社

イ 建設工事施工統計調査

この調査は、建設工事及び建設業の実態を明らかにすることを目的とし、1年間に行われた建設工事の施工高、受注高、兼業等について調査した。

◎調査対象事業所数 20社

ウ 民間土木工事着工調査（上記アの調査に附帯して同時実施する承認統計）

民間から発注された土木工事の実態を毎月調査した。公共工事着工統計調査の対象に指定されたもののうち、土木工事に関する業種に該当するものを対象とした。

◎調査対象事業所数 1社

エ 住宅用地完成面積調査（上記イの調査に附帯して同時実施する承認統計）

この調査は、住宅用地の供給量を地域別に把握し、宅地対策、都市政策等に資することを目的としている。

◎調査対象事業所数 17社

(4) 事業所・企業統計調査（指定統計第2号）

我が国におけるすべての事業所（個人経営の農・林・漁業家を除く。）について、事業の種類や従業者数など事業活動の基本となる事項を平成8年10月1日現在で調査した。

◎調査対象事業所数 3,029 事業所

(5) 商業統計調査準備事務

商業統計調査は、統計法に基づく指定統計調査（指定統計第23号）として昭和27年に調査を開始して以来、昭和51年までは2年ごとに、それ以降は3年ごとに実施されている。平成9年調査は、通算して20回目に当たる。卸売・小売業商店の分布状況及び販売活動を把握し、業種別、規模別、地域別などに区別し、商業の実態を明らかにすることを目的としている。8年度は、調査に向けての準備事務を行った。

管 財 係

1 財 産 管 理

(1) 財産の増減

ア 行政財産

(ア) 建 物 増 5,484.566 m²

区 分	面 積			
	木 造		非 木 造	
	増 m ²	減 m ²	増 m ²	減 m ²
第 六 小 学 校 講 堂 機 械 室				31.80
文 化 財 倉 庫			77.95	
文 化 財 収 蔵 庫				49.68
フ レ ン ド シ ッ プ パ ー ク 便 所			13.80	
牛 一 公 園 便 所			4.35	
富 士 見 公 園 便 所			1.95	
加 美 平 東 公 園 便 所			1.95	
汚 水 排 水 施 設				105.00
武 蔵 野 台 児 童 館			1,030.32	
武 蔵 野 台 図 書 館			744.30	
東 町 公 園 便 所			3.13	
金 堀 公 園 便 所			3.13	
原 ケ 谷 戸 東 公 園 便 所			1.72	
リ サ イ ク ル セ ン タ ー			4,133.16	
福 東 会 館				344.714
合 計			6,015.76	531.194

(イ) 土 地 増 4,571.36㎡

区 分	種 別	地 積		備 考
		増 ㎡	減 ㎡	
福生地域体育館駐車場	宅 地	237.52		
第二わらつけ公園	〃	857.08		
武蔵野台児童館	〃	208.93		
フレンドシップパーク	〃	1,214.28		
〃	〃	249.53		
牛 一 公 園	〃	1,266.47		
福祉センター駐車場	雑 種 地	537.55		
合 計		4,571.36		

(ウ) 権 利

地 上 権 増 31.5㎡ (防火水槽)

イ 普 通 財 産

(ア) 建 物 増減なし

(イ) 土 地 減 3,840.33㎡

区 分	種 別	地 積		備 考
		増 ㎡	減 ㎡	
福生地域体育館駐車場用地	宅 地		237.52	行政財産へ
第二わらつけ公園(仮称)用地	〃	857.08		土地開発公社より
〃	〃		857.08	行政財産へ
武蔵野台児童館	〃		208.93	〃
牛一公園(仮称)用地	〃		1,266.47	〃

区 分	種 別	地 積		備 考
		増 m ²	減 m ²	
フレンドシップ広場公園（仮称）用地	宅 地		1,214.28	行政財産へ
福祉センター駐車場用地	雑 種 地	537.55		土地開発公社より
”	”		537.55	行政財産へ
武蔵野第五児童遊園	宅 地	328.00		指導要綱により取得
代 替 用 地	”		16.56	売却
”	雑 種 地	213.47		土地開発公社より
”	”		213.47	売却
”	山 林	252.00		土地開発公社より
”	”		252.00	売却
廃 道 敷	宅 地		57.17	”
”	”		19.25	”
”	”		8.22	”
”	”		0.01	端数処理
”	”		8.21	売却
”	”		1,123.56	重複による
”	”	55.40		道路敷より
”	”		249.53	行政財産へ
”	”	8.80		行政財産より
”	”	12.17		”
”	”	23.01		”
”	公衆用道路	128.00		”
”	雑 種 地	14.00		”
合 計		2,429.48	6,269.81	

(2) 年度別財産の状況

年度	土 地		建 物			工作物	地上権
	行政	普通	行 政		普通		
			木造	非木造	木造		
62	m ² 441,803.435	m ² 18,370.11	m ² 2,829.47	m ² 97,913.092	m ² 321.10	消火栓 467箇所 貯水槽 163 プール 15 横断歩道橋 1	m ² 459.455
63	445,549.645	19,258.33	2,730.32	98,199.862	321.10	消火栓 481 貯水槽 166 プール 15 横断歩道橋 1	459.455
元	449,184.265	17,959.84	2,695.61	99,785.292	321.10	消火栓 497 貯水槽 170 プール 15 横断歩道橋 1	459.455
2	457,230.335	14,625.67	2,588.63	99,965.642	321.10	消火栓 507 貯水槽 175 プール 15 横断歩道橋 1	459.455
3	457,740.335	17,663.20	2,553.98	100,261.012	321.10	消火栓 519 貯水槽 170 プール 15 横断歩道橋 1	459.455
4	460,003.695	16,055.48	2,477.97	102,096.472	321.10	消火栓 524 貯水槽 169 プール 15 横断歩道橋 1	459.455
5	460,316.935	24,876.59	2,536.89	102,313.672	321.10	消火栓 542 貯水槽 168 プール 15 横断歩道橋 1	459.455
6	476,488.205	11,996.36	2,458.99	106,032.862	321.10	消火栓 551 貯水槽 169 プール 15 横断歩道橋 1	459.455
7	477,356.665	14,993.61	2,389.69	109,367.872	321.10	消火栓 558 貯水槽 174 プール 15 横断歩道橋 1	459.455
8	481,928.025	11,153.28	2,389.69	114,852.438	321.10	消火栓 563 貯水槽 178 プール 15 横断歩道橋 1	490.955

(3) 市有財産損害共済委託状況

ア 建物・備品

番号	共済目的	延面積	共済責任額	申込分担金額	受領共済金額
1	庁舎	3,410 ^{m²}	595,890 ^{千円}	40,165 ^円	^円
2	第二庁舎	287	56,980	3,493	
3	もくせい会館	992	252,220	16,769	
4	資材倉庫備品	-	2,990	538	
5	土木課作業員詰所備品	-	7,270	1,308	
6	文化財収蔵庫	127	16,620	2,991	
7	福祉会館	1,954	303,460	20,276	
8	福東会館	344	61,870	4,169	
9	わかぎり会館	561	140,010	8,346	
10	わかたけ会館	620	139,920	8,396	
11	扶桑会館	560	88,560	5,882	
12	松林会館	584	100,590	7,409	
13	白梅会館	590	101,490	6,496	
14	かえで会館	443	68,920	4,602	
15	田園会館	916	197,320	13,077	
16	市民会館	6,771	2,232,110	141,447	
17	すみれ保育園	398	69,200	4,488	
18	つくし保育園	334	59,840	4,402	
19	健康センター	676	129,630	8,342	
20	牛浜駅前公衆便所	9	1,470	99	
21	福生駅前東口公衆便所	23	12,380	557	
22	熊川駅前公衆便所	7	3,510	157	
23	清掃課詰所備品	-	2,850	513	
24	リサイクルセンター	428	279,660	50,335	

番号	共 済 目 的	延 面 積	共済責任額	申込分担金額	受領共済金額
25	清掃課汚水排水施設	105 m ²	16,760 千円	3,016 円	円
26	熊川公園便所	45	17,800	800	
27	柳山公園便所	60	3,120	140	
28	神明児童遊園便所	7	1,150	77	
29	武蔵野台公園便所	2	440	79	
30	福生公園便所	17	10,790	485	
31	市営住宅(第一～第五)	10,920	1,764,050	328,822	
32	消防団詰所及び車庫 (第一～第五)	611	109,450	6,895	
33	第1～第5備蓄庫及び ひふみ備蓄庫	262	38,820	2,500	
34	交通資材倉庫	66	810	145	
35	第一小学校	5,574	882,450	52,701	
36	第二小学校	5,597	897,920	53,191	
37	第三小学校	5,337	967,570	55,458	
38	第四小学校	4,683	883,380	60,466	
39	第五小学校	5,005	1,069,990	61,923	
40	第六小学校	5,841	1,047,780	59,275	
41	第七小学校	5,713	1,000,960	61,419	
42	第一中学校	6,876	1,034,190	72,092	
43	第二中学校	6,663	1,106,890	68,977	
44	第三中学校	5,997	1,147,070	75,797	
45	第一学校給食センター	655	365,100	19,020	
46	第二学校給食センター	589	318,780	18,008	
47	市 営 プ ー ル	526	114,120	8,214	
48	福生野球場管理事務所	130	21,120	1,304	
49	市営競技場管理事務所	481	139,010	6,840	
50	加美平野球場	13	2,130	95	

番号	共 済 目 的	延 面 積	共 済 責 任 額	申 込 分 担 金 額	受 領 共 済 金 額
51	福 東 少 年 野 球 場	25 [㎡]	5,170 ^{千 円}	930 ^円	円
52	福 東 テ ニ ス コ ー ト 管 理 事 務 所	68	89,920	16,184	
53	武 蔵 野 台 テ ニ ス コ ー ト 管 理 事 務 所	52	14,680	2,641	
54	中 央 体 育 館	4,403	722,950	47,510	
55	中 央 図 書 館	2,949	1,530,650	68,877	
56	文 化 財 倉 庫	50	4,960	892	
57	教 育 委 員 会 車 庫	59	2,480	446	
58	騒 音 計 収 納 庫	2	5,870	1,056	
59	福 生 野 球 場 内 倉 庫	10	800	144	
60	東 福 生 駅 前 公 衆 便 所	20	9,510	427	
61	資 料 室 倉 庫	49	2,940	529	
62	南 公 園 便 所	71	27,330	9,828	
63	熊 川 保 育 園	593	160,520	10,598	
64	福 生 保 育 園	753	158,260	10,543	
65	熊 川 体 育 館	1,558	405,330	21,613	
66	福 生 駅 前 西 口 公 衆 便 所	25	14,950	672	
67	福 生 駅 西 口 自 転 車 駐 車 場	215	20,040	3,607	
68	れ ん げ 作 業 所	319	104,810	5,613	
69	明 神 下 公 園 便 所	44	23,920	1,291	
70	防 災 倉 庫 (第 1 ～ 第 3 5)	297	100,050	13,506	
71	牛 浜 駅 前 東 口 公 衆 便 所	21	16,050	722	
72	中 福 生 公 園 便 所	9	6,050	272	
73	田 園 広 場 公 園 便 所	90	59,140	2,661	
74	多 目 的 広 場 公 衆 便 所	19	11,550	2,079	
75	プ チ ギ ャ ラ リ ー	167	114,690	5,155	
76	福 生 駅 東 口 第 一 臨 時 自 転 車 駐 車 場 整 理 員 詰 所	6	400	72	

番号	共 済 目 的	延 面 積	共済責任額	申込分担金額	受領共済金額
77	牛浜駅東口自転車駐車場 整 理 員 詰 所	3 [㎡]	230 ^{千円}	41 ^円	^円
78	第 三 庁 舎	553	152,270	27,408	
79	市役所駐車場整理員詰所	6	420	75	
80	志 茂 公 園 便 所	2	2,230	401	
81	加 美 平 公 園 便 所	27	11,230	2,021	
82	か に 坂 公 園 便 所	31	19,870	894	
83	拜島駅北口自転車駐車場	438	59,840	10,771	
84	わらつけ中央災害備蓄庫	142	63,190	2,842	
85	東福生駅東口広場公園便所	18	9,430	1,697	
86	福 庵	158	115,780	82,203	
87	福生駅西口自転車駐車場 整 理 員 詰 所	3	180	32	
88	熊川駅東口自転車駐車場 整 理 員 詰 所	1	160	28	
89	牛浜駅東口第二自転車駐車場	438	48,140	8,665	
90	福生駅東口臨時自転車駐車場	5	2,000	360	
91	わ か た け 公 園 便 所	2	2,630	118	
92	武蔵野台東公園便所	3	2,030	365	
93	原ヶ谷戸児童公園便所	2	2,350	423	
94	福 東 公 園 便 所	10	4,450	801	
95	ほたる公園(ほたる舎・便所)	206	16,350	2,942	
96	牛浜駅前西口公衆便所	21	18,230	820	
97	福 祉 セ ン タ ー	4,585	3,235,030	145,576	
98	福 生 地 域 体 育 館	1,492	1,1140,270	51,311	
99	牛浜駅西口自転車駐車場	810	35,260	6,346	
100	自転車保管場所詰所	9	3,600	648	
101	武蔵野台児童館・図書館	1,774	710,840	15,993	
102	日 光 橋 公 園 便 所	32	20,000	14,200	

番号	共 済 目 的	延 面 積	共 済 責 任 額	申 込 分 担 金 額	受 領 共 済 金 額
103	桜 公 園 便 所	2 m ²	3,640 千 円	655 円	円
104	加 美 平 北 公 園 便 所	3	3,640	655	
105	フ レ ン ド シ ッ プ パ ー ク 便 所	14	8,800	1,452	
106	牛 一 公 園 便 所	4	4,320	178	
107	富 士 見 公 園 便 所	2	1,630	268	
108	加 美 平 東 公 園 便 所	2	1,630	268	
109	電 気 自 動 車 車 庫	14	46	82	
合 計		114,481	27,199,146	1,980,403	

イ 車 両

車 種	共済目的 台 数	車 両 共 済			対物損害賠償共済			対人損害賠償共済		
		責任額	分 担 金	受 領 額	責任額	分 担 金	受 領 額	責任額	分 担 金	受 領 額
乗 用 車	台 9	千円 10,900	円 86,210	円 97,232	千円 27,000	円 38,250	円	千円 900,000	円 56,970	円
貨物兼用乗用車	27	16,210	172,640	40,376	77,000	132,450		2,640,000	162,630	
貨 物 車	8	12,990	75,460	37,801	24,000	39,600		800,000	48,400	
消 防 車	7	26,470	32,001		21,000	14,904		700,000	13,687	
身体障害者用車	3	1,830	15,936		9,000	17,490		300,000	20,640	
起 震 車	1	770	6,710		3,000	5,830		100,000	6,880	
バ ス	1	4,940	14,560		3,000	5,150		100,000	8,320	
原動機付自転車	23	730	5,330		23,000	7,130		2,300,000	19,780	
作業用特殊車	4	1,830	18,502		12,000	17,580		400,000	30,150	
軽 貨 物 車	20	6,000	116,410	47,380	52,000	57,760		1,880,000	58,680	
合 計	103	82,670	512,209	222,789	251,000	336,144		10,120,000	426,137	

2 市営住宅の管理

(1) 住宅別管理状況

住 宅 名	構 造	管 理 戸 数			月額基本使用料
		計	型 式	型別戸数	
第一市営住宅	木 造	戸 31	型 10.0	戸 12	円 7,600
			10.5	16	8,000
			12.0	3	9,100
第二市営住宅	鉄 筋	72	17.3	72	32,000
第三市営住宅	鉄 筋	66	17.3	24	41,000
			"	12	42,000
			"	18	42,000
			"	12	44,000
第四市営住宅	木 造	16	10.0	6	7,600
			10.5	8	8,000
			12.0	2	9,100
第五市営住宅	木 造	10	10.5	8	8,000
			12.0	2	9,100
合 計		195			

(2) 木造住宅除却状況

過年度除却戸数	123 戸
当年度除却戸数	0 戸
除 却 合 計	123 戸

3 寄 附
 (1) 土 地

寄 附 者	土 地 の 所 在	面 積	備 考
(有) 東宝商事 代表取締役 加藤昌弘	福生市大字福生字武蔵野 2257 番 24	83.00 m ²	道路用地
田 中 重 雄	福生市大字福生字奈賀 576 番 21	11.00	〃
(有) 三和不動産 代表取締役 関根裕一	福生市大字福生字奈賀 576 番 23 外	18.37	〃
村 尾 健	福生市大字福生字加美 1260 番 1	1.53	〃
東日本旅客鉄道(株) 代表取締役 松田昌士	福生市加美平 1 丁目 23 番 23	226.91	〃
(株)エルカクエイ 代表取締役 小平貞穂	福生市武蔵野台 1 丁目 28 番 1	328.00	公 園

(2) 物品・現金

寄 附 者	寄附物品等	備 考
岩 田 ト シ 子	現 金	教 育 行 政
清 水 榮 次	ジグソーパズル	福 祉 行 政
西武信用金庫 理事長 高 田 幸 男	現 金	福 祉 行 政
むかし絵会 会長 青 木 純 一	絵 画	福 祉 行 政
(株)新日本建物 代表取締役 村 上 三 郎	現 金	教 育 行 政
青梅信用金庫 理事長 武 末 祐 吉	現 金	教 育 行 政

4 庁 舎 管 理

(1) 会議室使用状況

(単位：回)

会議室名 月	本庁舎 3階会議室	も く せ い 会 館								合 計
		200会議室	201会議室	202会議室	203会議室	301 ホール	302 ホール	3階ホール控室	地下会議室	
4	30	13	15	29	31	22	18	9	21	188
5	31	21	18	33	37	31	21	14	0	206
6	30	28	13	30	30	21	19	16	25	212
7	31	31	32	39	36	22	12	15	31	249
8	16	14	38	25	27	22	13	8	11	174
9	0	17	30	26	27	16	16	9	1	142
10	12	24	31	31	43	31	19	17	0	208
11	15	14	30	31	34	20	13	13	0	170
12	27	7	27	16	15	12	10	7	0	121
9年1	31	8	30	23	20	17	10	2	0	141
2	25	21	22	27	23	14	15	15	0	162
3	24	10	9	15	17	23	23	24	0	145
合 計	272	208	295	325	340	251	189	149	89	2,118

(2) 庁舎等管理委託

委託件名	委託料		備考
	年額	月額	
清掃委託	12,915,080 円	1,076,256 円	第三庁舎含む。
冷暖房空調設備保守委託	1,668,600		
もくせい会館保守委託	501,610		
電話交換器保守委託	927,000	77,250	
駐車場整理委託	2,701,125		単価契約
電気保安業務委託	590,916		第三庁舎含む。
便器管（薬品）清掃委託	1,193,873		年6回
議場等放送設備保守委託	271,096		年2回
消防設備保守委託	201,777		年2回
植木剪定委託	1,225,700		年3回
受水槽清掃委託	598,430		年3回
ボイラーばい煙測定委託	70,040		年1回
重油タンク清掃委託	74,160		年1回
空気清浄機保守委託	862,728		年6回

(3) 庁舎防火管理

※ 防火管理者 村野和男

(4) 庁舎前庭駐車場利用状況

区分 月	午前の平均台数	午後の平均台数	1日の平均台数	1時間当り 平均台数	稼動日数
4	238.7 台	238.8 台	477.6 台	68.2 台	21 日
5	245.9	239.5	485.4	69.3	21
6	246.2	227.3	473.6	67.6	20
7	231.1	215.1	446.3	63.7	23
8	216.4	194.8	411.2	58.7	22
9	232.4	215.5	448.0	64.0	19
10	226.6	213.5	440.2	62.8	22
11	221.9	209.8	431.7	61.6	20
12	231.0	212.2	443.2	63.3	19
9年1	259.3	234.5	493.9	70.5	19
2	244.8	233.3	478.2	68.3	19
3	250.2	225.7	476.0	68.0	20
平均	237.0	221.6	458.7	65.5	20.4

電 算 事 務 係

1 電子計算機・OA 関係事務

(1) 電子計算機による処理の変遷

一本 庁 関 係 一

☆ 昭和43年4月～【処理を全面委託】

- ア 市都民税、固定資産税、軽自動車税、国民健康保険等の課税、収納について電算会社に処理委託（データを一括送付～コンピュータ処理～処理結果の受領）
- イ 各担当で必要な住民条件抽出事務について電算会社に処理委託

☆ 昭和61年8月 コンピュータを自己導入

(代表的な処理業務)

- ア 住民基本台帳に基づく住民票の異動処理（転出入、出生、死亡等）、住民票の検索、住民票の発行、転出証明、転出入通知書作成など（昭61.8～）
- イ 財政情報……予算要求から予算書作成まで（昭61.11～）
- ウ 国民健康保険……国民健康保険法に基づく資格異動処理：取得から喪失まで（昭62.4～）
- エ 会計情報……歳入、歳出、調定の会計伝票入力から決算書作成まで（昭62.4～）
- オ 税務情報……軽自動車税課税客体異動処理（昭62.4～）
- カ 住民情報のうち各担当で必要な住民条件抽出事務を自庁処理（昭62.6～）
- キ 税務情報……市税の課税証明から仮消込まで〔市都民税個人分、固定資産税、軽自動車税、国民健康保険税〕（昭62.7～）
- ク 国民健康保険情報……国民健康保険税収納仮消込（昭62.8～）
- ケ 国民健康保険情報……国民健康保険喪失者名簿作成、社会保険加入のみ社会保険記号番号入力（昭62.10～）
- コ 税務情報……市税の本消込〔市都民税個人分、固定資産税、軽自動車税〕（平2.2～）
- サ 税務情報……法人市民税の課税（平3.10～）
- シ 国民健康保険情報……国民健康保険税の賦課異動、収納消込（平3～）
- ス 住民情報……市民保養施設利用券発行、利用台帳管理、統計（平5.4～）
- セ 福祉情報……児童手当の支給：資格異動、台帳管理、統計まで（平5.6～）
- ソ 税務情報……軽自動車税当初課税の自庁化（平6.4～）
- タ 住民情報……外国人登録システム（システム開発のみ）、給食費収納（平6.9～）

- チ 福祉情報……乳幼児医療費助成（平6.10～）
- ツ 税務情報……滞納整理事務（平7.9～）、確定申告受付事務（平8.2～）
- テ 福祉情報……ひとり親家庭医療助成事務（平7.12～）、児童育成手当事務（平8.1～）
- ト 住民情報……外国人登録システム運用開始（平8.4～）
- ナ 住民情報……学齢簿管理事務（平8.11～）

☆ 平成3年10月 生活保護経理・医療事務／コンピュータ導入

— 出 先 関 係 —

☆ 昭和58年6月 図書館図書貸出業務／コンピュータ導入

☆ 平成3年10月 健康センター：予防接種・成人病検診・支払管理／コンピュータ導入

(2) 電算等処理体系図

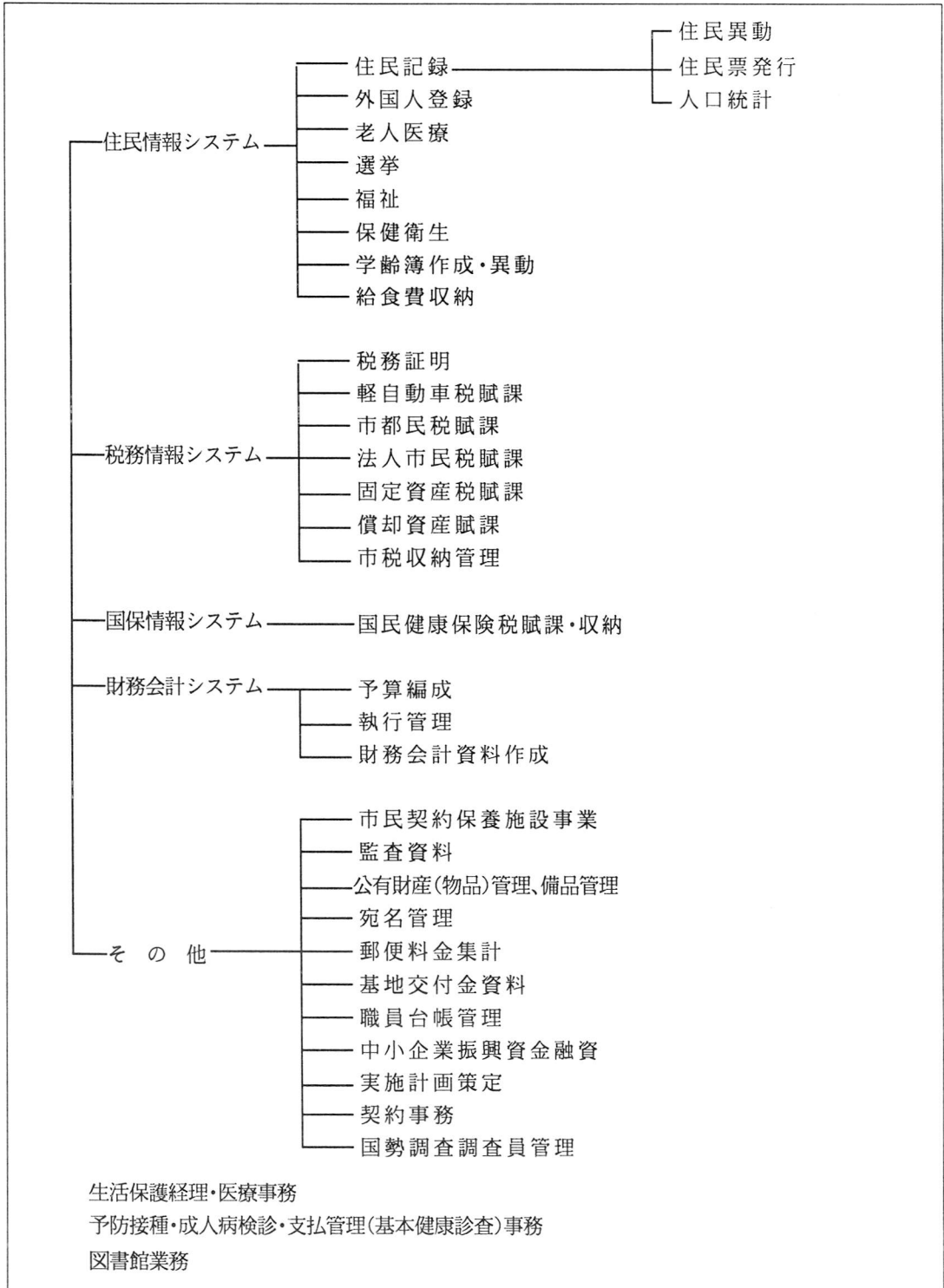
◆電子計算機による処理

☆ 委託処理業務

1	議員報酬等電算委託	〔(株)あさひ銀総合システム〕
2	職員給与計算電算委託	〔 “ ” 〕
3	幼稚園就園奨励費電算委託	〔日本電子計算(株)〕
4	国民年金電算委託	〔公営事業電子計算センター〕
5	保育所措置費電算委託	〔 “ ” 〕
6	下水道水洗化普及事務電算委託	〔日本電子計算(株)〕
7	下水道受益者負担金計算事務委託	〔 “ ” 〕

☆自庁内処理業務（自庁処理、委託処理の併用）

★以下は対象業務で、取り組み度合いやボリュームは異なります。



◆ パソコンによる処理

- 1 設計積算（土木課、施設課、下水道課）
- 2 事業実績報告・調整交付金事務（保険年金課）
- 3 予防接種・成人病検診・支払管理（健康センター、前ページ自庁内処理オフィスコンピュータ＝予防接種・成人病検診・支払管理の端末機として使用）
- 4 体力測定・利用者統計（中央体育館）
- 5 収蔵資料管理（郷土資料室）
- 6 講座管理（公民館本館、白梅会館、松林会館）
- 7 公害測定（経済課）

(3) 電算化・OA化実施済業務一覧

自庁内処理欄凡例：◆は単独コンピュータ処理、(パ)はパーソナルコンピュータ処理、無印は本庁電算室処理

担当課	自 庁 内 処 理	外 部 委 託 処 理
議 会 事 務 局		議員報酬計算
企 画 調 整 課	実施計画策定管理(集計、計画書原稿作成等)	
財 政 課	予算執行管理、地方債償還金管理、予算書原稿作成、契約事務(登録業者管理等)	
税 務 課	税務証明発行 軽自動車税、固定資産税(償却資産を含む。)、市都民税の課税・異動処理・検索・収納管理 基地交付金台帳管理	
庶 務 課	公有財産(物品)管理 国勢調査調査員管理 宛名管理	幼稚園就園奨励費
文 書 職 員 課	職員台帳管理 郵便料金集計	職員給与計算
市 民 課	住民記録管理、住民票発行 外国人登録事務 市民契約保養施設利用事務(利用券発行、台帳、統計)	
保 険 年 金 課	国民健康保険の課税・検索・資格異動・給付・月報・実績管理、老人医療の診療報酬・医療費統計 (パ)国民健康保険事業実績報告・調整交付金事務	国民年金資格異動・収納
経 済 課	中小企業振興資金融資事務(返済台帳等) (パ)公害測定結果集計	
生 活 福 祉 課	◆生活保護経理・医療事務	
在 宅 福 祉 課	シババス交付台帳管理	
児 童 課	児童手当・児童育成手当支給事務(異動、台帳管理、統計)、乳幼児医療事務 ひとり親家庭医療費助成事務	保育所措置費計算
健 康 管 理 課	◆予防接種・成人病検診・支払管理事務	
施 設 課	(パ)設計積算事務	
土 木 課	(パ)設計積算事務	
下 水 道 課	(パ)設計積算事務	水洗化普及事務、受益者負担金計算事務
会 計 課	日報・月報資料作成、財務会計資料作成、備品管理、源泉徴収所得税管理	
教 育 庶 務 課	学齢簿・健康診断票打ち出し	
学 校 給 食 課	給食費収納管理	
社 会 教 育 課	(パ)文化財収蔵資料管理	
体 育 館	(パ)体育館体力測定・利用者統計等	
市 民 会 館 ・ 公 民 館	(パ)公民館講座管理	
図 書 館	◆図書貸出業務	
選 挙 管 理 委 員 会 事 務 局	選挙人名簿管理、選挙投票状況管理	
監 査 委 員 事 務 局	監査資料(予算執行状況)	

(4) 8年度の取組状況 ー主要な施策の概要欄参照ー

(5) OA化推進計画の策定 ー主要な施策の概要欄参照ー

2 浄書及び印刷関係事務

(1) 白黒複写機の入替えに合わせて複写枚数のカード管理を取り入れ、事務の簡素化・効率化に努めた。

また、カラー複写機の導入により事務の効率化・迅速化に努めた。

(2) 機器の設置状況

ワードプロセッサ	64台 (文書変換器1台を含む。)
自動印刷機	1台
高速自動印刷機	1台
複写機 (レンタル)	2台
カラー複写機 (レンタル)	1台
丁合機	1台
裁断機	1台
紙揃え機	1台
穿孔機	2台
シュレッダー	1台
和文タイプ	1台

(3) 複写・印刷用紙使用量

用紙の種類	使用枚数
上質紙 (90 kg)	13,572 枚
〃 (110 kg)	5,879
〃 (135 kg)	4,514
再生紙 (B 5)	462,648
〃 (A 4)	187,423
〃 (B 4)	437,759
〃 (A 3)	2,955
P P C (B 5)	53,229
〃 (A 4)	12,162
〃 (B 4)	42,387
〃 (A 3)	4,722
合計	1,227,250