

庶 務 課

庶 務 係  
管 財 係  
電 算 事 務 係

## 庶 務 係

### 1 儀式及び表彰

(1) 儀 式 なし

(2) 表彰条例に基づく表彰

ア 自治功労表彰

| 氏 名     | 対 象 理 由                       |
|---------|-------------------------------|
| 板 寺 昌 一 | 選挙管理委員会委員として多年にわたり市の発展に貢献した功績 |
| 田 村 彰 一 | 農業委員会委員として多年にわたり市の発展に貢献した功績   |
| 石 川 政 一 | 農業委員会委員として多年にわたり市の発展に貢献した功績   |
| 村 野 仁 義 | 農業委員会委員として多年にわたり市の発展に貢献した功績   |

イ 一般表彰

| 氏 名       | 対 象 理 由                                    |
|-----------|--|
| 森 田 進     | 収入役として多年にわたり市行政に貢献した功績                     |
| 小 林 昭     | 町会長として多年にわたり市行政に貢献した功績                     |
| 岡 安 邦 彦   | 町会長として多年にわたり市行政に貢献した功績                     |
| 牧 野 治 男   | 自治会長として多年にわたり市行政に貢献した功績                    |
| 小 林 詔 八   | 町会長等として多年にわたり市行政に貢献した功績                    |
| 奥 田 泰 弘   | 公民館運営審議会委員として多年にわたり市行政に貢献した功績              |
| 澤 田 正 男   | 消防団員、町会長及び国民健康保険運営協議会委員として多年にわたり市行政に貢献した功績 |
| 田 光 康 夫   | 駐留軍関係離職者等対策協議会委員として多年にわたり市行政に貢献した功績        |
| 木 野 村 幸 彦 | 学校医として多年にわたり市行政に貢献した功績                     |
| 清 水 規 弘   | 消防団員として多年にわたり消防行政に貢献した功績                   |
| 石 川 高 広   | 消防団員として多年にわたり消防行政に貢献した功績                   |
| 菅 野 直 樹   | 消防団員として多年にわたり消防行政に貢献した功績                   |
| 森 山 和 典   | 消防団員として多年にわたり消防行政に貢献した功績                   |
| 山 本 俊 次   | 消防団員として多年にわたり消防行政に貢献した功績                   |
| 尾 澤 靖 正   | 消防団員として多年にわたり消防行政に貢献した功績                   |
| 瀬 古 毅     | 消防団員として多年にわたり消防行政に貢献した功績                   |
| 森 田 敬     | 消防団員として多年にわたり消防行政に貢献した功績                   |
| 石 井 章 弘   | 消防団員として多年にわたり消防行政に貢献した功績                   |
| 関 谷 隆 俊   | 消防団員として多年にわたり消防行政に貢献した功績                   |
| 石 川 昌 一   | 保護司として多年にわたり市行政に貢献した功績                     |
| 森 田 芳 松   | 保護司として多年にわたり市行政に貢献した功績                     |

## 2 平和祈念事業

平和のつどいの実施

日 時 平成9年10月4日（土） 午後2時

場 所 福祉センター2階学習・集会室

内 容 ① 福生市民が語る戦争体験

発表者 高崎伊平氏、川島登志子氏、重見通明氏、矢口千恵子氏、

川辺 進氏、鈴木美和子氏、濱垣寿一郎氏

司 会 立川愛雄氏

② 戦争資料展示

参加者 160人

## 3 私立の幼稚園及び各種学校

(1) 市内の幼稚園及び各種学校

ア 認可私立幼稚園

| 園 名     | 所 在 地       | 設 置 者 名            | 園 長 名   | 認可年月日           |
|---------|-------------|--------------------|---------|-----------------|
| 聖愛幼稚園   | 福生市大字熊川490  | 学 校 法 人<br>聖 愛 学 園 | 野 口 新 輝 | 昭和39年<br>2月5日   |
| 福生多摩幼稚園 | 福生市大字福生1276 | 学 校 法 人<br>三 陽 学 園 | 岩 附 緑   | 昭和39年<br>3月19日  |
| 牛浜幼稚園   | 福生市大字熊川960  | 学 校 法 人<br>高橋文化学園  | 翠 川 好 道 | 昭和40年<br>2月12日  |
| 清岩院幼稚園  | 福生市大字福生509  | 宗 教 法 人<br>清 岩 院   | 榎 本 乃 子 | 昭和40年<br>12月25日 |

イ 認可私立各種学校

| 学 校 名           | 所 在 地       | 設 置 者 名            | 校 長 名   | 認可年月日           |
|-----------------|-------------|--------------------|---------|-----------------|
| 福生珠算学校          | 福生市志茂190    | 山 崎 茂 男            | 山 崎 茂 男 | 昭和29年<br>4月19日  |
| 福生病院附属<br>准看護学院 | 福生市加美平1-6-1 | 東京都国民健康<br>保険団体連合会 | 中 谷 矩 章 | 昭和43年<br>12月24日 |

## (2) 助成状況

## ア 私立幼稚園等園児保護者負担軽減補助金

| 年齢別   | 所得基準   | 対象延人員  | 補助金額       |
|-------|--|--------|------------|
| 3 歳 児 | 市民税の所得割が非課税となる世帯及び生活保護法の規定による保護を受けている世帯                            | 72 人   | 684,000 円  |
|       | 市民税の所得割課税の額（世帯構成中 2 人以上に所得がある場合については、所得割課税の合計とする。）が205,000円以下となる世帯 | 1,632  | 12,729,600 |
|       | 市民税の所得割課税の額（世帯構成中 2 人以上に所得がある場合については、所得割課税の合計とする。）が205,001円以上となる世帯 | 410    | 1,353,000  |
| 4 歳 児 | 市民税の所得割が非課税となる世帯及び生活保護法の規定による保護を受けている世帯                            | 274    | 2,603,000  |
|       | 市民税の所得割課税の額（世帯構成中 2 人以上に所得がある場合については、所得割課税の合計とする。）が205,000円以下となる世帯 | 3,544  | 27,643,200 |
|       | 市民税の所得割課税の額（世帯構成中 2 人以上に所得がある場合については、所得割課税の合計とする。）が205,001円以上となる世帯 | 784    | 2,587,200  |
| 5 歳 児 | 市民税の所得割が非課税となる世帯及び生活保護法の規定による保護を受けている世帯                            | 262    | 2,489,000  |
|       | 市民税の所得割課税の額（世帯構成中 2 人以上に所得がある場合については、所得割課税の合計とする。）が205,000円以下となる世帯 | 3,185  | 24,843,000 |
|       | 市民税の所得割課税の額（世帯構成中 2 人以上に所得がある場合については、所得割課税の合計とする。）が205,001円以上となる世帯 | 753    | 2,484,900  |
| 合 計   |  | 10,916 | 77,416,900 |

※対象延人員は、園児在園月数の年間合計

イ 幼稚園就園奨励費補助金

| 年齢別   | 区 分                                    | 対象人員 | 補助金額       |
|-------|--|------|------------|
| 3 歳 児 | 市民税が非課税となる世帯又は生活保護法の規定による保護を受けている世帯の該当 | 4 人  | 480,000 円  |
|       | 市民税の所得割額が非課税となる世帯の該当                   | 1    | 93,800     |
|       | 市民税の所得割額が99,500円以下となる世帯の該当             | 89   | 4,667,425  |
| 4 歳 児 | 市民税が非課税となる世帯又は生活保護法の規定による保護を受けている世帯の該当 | 17   | 2,040,000  |
|       | 市民税の所得割額が非課税となる世帯の該当                   | 4    | 375,200    |
|       | 市民税の所得割額が99,500円以下となる世帯の該当             | 199  | 10,534,150 |
| 5 歳 児 | 市民税が非課税となる世帯又は生活保護法の規定による保護を受けている世帯の該当 | 15   | 1,800,000  |
|       | 市民税の所得割額が非課税となる世帯の該当                   | 5    | 469,000    |
|       | 市民税の所得割額が99,500円以下となる世帯の該当             | 161  | 8,475,650  |
| 合 計   |  | 495  | 28,935,225 |

ウ 未就園児入学祝金

|        |                                   |           |
|--------|-----------------------------------|-----------|
| 支給対象   | 平成9年度に小学校に入学した児童のうち幼児施設に未就園であった児童 |           |
| 支給対象人員 | 児 童                               | 6 人       |
| 支 給 額  | 児童1人につき                           | 39,600 円  |
|        | 総 額                               | 237,600 円 |

エ 私立幼稚園教諭研修費補助金

|      |  |           |
|------|--|-----------|
| 補助対象 | 市内に所在する私立幼稚園に勤務する教諭の資質の向上のために行われる研修に係る経費 |           |
| 補助金額 | 限 度 額                                    | 330,000 円 |

オ 私立幼稚園施設整備借入金利子補給

|        |             |
|--------|-------------|
| 支給対象施設 | 牛浜幼稚園       |
| 利子補給利率 | 年 3.0 %     |
| 利率補給金額 | 2,859,000 円 |

## 4 統 計

### (1) 工業統計調査（指定統計第10号）

我が国の製造業のすがたや製造活動の状況を明らかにすることを目的として、平成9年12月31日現在で、製造業に属するすべての事業所を対象に従業者数、製造品出荷額、原材料使用額等を調査した。

#### ◎調査対象事業所数

|      |  |     |
|------|--|-----|
| (内訳) | 甲調査（従業者30人以上の事業所）                                  | 15社 |
|      | 乙調査（従業者4人以上29人以下の事業所及び<br>特定業種に属する従業者1人から3人までの事業所） | 71社 |
|      | 非対象事業所（従業者1人から3人までの事業所）                            | 60社 |

### (2) 商鉱工業石油等消費統計（指定統計第115号）

#### 石油等消費構造統計調査

この調査は、製造業における石油を中心とするエネルギーの産業別、規模別、地域別の消費の実態を明らかにし、消費に関する施策の基礎資料を得ることを目的として、平成9年12月31日現在で調査した。

◎調査対象事業所数 15社

### (3) 建設工事統計（指定統計第84号）

#### ア 公共工事着工統計調査

公共機関から発注された建設工事の量、構造及び地域分布の動向を毎月調査した。前々年における公共機関発注の建設工事施工額（年間）が3千万円以上である建設業者のうち、施工額、規模別及び業種別に層化抽出したものについて、建設大臣が指定する。

◎調査対象事業所数 1社

#### イ 建設工事施工統計調査

この調査は、建設工事及び建設業の実態を明らかにすることを目的とし、1年間に行われた建設工事の施工高、受注高、兼業等について調査した。

◎調査対象事業所数 24社

#### ウ 民間土木工事着工調査（上記アの調査に附帯して同時実施する承認統計）

民間から発注された土木工事の実態を毎月調査した。公共工事着工統計調査の対象に指定されたもののうち、土木工事に関する業種に該当するものを対象とした。

◎調査対象事業所数 1社

エ 住宅用地完成面積調査（上記イの調査に附帯して同時実施する承認統計）

この調査は、住宅用地の供給量を地域別に把握し、宅地対策、都市政策等に資することを目的とし、工事件数、完成面積等について調査した。

◎調査対象事業所数 19社

(4) 商業統計調査（指定統計第23号）

我が国の商店の販売活動の実態や分布状況及び商品の全国的な流通状況などを明らかにし、商業に関する施策の基礎資料を得ることを目的として、全国の卸売業、小売業を営む事業所を業種別、規模別、地域別等に把握するため、平成9年6月1日現在で調査した。

◎調査対象事業所数 748事業所

(5) 就業構造基本調査（指定統計第87号）

国民の就業及び不就業の状態を調査し、全国及び地域別の就業構造に関する基礎資料を得ることを目的とし、平成9年10月1日現在で調査した。

◎調査対象世帯数 93世帯

(6) 全国物価統計調査（指定統計第108号）

国民の消費生活において重要な支出の対象となる商品の販売価格及びサービスの料金並びにこれらを取り扱う事業所を調査し、価格の店舗間格差及び地域間格差並びに価格分布及び価格形成の実態を解明し、物価対策、地域経済開発計画などの基礎資料を得ることを目的とし、平成9年11月20日を基準日として調査した。

◎調査対象事業所数 167事業所

(7) 住宅統計調査単位区設定

住宅に関する諸施策の基礎資料を得ることを目的として、統計法に基づき5年毎に実施される住宅統計調査（指定統計第23号）が平成10年10月1日に行われるため、この調査の準備作業として、調査区域となる調査単位区を平成10年2月1日現在で設定した。

◎対象調査区数 116調査区

# 管 財 係

## 1 財産管理

### (1) 財産の増減

#### ア 行政財政

(ア) 建 物 増 8,177.73m<sup>2</sup>

(単位：m<sup>2</sup>)

| 区 分                       | 面 積   |        |          |        |
|---------------------------|-------|--------|----------|--------|
|                           | 木 造   |        | 非 木 造    |        |
|                           | 増     | 減      | 増        | 減      |
| 保 健 セ ン タ ー               |       |        | 1,543.41 |        |
| 第 二 市 営 住 宅 A ・ B 棟       |       |        | 3,325.86 |        |
| 福 東 会 館                   |       |        | 540.80   |        |
| 牛 浜 駅 前 公 衆 便 所           |       |        |          | 9.12   |
| リ サ イ ク ル セ ン タ ー         |       |        |          | 428.56 |
| 市 営 住 宅                   |       | 178.40 |          |        |
| 第 一 中 学 校 倉 庫             |       |        |          | 49.68  |
| ”                         |       |        | 49.68    |        |
| リ サ イ ク ル セ ン タ ー プ ラ ザ 棟 |       |        | 223.85   |        |
| 市 民 会 館 立 体 駐 車 場         |       |        | 3,002.14 |        |
| 第 三 中 学 校 倉 庫             |       |        |          | 9.72   |
| 第 三 中 学 校 集 じ ん 小 屋       |       |        |          | 4.48   |
| 第 三 中 学 校 便 所             |       |        | 63.75    |        |
| 第 三 中 学 校 機 械 室           |       |        | 46.19    |        |
| ひ ふ み 公 園 シ ェ ル タ ー       | 31.50 |        |          |        |
| ひ ふ み 公 園 公 衆 便 所         |       |        | 3.46     |        |
| 牛 浜 駅 東 口 公 園 シ ェ ル タ ー   |       |        | 20.79    |        |
| も く せ い 公 園 公 衆 便 所       |       |        | 3.13     |        |
| 加 美 上 水 公 園 公 衆 便 所       |       |        | 3.13     |        |
| 合 計                       | 31.50 | 178.40 | 8,826.19 | 501.56 |



(イ) 土 地 増 7,057.19m<sup>2</sup>

(単位：m<sup>2</sup>)

| 区 分          | 種 別 | 地 積      |        | 備 考 |
|--------------|-----|----------|--------|-----|
|              |     | 増        | 減      |     |
| 保 健 セ ン タ ー  | 宅 地 | 3,272.77 |        |     |
| 本庁舎公用車駐車場用地  | ”   | 1,180.03 |        |     |
| 健康センター駐車場用地  | ”   | 584.61   |        |     |
| 西口ポケット広場用地   | ”   |          | 65.02  |     |
| 武蔵野台第五児童遊園   | ”   | 328.00   |        |     |
| 福生地域体育館駐車場用地 | ”   | 164.00   |        |     |
| ひふみ児童遊園      | ”   |          | 560.03 |     |
| ひふみ公園        | ”   | 1,158.31 |        |     |
| 牛浜駅東口公園      | ”   | 993.49   |        |     |
| 公益質屋跡備蓄庫     | ”   | 1.03     |        |     |
| 合 計          |     | 7,682.24 | 625.05 |     |

(ウ) 権 利

地 上 権 増減なし

イ 普通財産

(ア) 建 物 増減なし

(イ) 土 地 減 356.95m<sup>2</sup>

(単位：m<sup>2</sup>)

| 区 分         | 種 別 | 地 積      |          | 備 考     |
|-------------|-----|----------|----------|---------|
|             |     | 増        | 減        |         |
| 保 健 セ ン タ ー | 宅 地 | 3,272.77 |          | 東京都から買収 |
| ”           | ”   |          | 3,272.77 | 行政財産へ   |

(単位：m<sup>2</sup>)

| 区 分           | 種 別   | 地 積      |          | 備 考       |
|---------------|-------|----------|----------|-----------|
|               |       | 増        | 減        |           |
| 西口ポケット広場代替地   | 宅 地   | 70.67    |          | 買収        |
| 西口ポケット広場用地    | ”     | 65.02    |          | 行政財産から    |
| 本庁舎公用車駐車場用地   | ”     | 1,180.03 |          | 土地開発公社から  |
| ”             | ”     |          | 1,180.03 | 行政財産へ     |
| 牛浜駅東口公園（仮称）用地 | 雑種地   | 319.03   |          | 土地開発公社から  |
| 牛 浜 駅 東 口 公 園 | 宅 地   |          | 319.03   | 行政財産へ     |
| 健康センター駐車場用地   | ”     |          | 584.61   | 行政財産へ     |
| 武蔵野台第五児童遊園    | ”     |          | 328.00   | 行政財産へ     |
| ひふみ公園（仮称）用地   | ”     | 598.28   |          | 土地開発公社から  |
| ひ ふ み 公 園     | ”     |          | 598.28   | 行政財産へ     |
| 福生地域体育館駐車場用地  | ”     | 164.00   |          | 土地開発公社から  |
| ”             | ”     |          | 164.00   | 行政財産へ     |
| 牛 二 公 園（仮称）   | ”     | 350.75   |          | 土地開発公社から  |
| 廃 道 敷         | ”     | 101.85   |          | 行政財産から    |
| ”             | 雑種地   |          | 24.45    | 売却        |
| ”             | 宅 地   |          | 0.04     | 訂正        |
| ”             | 公衆用道路 |          | 8.14     | 道路敷へ      |
| 公 園 用 地       | 宅 地   | 701.92   |          | 寄附(昭和42年) |
| ”             | ”     |          | 674.46   | 行政財産へ     |
| ”             | ”     |          | 26.01    | 道路敷へ      |
| ”             | ”     |          | 1.45     | 実測による     |
| 合 計           |       | 6,824.32 | 7,181.27 |           |

## (2) 年度別財産の状況

| 区分<br>年度 | 土 地                      |                        | 建 物                   |                         |                     | 工 作 物   | 地上権                  |
|----------|--------------------------|------------------------|-----------------------|-------------------------|---------------------|---|----------------------|
|          | 行 政                      | 普 通                    | 行 政                   |                         | 普 通                 |   |                      |
|          |                          |                        | 木 造                   | 非 木 造                   | 木 造                 |   |                      |
| 63       | 445,549.645 <sup>㎡</sup> | 19,258.33 <sup>㎡</sup> | 2,730.32 <sup>㎡</sup> | 98,199.862 <sup>㎡</sup> | 321.10 <sup>㎡</sup> | 消火栓 481 <sup>箇所</sup><br>貯水槽 166<br>プール 15<br>横断歩道橋 1 | 459.455 <sup>㎡</sup> |
| 元        | 449,184.265              | 17,959.84              | 2,695.61              | 99,785.292              | 321.10              | 消火栓 497<br>貯水槽 170<br>プール 15<br>横断歩道橋 1               | 459.455              |
| 2        | 457,230.335              | 14,625.67              | 2,588.63              | 99,965.642              | 321.10              | 消火栓 507<br>貯水槽 175<br>プール 15<br>横断歩道橋 1               | 459.455              |
| 3        | 457,740.335              | 17,663.20              | 2,553.98              | 100,261.012             | 321.10              | 消火栓 519<br>貯水槽 170<br>プール 15<br>横断歩道橋 1               | 459.455              |
| 4        | 460,003.695              | 16,055.48              | 2,477.97              | 102,096.472             | 321.10              | 消火栓 524<br>貯水槽 169<br>プール 15<br>横断歩道橋 1               | 459.455              |
| 5        | 460,316.935              | 24,876.59              | 2,536.89              | 102,313.672             | 321.10              | 消火栓 542<br>貯水槽 168<br>プール 15<br>横断歩道橋 1               | 459.455              |
| 6        | 476,488.205              | 11,996.36              | 2,458.99              | 106,032.862             | 321.10              | 消火栓 551<br>貯水槽 169<br>プール 15<br>横断歩道橋 1               | 459.455              |
| 7        | 477,356.665              | 14,993.61              | 2,389.69              | 109,367.872             | 321.10              | 消火栓 558<br>貯水槽 174<br>プール 15<br>横断歩道橋 1               | 459.455              |
| 8        | 481,928.025              | 11,153.28              | 2,389.69              | 114,852.438             | 321.10              | 消火栓 563<br>貯水槽 178<br>プール 15<br>横断歩道橋 1               | 490.955              |
| 9        | 488,985.215              | 10,796.33              | 2,242.79              | 123,177.062             | 321.10              | 消火栓 569<br>貯水槽 180<br>プール 15<br>横断歩道橋 1               | 490.955              |

## (3) 市有財産損害共済委託状況

## ア 建物・備品

| 番号 | 共 済 目 的             | 延 面 積                          | 共済責任額                 | 申込分担金額              | 受領共済金額       |
|----|---------------------|--------------------------------|-----------------------|---------------------|--------------|
| 1  | 庁 舎                 | 3,410 <sup>m<sup>2</sup></sup> | 631,430 <sup>千円</sup> | 45,327 <sup>円</sup> | <sup>円</sup> |
| 2  | 第 二 庁 舎             | 287                            | 52,020                | 3,270               |              |
| 3  | も く せ い 会 館         | 992                            | 328,230               | 19,022              |              |
| 4  | 資 材 倉 庫 備 品         | —                              | 3,280                 | 590                 |              |
| 5  | 土木課作業員詰所備品          | —                              | 10,400                | 1,872               |              |
| 6  | 文 化 財 収 蔵 庫         | 127                            | 16,620                | 2,991               |              |
| 7  | 福 祉 会 館             | 1,954                          | 303,460               | 20,276              |              |
| 8  | 福 東 会 館             | 540                            | 227,480               | 8,560               |              |
| 9  | わ か ぎ り 会 館         | 561                            | 138,440               | 8,275               |              |
| 10 | わ か た け 会 館         | 620                            | 179,170               | 9,567               |              |
| 11 | 扶 桑 会 館             | 560                            | 88,560                | 5,882               |              |
| 12 | 松 林 会 館             | 584                            | 103,380               | 7,534               |              |
| 13 | 白 梅 会 館             | 590                            | 101,700               | 6,506               |              |
| 14 | か え で 会 館           | 443                            | 68,920                | 4,602               |              |
| 15 | 田 園 会 館             | 916                            | 197,030               | 13,064              |              |
| 16 | 市 民 会 館             | 6,771                          | 2,235,530             | 141,601             |              |
| 17 | す み れ 保 育 園         | 398                            | 68,630                | 4,462               |              |
| 18 | つ く し 保 育 園         | 334                            | 59,740                | 4,397               |              |
| 19 | 健 康 セ ン タ ー         | 676                            | 128,290               | 8,282               |              |
| 20 | 保 健 セ ン タ ー         | 1,541                          | 251,270               | 10,192              |              |
| 21 | 牛 浜 駅 前 公 衆 便 所     | 9                              | 1,470                 | 49                  |              |
| 22 | 福 生 駅 前 東 口 公 衆 便 所 | 23                             | 12,380                | 557                 |              |
| 23 | 熊 川 駅 前 公 衆 便 所     | 7                              | 3,510                 | 157                 |              |

| 番号 | 共 済 目 的              | 延 面 積                      | 共済責任額               | 申込分担金額           | 受領共済金額       |
|----|----------------------|----------------------------|---------------------|------------------|--------------|
| 24 | 清掃課詰所備品              | — <sup>m<sup>2</sup></sup> | 2,890 <sup>千円</sup> | 520 <sup>円</sup> | <sup>円</sup> |
| 25 | リサイクルセンター            | 4,132                      | 1,382,700           | 224,407          |              |
| 26 | リサイクルセンター<br>プラザ棟    | 223                        | 43,400              | 813              |              |
| 27 | 熊川公園便所               | 45                         | 17,800              | 774              |              |
| 28 | 柳山公園便所               | 60                         | 3,120               | 140              |              |
| 29 | 神明児童遊園便所             | 7                          | 1,150               | 77               |              |
| 30 | 武蔵野台公園便所             | 2                          | 440                 | 79               |              |
| 31 | 福生公園便所               | 17                         | 10,790              | 485              |              |
| 32 | 市営住宅(第一～第五)          | 14,066                     | 2,653,580           | 437,372          |              |
| 33 | 消防団詰所及び車庫<br>(第一～第五) | 611                        | 106,300             | 6,754            |              |
| 34 | 第一～第五備蓄庫及び<br>ひふみ備蓄庫 | 262                        | 38,820              | 2,500            |              |
| 35 | 交通資材倉庫               | 66                         | 810                 | 145              |              |
| 36 | 第一小学校                | 5,574                      | 884,950             | 52,863           |              |
| 37 | 第二小学校                | 5,597                      | 902,770             | 53,369           |              |
| 38 | 第三小学校                | 5,337                      | 986,910             | 56,337           |              |
| 39 | 第四小学校                | 4,683                      | 889,850             | 60,725           |              |
| 40 | 第五小学校                | 4,995                      | 1,071,600           | 61,987           |              |
| 41 | 第六小学校                | 5,899                      | 1,142,660           | 63,938           |              |
| 42 | 第七小学校                | 5,620                      | 996,260             | 59,089           |              |
| 43 | 第一中学校                | 6,876                      | 1,026,190           | 71,626           |              |
| 44 | 第二中学校                | 6,737                      | 1,200,460           | 73,047           |              |
| 45 | 第三中学校                | 5,997                      | 1,146,330           | 75,806           |              |
| 46 | 第一学校給食センター           | 655                        | 340,080             | 17,894           |              |
| 47 | 第二学校給食センター           | 589                        | 265,020             | 15,589           |              |
| 48 | 市 営 プ ー ル            | 526                        | 13,450              | 8,183            |              |

| 番号 | 共 済 目 的         | 延 面 積                        | 共済責任額                | 申込分担金額             | 受領共済金額       |
|----|-----------------|------------------------------|----------------------|--------------------|--------------|
| 49 | 福生野球場管理事務所      | 130 <sup>m<sup>2</sup></sup> | 21,170 <sup>千円</sup> | 1,307 <sup>円</sup> | <sup>円</sup> |
| 50 | 市営競技場管理事務所      | 481                          | 139,120              | 6,845              |              |
| 51 | 加 美 平 野 球 場     | 13                           | 2,130                | 95                 |              |
| 52 | 福 東 少 年 野 球 場   | 25                           | 5,200                | 935                |              |
| 53 | 福東テニスコート管理事務所   | 68                           | 89,470               | 16,103             |              |
| 54 | 武蔵野台テニスコート管理事務所 | 52                           | 14,160               | 2,548              |              |
| 55 | 中 央 体 育 館       | 4,403                        | 715,820              | 47,190             |              |
| 56 | 中 央 図 書 館       | 2,949                        | 1,534,930            | 69,070             |              |
| 57 | 文 化 財 倉 庫       | 50                           | 4,960                | 892                |              |
| 58 | 教 育 委 員 会 車 庫   | 59                           | 2,480                | 446                |              |
| 59 | 騒 音 計 収 納 庫     | 2                            | 8,220                | 1,479              |              |
| 60 | 福生野球場内倉庫        | 10                           | 800                  | 144                |              |
| 61 | 東福生駅前公衆便所       | 20                           | 9,510                | 427                |              |
| 62 | 資 料 室 倉 庫       | 49                           | 2,940                | 529                |              |
| 63 | 南 公 園 便 所       | 71                           | 27,450               | 9,913              |              |
| 64 | 熊 川 保 育 園       | 593                          | 158,690              | 10,516             |              |
| 65 | 福 生 保 育 園       | 753                          | 157,530              | 10,510             |              |
| 66 | 熊川地域体育館         | 1,558                        | 407,260              | 21,700             |              |
| 67 | 福生駅前西口公衆便所      | 25                           | 14,950               | 672                |              |
| 68 | 福生駅西口自転車駐車場     | 215                          | 20,040               | 3,607              |              |
| 69 | れ ん げ 作 業 所     | 319                          | 104,810              | 5,613              |              |
| 70 | 明神下公園便所         | 44                           | 23,920               | 1,291              |              |
| 71 | 防災倉庫（第1～第35）    | 297                          | 65,130               | 11,706             |              |
| 72 | 牛浜駅前東口公衆便所      | 21                           | 16,050               | 722                |              |
| 73 | 中福生公園便所         | 9                            | 6,050                | 272                |              |

| 番号 | 共 済 目 的                         | 延 面 積           | 共済責任額                | 申込分担金額             | 受領共済金額       |
|----|---------------------------------|-----------------|----------------------|--------------------|--------------|
| 74 | 田園広場公園便所                        | 90 <sup>㎡</sup> | 59,140 <sup>千円</sup> | 2,661 <sup>円</sup> | <sup>円</sup> |
| 75 | 多目的広場公衆便所                       | 19              | 11,550               | 2,079              |              |
| 76 | プチギャラリー                         | 167             | 114,690              | 5,155              |              |
| 77 | 福生駅東口第一臨時自転車<br>駐 車 場 整 理 員 詰 所 | 6               | 400                  | 72                 |              |
| 78 | 牛浜駅東口自転車駐車場<br>管 理 員 詰 所        | 3               | 230                  | 41                 |              |
| 79 | 第 三 庁 舎                         | 553             | 162,680              | 29,282             |              |
| 80 | 市役所駐車場整理員詰所                     | 6               | 420                  | 75                 |              |
| 81 | 志茂公園便所                          | 2               | 2,230                | 401                |              |
| 82 | 加美平公園便所                         | 27              | 11,230               | 2,021              |              |
| 83 | かに坂公園便所                         | 31              | 19,870               | 894                |              |
| 84 | 拝島駅北口自転車駐車場                     | 438             | 59,840               | 10,771             |              |
| 85 | わらつけ中央災害備蓄庫                     | 142             | 63,190               | 2,842              |              |
| 86 | 東福生駅東口広場公園便所                    | 18              | 9,430                | 1,697              |              |
| 87 | 福 庵                             | 158             | 115,820              | 82,231             |              |
| 88 | 福生駅西口自転車駐車場<br>整 理 員 詰 所        | 3               | 180                  | 32                 |              |
| 89 | 熊川駅東口自転車駐車場<br>整 理 員 詰 所        | 1               | 160                  | 28                 |              |
| 90 | 牛浜駅東口第二自転車<br>駐 車 場             | 438             | 48,140               | 8,665              |              |
| 91 | 福生駅東口臨時自転車<br>駐 車 場             | 5               | 2,000                | 360                |              |
| 92 | わかたけ公園便所                        | 2               | 2,630                | 118                |              |
| 93 | 武蔵野台東公園便所                       | 3               | 2,030                | 365                |              |
| 94 | 原ヶ谷戸児童公園便所                      | 2               | 2,350                | 423                |              |
| 95 | 福 東 公 園 便 所                     | 10              | 4,450                | 801                |              |
| 96 | ほたる公園<br>(ほたる舎・便所)              | 209             | 16,580               | 2,983              |              |
| 97 | 牛浜駅前西口公衆便所                      | 21              | 18,230               | 820                |              |
| 98 | 福 祉 セ ン タ ー                     | 4,585           | 3,333,050            | 149,986            |              |

| 番号  | 共 済 目 的       | 延 面 積              | 共済責任額                   | 申込分担金額              | 受領共済金額       |
|-----|---------------|--------------------|-------------------------|---------------------|--------------|
| 99  | 福 生 地 域 体 育 館 | 1,492 <sup>㎡</sup> | 1,133,360 <sup>千円</sup> | 51,000 <sup>円</sup> | <sup>円</sup> |
| 100 | 牛浜駅西口自転車駐車場   | 813                | 35,260                  | 6,346               |              |
| 101 | 自転車保管場所詰所     | 9                  | 3,600                   | 648                 |              |
| 102 | 武蔵野台児童館・図書館   | 1,774              | 720,020                 | 32,400              |              |
| 103 | 日 光 橋 公 園 便 所 | 32                 | 20,000                  | 14,200              |              |
| 104 | 桜 公 園 便 所     | 2                  | 3,640                   | 655                 |              |
| 105 | 加美平北公園便所      | 3                  | 3,640                   | 655                 |              |
| 106 | フレンドシップパーク便所  | 14                 | 8,800                   | 1,584               |              |
| 107 | 牛 一 公 園 便 所   | 4                  | 4,320                   | 194                 |              |
| 108 | 富 士 見 公 園 便 所 | 2                  | 1,630                   | 293                 |              |
| 109 | 加美平東公園便所      | 2                  | 1,630                   | 293                 |              |
| 110 | 東 町 公 園 便 所   | 3                  | 7,100                   | 1,065               |              |
| 111 | 金 堀 公 園 便 所   | 3                  | 7,100                   | 1,065               |              |
| 112 | 原ヶ谷戸東公園便所     | 1                  | 4,950                   | 185                 |              |
| 合 計 |               | 123,228            | 29,907,630              | 2,311,472           |              |



イ 車 両

| 車種      | 共済目的<br>台 数    | 車 両 共 済              |                     |                     | 対物損害賠償共済             |                     |              | 対人損害賠償共済          |                     |              |
|---------|----------------|----------------------|---------------------|---------------------|----------------------|---------------------|--------------|-------------------|---------------------|--------------|
|         |                | 責任額                  | 分担金                 | 受領額                 | 責任額                  | 分担金                 | 受領額          | 責任額               | 分担金                 | 受領額          |
| 乗 用 車   | 9 <sup>台</sup> | 10,900 <sup>千円</sup> | 86,210 <sup>円</sup> | 84,000 <sup>円</sup> | 45,000 <sup>千円</sup> | 41,490 <sup>円</sup> | <sup>円</sup> | 無制限 <sup>千円</sup> | 63,630 <sup>円</sup> | <sup>円</sup> |
| 貨物兼用乗用車 | 27             | 20,120               | 174,734             | 371,910             | 135,000              | 136,697             | 126,000      | 無制限               | 175,971             |              |
| 貨 物 車   | 8              | 12,990               | 75,460              |                     | 40,000               | 42,800              |              | 無制限               | 55,120              |              |
|         | 2              | 1,120                | 7,780               |                     | 2,000                | 7,312               |              | 140,000           | 8,954               |              |
| 消 防 車   | 6              | 42,330               | 36,718              |                     | 30,000               | 16,120              |              | 無制限               | 15,208              |              |
| 身体障害者用車 | 3              | 1,830                | 15,936              |                     | 15,000               | 18,690              |              | 無制限               | 21,360              |              |
| 起 震 車   | 1              | 770                  | 6,710               |                     | 5,000                | 6,230               |              | 無制限               | 7,120               |              |
| バ ス     | 1              | 4,940                | 14,560              | 189,315             | 5,000                | 5,630               |              | 無制限               | 9,200               |              |
| 原動機付自転車 | 23             | 890                  | 5,490               |                     | 115,000              | 9,430               |              | 無制限               | 22,540              |              |
| 作業用特殊車  | 9              | 15,080               | 56,707              |                     | 45,000               | 53,033              |              | 無制限               | 86,178              |              |
| 軽 貨 物 車 | 18             | 6,040                | 77,620              | 17,126              | 90,000               | 57,066              | 10,606       | 無制限               | 59,562              |              |
|         | 4              | 1,810                | 20,980              |                     | 4,000                | 12,150              |              | 280,000           | 14,060              |              |
| 合 計     | 111            | 118,820              | 578,905             | 622,351             | 531,000              | 406,648             | 136,606      |                   | 538,903             |              |

## 2 市営住宅等の管理

### (1) 住宅別管理状況

| 住 宅 名              | 構 造 | 管 理 戸 数 |               |      | 月額基本使用料<br>円 |
|--------------------|-----|---------|---------------|------|--------------|
|                    |     | 計       | 型 式           | 型別戸数 |              |
| 第一市営住宅             | 木 造 | 29      | 10.0          | 12   | 7,600        |
|                    |     |         | 10.5          | 15   | 8,000        |
|                    |     |         | 12.0          | 2    | 9,100        |
| 第二市営住宅             | 鉄 筋 | 72      | 17.3          | 72   | 32,000       |
|                    |     |         | 11.7          | 6    | 29,000       |
|                    |     |         | 16.2          | 3    | 33,000       |
|                    |     |         | 16.6          | 2    | 33,000       |
| 第三市営住宅             | 鉄 筋 | 66      | 18.7          | 34   | 59,000       |
|                    |     |         | 17.3          | 24   | 41,000       |
|                    |     |         | "             | 12   | 42,000       |
|                    |     |         | "             | 18   | 42,000       |
| 第四市営住宅             | 木 造 | 14      | "             | 12   | 44,000       |
|                    |     |         | "             | 12   | 44,000       |
|                    |     |         | 10.0          | 6    | 7,600        |
|                    |     |         | 10.5          | 6    | 8,000        |
| 第五市営住宅             | 木 造 | 8       | 12.0          | 2    | 9,100        |
|                    |     |         | 10.5          | 6    | 8,000        |
|                    |     |         | 12.0          | 2    | 9,100        |
| 小 計                |     | 234     |               |      |              |
| 特 定 公 共<br>賃 貸 住 宅 | 鉄 筋 | 1       | L S A<br>21.0 | 1    | 76,000       |
| 合 計                |     | 235     |               |      |              |

### (2) 木造住宅除却状況

|         |      |
|---------|------|
| 過年度除却戸数 | 123戸 |
| 当年度除却戸数 | 6戸   |
| 除 却 合 計 | 129戸 |

### 3 寄 附

#### (1) 土 地

| 寄 附 者                         | 土 地 の 所 在                   | 面 積                             | 備 考  |
|-------------------------------|-----------------------------|---------------------------------|------|
| (株) 常 栄<br>代表取締役 常見太郎         | 福生市大字福生字志茂487番26            | 190.47 <sup>m<sup>2</sup></sup> | 道路用地 |
| 田 村 半 十 郎                     | 福生市大字福生字奈賀1173番4外           | 18.03                           | 〃    |
| 長 谷 川 ヤ ヨ イ                   | 福生市大字福生二宮字武蔵野<br>富士塚2483番2外 | 135.69                          | 〃    |
| 石 川 政 征                       | 福生市大字熊川字南165番17外            | 347.54                          | 〃    |
| (有) 高 木 工 務 店<br>代表取締役 高木賢治   | 福生市大字福生字武蔵野2321番1           | 26.53                           | 〃    |
| 霞 農 業 協 同 組 合<br>代表理事組合長 野崎省吾 | 福生市大字福生字武蔵野2238番3           | 53.00                           | 〃    |
| 野 島 幹 弘                       | 福生市大字熊川字北635番5外             | 153.00                          | 〃    |
| 井 上 キ ヌ                       | 福生市大字熊川字北631番16外            | 200.61                          | 〃    |
| 森 田 佳 孝                       | 福生市大字熊川字北645番12             | 14.00                           | 〃    |
| 高 水 久 枝                       | 福生市大字熊川字東242番4              | 260.11                          | 〃    |
| (株) 新 日 本 建 物<br>代表取締役 村上三郎   | 福生市大字熊川字牛浜947番17            | 116.00                          | 〃    |
| 乙 津 良 子                       | 福生市大字熊川字南84番4               | 1.36                            | 〃    |
| 五 光 建 設 (株)<br>代表取締役 中原誠一郎    | 福生市大字熊川字北588番9              | 15.00                           | 〃    |

(2) 物品・現金

| 寄 附 者                           | 寄 附 物 品 等   | 備 考     |
|---------------------------------|-------------|---------|
| 合資会社 コザボーリングセンター<br>代表者 上 原 清 善 | 現 金         | 教 育 行 政 |
| 岩 下 伴 蔵                         | 現 金         | 教 育 行 政 |
| 小 川 久 作                         | 現 金         | 教 育 行 政 |
| 読売新聞牛浜サービスセンター<br>白 倉 幸 男       | キ ャ ン プ 用 品 | 教 育 行 政 |
| 西武信用金庫 理事長 高 田 幸 夫              | 現 金         | 教 育 行 政 |
| 青梅信用金庫 理事長 武 末 祐 吉              | 現 金         | 教 育 行 政 |

#### 4 庁舎管理

##### (1) 会議室使用状況

(単位：回)

| 会議室名<br>月 | 本庁舎<br>3階会議室 | もくせい会議館 |        |        |        |        |        |         |       | 合計    |
|-----------|--------------|---------|--------|--------|--------|--------|--------|---------|-------|-------|
|           |              | 200会議室  | 201会議室 | 202会議室 | 203会議室 | 301ホール | 302ホール | 3階ホール控室 | 地下会議室 |       |
| 4         | 30           | 10      | 10     | 19     | 17     | 19     | 17     | 12      |       | 134   |
| 5         | 31           | 15      | 12     | 19     | 16     | 16     | 16     | 13      | 3     | 141   |
| 6         | 28           | 26      | 25     | 22     | 22     | 19     | 18     | 13      | 30    | 203   |
| 7         | 31           | 21      | 19     | 21     | 20     | 22     | 13     | 8       | 31    | 186   |
| 8         | 31           | 19      | 14     | 23     | 19     | 18     | 14     | 10      | 12    | 160   |
| 9         | 4            | 12      | 13     | 22     | 15     | 9      | 9      | 4       | 9     | 97    |
| 10        | 12           | 15      | 13     | 21     | 19     | 21     | 16     | 11      | 4     | 132   |
| 11        | 9            | 12      | 25     | 21     | 19     | 21     | 16     | 14      | 6     | 143   |
| 12        | 10           | 12      | 31     | 16     | 12     | 14     | 11     | 7       | 18    | 131   |
| 10年1      | 9            | 17      | 31     | 17     | 15     | 15     | 14     | 12      | 23    | 153   |
| 2         | 28           | 26      | 26     | 16     | 18     | 24     | 24     | 24      | 28    | 214   |
| 3         | 31           | 23      | 24     | 22     | 19     | 29     | 27     | 25      | 31    | 231   |
| 合計        | 254          | 208     | 243    | 239    | 211    | 227    | 195    | 153     | 195   | 1,925 |

## (2) 庁舎等管理委託

| 委託件名          | 委託料                     |                        | 備考       |
|---------------|-------------------------|------------------------|----------|
|               | 年額                      | 月額                     |          |
| 清掃委託          | 13,453,392 <sup>円</sup> | 1,121,116 <sup>円</sup> | 第三庁舎を含む。 |
| 冷暖房空調設備保守委託   | 1,701,000               |                        |          |
| 自家発電機保守委託     | 420,000                 |                        |          |
| 電話交換器保守委託     | 945,000                 | 78,750                 |          |
| 駐車場整理委託       | 2,773,155               |                        | 単価契約     |
| 電気保安業務委託      | 642,720                 |                        | 第三庁舎を含む。 |
| 便器管（薬品）清掃委託   | 1,112,937               |                        | 年6回      |
| 議場等放送設備保守委託   | 281,400                 |                        | 年2回      |
| 消防設備保守委託      | 207,900                 |                        | 年2回      |
| 植木剪定委託        | 913,500                 |                        | 年2回      |
| 受水槽清掃委託       | 309,750                 |                        | 年4回      |
| ボイラーばい煙測定委託   | 73,500                  |                        | 年1回      |
| 重油タンク清掃委託     | 84,000                  |                        | 年1回      |
| 空気清浄機保守委託     | 879,480                 |                        | 年6回      |
| 本庁舎耐震補強検討調査委託 | 2,294,250               |                        |          |

## (3) 庁舎防火管理

防火管理者 村野和男

## (4) 庁舎前庭駐車場利用状況

| 区分<br>月 | 午前の平均台数 | 午後の平均台数 | 1日の平均台数 | 1時間当り<br>平均台数 | 稼働日数 |
|---------|---------|---------|---------|---------------|------|
|         | 台       | 台       | 台       | 台             | 日    |
| 4       | 227.4   | 215.2   | 442.7   | 63.2          | 21   |
| 5       | 232.7   | 212.5   | 445.2   | 63.6          | 21   |
| 6       | 240.4   | 215.2   | 455.7   | 65.1          | 21   |
| 7       | 229.5   | 209.2   | 438.8   | 62.7          | 22   |
| 8       | 233.6   | 200.8   | 424.5   | 60.6          | 21   |
| 9       | 232.6   | 207.4   | 440.1   | 62.9          | 20   |
| 10      | 224.1   | 202.2   | 426.3   | 60.9          | 22   |
| 11      | 221.5   | 201.2   | 422.7   | 60.4          | 18   |
| 12      | 232.5   | 208.6   | 441.2   | 63.0          | 19   |
| 10年1    | 211.7   | 213.1   | 424.8   | 60.7          | 19   |
| 2       | 244.1   | 218.0   | 462.2   | 66.0          | 19   |
| 3       | 236.1   | 222.4   | 458.5   | 65.5          | 22   |
| 平均      | 230.5   | 210.5   | 440.2   | 62.9          | 20.4 |

# 電 算 事 務 係

## 1 電子計算機・OA関係事務

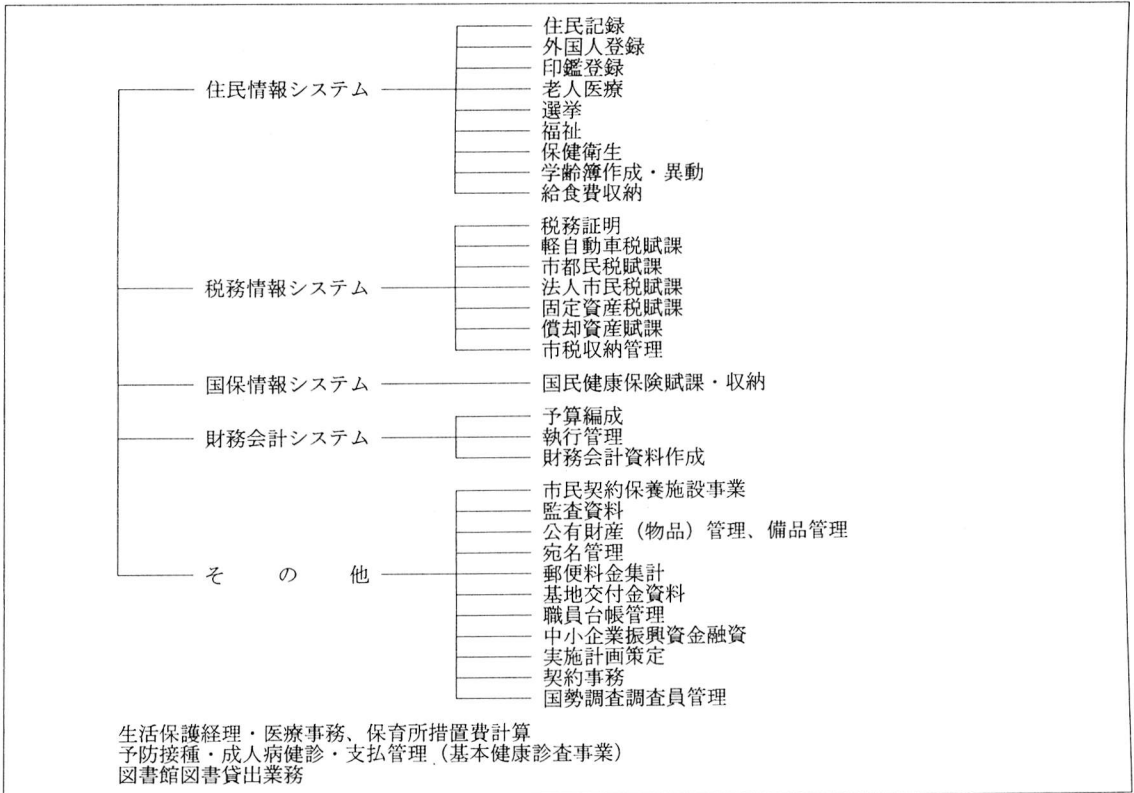
### (1) 電算等処理体系図

#### ◆電子計算機による処理

☆委託処理業務（完全委託）

|   |                 |                 |
|---|-----------------|-----------------|
| 1 | 議員報酬等電算委託       | 〔株〕あさひ銀総合システム   |
| 2 | 職員給与計算電算委託      | 〔 〃 〕           |
| 3 | 幼稚園就園奨励費電算委託    | 〔日 本 電 子 計 算 株〕 |
| 4 | 国民年金電算委託        | 〔公営事業電子計算センター〕  |
| 5 | 下水道水洗化普及事務電算委託  | 〔日 本 電 子 計 算 株〕 |
| 6 | 下水道受益者負担金計算事務委託 | 〔 〃 〕           |

☆自庁内処理業務（自庁処理、委託処理の併用）



#### ◆パソコンによる処理

- 1 家屋評価計算（税務課）
- 2 市営住宅使用料計算（庶務課）
- 3 事業実績報告・調整交付金事務（保険年金課）
- 4 障害福祉事務（在宅福祉課）
- 5 設計積算（土木課、施設課、下水道課）
- 6 体力測定・利用者統計（市民体育館）
- 7 収蔵資料管理（郷土資料室）
- 8 講座管理（公民館本館、白梅会館、松林会館）



(2) 電子計算機による処理の変遷

— 本 庁 関 係 —

☆昭和43年4月 【処理を全面委託】

- ア 市都民税、固定資産税、軽自動車税、国民健康保険等の課税、収納について電算会社に処理委託
- イ (データを一括送付～コンピュータ処理～処理結果の受領)
- イ 各担当で必要な住民条件抽出事務について電算会社に処理委託

☆昭和61年8月 コンピュータを自己導入

〔代表的な処理業務〕

- ア 住民基本台帳に基づく住民票の異動処理(転出入、出生、死亡等)、住民票の検索、住民票の発行、転出証明、転出入通知書作成など(昭61.8～)
- イ 財政情報……予算要求から予算書作成まで(昭61.11～)
- ウ 国民健康保険…国民健康保険法に基づく資格異動処理:取得から喪失まで(昭62.4～)
- エ 会計情報……歳入、歳出、調定の会計伝票入力から決算書作成まで(昭62.4～)
- オ 税務情報……軽自動車税課税客体異動処理(昭62.4～)
- カ 住民情報のうち各担当で必要な住民条件抽出事務を自庁処理(昭62.6～)
- キ 税務情報……市税の課税証明から仮消込まで〔市都民税個人分、固定資産税、軽自動車税、国民健康保険税〕(昭62.7～)
- ク 国民健康保険情報……国民健康保険税収納仮消込(昭62.8～)
- ケ 国民健康保険情報……国民健康保険喪失者名簿作成、社会保険加入のみ社会保険記号番号入力(昭62.10～)
- コ 税務情報……市税の本消込〔市都民税個人分、固定資産税、軽自動車税〕(平2.2)
- サ 税務情報……法人市民税の課税(平3.10～)
- シ 国民健康保険情報……国民健康保険税の賦課異動、収納消込(平3～)
- ス 住民情報……市民保養施設利用券発行、利用台帳管理、統計(平5.4)
- セ 福祉情報……児童手当の支給:資格異動、台帳管理、統計まで(平5.6)
- ソ 税務情報……軽自動車税当初課税の自庁化(平6.4)
- タ 住民情報……外国人登録システム(システム開発のみ)、給食費収納(平6.9)
- チ 福祉情報……乳幼児医療費助成(平6.10～)
- ツ 税務情報……滞納整理事務(平7.9～)、確定申告受付事務(平8.2～)
- テ 福祉情報……ひとり親家庭医療助成事務(平7.12～)、児童育成手当事務(平8.1～)
- ト 住民情報……外国人登録システム運用開始(平8.4～)
- ナ 住民情報……学齢簿管理事務(平8.11～)
- ニ 住民情報……印鑑証明電算処理開始(平9.8～)

☆平成3年10月 生活保護経理・医療事務/コンピュータ導入

〕

平成9年4月 保育所措置費計算(生活福祉課コンピュータを利用)

— 出 先 関 係 —

☆昭和58年6月 図書館図書貸出業務/コンピュータ導入

〕

☆平成3年10月 健康センター:予防接種・成人病検診

〕

・支払管理/コンピュータ導入

(3) 電算化・OA化実施済業務一覧

自庁内処理欄凡例：◆…単独コンピュータ処理、(パソ)…パーソナルコンピュータ処理、無印は本庁電算室処理

| 担当課        | 自 庁 内 処 理   | 外 部 委 託 処 理        |
|------------|---|--------------------|
| 議 会 事 務 局  |   | 議員報酬計算             |
| 企 画 調 整 課  | 実施計画策定管理(集計、計画書原稿作成等)   |                    |
| 財 政 課      | 予算執行管理、地方債償還金管理、予算書原稿作成、契約事務(登録業者管理等)   |                    |
| 税 務 課      | 税務証明発行<br>軽自動車税、固定資産税(償却資産を含む。)、市都民税の課税・異動処理・検索・収納管理<br>基地交付金台帳管理<br>(パソ)家屋評価計算 |                    |
| 庶 務 課      | 公有財産(物品)管理<br>国勢調査調査員管理<br>宛て名管理<br>(パソ)市営住宅使用料計算                               | 幼稚園就園奨励費           |
| 文 書 職 員 課  | 職員台帳管理<br>郵便料金集計  | 職員給与計算             |
| 市 民 課      | 住民記録管理、住民票・印鑑証明発行<br>外国人登録事務<br>市民契約保養施設利用事務(利用券発行、台帳、統計)                       |                    |
| 保 険 年 金 課  | 国民健康保険の課税・検索・資格異動・給付・月報・実績管理、老人医療の診療報酬・医療費統計<br>(パソ)国民健康保険事業実績報告・調整交付金事務        | 国民年金資格異動・収納        |
| 経 済 課      | 中小企業振興資金融資事務(返済台帳等)<br>(パソ)公害測定結果集計   |                    |
| 生 活 福 祉 課  | ◆生活保護経理・医療事務  |                    |
| 在 宅 福 祉 課  | シルバーパス交付台帳管理  |                    |
| 児 童 課      | 児童手当・児童育成手当支給事務(異動、台帳管理、統計)、乳幼児医療事務<br>ひとり親家庭医療費助成事務<br>◆保育所措置費計算               |                    |
| 健 康 管 理 課  | ◆予防接種・成人病検診・支払管理事務  |                    |
| 施 設 課      | (パソ)設計積算事務  |                    |
| 土 木 課      | (パソ)設計積算事務  |                    |
| 下 水 道 課    | (パソ)設計積算事務  | 水洗化普及事務、受益者負担金計算事務 |
| 会 計 課      | 日報・月報資料作成、財務会計資料作成、備品管理、源泉徴収所得税管理   |                    |
| 教 育 庶 務 課  | 学齢簿・健康診断票打ち出し   |                    |
| 学 校 給 食 課  | 給食費収納管理   |                    |
| 社 会 教 育 課  | (パソ)文化財収蔵資料管理   |                    |
| 体 育 館      | (パソ)体育館体力測定・利用者統計等  |                    |
| 市民会館・公民館   | (パソ)公民館講座管理   |                    |
| 図 書 館      | ◆図書貸出業務   |                    |
| 選挙管理委員会事務局 | 選挙人名簿管理、選挙投票状況管理  |                    |
| 監査委員事務局    | 監査資料(予算執行状況)  |                    |

## (4) 9年度の取組状況

—主要な施策の概要欄参照—

## 2 浄書及び印刷関係事務

(1) 平成9年度から、各課設置の複写機6台を一括管理とし、事務の簡素化・効率化に努めた。

## (2) 機器の設置状況

|               |                     |
|---------------|---------------------|
| ワードプロセッサ      | 64台 (文書変換器1台を含む。)   |
| 自動印刷機         | 1台                  |
| 高速自動印刷機       | 1台                  |
| 複写機 (レンタル)    | 8台 (電算事務係2台、一括管理6台) |
| カラー複写機 (レンタル) | 1台                  |
| 丁合機           | 1台                  |
| 裁断機           | 1台                  |
| 紙揃え機          | 1台                  |
| 穿孔機           | 2台                  |
| シュレッダー        | 1台                  |
| 和文タイプ         | 1台                  |

## (3) 複写・印刷用紙発注量

| 用紙の種類              | 枚数        |
|--------------------|-----------|
| 上質紙 (B4、90kg)      | 11,000枚   |
| 〃 (B4、110kg)       | 5,000     |
| 〃 (B4、135kg)       | 5,000     |
| 再生上質紙 (A4、90kg)    | 9,000     |
| 〃 (A3、90kg)        | 1,000     |
| 〃 (A4、110kg)       | 9,000     |
| P P C 再生紙 (B5)     | 487,500   |
| 〃 (A4)             | 500,000   |
| 〃 (B4)             | 502,500   |
| 〃 (A3)             | 54,000    |
| ホワイトリサイクルペーパー (A3) | 22,500    |
| P P C 上質紙 (B5)     | 200,000   |
| 〃 (A4)             | 155,000   |
| 〃 (B4)             | 145,000   |
| 合計                 | 2,106,500 |