

地 域 防 災 課

地域防災係

地 域 防 災 係

1 災 害 対 策

(1) 訓 練

ア 福生市総合防災訓練

日 時	平成10年9月6日(日) 午前8時30分
場 所	災害対策本部を福生市役所3階会議室に設置(21人)
第1訓練会場	福生第二中学校(281人)
第2訓練会場	福東グラウンド(216人)
第3訓練会場	福生第二小学校(432人)
第4訓練会場	福生第三小学校(336人)
第5訓練会場	福生第四小学校(419人)

()内は各会場参加者数

参加機関 福生市、福生消防署、福生警察署、福生市消防団、福生市医師会、西多摩接骨師会、福生市交通安全推進委員会、自主防災組織、東京電力(株)青梅営業所、NTT福生営業所、武陽ガス(株)、西多摩運送(株)、福生アマチュア無線クラブ

参加者数 1,705人

訓練項目	災害対策本部訓練	<ul style="list-style-type: none">・災害対策本部設置訓練・災害対策本部運営訓練・通信訓練・職員参集訓練
	災害活動訓練	<ul style="list-style-type: none">・消防団震災活動訓練・避難所開設訓練・緊急物資輸送訓練・飲料水搬送訓練・二次災害防止・応急復旧訓練・交通規制訓練
	地域対策訓練	<ul style="list-style-type: none">・家庭における発災対応訓練・煙体験訓練・自主防災組織防災訓練・地震体験訓練・救助訓練・軽可搬式ポンプ放水訓練

イ 起震車体験訓練

目 的 人工地震の揺れのなかで、出火防止、避難路確保等の実践体験を通じて防災行動力の向上及び防災意識の高揚を図ることを目的とし、自主防災組織（町会）、学校、事業所等で福生消防署の協力により初期消火訓練、応急救護訓練等を併せて行った。

運用回数	17回	日曜日	9回
		平日	8回
運用先	自主防災組織		4回
	学校等		4回
	事業所等		9回
体験者数	3,192人		

(2) 災害対策事業

ア 福生市防災会議

開催日 平成11年3月30日

議 題

- ①福生市地域防災計画について
- ②備蓄備品等の状況について
- ③その他

イ 地域防災計画の修正

阪神・淡路大震災及び平成9年8月に東京都が発表した直下型地震による被害想定を踏まえ、地域防災計画の全面見直しを行った。

250部を作成し、関係機関に配布した。

ウ 自主防災組織育成計画

(ア) 自主防災リーダー育成講習会の実施

開催日 平成10年6月27日

参加者数 58人

(イ) 自主防災組織研修会

開催日 平成10年11月7日（日）

研修先 立川都民防災教育センター

参加者数 28人

(ウ) 自主防災組織による災害体験学習

月 日	自主防災組織名	学 習 場 所	参加者数
5.16	武 蔵 野 地 区	本所都民防災教育センター	22 ^人
6.7	鍋ヶ谷戸第一地区	有明東京ビックサイト 国際消防防災展'98 in 東京	32
6.20	本 町 第 七 地 区	神奈川県総合防災センター	31
6.28	長 沢 地 区	立川都民防災教育センター	40
7.4	武 蔵 野 地 区	”	35
9.23	武蔵野台一丁目地区	”	33
10.11	本 町 第 三 地 区	神奈川県総合防災センター	23
11.8	本 町 第 二 地 区	本所都民防災教育センター	25
11.22	本町第八第一地区	横浜市民防災センター	35
11.28	加美第一地区	神奈川県総合防災センター	30
	加美第二地区		
11.29	本 町 第 一 地 区	埼玉西部防災センター	24
12.13	永 田 地 区	神奈川県総合防災センター	33
11.1.31	武 蔵 野 地 区	立川都民防災教育センター	30
2.14	内 出 地 区	神奈川県総合防災センター	26
2.21	志 茂 第 二 地 区	横浜市民防災センター	26
3.7	鍋ヶ谷戸第二地区	神奈川県総合防災センター	34
3.21	加美平住宅地区	横浜市民防災センター	36
合 計	18 地 区		515

(エ) 防災訓練の実施（地域活性化事業の一環）

町 会 名	参 加 者 数
南 町 会	150 人
内 出 町 会	215
武 蔵 野 第 二 町 会	4
福 東 町 会	50
南 田 園 一 丁 目 町 会	90
鍋 ヶ 谷 戸 第 一 町 会	800
玉 川 台 町 会	40
福 栄 町 会	50
熊 川 牛 浜 町 会	150
福 生 団 地 自 治 会	100
南 田 園 二 丁 目 町 会	93
南 田 園 三 丁 目 町 会	70
牛 浜 第 一 町 会	50
牛 浜 第 二 町 会	100
本 町 中 央 町 会	70
本 町 第 八 第 一 町 内 会	152
本 町 第 八 第 二 町 内 会	100
武 蔵 野 台 一 丁 目 町 会	28
永 田 町 会	450
長 沢 町 会	250
加 美 第 一 町 会	510
加 美 第 二 町 会	
合 計 (22 町 会)	3,522

ウ 応急対策資器材・物資整備計画

応急食糧として、カンパン等のランニングストックを継続実施した。

避難所の機能強化のため、避難所に指定されている小・中学校のうち、今年度は第二小学校、第三小学校、第四小学校、第五小学校及び第二中学校に備蓄倉庫を配置した。

また、サバイバルフーズ、アルファ米等の応急食糧について、量の充実を図った。

エ 初期消火体制強化計画

街頭設置消火器及び格納箱の新旧取替えを実施した。

2 消防活動

(1) 常備消防（福生消防署）

福生、羽村、瑞穂の2市1町を管轄区域として、本署と3出張所に総員180名の署員と消防ポンプ車5台、予備車2台、化学車1台、ハシゴ車1台、救急車3台、指揮隊車1台、指揮観察車1台、査察広報車3台、人員輸送車1台からなる陣容で予防行政の執行、災害活動等に従事している。

出場状況（管轄区域）

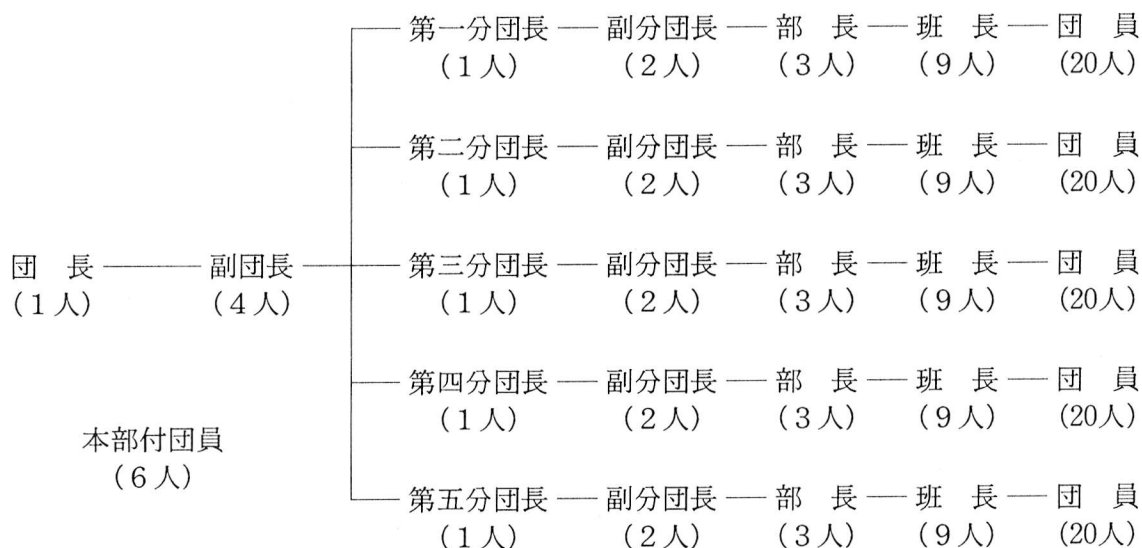
（単位：件）

火 災	非 火 災	水 災	救 急	救 助	危険排除	緊急確認	合 計
80	22	3	5,805	153	42	63	6,168

(2) 非常備消防（福生市消防団）

市内に5個分団、団員186人と消防ポンプ車5台、指揮車1台からなる消防団組織があり、消防活動を実施している。

ア 消防団組織



イ 配置車両

分 団 名	車両ナンバー	車 両 の 種 類	車両購入年月
団 本 部	八王子88さ5524	普通自動車「ワゴンタイプ」(トヨタ)	平成7年3月
第一分団	八王子88す・659	普通消防ポンプ自動車(ヒノ)	平成10年11月
第二分団	八王子88さ8964	” (ヒノ)	平成9年10月
第三分団	八王子88さ・991	” (イスズ)	昭和62年11月
第四分団	八王子88さ8169	” (ヒノ)	平成9年3月
第五分団	八王子88さ1483	” (ヒノ)	昭和63年12月

ウ 年齢別団員数

(単位：人)

年齢 団員数	18歳 ～20歳	21歳 ～25歳	26歳 ～30歳	31歳 ～35歳	36歳 ～40歳	41歳 ～45歳	46歳 ～50歳	50歳 以上
186	4	37	70	40	30	1	3	1

エ 在職年数別団員数

(単位：人)

在職年数 団員数	5年未満	5年以上 10年未満	10年以上 15年未満	15年以上 20年未満	20年以上 25年未満	25年以上 30年未満	30年以上
186	98	40	33	10	4	0	1

オ 消防団火災出動状況

火災発生件数	出 動 回 数	延 出 動 団 員 数	平均出動団員数
29 件	20 回	2,459 人	123.0 人

カ 消防団出動状況（風水害等）

延出動団員数	出 動 回 数
0 人	0 回

キ 消防団警戒等特別出動状況

警 戒 名	延 出 動 団 員 数	出 動 回 数
祭 礼 警 戒	127 人	2 回
七 夕 警 戒	372	4
歳 末 警 戒	445	3
そ の 他 警 戒	122	3
合 計	1,066	12

ク 消防団各種訓練（消防）

訓練名	延出動団員数	出動回数
火災防御訓練	318 人	3 回
ポンプ操法訓練	4,250	38
機関訓練	2,548	82
規律・礼式訓練	535	4
教育訓練	518	10
住民指導	199	22
合計	8,368	159

ケ 消防団各種訓練（災害）

訓練名	延出動団員数	出動回数
教育訓練	245 人	5 回
住民指導	292	15
合計	537	20

(3) 火災の状況

ア 月別火災発生件数

区分 月	建 物			車 両	そ の 他	合 計	焼 失 面 積 ()内は表面積 ㎡	非 火 災	消 出 防 動 回 回 防 回 団 数
	全 焼 件	半 焼 件 (部分焼含む)	ぼ や 件						
4	件	1 件	件	件	3 件	4 件	(2)	2 件	4 回
5					2	2		2	2
6		1	1			2	2		2
7			2	1	1	4		1	2
8			1		1	2		1	1
9				1		1		1	1
10				1		1		1	1
11			1			1			
12					2	2			
11年 1	1				2	3	70	1	1
2		3	1		2	6	21(20)	2	4
3	1					1	85(28)	1	2
合 計	2	5	6	3	13	29	178(50)	12	20

イ 原因別火災発生件数

(単位：件)

原 因	放 火 (疑い含む)	た ば こ	ストーブ	ガ ス コンロ等	火 遊 び	そ の 他	合 計
件 数	18	4	0	1	0	6	29

(4) 消防水利施設

ア 水 利

(単位：基、箇所)

消 火 栓		合 計	防 火 水 槽			貯 水 槽		合 計	プー ル
150mm 未 満	150mm 以 上		20m ³ 未 満	20m ³ 以上 40m ³ 未満	40m ³ 以上 60m ³ 未満	60m ³ 以上 100m ³ 未満	100m ³ 以 上		
424	151	575	45 (0)	8 (0)	102 (91)	16 (16)	11 (11)	182 (118)	18

() は、耐震性防火水槽・貯水槽で内数

イ 消火栓新設箇所

(単位：mm)

番 号	設 置 箇 所	口 径	備 考
1	大字福生768	φ 150×75	地下式単口
2	大字熊川275	φ 150×75	〃
3	大字福生654	φ 150×75	〃
4	本町142	φ 150×75	〃
5	南田園2-4-21	φ 250×75	〃
6	熊川529	φ 150×75	〃
合 計	6 箇 所		

ロ 消火栓移設箇所

(単位：mm)

番 号	設 置 箇 所	新 口 径	旧 口 径	備 考
1	加美平1-22-1	φ 100× 75	φ 100× 75	地下式単口→地下式単口
2	武蔵野台1-24-3	φ 150× 75	φ 100× 75	〃
3	武蔵野台2-31-17	φ 200× 75	φ 200× 75	〃
4	南田園1-14-2	φ 250× 75	φ 200×100	地下式双口→地下式単口
5	大字熊川448	φ 250× 75	φ 100× 75	地下式単口→地下式単口
6	大字熊川501	φ 250× 75	φ 75× 75	〃
7	大字熊川623	φ 250× 75	φ 100× 75	〃
8	大字熊川203	φ 150× 75	φ 100× 75	〃
9	大字熊川202	φ 200× 75	φ 150× 75	〃
10	大字福生650	φ 300×100	φ 300×100	地下式双口→地下式双口
11	大字福生660	φ 150× 75	φ 100× 75	地下式単口→地下式単口
12	本町142	φ 100× 75	φ 150× 75	地下式単口→地下式単口
合計	12 箇 所			

3 防 犯 活 動

福生警察署及び福生警察署管内防犯協会を中心として、次のとおり防犯活動を実施した。

(1) 各種犯罪防止活動

- ・防犯広報資料等の作成配布
- ・防犯PR広報紙の掲載
- ・防犯立看板の設置
- ・各種防犯ポスター掲示

(2) 青少年健全育成活動

- ・第26回東京少年柔剣道錬成大会
平成10年7月28日 日本武道館
- ・第50回福生警察署管内防犯協会少年野球大会
平成10年8月20日 福生市営加美平野球場

(3) 女性防犯指導員活動

- ・自転車駐車場防犯対策
平成10年4月8日 福生駅
4月9日 牛浜駅
9月1日 福生駅
9月2日 牛浜駅
10月28日 福生駅
10月29日 牛浜駅
平成11年1月12日 福生駅
1月13日 牛浜駅
- ・防犯街頭キャンペーン
平成10年11月1日 福生市営福生野球場
「福生市ふれあいフェスティバル」会場において
- ・視察研修会
平成11年3月2日 八王子医療刑務所、福生警察署（新庁舎）

(4) 防犯連絡所活動

- ・防犯連絡所責任者委嘱式
平成10年9月24日 福生市商工会館3階会議室
- ・防犯連絡所福生支部研修会
平成11年3月16日 福生警察署（新庁舎）視察及び防犯講話会

(5) 全国地域安全運動 (10.10.11～10.10.20)

- ・防犯PRを広報紙に掲載
- ・懸垂幕の掲出
- ・地域安全活動推進会議
平成10年9月30日 福生警察署講堂
- ・防犯パレード
平成10年10月11日
- ・街頭キャンペーン
平成10年10月14日 福生駅東口

(6) その他

- ・平成10年度福生警察署管内防犯協会定期総会
平成10年5月15日 福生市商工会館3階会議室
- ・福生警察署管内防犯協会役員会
平成10年4月13日 福生市商工会館3階会議室

4 交通安全対策

福生市交通安全対策協議会において決定した運動方針に基づき、“ありがとう笑顔でかわす良いマナー”をメインスローガンに掲げ、福生警察署及び福生市交通安全推進委員会の協力により、次のとおり交通安全対策を実施した。

(1) 交通安全運動

ア 春の交通安全運動（10.4.6～10.4.15）

- ・交通安全フェスティバル
平成10年4月6日 瑞穂町役場
- ・市内小学校新入学児童にランドセルカバーを配布
- ・横断幕、のぼり旗、黄色小旗等の掲出
- ・市内30箇所各町会で交通安全テントの張り出し
- ・広報車による市内巡回広報及び街頭指導
- ・交通安全講習会
平成10年3月26日、27日 福生市商工会館

イ 秋の交通安全運動（10.9.21～10.9.30）

- ・'98秋の交通安全フェスティバル
平成10年9月12日 あきる野市 秋川キララホール
伝統郷土芸能、式典、歌謡ショー
- ・横断幕、のぼり旗、黄色小旗等の掲出
- ・市内30箇所各町会で交通安全テントの張り出し
- ・広報車による市内巡回広報及び街頭指導
- ・交通安全講習会
平成10年9月9日、10日 福生市民会館小ホール

ウ 交通安全対策会議

- ・福生市交通安全対策協議会 2回
- ・福生警察署管内交通安全対策協議会連合会会議 6回
- ・福生市交通安全推進委員会会議 14回

エ 交通安全推進委員会

昭和63年4月1日発足

- 委員 交通安全協会福生支部の役員のうち支部長が推薦した委員 88名
- 町会・自治会長が推薦した委員 35名

主な活動

- ・毎月10日の「交通安全日」に、黄色小旗の掲出及び市内巡回広報
- ・市内主要交差点街頭指導及びポスター、チラシの配布
- ・駅前放置自転車クリーンキャンペーン（4回）
- ・七夕まつり特別警戒
- ・福生ふれあいフェスティバル参加
- ・交通安全新年街頭指導出動式

5 自転車対策

(1) 自転車駐車場整備状況

駐 車 場 名	駅からの 方角及び 距 離	土 地	面 積	定期 利用 定数	自転車		定期 利用 者数	自転車		備 考
					原 付	一 時 利 用 定 数		原 付	一 時 利 用 者 数	
					小 計	小 計		小 計	小 計	
福生駅西口 自転車駐車場	福生駅 西方向 300m	市有地	729 ^{m²}		418 ^台	40 ^台	1,990 ^人	6,657 ^人	平面式 (屋根・ラック付)	
					50	10		38		928
					468	50		2,028		7,585
福生駅東口 第一臨時 自転車駐車場	福生駅 東口0m	借用地	1,262		993	112	8,493	43,004	平面式	
					—	—		—		—
					993	112		8,493		43,004
福生駅東口 第二臨時 自転車駐車場	福生駅 東方向 50m	"	1,580		1,015	9	3,720	8,866	平面式	
					166	20		622		6,698
					1,181	29		4,342		15,564
牛浜駅東口 自転車駐車場	牛浜駅 東方向 100m	市有地	786		343	224	1,610	6,140	平面式 (屋根・ラック付)	
					10	3		11		59
					353	227		1,621		6,199
牛浜駅西口 自転車駐車場	牛浜駅 西方向 200m	"	810		438	48	1,879	11,316	平面式 (屋根・ラック付)	
					60	12		107		1,624
					498	60		1,986		12,940
拝島駅北口 自転車駐車場	拝島駅 北方向 110m	"	438		277	38	1,264	2,910	立体自走式	
					51	6		260		2,144
					328	44		1,524		5,054
熊川駅東 自転車駐車場	熊川駅 東方向 40m	"	108		62	7	198	1,248	平面式	
					4	3		0		88
					66	10		198		1,336
合 計			5,713		3,546	478	19,154	80,141		
					341	54		1,038		11,541
					3,887	532		20,192		91,682

※拝島駅北口自転車駐車場の面積は延床を表している。

※利用者数は平成10年7月の有料化以後の実数であり、定期利用者数は各月の定期利用者の累計

(2) 撤去自転車保管場所整備状況

保 管 場 所 名	所 在 地	土 地	面 積	収容能力	備 考
福生市自転車保管場所	福生市大字福生412番地6 (中福生陸橋下)	都 有 地	696 ^{m²}	590 ^台	平 面 式

(3) 駅周辺の自転車等整理状況

社団法人福生市シルバー人材センターへ委託

実施駅及び人数

実 施 駅	人 数
福 生 駅 東 口、西 口	9 人
牛 浜 駅 東 口、西 口	4
扨 島 駅 北 口	2
熊 川 駅	1
東 福 生 駅	1
合 計	17

整理日数 75日

委託期間 平成10年4月1日から平成10年6月30日まで
(日曜日、祝日及び年末年始を除く。)

時 間 午前6時から10時まで

(4) 駅周辺の自転車等指導状況

社団法人福生市シルバー人材センターへ委託

実施駅及び人数

実 施 駅	人 数
福 生 駅 東 口、西 口	2 人
牛 浜 駅 東 口、西 口、熊 川 駅	2
扨 島 駅 北 口	1
東 福 生 駅	1
合 計	6

指導日数 221日

委託期間 平成10年7月1日から平成11年3月31日まで
(日曜日、祝日及び年末年始を除く。)

時 間 福生駅 午前6時30分から9時30分まで
その他 午前6時30分から9時まで

(5) 駅周辺の放置自転車等の撤去、保管及び返還状況

ア 社団法人福生市シルバー人材センターへ委託

撤去実施駅 福生駅、牛浜駅、熊川駅及び扨島駅北口

人 数 4人

撤去日数 296日

委託期間 平成10年4月1日から平成11年3月31日まで
(日曜日、祝日及び年末年始を除く。)

時 間 午前9時から午後4時まで

イ 駅周辺別放置自転車等撤去台数及び返還台数

(単位：台)

月		4月	5月	6月	7月	8月	9月	10月	11月	12月	11年 1月	2月	3月	合計
福生駅	東口	84	188	62	170	141	69	93	82	81	38	43	48	1,099
	西口	11	13	72	121	103	93	82	53	41	28	10	32	659
牛浜駅	東口	10	13	8	27	10	2	6	3	2	3	3	3	90
	西口	13	22	26	16	20	10	14	17	8	8	8	19	181
熊川駅		5	10	5	1	6	4	2	2	0	2	4	3	44
拜島駅北口		3	1	2	8	7	1	1	4	2	1	0	2	32
合計		126	247	175	343	287	179	198	161	134	80	68	107	2,105
返還台数		61	110	132	169	208	170	138	124	98	63	64	54	1,391

ウ 返還方法

所有者へ電話又はハガキにより通知し、放置自転車等撤去保管料（自転車1台1,000円、原動機付自転車1台2,000円）を徴収のうえ引き渡す。

(6) 撤去自転車のリサイクル

条例の規定に基づき廃棄処分する自転車のうち、必要な補修等を加えることにより再利用が可能であると認められる自転車について、東京都自転車商協同組合福生地区福生支部へ、リサイクル自転車として141台を譲渡した。

(7) 撤去自転車等の処分状況

ア 処分方法

撤去した自転車等は告示後6箇月間保管し、所有者の判明しないもの及び引取りに来ないものについて処分する。

イ 処分台数 自転車 1,077台

原動機付自転車 12台

ウ 処分手数料 自転車1台当たり 350円

原動機付自転車1台当たり 1,000円

(8) 駅前放置自転車クリーンキャンペーン

(4.8～4.10、9.1～9.3、10.28～10.30、11.1.12～1.14)

- ・福生駅、牛浜駅及び拜島駅において広報活動及びチラシ等の配布を行った。
- ・福生駅東口及び牛浜駅周辺の自転車駐車場内の自転車について、防犯登録を受けることや、住所氏名等を記載すること等の啓もうを図った。

参加団体 福生市、福生警察署、福生市交通安全推進委員会、
福生警察署管内女性防犯指導員福生支部

6 行政協力員

市からの委嘱により、次のような各種行事への協力をお願いした。

- (1) 委嘱者 35人
- (2) 委嘱期間 平成9年4月1日から平成11年3月31日まで

主な事業内容

- ・行政協力員会議への出席
- ・交通安全運動の協力
- ・防犯運動の協力
- ・市行事への参加及び協力
- ・ごみ減量推進運動の協力
- ・各種広報等回覧の協力
- ・各種募金の協力