

經 濟 課

商 工 係
農 業 綠 化 係
公 害 係

商 工 係

1 商工業振興

(1) 中小企業振興資金

ア 申込み及び決定状況

種別	区分	申 込 み		融 資 決 定	
		件 数	金 額	件 数	金 額
運 転 資 金		41 件	139,100 千円	36 件	121,100 千円
設 備 資 金		25	97,320	22	74,620
開 業 資 金		1	5,000	0	0
合 計		67	241,420	58	195,720

本人取下げ 3件 15,000千円（運転2件10,000千円・設備1件 5,000千円）
 却 下 6件 24,000千円（運転3件 5,000千円・設備2件14,000千円・
 開業1件 5,000千円）
 保証協会により融資額変更 4件 6,700千円（運転2件 3,000千円・設備2件 3,700千円）

イ 融資及び返済状況

資金別	平成10年度末		平成11年度		平成11年度		平成11年度末	
	件数	運用残高	件数	融資額	件数	返済額	件数	運用残高
運 転	107 ^件	191,741 ^{千円}	36 ^件	121,100 ^{千円}	51 ^件	188,130 ^{千円}	92 ^件	124,711 ^{千円}
設 備	115	156,465	22	74,620	39	92,997	98	138,088
開 業	0	0	0	0	0	0	0	0
合 計	222	348,206	58	195,720	90	281,127	190	262,799

ウ 損失補償金返済状況

平成10年度末補償残高		平成11年度返済額	平成11年度末補償残高	
件数	残 高	0 円	件数	残 高
2 件	1,020,000 円			2 件

(2) 商工団体の育成及び実施状況

ア 商工会補助金

・人 件 費（商工会に対する補助金算定基準に基づく。）	14,595,000円
・事 業 費	20,044,000円
合 計	34,639,000円

イ 商工会事業実績

- ・経営指導員による巡回及び窓口指導 1,690回
 - ・講習会の開催により行った集団及び個別指導 50回 541人
 - ・融資のあっせん 137件 648,380,000円
 - 内 訳 国民金融公庫 23件 138,370,000円
 - 東 京 都 4件 9,600,000円
 - 貯 蓄 共 済 38件 240,040,000円
 - 福 生 市 71件 253,370,000円
 - 環境衛生金融公庫 0件 0円
 - その他の金融機関 1件 7,000,000円
 - ・その他、税務・経理相談、研修会、総合振興事業として優良従業員の顕賞、珠算検定の実施のほか、経営者福祉事業、福利厚生事業、広報活動事業、労務改善事業、青年部・婦人部活動等、数多くの事業も実施された。
- なお、部会活動として商業部会、工業部会、建設業部会及び環境衛生業部会がある。

(3) 講演会

日 時 4月6日(火) 午前9時30分から午後3時30分まで
 場 所 さくら会館3階ホール
 対 象 市内企業(商店)の社員等を対象とした講演
 講 師 原島卓美氏(山梨県立女子短期大学講師)
 参 加 者 50人
 内 容 社員教育講座

2 七夕まつり

- (1) 名 称 第49回福生七夕まつり
- (2) 開催期間 8月5日(木)から8月8日(日)までの4日間
- (3) 人 出 4日間、延べ360,260人
- (4) 飾り付け及び飾り付けコンクール
 - ア 飾り付け参加店舗数 332店
 - イ 飾り付けコンクール参加店舗数 75店

〈竹飾りの部〉

	第1地区 (商協)	第2地区 (商協・栄通り以外の商栄会)	第3地区 (栄通り商栄会)	合 計
店 舗 数	28	33	8	69

〈壁面飾りの部〉

	第1地区 (商協)	第2地区 (商協・栄通り以外の商栄会)	第3地区 (栄通り商栄会)	合 計
店 舗 数	5	0	1	6

(5) アトラクション

月 日	催 し 物
8月5日 (木)	ミス七夕コンテスト第二次審査、米国空軍太平洋軍楽隊コンサート、オープニングセレモニー、サンバパレード、瑞穂ひょっとこ連パレード、七夕飾り付けコンクール審査
8月6日 (金)	七夕飾り付けコンクール表彰式、海上自衛隊東京音楽隊パレード、みこし・山車パレード、福生民踊パレード
8月7日 (土)	七夕おまつり広場（巨大迷路ほか）、七夕ギャラクシーストリート（市民模擬店）、七夕ワールドプラザ、福生青年会議所広場（七夕大抽選会ほか）、福生駅西口駅前ステージ（インラインローラースケートショー）、おもしろ自動車の広場、福生市消防少年団鼓笛隊パレード、武州唐獅子太鼓、星空七夕映画会、花火アトラクション
8月8日 (日)	七夕おまつり広場、七夕ギャラクシーストリート、七夕ワールドプラザ、福生青年会議所広場、福生駅西口駅前ステージ（マジカルバルーンショーほか）、おもしろ自動車の広場、お囃子、ミス七夕・ミス東京パレード、福生吹奏楽団演奏

(6) 市民模擬店

8月7日（土）午後1時から9時まで、8日（日）午後1時から9時まで
栄通り片側（商工会館側）出店数146店

3 桜まつり

- (1) 名 称 第16回ふっさ桜まつり
 (2) 開催期間 4月2日（金）から11日（日）までの10日間
 (3) 人 出 期間中、延べ81,600人
 (4) 場 所 永田橋（柳山公園）から睦橋の間。なお、堤防沿い全長約2kmの間、桜約500本に提灯約800個を設置した。

(5) 催 し 物

- ア おはやし 4日（日） 午前10時から正午まで 明神下公園
 イ 野だて 4日（日）・11日（日） 午前11時から午後3時30分まで
 明神下公園 11日（日）は雨天のため中止
 ウ 福生市消防少年団鼓笛隊パレード 4日（日） 午後1時から1時30分まで 南田園3丁目から睦橋まで
 エ 福生吹奏楽団演奏 4日（日） 午後2時から2時30分まで 明神下公園
 オ 民踊パレード 10日（土） 午後2時から4時まで 南田園3丁目から睦橋まで 雨天のため中止
 カ 写真コンクール（期間中に撮影したもの） 応募 38人 97点
 入賞作品展 7月6日（火）から7月11日（日）まで 市民会館展示室

4 消費生活

(1) 消費生活相談 毎週月・木曜日 108件

(2) ガレージセール

日	時	出 店 数	来 場 者 数
6. 6 (日)	午前10時～午後2時	126店	6,200人
9. 5 (日)	〃	122	3,120
12. 12 (日)	午前9時30分～午後2時	128	3,200
12. 3. 5 (日)	〃	119	2,520

(3) その他

月 日	実 施 内 容
4. 17	消費生活モニター委嘱式
10. 6	消費者セミナー「介護保険制度と消費者」 講 師：介護保険課長 参加者：21人
10. 13	消費者セミナー「介護保険制度と消費者」 講 師：弁護士 高村浩 氏 参加者：22人
11. 7	消費者展「介護保険と消費者」入場者数：1,125人 内 容・介護保険に関するパネル展示 ・介護保険制度解説ビデオ放映 ・冊子「くらしのまめ知識」、パンフレット等の配布
12. 3. 7	消費者見学会「ペットボトルリサイクル施設」場所：(株)加藤商事 内 容：ペットボトルが加工処理される工程：参加者17人
3. 30	消費者講演会「成年後見制度」 講 師：弁護士 高村浩 氏 参加者：15名

農業緑化係

1 農耕地・農家戸数 12.1.1現在

農耕地面積	
区分	地積
水田	16a
普通畑	1,486
果樹園	157
桑園	59
茶園	78
その他	138
合計	1,934

12.1.1現在

農家戸数	
区分	農家数
5～10a未満	19戸
10～20a未満	27
20～30a未満	15
30～40a未満	3
40～50a未満	8
50a以上	10
合計	82

2 経営戸数等

12.1.1現在

区分	戸数	生産数
そ菜経営戸数	78戸	
養蚕経営戸数	1	74kg
植木生産経営戸数	20	
花卉生産経営戸数	18	
養豚飼育戸数	1	2頭
合計	118	

3 緑化推進事業

(1) 出生記念樹配布（キンモクセイ・ツツジ）

（第1回目）

実施日 平成11年4月29日（祝）

対象者 平成10年9月1日から平成11年2月28日生まれまで

該当者数 343人 配布数 175本 配布率 51%

（第2回目）

実施日 平成11年10月25日（日）

対象者 平成11年3月1日から平成11年8月31日生まれまで

該当者数 314人 配布数 140本 配布率 45%

(2) 緑化ポスター募集

- ・小学生及び中学校1年生を対象に実施
- ・応募及び入選状況

区 分	応 募 数	入 選 ・ 佳 作 数
小 学 生	385点	33点
中 学 生	350	33
合 計	735	66

(3) 緑化標語募集

- ・一般市民を対象に実施
- ・応募及び入選状況

応 募 者 数	応 募 作 品 数	入 選 数
14人	24点	8点

◎一席「此の町は 人も緑と 生き生きと」(吉岡道秀氏)

(4) 草花の種子配布

種 子 の 種 類	配 布 数
カ ス ミ 草	5,000 袋
矢 車 草	5,000
美 女 な で し 子	5,000
ラ ベ ン ダ ー	5,000
合 計	20,000

(5) 草花の苗配布

苗の種類	配布数
サルビア	11,270 株
マリーゴールド	13,085
パンジー	5,210
ハボタン	190
生産委託のサルビア	6,000
生産委託のマリーゴールド	4,000
生産委託のパンジー	20,000
生産委託のハボタン	10,000
合計	69,755

4 緑化保存事業

(1) 保存樹林地

種別	件数	筆数	面積
宅地介在山林	7件	11筆	6,748.3㎡
一般山林	6	13	5,563.0
合計	13	24	12,311.3

(2) 保存樹林

件数	本数
60件	260本

(3) 保存生垣

件数	箇所数	延長
187件	194箇所	4,520m

(4) アメリカシロヒトリ防除事業

区 分	公共樹木 及び一般 樹木の別	5月 稼働日数 14日	6月 稼働日数 18日	7月 稼働日数 15日	8月 稼働日数 14日	9月 稼働日数 15日	10月 稼働日数 14日	合計 稼働日数 90日
サ ク ラ	公 共	8 ^本	48 ^本	17 ^本	61 ^本	172 ^本	2 ^本	308 ^本
	一 般				1	3		4
ウ メ	公 共	3		1				4
	一 般		1		3			4
カ キ	公 共				2			2
	一 般			5	7		1	13
ツ バ キ	公 共	2	7			24		33
	一 般					2		2
ケ ヤ キ	公 共		1	1	19	11		32
	一 般	6						6
サザンカ	公 共	1	6		4	1	1	13
	一 般			2				2
そ の 他	公 共	94	41	9	4	72	120	340
	一 般	2	7	4	10			23
合 計		116	111	39	111	285	124	786
植 込 み 柵 等		1 箇所 7m ²	4 箇所 22m ²	6 箇所 153m ²	2 箇所 17m ²	4 箇所 176m ²	2 箇所 305m ²	19箇所 680m ²
薬 剤 量		cc 1,000	cc 750	cc 1,000	cc 500	cc 1,500	cc —	cc 4,750

5 家庭菜園

菜 園 名	区 画 数	面 積	契 約 期 間
熊川東家庭菜園	183区画	2,330㎡	平成10年 4月 1日～ 平成12年 3月31日
鍋二家庭菜園	57	842	平成10年 4月 1日～ 平成12年 3月31日
福生加美家庭菜園	81	1,308	平成10年 4月 1日～ 平成12年 3月31日
熊川武蔵野家庭菜園	90	1,474	平成11年 4月 1日～ 平成13年 3月31日
合 計	411	5,954	

公 害 係

1 大気汚染調査

(1) 浮遊粉じん量及び粉じんに含まれる重金属

調査期間：平成12年3月7日から3月10日まで

調査地点：市内7箇所

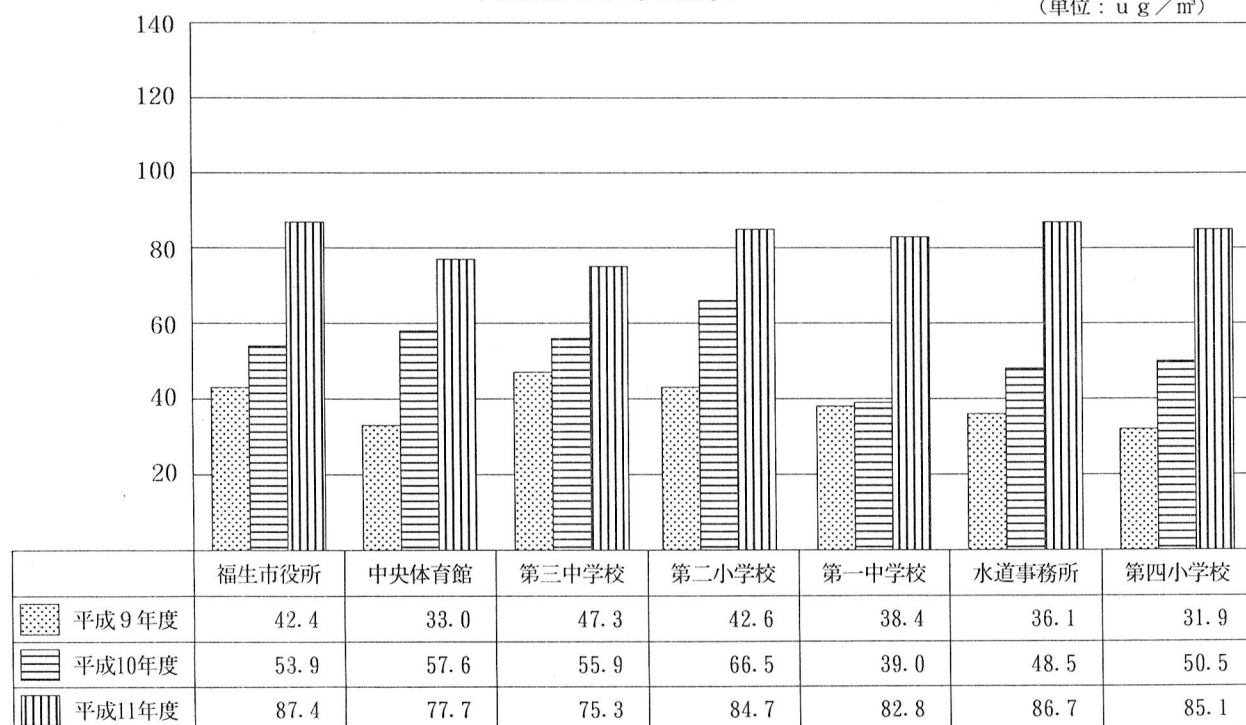
(単位：ug/m³)

調査場所	調査項目 浮遊粉じん量	粉 じ ん 中 に 含 ま れ る 重 金 属			
		鉛	マンガン	バナジウム	全クロム
福 生 市 役 所	87.4	0.031	0.042	0.006	0.003
中 央 体 育 館	77.7	0.028	0.033	0.006	0.003
福生市立第三中学校	75.3	0.026	0.038	0.005	0.002
福生市立第二小学校	84.7	0.031	0.044	0.007	0.003
福生市立第一中学校	82.8	0.034	0.045	0.007	0.003
福生市水道事務所	86.7	0.034	0.05	0.007	0.004
福生市立第四小学校	85.1	0.031	0.049	0.007	0.004
平 均	82.8	0.031	0.043	0.006	0.003

※ 数値は、1日平均の量である。ug (マイクログラム)：百万分の1グラム

年度別浮遊粒子状物質

(単位：ug/m³)



(2) 燃料に含まれるイオウ分

調 査 日：平成12年3月15日

調 査 事 業 所 数：11事業所

規制対象事業所数：11事業所（燃料使用量300ℓ／日以上）

事業所	燃料の種類	1日の最大使用料(ℓ/日)	イオウ含有量 (Wt%)	基準値 (Wt%)
A 事業所	特 A 重 油	1, 0 0 0	0. 0 6	0. 8
B "	"	3 0 0	0. 0 6	
C "	A 重 油	5 0 0	0. 0 6	
D "	"	3 0 0	0. 3 7	
E "	"	8 0 0	0. 0 7	
F "	"	5 0 0	0. 1 2	
G "	"	1, 5 0 0	0. 2 7	
H "	"	8 0 0	0. 0 7	
I "	特 A 重 油	1, 2 0 0	0. 4 8	
J "	A 重 油	6 0 0	0. 0 6	
K "	"	6 0 0	0. 0 6	

※ Wt%：質量パーセント、検出下限値0.05

(3) 二酸化窒素

調 査 日：平成12年1月24日から1月26日まで

調 査 地 点：市内12箇所

(単位：PPm)

No.	調 査 地 点	測 定 値	環 境 基 準
1	武 蔵 野 橋 北 交 差 点	0. 0 3 8	0. 0 6
2	武 蔵 野 橋 南 "	0. 0 6 6	
3	熊 川 内 出 "	0. 0 3 6	
4	第 五 ゲ ー ト 前 "	0. 0 3 6	
5	福 生 志 茂 南 "	0. 0 3 2	
6	多 摩 橋 北 "	0. 0 3 1	
7	福 生 駅 西 "	0. 0 3 1	
8	福 生 加 美 "	0. 0 3 5	
9	福 生 加 美 平 "	0. 0 3 0	
10	福 生 市 役 所 前 "	0. 0 3 4	
11	武 蔵 野 台 北 "	0. 0 3 0	
12	第 二 ゲ ー ト 前 "	0. 0 3 9	

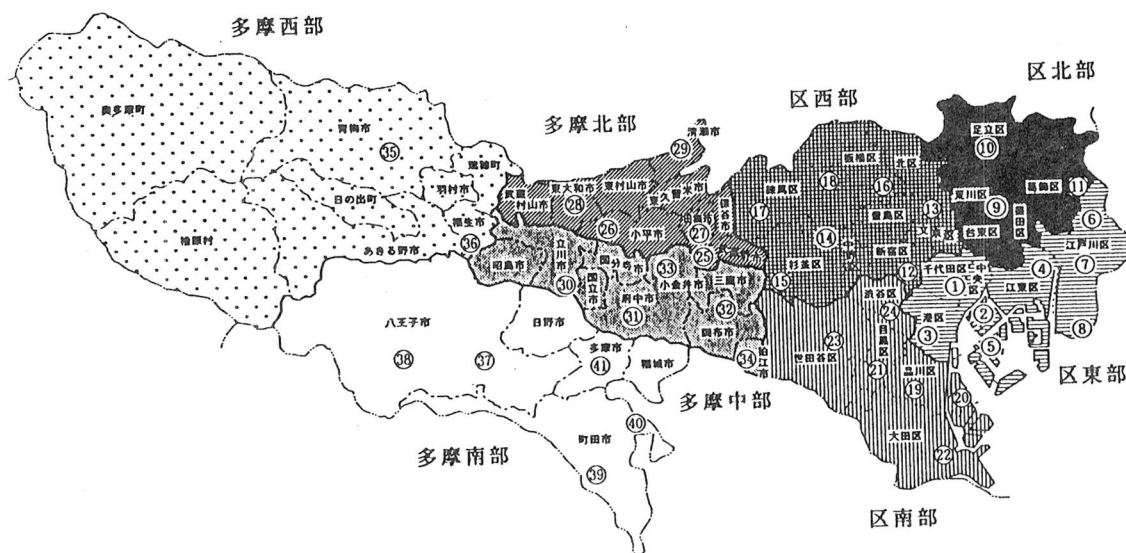
※数値は、1時間値の1日平均値である。

(4) 光化学スモッグ注意報発令状況

地域	月	4月	5月	6月	7月	8月	9月	合計
区 東 部			1					1
区 北 部			1					1
区 西 部			1					1
区 南 部			1	1				2
多摩北部			1				1	2
多摩中部			1	2			1	4
多摩西部			1	2				3
多摩南部			1	2			2	5
合 計			8	7			4	19

オキシダントの基準測定点及び発令地域

発令地域	区 東 部	区 北 部	区 西 部	区 南 部
基準測定点	①千代田区丸の内 ②中央区晴海 ③港区白金 ④江東区大島 ⑤江東区有明 ⑥江戸川区鹿骨 ⑦江戸川区春江町 ⑧江戸川区南葛西	⑨荒川区南千住 ⑩足立区島根 ⑪葛飾区鎌倉	⑫国設東京(新宿) ⑬文京区本駒込 ⑭中野区若宮 ⑮杉並区久我山 ⑯板橋区氷川 ⑰練馬区石神井台 ⑱練馬区北町	⑲品川区豊町 ⑳品川区八潮 ㉑目黒区碑文谷 ㉒大田区東糎谷 ㉓世田谷区世田谷 ㉔渋谷区宇田川町
発令地域	多摩北部	多摩中部	多摩西部	多摩南部
基準測定点	㉕武蔵野市関前 ㉖小平市小川町 ㉗田無市本町 ㉘東大和市奈良橋 ㉙清瀬市中里	㉚立川市錦町 ㉛府中市宮西町 ㉜調布市深大寺南 ㉝小金井市本町 ㉞狛江市中和泉	㉟青梅市東青梅 ㊱福生市本町	㊲八王子市片倉 ㊳八王子市館町 ㊴町田市巾着町 ㊵町田市能ヶ谷町 ㊶多摩市愛宕

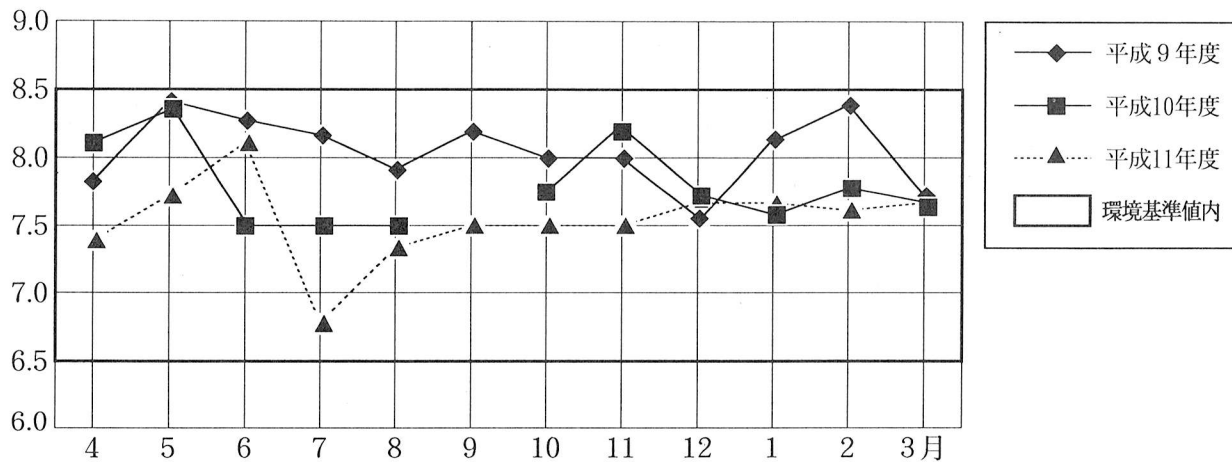


2 水質調査

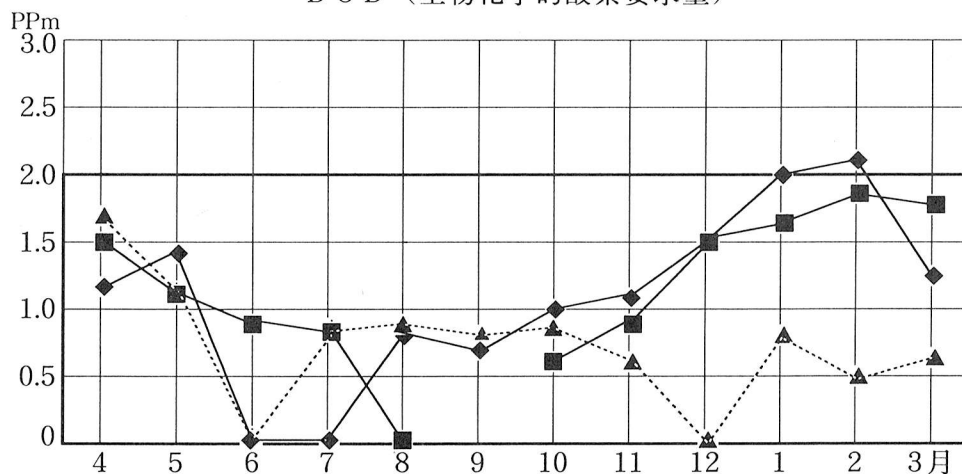
(1) 多摩川

多摩川水質検査結果

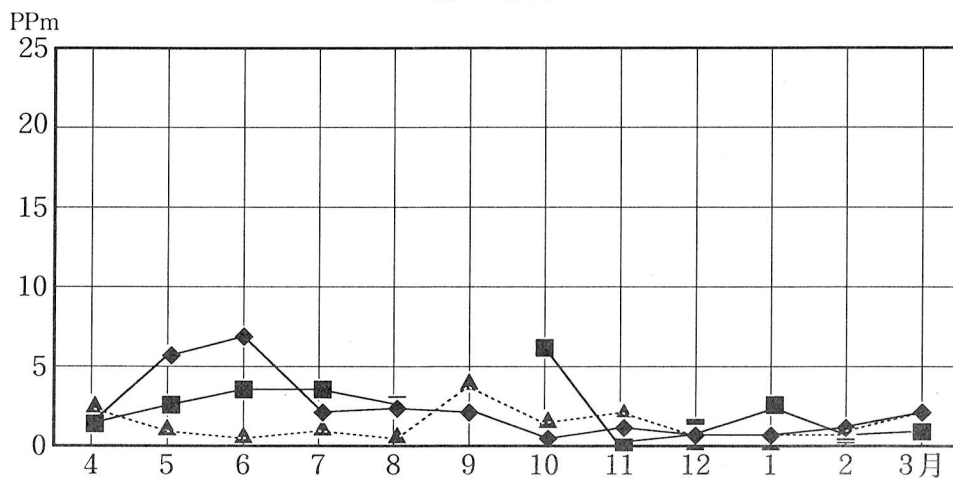
PH (水素イオン濃度指数)



BOD (生物化学的酸素要求量)



SS (浮遊物質)



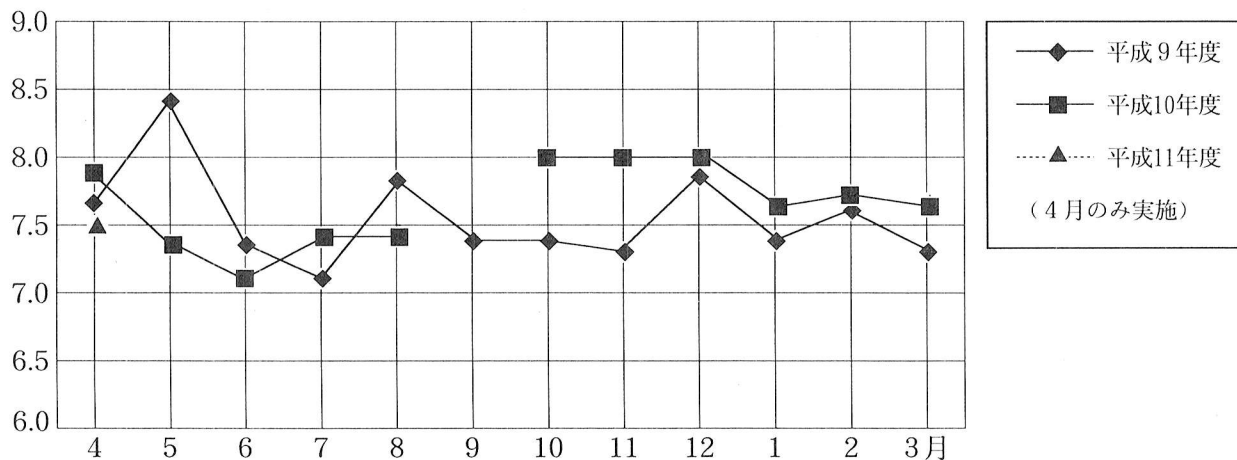
※10年9月は天候不良のため中止とした。

(2) 下水及び排出口

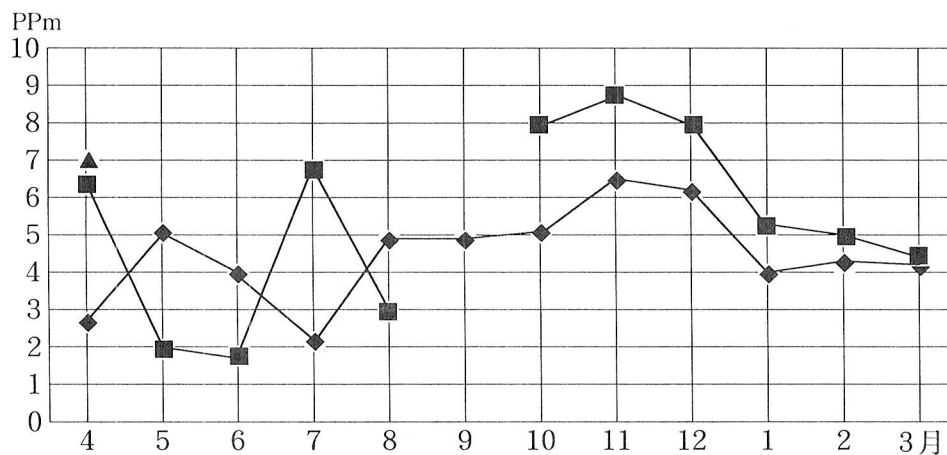
青梅・羽村・福生地区都市下水道水質検査結果

採水場所：トッパンフォームズ横

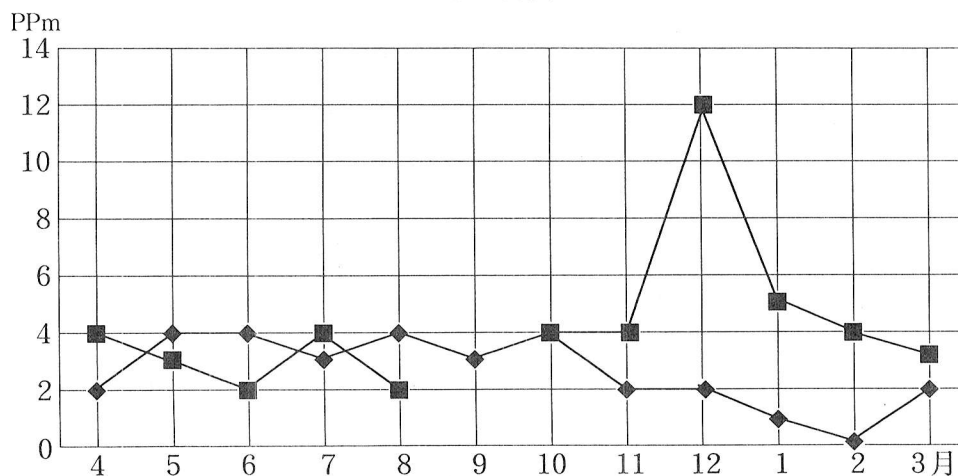
PH (水素イオン濃度)



BOD (生物化学的酸素要求量)

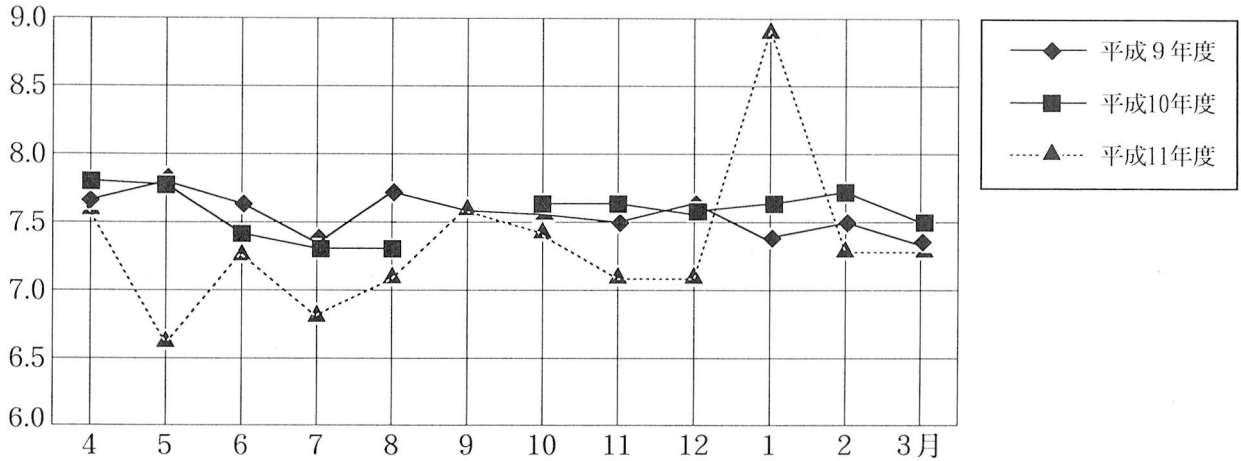


SS (浮遊物質)

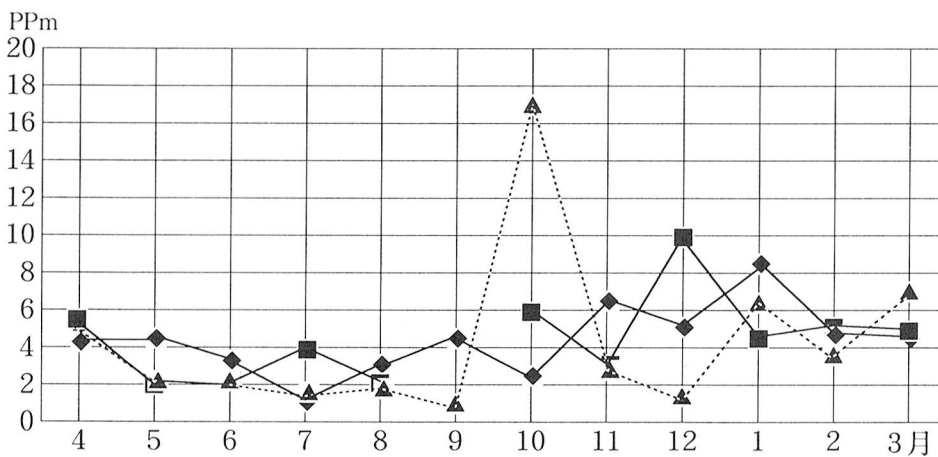


青梅・羽村・福生地区都市下水路水質検査結果
採水場所：排出口

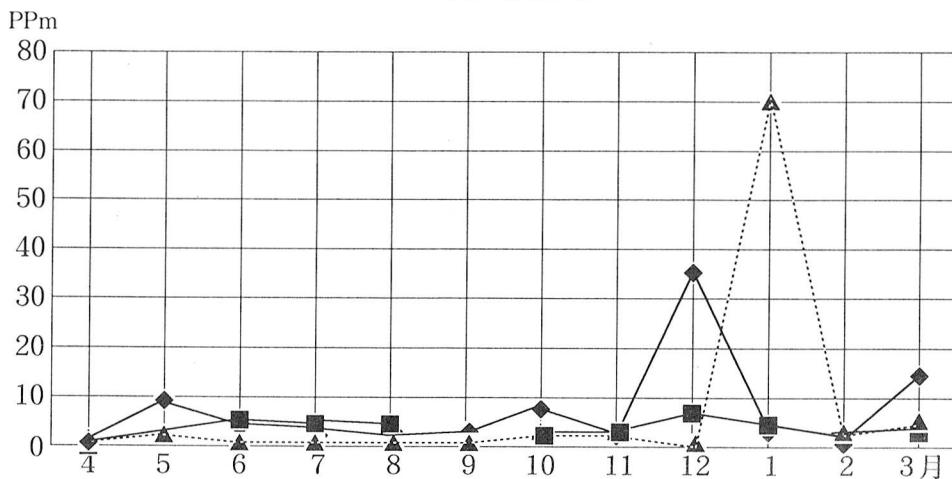
PH（水素イオン濃度）



BOD（生物化学的酸素要求量）

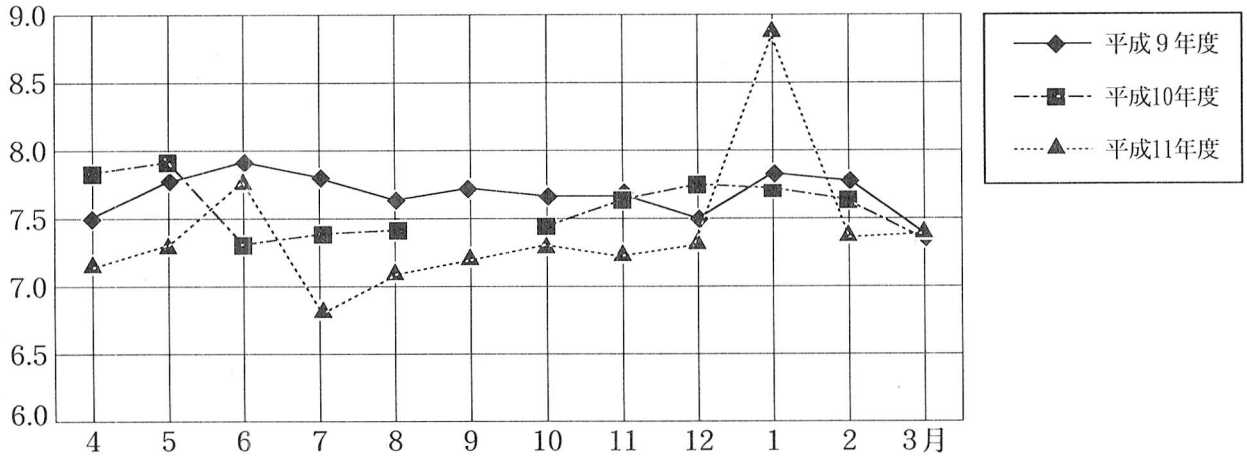


SS（浮遊物質）

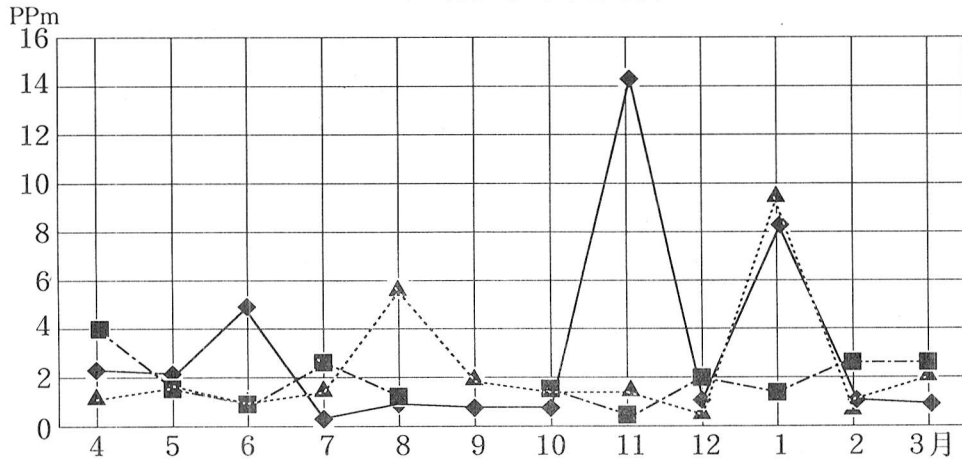


下の川水質検査結果

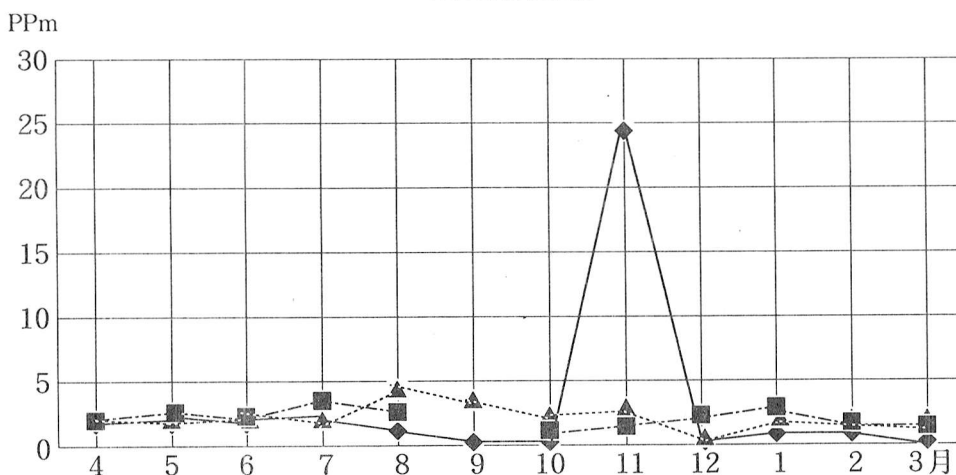
PH (水素イオン濃度)



BOD (生物化学的酸素要求量)



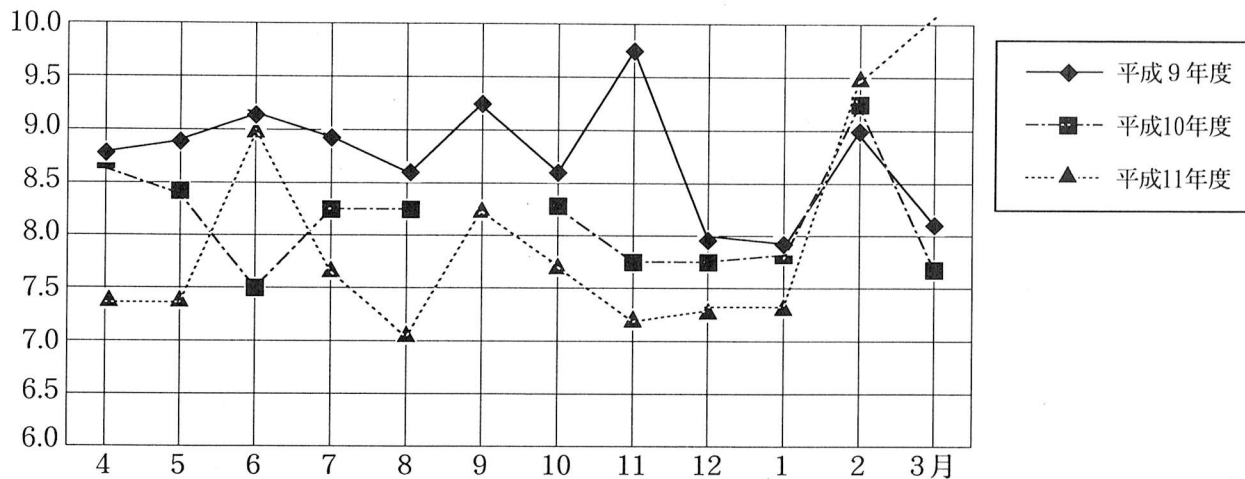
SS (浮遊物質)



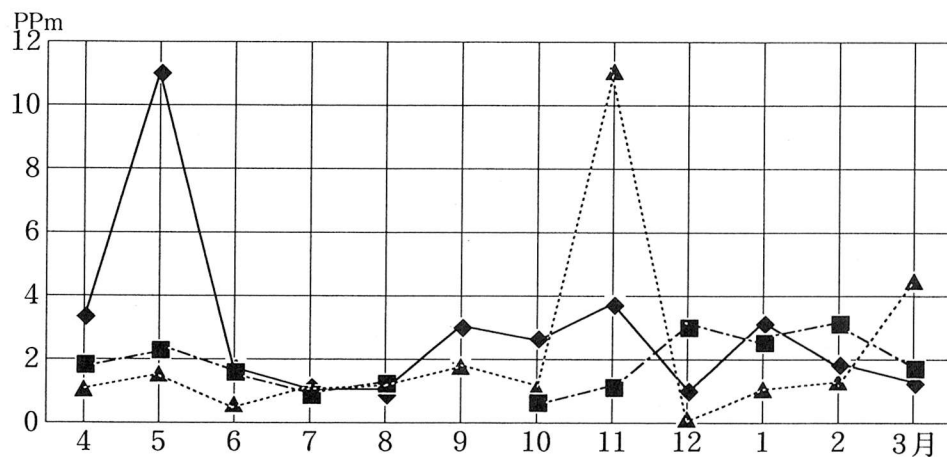
本町幹線水質検査結果

採水場所：排出口

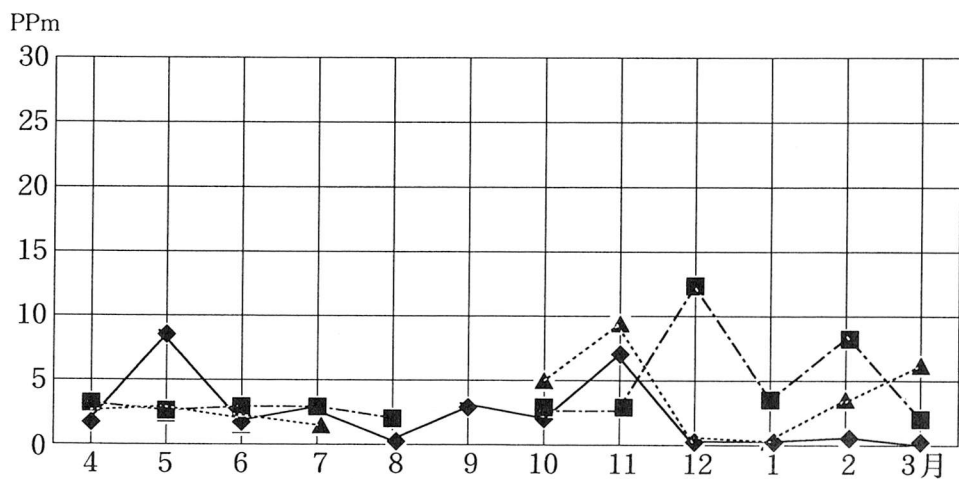
PH (水素イオン濃度)



BOD (生物化学的酸素要求量)



SS (浮遊物質)



(3) 多摩川水質合同調査結果

採	水	月	日	6月10日(木)	11月11日(木)												
採	水	時	間	午前11時30分	午前11時30分												
流		量	m ³ /s	2.47	2.05												
気		温	℃	28.0	15.0												
水		温	℃	21.7	14.7												
外			観	淡黄色	無色												
臭			気	微川藻臭	無臭												
透	明	度	cm	>50	>50												
P	H	(水素イオン濃度)		8.9	8.8												
D	O	(溶存酸素)	mg/l	10.2	11.9												
B	O	D(生物化学的酸素要求量)	mg/l	2.5	0.9												
C	O	D(化学的酸素要求量)	mg/l	1.6	0.9												
S	S	(浮遊物質)	mg/l	1	<1												
T	-	C	N(シアン化合物)	mg/l	<0.1	<0.1											
P	b	(鉛)	mg/l	<0.001	<0.001												
T	-	C	r(全クロム)	mg/l	<0.01	<0.01											
N	H	4	-H(アンモニア性窒素)	mg/l	<0.01	<0.01											
T	-	N	(全窒素)	mg/l	0.8	0.69											
P	O	4	-P(リン酸性リン)	mg/l	0.013	0.004											
T	-	P	(全リン)	mg/l	0.016	0.02											
M	B	A	S(陰イオン界面活性剤)	mg/l	<0.02	<0.02											
ジ	ク	ロ	ロ	メ	タ	ン	mg/l	<0.0002	<0.0002								
四	塩	化	炭	素		mg/l	<0.0002	<0.0002									
1	,	2	-	ジ	ク	ロ	ロ	エ	タ	ン	mg/l	<0.0002	<0.0002				
1	,	1	-	ジ	ク	ロ	ロ	エ	チ	レ	ン	mg/l	<0.0002	<0.0002			
シ	ス	-	1	,	2	-	ジ	ク	ロ	ロ	エ	チ	レ	ン	mg/l	<0.0002	<0.0002
1	,	1	,	1	-	トリ	ク	ロ	ロ	エ	タ	ン	mg/l	<0.0002	<0.0002		
1	,	1	,	2	-	トリ	ク	ロ	ロ	エ	タ	ン	mg/l	<0.0002	<0.0002		
ト	リ	ク	ロ	ロ	エ	チ	レ	ン				mg/l	<0.001	<0.001			
テ	ト	ラ	ク	ロ	ロ	エ	チ	レ	ン			mg/l	<0.0002	<0.0002			
1	,	3	-	ジ	ク	ロ	ロ	プ	ロ	ペ	ン	mg/l	<0.0002	<0.0002			
ベ	ン	ゼ	ン									mg/l	<0.0002	<0.0002			
チ	ウ	ラ	ム									mg/l	<0.0006	<0.0006			
シ	マ	ジ	ン									mg/l	<0.0003	<0.0003			
チ	オ	ベ	ン	カ	ル	ブ						mg/l	<0.0003	<0.0003			
セ	レ	ン										mg/l	<0.0002	<0.0002			
大	腸	菌	群	数	MPN/100ml								2400	790			
カ	ド	ミ	ウ	ム	mg/l	<0.001	<0.001										
六	価	ク	ロ	ム	mg/l	<0.01	<0.01										
ヒ				素	mg/l	<0.001	<0.001										
総	水			銀	mg/l	<0.0005	<0.0005										
ア	ル	キ	ル	水	銀	mg/l	<0.0005	<0.0005									
P	C			B	mg/l	<0.0005	<0.0005										
環	境	基	準			水域	類型	A					水域	類型	A		

(4) 地下水水質調査結果

測定日：平成11年8月24日

測定地点 検査項目	1	2	3	4	5	6	7	基準値
硝酸性窒素及び 亜硝酸性窒素mg/ℓ	9.3	7.9	7.7	7.4	5.1	3.4	3.9	10以下
塩素イオン mg/ℓ	10	6	8	7	<5	7	<5	200以下
有機物等 mg/ℓ	1.3	1.1	1.7	1.4	2.0	4.1	1.4	10以下
一般細菌 mg/ℓ	8	91	730	2800	9000	5200	110	100以下
大腸菌群	検出	検出	検出	検出	検出	検出	検出	検出されないこと
鉄 mg/ℓ	<0.03	<0.03	<0.03	<0.03	<0.03	0.04	<0.03	0.3以下
マンガン mg/ℓ	<0.005	<0.005	<0.005	<0.005	<0.005	0.035	<0.005	0.05以下
P H	6.2	6.2	6.5	6.3	6.2	6.3	6.4	5.8～8.6
臭 気	異常なし	異常なし	異常なし	異常なし	異常なし	木材臭	異常なし	異常でないこと
味	異常なし	異常なし	異常なし	異常なし	異常なし	異常なし	異常なし	異常でないこと
色 度	<0.5	<0.5	2	1.9	1.5	4.2	1.8	5度以下
濁 度	<0.5	<0.5	0.6	0.9	<0.5	<0.5	<0.5	2度以下
トリクロロエチレン mg/ℓ	0.0003	<0.0002	<0.0002	<0.0002	<0.0002	<0.0002	<0.0002	0.03
テトラクロロエチレン mg/ℓ	0.01	0.0003	<0.0002	<0.0002	<0.0002	<0.0002	<0.0002	0.01
1,1,1-トリクロロエタン mg/ℓ	<0.0002	<0.0002	<0.0002	<0.0002	<0.0002	<0.0002	<0.0002	1

(5) 工場排水調査結果

測定日：平成11年8月24日

単位：mg/ℓ（PHと水温を除く。）

区分 検査項目	A 工場	B 工場	基準値
PH（水素イオン濃度）	7.6	6.6	5.8～8.6
PH測定時水温	25℃	25℃	40℃以下
BOD（生物化学的酸素要求量）	8.3	7.9	160
COD（化学的酸素要求量）	13	12	160
SS（浮遊物質）	50	<5	200
カドミウム及びその化合物	<0.01	<0.01	0.1
鉛及びその化合物	<0.01	<0.01	1
水銀及びアルキル水銀・その他の化合物	<0.0005	<0.0005	0.005
銅含有量	<0.01	<0.01	3
亜鉛含有量	0.05	<0.01	5
溶解性鉄含有量	0.09	<0.05	10

3 騒音調査

(1) 自動車騒音調査

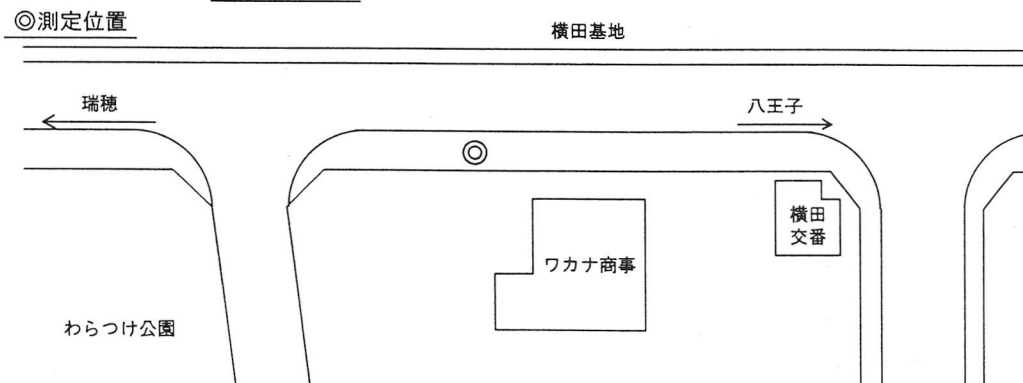
ア 国道16号線

単位：デシベル（dB）

測定地点		福生市大字福生 2215 番地先														用途地域		近隣商業地域						
測定年月日		平成11年10月18日～26日														車線数		4						
騒音	時間帯	昼間														夜間								
		6	7	8	9	10	11	12	13	14	15	16	17	18	19	20	21	22	23	24	1	2	3	4
	LEQ（等価騒音レベル）	79	78	77	78	78	78	77	77	77	77	76	76	77	76	76	79	79	79	79	80	80	81	80
	平均値	77														80								
	環境基準	70														65								
音	中央値（L50）	76	75											74				73						
	要請限度	75	80											75				65						
交通量	1時間平均（注1）	3,611台														1,793台								
	八王子方面合計（注1）	31,124台																						
	瑞穂方面合計（注1）	40,990台																						
	両方面合計	72,114台																						

注1：平成11年10月19日（火）～25日（月）の平日5日間の1日平均

位置図



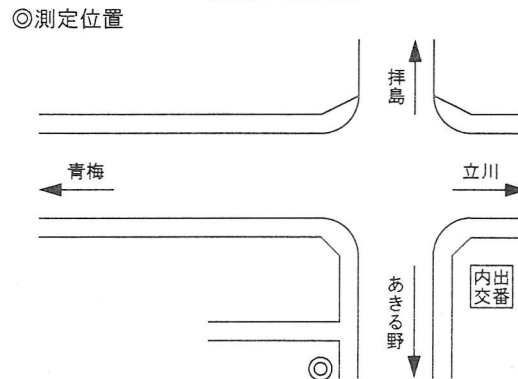
イ 都道杉並・あきる野線（通称・睦橋通り）

単位：デシベル（dB）

測定地点		福生市大字熊川347番地先															用途地域		第1種住居地域						
測定年月日		平成11年11月10日～17日															車線数		4						
騒音	時間帯	昼間															夜間								
		6	7	8	9	10	11	12	13	14	15	16	17	18	19	20	21	22	23	24	1	2	3	4	5
	LEQ（等価騒音レベル）	70	69	69	70	71	70	70	70	69	69	68	67	68	68	69	69	68	67	65	64	64	64	66	68
	平均値	69															66								
	環境基準	70															65								
音	中央値（L50）	66	66										65					56							
	要請限度	70	75										70					60							
交通量	1時間平均（注1）	1,536台															402台								
	拝島方面合計（注1）	13,061台																							
	あきる野方面合計（注1）	14,730台																							
	両方面合計	27,791台																							

注1：平成11年11月10日（水）～16日（火）の平日5日間の1日平均

位置図

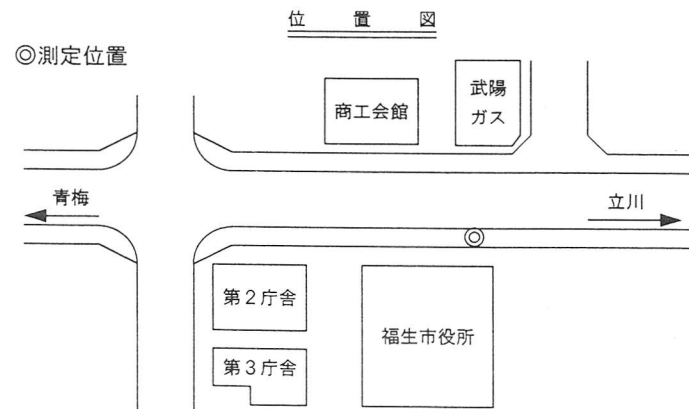


ウ 都道立川・青梅線（通称・新奥多摩街道）

単位：デシベル（dB）

測定地点		福生市本町5番地先															用途地域		近隣商業地域						
測定年月日		平成11年12月8日～16日															車線数		2						
騒音	時間帯	昼間															夜間								
		6	7	8	9	10	11	12	13	14	15	16	17	18	19	20	21	22	23	24	1	2	3	4	5
	LEQ（等価騒音レベル）	76	76	75	75	74	74	74	74	74	74	74	73	74	74	74	74	73	73	72	71	72	72	74	75
	平均値	74															73								
	環境基準	70															65								
音	中央値（L50）	72			71										68		62								
	要請限度	70			75										70		65								
交通量	1時間平均（注1）	1,714台															641台								
	立川方面合計（注1）																12,960台								
	青梅方面合計（注1）																19,589台								
	両方面合計																32,549台								

注1：平成11年12月8日（水）～14日（火）の平日5日間の1日平均

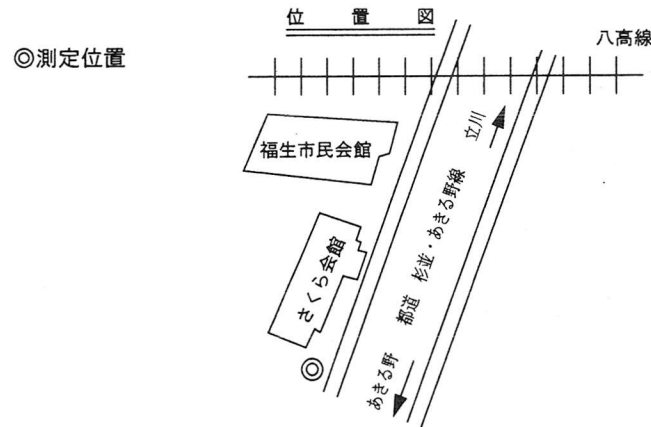


エ 都道杉並・あきる野線（市民会館前）

単位：デシベル（dB）

測定地点		福生市牛浜163番地先															用途地域		第2種中高層住居専用地域						
測定年月日		平成12年1月21日～30日															車線数		2						
騒音	時間帯	昼間															夜間								
		6	7	8	9	10	11	12	13	14	15	16	17	18	19	20	21	22	23	24	1	2	3	4	5
	LEQ（等価騒音レベル）	70	69	70	71	71	71	71	70	69	70	70	70	69	69	69	69	69	67	65	64	65	63	68	70
	平均値	70															66								
	環境基準	70															65								
音	中央値（L50）	63	64										60					50							
	要請限度	65	70										65					55							
交通量	1時間平均（注1）	968台															281台								
	立川方面合計（注1）	6,231台																							
	あきる野方面合計（注1）	7,914台																							
	両方面合計	14,145台																							

注1：平成12年1月24日（月）～28日（金）の平日5日間の1日平均



(2) 航空機騒音調査

ア 測定場所：大字熊川1571番地 誘導灯付近

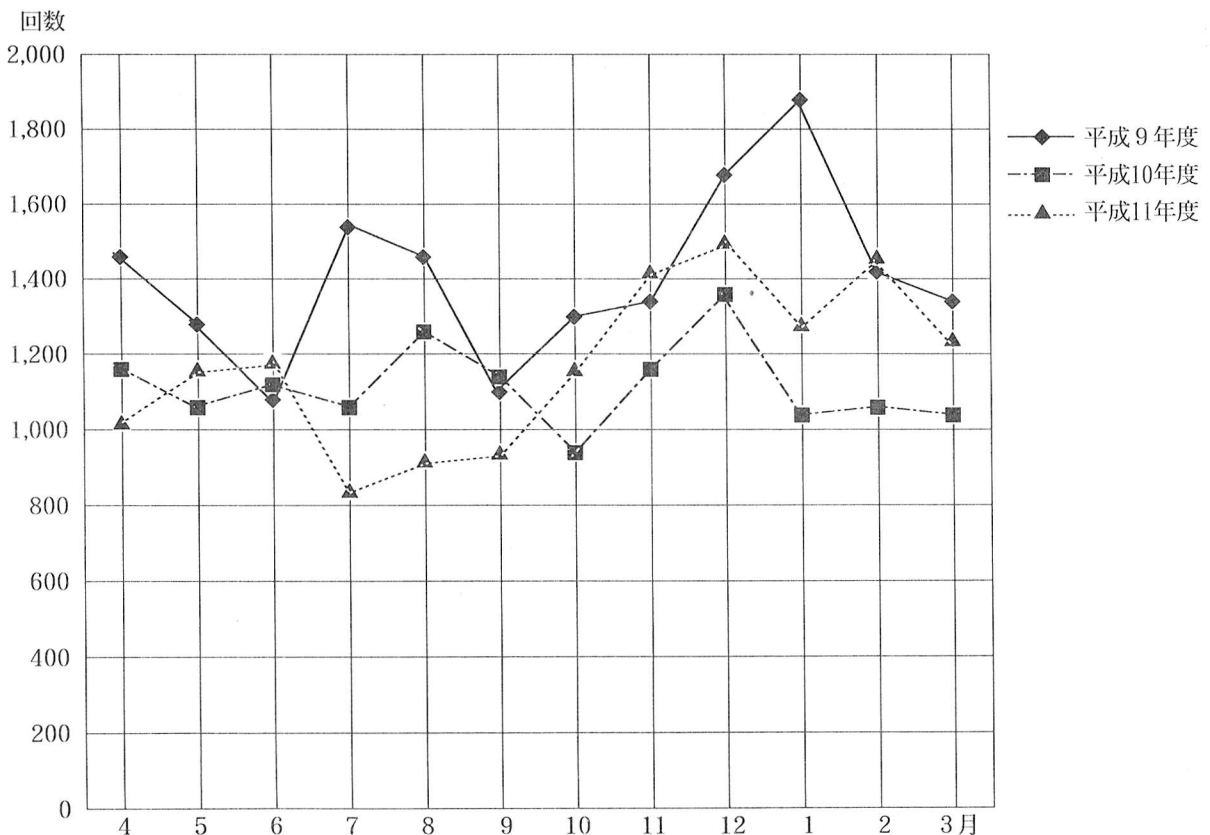
(ア) 飛行回数及び暴露時間 366日測定

月	飛行回数								最多飛行日 及び 回数		騒音最高日 及び 音圧レベル		1日当 たり最 高音の 平均 (dB)	暴露時間 (1日平均)
	7時~19時		19時~22時		22時~翌7時		合計	1日 平均						
	上旬	小計	上旬	小計	上旬	小計								
	中旬		中旬		中旬									
下旬	下旬	下旬												
4	194	844	25	117	14	55	1,016	33.9	1	45	10	112	107.2	7分55秒
	231		31		21				20	75	19	118		
	419		61		20				117	26	115			
5	330	942	35	118	30	105	1,165	37.6	4	86	4	114	105.7	8分12秒
	317		34		52				18	68	17	117		
	295		49		23				25	82	21	111		
6	354	915	54	184	30	71	1,170	39.0	1	99	5	116	106.4	9分11秒
	194		53		17				16	71	20	116		
	367		77		24				23	75	24	117		
7	259	714	28	79	16	49	842	27.2	8	61	5	106	104.7	6分33秒
	187		32		17				19	51	15・18	107		
	268		19		16				22	47	25	117		
8	408	752	59	120	20	46	918	29.6	9	106	9	116	109.3	9分48秒
	226		53		21				19	62	17	115		
	118		8		5				24	55	23	115		
9	159	818	16	80	8	27	925	30.8	9	56	5	115	107.4	7分23秒
	193		13		13				14	37	13	115		
	466		51		6				23	114	27	116		
10	213	924	24	199	11	33	1,156	37.3	1	60	9	116	110.5	8分30秒
	381		75		7				19	119	19	118		
	330		100		15				25	96	21	118		
11	420	1,165	117	221	9	30	1,416	47.2	8	114	7	115	108.5	11分7秒
	439		66		8				18	118	15	117		
	306		38		13				23	116	23	113		
12	386	1,239	81	236	5	24	1,499	48.4	8	97	1	115	106.2	11分18秒
	399		75		9				15	91	11	115		
	454		80		10				23	127	22	119		
12 年 1	440	1,088	64	159	7	31	1,278	41.2	4	135	10	117	109.8	9分29秒
	357		51		7				11	82	17	116		
	291		44		17				25	117	28	116		
2	450	1,193	88	238	9	23	1,454	50.1	1	102	1	117	110.0	11分2秒
	431		82		11				15	184	14	119		
	312		68		3				29	84	27	113		
3	292	977	81	220	11	52	1,249	40.3	8	81	1	115	108.5	10分4秒
	270		69		15				14	79	20	117		
	415		70		26				30	85	30	117		
合計	3,905	11,571	672	1,971	170	546	14,088	38.5						
	3,625		634		198									
	4,041		665		178									

(イ) 年度別飛行回数及び WECPNL (加重等価持続感覚騒音レベル)

月	9 年 度			10 年 度			11 年 度		
	回/月	回/日	WECPNL	回/月	回/日	WECPNL	回/月	回/日	WECPNL
4	1,438	47.9	90.1	1,157	38.6	89.2	1,016	33.9	88.4
5	1,262	40.7	90.3	1,047	33.8	90.3	1,165	37.6	88.7
6	1,069	35.6	91.1	1,126	37.5	89.9	1,170	39.0	89.1
7	1,517	48.9	91.0	1,042	33.6	91.9	842	27.2	88.5
8	1,446	46.6	92.1	1,262	40.7	93.5	918	38.3	90.4
9	1,089	36.3	90.1	1,122	37.4	90.7	925	33.0	89.4
10	1,287	41.5	90.8	945	30.5	92.0	1,156	37.3	91.8
11	1,341	44.7	90.8	1,144	38.1	90.6	1,416	47.2	90.9
12	1,663	53.6	91.4	1,334	43.0	91.2	1,499	48.4	89.2
12年1	1,851	59.7	89.5	1,028	33.2	89.2	1,278	41.2	90.6
2	1,414	50.5	90.2	1,042	37.2	87.5	1,454	50.1	90.1
3	1,332	43.0	90.1	1,033	33.3	89.2	1,249	40.3	90.6
合 計	16,709			13,282			14,088		
平 均	1,392	45.8	90.6	1,107	36.4	90.7	1,174	39.5	89.8

(ウ) 年度別飛行回数



イ 測定場所：本町5番地 福生市役所屋上

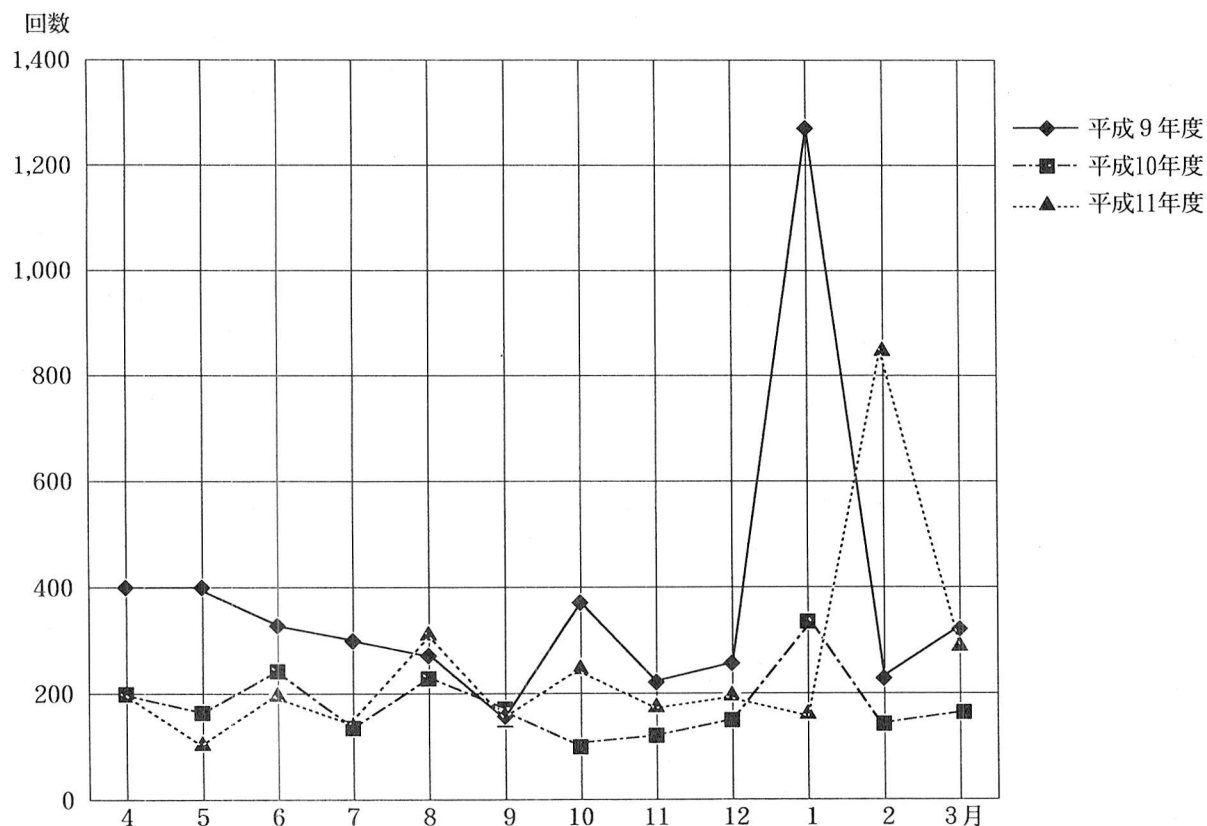
(ア) 飛行回数及び暴露時間 366日測定

月	飛行回数							合計	1日平均	最多飛行日及び回数		騒音最高日及び音圧レベル		1日当たり最高音の平均 (dB)	暴露時間 (1日平均)
	7時~19時		19時~22時		22時~翌7時		日			回数	日	dB			
	上旬	小計	上旬	小計	上旬	小計									
	中旬		中旬		中旬										
4	57	187	0	13	3	5	205	6.8	8	32	5	86	81.7	1分20秒	
	81		6		2				13	57	16	103			
	49		7		0				30	18	23	87			
5	54	93	9	19	3	3	115	3.7	3・6	14	8	87	81.7	48秒	
	27		2		0				11	13	14	91			
	12		8		0				26	16	26	83			
6	49	144	18	57	0	0	201	6.7	1	22	1	90	82.6	1分33秒	
	38		5		0				17	19	13	87			
	57		34		0				22	31	30	95			
7	24	109	2	12	2	16	137	4.4	8	10	9	90	84.3	1分04秒	
	43		7		8				16	21	16	90			
	42		3		6				30	11	28	90			
8	82	248	22	53	7	12	313	10.1	5	29	4	92	85.3	2分19秒	
	80		26		4				14・15	34	19	91			
	86		5		1				24	41	23	95			
9	36	121	8	17	2	4	142	4.7	8	10	8	92	84.9	1分02秒	
	21		0		2				14	9	13	91			
	64		9		0				28	23	28	93			
10	36	206	0	29	1	1	236	7.6	4	16	10	99	82.1	1分46秒	
	92		15		0				13	36	20	89			
	78		14		0				25	29	22	88			
11	33	139	25	43	0	1	183	6.1	2	21	3	86	81.9	1分16秒	
	79		16		1				16	41	13	91			
	27		2		0				23	10	30	85			
12	53	158	17	51	2	2	211	6.8	8	17	7	91	84.0	1分31秒	
	49		15		0				15	16	14	94			
	56		19		0				27	21	29	92			
12年1	43	144	12	16	1	4	164	5.3	4	20	6	99	84.0	1分19秒	
	48		2		0				18	14	13	87			
	53		2		3				25	19	28	99			
2	84	621	11	231	0	0	852	29.4	10	19	10	89	83.3	5分36秒	
	480		206		0				15	287	17	93			
	57		14		0				29	19	27	90			
3	46	243	10	44	1	4	291	9.4	6	20	6	84	102.0	1分40秒	
	95		12		0				20	42	18	102			
	102		22		3				22	33	23	93			
合計	597	2,413	134	585	22	52	3,050	8.3							
	1,133		312		17										
	683		139		13										

(イ) 年度別飛行回数及びWECPNL(加重等価持続感覚騒音レベル)

月	9 年 度			10 年 度			11 年 度		
	回/月	回/日	WECPNL	回/月	回/日	WECPNL	回/月	回/日	WECPNL
4	392	13.1	66.0	194	6.5	64.2	205	6.8	65.1
5	393	12.7	66.2	162	5.2	65.6	115	3.7	59.6
6	326	10.9	64.3	238	7.9	63.0	201	6.7	64.5
7	303	9.8	67.1	134	4.3	61.9	137	4.4	64.4
8	276	8.9	64.3	222	7.2	63.5	313	10.1	67.2
9	132	4.4	60.6	155	5.2	66.5	142	4.7	63.2
10	370	11.9	67.0	93	3.0	58.8	236	7.6	64.2
11	209	7.0	64.4	125	4.2	61.4	183	6.1	62.0
12	252	8.1	63.4	147	4.7	64.1	211	6.8	63.2
12年1	1,255	40.5	71.9	334	10.8	64.3	164	5.3	66.2
2	223	8.0	67.2	128	4.6	61.9	852	29.4	69.4
3	306	9.9	63.3	150	4.8	64.0	291	9.4	64.9
合 計	4,437			2,082			3,050		
平 均	370	12.1	66.4	174	5.7	63.7	254	8.4	64.5

(ウ) 年度別飛行回数



(3) 米空母艦載機 (E-2C、S-3B、C-2) 飛行訓練測定結果
測定場所 本町5番地福生市役所屋上

月		区分
平成12年2月(15日~17日)		
飛行日数	昼のみ	
	夜のみ	
	昼・夜	3日
	合計	3日
飛行回数	昼	459回
	夜	341回
	合計	800回
飛行時間	昼	10時間43分
	夜	7時間47分
	合計	17時間47分
最高音圧レベル (dB)		87

(4) 環境騒音調査市内29箇所

ア 測定日時：平成11年6月24日（木）・28日（月）

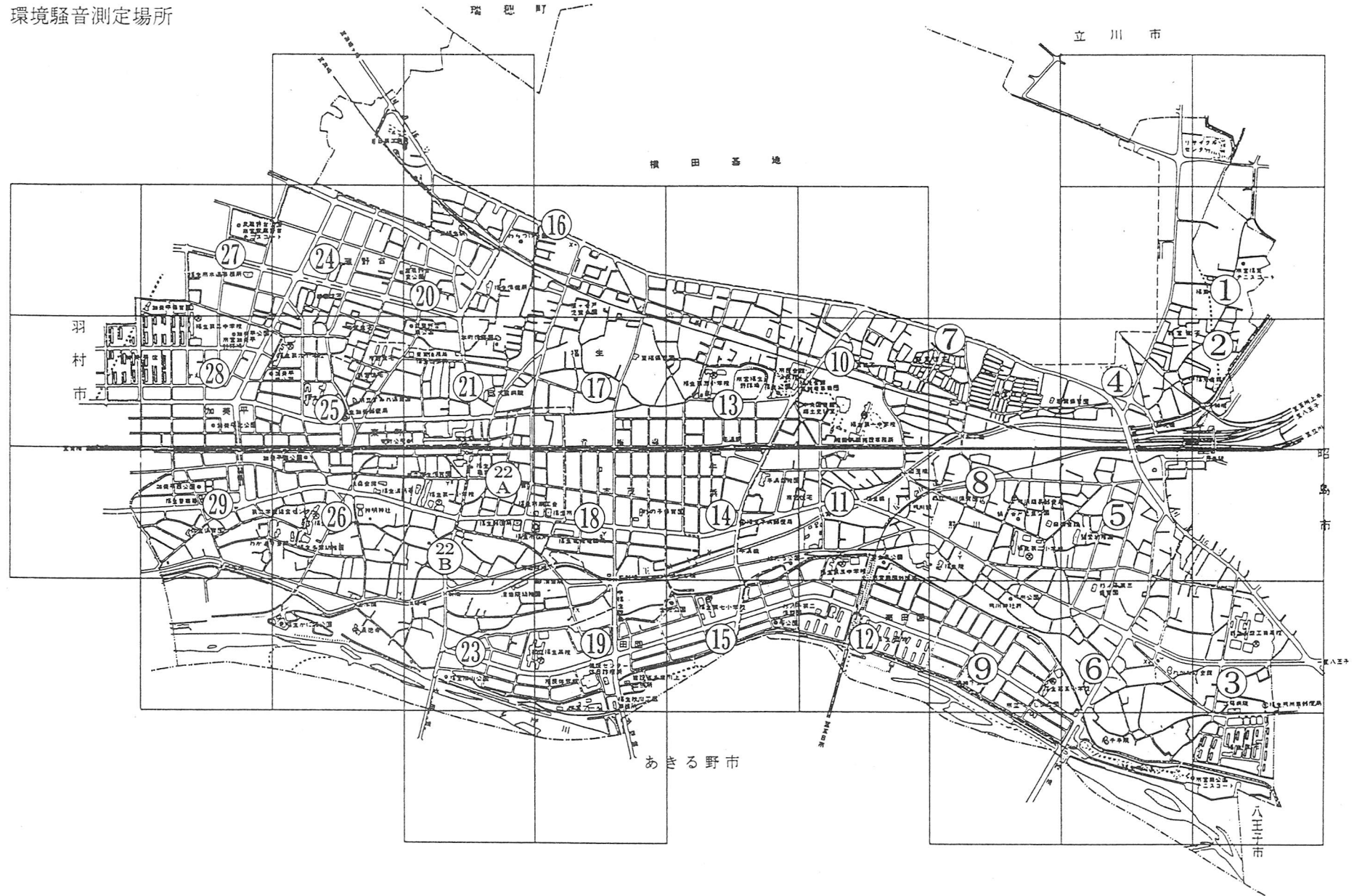
平成12年3月27日（月）・28日（火）・30日（木）（夜間）

No.	測定地点		騒音の大きさ(dB)			支配音
	用途地域	道路との関係	環境基準(夜間)等	価騒音レベル(LEQ)	中央値(参考)	
1	準工業業		60(50)	62	49	①
2	準工業業		60(50)	62	46	①
3	第1種住居	沿道	70(65)	70	74	①
	第1種低専	後背地	55(45)	53	47	①
4	近隣商業	沿道	70(65)	74	71	①
	近隣商業	後背地	60(50)	56	54	①
5	第1種低専		55(45)	46	42	⑤
6	第1種住居	沿道	70(65)	70	67	①
	第1種低専	後背地	55(45)	65	59	①
7	近隣商業	沿道	70(65)	72	69	①
	第1種低専	後背地	55(45)	48	46	①
8	第2種低専	沿道	60(55)	67	63	①
	第1種低専	後背地	55(45)	53	47	①
9	第2種中専	沿道	65(60)	69	63	①
	第1種低専	後背地	55(45)	57	55	①
10	第1種低専	後背地	55(45)	68	47	①
	第1種中専	沿道	60(55)	79	61	⑥
11	第2種住居	沿道	70(65)	67	62	①
	第1種低専	後背地	55(45)	44	43	⑦
12	第1種中専		55(45)	65	47	①
13	第1種中専		60(55)	54	43	①
14	近隣商業		65(60)	58	52	①
15	第1種低専		55(45)	54	47	①
16	近隣商業	沿道	70(65)	74	72	①
	第1種低専	後背地	55(45)	63	61	①
17	第1種低専		55(45)	55	47	⑦
18	近隣商業	沿道	70(65)	67	64	①
	近隣商業	後背地	60(55)	56	49	①
19	第1種低専		55(45)	51	45	①
20	第2種中専	沿道	70(65)	66	59	①
	第1種中専	後背地	55(45)	59	57	①
21	商業		65(60)	63	58	①
22A	商業		65(60)	64	56	①
22B	商業	沿道	70(65)	58	52	①
	第2種低専	後背地	55(45)	64	60	①
23	第1種中専	沿道	60(55)	68	60	①
	第1種低専	後背地	55(45)	55	51	①
24	準工業業		65(60)	54	52	①
25	近隣商業	沿道	65(60)	68	64	①
	第1種中専	後背地	55(45)	57	52	①
26	第1種低専		60(55)	55	47	①
27	工業業	沿道	70(65)	69	66	①
	工業業	後背地	65(60)	58	49	①
28	第1種低専		60(55)	54	48	①
29	第1種住居	沿道	70(65)	67	64	①
	第1種住居	後背地	55(45)	52	49	①

注1 道路との関係が空白の部分は一般地域（道路に面さない又は生活道路のみに面する地域）

2 後背地の環境基準は一般地域のもものが適用される。

3 支配音については、①自動車音 ②自動車音以外の道路音 ③工場事業所音 ④家庭音 ⑤自然音 ⑥特殊音 ⑦一般音 ⑧不特定音とし番号で表示する。



4 その他

(1) 苦情受付件数

(単位：件)

現象別	月													合計
	4	5	6	7	8	9	10	11	12	12年 1	2	3		
ばい煙	2		4	1	2		2			1	3	3	18	
粉じん					1							1	2	
有害ガス														
悪臭	2		1		1		1					1	6	
汚水														
騒音	航空機		1	9			2	2	1	2		58	1	76
	その他		2	2	3		1	1		2		1	1	13
振動						1					1		2	
地盤沈下														
雑草														
その他			1	4	3		4	2	2		1		17	
合計	4	3	17	8	7	4	10	3	6	2	63	7	134	

(2) 申請書等処理件数

工場設置認可	2件	指定作業場廃止届	件
工場設置認定	2	特定施設設置届	
工場変更認可	1	特定施設変更届	
工場変更認定	1	特定施設氏名変更・承継届	2
指定作業場設置届	5	特定施設廃止届	
指定作業場変更届		特定建設作業実施届	21
工場氏名変更・承認届	2	電気供給通知書	
工場廃止届		電気供給証明書	
指定作業場氏名変更・承継届	2	地下水場水量報告書	9

(3) 公害業務に伴う立入り・測定件数等

工場認可関係	12件	苦情処理	136件
指定作業場届出関係	10	各種測定	164
その他の届出・証明	36		

年度別・現象別受付件数

