

庶 務 課

庶 務 係  
管 財 係  
電 算 事 務 係

# 庶 務 係

## 1 儀式及び表彰

### (1) 儀式

ア 市制施行30周年記念式典

日 時 平成12年7月1日（土）午前10時

場 所 市民会館大ホール

内 容 式典、表彰、市勢映画の発表をし、市民並びに国、都及び近隣市町村の関係者を招待して記念の式典を挙行了た。

### 30周年記念表彰

功 勞 別	個 人	団 体
行 政 功 勞	322人	
消 防 功 勞	108人	
篤 行 等	32人	191団体
計	462人	191団体

### (2) 表彰条例に基づく表彰

ア 自治功勞表彰

氏 名	対 象 理 由
石 川 彌八郎	市長として多年にわたり市の発展に貢献した功績
森 田 源 助	農業委員会委員として多年にわたり市の発展に貢献した功績
堀 田 晴 二	固定資産評価審査委員会委員として多年にわたり市の発展に貢献した功績
石 川 泰 一	固定資産評価審査委員会委員として多年にわたり市の発展に貢献した功績

イ 一般表彰

氏 名	対 象 理 由
谷 部 登	社会福祉協力委員として多年にわたり市行政に貢献した功績
清 水 家壽忠	社会福祉協力委員として多年にわたり市行政に貢献した功績
市 川 洋 子	社会福祉協力委員として多年にわたり市行政に貢献した功績
井 上 誠 一	社会福祉協力委員として多年にわたり市行政に貢献した功績
小 川 久 作	社会福祉協力委員として多年にわたり市行政に貢献した功績
笠 井 時 道	社会福祉協力委員として多年にわたり市行政に貢献した功績
高 橋 達 雄	社会福祉協力委員として多年にわたり市行政に貢献した功績
内 山 大	予防接種医として多年にわたり市行政に貢献した功績
本 間 菖 平	防災会議委員として多年にわたり市行政に貢献した功績
山 田 強	交通安全推進委員会委員及び福生交通安全協会福生支部役員として多年にわたり市行政等に貢献した功績
齋 藤 洋 子	交通安全推進委員会委員及び福生交通安全協会福生支部役員として多年にわたり市行政等に貢献した功績

氏 名	対 象 理 由
島 貫 美代子	交通安全推進委員会委員及び福生交通安全協会福生支部役員として多年にわたり市行政等に貢献した功績
榎 本 美枝子	明るい選挙推進委員として多年にわたり市行政に貢献した功績
関 谷 洋 子	明るい選挙推進委員として多年にわたり市行政に貢献した功績
石 川 信 夫	交通安全推進委員会委員及び消防団員として多年にわたり市行政に貢献した功績
細 谷 健 治	行政協力員、交通安全推進委員会委員、社会教育委員及び消防団員として多年にわたり市行政に貢献した功績
山 崎 靖 秀	消防団員として多年にわたり消防行政に貢献した功績
阿 部 和 弥	消防団員として多年にわたり消防行政に貢献した功績
森 田 訓 行	消防団員として多年にわたり消防行政に貢献した功績
宮 野 正 史	消防団員として多年にわたり消防行政に貢献した功績
石 川 泰 広	消防団員として多年にわたり消防行政に貢献した功績
田 村 弘一郎	消防団員として多年にわたり消防行政に貢献した功績
幡 垣 正 生	消防団員として多年にわたり消防行政に貢献した功績
金 子 満	消防団員として多年にわたり消防行政に貢献した功績
高 橋 正 典	消防団員として多年にわたり消防行政に貢献した功績
田 村 喜 良	消防団員として多年にわたり消防行政に貢献した功績
露 木 禎 尚	消防団員として多年にわたり消防行政に貢献した功績
鳥 海 栄 一	消防団員として多年にわたり消防行政に貢献した功績
小 泉 喜 由	消防団員として多年にわたり消防行政に貢献した功績
佐 藤 義 則	消防団員として多年にわたり消防行政に貢献した功績
野 口 仁 朗	消防団員として多年にわたり消防行政に貢献した功績
細 谷 明 夫	消防団員として多年にわたり消防行政に貢献した功績
森 谷 秀 明	消防団員として多年にわたり消防行政に貢献した功績
小 林 和 博	消防団員として多年にわたり消防行政に貢献した功績
笹 本 祐 一	消防団員として多年にわたり消防行政に貢献した功績
野 崎 賢 吾	消防団員として多年にわたり消防行政に貢献した功績
星 雅 夫	消防団員として多年にわたり消防行政に貢献した功績
兒 島 一 浩	消防団員として多年にわたり消防行政に貢献した功績
小 高 英 夫	消防団員として多年にわたり消防行政に貢献した功績
鈴 木 拓 弥	消防団員として多年にわたり消防行政に貢献した功績
森 田 利 夫	消防団員として多年にわたり消防行政に貢献した功績
鈴 木 貴 晶	消防団員として多年にわたり消防行政に貢献した功績
宮 岡 一 雄	市行政の重要性を深く認識し、公共用地として土地を寄付した行為
石 川 美 恵 子	福生交通安全協会福生支部役員として多年にわたり市民の交通道徳を高め、交通事故防止に貢献した功績
福生市立福生第三中学校	火災発生の際に、迅速な人命救助及び初期消火に努め被害を最小限度に食い止めた功績

## 2 平和祈念事業

平和のつどいの実施

日 時 平成12年11月11日（土）午前10時

場 所 さくら会館三階ホール

内 容 平和祈念講演会（きえてゆく国境～地球ラジオが結ぶ「思い」～）

講師 NHK日本語センターチーフアナウンサー 後藤繁榮氏

参加者 120人

## 3 私立の幼稚園及び各種学校

### (1) 市内の幼稚園及び各種学校

#### ア 認可私立幼稚園

園 名	所 在 地	設置者名	園 長 名	認可年月日
聖愛幼稚園	福生市大字熊川490	学 校 法 学 人 園 聖 愛 学 園	野 口 新 輝	昭 和 3 9 年 2 月 5 日
福生多摩幼稚園	福生市大字福生1276	学 校 法 学 人 園 三 陽 学 園	岩 附 緑	昭 和 3 9 年 3 月 1 9 日
牛浜幼稚園	福生市大字熊川960	学 校 法 学 人 園 高 橋 文 化 学 園	翠 川 好 道	昭 和 4 0 年 2 月 1 2 日
清岩院幼稚園	福生市大字福生509	宗 教 法 学 人 院 清 岩 法 院	榎 本 乃 子	昭 和 4 0 年 1 2 月 2 5 日

#### イ 認可私立各種学校

学 校 名	所 在 地	設置者名	校 長 名	認可年月日
福生珠算学校	福生市志茂190	山 崎 茂 男	山 崎 茂 男	昭 和 2 9 年 4 月 1 9 日
福生病院附属 准看護学院	福生市加美平1-6-1	東京都国民健康 保険団体連合会	中 谷 矩 章	昭 和 4 3 年 1 2 月 2 4 日
			廃止年月日	平成13年3月31日



## (2) 助成状況

## ア 私立幼稚園等園児保護者負担軽減補助金

年齢別	所得基準	対象延人員	補助金額
3 歳 児	市民税の所得割が非課税となる世帯及び生活保護法の規定による保護を受けている世帯	人 156	円 1,482,000
	市民税の所得割課税の額（世帯構成中2人以上に所得がある場合については、所得割課税の合計とする。）が140,000円以下となる世帯	1,702	13,275,600
	市民税の所得割課税の額（世帯構成中2人以上に所得がある場合については、所得割課税の合計とする。）が140,001円以上となる世帯	576	1,900,800
4 歳 児	市民税の所得割が非課税となる世帯及び生活保護法の規定による保護を受けている世帯	314	2,983,000
	市民税の所得割課税の額（世帯構成中2人以上に所得がある場合については、所得割課税の合計とする。）が140,000円以下となる世帯	2,759	21,520,200
	市民税の所得割課税の額（世帯構成中2人以上に所得がある場合については、所得割課税の合計とする。）が140,001円以上となる世帯	926	3,055,800
5 歳 児	市民税の所得割が非課税となる世帯及び生活保護法の規定による保護を受けている世帯	297	2,821,500
	市民税の所得割課税の額（世帯構成中2人以上に所得がある場合については、所得割課税の合計とする。）が140,000円以下となる世帯	3,242	25,287,600
	市民税の所得割課税の額（世帯構成中2人以上に所得がある場合については、所得割課税の合計とする。）が140,001円以上となる世帯	1,137	3,752,100
合 計		11,109	76,078,600

※対象延人員は、園児在園月数の年間合計

イ 幼稚園就園奨励費補助金

年齢別	所得基準	対象実人数		補助金額
		第1子	第2子	
3歳児	市民税が非課税となる世帯又は生活保護法の規定による保護を受けている世帯	第1子	6人	802,500円
		第2子	3	438,000
		計	9	1,240,500
	市民税の所得割額が非課税となる世帯	第1子	2	203,600
		第2子	2	234,000
		計	4	437,600
	市民税の所得割額が8,800円以下となる世帯	第1子	5	390,500
		第2子	1	97,000
		計	6	487,500
	市民税の所得割額が8,800円を超え102,100円以下となる世帯	第1子	97	5,198,075
		第2子	22	1,606,250
		計	119	6,804,325
4歳児	市民税が非課税となる世帯又は生活保護法の規定による保護を受けている世帯	第1子	14	1,794,475
		第2子	0	0
		計	14	1,797,475
	市民税の所得割額が非課税となる世帯	第1子	13	1,255,532
		第2子	0	0
		計	13	1,255,532
	市民税の所得割額が8,800円以下となる世帯	第1子	7	507,648
		第2子	2	194,000
		計	9	701,648
	市民税の所得割額が8,800円を超え102,100円以下となる世帯	第1子	181	9,784,970
		第2子	10	750,000
		計	191	10,534,970
5歳児	市民税が非課税となる世帯又は生活保護法の規定による保護を受けている世帯	第1子	19	2,365,135
		第2子	0	0
		計	19	2,365,135
	市民税の所得割額が非課税となる世帯	第1子	6	610,800
		第2子	0	0
		計	6	610,800
	市民税の所得割額が8,800円以下となる世帯	第1子	8	624,800
		第2子	0	0
		計	8	624,800
	市民税の所得割額が8,800円を超え102,100円以下となる世帯	第1子	215	11,561,025
		第2子	2	150,000
		計	217	11,711,025
合 計		615	38,568,310	

ウ 未就園児入学祝金

支給対象者	平成12年度に小学校に入学した児童のうち幼児施設に未就園であった児童	
支給対象人数	児 童	5人
支 給 額	児童1人につき	39,600円
	総 額	198,000円

エ 私立幼稚園教諭研修費補助金

補助対象	市内に所在する私立幼稚園に勤務する教諭の資質の向上のために行われる研修に係る経費	
補助金額	限度額	330,000円

オ 私立幼稚園保健衛生費補助金

補助対象	市内に所在する私立幼稚園の幼児及び教職員の健康診断等に要する経費の一部	
補助金額	320,000円 (80,000円/園)	

カ 私立幼稚園事業参加費補助金

補助対象	市内に所在する私立幼稚園が行う事業経費の一部	
補助金額	2,289,600円	

キ 私立幼稚園施設整備借入金利子補給

支給対象施設及び事由	利子補給利率 (年3%以内)	利子補給額
牛浜幼稚園 (園舎改築)	(固定金利) 年3%	2,259,500円
牛浜幼稚園 (プール改築)	(固定金利) 年3%	511,800円
聖愛幼稚園 (園舎外壁改修及び大型遊具設置)	(変動金利) 年2.475% 4月~9月 年2.60% 10月~3月	403,900円

ク 外国人学校就学児保護者負担軽減補助金

補助対象	西東京朝鮮第一初中級学校に在籍する児童及び生徒の保護者	
補助対象人員	3人 (児童 2人、生徒 1人)	
補助金額	46,800円	

#### 4 統計

##### (1) 国勢調査（指定統計第1号）

全国一斉に実施。この調査は我が国の最も基本的な統計調査で、全国・都道府県・市区町村の人口、世帯数・年齢別などの人口構成、人員別などの世帯構成及び就業や移動の状況等の人口の実態を把握し、各種行政施策その他の基礎資料を得ることを目的として、平成12年10月1日現在で調査した。

- ◎調査対象 調査時に福生市内に常住する者
- ◎調査項目 22項目
- ◎設定調査区数 470調査区

※平成12年国勢調査の人口及び世帯数は、要計表による速報値

世帯数	一世帯当たり人員	人口			平成7年人口	増減数	増減率
		総数	男	女			
世帯	人	人	人	人	人	人	%
25,367	2.4	61,407	31,155	30,252	61,497	△90	△0.1

##### (2) 工業統計調査（指定統計第10号）

我が国の製造業のすがたや製造活動の状況を明らかにすることを目的として、平成12年12月31日現在で、製造業に属するすべての事業所を対象に従業者数、製造品出荷額、原材料使用額等を調査した。

###### ◎調査対象事業所数

- (内訳) 甲調査（従業者30人以上の事業所） 14社
- 乙調査（従業者29人以下の事業所） 116社

##### (3) 商鉱工業石油等消費統計（指定統計第115号）

###### 石油等消費構造統計調査

製造業における石油を中心とするエネルギーの産業別、規模別、地域別の消費の実態を明らかにし、消費に関する施策の基礎資料を得ることを目的として、平成12年12月31日現在で調査した。

###### ◎調査対象事業所数 14社

(4) 建設工事統計（指定統計第84号）

ア 建設工事受注動態統計調査

従前の公共工事着工統計調査及び民間土木工事着工調査を統合した調査で、公共機関及び民間から発注された建設工事の量、構造及び地域分布の動向を毎月調査した。前々年度における年間施工額が1億円以上である建設業者のうち、施工額、規模別及び種類別に層化抽出したものについて、国土交通大臣が指定する。

◎調査対象事業所数 2社

イ 建設工事施工統計調査

建設工事及び建設業の実態を明らかにすることを目的として、1年間に行われた建設工事の施工高、受注高、兼業等について調査した。

◎調査対象事業所数 27社

ウ 住宅用地完成面積調査（前記イの調査に附帯して同時実施する承認統計）

住宅用地の供給量を地域別に把握し、宅地対策、都市政策等に資することを目的として、工事件数、完成面積等について調査した。

◎調査対象事業所数 22社

(5) 事業所・企業統計調査調査区設定事務

平成13年事業所・企業統計調査の実施に当たり、調査員の担当地域を明確にし、調査の重複、脱漏を防ぎ、もって調査を円滑に実施することを目的とし、併せて、調査結果の集計の地域単位に資すること及び事業所・企業を対象とする各種調査の実施の基礎資料を得るため調査区を設定した。

設定時期 平成13年3月1日現在

設定調査区数 93調査区

# 管 財 係

## 1 財産管理

### (1) 財産の増減

#### ア 行政財産

##### (ア) 建 物

増 4,069.64m<sup>2</sup>

(単位：m<sup>2</sup>)

区 分	面 積			
	木 造		非 木 造	
	増	減	増	減
つくし保育園外便所			2.62	
第四市営住宅 A棟			2,105.77	
第四市営住宅 B棟			1,851.90	
第四市営住宅 集会所			109.35	
合 計			4,069.64	

##### (イ) 土 地

増 4,680.11m<sup>2</sup>

(単位：m<sup>2</sup>)

区 分	種 別	地 積		備 考
		増	減	
下の川緑地(仮称)用地	山林	4,680.11		土地開発公社から
合 計		4,680.11		

イ 普通財産

(ア) 建 物 増減なし

(イ) 土 地 増 514.57m<sup>2</sup>

(単位：m<sup>2</sup>)

区 分	種 別	地 積		備 考
		増	減	
道路整備事業代替用地	宅 地	110.90		土地開発公社から
永田地区自由広場(仮称)用地	〃	740.44		〃
廃 道 敷	〃		372.05	道 路 敷 へ
旧 砂 利 線 敷	雑種地	178.00		地 積 更 正
〃	〃		101.15	売 却
〃	〃		41.57	〃
合 計		1,029.34	514.77	

## (2) 年度別財産の状況

区分 年度	土 地		建 物			工 作 物	地 上 権
	行 政	普 通	行 政		普 通		
			木 造	非 木 造	木 造		
3	m <sup>2</sup> 457,740.335	m <sup>2</sup> 17,663.20	m <sup>2</sup> 2,553.98	m <sup>2</sup> 100,261.012	m <sup>2</sup> 321.10	消火栓 519 貯水槽 170 プール 15 横断歩道橋 1	m <sup>2</sup> 459.455
4	460,003.695	16,055.48	2,477.97	102,096.472	321.10	消火栓 524 貯水槽 169 プール 15 横断歩道橋 1	459.455
5	460,316.935	24,876.59	2,536.89	102,313.672	321.10	消火栓 542 貯水槽 168 プール 15 横断歩道橋 1	459.455
6	476,488.205	11,996.36	2,458.99	106,032.862	321.10	消火栓 551 貯水槽 169 プール 15 横断歩道橋 1	459.455
7	477,356.665	14,993.61	2,389.69	109,367.872	321.10	消火栓 558 貯水槽 174 プール 15 横断歩道橋 1	459.455
8	481,928.025	11,153.28	2,389.69	114,852.438	321.10	消火栓 563 貯水槽 178 プール 15 横断歩道橋 1	490.955
9	488,985.215	10,796.33	2,242.79	123,177.062	321.10	消火栓 569 貯水槽 178 プール 15 横断歩道橋 1	490.955
10	491,144.615	10,136.10	2,012.32	123,281.812	321.10	消火栓 575 貯水槽 182 プール 15 横断歩道橋 1	490.955
11	497,077.545	10,777.20	2,102.32	123,988.562	321.10	消火栓 582 貯水槽 182 プール 15 横断歩道橋 1	490.955
12	501,757.655	11,291.77	2,102.32	128,058.202	321.10	消火栓 587 貯水槽 180 プール 18 横断歩道橋 1	490.955



## (3) 市有財産損害共済委託状況

## (ア) 建物・備品

番号	共済目的	延面積	共済責任額	申込分担金額	受領共済金額
1	庁舎	3,410 <sup>m<sup>2</sup></sup>	631,430 <sup>千円</sup>	48,021 <sup>円</sup>	<sup>円</sup>
2	第二庁舎	287	52,020	3,270	
3	第三庁舎	553	162,680	29,282	
4	第四庁舎(健康センター)	676	128,290	8,282	
5	市役所駐車場整理員詰所	6	420	75	
6	もくせい会館	992	328,230	20,189	
7	市営住宅(第一～第五)	13,821	2,619,320	446,021	
8	消防団詰所及び車庫 (第一～第五)	611	106,300	6,754	
9	第一～第五備蓄庫及び ひふみ備蓄庫	262	38,820	2,500	
10	防災倉庫(第1～第35)	282	6,180	11,106	
11	わらつけ中央災害備蓄庫	142	63,190	2,842	
12	南田園1丁目 地域防災集会室	23	8,120	1,461	
13	避難所用備蓄庫(10箇所)	140	1,680	3,020	
14	交通資材倉庫	66	810	145	
15	福生駅東口第一臨時自転車 駐車場整理員詰所	6	13,820	2,487	
16	牛浜駅東口自転車駐車場及 び整理員詰所	438	62,320	11,217	
17	福生駅西口自転車駐車場及 び整理員詰所	218	29,580	5,324	
18	熊川駅東口自転車駐車場及 び整理員詰所	1	820	147	
19	牛浜駅西口自転車駐車場及 び整理員詰所	813	36,960	6,652	
20	拝島駅北口自転車駐車場	443	63,110	11,359	
21	福生駅東口第二臨時自転車 駐車場整理員詰所	5	3,230	581	
22	自転車保管場所詰所	9	3,600	648	
23	福東会館	540	227,480	10,236	

番号	共 済 目 的	延 面 積	共済責任額	申込分担金額	受領共済金額
24	わかぎり会館	561 <sup>m<sup>2</sup></sup>	138,440 <sup>千円</sup>	8,275 <sup>円</sup>	<sup>円</sup>
25	わかたけ会館	620	179,170	10,162	
26	扶桑会館	560	88,560	5,882	
27	松林会館	584	103,380	7,534	
28	白梅会館	590	101,700	6,506	
29	かえで会館	443	96,160	6,441	
30	騒音計収納庫	2	8,220	1,479	
31	すみれ保育園	398	68,630	4,462	
32	つくし保育園	329	59,600	4,096	
33	熊川保育園	368	158,690	10,516	
34	福生保育園	471	157,530	10,510	
35	田園会館	916	197,030	13,064	
36	武蔵野台児童館・図書館	1,774	720,020	32,400	
37	熊川児童館	748	135,180	20,277	
38	保健センター	1,470	247,010	11,464	
39	れんげ作業所	319	104,810	5,613	
40	福祉センター	4,585	3,333,050	149,986	
41	精神障害者共同作業所	149	35,380	6,368	
42	リサイクルセンター	4,132	1,382,700	239,445	276,395
43	リサイクルセンタープラザ棟	223	43,400	1,953	
44	福生駅前西口公衆便所	25	14,950	672	
45	福生駅前東口公衆便所	23	12,380	557	
46	熊川駅前公衆便所	7	3,510	157	
47	東福生駅前公衆便所	20	9,510	427	

番号	共 済 目 的	延 面 積	共済責任額	申込分担金額	受領共済金額
48	牛浜駅西口公衆便所	21 m <sup>2</sup>	18,230 千円	820 円	円
49	牛浜駅東口公衆便所	21	16,050	722	
50	土木課作業員詰所備品		10,400	1,872	
51	南公園管理棟外	71	2,745	9,913	
52	熊川公園便所	25	16,430	739	
53	柳山公園便所	60	3,120	140	
54	神明児童遊園便所	7	1,150	77	
55	福生公園便所	17	10,790	485	
56	明神下公園便所	44	23,920	1,291	
57	中福生公園便所	9	6,050	272	
58	田園広場公園便所	90	59,140	2,661	
59	多目的広場公衆便所	19	11,550	2,079	
60	志茂公園便所	2	2,230	401	
61	加美平公園便所	27	11,230	2,021	
62	かに坂公園便所	31	19,870	894	
63	東福生駅東口広場公園便所	18	9,430	1,697	
64	わかたけ公園便所	2	2,630	118	
65	武蔵野台東公園便所	3	2,030	365	
66	原ヶ谷戸児童公園便所	2	2,350	423	
67	福東公園便所	10	4,450	801	
68	ほたる公園(ほたる舎・便所)	209	16,580	2,983	
69	日光橋公園便所	32	20,000	14,200	
70	桜公園便所	2	3,640	655	
71	加美平北公園便所	3	3,640	655	

番号	共 済 目 的	延 面 積	共済責任額	申込分担金額	受領共済金額
72	フレンドシップパーク便所	14 <sup>m<sup>2</sup></sup>	8,800 <sup>千円</sup>	1,584 <sup>円</sup>	<sup>円</sup>
73	牛 一 公 園 便 所	4	4,320	194	
74	富 士 見 公 園 便 所	2	1,630	293	
75	加 美 平 東 公 園 便 所	2	1,630	293	
76	東 町 公 園 便 所	3	7,100	1,278	
77	金 堀 公 園 便 所	3	7,100	1,278	
78	原ヶ谷戸東公園便所	1	4,950	222	
79	加美上水公園便所	3	1,350	243	
80	も く せ い 公 園	3	1,350	243	
81	ひ ふ み 公 園	3	2,610	117	
82	熊 牛 公 園	10	7,350	1,323	
83	鍋ヶ谷戸公園	7	3,160	568	376,950
84	牛 二 公 園	5	6,420	288	
85	武蔵野橋公園便所	5	3,720	669	
86	福栄ミレニアムパーク	16	1,440	1,944	
87	第 一 小 学 校	5,575	118,495	73,112	
88	第 二 小 学 校	5,597	1,006,170	60,349	
89	第 三 小 学 校	5,337	110,944	64,608	
90	第 四 小 学 校	4,683	889,850	60,725	
91	第 五 小 学 校	4,995	118,311	69,514	
92	第 六 小 学 校	5,899	1,142,660	63,938	
93	第 七 小 学 校	5,658	103,470	61,684	
94	第 一 中 学 校	6,876	118,907	82,418	
95	第 二 中 学 校	6,737	1,200,460	73,047	

番号	共 済 目 的	延 面 積	共済責任額	申込分担金額	受領共済金額
96	第 三 中 学 校	6,093 <sup>m<sup>2</sup></sup>	1,342,550 <sup>千円</sup>	87,439 <sup>円</sup>	<sup>円</sup>
97	第一学校給食センター	655	340,080	17,894	
98	第二学校給食センター	589	265,020	15,589	
99	市 民 会 館	6,771	2,880,270	209,219	
100	福 庵	158	115,820	82,231	
101	さ くら 会 館	1,954	491,150	33,017	
102	中 央 図 書 館 (ガラス特約を含む。)	2,949	1,688,841	154,038	
103	中 央 体 育 館	4,403	715,820	47,190	
104	福 生 地 域 体 育 館	1,492	1,133,360	51,000	
105	熊 川 体 育 館	1,558	407,260	21,700	
106	教 育 委 員 会 車 庫	59	2,480	446	
107	市 営 プ ー ル	526	11,345	8,183	
108	福生野球場管理事務所	130	21,170	1,307	
109	福生野球場内倉庫	10	800	144	
110	市営競技場管理事務所	481	139,120	6,845	
111	加 美 平 野 球 場	13	2,130	95	
112	福 東 少 年 野 球 場	25	5,200	935	
113	福 東 テ ニ ス コ ー ト 管 理 事 務 所	68	89,470	16,103	
114	武 蔵 野 台 テ ニ ス コ ー ト 管 理 事 務 所	52	14,160	2,548	
115	プ チ ギ ャ ラ リ ー	679	27,130	12,203	
116	文 化 財 倉 庫	50	4,960	892	
117	文 化 財 収 蔵 庫	127	16,620	2,991	
118	資 料 室 倉 庫	49	2,940	529	
合 計		124,115	26,854,968	2,628,619	653,345

イ 車両

共済目的 車種	台数	車両共済			対物損害賠償共済			対人損害賠償共済		
		責任額	分担金	受領額	責任額	分担金	受領額	責任額	分担金	受領額
乗用車	9	千円 8,580	円 76,700	円 95,655	千円 45,000	円 41,874	円	千円 無制限	円 64,219	円
貨物兼用乗用車	25	8,860	130,303		125,000	134,630		無制限	171,886	
貨物車	11	5,540	65,240		55,000	58,850		無制限	74,260	
消防車	6	63,980	39,745		30,000	16,120		無制限	15,208	
身体障害者用車	2	3,840	9,416		14,220	13,598	310,173	無制限	15,426	
起震車	1	1,829	11,318		5,000	6,320		無制限	7,120	
バス	1	1,970	11,560		5,000	5,630		無制限	9,200	
原動機付自転車	18	610	4,210		90,000	7,380		無制限	17,640	
作業用特殊車	9	8,090	53,512		45,000	55,350		無制限	92,640	
軽貨物車	27	5,790	97,414	325,059	130,000	82,400		無制限	85,726	
合計	109	109,089	499,418	420,714	544,220	422,152	310,173		553,325	

(4) 市民総合賠償補償保険加入状況 (全国市長会)

ア 保険金額

$$\begin{aligned} \text{内訳} \quad \text{平成12年3月1日現在人口} &\times \text{分担金額} = \text{保険金額} \\ 62,137\text{人} &\times 13.7\text{円} = 851,277\text{円} \end{aligned}$$

イ 保険金受領内訳

受領内容	受領件数	受領金額
賠償保険金	2 件	505,284 円
補償保険金		
合計	2	505,284

## 2 市営住宅等の管理

### (1) 住宅別管理状況

住 宅 名	構 造	管 理 戸 数			月額基本使用料
		計	面 積	戸 数	
第 一 市 営 住 宅	木 造	27	33.0 <sup>m<sup>2</sup></sup>	11 <sup>戸</sup>	3,500~39,600 <sup>円</sup>
			34.7	15	3,700~25,800
			39.6	1	4,300
第 二 市 営 住 宅	鉄 筋	45	57.1	72	20,400~56,100
			38.6	6	18,100
			53.6	3	25,200
			55.1	2	25,900
第 三 市 営 住 宅	鉄 筋	66	57.1	66	22,300~80,400
			33.0	4	3,800
			34.7	5	4,000~7,700
			39.6	2	4,600
第 四 市 営 住 宅	木 造	11	34.7	6	3,700~45,300
			39.6	2	4,200
第 五 市 営 住 宅	木 造	8	34.7	6	3,700~45,300
			39.6	2	4,200
小 計		229			
特定公共賃貸住宅	鉄 筋	1	LSA	1	76,000
			69.5		
合 計		230			

### (2) 木造住宅除却状況

過年度除却戸数 133戸  
 当年度除却戸数 1戸  
 除 却 合 計 134戸

### 3 寄 附

#### (1) 土 地

寄 附 者	土 地 の 所 在	面 積	備 考
飯 田 建 設 工 業 (株) 代 表 取 締 役 飯 田 一 男	福 生 市 大 字 福 生 字 志 茂 496 番 1 外	20.60 <sup>m<sup>2</sup></sup>	道 路 用 地
中 里 輝 夫	福 生 市 大 字 福 生 字 志 茂 203 番 2	9.83	"
(株) 渡 辺 工 務 店 代 表 取 締 役 渡 辺 秀 之	福 生 市 大 字 熊 川 字 北 537 番 28	52.00	"
西 武 鉄 道 (株) 代 表 取 締 役 戸 田 博 之	福 生 市 大 字 熊 川 字 北 810 番 33	10.00	"
金 溶 燮	福 生 市 大 字 熊 川 字 武 蔵 野 1414 番 122	1.74	"
原 田 福 夫	福 生 市 大 字 福 生 字 武 蔵 野 2323 番 7	45.00	"
井 上 哲 郎	福 生 市 大 字 福 生 字 武 蔵 野 2323 番 8	81.45	"
鈴 木 成 治	福 生 市 大 字 福 生 字 武 蔵 野 2323 番 15	105.95	"
(有) 東 宝 商 事 代 表 取 締 役 加 藤 昌 弘	福 生 市 大 字 福 生 字 武 蔵 野 2323 番 3	102.39	"
(有) 加 美 平 不 動 産 代 表 取 締 役 伊 東 高 雄	福 生 市 大 字 福 生 字 武 蔵 野 1974 番 1 外	737.00	"
(株) 日 商 代 表 取 締 役 常 見 富 造	福 生 市 大 字 福 生 字 武 蔵 野 2356 番 27 外	32.42	"
井 上 正 和	福 生 市 大 字 福 生 字 武 蔵 野 2356 番 24 外	33.33	"
渡 辺 盛 夫	福 生 市 大 字 福 生 字 武 蔵 野 2323 番 19 外	106.38	"
藤 野 智 弘	福 生 市 大 字 熊 川 字 東 251 番 12 の 内	5.85	"
土 屋 興 業 (株) 代 表 取 締 役 土 屋 武 義	福 生 市 大 字 福 生 字 武 蔵 野 2333 番 10	25.29	"



寄 附 者	土 地 の 所 在	面 積	備 考
館 野 初 子	福生市大字熊川字武蔵野1356番17	10.00 <sup>m<sup>2</sup></sup>	道路用地
藤 本 進	福生市大字福生字武蔵野2323番4	16.59	”
藤 本 洋 子			”
田 村 誠 一 郎	福生市大字熊川字北853番3内外	418.01	”

(2) 物品・現金

寄 附 者	寄 附 物 品 等	備 考
大 田 宏	卓 球 台	教 育 行 政
福生市ソフトボール連盟 会長 桜沢泰夫	一 輪 車	”
石 川 彌 八 郎	モ ニ ュ メ ン ト	一 般 行 政
小 川 久 作	現 金	福 祉 行 政
塩 野 勝 己	現 金	教 育 行 政
ネ ッ ツ ト ヨ タ 多 摩 ( 株 ) 代 表 取 締 役 天 野 佳 男	車	一 般 行 政
読 売 セ ン タ ー 福 生 牛 浜 男 白 倉 幸	図 書	教 育 行 政
読 売 セ ン タ ー 福 生 男 白 倉 幸	図 書	”
赤 木 か ん 子	ピ ア ノ	”
青 梅 信 用 金 庫 夫 理 事 長 大 杉 俊	現 金	”

#### 4 庁舎管理

##### (1) 本庁舎会議室使用状況

(単位：回)

会議室 月	3階第1 会議室	2階第2 会議室	2階第3 会議室	地下第4 会議室	地下第5 会議室	合 計
4	30	21	19	25	13	108
5	8	21	15	19	18	81
6	14	20	16	27	2	79
7	9	17	18	22	0	66
8	17	20	21	19	4	81
9	16	18	14	30	0	78
10	11	17	15	4	1	48
11	14	19	18	30	1	82
12	8	19	14	31	0	72
13年1	19	21	16	31	4	91
2	28	20	19	28	3	98
3	31	17	2	31	21	102
合計	205	230	187	297	67	986

## (2) もくせい会館会議室使用状況

(単位：回)

会議室 月	2階小 会議室	200 会議室	201 会議室	202 会議室	203 会議室	301 ホール	302 ホール	3階ホール 控室	地下 会議室	合計
4	30	30	30	30	19	16	18	12	30	215
5	31	31	31	31	21	21	22	14	31	233
6	30	30	30	30	30	24	21	18	30	243
7	31	10	12	31	21	24	20	12	31	192
8	31	29	28	31	23	25	23	13	21	224
9	30	19	21	30	22	27	23	21	24	217
10	31	16	15	31	21	19	15	14	19	181
11	30	12	26	30	22	18	17	13	30	198
12	31	27	31	31	11	13	10	6	2	162
13年1	31	31	31	31	23	21	19	15	25	227
2	28	28	28	23	19	23	23	22	28	222
3	31	16	31	19	29	25	22	22	31	226
合計	365	279	314	348	261	256	233	182	302	2,540

## (3) 庁舎等管理委託

委託件名	委託料		備考
	年額	月額	
清掃委託	12,882,996 <sup>円</sup>	1,073,583 <sup>円</sup>	第三庁舎を含む。
冷暖房空調設備保守委託	1,470,000		
もくせい会館冷暖房空調設備保守委託	997,500		
自家発電機保守委託	420,000		
電話交換機保守委託	903,000	75,250	
駐車場整理委託	2,773,155		単価契約
電気保安業務委託	639,948		
便器管（薬品）清掃委託	1,112,937		年6回
議場等放送設備保守委託	420,000		年2回
消防設備保守委託	209,895		年2回
樹木剪定委託	431,025		
受水槽清掃委託	315,000		
ボイラーばい煙測定委託	57,750		年1回
重油タンク清掃委託	84,000		年1回
空気清浄機保守委託	749,595		年6回
事務所移転運搬委託	1,210,177		
案内板変更制作委託	299,250		

## (4) 庁舎防火管理

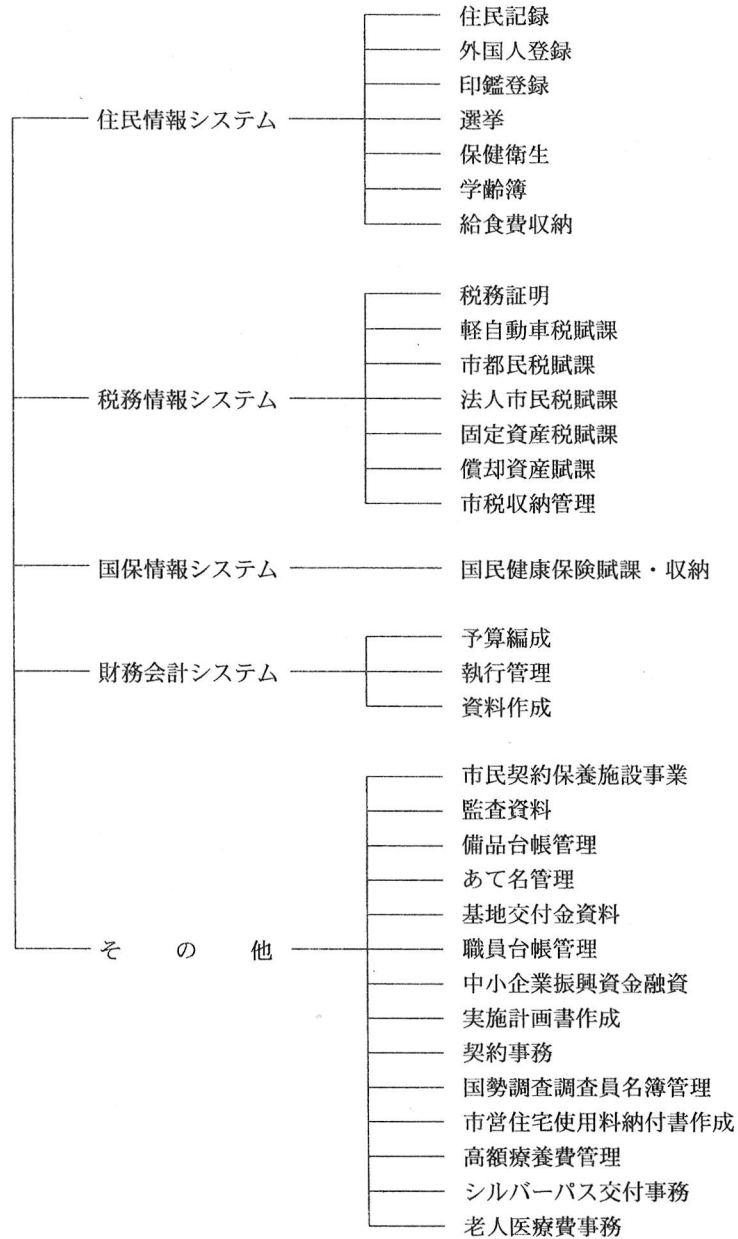
防火管理者 村野和男

# 電 算 事 務 係

## 1 電子計算機・OA関係事務

### (1) 基幹系システム

#### ◆業務一覧



#### ◆機器設置状況

メインコンピュータ	1台
サーバー	2台
パソコン	63台
端末機	24台
プリンター	36台

◆委託処理業務（完全委託）

- ・ 議員報酬等電算委託
- ・ 職員給与計算電算委託
- ・ 幼稚園就園奨励費電算委託
- ・ 国民年金電算委託
- ・ 下水道水洗化普及事務電算委託
- ・ 下水道受益者負担金計算事務委託

(2) 小規模システム

(単位：台)

業 務	担 当 課	サーバー	パソコン	プリンター	端 末 機 専 用 機
ホームページ・情報収集	企画調整課	1	2	2	
契約・検査管理	財政課		1	1	
土地評価、家屋評価	税務課		6	2	
広報編集	秘書広報課			1	2
市営住宅家賃計算	庶務課		1	1	
例規集システム	文書職員課	1	2	1	
災害情報システム	地域防災課		1	1	
戸籍システム	市民課	3	4	2	
実績報告・調整交付金	保険年金課（給付）		1	1	
航空機騒音測定処理	経済課		1	1	
広域処分組合との通信連絡	清掃課		1	1	
生活保護	生活福祉課	1	4	4	
障害福祉	在宅福祉課	1	5	3	
介護保険	介護保険課	2	10	2	
保育所入所等	児童課（児童保育）		2	1	
学童クラブ育成料徴収	児童課（児童館）		1	1	
公園工事積算等	施設課		1	1	
土木積算	土木課		2	2	
法定外公共物台帳作成	土木課		1	1	
下水道工事積算	下水道課		2	2	
水道料金徴収業務等	水道事務所		8	6	
インターネット検索	教育・庶務課		1		
献立作成等	学校給食課		2	2	
収蔵資料管理	社会教育課（文化財）		1	1	
体力測定・診断	体育館		1	1	
ポスター・チラシ作成、講座管理等	市民会館・公民館		6	4	
貸出・返却等	図書館	1	27	10	
合 計		10	94	55	2

(3) 全庁ネットワーク

◆機器設置状況

パソコン	90台
プリンター	29台

◆全庁的な財務会計の運用のため13年度の予算編成

(4) 一般事務用パソコン

◆機器設置状況

パソコン	83台
プリンター	31台

◆特徴的な業務一覧

・議会事務局	旅費計算、本会議録音MO管理
・財政課	当初予算資料、財政資料
・税務課	市税概要、家屋評価額算出
・秘書広報課	スケジュール、航空機の騒音・飛行回数等の集計
・庶務課	公職者名簿整理、国勢調査調査員名簿管理
・文書職員課	文書分類表、辞令書作成、市町村共済組合、退職手当組合
・地域防災課	地域防災、消防、災害対策、交通災害共済、自転車対策
・経済課	七夕、桜まつり等会計処理
・清掃課	写真整理、説明用画面作成、車両燃料管理
・在宅福祉課	フォームによる調査回答
・介護保険課	介護保険サービス事業者の情報検索
・児童課（児童保育）	保育運営費支払
・児童課（児童館）	児童指導員報酬支払明細、児童館光熱水費集計
・健康管理課	畜犬登録
・選管事務局	立候補届出の手引、届出書類、確認団体申請手続き
・教育・庶務課	教育委員会議事、学齢簿管理、施設台帳管理等
・指導室	金種計算、辞令書作成
・社会教育課	住所録作成
・市民会館・公民館	各会館の使用料・使用回数・光熱水費等の集計

(5) 12年度の取組状況 —主要な施策の概要欄参照—

- ・全庁ネットワーク（教育、第四庁舎、出先29箇所）の敷設
- ・全庁ネットワークを利用した財務会計運用開始
- ・組織改正に伴う機器の移設
- ・研修及び操作練習

## 2 浄書及び印刷関係事務

(1) 本庁舎（第二、第三庁舎を含む。）内設置の複写機9台を一括管理とし、事務の簡素化・コストダウンに努めた。

### (2) 機器の設置状況

ワードプロセッサ	59台（文書変換器1台を含む。）
自動印刷機	1台
自動印刷機（ソーター付）	1台
複写機	9台（一括管理）
カラー複写機	1台
丁合機	1台
裁断機	1台
紙揃え機	1台
穿孔機	2台

### (3) 複写・印刷用紙の発注

用紙の種類	枚数
再生紙（A4、ホワイト）	1,885,000 枚
”（A3、ホワイト）	97,500
”（B4、ホワイト）	147,500
”（B5、ホワイト）	105,000
厚紙（A4、90K）	6,000
”（A4、110K）	2,000
”（A4、135K）	1,000
”（A3、110K）	4,000
”（A3、135K）	0
”（B4、90K）	2,000
”（B4、135K）	3,000
合計	2,253,000