

庶務職員課

庶務係
人事係
職員厚生係
事務機械係

庶 務 係

1. 儀式及び表彰

(1) 儀 式

な し

(2) 自治表彰

な し

(3) 一般表彰

氏 名（法人名）	対 象 理 由
白 鳥 清 子	市道用地を寄付した行為による。
田 村 半 十 郎	"
木 村 俊 男	"
木 村 隆 治	"
木 村 一 夫	"
田 村 祐 一	"
田 村 武 義	"
加 納 力 一	"
柳 澤 本 水	"
椎 谷 ミ ネ	"
井 上 卓 三	"
ジャック・エム・トミタ	"
森 田 加 代 子	"
稲 葉 寛	"
志 賀 喜 美 子	"
村 田 良 平	"
高 橋 弘 喜	"
木 村 輝 幸	"
斉 藤 高 弘	"

氏名（法人名）	対 象 理 由
笹 本 彌左衛門	市道用地を寄付した行為による。
笹 本 宗 平	”
平 井 初 五 郎	”
石 川 健 一 郎	家庭菜園用地として土地を無償で提供している行為による。
雨 倉 端 午	”
高 水 茂 一	”
井 上 一 雄	”
田 邊 忠	樹木（金もくせい50本）を寄付した行為による。
和 田 敏 文	軸表装（1点）を寄付した行為による。
白 鳥 義 男	防犯灯単独柱（3基）及び市道用地を寄付した行為による。
財団法人 東京都新都市建設公社	配水小管、緑地用地及び市道用地を寄付した行為による。
ジャパマーハイツ企業組合	公園用地及び市道用地を寄付した行為による。

(4) 職員表彰

氏 名	対 象 理 由
原 島 良 吉	永 年 勤 続
渡 辺 義 紀	”
安 藤 昭 二	”
小 峰 敬 一	”
山 口 三 枝	”
渡 辺 勲	”
海老沢 泰 弘	”
中 村 愛 子	”
石 田 武 美	”
会 沢 忠	”
須 崎 寛	”

氏 名	対 象 理 由
並 木 茂	永 年 勤 続
長 谷 川 一 則	”
関 根 茂 一	”
田 村 功	”
内 田 武 男	”
柚 木 誠 一	”
清 水 洋 治	”
市 川 昭 利	”
安 藤 キ ヲ 子	”

2. 私立学校

(1) 幼稚園及び各種学校

ア 認可私立幼稚園

園名	所在地	園長名	設置者名	認可年月日
福生幼稚園	福生市木町3	椿 憲一郎	宗教法人 代表 椿 憲一郎	昭和27年 6月 13日
聖愛幼稚園	福生市大字熊川490	野口新輝	個人 野口甚之助	昭和39年 2月 5日
福生多摩幼稚園	福生市大字福生1,276	井上敬三	個人 野村三代	昭和39年 3月 19日
牛浜幼稚園	福生市大字熊川960	尾亦永作	個人 高橋弘喜	昭和40年 2月 12日
清岩院幼稚園	福生市大字福生509	榎本乃子	宗教法人 代表 榎本 令秀	昭和40年 12月 25日

イ 認可私立各種学校

学校名	所在地	校長名	設置者名	認可年月日
福生珠算学校	福生市志茂190	山崎茂男	山崎茂男	昭和29年 4月 19日
福生病院附属 准看護学院	福生市加美平一丁目 6番地1	井沢良夫	東京都国民健康保 険団体連合会	昭和43年 12月 24日

(2) 助成状況

ア 私立幼稚園児保護者負担軽減事業費補助金

年齢別	補助対象園児延人員	補助金額
3歳児	671人	671,000円
4歳児	6,931	19,406,800
5歳児	6,954	20,862,000
計	14,556	40,939,800

イ 幼稚園就園奨励費補助費

区 分		対 象 人 員	補 助 金 額
4 歳児	市民税が非課税となる世帯又は生活保護法の規定による保護を受けている世帯の該当	11 人	770,000 円
	市民税の所得割が非課税となる世帯の該当	14	770,000
	市民税の所得割額が5,000円以下となる世帯の該当	22	660,000
	市民税の所得割額が5,000円を超え53,000円以下となる世帯の該当	305	7,625,000
5 歳児	市民税が非課税となる世帯又は生活保護法の規定による保護を受けている世帯の該当	17	1,190,000
	市民税の所得割が非課税となる世帯の該当	6	330,000
	市民税の所得割額が5,000円以下となる世帯の該当	26	780,000
	市民税の所得割額が5,000円を超え53,000円以下となる世帯の該当	294	7,350,000
計		695	19,475,000

ウ 未就園児入学祝金

支 給 対 象	昭和53年度に小学校に入学した児童のうち幼児施設に未就園であった児童	
支 給 対 象 人 員	児 童	31 人
支 給 額	児童1人につき	6,000 円
	総 額	186,000 円

3. 募金許可事務

募金の名称	募金の総額	募金責任者	募金の期間	募金の区域	許可年月日	備考
天保御興修理費 資金募金	円 1,500,000	本町第八町会 会長 渡辺 宣信	昭和53年5月26日から 昭和53年9月25日まで	福生市全域	昭和53年5月25日	
本町第七町会公 民館建設用地及 び建設資金募金	31,802,440	本町第七町会公民館建 設委員会 委員長 原島 卓雄	昭和53年12月1日から 昭和54年11月30日まで	”	昭和53年11月27日	昭和54年3月30日 募金許可取消願の 受理により募金許 可取消
福生院観音堂再 建募金	6,000,000	宗教法入 福生院 代表役員 神谷 宜徹	昭和54年2月1日から 昭和54年3月31日まで	”	昭和54年1月30日	

4. 文書収発状況

(1) 文書取扱件数

登録文書	4,322 件
收受文書	7,959
計	12,281

(2) 特殊文書収受件数

現金書留	506 件
書留	1,306
小包	426
計	2,238

(3) 月別郵便発送文書

月別	件数	金額
4	31,608 件	1,628,790 円
5	19,700	933,385
6	9,757	461,490
7	20,220	787,865
8	9,977	398,630
9	13,872	586,215
10	20,814	1,001,095
11	7,561	347,955
12	15,994	664,375
54年 1	10,217	521,490
2	26,070	1,030,930
3	45,404	1,289,340
計	231,194	9,651,560

5. 条例等の制定改廃

(1) 条例

条例番号	件名	公布年月日	施行年月日
15	福生市税賦課徴収条例の一部を改正する条例	53. 4. 24	53. 4. 24
16	福生市都市計画税条例の一部を改正する条例	〃	〃
17	福生市特別土地保有税審議会条例	〃	〃
18	非常勤の特別職の職員の報酬及び費用弁償に関する条例の一部を改正する条例	〃	〃
19	議会の議員の昭和53年6月期期末手当の支給割合を定める条例	53. 6. 14	53. 6. 14
20	福生市の一般職員の昭和53年6月期期末手当の支給割合を定める条例	〃	〃
21	議会の議員の報酬及び費用弁償等に関する条例の一部を改正する条例	53. 7. 4	53. 7. 4
22	非常勤の特別職の職員の報酬及び費用弁償に関する条例の一部を改正する条例	〃	〃
23	福生市長等の給与に関する条例の一部を改正する条例	〃	〃
24	福生市教育委員会教育長の給与及び旅費等に関する条例の一部を改正する条例	〃	〃
25	福生市の一般職員の給与に関する条例の一部を改正する条例	〃	〃
26	福生市消防団条例の一部を改正する条例	〃	〃
27	福生市宮野球場設置及び管理条例の一部を改正する条例	〃	53. 9. 1
28	福生市災害弔慰金の支給及び災害援護資金の貸付けに関する条例の一部を改正する条例	〃	53. 7. 4
29	福生市児童育成手当条例の一部を改正する条例	53. 9. 30	53. 10. 1
30	福生市老人福祉手当条例の一部を改正する条例	〃	〃
31	福生市重度心身障害者福祉手当条例の一部を改正する条例	〃	〃
32	福生市心身障害者福祉手当条例の一部を改正する条例	〃	〃
33	福生市国民健康保険条例の一部を改正する条例	〃	53. 9. 30
34	福生市都市公園条例の一部を改正する条例	〃	〃

条例番号	件名	公布年月日	施行年月日
35	福生市健康センター条例	53. 9. 30	53. 11. 1
36	福生市熊川武蔵野会館条例の一部を改正する条例	53. 11. 1	〃
37	議会の議員の昭和53年12月期期末手当の支給割合を定める条例	53. 12. 13	53. 12. 13
38	福生市の一般職員の昭和53年12月期期末手当の支給割合を定める条例	〃	〃
39	福生市職員定数条例の一部を改正する条例	53. 12. 25	54. 4. 1
40	福生市の一般職員の給与に関する条例の一部を改正する条例	〃	53. 12. 25
41	福生市国民健康保険条例の一部を改正する条例	〃	〃
42	福生市下水道使用料条例の一部を改正する条例	〃	〃
54年 1	福生市の一般職員の昭和54年3月期期末手当の支給割合を定める条例	54. 3. 15	54. 3. 15
2	福生市表彰条例の一部を改正する条例	54. 3. 30	54. 5. 2
3	非常勤の特別職の職員の報酬及び費用弁償に関する条例の一部を改正する条例	〃	54. 4. 1
4	福生市税賦課徴収条例の一部を改正する条例	〃	54. 3. 30
5	福生市都市計画税条例の一部を改正する条例	〃	〃
6	福生市立学校設置条例の一部を改正する条例	〃	〃
7	福生市営野球場設置及び管理条例の一部を改正する条例	〃	市規則で定める
8	福生市都市公園条例の一部を改正する条例	〃	54. 3. 30
9	福生市文化財保護条例	〃	54. 4. 1
10	福生市国民健康保険高額療養費資金貸付基金条例	〃	〃
11	福生市地域会館条例の一部を改正する条例	54. 3. 31	54. 3. 31
12	福生市税賦課徴収条例の一部を改正する条例	〃	54. 4. 1
13	福生市都市計画税条例の一部を改正する条例	〃	〃

(2) 規 則

規則番号	件 名	公布年月日	施行年月日
33	福生市災害対策本部条例施行規則の一部を改正する規則	53. 4. 1	53. 4. 1
34	福生市下水道使用料条例施行規則	〃	条例施行の日
35	福生市下水道事業受益者負担に関する条例施行規則の一部を改正する規則	53. 4. 19	53. 4. 19
36	福生市老人福祉法施行細則の一部を改正する規則	53. 4. 27	53. 5. 1
37	福生市特別土地保有税審議会公印規則	53. 5. 4	53. 5. 4
38	福生市福祉事務所長委任規則の一部を改正する規則	53. 5. 26	53. 5. 26
39	福生市社会福祉法人に対する補助金の交付の手続に関する条例施行規則の一部を改正する規則	〃	〃
40	福生市下水道使用料条例の施行期日を定める規則	〃	〃
41	福生市地域会館条例の一部を改正する条例の施行期日を定める規則	〃	〃
42	管理職手当に関する規則の一部を改正する規則	53. 7. 4	53. 7. 4
43	福生市営野球場設置及び管理条例施行規則の一部を改正する規則	〃	53. 9. 1
44	福生市手数料規則の一部を改正する規則	53. 7. 31	53. 8. 1
45	福生市幼稚園児保護者補助金交付規則の一部を改正する規則	53. 8. 10	53. 8. 10
46	老人医療費支給事務取扱細則の一部を改正する規則	〃	〃
47	福生市下水道事業受益者負担に関する条例施行規則の一部を改正する規則	53. 9. 2	53. 9. 2
48	福生市会計事務規則の一部を改正する規則	〃	〃
49	福生市児童育成手当条例施行規則の一部を改正する規則	53. 9. 30	53. 10. 1
50	福生市町会等の会館建設費等補助金交付規則の一部を改正する規則	〃	53. 9. 30
51	福生市商業施設補助金交付規則の一部を改正する規則	〃	〃
52	福生市社会福祉法人に対する補助金の交付の手続に関する条例施行規則の一部を改正する規則	〃	〃
53	福生市下水道条例施行規則の一部を改正する規則	53. 10. 16	53. 10. 16

規則番号	件名	公布年月日	施行年月日
54	福生市会計事務規則の一部を改正する規則	53. 11. 25	53. 11. 25
55	特別児童扶養手当等の支給に関する法律に基づく福祉手当事務取扱規則	53. 12. 6	53. 12. 6
56	福生市職員給与規則の一部を改正する規則	53. 12. 7	53. 12. 7
57	福生市組織規則の一部を改正する規則	53. 12. 13	53. 12. 13
58	住居手当に関する規則の一部を改正する規則	53. 12. 25	54. 4. 1
59	福生市国民健康保険保養施設利用規則の一部を改正する規則	〃	53. 12. 25
54 年 1	福生市青少年問題協議会条例施行規則の一部を改正する規則	54. 2. 21	54. 2. 21
2	福生市手数料規則の一部を改正する規則	54. 2. 26	54. 3. 1
3	福生市幼稚園児保護者補助金交付規則の一部を改正する規則	54. 3. 13	54. 4. 1
4	福生市地域会館条例施行規則の一部を改正する規則	54. 3. 20	54. 3. 20
5	福生市表彰条例施行規則の一部を改正する規則	54. 3. 30	54. 4. 1
6	福生市財務規則の一部を改正する規則	〃	〃
7	福生都市計画事業福生土地区画整理事業換地清算金取扱規則の一部を改正する規則	〃	〃
8	福生市国民健康保険高額療養費貸付基金条例施行規則	〃	〃
9	福生市組織規則の一部を改正する規則	〃	〃
10	福生市公印規則の一部を改正する規則	〃	〃
11	福生市物品管理規則の一部を改正する規則	〃	〃

(3) 訓令

訓令番号	件名	公布年月日	施行年月日
1	福生市事務決裁規程	53. 4. 1	53. 4. 1
2	福生市指名業者選定委員会規程の一部改正	〃	〃
3	事務改善奨励規程の一部改正	〃	〃
4	福生市行政事務改善委員会設置要綱の一部改正	〃	〃
5	身分証明書交付規程の一部改正	〃	〃

訓令番号	件名	公布年月日	施行年月日
6	福生市職員の勤務時間、休憩時間等に関する規程の一部改正	53. 4. 1	53. 4. 1
7	福生市国民健康保険委員設置規程の一部改正	〃	〃
8	福生市宅地開発等審査会規程の一部改正	〃	〃
9	福生市優良宅地及び優良住宅認定審査会規程の一部改正	〃	〃
10	福生市例規審議会規程の一部改正	〃	〃
11	福生市帳票規程の一部改正	〃	〃
12	福生市身元保証書規程の一部改正	〃	〃
13	高令職員の勧奨退職に関する基準の一部改正	〃	〃
14	福生市職員被服貸与規程の一部改正	〃	〃
15	〃	〃	〃
16	福生市総合計画策定委員会規程の一部改正	〃	〃
17	福生市広報発行規程の一部改正	〃	〃
18	福生市の公用文に関する規程の一部改正	〃	〃
19	福生市専任当直員勤務規程の一部改正	〃	〃
20	福生市庁用自動車使用規程の一部改正	〃	〃
21	福生市教育委員会教育長等の補助執行に関する規程の一部改正	〃	〃
22	福生市民会館処務規程の一部改正	〃	〃
23	福生市文書管理規程の一部改正	〃	〃
24	福生市職員共済組合規程の一部改正	〃	〃
25	福生市職員被服貸与規程の一部改正	53. 11. 16	53. 11. 16
26	福生市国民健康保険関係文書取扱規程の廃止	53. 11. 20	53. 11. 20

(4) 告示

告示番号	件名	告示年月日
16	収入役の権限に属する事務を金銭出納員に委任する規程の一部改正	53. 4. 1
17	福生市パートタイマー雇用規程の一部改正	〃
18	昭和53年第3回福生市議会臨時会の招集について	54. 4. 10

告示番号	件名	告示年月日
19	昭和52年度下半期財政状況の公表について	53. 5. 1
20	下水道法第9条による供用開始の告示について	53. 5. 25
21	昭和53年第2回福生市議会定例会の招集について	53. 6. 1
22	市道路線に関する告示	53. 6. 8
23	町区域の設定について	53. 7. 4
24	市道路線の変更に関する告示	53. 7. 13
25	市道路線の認定に関する告示	"
26	市道路線の区域決定に関する告示	"
27	市道路線の供用開始に関する告示	"
28	市道路線の廃止に関する告示	"
29	市道路線の供用廃止に関する告示	"
30	市道路線に関する告示	53. 8. 2
31	収納代理金融機関を定めることの告示	53. 8. 8
32	昭和53年第4回福生市議会臨時会の招集について	53. 8. 11
33	市道路線の廃止に関する告示	53. 8. 24
34	市道路線の供用廃止に関する告示	"
35	昭和53年第3回福生市議会定例会の招集について	53. 9. 5
36	昭和53年第5回福生市議会臨時会の招集について	53. 10. 23
37	市道路線に関する告示	53. 10. 30
38	昭和53年度上半期財政状況の公表について	53. 11. 1
39	市道路線に関する告示	53. 11. 15
40	昭和53年第4回福生市議会定例会の招集について	53. 11. 30
54年 1	昭和54年第1回福生市議会臨時会の招集について	54. 1. 10
2	市道路線に関する告示	54. 1. 18
3	下水道法第9条による供用開始の告示について	54. 1. 25
4	市道路線に関する告示	54. 2. 1
5	福生市自動車臨時運行許可番号標の無効について	"
6	麻しん予防接種の実施に関する告示について	"
7	固定資産課税台帳の縦覧について	54. 2. 7
8	昭和54年第1回福生市議会定例会の招集について	54. 2. 28

告示番号	件名	告示年月日
9	市道路線に関する告示	54. 2. 28
10	〃	54. 3. 9
11	市道路線の認定に関する告示	54. 3. 27
12	市道路線の区域決定に関する告示	〃
13	市道路線の供用開始に関する告示	〃
14	市道路線の廃止に関する告示	〃
15	市道路線の供用廃止に関する告示	54. 3. 27
16	昭和54年度福生市廃棄物処理計画について	54. 3. 30

(5) 公 告

公告番号	件名	公告年月日
8	地方税法第20条の2の規定による公示	53. 4. 18
9	〃	53. 4. 22
10	土地収用法第24条第2項の規定に基づく(仮称)本町東部地区学習等供用施設事業用地の公告について	53. 4. 24
11	地方税法第20条の2の規定による公示	53. 5. 25
12	募金の許可について	〃
13	福生市指定下水道工事店の指定取り消しについて	53. 6. 1
14	土地収用法第24条第2項の規定に基づく(仮称)福生市中央図書館建設事業用地の公告について	53. 6. 7
15	地方税法第20条の2の規定による公示	53. 8. 8
16	〃	〃
17	〃	53. 8. 18
18	福生都市計画事業福生駅東口土地区画整理審議会委員の選挙期日について	53. 8. 21
19	福生都市計画事業福生加美平土地区画整理事業の換地計画の縦覧について	53. 9. 12
20	福生都市計画事業福生駅東口土地区画整理審議会委員の選挙人名簿の縦覧について	53. 9. 14
21	福生市都市公園の設置について	53. 9. 30
22	地方税法第20条の2の規定による公示	53. 10. 13
23	公売公告	〃

公告番号	件名	公告年月日
24	患畜等の発生の公示について	53. 10. 13
25	地方税法第20条の2の規定による公示	53. 10. 17
26	福生都市計画事業福生駅東口土地区画整理審議会委員の選挙すべき委員の数について	53. 10. 18
27	福生都市計画事業福生駅東口土地区画整理審議会委員の選挙人名簿の決定について	〃
28	地方税法第20条の2の規定による公示	53. 10. 31
29	福生都市計画事業福生駅東口土地区画整理審議会委員の選挙の投票を行わないことについて	53. 11. 4
30	福生都市計画事業福生駅東口土地区画整理審議会委員選挙の立候補者について	〃
31	福生都市計画事業福生駅東口土地区画整理審議会委員の当選人の氏名及び住所について	53. 11. 13
32	福生都市計画事業福生駅東口土地区画整理審議会の学識経験委員の選任について	53. 11. 18
33	募金の許可について	53. 11. 27
34	地方税法第20条の2の規定による公示	53. 12. 4
54年 1	〃	54. 1. 17
2	昭和54年度及び昭和55年度に福生市が発注する工事、物品その他の契約に係る指名競争入札参加資格申請の時期及び方法について	54. 1. 23
3	募金の許可について	54. 1. 30
4	地方税法第20条の2の規定による公示	54. 3. 13
5	福生市下水道事業受益者負担の昭和54年度賦課対象区域について	54. 3. 31

(6) 専決処分

専決番号	件名	専決年月日
1	福生市税賦課徴収条例の一部を改正する条例	54. 3. 31
2	福生市都市計画税条例の一部を改正する条例	〃
3	昭和53年度福生市一般会計補正予算(第8号)	〃

(7) 要 綱

件 名	決 定 年 月 日
福生市未就園児入学祝金支給要綱	53. 4. 1
し尿浄化槽清掃料金及び汲取ため水洗便所汲取料金の軽減措置に関する要綱の一部改正について	〃
昭和53年度福生市水洗便所改造資金助成要綱	〃
福生市付添看護婦等に対する助成事業実施要綱の一部改正について	53. 8. 2
福生市付添看護婦等に対する助成事業実施要綱の一部改正について	〃
昭和53年度福生市水洗便所改造資金助成要綱の一部改正について	53. 9. 30

6. 市 例 規 集

(1) 収録例規

区 分	件 数
条 例	1 0 4 件
規 則	1 3 6
訓 令	3 5
告 示	1 6
そ の 他	5 3
合 計	3 4 4

(2) 追録発行状況

追 録 番 号	内 容 現 在	条 例	規 則	教 育 規 則	訓 令	教 育 訓 令	議 会 訓 令	収 入 役 訓 令	告 示	議 会 告 示	選 管 告 示	要 綱	計
27	53. 4. 1	13件	34件	11件	24件	2件	2件	1件	3件	1件	1件	2件	94件
28	53. 7. 4	12	9	0	0	0	0	0	0	0	0	0	21
29	53. 9. 30	7	9	1	0	0	0	0	0	0	1	0	18
30	53. 12. 25	5	7	0	2	0	0	0	0	0	0	0	14
計		37	59	12	26	2	2	1	3	1	2	2	147

7. 帳票登録状況

課 名	登 録 件 数
企 画 財 政 課	4 件
税 務 課	3
庶 務 職 員 課	5
管 財 課	2
市 民 課	2
保 險 年 金 課	9
福 祉 事 務 所	2
土 木 課	1 2
都 市 計 画 課	2
下 水 道 課	1 4
会 計 課	1 6
教育委員会 庶 務 課	9
” 学 務 課	1
” 社 会 教 育 課	5
計	8 6

8. 図書利用状況

(1) 図書数

図 書 総 冊 数	6 1 5 冊	
5 3 年 度 増 加 冊 数	購 入 冊 数	5
	贈 呈 冊 数	1

(2) 利用状況

月	4	5	6	7	8	9	10	11	12	54年 1	2	3	計
貸 出 数	17 ^冊	33	18	17	28	20	25	21	10	11	10	10	220

9. 表彰審査委員会

(1) 委員

氏 名	備 考
岩 田 博	福生市議会議長
小 堺 仁 七	〃 副議長
森 田 治 男	〃 総務委員会委員長
高 波 忠	〃 建設委員会委員長
宮 沢 良 一	〃 厚生委員会委員長
木 住 野 元 一	福生市教育委員会委員長
篠 崎 俊 夫	福生市助役
上 野 重 勝	〃 総務部長

(2) 審査状況

福生市表彰条例第3条の該当31件の諮問案件を慎重審査の結果、諮問案件の全部について表彰すべきものと決定し、答申がなされた。

(表彰審査委員会開催日 昭和53年5月22日)

人 事 係

1. 特別職の職別職員数

職 名	人 数	職 名	人 数
市 長	1 人	選 挙 管 理 委 員 会 委 員	4 人
助 役	1	農 業 委 員 会 委 員	16
収 入 役	1	固 定 資 産 評 価 審 査 委 員 会 委 員	3
市 議 会 議 員	23	監 査 委 員	2
教 育 委 員 会 委 員	5		

2. 職員数（組織別，職名別職員数）

職 員 種 類	部 名 (課)	議 会 事 務 局	企 画 財 政 部	総 務 部	市 民 部	福 祉 部	建 設 部	会 計 課	選 管 事 務 局	監 査 事 務 局	教 事 委 務 員 会 局	合 計
		人	人	人	人	人	人	人	人	人	人	人
吏 員		6	44	29	40	41	66	6	3	3	53	291
その他の職員		2	4	16	11	18	20	1			45	117
計		8	48	45	51	59	86	7	3	3	98	408
性 別	男	6	37	32	36	23	79	4	2	2	65	286
	女	2	11	13	15	36	7	3	1	1	33	122

3. 発 令

(1) 昇 格

年月日	氏 名	任 命 事 項	年月日	氏 名	任 命 事 項
53. 4. 1	古 谷 徳 男	議 会 事 務 局 長	53. 4. 1	島 田 忠 好	事 務 吏 員 主 事
	浅 見 裕 康	企 画 財 政 部 長		森 田 明 弘	〃
	上 野 重 勝	総 務 部 長		浜 名 貞 雄	〃
	生 子 国 利	市 民 部 長		峰 岸 一 彦	〃
	森 田 猛	福 祉 部 長		吉 野 光 男	〃
	島 田 猛	福 祉 部 参 事		野 村 敬 二	〃
	齐 藤 多 市	建 設 部 長		荒 井 隆 幸	〃
	田 村 忠 雄	建 設 部 参 事		藤 田 充	〃
	内 田 和 雄	教 育 次 長		藤 井 昭 二	〃
	高 水 求	参 事		三 森 二 野	〃
	岩 崎 好 亮	税 務 課 長		明 診 誠	〃
	坂 本 昭	秘 書 室 長		薄 田 道 夫	〃
	矢 崎 茂 夫	衛 生 課 長		高 橋 泰	〃
	関 口 清	都 市 計 画 課 長		中 村 幸 男	〃
	岡 部 清 人	下 水 道 課 長		鳥 海 好 江	〃
	佐 藤 喜 一 郎	会 計 課 長		浦 野 和 枝	〃
	橋 本 好 夫	学 務 課 長		土 井 好 枝	〃
	児 島 亀 之 助	学 校 給 食 課 長		袴 田 靖 子	〃
	田 村 一 郎	課 長		田 野 倉 純 男	〃
	吉 沢 英 治	事 務 機 械 係 長		中 村 利 夫	〃
	清 水 喜 久 夫	公 害 係 長		山 崎 裕 子	〃
	三 浦 眞 也	排 水 設 備 係 長		大 越 英 世	〃
	山 崎 雄 大	学 務 係 長		森 田 秀 敏	〃
	森 谷 稔	事 務 吏 員 主 事		野 島 保 代	〃

年月日	氏名	任命事項	年月日	氏名	任命事項
53. 4. 1	高橋 一郎	事務吏員主事	53. 4. 1	山崎 俊一郎	技術吏員技師
	金子 幸夫	〃	53. 7. 1	井上 千代子	事務吏員主事
	榎村 房子	〃		石垣 美登理	〃
	久松 卓代	〃		松永 雅子	〃
	七戸 裕子	〃	53.10. 1	松本 正雄	給食係長
	丸山 澄江	〃	54. 1. 1	岩波 正明	事務吏員主事

(2) 異動

年月日	氏名	異動後	異動前
53. 4. 1	古谷 徳男	議会事務局長(議会事務局次長事務取扱)	議会事務局長
	浅見 裕康	企画財政部長	教育委員会庶務課長
	上野 重勝	総務部長	企画財政課長
	生子 国利	市民部長	経済課長
	森田 猛	福祉部長	環境保全課長
	島田 猛	福祉部参事(福祉事務所長事務取扱)	税務課長
	斉藤 多市	建設部長	秘書職員課長
	田村 忠雄	建設部参事(水道事務所長事務取扱)	市民課長
	内田 和雄	教育次長	都市計画課長
	高水 求	参事(監査委員事務局長事務取扱)	水道事務所長
	森田 進	企画財政部企画財政課長	建設課長
	岩崎 好亮	〃 税務課長	企画財政課長補佐
	坂本 昭	総務部秘書室長	秘書職員課長補佐
	古谷 正夫	〃 庶務職員課長	学務課長
	森田 武	〃 管財課長	庶務課長

年 月 日	氏 名	異 動 後	異 動 前
53. 4. 1	井 上 久 男	市民部市民課長	選挙管理委員会事務局長兼監査委員事務局長
	須 崎 進	市民部経済課長	下水道課長
	矢 崎 茂 夫	〃 衛生課長	環境保全課長補佐
	黒 田 登	福祉部保険年金課長	用地課長
	石 川 和 夫	建設部土木課長	会計課長
	関 口 清	〃 都市計画課長	下水道課長補佐
	岡 部 清 人	〃 下水道課長	企画財政課企画担当主査
	佐 藤 喜一郎	会計課長	福祉事務所長補佐
	八 木 房 雄	教育委員会庶務課長	福祉事務所長
	橋 本 好 夫	〃 学務課長	教育委員会庶務課長補佐
	兄 島 亀之助	〃 学校給食課長	企画財政課企画担当主査
	乙 津 宗 吉	選挙管理委員会事務局長	企画財政課主幹
	田 村 一 郎	課 長	課長補佐
	渡 辺 義 紀	企画財政課企画担当主査	教職員係長
	中 村 美 雄	〃 調整担当主査	広報係長
	村 野 和 男	〃 財政係長	管理係長（水道事務所）
	原 島 良 吉	〃 広報広聴係長	商工係長
	堀 口 茂 男	税務課市民税係長	年金係長
	岡 本 泰 昌	〃 収納係長	市民相談係長
	浜 野 喜代一	庶務職員課職員厚生係長	福祉第二係長
	吉 沢 英 治	〃 事務機械係長	庶務課主事
	青 山 次 男	管財課管財係長	事務機械係長
	野 崎 薫	市民課戸籍係長	管理係長（建設課）
	清 水 喜久夫	〃 公害係長	環境保全課主事

年 月 日	氏 名	異 動 後	異 動 前
53. 4. 1	島 田 兼 男	経済課商工係長	経済課主事
	雨 宮 修 介	衛生課清掃係長	消費生活係長
	松 尾 米 子	保険年金課年金係長	戸籍係長
	関 根 茂 一	福祉事務所庶務係長	徴収係長
	海老沢 泰 弘	“ 福祉第二係長	公害係長
	山 口 健 三	土木課庶務係長	審査係長
	松 沢 清	都市計画課建築係長	施設係長
	森 田 正 久	下水道課維持係長	東口開発担当主査
	森 田 雅 樹	“ 工務係長	庶務係長（庶務課）
	三 浦 眞 也	“ 排水設備係長	下水道課技師
	安 藤 昭 二	水道事務所管理係長	職員厚生係長
	森 田 則 男	会計課審査係長	市民税係長
	山 崎 雄 大	教育委員会学務係長	教育委員会庶務課主事
	児 島 勝	“ 教職員係長	学務係長
	野 島 照 明	“ 施設係長	工事係長（下水道課）
	高 山 頼 子	企画財政部税務課	市立第一小学校
	岡 野 紀代美	総務部庶務職員課	市立第三中学校
	森 田 文 明	“ 管財課	用地課
	羽 生 潤 子	市民部経済課	教育委員会庶務課
	町 田 泰 祐	“ 衛生課	“ “
	小 峰 佐 戸子	“ “	市立第五小学校
	檜 島 功 友	建設部都市計画課	用地課
	岩 波 正 明	“ “	教育委員会庶務課
	小 林 正 明	“ “	環境保全課

年 月 日	氏 名	異 動 後	異 動 前
53. 4. 1	山 崎 典 雄	教育委員会庶務課	経済課
53. 9. 1	島 田 猛	総務部付参事	福祉部参事
53. 10. 1	松 本 正 雄	教育委員会給食係長	福祉事務所主事
	柴 田 正 敏	総務部付係長	教育委員会給食係長
	山 崎 裕 子	議会事務局	市民部市民課
	小 沢 佐 一	企画財政部企画財政課	建設部都市計画課
	坂 本 幸 雄	” ”	企画財政部税務課
	村 田 孝 明	” 税務課	” 企画財政課
	横 瀬 容 子	” ”	会計課
	松 丸 明	” ”	市民部衛生課
	井 上 千 代 子	” ”	建設部水道事務所
	高 野 勇	” ”	市民部市民課
	島 田 安 江	” ”	福祉部福祉事務所
	音 揃 八 千 代	総務部庶務職員課	企画財政部税務課
	三 森 二 野	市民部市民課	福祉部保険年金課
	松 丸 美 智 子	” ”	総務部庶務職員課
	清 水 美 智 子	” ”	企画財政部税務課
	村 木 利 枝 子	” ”	総務部庶務職員課
	市 川 幾 与 恵	” ”	福祉部福祉事務所
	三 森 し げ 子	” 経済課	議会事務局
	岡 部 伸 治	” 衛生課	企画財政部税務課
	田 中 孝 治	” ”	建設部水道事務所
	浜 野 光 夫	福祉部保険年金課	教育委員会学務課
	田 辺 泉 子	” ”	市民部市民課

年 月 日	氏 名	異 動 後	異 動 前
53. 10. 1	渡 辺 公 子	福祉部福祉事務所	企画財政部税務課
	山 本 喜美子	” ”	市民部市民課
	吉 野 栄 喜	” ”	建設部下水道課
	田 中 秀 雄	建設部土木課	市民部衛生課
	細 谷 春 好	” ”	建設部下水道課
	古 谷 久 雄	” 都市計画課	企画財政部税務課
	本 橋 栄 蔵	” 下水道課	” 企画財政課
	滝 島 肇	” ”	建設部土木課
	森 田 昇 一	” ”	” 水道事務所
	内 山 久 江	” 水道事務所	市民部経済課
	田野倉 純 男	” ”	建設部土木課
	森 田 浩 美	” ”	” ”
	福 島 州 代	会計課	福祉部保険年金課
	江 田 敏 雄	教育委員会学務課	市民部市民課

(3) 採 用

年 月 日	氏 名	所 属	職 種
53. 4. 1	森 田 秀 司	議会事務局	事務職
	谷 部 清	企画財政部税務課	”
	森 田 英 夫	市民部経済課	”
	岩 田 守 由	総務部管財課	”
	渡 辺 清	建設部下水道課	技術職
	清 水 勲	福祉部保険年金課	事務職

年 月 日	氏 名	所 属	職 種
53. 4. 1	大 竹 澄 代	企画財政部税務課	事務職
	渡 辺 和 子	福祉部保険年金課	〃
	笹 本 幸 三	建設部下水道課	〃
	萩 原 晴 男	市民体育館	〃
	田 村 博 敏	〃	〃
	小 峰 将 史	教育委員会庶務課	技術職
	清 水 洋 美	〃 学務課	事務職
	川 島 愛 子	市立第一小学校	〃
	新 井 美 佐 恵	市立第三中学校	〃
	小 野 美 喜 子	市立第五小学校	〃
	島 田 明 美	市立保育園	保 母
	野 人 加 津 美	〃	〃
	田 中 紀 子	〃	〃
	池 田 輝 男	学校給食センター	作業員
53. 7. 1	吉 沢 勝 治	市民部衛生課	〃
	佐 藤 貞 二	学校給食センター	〃
53. 10. 1	臼 井 一 夫	総務部管財課	専任当直員
54. 1. 1	佐 藤 知	学校給食センター	作業員

(4) 派 遣

氏 名	職 名	期 間
佐 藤 喜 一 郎	会計課長	自治大学校二部 62 期生 53. 4. 6 ~ 53. 6. 22
岩 崎 好 亮	税務課長	〃 64 期生 54. 1. 8 ~ 54. 3. 24
田 村 一 郎	課 長	西 多 摩 衛 生 組 合 52. 6. 1 ~ 54. 3. 31

(5) 退 職

年 月 日	氏 名
53. 4. 30	永 野 加 代 子
8. 12	中 村 小 市
10. 21	菊 地 英 夫
12. 31	島 田 猛
"	柴 田 正 敏
"	村 木 サ タ
54. 3. 31	船 木 甚 平

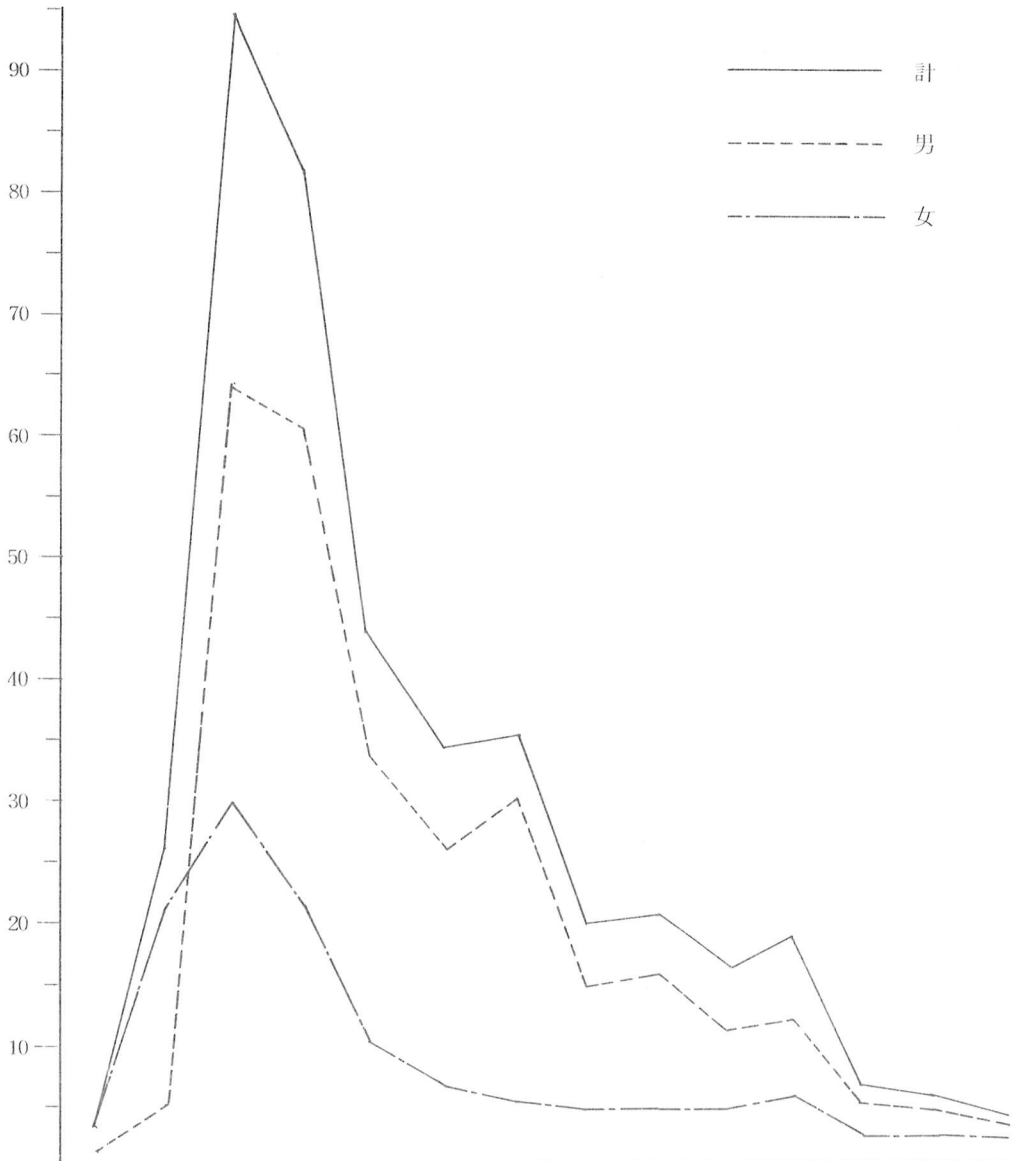
4. 採用試験

試 験 日	職 種	応 募 者	受 験 者	登 録 者 (採 用 者)
53. 4. 25	清 掃 作 業 員	16人	13人	3 (3)人
"	給 食 作 業 員	1	1	1 (1)
53. 11. 12	事 務 職	252	222	15 (12)
54. 1. 19	学 校 事 務 職	39	38	4 (3)
"	用 務 員	31	31	3 (2)
"	給 食 作 業 員	17	13	3 (2)

5. 職員の居住地状況

市 町 村 名	人 員	市 町 村 名	人 員
福 生 市	203 人	小 金 井 市	2 人
青 梅 市	54	立 川 市	1
秋 川 市	33	保 谷 市	1
羽 村 町	26	東 大 和 市	1
日 の 出 町	18	人 間 市	1
昭 島 市	15	横 浜 市	1
奥 多 摩 町	13		
瑞 穂 町	12		
五 日 市 町	10		
八 王 子 市	6		
武 蔵 村 山 市	4		
檜 原 村	4		
日 野 市	3		
合 計		408 人	

6. 年齢別職員数



年齢	18 ~ 19	20 ~ 23	24 ~ 27	28 ~ 31	32 ~ 35	36 ~ 39	40 ~ 43	44 ~ 47	48 ~ 51	52 ~ 54	55 ~ 57	58 ~ 60	61 ~ 64	65 ~ 69	計
計	4人	26人	94人	82人	43人	34人	35人	19人	21人	16人	18人	7人	6人	3人	408人
男	1	5	64	61	33	27	30	15	16	11	12	5	4	2	286
女	3	21	30	21	10	7	5	4	5	5	6	2	2	1	122

7. 特別職報酬等審議会

(1) 委員

氏 名	住 所
山 下 光 一	福生市志茂 1 2 0 番地
田 村 匡 雄	“ 福生 1, 1 1 2 “
宮 川 昭 二	“ “ 8 7 1 “
大 野 忠 一	“ “ 1, 6 8 5 “
宮 岡 一 雄	“ 熊川 3 3 3 “
吉 増 一 馬	“ 福生 4 0 6 “
村 野 弘	“ “ 4 1 9 “
小 林 暢 吉	“ 熊川 1, 0 0 5 “
天 田 君 子	“ 本町 2 “

(2) 諮 問

福総職発第 2926 号
昭和 54 年 3 月 1 日

福生市特別職報酬等審議会々長 殿

福生市長 石 川 常 太 郎

特別職の報酬等の額について（諮問）

福生市特別職報酬等審議会条例第 2 条の規定により次の事項について諮問いたします。

1. 市議会議員の報酬額
2. 市長等の給与額
3. 教育長の給与額
4. 上記改定に伴う実施時期

(3) 審議会の経過

会 議	年 月 日	場 所
第 1 回	5 4. 3. 1	3 階 会 議 室
2	5 4. 3. 2 8	3 階 委 員 会 室
3	5 4. 4. 2 5	〃
4	5 4. 5. 1 4	〃

(4) 答 申 次 頁

8. 給与改定

年 度	福 生 市				東京都人事委員会勧告				国家公務員人事院勧告			
	53		52		53		52		53		52	
給 料	6,100 ^円	3.22 [%]	9,200 ^円	5.27 [%]	6,927 ^円	3.18 [%]	11,425 ^円	5.71 [%]	5,947 ^円	3.15 [%]	10,611 ^円	6.12 [%]
諸手当等	992	0.52	1,868	1.07	1,219	0.56	1,943	0.97	1,322	0.69	1,394	0.80
計	7,092	3.74	11,068	6.34	8,146	3.74	13,368	6.68	7,269	3.84	12,005	6.92

昭和54年5月14日

福生市長 石川 常 太 郎 殿

福生市特別職報酬等審議会

会長 山 下 光 一

特別職の報酬等の改定について（答申）

昭和54年3月1日付け、福総庶発第2926号をもって諮問のあったことについて、別紙のとおり答申いたします。

答 申 書

福生市長から、昭和54年3月1日付けをもって「市議会議員並びに市長等の報酬額の改定と実施時期」について諮問を受けた当審議会は、まず審議を行うに際し、各委員は市民の代表であると同時に、その重要性を深く認識し、終始公正な立場に立って、慎重に審議してまいりました。

申し上げるまでもなく、かつてない長期の景気停滞と大幅な円相場の高騰という異常な事態が続いた我が国の経済情勢も、最近ようやく長期低迷不況から景気回復へのきざしが見えはじめてまいりました。

こうした情勢を反映して、今春斗では一部不況産業を除いて、5年ぶりに賃上率が物価上昇率を上廻っています。しかし、一方では完全失業者数は135万人と前年比で9万人を越えており、依然として低成長時代に変わりはなく、低率アップが完全に定着した春斗となっているのが実情であります。

しかしながら、こうした社会情勢の激しい変動のなかでも、行政の多様化、複雑化はもとより、地方自治体に対する行政需要は日増しに増加する傾向にあります。当市におきましても住民福祉の

向上を基本に、生活環境施設の整備並びに教育文化施設等の施策が着実に行われており、常に住民の幸せを願って御努力を傾注されております市長をはじめ市議会議員、その他市政にたずさわる各位に対し、委員一同心から敬意を表します。

さて、諮問を受けた報酬額等の改定であります。まず最初に最近の社会経済情勢、当市の財政状況等、又各市との均衡上現行報酬額等が妥当なものであるかどうかについて検討を行なうことにしました。そのために、都下各市町の財政力に関する調、報酬額等の改定状況、一般職員の給料との比較、又、消費者物価の動向等十分な資料を事務局に求め、これらを有効適切な資料としながら積極的な審議を行ったところ、この際当市におきましても、報酬額等の改定を行うべきであるとの意見で全会一致をみた次第であります。

しかしながら、本年は統一地方選挙が行われ、市政に対する市民の関心も一層高まっており、当審議会としても引上額の決定については、市民を代表する立場から、冒頭でも申し上げましたとおり、その責務の重要性を深く自覚し、安易な考え方で決定することは、今日のような不安定な社会情勢のなかで、ましてや中小企業を多く擁する当市ではまだまだ不況感が強く、市民の理解を得ることは極めて困難であり、このことがかえって今後の円滑な行政運営の支障になりかねないことを深く認識し、その結果が十分納得の得られるものであるよう配慮しながら、慎重に審議してまいりました。

ついては、今回の審議会における報酬額等改定の要素となった主なものについて項目ごとに列記してみますと、

1. 他市町村との比較

当市の報酬額等は、昭和53年4月1日に改定したものであるが、その後都下の各市町村で報酬額等の改定が実施されており、当市の報酬額等は26市中下位にあります。又一方財政力をみても決して余裕のある状況ではありませんが、53年度決算見込では健全に財政は維持されています。ただし、市民一人当りの税収額については、26市中依然として24番目で市民の税負担は他市よりかなり少ないことを示しています。その反面市民一人当りの決算額、投資的経費は26市中上位にあります。このことは、理事者、市議会議員各位が地方財政の危機が叫ばれているなかで、福生市の特殊性を十分理解し、民生安定のため行政を積極的に推進する等、常に活発な政治活動を行っている結果、補助金の獲得等、自主財源以外の資金により、市民に多くの福祉を還元していることを表わしているもので、その責任と労に報いるための報酬額等としては、現在、

決して十分なものであるとは言えません。

2. 一般職員との比較

一般職員については、昭和53年4月1日にさかのぼって給与改定が実施されており、その結果現行一般職の職員給与と市長等常勤特別職職員の給料を比較すると僅差にすぎません。

このままでいくと、今年8月に人事院勧告が出され、昭和54年4月1日から一般職員の給与改定が実施されると、市長等常勤特別職職員の給料を上廻ることは確実であります。市長等常勤特別職といえども勤務形態は一般職員と同様であり、増大する行政需要を適確に判断し処理する能力と責任を要求され、常に住民福祉の向上を図るべき職責は、一般職員に比べて非常に高いものがあり、その責務はますます重要になってきております。

このような観点から給料に対する基本的な考え方は、それぞれの職務と責任の度合い、財政構造社会経済情勢、他市町村との均衡、一般職の職員給与の状況を勘案し定めるのが望ましい。従って一般職員より上廻って当然であるとも考えられます。

3. 今春斗における賃金引上げ

統一地方選挙と長期低迷不況から景気回復への変わり目の中で展開された今春斗は、石油危機の昭和50年から過去4年間賃上率は消費物価に満たないものに推移してきましたが、5年ぶりに造船などの一部不況産業を除いて、53年度物価上昇率を上廻っており、その要因は景気が回復してきた経済情勢にあると思われます。しかし、実質賃金は確保したと言っても、賃上げそのものは全体として、金額でややアップし、率で昨年並みかやや下廻り気味というのが大体の傾向であり、依然として低成長時代の低率アップが完全に定着した春斗となっているのが実情であります。

4. 福生市の特殊性

西多摩の表玄関として商業を中心に発展をしている当市は、一方では、横田基地の大半をかかえ、単に行政面積を狭小化させるとどまらず、市民生活にも大きな不安と障害をもたらし更に広域的都市活動を阻害するとともに、市民感情的にも問題が山積されている。従って、基地存在に伴う補償、財源の確保、施設の拡充等、民生安定のため、他市にはない多くの困難を背負っています。

以上報酬額等の改定につきまして審議会における意見の主なものを要約しましたが、この他にも多数の意見が出されそれらを調整しつつ慎重に審議を行いました結果、極めて厳しい社会情勢

であります。市長をはじめ市議会議員各位の今後の活躍をさらに期待申し上げ、その重責に対する処遇といたしましてはまことに不満足なものであると思われませんが、次のとおり本答申を行うものであります。

なお、理事者、議員諸氏におかれましては諸般の情勢を御賢察いただき、なお一層の御努力によりまして、その職務を遂行されますよう期待いたします。

1. 議会議員の報酬額

議 長	月額	2 5 0,0 0 0	円
副 議 長	〃	2 2 5,0 0 0	円
常任委員長	〃	2 1 5,0 0 0	円
議 員	〃	2 1 0,0 0 0	円

2. 市長等の給料の額

市 長	月額	5 0 0,0 0 0	円
助 役	〃	4 3 5,0 0 0	円
収 入 役	〃	4 2 0,0 0 0	円
教 育 長	〃	4 2 0,0 0 0	円

3. 実施時期

本答申に係る改定は、昭和54年4月1日から実施すること。

審 議 会 の 審 議 経 過

回 数	開 会 日	審 議 内 容
第 一 回	<p>3 月 1 日</p> <p>午 前 1 0 時</p> <p>3 階 会 議 室</p>	<p>1. 委員委嘱</p> <p>2. 会長の互選及び会長職務代理の指定</p> <p style="text-align: center;">会 長 山 下 光 一</p> <p style="text-align: center;">職務代理 田 村 匡 雄</p> <p>3. 市長からの諮問</p> <p>4. 資料説明と今後の運営</p>
第 二 回	<p>3 月 2 8 日</p> <p>午 前 9 時 3 0 分</p> <p>3 階 委 員 会 室</p>	<p>1. 審 議</p> <p style="padding-left: 2em;">(1) 改定することに決定</p> <p>2. 今後の運営</p>
第 三 回	<p>4 月 2 5 日</p> <p>午 前 1 0 時 3 0 分</p> <p>3 階 委 員 会 室</p>	<p>1. 追加資料の提出と説明</p> <p>2. 審 議</p> <p style="padding-left: 2em;">(1) 額の算出について</p> <p style="padding-left: 2em;">(2) 額の調整及び決定</p> <p>3. 今後の運営</p>
第 四 回	<p>5 月 1 4 日</p> <p>午 後 3 時</p> <p>3 階 委 員 会 室</p>	<p>1. 答申書の作成及び最終決定</p> <p>2. 市長に対し答申</p> <p>3. 閉 会</p>

職 員 厚 生 係

1. 職 員 研 修

研 修 者	期 日	日 数	対 象 者	修了者数	主 な 研 修 内 容
組 織 内 研 修					
新規採用職員研修	4. 4～ 4. 5	2 日	新規採用職員	19人	福生市の職員となって、職場の人間関係
中堅職員研修(第1回)	10. 17～ 10. 18	2	入所5～6年の 主事・技師	39	中堅職員の立場、仕事の進め方、その他
” (第2回)	10. 26～ 10. 27	2	”	38	”
係長研修(第1回)	11. 16～ 11. 17	2	係長及び相当職	23	管理の基礎、優秀なチームづくり
” (第2回)	11. 21～ 11. 22	2	”	24	”
東京都市町村職員研修所研修					
新任研修第一部(第1回)	4. 10.～ 4. 15	5.5	新規採用職員	4	あなたの仕事、職場のエチケット、その他
” (第2回)	6. 5～ 6. 10	5.5	”	7	”
” (第3回)	11. 13～ 11. 18	5.5	”	8	”
新任研修第二部高卒(第1回)	9. 19～ 9. 22	6	新任一部修了者	2	憲法と地方自治のあらまし、多摩島しょ問題
” (第2回)	11. 1～ 11. 9	6	”	3	”
” (第3回)	3. 1～ 3. 8	6	”	5	”
新任研修第二部大短卒(第1回)	10. 12～ 10. 19	6	”	4	憲法と地方自治制度、多摩島しょ問題
” (第2回)	11. 21～ 11. 30	6	”	2	”
” (第3回)	2. 15～ 2. 22	6	”	3	”

研 修 者	期 日	日 数	対 象 者	修了者数	主 な 研 修 内 容
現任研修第一部(第1回)	4. 4 ~ 4.12	7 日	新任研修修了者及び 入所2年未満の者	2人	民法、事務管理、その他
” (第2回)	5. 9 ~ 5.17	7	”	2	”
” (第3回)	8. 22 ~ 8.30	7	”	2	”
” (第4回)	9. 5 ~ 9.13	7	”	2	”
” (第5回)	12. 5 ~ 12.13	7	”	2	”
” (第6回)	1. 30 ~ 2. 7	7	”	1	”
” (第7回)	2. 27 ~ 3. 7	7	”	3	”
現任研修第二部(第1回)	5. 30 ~ 6. 6	6	現任一部修了者及び 入所6年以上の者	1	都市問題、事例討議、その他
” (第2回)	6. 8 ~ 6.15	6	”	2	”
” (第3回)	6. 22 ~ 6.29	6	”	2	”
” (第4回)	7. 6 ~ 7.13	6	”	2	”
” (第5回)	9. 21 ~ 9.28	6	”	2	”
” (第6回)	12.12 ~ 12.19	6	”	2	”
” (第7回)	1. 16 ~ 1.23	6	”	2	”
” (第8回)	3. 6 ~ 3.13	6	”	2	”
係長研修第一部(第2回)	7. 17 ~ 7.21	5	52年度未修者 及び昇格者	1	係長の役割、今日の行政環境
” (第3回)	8. 7 ~ 8.11	5	”	1	”
” (第4回)	10. 2 ~ 10. 6	5	”	1	”
” (第5回)	11. 6 ~ 11.10	5	”	1	”

研 修 者	期 日	日 数	対 象 者	修了者数	主 な 研 修 内 容
係長研修第一部(第6回)	1.29～2.2	5日	52年度未修者 及び昇格者	1人	係長の役割、今日の行政環境
係長研修第二部(第1回)	5.23～5.26	4	係長一部修了者	1	部下指導とリーダーシップ、その他
” (第2回)	7.4～7.7	4	”	1	”
” (第4回)	8.15～8.18	4	”	1	”
” (第5回)	10.24～10.27	4	”	1	”
” (第6回)	11.14～11.17	4	”	1	”
” (第7回)	1.23～1.26	4	”	1	”
” (第8回)	2.20～2.23	4	”	1	”
課長研修第一部(第2回)	8.28～8.31	4	52年度未修者 及び昇格者	1	管理者の役割、これからの地方自治行政
課長研修第二部(第1回)	8.1～8.3	3	課長一部修了者	1	自治体をめぐる諸問題、その他
” (第2回)	8.23～8.25	3	”	1	”
” (第3回)	10.23～10.25	3	”	1	”
部長研修	7.24～7.25	2	部長	1	今日の行政の動向
指導技法科研修(第1回)	4.12～4.21	4.5	係長	1	研修の進め方
道路科研修	5.18～5.26	7	道路関係職員	1	道路の維持補修、工事の施工管理
保母科研修(現任)	6.14～6.21	6.5	入所6年未満の保母	1	学級運営、心身障害児保育
固定資産税科研修	7.5～7.12	6	固定資産関係職員	1	固定資産税、地方税法
人事管理科研修	7.18～7.25	6	人事関係職員	1	人事実務、定数管理

研 修 名		期 日	日 数	対 象 者	修了者数	主 な 研 修 内 容
	財 務 会 計 科 研 修	8. 7. ~ 8. 11	5 日	会計関係職員	1 人	収入、支出事務、財務会計制度の概要
	保 母 科 研 修 (現 任)	8. 23 ~ 8. 30	6	入所 6 年未満の保母	1	学級運営、心身障害児保育
	徴 収 事 務 科 研 修	8. 28 ~ 9. 8	10	徴収関係職員	1	滞納処分、差押処分
	住 民 税 科 研 修	10. 2 ~ 10. 9	6	住民税関係職員	1	地方税法、住民税 (個人、法人)
	接 遇 指 導 者 養 成 科 研 修	10. 2 ~ 10. 5	4	係長以上の者	1	ことばと態度、市民と窓口
	地 方 自 治 法 科 研 修	10. 19 ~ 11. 1	10	採用後 3 年以上の者	1	地方公共団体の事務、権能
	地 方 公 務 員 法 科 研 修	1. 18 ~ 2. 8	8	”	1	人事機関、職員に適用される基準
	広 報 広 聴 科 研 修	2. 1 ~ 2. 7	5	実務経験 2 年未満の者	1	行政広報論、広聴の技法と実際
	行 政 法 科 研 修	2. 5 ~ 2. 22	7	採用後 3 年以上の者	1	行政法通則、行政組織法
	特 別 研 修 (第 1 回)	5. 9	0.5	管理監督者以上	9	人生設計と自己管理
	” (第 2 回)	10. 27	0.5	全職員	8	野球と人生
自 治 大 学 校 研 修						
	第 二 部 第 6 2 期 研 修	4. 6 ~ 6. 22	5 9	30 才以上 43 才未満 の係長以上の者	1	法制経済、地方行政
	第 二 部 第 6 4 期 研 修	1. 8 ~ 3. 24	5 6.5	”	1	”
東 京 都 公 害 局 研 修						
	公 害 実 務 研 修 (初 級)	10. 2 ~ 10. 5	4	公害関係職員	1	公害の現状と対策
東 京 法 務 局 研 修						
	戸 籍 事 務 研 修 (初 級)	6. 12 ~ 6. 16	5	戸籍関係職員	2	戸籍法総論、出生、認知
	” (中 級)	6. 19 ~ 6. 21	3	”	1	涉外戸籍、戸籍訂正

研 修 者		期 日	日 数	対 象 者	修了者数	主 な 研 修 内 容
	戸籍事務研修(初級)	6.26～6.30	5日	戸籍関係職員	1人	戸籍法総論、出生、認知
	” (初級)	10.2～10.6	5	”	1	”
	” (中級)	11.15～11.17	3	”	2	涉外戸籍、戸籍訂正
東京都民生局研修						
	社会福祉主事資格認定研修	5.22～12.19	60	福祉関係職員	1	福祉概論、福祉六法
東京都財務局研修						
	防災行政無線従事者研修	1.16～1.24	8	防災関係職員	1	無線電話法規、無線工学

2. 福 利 厚 生

(1) 福生市職員共済組合

ア 事業実施状況

月 日	事 業 内 容	参加人員
4. 1.～ 3. 31	職員家族の保養施設を開設	772人
7. 8	第18回都市町村親睦卓球大会に参加	11
7. 15	第19回都市町村親睦野球大会に参加	40
7. 29	第14回26市親睦対抗陸上競技大会に参加	9
8. 4	第28回七夕まつり民謡パレードに参加	70
8. 12	第30回26市親睦バレーボール大会に参加	26
9. 2	第18回都市町村親睦バレーボール大会に参加	28
8. 25～10. 22	職員親睦旅行を実施	130
54年 3. 22	福利厚生施設設置す(体力増強のためトレーニング用器具備付)	
3. 25	職員、家族慰安会実施	727

イ 給付金支給状況

種 類	件 数	金 額
入 学 祝 金	24 人	288,000 円
結 婚 祝 金	組 合 員 21	752,000
	家 族 8	
結 婚 記 念 祝 金	5	100,000
出 産 祝 金 及 び 見 舞 金	22	264,000
傷 病 見 舞 金	組 合 員 25	661,000
	家 族 3	
弔 慰 見 舞 金	13	591,300
退 職 慰 労 金	7	461,720

ウ 生計資金貸付状況

貸 付 者 数	109 人
貸 付 金 額	9,795,000 円
運 用 資 金 額	4,500,000 円

(2) 東京都市町村職員共済組合

ア 組合員数及び被扶養者数

54.3. 現在

組 合 員 数			被 扶 養 者 数
男	女	計	
290 人	122 人	412 人	481 人

イ 掛金負担金

短 期		長 期			事 務 費
掛 金	負 担 金	掛 金	負 担 金	追加費用 (既裁定含む。)	
36,764,477 円	36,766,255 円	39,373,258 円	54,781,895 円	41,568,460 円	2,299,540 円

ウ 各種給付金

(7) 短期給付金

種 類		件 数	金 額
出 産 費	組 合 員	7 件	955,500 円
	配 偶 者	1 1	1,277,940
育 児 手 当 金	組 合 員	7	16,800
	配 偶 者	1 1	26,400
埋 葬 料	組 合 員	0	0
	被 扶 養 者	3	369,460
療 養 費	組 合 員	3	68,580
	被 扶 養 者	2	20,930
高 額 療 養 費		1 3	302,337
出 産 手 当 金		0	0
傷 病 手 当 金		0	0
休 業 手 当 金		0	0
災 害 見 舞 金		0	0
弔 慰 金	組 合 員	0	0
	被 扶 養 者	0	0

(1) 長期給付金

種 類	件 数	金 額
退 職 年 金	3 件	4,282,700 円
減 額 退 職 年 金	0	0
通 算 退 職 年 金	3	1,561,800
退 職 一 時 金	1	255,800
返 還 一 時 金	0	0
廃 疾 年 金	0	0
廃 疾 一 時 金	0	0
遺 族 年 金	0	0
死 亡 一 時 金	0	0
通 算 遺 族 年 金	0	0

(2) 付加給付金

種 類	件 数	金 額	
家 族 療 養 費	1,630 件	3,640,634 円	
結 婚 手 当 金	24	720,000	
災 害 見 舞 金	0	0	
埋 葬 料	組 合 員	0	
	被 扶 養 者	3	150,000
出 産 費	組 合 員	7	280,000
	被 扶 養 者	11	440,000
育 児 保 健 助 成 金	18	136,800	
入 院 附 加 金	74	533,500	
入 院 助 成 金	57	280,000	

エ 貯金及び貸付状況

種 類		件 数	金 額
貯 金 残 高 (54.3末)		308 件	188,968,548 円
貸 付	普 通 貸 付	37	19,160,000
	住 宅 貸 付	17	44,750,000
	特 別 貸 付	0	0

オ 健康組合員の表彰

男	女	計
32 人	14 人	46 人

カ 契約旅館・保養所利用状況

種 別	利 用 者 数 (被扶養者含む。)	補 助 金 額
契 約 旅 館	379 人	568,500 円
契 約 保 養 所	50	37,500
保 養 所 (たてしな)	157	235,500

(3) 健康管理

ア 検 診

種 目	実 施 期 日	受 診 人 員
レ ン ト ゲ ン 検 診	4月17日	324 人
定 期 健 康 診 断	4月25日 26日 27日	234
胃 検 診	6月2日 3日	40

(4) 公務災害補償

ア 法令別発生状況

区 分	地方公務員災害補償法	非常勤職員公務災害補償条例	計
件 数	8 件	0 件	8 件

イ 職務態様別発生状況

区 分	職 務 遂 行 中		職務遂行中に 伴う必要行為中	出 張 中	計
	施 設 内	施 設 外			
事 務 職	0 件	0 件	0 件	2 件	2 件
技 術 職	0	0	0	1	1
労 務 職	4	1	0	0	5
計	4	1	0	3	8

(5) 被服貸与状況

区 分	男 子		女 子	
	事 務 服		事 務 服	
種 類	夏用事務服	冬用事務服(上)	夏用事務服(上)	冬用事務服(上)
貸与数量	0	11 (新採分 10人)	93	6 (新採分)
貸与者数	0	11 (栄養士分 1人)	87	12

(6) 東京都市町村職員退職手当組合

ア 負担金

種 類	金 額
市 長	2,862,500 円
助 役	1,315,000
収 入 役	1,056,640
教 育 長	1,073,280
一 般 職	5,857,606.3
特 別 負 担 金	15,538,590

イ 退職手当

種 類	件 数	金 額
普 通 退 職	4 件	16,362,842 円
死 傷 病 退 職	0	0
勸 し ょ う 退 職	3	4,332,986.0

事 務 機 械 係

1. タイプ浄書及び印刷関係機械の種類

(1) タイプ浄書の機械

和文タイプライター	4 台
-----------	-----

(2) 印刷に使用する機械

ゲーハー輪転機	1 台
オフセット印刷機一式	1
手刷用謄写板	2
リソーファックス(原稿複写機)	1

(3) そ の 他

ユービックス	1 台
リコピー	1
電動紙折機	1
紙裁断機(大)	1
〃 (小)	1
紙穿孔機	1

2. 各課局所タイプ浄書及び印刷関係

課局所名	中質紙	上質紙 45 K	上質紙 55 K	上質紙 70 K	上質紙 90 K	上質紙 110 K	上質紙 135 K	A模造紙	タイプ紙	感光紙	
										B 4	B 5
議事 会局	43,430	2,861	967	1,000		50	272	380	111	450	355
企 画課	32,178	112,041	17,006	2,585	372	4	106	100	502	340	623
税 務課	18,951	15,892	3,193	640	505	151		652	343	60	61
秘 書室	2,023	645	227		70				32		
庶 務課	65,918	10,377	7,086	570	2,405	1,954		150	330	174	666
管 財課	14,631	9,098	13,151	1,800		931	312	300	333	20	40
市 民課	23,167	15,578	14,628	460	950	1,028	3,690	650	367	81	463
経 済課	46,780	4,410	1,793	1,230	220	575		2,000	348		
衛 生課	24,115	25,288	5,659	200	490	652	72		348	128	513
保 險課	30,193	11,737	1,187	530	385	1,613	350	280	181	130	240
福 祉所	37,679	19,917	8,839	2,105	6,372	1,851	1,700	400	313	356	902
土 木課	11,587	8,881	2,748	175	125	50	55	160	605	80	205
都 市課	9,685	13,567	15,310	190	330	80	160	600	566	88	81
下 水道課	19,710	34,163	15,410	1,230	320	20	300		316	1	6
水 道所	4,319	4,225	1,352	1,135	582		800		148		
会 計課	8,498	3,613	323	46		3		189	37	44	214
選 管局	2,023	4,958	7,527	386		315	320	385	192	5	44
監 査局	5,087	1,767	2,314		100				80	33	122
(教育) ・庶務課	3,245	264	3,000			6			46		
・学務課	25,785	3,400	1,760	2,001	100	51	2,604	2,600	129		
・社 会課	72,973	4,795	3,725	410	230	648	3,440		102		
・学 校課	12,341	2,259	188	65					22		
・市 民館	7,395	1,906	675	500		1,206			95		
・公 民館											
各種団体	7,837	1,969	38		8	38			34	75	65
計	529,550	313,611	128,106	17,258	13,564	11,226	14,181	8,846	5,580	2,065	4,600

(タイプ原紙= 1,491枚 オフセット原紙= 4,918枚 官・私製ハガキ= 8,560枚)