

庶務職員課

庶務係  
人 事 係  
職 員 厚 生 係  
事 務 機 械 係

# 庶 務 係

## 1. 儀式及び表彰

### (1) 儀 式

な し

### (2) 自治表彰

氏 名、	対 象 理 由
大 野 行 夫	多年にわたり市議会議員として市の発展に貢献した功績
高 波 忠	"
宇佐美 良 時	"
山 崎 良之助	多年にわたり市議会議員及び市教育委員会委員として市の発展に貢献した功績
平 井 賢 治	多年にわたり町議会議員及び市農業委員会委員として市の発展に貢献した功績
井 上 東 一	多年にわたり市農業委員会委員として市の発展に貢献した功績
島 田 猛	多年にわたり市職員として市行政に貢献した功績

### (3) 一般表彰

氏 名(団体名)	対 象 理 由
清 水 守 男	多年にわたり消防団員として消防行政に貢献した功績
井 上 嘉 介	"
竹 田 博 行	"
森 田 昌 巳	"
天 野 晃 嗣	"
古 畑 光 章	"
沢 本 紀 男	"
細 瀨 活 美	"
菅 沼 勝 利	"

氏 名	対 象 理 由
森 田 喜代見	多年にわたり消防団員として消防行政に貢献した功績
川 邊 信 行	〃
森 田 政 廣	〃
佐 藤 義 和	多年にわたり町会長として市行政に貢献した功績
鮎 澤 美代子	多年にわたり市民福祉の充実に貢献した功績
田 村 富十郎	〃
古 谷 富 治	〃
染 谷 島 吉	市道用地を寄付した行為による。
谷 部 登	〃
橋 本 勇 蔵	〃
田 村 昌 一	〃
木 村 久 雄	〃
武 田 ま す	〃
武 田 潔 美	〃
加賀城 治 美	〃
石 崎 貞 子	〃
田 中 利 次	〃
菅 野 直 美	〃
大 野 豊 治	〃
羽生田 勝 商	〃
24時間テレビ リタイア委員会	身体障害者輸送車（1台）を寄付した行為による。
木 村 俊 男	家庭菜園用地として土地を無償で提供している行為による。
木 村 一 夫	〃
木 村 隆 治	〃

(4) 職員表彰

氏 名	対 象 理 由
岡 部 清 人	永 年 勤 続
倉 田 光 夫	〃
森 田 正 久	〃
中 村 美 雄	〃
宮 城 真 一	〃
市 川 公 一	〃
森 田 則 男	〃
青 木 近 三	〃
井 上 喬	〃
田 野 倉 正 美	〃
田 辺 泉 子	〃
石 川 利 男	〃

## 2. 私 立 学 校

### (1) 幼稚園及び各種学校

#### ア 認可私立幼稚園

園 名	所 在 地	園 長 名	設 置 者 名	認 可 年 月 日
聖愛幼稚園	福生市大字熊川 490番地	野口新輝	個人 野口甚之助	昭和39年 2月 5日
福生多摩幼稚園	福生市大字福生 1.276番地	井上敬三	個人 野村 三代	昭和39年 3月19日
牛浜幼稚園	福生市大字熊川 960番地	尾亦永作	個人 高橋 弘喜	昭和40年 2月12日
清岩院幼稚園	福生市大字福生 509番地	榎本乃子	宗教法人代表 榎本 令秀	昭和40年12月25日

#### イ 認可私立各種学校

学 校 名	所 在 地	校 長 名	設 置 者 名	認 可 年 月 日
福生珠算学校	福生市志茂190番地	山崎茂男	山崎茂男	昭和29年 4月19日
福生病院附属 准看護学院	福生市加美平一丁目 6番地1	井沢良夫	東京都国民健康保険 団体連合会	昭和43年12月24日

### (2) 助成状況

#### ア 私立幼稚園等園児保護者負担軽減補助金

年 齢 別	補 助 対 象 園 児 延 人 員	補 助 金 額
3 歳 児	5 8 2 人	5 8 2, 0 0 0 円
4 歳 児	6, 9 1 4	1 9, 3 5 9, 2 0 0
5 歳 児	6, 8 8 1	2 0, 6 4 3, 0 0 0
計	1 4, 3 7 7	4 0, 5 8 4, 2 0 0

イ 幼稚園就園奨励費補助金

区 分		対 象 人 員	補 助 金 額
		人	円
4 歳 児	市民税が非課税となる世帯又は生活保護法の規定による保護を受けている世帯の該当	14	1,120,000
	市民税の所得割が非課税となる世帯の該当	4	252,000
	市民税の所得割額が60,000円以下となる世帯の該当	335	12,060,000
5 歳 児	市民税が非課税となる世帯又は生活保護法の規定による保護を受けている世帯の該当	8	640,000
	市民税の所得割が非課税となる世帯の該当	5	315,000
	市民税の所得割額が60,000円以下となる世帯の該当	319	11,484,000
計		685	25,871,000

ウ 未就園児入学祝金

支 給 対 象	昭和54年度に小学校に入学した児童のうち幼児施設に未就園であった児童
支 給 対 象 人 員	児 童 25人
支 給 額	児童1人につき 6,000円
	総 額 15,000円

3. 募金許可事務

募金許可申請なし。

#### 4. 文書収発状況

##### (1) 文書取扱件数

登録文書	3,482 <sup>件</sup>
收受文書	7,156
計	10,638

##### (2) 特殊文書收受件数

現金書留	2,361 <sup>件</sup>
書留	1,373
小包	390
計	4,124

##### (3) 月別郵便発送文書

月	別	件数	金額
	4	58,952 <sup>件</sup>	2,344,395 <sup>円</sup>
	5	37,727	1,370,575
	6	11,788	604,560
	7	28,066	1,245,000
	8	14,439	624,195
	9	42,193	1,053,545
	10	25,133	1,042,095
	11	9,280	520,305
	12	13,646	586,595
55年	1	15,724	689,400
	2	25,582	1,044,490
	3	8,895	444,640
	計	291,425	11,569,795

## 5. 条例等の制定改廃

### (1) 条例

条例番号	件名	公布年月日	施行年月日
14	議会の議員の昭和54年6月期期末手当の支給割合等を定める条例	54. 6. 18	54. 6. 18
15	福生市の一般職員の昭和54年6月期期末手当の支給割合等を定める条例	54. 6. 18	54. 6. 18
16	福生市民憲章制定審議会条例	54. 7. 2	54. 7. 2
17	議会の議員の報酬及び費用弁償等に関する条例の一部を改正する条例	54. 7. 27	54. 7. 27
18	非常勤の特別職の職員の報酬及び費用弁償に関する条例の一部を改正する条例	54. 7. 27	54. 7. 27
19	福生市長等の給与に関する条例の一部を改正する条例	54. 7. 27	54. 7. 27
20	福生市教育委員会教育長の給与及び旅費等に関する条例の一部を改正する条例	54. 7. 27	54. 7. 27
21	福生市消防団条例の一部を改正する条例	54. 7. 27	54. 7. 27
22	福生市児童育成手当条例の一部を改正する条例	54. 7. 27	54. 10. 1
23	福生市児童遊園条例の一部を改正する条例	54. 7. 27	54. 7. 27
24	福生市国民健康保険条例の一部を改正する条例	54. 9. 25	54. 9. 25
25	議会の議員の昭和54年12月期期末手当の支給割合等を定める条例	54. 12. 13	54. 12. 13
26	福生市の一般職員の昭和54年12月期期末手当の支給割合等を定める条例	54. 12. 13	54. 12. 13
27	福生市立図書館設置条例の一部を改正する条例	54. 12. 25	市規則で定める (55. 4. 2)
28	福生市国民健康保険条例	54. 12. 25	55. 4. 1
29	福生市国民健康保険税条例	54. 12. 25	55. 4. 1
30	議会の議員の報酬及び費用弁償等に関する条例の一部を改正する条例	54. 12. 25	55. 1. 1
31	福生市の一般職員の給与に関する条例の一部を改正する条例	54. 12. 25	54. 12. 25
55年 1	福生市の一般職員の昭和55年3月期期末手当の支給割合等を定める条例	55. 3. 18	55. 3. 18



条例番号	件名	公布年月日	施行年月日
2	福生市地域会館条例の一部を改正する条例	55. 3. 31	市規則で定める ( 55. 5. 8 )
3	福生市児童遊園条例の一部を改正する条例	55. 3. 31	55. 3. 31
4	福生市都市公園条例の一部を改正する条例	55. 3. 31	55. 3. 31
5	非常勤の特別職の職員の報酬及び費用弁償に関する条例の一部を改正する条例	55. 3. 31	55. 4. 1
6	福生市育英資金支給条例の一部を改正する条例	55. 3. 31	55. 4. 1
7	福生市廃棄物の処理及び清掃に関する条例の一部を改正する条例	55. 3. 31	55. 4. 1
8	福生市国民健康保険条例の一部を改正する条例	55. 3. 31	55. 4. 1
9	福生市下水道条例の一部を改正する条例	55. 3. 31	55. 3. 31
10	福生市防災会議条例の一部を改正する条例	55. 3. 31	55. 3. 31
11	福生市印鑑条例	55. 3. 31	55. 10. 1
12	福生市税賦課徴収条例の一部を改正する条例	55. 3. 31	55. 4. 1

(2) 規 則

規則番号	件名	公布年月日	施行年月日
12	福生市公印規則の一部を改正する規則	54. 4. 2	54. 4. 2
13	福生市児童育成手当条例施行規則の一部を改正する規則	54. 5. 29	54. 6. 1
14	福生市営野球場設置及び管理条例の一部を改正する条例の施行期日を定める規則	54. 5. 29	54. 7. 1
15	福生市営野球場設置及び管理条例施行規則の一部を改正する規則	54. 5. 29	54. 7. 1
16	福生市手数料規則の一部を改正する規則	54. 6. 27	54. 6. 27
17	既存住宅証明事務施行規則	54. 6. 27	54. 6. 27
18	福生市組織規則の一部を改正する規則	54. 8. 30	54. 8. 30
19	福生市リサイクルセンターの管理及び運営に関する規則	54. 8. 30	54. 9. 1
20	福生市幼稚園児保護者補助金交付規則の一部を改正する規則	54. 8. 30	54. 8. 30

規則番号	件名	公布年月日	施行年月日
21	福生市国民健康保険高額療養費資金貸付基金条例施行規則の一部を改正する規則	54. 8. 30	54. 8. 30
22	福生市国民健康保険条例施行規則	54. 12. 25	55. 4. 1
23	福生市国民健康保険税条例施行規則	54. 12. 25	55. 4. 1
24	福生市国民健康保険運営協議会規則	54. 12. 25	55. 4. 1
25	福生市国民健康保険保養施設利用規則	54. 12. 25	55. 4. 1
55年 1	福生市立図書館設置条例の一部を改正する条例の施行期日を定める規則	55. 1. 25	55. 4. 2
2	土地譲渡益重課制度にかかるとかかる優良住宅認定事務施行規則の一部を改正する規則	55. 3. 26	55. 3. 26
3	土地譲渡益重課制度にかかるとかかる優良宅地認定事務施行規則の一部を改正する規則	55. 3. 26	55. 3. 26
4	福生市組織規則の一部を改正する規則	55. 3. 31	55. 4. 1
5	福生市印鑑条例施行規則	55. 3. 31	55. 10. 1
6	福生市保育所保育料徴収規則の一部を改正する規則	55. 3. 31	55. 4. 1

(3) 訓 令

訓令番号	件名	公布年月日	施行年月日
1	福生市事務決裁規程の一部改正	54. 4. 1	54. 4. 1
2	福生市教育委員会教育長等の補助執行に関する規程の一部改正	54. 4. 1	54. 4. 1
3	福生市職員被服貸与規程の一部改正	54. 4. 1	54. 4. 1
4	福生市検査事務実施規程	54. 4. 1	54. 4. 1

(4) 告 示

告示番号	件名	告示年月日
17	福生市パートタイマー雇用規程の一部改正	54. 4. 2
18	福生市自動車臨時運行許可番号標の無効について	54. 4. 16

告示番号	件名	告示年月日
19	市道路線に関する告示	54. 4. 24
20	市道路線に関する告示	54. 4. 24
21	昭和53年度下半期財政状況の公表	54. 5. 1
22	昭和54年第2回福生市議会臨時会の招集について	54. 5. 4
23	下水道法第9条による供用開始の告示	54. 5. 25
24	昭和54年第2回福生市議会定例会の招集について	54. 6. 7
25	退職消防団員報償規程の一部改正	54. 6. 28
26	市道路線の認定に関する告示	54. 6. 29
27	市道路線の区域決定に関する告示	54. 6. 29
28	市道路線の供用開始に関する告示	54. 6. 29
29	昭和54年第3回福生市議会臨時会の招集について	54. 7. 3
30	市道路線に関する告示	54. 8. 22
31	昭和54年第3回福生市議会定例会の招集について	54. 9. 3
32	市道路線に関する告示	54. 9. 21
33	市道路線に関する告示	54. 9. 26
34	昭和54年度上半期財政事情の公表	54. 11. 1
35	昭和54年第4回福生市議会臨時会の招集について	54. 11. 20
36	市道路線に関する告示	54. 11. 28
37	昭和54年第4回福生市議会定例会の招集について	54. 11. 29
38	市道路線の認定に関する告示	54. 12. 21
39	市道路線の区域決定に関する告示	54. 12. 21
40	市道路線の供用開始に関する告示	54. 12. 21
55年 1	昭和55年第1回福生市議会臨時会の招集について	55. 1. 9
2	市道路線に関する告示	55. 1. 18
3	下水道法第9条による供用開始の告示	55. 1. 25
4	昭和55年第2回福生市議会臨時会の招集について	55. 2. 13

告示番号	件名	告示年月日
5	固定資産税台帳の縦覧場所・期日に関する告示	55. 2. 15
6	市道路線に関する告示	55. 2. 15
7	昭和55年第1回福生市議会定例会の招集について	55. 3. 3
8	市道路線に関する告示	55. 3. 24
9	市道路線に関する告示	55. 3. 26
10	一般廃棄物処理計画の告示	55. 3. 28
11	市道路線の認定に関する告示	55. 3. 28
12	市道路線の区域決定に関する告示	55. 3. 28
13	市道路線の供用開始に関する告示	55. 3. 28
14	市道路線の廃止に関する告示	55. 3. 28
15	市道路線の供用廃止に関する告示	55. 3. 28
16	退職消防団員報償規程の一部改正	55. 3. 31

(5) 公 告

公告番号	件名	公告年月日
6	公売公告について	54. 4. 5
7	地方税法第20条の2の規定による公示	54. 6. 1
8	福生市下水道事業受益者負担金の賦課対象区域について	54. 8. 7
9	地方税法第20条の2の規定による公示	54. 8. 14
10	地方税法第20条の2の規定による公示	54. 11. 28
11	地方税法第20条の2の規定による公示	54. 12. 3
12	都市計画の変更について	54. 12. 18
13	地方税法第20条の2の規定による公示	54. 12. 28
55年 1	都市計画の案について	55. 1. 17
2	昭和55年度に福生市が発注する工事・物品その他の契約に係る指名競争入札参加申請の追加受付の時期及び方法について	55. 1. 23

公告番号	件名	公告年月日
3	福生市指定下水道工事店の指定について	55. 2. 1
4	地方税法第20条の2の規定による公示	55. 3. 27
5	福生市都市公園の設置について	55. 3. 31

(6) 専決処分

専決番号	件名	専決年月日
4	羽村町との境界変更に伴う財産処分協議	54. 10. 12
5	昭和54年度福生市一般会計補正予算(第4号)	54. 11. 12
55年 1	福生市税賦課徴収条例の一部を改正する条例	55. 3. 31
2	昭和54年度福生市一般会計補正予算(第8号)	55. 3. 31

(7) 要綱

件名	決定年月日
昭和54年度福生市水洗便所改造資金助成要綱	54. 4. 1
福生市付添看護婦等に対する助成事業実施要綱の一部改正	54. 6. 27
福生市付添看護婦等に対する助成事業実施要綱の一部改正	54. 6. 27
福生市営住宅建替事業に関する移転協力費等交付要綱	54. 7. 26
福生市廃道敷処分要綱	54. 10. 25
福生市納税奨励金交付要綱の一部改正	54. 11. 10
福生市老人福祉電話設置事業実施要綱の一部改正	54. 11. 10

## 6. 市例規集

### (1) 収録例規

区	分	件	数
条	例	1	0 1 件
規	則	1	3 2
訓	令	3	5
告	示	1	6
そ	の	5	0
	計	3	3 4

### (2) 追録発行状況

追録 番号	内容現在	条 例	規 則	教 育 規 則	訓 令	教 育 訓 令	告 示	農業委員 会 告 示	要 綱	計
31	54. 4. 2	12 件	12 件	8 件	4 件	3 件	1 件	1 件	1 件	41 件
32	54. 9. 25	8	9	1		1	1		3	23
33	54. 12. 5	5	4	3					2	14
	計	25	25	12	4	4	2	1	5	78

7. 帳票登録状況

課 名	登 録 件 数
企 画 財 政 課	2 件
税 務 課	2
管 財 課	4
市 民 課	1 6
保 險 年 金 課	2
都 市 計 画 課	4
会 計 課	1
教育委員会社会教育課	2 8
計	5 9

8. 図書利用状況

(1) 図書数

図 書 総 冊 数		6 2 2 冊
5 4 年 度 増 加 冊 数	購 入 冊 数	7
	贈 呈 冊 数	0

(2) 利用状況

月	4	5	6	7	8	9	10	11	12	55年 1	2	3	計
貸出数	18 <sup>冊</sup>	15	10	19	24	16	23	50	21	24	16	10	246

## 9. 表彰審査委員会

### (1) 委員会構成員

区分	氏名	備考
委員長	岩田 博	福生市議会議長 (54. 4. 30まで)
"	小林 菊三	" (54. 5. 1から)
委員	小堺 仁七	福生市議会副議長 (54. 4. 30まで)
"	村尾 栄次	" (54. 5. 1から)
"	森田 治男	福生市議会総務委員会委員長 (54. 4. 30まで)
"	鈴木 藤次郎	" (54. 5. 1から)
"	高波 忠	福生市議会建設委員会委員長 (54. 4. 30まで)
"	村野 武男	" (54. 5. 1から)
"	宮沢 良一	福生市議会厚生委員会委員長 (54. 4. 30まで)
"	関 米吉	" (54. 5. 1から)
"	木住野 元一	福生市教育委員会委員長
"	篠崎 俊夫	福生市助役 (55. 3. 9 死亡)
"	上野 重勝	福生市総務部長 (54. 9. 4 まで)

### (2) 会議開催状況

区分	開催日	会議内容
委員会	5月25日	福生市表彰条例に基づく諮問について 条例第3条関係 33件 } 計 35件 条例第4条関係 2件 } 35件すべて表彰すべきものと決定し、答申がなされた。
委員会	6月19日	福生市表彰条例に基づく諮問について 条例第4条関係 1件 表彰すべきものと決定し、答申がなされた。
協議会	55年2月19日	福生市表彰条例に基づく一般表彰の基準について その他



# 人 事 係

## 1. 特別職の職別職員数

職 名	人 数	職 名	人 数
市 長	1 <sup>人</sup>	選挙管理委員会委員	4 <sup>人</sup>
助 役	1	農 業 委 員 会 委 員	16
収 入 役	1	固定資産評価審査委員会委員	3
市 議 会 議 員	23	監 査 委 員	2
教育委員会委員	5		

## 2. 職員数（組織別、職名別職員数）

職 員 の 種 類	部 名 (課)											合 計
	議 会 事 務 局	企 画 財 政 部	総 務 部	市 民 部	福 祉 部	建 設 部	会 計 課	選 管 事 務 局	監 査 事 務 局	教 育 委 員 会		
吏 員	7 <sup>人</sup>	42 <sup>人</sup>	31 <sup>人</sup>	40 <sup>人</sup>	41 <sup>人</sup>	71 <sup>人</sup>	7 <sup>人</sup>	3 <sup>人</sup>	3 <sup>人</sup>	56 <sup>人</sup>	301 <sup>人</sup>	
その他の職員	1	6	14	11	19	18				53	122	
計	8	48	45	51	60	89	7	3	3	109	423	
性 別	男	6	38	31	36	25	82	4	2	2	73	299
	女	2	10	14	15	35	7	3	1	1	36	124

### 3. 発 令

#### (1) 昇 格

年月日	氏 名	任 命 事 項	年月日	氏 名	任 命 事 項
54. 4. 1	持 田 巽	課 長	54. 4. 1	田 村 博 敏	事務吏員主事
	小 林 作 二	開発担当主査		岩 田 守 由	”
	青 柳 敏 子	出 納 係 長		笹 本 幸 三	”
	森 田 浩 美	事務吏員主事		渡 辺 清	事務吏員技師
	丹 生 美 代 子	”		小 峰 将 史	”
	藤 井 要 子	”		新 井 美 佐 恵	事務吏員学校主事
	斉 藤 千 恵 子	”		川 島 愛 子	”
	森 田 秀 司	”		小 野 美 喜 子	”
	萩 原 晴 男	”	54. 7. 1	田 中 孝 治	農業緑化係長
	谷 部 清	”	55. 1. 1	井 梅 義 彰	市立図書館館長
	森 田 英 夫	”			

#### (2) 異 動

年月日	氏 名	異 動 後	異 動 前
54. 4. 1	須 崎 進	福祉部福祉事務所長 兼 福祉会館館長	市民部経済課長
	田 村 一 郎	市民部経済課長	西多摩衛生組合庶務課長
	持 田 巽	西多摩衛生組合事務局課長	教育委員会社会教育係長
	並 木 茂	企画財政課調整担当主査	下水道課管理係長
	須 崎 寛	税務課資産税係長	管財課契約係長
	宮 城 真 一	庶務職員課庶務係長	税務課資産税係長
	小 峰 敬 一	管財課契約係長	福祉事務所厚生係長

年月日	氏名	異動後	異動前
54.4.1	原 嶋 勝 喜	管財課用地担当主査	監査委員事務局監査係長
	武 藤 八 三	市民課防災係長	土木課補修係長
	設 楽 政 男	福祉事務所厚生係長	管財課用地担当主査
	横 田 邦 夫	土木課補修係長	水道事務所浄水場係長
	小 林 作 二	都市計画課開発担当主査	税務課市民税係主事
	中 根 三規夫	下水道課管理係長	都市計画課開発担当主査
	会 沢 忠	水道事務所浄水場係長	市民課防災係長
	島 崎 正 雄	監査委員事務局監査係長	図書館副館長
	青 柳 敏 子	会計課出納係長	企画財政課財政係主事
	中 村 美 雄	庶務課庶務係長(教委)	" 調整担当主査
	井 梅 義 彰	図書館副館長	庶務職員課庶務係長
	加 藤 文 子	企画財政部企画財政課	総務部庶務職員課
	貫 井 健 一	" "	企画財政部税務課
	中 村 薫	" "	" "
	中 村 守 一	" 税務課	市民部市民課
	斉 藤 勉	" "	" "
	平 野 頼 利	" "	教育委員会社会教育課
	田 中 秀 子	総務部庶務職員課	教育委員会学校給食課
	綱 川 由美江	" 管財課	" 第三小学校
	西 湖 均	市民部市民課	建設部水道事務所
	萩 原 晴 男	" "	教育委員会市民体育館
	小 林 昌 男	" 衛生課	企画財政部税務課
	青 木 真 江	福祉部保険年金課	教育委員会第二中学校
	芦 沢 重 利	" 福祉事務所	建設部水道事務所

年月日	氏名	異動後	異動前
54.4.1	長 沢 功	建設部土木課	建設部水道事務所
	遠 藤 寛 治	” ”	” ”
	細 瀧 徳 二	” 下水道課	企画財政部税務課
	箕 輪 政 幸	” ”	建設部土木課
	藤 井 義 雄	” ”	” ”
	小 峰 勝	” ”	” 水道事務所
	町 田 正 春	” 水道事務所	福祉部福祉事務所
	市 川 信 明	” ”	市民部衛生課
	町 田 泰 祐	” ”	” ”
	柚 木 定 夫	” ”	福祉部保険年金課
	古 谷 とみ子	会計課	教育委員会第二小学校
	細 谷 由利江	教育委員会社会教育課	会計課
	築 地 英 明	” ”	市民部市民課
	橋 本 修 一	” ”	企画財政部企画財政課
	土 井 好 枝	” 学校給食課	福祉部保険年金課
	宮 田 満	” 図書館	教育委員会社会教育課
	福 島 州 代	総務部庶務職員課付	会計課
	小 山 茂 夫	教育委員会第一小学校	教育委員会第一中学校
	沢 井 光 子	” ”	” 第二小学校
	石 川 キ ヨ	” 第二小学校	” 第四小学校
	篠 原 い つ	” 第四小学校	” 第一小学校
	倉 田 光 夫	” 第五小学校	” 第七小学校
	篠 沢 進 一	” 第六小学校	” 第三中学校
	森 田 喜 一	” 第七小学校	” 第五小学校

年月日	氏名	異動後	異動前
	峰岸牧雄	教育委員会第一中学校	教育委員会第一小学校
	村木芳雄	〃 第二中学校	〃 第六小学校
	芦澤武雄	〃 第三中学校	〃 第二中学校
54. 7. 1	石田武美	福祉部福祉事務所	市民部経済課
	田中孝治	市民部経済課	〃 衛生課
	野崎隆晴	〃 衛生課	建設部水道事務所
54. 9. 5	上野重勝	企画財政部長	総務部長
	浅見裕康	建設部長	企画財政部長
55. 1. 1	小峰君枝	企画財政部企画財政課	市民部市民課
	村山雅直	〃 税務課	総務部庶務職員課
	木崎富男	〃 〃	会計課
	狐塚正	〃 〃	福祉部保険年金課
	浜野宏	総務部庶務職員課	教育委員会学務課
	伊藤章一	〃 〃	企画財政部税務課
	野口明	〃 管財課	福祉部福祉事務所
	浦野和枝	市民部市民課	企画財政部企画財政課
	古谷光好	福祉部保険年金課	総務部庶務職員課
	千羽和男	〃 〃	企画財政部税務課
	笹本省二	〃 福祉事務所	〃 〃
	石垣美登里	建設部水道事務所	監査委員事務局
	橋本吉郎	会計課	福祉部保険年金課
	平間清美	選挙管理委員会事務局	建設部水道事務所
	山口三枝	監査委員事務局	教育委員会学務課
	井上秀男	教育委員会学務課	総務部管財課

年月日	氏名	異動後	異動前
55. 1. 1	高橋 三千代	教育委員会学務課	選挙管理委員会事務局

(3) 採用

年月日	氏名	所 属	職 種
54. 4. 1	能村 貞明	企画財政部税務課	事務職
	福島 秀男	” ”	”
	櫛 貞雄	市民部市民課	”
	井上 日出夫	” 衛生課	”
	黒米 正和	福祉部保険年金課	”
	森田 明	建設部水道事務所	”
	山口 真儀	教育委員会学校給食課	作業員
	遠藤 辰二	” ”	”
	井上 章	” 市民会館	用務員
	高橋 邦彦	” 公民館	事務職
	伊東 静一	” ”	”
	桑原 融	” 図書館	”
	天野 幸次	” ”	”
	横倉 成昭	” 市民体育館	”
	松田 育美	” ”	”
	大倉 利恵子	” 第二小学校	学校事務職
	田中 美和子	” 第三小学校	”
	石川 晴美	” 第二中学校	”
	高山 利文	” 第四小学校	用務員
54. 7. 1	尾沢 直美	” 図書館	事務職
55. 1. 1	石沢 昭治	” 第三小学校	用務員

## (4) 派 遣

氏 名	職 名	期 間
関 口 清	都市計画課長	自治大学校二部 65 期生 54. 4. 5 ~ 54. 6. 23
野 沢 久 人	市民会館館長	" 66 " 54. 10. 4 ~ 54. 12. 22
持 田 巽	課長	西多摩衛生組合 54. 4. 1 ~ 56. 3. 31

## (5) 退 職

年 月 日	氏 名
5 4. 4. 1	片 山 富 久 世
7. 3 1	福 島 州 代
9. 1	斉 藤 多 市
1 2. 1 5	梁 木 弘 子
1 2. 3 1	野 口 富 士 男
5 5. 3. 9	篠 崎 俊 夫
3. 3 1	江 田 美 智 子

## 4. 採用試験

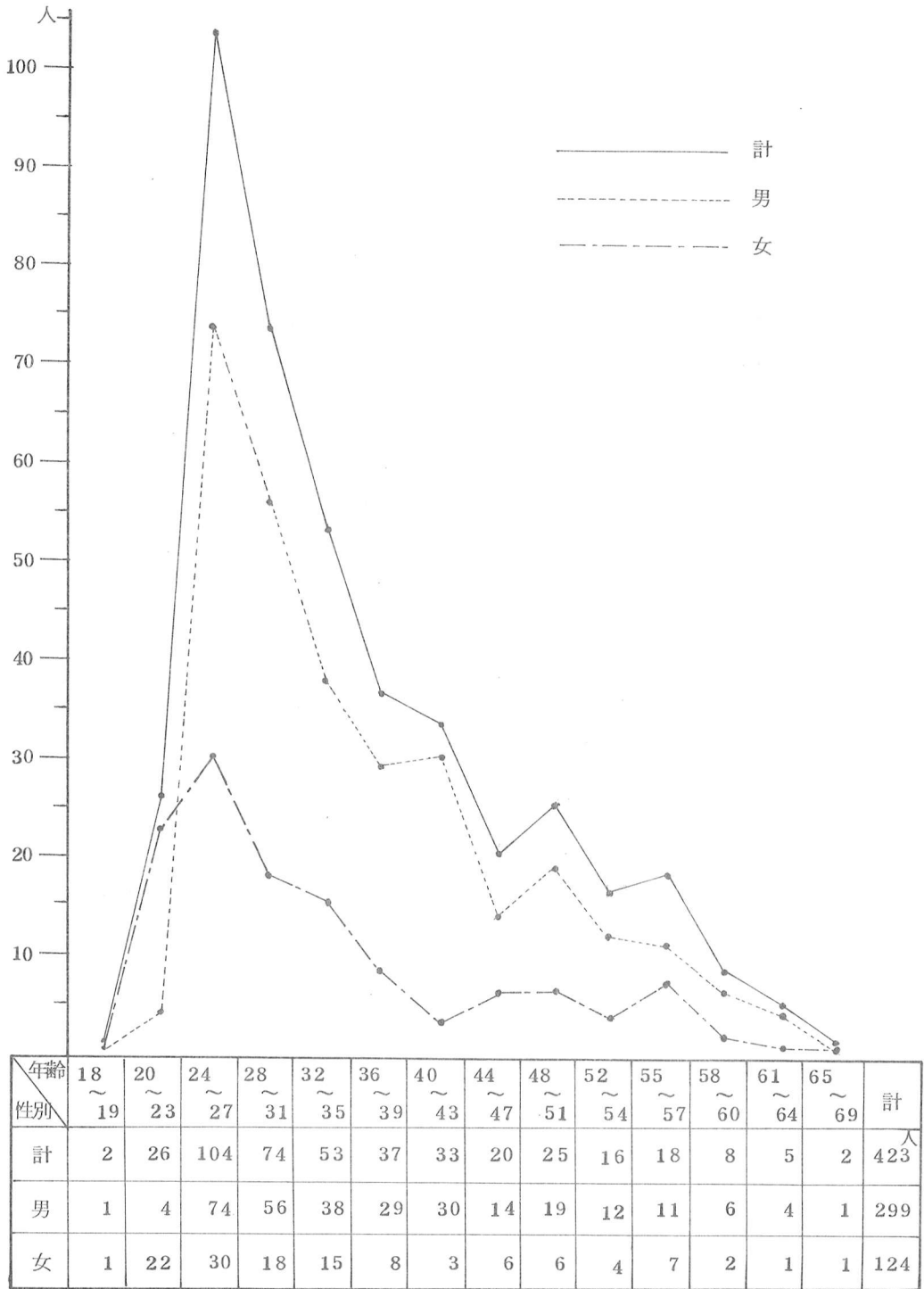
試 験 日	職 種	応 募 者	受 験 者	登 録 者 ( 採 用 者 及 び 採 用 予 定 者 )
54. 6. 8	図 書 館 司 書	8 人	8 人	1 ( 1 ) 人
54. 11. 3	事 務 職	1 2 7	1 1 2	1 4 ( 9 )
55. 2. 15	保 母	1 1	8	1 ( 1 )

5. 職員の居住地状況

市 町 村 名	人 員	市 町 村 名	人 員
福 生 市	2 1 3 <sup>人</sup>	武 蔵 村 山 市	1 <sup>人</sup>
青 梅 市	5 4	小 金 井 市	1
秋 川 市	3 4	東 大 和 市	1
羽 村 町	3 1	国 分 寺 市	1
日 の 出 町	1 7	入 間 市	1
昭 島 市	1 5	横 浜 市	1
奥 多 摩 町	1 2		
瑞 穂 町	1 2		
五 日 市 町	1 0		
八 王 子 市	9		
檜 原 村	4		
日 野 市	3		
立 川 市	3	合 計	4 2 3



6. 年 齡 別 職 員 數



## 7. 特別職報酬等審議会

### (1) 委員

氏名	住所
村野弘	福生市福生4-1-9番地
小林暢吉	〃 熊川1-0-05番地
宮岡一雄	〃 〃 3-3-3番地
吉増一馬	〃 福生4-0-6番地
宮川昭二	〃 〃 8-7-1番地
天田君子	〃 本町2番地
大野忠一	〃 加美平3-37-6
石川武正	〃 〃 3-29-13

### (2) 諮問

福総庶発第3018号

昭和55年3月3日

福生市特別職報酬等審議会会長 殿

福生市長 石川常太郎

特別職報酬等の額について（諮問）

福生市特別職報酬等審議会条例第2条の規定により次の事項について諮問いたします。

1. 市議会議員の報酬額
2. 市長等の給与額
3. 教育長の給与額
4. 上記改定に伴う実施時期

(3) 審議会の経過

会 議	年	月	日	場 所
第 1 回	5 5.	3.	3	3 階 委 員 会 室
2	5 5.	3.	2 9	”
3	5 5.	4.	2 5	”
4	5 5.	5.	1 4	”

(4) 答 申

昭和55年5月14日

福生市長 石 川 常 太 郎 殿

福生市特別職報酬等審議会

会長 村 野 弘

特別職の報酬等の改定について（答申）

昭和55年3月3日付け、福総庶発第3018号をもって諮問のあったことについて、別紙のとおり答申いたします。

答 申 書

福生市長から、昭和55年3月3日付けをもって「市議会議員並びに市長等の報酬額の改定と実施時期」について諮問を受けた当審議会は終始公正な立場に立って、広く各種の資料を検討し、慎重に審議してまいりました。

申し上げるまでもなく、最近の日本経済は中近東における石油問題をはじめとして、国の内外を問わず、数多くの課題をかけた極めて厳しい環境のなかで、国、地方財政の危機は引き続

き深刻な状況にあるのが現状であります。

しかし、こうしたなかで、当市は健全財政の維持に努力し、市民要望に基づく行政課題の実現に努め、常に住民の幸せを願って御努力を傾注されている市長等及び市議会議員に対し、次のとおり報酬額等の改定をすべきであるとの意見の一致を見たので答申します。

## 1. 改定の理由と算出経過

### (1) 市議会議員の報酬額について

最近の市議会議員の議会活動等を見ると、その活動は非常勤とはいえ厳しい社会情勢のなかで、市行政の複雑化又住民要求の多様化等によって極めて広範多岐にわたっており、その内容等も議会内にとどまらず、常に日常の活動が要求され、専門化してきているのが現状であります。

これらの状況を勘案するなかで、次のとおり決定することが適当である。

#### ※ 市議会議員の報酬額

議 長	月額	270,000円
副 議 長	月額	240,000円
常任委員長	月額	230,000円
議 員	月額	225,000円

#### ※ 実施時期

昭和55年4月1日から実施することが適当である。

### (2) 市長等の給料について

特別職等の基本は市長の給料であるとの基本的な考え方に立ち、妥当な額を算出すべき十分な協議を行った。

まず市長等常勤特別職は、公選又は議会の同意を得て選任される任期のある特別職の公務員であるが、勤務形態は一般職員と同様であり、最近の増大する行政需要を的確に判断し、行政施行者としての職務と責任はますます重要になってきております。

このような観点から、給料に対する考え方は、それぞれの職務と責任の度合い、財政構造、社会経済情勢、他市町村との均衡及び一般職員給与の状況等を勘案し、次のとおり決定することが適当である。

#### ※ 市長等の給料額

市 長	月額	530,000円
-----	----	----------

助 役 月額 460,000円

収入役 月額 445,000円

教育長 月額 445,000円

※ 実施時期

昭和55年4月1日から実施することが適当である。

2 その他

以上、報酬額の改定につきましては、慎重に審議を行いました結果極めて厳しい社会情勢  
であります。市長等をはじめ市議会議員各位の今後の活躍をさらに期待し、その重責に対  
する処遇といたしましてはまことに不満足なものであると思われませんが、本答申を行うもの  
であります。 以 上

審 議 経 過

回数	開 会 日	審 議 内 容
第 一 回	3月3日 3階委員会室	1 委員委嘱 2 会長の互選及び会長の職務代理の指定 会 長 村 野 弘 職務代理 小 林 暢 吉 3 市長からの諮問 4 資料説明と今後の運営
第 二 回	3月29日 3階委員会室	1 追加資料の説明と審議 (1) 改定することに決定 2 今後の運営
第 三 回	4月25日 3階委員会室	1 追加資料の説明と審議 (1) 額の算出について (2) 額の調整及び決定 2 今後の運営
第 四 回	5月14日 3階委員会室	1 答申書の作成及び最終決定 2 市長に対し答申 3 閉会

8. 給与改定

	福 生 市				東京都人事委員会勧告				国家公務員人事院勧告			
	5 4		5 3		5 4		5 3		5 4		5 3	
	円	%	円	%	円	%	円	%	円	%	円	%
給 料	6,200	3.09	6,100	3.22	7,065	3.07	6,927	3.18	6,115	3.07	5,947	3.15
諸手当等	999	0.50	992	0.52	1,183	0.52	1,219	0.56	1,258	0.63	1,322	0.69
計	7,199	3.59	7,092	3.74	8,248	3.59	8,146	3.74	7,373	3.70	7,269	3.84

# 職 員 厚 生 係

## 1. 職 員 研 修

研 修 者	期 日	日 数	対 象 者	修了者数	主 な 研 修 内 容
組 織 内 研 修					
新規採用職員研修	4. 2 ~ 4. 24	20 <sup>日</sup>	新規採用職員	19 <sup>人</sup>	議決機関、会計制度、実習
現業職員研修	8. 28 ~ 8. 29	2	現業職員	57	現業職員の役割、人間関係
保育関係職員研修	9. 11 ~ 9. 12	2	保育関係職員	24	保育行政、その他
管理監督者研修(第1回)	10. 9	0.5	管理監督者以上	44	あしたの地方自治
一般職員研修	11. 14 ~ 11. 16	3	入所2~5年の 一般職員	28	仕事の進め方、自分の立場
管理監督者研修(第2回)	2. 22	0.5	管理監督者以上	45	公務員のための現代的健康法
東京都市町村職員研修所					
新任研修二部高卒(第1回)	9. 26 ~ 10. 3	6	新任一部修了者 又は同等の者	3	地方自治のあらまし、多摩、島しょ問題
新任研修二部大短卒(第1回)	10. 11 ~ 10. 18	6	〃	6	地方自治制度、多摩、島しょ問題
〃 (第2回)	11. 14 ~ 11. 21	6	〃	6	〃
現任研修一部(第1回)	4. 3 ~ 4. 11	7	入所6年未満の者	2	組織と仕事、民法、行政法
〃 (第2回)	5. 21 ~ 5. 29	7	〃	2	〃
〃 (第3回)	6. 4 ~ 6. 12	7	〃	2	〃
〃 (第4回)	8. 6 ~ 8. 14	7	〃	2	〃

現任研修一部(第5回)	8.28～9.5	7日	入所6年未満の者	2人	組織と仕事、民法、行政法
”(第6回)	10.23～10.31	7	”	2	”
”(第7回)	11.26～12.4	7	”	2	”
”(第8回)	1.7～1.17	7	”	2	”
”(第9回)	2.4～2.13	7	”	2	”
”(第10回)	2.18～2.26	7	”	2	”
現任研修二部(第1回)	4.17～4.24	6	入所6年以上の者	1	市町村行政の役割、グループ討議
”(第3回)	6.12～6.19	6	”	1	”
”(第4回)	6.26～7.3	6	”	2	”
”(第5回)	8.21～8.28	6	”	1	”
”(第7回)	12.4～12.11	6	”	1	”
”(第8回)	12.13～12.20	6	”	2	”
”(第10回)	3.6～3.13	6	”	2	”
係長研修一部(第2回)	7.23～7.27	5	53年度未研修者 及び昇格者	1	係長の役割、仕事のマネジメント
”(第3回)	10.15～10.19	5	”	1	”
”(第4回)	11.12～11.16	5	”	1	”
”(第5回)	1.21～1.25	5	”	1	”
”(第6回)	1.28～2.1	5	”	1	”



研 修 者	期 日	日 数	対 象 者	修了者数	主 な 研 修 内 容
係長研修二部(第1回)	5.22～5.25	4日	一部修了者又は係長歴3年以上の者	1人	部下指導とリーダーシップ・事例研修
〃(第2回)	5.29～6.1	4	〃	1	〃
〃(第3回)	7.31～8.3	4	〃	1	〃
〃(第4回)	8.7～8.10	4	〃	1	〃
〃(第5回)	11.19～11.22	4	〃	1	〃
課長研修一部(第2回)	7.24～7.27	4	53年度未研修者及び昇格者	1	管理者の役割・これからの地方自治行政
部長研修	8.23～8.24	2	部長職にある者	1	ゼロベース予算と行政・行政施策の選択
道路科研修	5.16～5.24	7	実務経験2年未満の者	1	工事の施工管理・道路法規
固定資産税科研修	7.3～7.10	6	〃	1	地方税法・固定資産税
保母科(現任)(第2回)	7.11～7.18	6	実務経験6年未満の者	1	学級運営・保育所の役割
民法科研修	7.18～7.27	8	採用後3年以上の者	1	物権法・債権法
予算事務科研修	8.6～8.10	5	実務経験2年未満の者	1	予算の編成・予算の執行管理
徴収事務科研修	9.6～9.19	10	〃	1	滞納処分・換価処分
保母科(管理監督者)	9.17～9.20	4	園長又は相当する者	1	保育行政の現状と課題・その他
住民税科研修	10.1～10.5	5	実務経験2年未満の者	1	地方税法・住民税
行政訴訟科一部研修	10.1～10.12	7	採用後3年以上の者	1	行政法概論・行政事件訴訟法
研修担当事務科研修	10.15～10.18	4	研修担当者	1	研修技法の紹介・システム・チャート

契約事務科研修	10.24～10.31	6日	実務経験2年未満の者	1人	請負契約・物品購入契約
国民健康保健科研修	11.6～11.13	6	〃	1	被保険者資格・保険税
司書科研修	11.26～11.30	5	司書及び相当する者	1	公立図書館の役割・図書館奉仕
保母科（現任）（第4回）	11.28～12.5	6	実務経験6年未満の者	1	学級運営・保育所の役割
行政訴訟科二部研修	1.9～1.22	5	一部修了者及び相当の者	1	抗告訴訟・国家賠償法
地方公務員法科研修	1.10～1.25	8	採用後3年以上の者	1	職員に適用される基準
行政法科研修	1.23～2.21	7	〃	1	行政法通則・行政組織法
自治大学校研修					
第二部第65期研修	4.5～6.23	57	30才以上43才未満の係長以上の者	1	法制経済・地方行政
第二部第66期研修	10.4～12.22	57.5	〃	1	〃
東京都市町村職員研修所研修					
特別研修（第3回）	6.26	0.5	現業職員	8	チームワーク
〃（第4回）	2.5	0.5	管理監督者	11	揺れ動く国際情勢と日本経済のゆくえ
東京都総務局研修					
同和問題講演会	1.11～1.21	2	新規採用職員	6	同和問題の沿革と今日の課題
東京法務局研修					
戸籍事務研修（初級）	6.4～6.8	5	戸籍関係職員	2	戸籍総論・転籍・婚姻
〃	11.5～11.9	5	〃	1	〃

## 2. 福 利 厚 生

### (1) 福生市職員共済組合

#### ア 事業実施状況

月 日	事 業 内 容	参加人員
4. 1～3. 31	職員及び家族の保養施設を開設	1,543 <sup>人</sup>
7. 7	第19回都市町村親睦卓球大会参加	10
7. 25 26	第20回都市町村親睦野球大会参加	120
8. 4	第29回七夕まつり民謡パレード参加	40
8. 11	第31回26市親睦バレーボール大会参加	35
9. 8 10	第19回都市町村親睦バレーボール大会参加	30
10. 27	第15回26市親睦対抗陸上競技大会参加	6
10. 13～11. 11	職員親睦旅行実施	119
S 55. 3. 23	職員及び家族の慰安会実施	1,085
年 間	福利厚生施設開設	若干名

#### イ 給付金支給状況

種 類	員 数	金 額
入 学 祝 金	40 <sup>人</sup>	480,000 <sup>円</sup>
結 婚 祝 金	組 合 員 18	630,000
	家 族 7	
結 婚 記 念 祝 金	6	120,000
出 産 祝 金 及 び 見 舞 金	28	336,000
傷 病 見 舞 金	組 合 員 21	549,000
	家 族 2	
弔 慰 見 舞 金	20	1,804,770
退 職 慰 労 金	7	410,440

ウ 生計資金貸付状況

貸付者数	106人
貸付金額	9,300,000円
運用資金額	4,500,000

(2) 東京都市町村職員共済組合

ア 組合員数及び被扶養者数

組合員数			被扶養者数
男	女	計	
303人	124人	427人	509人

イ 掛金負担金

短期		長期			事務費
掛金	負担金	掛金	負担金	追加費用 (既裁定含む)	
円	円	円	円	円	円
40,173,295	40,192,805	44,200,226	61,771,148	46,920,604	2,596,205

ウ 各種給付

(ア) 短期給付金

種	類	件	数	金	額
出 産 費	組 合 員	1 1	件	1,633,600	円
	配 偶 者	1 7		1,983,210	
育 児 手 当 金	組 合 員	1 1		26,400	
	配 偶 者	1 7		40,800	
埋 葬 料	組 合 員	0		0	
	被 扶 養 者	3		368,060	
療 養 費	組 合 員	6		220,728	
	被 扶 養 者	2		19,460	
高 額 療 養 費		1 3		627,339	
出 産 手 当 金		0		0	
傷 病 手 当 金		2 2		3,152,416	
休 業 手 当 金		0		0	
災 害 見 舞 金		0		0	
弔 慰 金	組 合 員	0		0	
	被 扶 養 者	0		0	

## (イ) 長期給付金

種 類	件 数	金 額
退 職 年 金	0 件	0 円
減 額 退 職 年 金	1	9 8 8, 7 0 0
通 算 退 職 年 金	1	1, 5 2 5, 4 0 0
退 職 一 時 金	3	8 7 8, 9 0 0
返 還 一 時 金	0	0
廃 疾 年 金	1	6 3 4, 0 0 0
廃 疾 一 時 金	0	0
遺 族 年 金	1	1, 6 8 6, 0 0 0
死 亡 一 時 金	0	0
通 算 遺 族 年 金	0	0

## (ウ) 付加給付金

種 類	件 数	金 額	
家 族 療 養 費	1, 6 9 2 件	3, 8 4 5, 4 0 5 円	
結 婚 手 当 金	1 5	4 5 0, 0 0 0	
災 害 見 舞 金	0	0	
埋 葬 料	組 合 員	0	
	被 扶 養 者	3	1 5 0, 0 0 0
出 産 費	組 合 員	1 1	4 4 0, 0 0 0
	配 偶 者	1 7	6 8 0, 0 0 0
育 児 保 健 助 成 金	2 8	2 1 2, 8 0 0	
入 院 付 加 金	5 0	2 8 8, 5 0 0	
入 院 助 成 金	5 8	2 8 6, 5 0 0	

(エ) 貯金及び貸付状況

種 類		件 数	金 額
貯 金 残 高		3 1 9 件	1 9 6, 9 7 3, 1 6 2 円
貸 付	普 通 貸 付	2 5	1 5, 0 0 0, 0 0 0
	住 宅 貸 付	2 0	7 1, 6 0 0, 0 0 0
	特 別 貸 付	0	0

(オ) 健康組合員の表彰

男	女	計
2 7 人	1 5 人	4 2 人

(カ) 契約旅館、保養所利用状況

種 類	利用者数(被扶養者含む)	補 助 金 額
契 約 旅 館	2 9 2 人	5 8 4, 0 0 0 円
契 約 保 養 所	3 3	3 3, 0 0 0
保 養 所 (たてしな 三 晃 荘)	3 6 7	7 3 4, 0 0 0

(3) 健 康 管 理

ア 検 診

種 目	実 施 期 日	受 診 人 員
レントゲン検診	4月 16日、 24日	2 9 2 人
定期健康診断	5月 7日、 8日、 9日、 10日	1 5 7
胃 検 診	6月 11日	4 6
インフルエンザ予防接種	11月 15日、 29日	1 0 8

(4) 公務災害補償

ア 法令別発生状況

区 分	地方公務員災害補償法	非常勤職員公務災害補償条例	計
件 数	10 件	0 件	10 件

イ 職務態様別発生状況

区 分	職 務 遂 行 中		職務遂行中 に伴う必要 行為中	出張中	計
	施設内	施設外			
事 務 職	0 件	0 件	2 件	0 件	2 件
技 術 職	0	1	0	0	1
労 務 職	6	1	0	0	7
計	6	2	2	0	10

(5) 被服貸与状況

区 分	男 子		女 子	
	事 務 服		事 務 服	
種 類	夏 用	冬 用	夏 用	冬 用
貸 与 数 量	278 着	15 着	90 着	5 着
貸 与 者 数	278 人	15 人	90 人	5 人



(6) 東京都市町村職員退職手当組合

ア 負担金

種 類	金 額
市 長	3,137,300 円
助 役	1,326,250
収 入 役	1,156,480
教 育 長	1,156,480
一 般 職	73,279,200
特 別 負 担 金	2,529,955

イ 退職手当

種 類	件 数	金 額
普 通 退 職	5 件	25,417,099 円
死 傷 病 退 職	1	3,915,000
勸 し ゝ 退 職	1	10,193,798

## 事 務 機 械 係

### 1. タイプ浄書及び印刷関係機械の種類

#### (1) タイプ浄書の機械

和文タイプライター	4 台
-----------	-----

#### (2) 印刷に使用する機械

ゲ-ハー輪転機	1 台
オフセット印刷機一式	1
手刷用謄写板	2
原稿複写機	1

#### (3) そ の 他

ユービックス	1 台
リコピー	1
電動紙折機	1
紙裁断機 (大)	1
" (小)	1
紙穿孔機	1

2. 各課局所タイプ浄書及び印刷関係

課局所名	中質紙	上質紙	上質紙	上質紙	上質紙	上質紙	上質紙	A模造紙	タイプ紙	感光紙	
		45K	55K	70K	90K	110K	135K			B4	B5
議会事務局	34,322 <sup>枚</sup>	6,185 <sup>枚</sup>	1,160 <sup>枚</sup>	45 <sup>枚</sup>	180 <sup>枚</sup>	88 <sup>枚</sup>	429 <sup>枚</sup>	600 <sup>枚</sup>	129 <sup>枚</sup>	430 <sup>枚</sup>	151 <sup>枚</sup>
企画財政課	20,611	112,929	3,220	1,127	2	82	74	775	228	12	38
税務課	15,783	25,371	611	690	275	506	170	150	213	46	16
秘書室	1,583	785	1,400						7		
庶務職員課	62,630	17,606	1,942	50	1,610	1,922	10	100	278	144	725
管財課	9,019	22,891	18,130	1,450	1	1,154	110	965	350		
市民課	18,746	18,382	2,465	1,930	25	1,835	101	1,550	314		75
経済課	32,809	14,710	2,290	315		44	3	1,800	226		
衛生課	22,855	29,238	317	102	396	875	505		167	50	79
保険年金課	41,300	16,606	1,320	643	120	3,395	430	150	186		10
福祉事務所	39,961	30,381	4,253	2,295	1,540	3,617	129	625	296	66	909
土木課	7,205	10,267	800				80	160	378		
都市計画課	15,314	25,064	30	490		2	6	30	230		
下水道課	13,662	51,255	2,641	1,855	980	200	16		276		49
水道事務所	3,735	4,060	2,500	210		525	50		136		
会計課	6,319	5,091	275					425	18		26
選管事務局	4,073	6,832	495	90	10	290	1	1,290	190		
監査事務局	2,779	4,219	2,300		450	1			84		133
(教育) 庶務課	2,149	457							25		
学務課	25,690	3,197	1,490	50	2,685	566		1,580	26		
社会教育課	67,477	15,831	4,031	776	440	1,411	575		147		
学校給食課	16,317	7,680	300		1,605				16		
市民会館 公民館	3,013	555	1,100						60		
各種団体	8,991	1,756	30				13		6		54
計	476,343	431,348	53,100	12,118	10,319	16,513	2,702	10,200	3,986	748	2,265

(タイプ原紙=1,036枚 オフセット原紙=5,664枚 官・私製ハガキ=10,843枚)