

庶務職員課

庶務係  
人事係  
職員厚生係  
事務機械係

# 庶 務 係

## 1. 儀式及び表彰

### (1) 儀 式

#### ア. 市制施行10周年記念式典

日 時 昭和55年7月1日 午前10時開式  
場 所 福生市民会館  
内 容 式典、表彰、市民憲章及び市の歌の発表の三部構成とし、市民並びに国・都及び近隣市町村の関係者を招待して記念の式典を挙行了。

#### 10周年記念表彰

行政功勞	79人
民生功勞	38
衛生功勞	25
環境保全功勞	2
経済功勞	1
建設功勞	18
教育功勞	24
消防功勞	105
永年勤続職員	52
計	344

### (2) 表彰条例に基づく表彰

#### ア. 自治表彰

氏 名	対 象 理 由
岩 田 博	多年にわたり市議会議員として市の発展に貢献した功績
篠 崎 俊 夫	多年にわたり町助役、町教育委員会委員、町収入役及び市助役として市の発展に貢献した功績

イ. 一般表彰

氏名	対象理由
小林 三郎	多年にわたり町会長として市行政に貢献した功績
設楽 美知	多年にわたり福生都市計画事業福生加美平土地区画整理審議会委員として都市計画行政に貢献した功績
笹本 正義	"
古谷 格治	"
細淵 晋一	"
町田 篤一	"
雨倉 一郎	"
島田 泰一	"
中根 一良	"
森田 幸造	多年にわたり福生都市計画事業福生加美平土地区画整理評価員として都市計画行政に貢献した功績
大野 新市	"
山崎 良之助	児童生徒用図書を寄付した行為による。
加藤 満喜子	育英資金を寄付した行為による。
村野 弘	家庭菜園用地として土地を無償で提供している行為による。

ウ. 職員表彰

氏名	対象理由
佐野 弘子	永年勤続
田中 才一	"

## 2. 私立学校

### (1) 幼稚園及び各種学校

#### ア. 認可私立幼稚園

園名	所在地	園長名	設置者名	認可年月日
聖愛幼稚園	福生市大字 熊川490番地	野口 新輝	個人 野口甚之助	昭和39年 2月 5日
福生多摩幼稚園	福生市大字 福生1276番地	井上 敬三	個人 野村 三代	昭和39年 3月 19日
牛浜幼稚園	福生市大字 熊川960番地	尾亦 永作	個人 高橋 弘喜	昭和40年 2月 12日
清岩院幼稚園	福生市大字 福生509番地	榎本 乃子	宗教法人代表 榎本 令秀	昭和40年12月25日

#### イ. 認可私立各種学校

学校名	所在地	校長名	設置者名	認可年月日
福生珠算学校	福生市志茂190番地	山崎 茂男	山崎 茂男	昭和29年 4月 19日
福生病院附属 准看護学院	福生市加美平一丁目 6番地1	井沢 良夫	東京都国民健康 保険団体連合会	昭和43年12月24日

### (2) 助成状況

#### ア. 私立幼稚園等園児保護者負担軽減補助金

年齢別	補助対象園児延人員	補助金額
3歳児	421 人	421,000 円
4歳児	6,341	17,754,800
5歳児	6,774	20,322,000
計	13,536	38,497,800

イ. 幼稚園就園奨励費補助金

区 分		対 象 人 員	補 助 金 額
4 歳 児	市民税が非課税となる世帯又は生活保護法の規定による保護を受けている世帯の該当	10 人	900,000 円
	市民税の所得割が非課税となる世帯の該当	13	910,000
	市民税の所得割額が70,000円以下となる世帯の該当	314	12,560,000
5 歳 児	市民税が非課税となる世帯又は生活保護法の規定による保護を受けている世帯の該当	8	720,000
	市民税の所得割が非課税となる世帯の該当	6	420,000
	市民税の所得割額が70,000円以下となる世帯の該当	324	12,960,000
計		675	28,470,000

ウ. 未就園児入学祝金

支 給 対 象	昭和55年度に小学校に入学した児童のうち幼児施設に未就園であった児童	
支給対象人員	児 童	16人
支 給 額	児童1人につき	6,000円
	総 額	96,000円

3. 募金許可事務

募金許可申請なし。

#### 4. 文書収発状況

##### (1) 文書取扱件数

登録文書	3,220 <sup>件</sup>
收受文書	7,089
計	10,309

##### (2) 特殊文書収受件数

現金書留	3,568 <sup>件</sup>
書留	1,306
小包	355
計	5,229

##### (3) 月別郵便発送文書

月別	件数	金額
4	31,942 <sup>件</sup>	1,346,530 <sup>円</sup>
5	59,868	2,359,125
6	45,812	1,261,245
7	28,161	1,059,700
8	15,699	553,520
9	16,781	559,405
10	27,084	1,132,670
11	16,352	619,505
12	19,412	732,200
56年 1	26,818	941,990
2	24,423	1,197,840
3	25,281	1,136,790
計	337,633	12,900,520

## 5. 条例等の制定改廃

### (1) 条 例

条例番号	件 名	公布年月日	施行年月日
13	福生市税賦課徴収条例の一部を改正する条例	55.4.17	55.4.17
14	福生市税賦課徴収条例の一部を改正する条例	55.5.10	55.5.10
15	議会の議員の昭和55年6月期期末手当の支給割合を定める条例	55.6.12	55.6.12
16	福生市の一般職員の昭和55年6月期期末手当の支給割合を定める条例	55.6.12	55.6.12
17	議会の議員の報酬及び費用弁償等に関する条例の一部を改正する条例	55.6.24	55.6.24
18	非常勤の特別職の職員の報酬及び費用弁償に関する条例の一部を改正する条例	55.6.24	55.6.24
19	福生市長等の給与に関する条例の一部を改正する条例	55.6.24	55.6.24
20	福生市教育委員会教育長の給与及び旅費等に関する条例の一部を改正する条例	55.6.24	55.6.24
21	福生市消防団条例の一部を改正する条例	55.6.24	55.6.24
22	福生市営住宅条例の一部を改正する条例	55.6.24	55.6.24
23	福生市民憲章制定審議会条例を廃止する条例	55.9.18	55.9.18
24	福生市予防接種健康被害調査委員会条例	55.9.30	55.9.30
25	非常勤の特別職の職員の報酬及び費用弁償に関する条例の一部を改正する条例	55.9.30	55.9.30

条例番号	件名	公布年月日	施行年月日
26	福生市児童育成手当条例の一部を改正する条例	55. 9. 30	55. 10. 1
27	福生市老人福祉手当条例の一部を改正する条例	55. 9. 30	55. 10. 1
28	福生市重度心身障害者福祉手当条例の一部を改正する条例	55. 9. 30	55. 10. 1
29	福生市国民健康保険税条例の一部を改正する条例	55. 9. 30	55. 9. 30
30	福生市児童遊園条例の一部を改正する条例	55. 9. 30	55. 9. 30
31	福生市都市公園条例の一部を改正する条例	55. 9. 30	55. 9. 30
32	議会の議員の昭和55年12月期期末手当の支給割合を定める条例	55. 12. 12	55. 12. 12
33	福生市の一般職員の昭和55年12月期期末手当の支給割合を定める条例	55. 12. 12	55. 12. 12
34	福生市営野球場設置条例の一部を改正する条例	55. 12. 27	55. 12. 27
35	福生市児童遊園条例の一部を改正する条例	55. 12. 27	55. 12. 27
36	福生市営住宅条例の一部を改正する条例	55. 12. 27	55. 12. 27
56年 1	福生市の一般職員の給与に関する条例の一部を改正する条例	56. 1. 5	56. 1. 5
2	福生市の一般職員の昭和56年3月期期末手当の支給割合を定める条例	56. 3. 13	56. 3. 13
3	福生都市計画事業福生多摩河原土地区画整理事業施行規程を定める条例を廃止する条例	56. 3. 19	56. 3. 19



条例番号	件名	公布年月日	施行年月日
4	議会の議員の報酬及び費用弁償等に関する条例の一部を改正する条例	56. 3. 30	56. 4. 1
5	非常勤の特別職の職員の報酬及び費用弁償に関する条例の一部を改正する条例	56. 3. 30	56. 4. 1
6	福生市学校給食センター条例の一部を改正する条例	56. 3. 30	教育委員会規則で定める。 (56. 5. 1)
7	福生市青少年問題協議会条例の一部を改正する条例	56. 3. 30	56. 4. 1
8	福生市営住宅等管理基金条例	56. 3. 30	56. 3. 30
9	福生市営テニスコート設置及び管理条例	56. 3. 30	市規則で定める。 (56. 5. 1)
10	福生市税賦課徴収条例の一部を改正する条例	56. 3. 31	56. 4. 1

(2) 規 則

規則番号	件名	公布年月日	施行年月日
7	福生市地域会館条例の一部を改正する条例の施行期日を定める規則	55. 4. 28	55. 5. 8
8	福生市公印規則の一部を改正する規則	55. 4. 28	55. 5. 8
9	福生市児童育成手当条例施行規則の一部を改正する規則	55. 5. 31	55. 6. 1
10	福生市職員給与規則の一部を改正する規則	55. 6. 10	55. 6. 10
11	福生市老人福祉法施行細則の一部を改正する規則	55. 7. 28	55. 8. 1
12	福生市廃棄物の処理及び清掃に関する条例施行規則の一部を改正する規則	55. 9. 9	55. 9. 9

規則番号	件名	公布年月日	施行年月日
13	福生市老人福祉法施行細則の一部を改正する規則	55. 10. 30	55. 11. 1
14	福生市組織規則の一部を改正する規則	55. 12. 2	55. 12. 2
15	福生市公印規則の一部を改正する規則	55. 12. 4	55. 12. 4
16	福生市手数料規則の一部を改正する規則	55. 12. 23	56. 1. 1
17	福生市営野球場設置及び管理条例施行規則の一部を改正する規則	55. 12. 27	55. 12. 27
18	福生市営住宅条例施行規則の一部を改正する規則	55. 12. 27	55. 12. 27
56年 1	福生市自動車臨時運行の許可に関する取扱規則の一部を改正する規則	56. 3. 4	56. 3. 4
2	福生市青少年問題協議会条例施行規則の一部を改正する規則	56. 3. 30	56. 4. 1
3	福生市営テニスコート設置及び管理条例施行規則	56. 3. 30	条例施行の日から (56. 5. 1)
4	福生市表彰条例施行規則の一部を改正する規則	56. 3. 30	56. 5. 2
5	福生市物品管理規則の一部を改正する規則	56. 3. 30	56. 4. 1
6	福生市幼稚園児保護者補助金交付規則の一部を改正する規則	56. 3. 30	56. 4. 1
7	福生市手数料規則の一部を改正する規則	56. 3. 30	56. 4. 1
8	福生市組織規則の一部を改正する規則	56. 3. 30	56. 3. 30

## (3) 訓 令

訓令番号	件 名	公布年月日	施行年月日
1	福生市国民健康保険保険料徴収規程の廃止	55. 4. 1	55. 4. 1
2	福生市国民健康保険委員設置規程	55. 4. 1	55. 4. 1
3	福生市事務決裁規程の一部改正	55. 4. 1	55. 4. 1
4	高令職員の勸奨退職に関する基準の一部改正	55. 7. 29	55. 7. 29
5	福生市民生委員推せん会規程	55. 8. 29	55. 10. 1

## (4) 告 示

告示番号	件 名	告示年月日
17	収入役の権限に属する事務を金銭出納員に委任する規程の一部改正	55. 4. 1
18	福生市パートタイマー雇用規程の一部改正	55. 4. 1
19	昭和55年第3回福生市議会臨時会の招集について	55. 4. 7
20	市道路線に関する告示	55. 4. 12
21	昭和54年度下半期財政事情の公表について	55. 5. 1
22	市道路線に関する告示	55. 5. 2
23	下水道法第9条による供用開始の告示	55. 5. 26
24	昭和55年第2回福生市議会定例会の招集について	55. 6. 3
25	市道路線に関する告示	55. 6. 10

告示番号	件名	告示年月日
26	市道路線の認定に関する告示	55. 6. 24
27	市道路線の区域決定に関する告示	55. 6. 24
28	市道路線の供用開始に関する告示	55. 6. 24
29	市道路線の廃止に関する告示	55. 6. 24
30	市道路線の供用廃止に関する告示	55. 6. 24
31	福生市民憲章の制定について	55. 7. 1
32	市道路線に関する告示	55. 7. 2
33	市道路線に関する告示	55. 7. 26
34	昭和55年第4回福生市議会臨時会の招集について	55. 8. 13
35	昭和55年第4回福生市議会臨時会に追加する付議事件について	55. 8. 14
36	福生市自動車臨時運行許可番号標の失効について	55. 8. 20
37	補正予算の議決に関する告示	55. 8. 27
38	昭和55年第3回福生市議会定例会の招集について	55. 9. 3
39	市道路線に関する告示	55. 9. 4
40	市道路線の認定に関する告示	55. 9. 29
41	市道路線の区域決定に関する告示	55. 9. 29
42	市道路線の供用開始に関する告示	55. 9. 29
43	市道路線の廃止に関する告示	55. 9. 29
44	市道路線の供用廃止に関する告示	55. 9. 29
45	補正予算の議決に関する告示	55. 9. 30
46	市道路線に関する告示	55. 10. 16

告示番号	件名	告示年月日
47	福生市自動車臨時運行許可番号標の失効について	55. 10. 16
48	昭和55年度上半期財政事情の公表について	55. 11. 1
49	福生市自動車臨時運行許可番号標の失効について	55. 11. 28
50	福生市営住宅の使用申込者の公募に関する告示	55. 11. 29
51	昭和55年第4回福生市議会定例会の招集について	55. 12. 2
52	収入役の権限に属する事務を金銭出納員に委任する規程の一部改正	55. 12. 4
53	市道路線の認定に関する告示	55. 12. 24
54	市道路線の区域決定に関する告示	55. 12. 24
55	補正予算の議決に関する告示	55. 12. 26
56	決算の認定に関する告示	55. 12. 26
56年 1	昭和56年第1回福生市議会臨時会の招集について	56. 1. 20
2	下水道法第9条による供用開始の告示	56. 1. 26
3	福生市営住宅の使用料の決定に関する告示	56. 1. 28
4	補正予算の議決に関する告示	56. 2. 2
5	福生市自動車臨時運行許可番号標の失効について	56. 2. 23
6	固定資産課税台帳の縦覧について	56. 2. 23
7	福生市営住宅の使用料の変更に関する告示	56. 2. 27
8	昭和56年第1回福生市議会定例会の招集について	56. 3. 4
9	市道路線に関する告示	56. 3. 7
10	市道路線に関する告示	56. 3. 7

告示番号	件名	告示年月日
1 1	福生市自動車臨時運行許可番号標の失効について	56. 3. 11
1 2	福生都市計画公園の変更について	56. 3. 14
1 3	行旅死亡人の告示について	56. 3. 19
1 4	市道路線の供用開始に関する告示	56. 3. 25
1 5	市道路線の供用開始に関する告示	56. 3. 26
1 6	市道路線の供用開始に関する告示	56. 3. 26
1 7	補正予算の議決に関する告示	56. 3. 30
1 8	予算の議決に関する告示	56. 3. 30
1 9	市道路線の認定に関する告示	56. 3. 30
2 0	市道路線の区域決定に関する告示	56. 3. 30
2 1	市道路線の供用開始に関する告示	56. 3. 30
2 2	補正予算の専決処分に関する告示	56. 3. 31

(5) 公 告

公告番号	件名	公告年月日
6	福生市下水道事業受益者負担金の昭和55年度賦課対象区域について	55. 4. 4
7	地方税法第20条の2の規定による公示	55. 4. 28
8	土地収用法第24条第2項の規定に基づく(仮称)加美平地区学習等供用施設建設事業用地の公告	55. 6. 27
9	地方税法第20条の2の規定による公示	55. 8. 1
10	公売公告	55. 8. 14
11	地方税法第20条の2の規定による公示	55. 9. 13

公告番号	件名	公告年月日
12	福生市指定下水道工事店の指定の辞退について	55. 9. 13
13	福生市都市公園の変更について	55. 10. 23
14	都市計画の案について	55. 11. 5
15	福生都市計画下水道福生市公共下水道の計画変更の案について	55. 11. 5
16	福生市民会館の休館及び開館時間の変更について	55. 12. 11
17	福生市地域会館の休館及び各施設の開閉時刻の変更について	55. 12. 11
18	福生市福祉会館の休館及び学童施設の開閉時刻の変更について	55. 12. 11
56年 1	昭和56年度、昭和57年度に福生市が発注する工事、物品その他の契約に係る指名競争入札参加資格申請の受付時期及び方法について	56. 1. 10
2	都市計画の案について	56. 1. 17
3	都市計画の案について	56. 1. 17
4	都市計画の図書の縦覧について	56. 2. 5
5	福生都市計画下水道福生市公共下水道の計画変更の案について	56. 2. 23
6	都市計画の案について	56. 2. 25
7	都市計画の案について	56. 2. 25
8	都市計画の案について	56. 2. 25
9	都市計画の案について	56. 2. 25
10	都市計画の図書の縦覧について	56. 3. 14

## (6) 専決処分

専決番号	件名	専決年月日
3	福生市税賦課徴収条例の一部を改正する条例	55. 5. 10
4	昭和55年度福生市一般会計補正予算(第2号)	55. 5. 20
56年1	福生市税賦課徴収条例の一部を改正する条例	56. 3. 31
2	昭和55年度福生市一般会計補正予算(第9号)	56. 3. 31
3	昭和55年度福生市下水道事業会計補正予算(第8号)	56. 3. 31

## (7) 要綱

件名	決定年月日
昭和55年度福生市水洗便所改造資金助成要綱	55. 4. 1
福生市資源回収実施団体報償金交付要綱	55. 5. 10
福生市付添看護婦等に対する助成事業実施要綱の一部改正	55. 7. 30
福生市付添看護婦等に対する助成事業実施要綱の一部改正	55. 7. 30
福生市ゴミ焼却器購入補助金交付要綱の廃止	55. 7. 30
福生市廃道敷処分要綱の一部改正	55. 8. 27

## 6. 市例規集

## (1) 収録例規

区分	件数
条 例	106 件
規 則	139
訓 令	39
告 示	17
そ の 他	53
計	354



(2) 追録発行状況

追録番号	内容現在	条例	規則	教育規則	訓令	教育訓令	告示	要綱	規約	その他	計
34	55.4.2	11件	6件	2件	3件	1件	3件				26件
35	55.7.1	8	4	1	1			1	6	3	24
36	55.9.30	8	2		2			3	1		16
37	56.1.5	4	6				1		1		12
	計	31	18	3	6	1	4	4	8	3	78

7. 図書利用状況

(1) 図書数

図書総冊数		654冊
55年度増加冊数	購入冊数	28
	購呈冊数	4

(2) 利用状況

月	4月	5	6	7	8	9	10	11	12	56年 1	2	3	計
貸出数	13冊	11	3	18	21	29	16	9	13	16	18	20	187

## 8. 表彰審査委員会

### (1) 委員会構成員

区 分	氏 名	備 考
委 員 長	小 林 菊 三	福生市議会議長
委 員	村 尾 栄 次	福生市議会副議長
"	鈴 木 藤次郎	福生市議会総務委員会委員長
"	村 野 武 男	福生市議会建設委員会委員長
"	関 米 吉	福生市議会厚生委員会委員長
"	木住野 元 一	福生市教育委員会委員長
"	古 谷 徳 男	福生市助役（55. 9. 25から）
"	上 野 重 勝	福生市総務部長事務取扱（55. 9. 30まで）
"	浅 見 裕 康	福生市総務部長（55. 10. 1から）

### (2) 会議開催状況

開 催 日	会 議 内 容
5 月 2 3 日	<p>福生市表彰条例に基づく諮問について</p> <p>条例第3条関係 14件</p> <p>14件すべて表彰すべきものと決定し、答申がなされた。</p>

# 人 事 係

## 1. 特別職の職別職員数

職 名	人 数	職 名	人 数
市 長	1 人	選挙管理委員会委員	4 人
助 役	1	農 業 委 員 会 委 員	16
収 入 役	1	固定資産 評価審査委員会委員	3
市 議 会 議 員	24	監 査 委 員	2
教 育 委 員 会 委 員	5		

## 2. 職員数（組織別、職名別職員数）

職員 の種類	部 名 (課)	議 会 事 務 局	企 画 財 政 部	総 務 部	市 民 部	福 祉 部	建 設 部	会 計 課	選 管 事 務 局	監 査 事 務 局	教 育 委 員 会	合 計
		人	人	人	人	人	人	人	人	人	人	人
吏 員		7	45	33	43	44	70	7	3	3	66	321
その他の職員		1	3	13	8	16	15				45	101
計		8	48	46	51	60	85	7	3	3	111	422
性 別	男	6	38	31	37	26	79	4	2	2	75	300
	女	2	10	15	14	34	6	3	1	1	36	122

### 3. 発 令

#### (1) 昇 格

年 月 日	氏 名	任 命 事 項	年 月 日	氏 名	任 命 事 項
55. 4. 1	岡 野 美智子	事務吏員主事	55. 4. 1	森 田 明	事務吏員主事
	内 山 久 江	"		能 村 貞 明	"
	山 本 喜美子	"		福 島 秀 男	"
	清 水 美智子	"		大 倉 利恵子	事務吏員学校 主 事
	勝 見 恵美子	"		田 中 美和子	"
	尾 野 千 恵	"		石 川 晴 美	"
	小 峰 君 枝	"		尾 沢 直 美	事務吏員主事
	橋 谷 頼 子	"	55. 10. 1	井 上 久 雄	市民部長
	栗 原 敬 子	"		八 木 房 雄	教育次長
	井 上 日出夫	"		森 田 進	議会事務局長
	桑 原 融	"		中 村 美 雄	学務課長
	天 野 幸 次	"		川 辺 登茂次	水道事務所長
	高 橋 邦 彦	"		篠 崎 寛	選挙管理委員会 事務局長
	伊 東 静 一	"		松 沢 清	下水道課長
	横 倉 成 昭	"		木 村 静 子	保険年金課長
	松 田 育 美	"		細 谷 由利江	社会教育課 社会教育係長
	沢 田 弘 子	"		板 橋 良 二	水道事務所 工務係長
	広 瀬 小百合	"		野 口 明	水道事務所 業務係長
	橋 本 洋 子	"		坂 本 幸 雄	市民会館管理係 長
	秋 本 真智子	"		山 崎 典 雄	庶務職員課 事務機械係長
	黒 米 正 和	"		石 川 弘	管財課 用地担当主査
	梶 貞 雄	"	56. 2. 1	森 田 武	参 事

## (2) 異 動

年 月 日	氏 名	異 動 後	異 動 前
55. 4. 1	石 田 武 美	図書館副館長	福祉部福祉事務所
	吉 野 光 男	企画財政部企画財政課	会計課
	丹 生 明 弘	" "	市民部経済課
	小 沢 正 幸	" 税務課	企画財政部企画財政課
	島 田 繁 次	市民部市民課	" 税務課
	岡 野 康 弘	" 経済課	" "
	森 谷 稔	福祉部保険年金課	市民部市民課
	小 林 正 雄	" 福祉事務所	企画財政部企画財政課
	田 村 博 敏	建設部水道事務所	教育委員会市民体育館
	中 村 幸 男	会計課	福祉部福祉事務所
55. 10. 1	生 子 国 利	企画財政部長	市民部長
	浅 見 裕 康	総務部長	建設部長
	内 田 和 雄	建設部長	教育次長
	田 村 忠 雄	福祉部長	建設部参事 (水道事務所長事務取扱)
	井 上 久 男	市民部長	市民部市民課長
	八 木 房 雄	教育次長	教育委員会庶務課長
	森 田 進	議会議務局長 (議会議務局次長事務取扱)	企画財政部企画財政課長
	上 野 重 勝	総務部付	企画財政部長
	乙 津 宗 吉	"	選挙管理委員会事務局長
	岩 崎 好 亮	企画財政部企画財政課長	企画財政部税務課長
	小 野 光 朗	" 税務課長	教育委員会社会教育課長
	橋 本 好 夫	総務部秘書室長	" 学務課長
	黒 田 登	市民部市民課長	福祉部保険年金課長
	石 川 和 夫	" 経済課長	建設部土木課長

年 月 日	氏 名	異 動 後	異 動 前
55.10.1	木 村 静 子	福祉部保険年金課長	福祉事務所保育係長
	坂 本 昭	建設部土木課長	総務部秘書室長
	松 沢 清	" 下水道課長	都市計画課建築係長
	川 辺 登茂次	" 水道事務所長	水道事務所工務係長
	田 村 一 郎	教育委員会庶務課長	市民部経済課長
	岡 部 清 人	" 社会教育課長	建設部下水道課長
	中 村 美 雄	" 学務課長	庶務課庶務係長(教委)
	篠 崎 寛	選挙管理委員会事務局長	税務課庶務係長
	原 島 良 吉	議会事務局庶務係長	企画財政課広報聴係長
	柚 木 誠 一	企画財政課広報聴係長	議会事務局庶務係長
	長谷川 一 則	税務課庶務係長	福祉事務所福祉第一係長
	森 田 雅 樹	庶務職員課人事係長	下水道課工務係長
	松 尾 米 子	" 職員厚生係長	保険年金課年金係長
	山 崎 典 雄	" 事務機械係長	庶務課庶務係主事(教委)
	清 水 洋 治	管財課管財係長	管財課用地担当主査
	石 川 弘	" 用地担当主査	" 用地担当主事
	雨 宮 修 介	市民課市民係長	衛生課清掃係長
	渡 辺 勲	衛生課清掃係長	庶務職員課人事係長
	田 村 功	保険年金課年金係長	市民会館管理係長
	浜 野 喜代一	福祉事務所福祉第一係長	庶務職員課職員厚生係長
	設 楽 茂 生	" 保育係長	市民課市民係長
	山 崎 雄 大	都市計画課建築係長	学務課学務係長
	宮 本 豊 貞	下水道課維持係長	水道事務所業務係長
	三 浦 真 也	" 工務係長	下水道課維持係長
	野 口 明	水道事務所業務係長	管財課契約係主事

年 月 日	氏 名	異 動 後	異 動 前
55. 10. 1	板 橋 良 二	水道事務所工務係長	水道事務所業務係主事
	青 山 次 男	" 給水係長	管財課管財係長
	富 山 敬 夫	庶務課庶務係長(教委)	水道事務所給水係長
	吉 沢 英 治	学務課学務係長	庶務職員課事務機械係長
	坂 本 幸 雄	市民会館管理係長	企画財政課広報広聴係主事
	大 和 正 幸	教育委員会庶務課	建設部都市計画課
	薄 田 道 夫	企画財政部企画財政課	" 土木課
	望 月 茂	" 税務課	" 水道事務所
	広 瀬 小百合	総務部秘書室	福祉部福祉事務所
	大久保 美智子	" 庶務職員課	市民部市民課
	高 橋 保 雄	" 管財課	福祉部福祉事務所
	野 村 敬 二	" "	企画財政部税務課
	藤 井 要 子	市民部市民課	総務部庶務職員課
	藤 田 充	福祉部福祉事務所	教育委員会社会教育課
	岡 野 美智子	" "	総務部秘書室
	峰 岸 一 彦	建設部土木課	" 庶務職員課
	荒 井 公 雄	" 都市計画課	教育委員会庶務課
	中 野 武 子	" 下水道課	市民部市民課
	岸 野 幸 司	" "	建設部水道事務所
	田 辺 幸 枝	" 水道事務所	" 土木課
	平 岡 幸 男	" "	" 下水道課
56. 2. 1	森 田 武	監査委員事務局長(事務取扱)	総務部管財課長

## (3) 採 用

年 月 日	氏 名	所 属	職 種
55. 4. 1	小 野 和 美	市立保育園	保 母
	高 木 裕	企画財政部税務課	事務職
	佐 藤 邦 夫	総務部管財課	"
	岡 田 菜穂子	建設部都市計画課	"
	藤 田 陽 子	教育委員会図書館	"
	柿 田 芳 久	" "	"
	高 橋 清 樹	" "	"
	田 村 美枝子	" 市民体育館	"
	中 根 浩	" 公民館	"
	名 取 明 美	" "	"

## (4) 派 遣

氏 名	職 名	期 間
岡 部 清 人	下 水 道 課 長	自治大学校二部68期生 55. 4. 8 ~ 55. 6. 26
松 沢 清	"	" 70 " 56. 1. 6 ~ 56. 3. 25

## (5) 退 職

年 月 日	氏 名
55. 4. 5	町 田 一 枝
5. 1	田 辺 泉 子
6. 15	森 山 豊
8. 14	笹 本 喜美枝
8. 31	猪 俣 政 栄
9. 24	古 谷 徳 男
9. 30	森 田 猛
12. 1	斉 藤 マサ子
12. 31	上 野 重 勝



年 月 日	氏 名
55. 12. 31	乙 津 宗 吉
12. 31	伊 藤 り ん
12. 31	野 口 サ イ
56. 1. 31	高 水 求

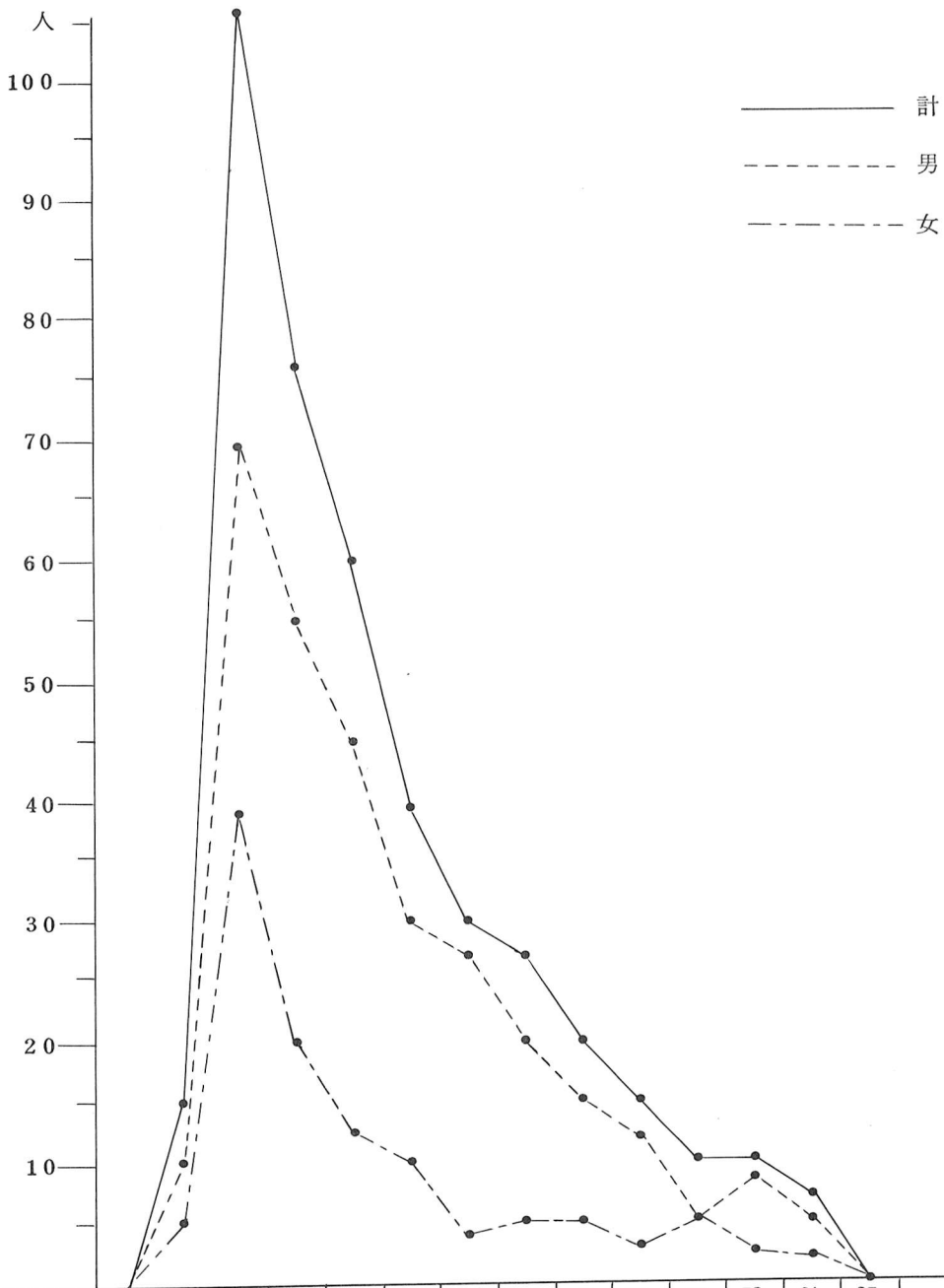
#### 4. 採用試験

試 験 日	職 種	応 募 者	受 験 者	登 録 者 (採 用 者)
55. 11. 3	事 務 職	150人	141人	14 (11)人
56. 1. 26	作 業 員	59	57	5 (4)

#### 5. 職員の居住地状況

市 町 村 名	人 員	市 町 村 名	人 員
福 生 市	208人	武 蔵 村 山 市	1人
青 梅 市	59	東 大 和 市	1
秋 川 市	33	国 分 寺 市	1
羽 村 町	30	墨 田 区	1
日 の 出 町	18	飯 能 市	1
昭 島 市	13	入 間 市	1
奥 多 摩 町	13	横 浜 市	1
瑞 穂 町	11		
八 王 子 市	9		
五 日 市 町	9		
立 川 市	5		
檜 原 村	4		
日 野 市	3	合 計	422

6. 年齢別職員数



性別 \ 年齢	18 ~ 19	20 ~ 23	24 ~ 27	28 ~ 31	32 ~ 35	36 ~ 39	40 ~ 43	44 ~ 47	48 ~ 51	52 ~ 54	55 ~ 57	58 ~ 60	61 ~ 64	65 ~ 69	計
計	0	16	107	77	59	39	31	27	21	15	11	11	7	1	422人
男	0	5	69	56	46	29	27	21	16	12	5	8	5	1	300
女	0	11	38	21	13	10	4	6	5	3	6	3	2	0	122

## 7. 特別職報酬等審議会

### (1) 委 員

氏 名	住 所
小 林 暢 吉	福生市熊川1005番地
宮 岡 一 雄	" " 333番地
吉 増 一 馬	" 福生406番地
石 川 武 正	" 加美平3~29~13
宇 佐 美 良 時	" 熊川697番地
野 口 泰 道	" " 659番地
中 野 健	" 福生1274番地
中 村 初 乃	" 牛浜47番地
森 田 展 州	" 熊川769番地

### (2) 諮 問

福総庶発第2848号

昭和56年3月2日

福生市特別職報酬等審議会会長 殿

福生市長 田 村 匡 雄

特別職報酬等の額について(諮問)

福生市特別職報酬等審議会条例第2条の規定により、次の事項について、諮問いたします。

1. 市議会議員の報酬額
2. 市長等の給与額

3. 教育長の給与額
4. 上記改定に伴う実施時期

(3) 答 申

昭和56年5月8日

福生市長 田 村 匡 雄 殿

福生市特別職報酬等審議会

会長 小 林 暢 吉

特別職の報酬等の改定について（答申）

昭和56年3月2日付け、福総庶発第2848号をもって諮問のあったことについて、別紙のとおり答申いたします。

答 申 書

福生市長から昭和56年3月2日付けをもって、「市議会議員並びに市長等の報酬額の改定と実施時期」について諮問を受けました。

当審議会は、その重要性を深く認識し、終始公正な立場に立って慎重に審議してまいりました。申し上げるまでもなく、日本経済に対する関係各国の圧力、国内においては長期的な不況から脱しきれず、財政の硬直化が続いております。社会情勢の中で一方では地方の時代と言われ、地方自治体に対する行政需要はますます多種多様化し、増大しております。本市においても更に市民福祉の向上をめざし、都市基盤の整備、教育文化施設の充実等に全力を尽すことを目標に努力されております。さて、諮問を受けた報酬額等の改定であります。市議会議員並びに市長等に対し、次のとおり報酬額を改定すべきであると意見の一致を見たので次のとおり答申いたします。

## 改定の理由と算出経過

事務局より提出された資料に基づき当市及び各市の財政状況の調べ報酬額等の改定状況、今後の当市における収入見込等について、十分な討議を続けてきたが、意見の中では、(1)福生市の特殊性、特に横田基地をかかえる立場から市民の住みよい環境を確保するため、まちづくりを着実に推進して行く中で、市長等、議員各位が積極的に行政に取り組んでいる。(2)市議会議員の活動においても、きびしい社会情勢、市行政の複雑化、又住民要求の多様化等にもかかわらず広い範囲において活動している。(3)市長等においては、常勤特別職といえども、勤務形態は一般職員と同様で増大する行政需要を満たすため、複雑多岐にわたる内容を適確に判断し、処理する能力と責任を要求され、常に住民福祉の向上を図るべき職責は高いものであり、責務はますます重要になってきております。したがって、市長等、市議会議員の報酬はそれぞれの①職務と責任の度合い②財政状況③社会経済情勢④他市町との均衡⑤一般職員給与の状況⑥春闘の動向・・・これらを検討し、調整しつつ慎重に審議した結果、極めてきびしい社会情勢ではありますが市長等をはじめ、市議会議員各位の今後の活躍をさらに期待し、次のとおり報酬額等及び実施時期について決定をみたので、ここに本答申を行うものであります。

### 市議会議員の報酬額

議 長	月額	3 0 0,0 0 0 円
副 議 長	月額	2 6 5,0 0 0 円
常任委員長	月額	2 5 5,0 0 0 円
議 員	月額	2 5 0,0 0 0 円

### 市長等の給料額

市 長	月額	5 7 0,0 0 0 円
助 役	月額	4 9 5,0 0 0 円
収 入 役	月額	4 8 0,0 0 0 円
教 育 長	月額	4 8 0,0 0 0 円

### 実施時期

昭和56年6月1日から実施することが適当である。

(4) 審議会の経過

回数	開会日	審議内容
第一回	3月2日 3階委員会室	1. 委員委嘱 2. 会長の互選及び会長職務代理の指定 会長 小林 暢 吉 職務代理 吉 増 一 馬 3. 市長からの諮問 4. 資料説明と今後の運営
第二回	4月2日 3階委員会室	1. 追加資料の提出と説明 2. 審議 改定することに決定
第三回	4月22日 3階委員会室	1. 審議 (1)額の算出、額の調整
第四回	4月30日 3階委員会室	1. 審議 (1)額の決定 (2)答申書(案)の概要説明
第五回	5月8日 3階委員会室	1. 答申書の作成及び最終決定 2. 市長に対し答申 3. 閉会

8. 給与改定

	福生市				東京都人事委員会勧告				国家公務員人事院勧告			
	55		54		55		54		55		54	
年度	円	%	円	%	円	%	円	%	円	%	円	%
給料	8,400	3.93	6,200	3.09	9,425	3.87	7,065	3.07	8,006	3.84	6,115	3.07
諸手当等	1,334	0.63	999	0.50	1,674	0.69	1,183	0.52	1,615	0.77	1,258	0.63
計	9,734	4.56	7,199	3.59	11,099	4.56	8,248	3.59	9,621	4.61	7,373	3.70

## 職 員 厚 生 係

### 1. 職 員 研 修

研 修 名	期 日	日 数	対 象 者	修了者数	主 な 研 修 内 容
組 織 内 研 修					
新規採用職員研修	4. 2 ~ 4. 26	22日	新規採用職員	11人	組織全般に関すること。実習
一般職員研修	7. 23 ~ 7. 25	3	入所5～10年の一般職員	32	チーム作り、管理の基礎
現業職員研修	8. 28 ~ 8. 29	2	現業職員	48	役割、人間関係、チームワーク
管理監督者研修(第1回)	8. 18	1	係長以上	52	社会情勢について
保育関係職員研修	10. 2	1	保育関係職員	17	職場の人間関係
管理監督者研修(第2回)	1. 27	1	係長以上	34	コミュニケーションについて
東京都市町村職員研修所					
新任研修一部	2. 23 ~ 2. 27	5	新規採用職員	2	公務員としての基礎的知識自覚と責任
新任研修二部高卒	9. 24 ~ 10. 1	6	新任一部修了者又は同等の者	1	地方自治制度、公務員制度
〃 大、短卒	8. 19 ~ 8. 26	6	〃	2	〃
〃	10. 7 ~ 10. 15	6	〃	3	〃
〃	11. 13 ~ 11. 20	6	〃	2	〃
〃	1. 7 ~ 1. 14	6	〃	2	〃

現任研修一部	4. 14 ~ 4. 22	7 日	入所 6 年未満の者	1 人	組織と仕事、民法・行政法
〃	5. 14 ~ 5. 22	7	〃	2	〃
〃	5. 26 ~ 6. 3	7	〃	3	〃
〃	7. 8 ~ 7. 16	7	〃	2	〃
〃	10. 14 ~ 10. 22	7	〃	2	〃
〃	10. 28 ~ 11. 6	7	〃	2	〃
〃	11. 11 ~ 11. 19	7	〃	3	〃
〃	12. 2 ~ 12. 10	7	〃	2	〃
〃	12. 9 ~ 12. 17	7	〃	2	〃
〃	2. 16 ~ 2. 24	7	〃	2	〃
現任研修二部	4. 3 ~ 4. 10	6	入所 6 年以上の者	1	市町村行政の役割、グループ討議
〃	5. 6 ~ 5. 13	6	〃	1	〃
〃	6. 5 ~ 6. 12	6	〃	1	〃
〃	6. 17 ~ 6. 24	6	〃	2	〃
〃	7. 29 ~ 8. 5	6	〃	1	〃
〃	9. 2 ~ 9. 9	6	〃	1	〃
〃	9. 11 ~ 9. 19	6	〃	1	〃
〃	11. 25 ~ 12. 2	6	〃	3	〃
〃	2. 3 ~ 2. 10	6	〃	1	〃



研 修 者	期 日	日 数	対 象 者	修了者数	主 な 研 修 内 容
現任研修二部	2. 26 ~ 3. 5	6日	入所6年以上の者	2人	市町村行政の役割・グループ討議
〃	3. 10 ~ 3. 17	6	〃	1	〃
係長研修一部	5. 26 ~ 5. 30	5	54年度未修了者及び55年度昇格者	1	係長の役割・仕事のマネージメント
〃	8. 25 ~ 8. 29	5	〃	1	〃
係長研修二部	5. 13 ~ 5. 16	4	一部修了者又は係長歴3年以上の者	1	部下指導とリーダーシップ・事例研究
〃	7. 22 ~ 7. 25	4	〃	1	〃
〃	8. 5 ~ 8. 8	4	〃	1	〃
〃	11. 18 ~ 11. 21	4	〃	1	〃
課長研修一部	7. 1 ~ 7. 4	4	54年度未修了者及び55年度昇格者	1	管理者の役割・地方自治行政
課長研修二部	7. 7 ~ 7. 9	3	一部修了者又は課長歴2年以上の者	1	組織管理・事例研究
〃	7. 16 ~ 7. 18	3	〃	1	〃
部長研修	7. 10 ~ 7. 11	2	部 長 職	1	市町村行政経営とトップマネージメント
文書法規科研修	4. 21 ~ 4. 25	5	実務経験2年未満の者	1	文 書 法 規
指導技法科研修	5. 6 ~ 5. 9	4	係長以上の者	2	公務研修講師としての知識・技法
道路科研修	5. 15 ~ 5. 23	7	実務経験2年未満の者	1	道路法規・工事の施行管理
建築科研修	6. 19 ~ 6. 27	7	〃	1	建築基準法・工事の監督

固定資産税科研修	7. 2 ~ 7. 9	6	実務経験2年未満の者	1	地方税法・固定資産税
保母科(現任)研修	7. 17 ~ 7. 24	6	実務経験2年以上6年未満の者	1	学級運営・保育所の役割
民法科研修	8. 6 ~ 8. 19	8	採用後3年以上の者	1	民法総則・物権法・債権法
徴収事務科研修	9. 11 ~ 9. 25	8	実務経験2年未満の者	1	滞納処分・換価処分
住民税科研修	10. 2 ~ 10. 9	6	〃	1	地方税法・住民税
地方自治法科研修	10. 20 ~ 10. 31	10	採用後3年以上の者	1	地方公共団体の事務・権能
国民年金科研修	10. 23 ~ 10. 29	5	実務経験2年未満の者	1	国民年金制度・通算年金制度
図書館科研修	11. 5 ~ 11. 11	5	実務経験5年未満の者	1	公立図書館の役割・図書館奉仕
保母科(現任)研修	11. 20 ~ 11. 28	6	実務経験2年以上6年未満の者	1	学級運営・保育所の役割
地方公務員法科研修	1. 8 ~ 1. 21	8	採用後3年以上の者	1	職員に適用される基準
行政訴訟科二部研修	1. 16 ~ 1. 26	5	一部修了者及び相当の者	1	抗告訴訟・国家賠償法
自治大学校研修					
第二部68期生研修	4. 8 ~ 6. 26	80日	30才以上43才未満の係長以上の者	1人	法制経済・地方行政
第二部70期生研修	1. 6 ~ 3. 25	80	〃	1	〃
東京都総務局研修					
同和問題講演会	1. 16 ~ 1. 21	3日	新規採用職員	6人	同和問題の沿革と今日の課題

## 2. 福利厚生

### (1) 福生市職員共済組合

#### ア. 事業実施状況

月 日	事業内容	参加人員
4. 1 ~ 3. 31	職員及び家族の保養施設を開設	725 人
6. 7	第20回都市町村親睦野球大会参加	40
6. 24 25	第20回都市町村親睦バレーボール大会参加	42
7. 5	第20回都市町村親睦卓球大会参加	7
8. 7	第30回七夕まつり民謡パレード参加	45
8. 9	第32回26市親睦バレーボール大会参加	24
8. 29 ~ 10. 26	職員親睦旅行実施	130
10. 18	都市町村職員親睦バドミントン大会参加	10
11. 1	第16回26市親睦対抗陸上競技大会参加	11
〃	都市町村職員親睦剣道大会参加	5
11. 22	都市町村職員親睦バスケットボール大会参加	10
3. 29	職員及び家族の慰安会実施	982

#### イ. 給付金支給状況

種類	人数		金額
入学祝金	34 人		408,000 円
結婚祝金	組合員	17	602,000
	家族	7	
結婚記念祝金	16		320,000
出産祝金及び見舞金	20		240,000
傷病見舞金	組合員	12	387,000
	家族	1	

種 類	人 数	金 額
弔 慰 見 舞 金	21 人	1,313,100 円
退 職 慰 労 金	13	965,000

ウ. 生計資金貸付状況

貸 付 者 数	114 人
貸 付 金 額	9,230,000 円
運 用 資 金 額	4,500,000 円

(2) 東京都市町村職員共済組合

ア. 組合員数及び被扶養者数

組 合 員 数			被 扶 養 者 数
男	女	計	
303 人	122 人	425 人	520 人

イ. 掛金負担金

短 期		長 期			事 務 費
掛 金	負 担 金	掛 金	負 担 金	追 加 費 用 (既 裁 定 含 む)	
円	円	円	円	円	円
41,149,070	41,151,298	51,236,608	72,334,988	50,307,645	2,763,810

ウ. 各種給付

㊦ 短期給付金

種	類	件	数	金	額
出 産 費	組 合 員	7	件	1,082,500	円
	配 偶 者	8		1,026,730	
育 児 手 当 金	組 合 員	7		16,800	
	配 偶 者	8		19,200	
埋 葬 料	組 合 員	2		567,500	
	被 扶 養 者	2		287,980	
療 養 費	組 合 員	2		28,600	
	被 扶 養 者	8		72,839	
高 額 療 養 費		5		179,418	
出 産 手 当 金		0		0	
傷 病 手 当 金		27		3,987,009	
休 業 手 当 金		0		0	
災 害 見 舞 金		0		0	
弔 慰 金	組 合 員	0		0	
	被 扶 養 者	0		0	

(1) 長期給付金

種 類	件 数	金 額
退 職 年 金	9 件	1 8,0 4 7,3 0 0 円
減 額 退 職 年 金	0	0
通 算 退 職 年 金	1	8 3 9,6 0 0
脱 退 一 時 金	0	0
廃 疾 年 金	0	0
遺 族 年 金	0	0
死 亡 一 時 金	0	0
通 算 遺 族 年 金	0	0

(2) 付加給付金

種 類	件 数	金 額	
家 族 療 養 費	1,9 5 5 件	4,3 3 8,4 4 6 円	
結 婚 手 当 金	2 0	7 6 0,0 0 0	
災 害 見 舞 金	0	0	
埋 葬 料	組 合 員	2	1 0 5,0 0 0
	被 扶 養 者	2	1 1 0,0 0 0
出 産 費	組 合 員	7	3 1 5,0 0 0
	配 偶 者	1 0	4 4 0,0 0 0
育 児 保 健 助 成 金	1 7	1 2 9,2 0 0	
入 院 付 加 金	5 1	3 4 2,0 0 0	
入 院 助 成 金	5 5	2 7 5,0 0 0	

(c) 貯金及び貸付状況

種 類		件 数	金 額
貯 金 残 高		3 1 4 件	2 0 1,8 0 0,1 8 7 円
貸 付	普 通 貸 付	2 9	1 6,6 7 0,0 0 0
	住 宅 貸 付	1 9	8 4,9 5 0,0 0 0
	特 別 貸 付	0	0

(d) 健康組合員の表彰

男	女	計
2 4 人	1 1 人	3 5 人

(e) 契約旅館・保養所利用状況

種 類	利用者数(被扶養者含む)	補 助 金 額
契 約 旅 館	3 7 9 人	7 5 8,0 0 0 円
契 約 保 養 所	4 1	4 1,0 0 0
保養所(たてしな 三晃荘)	2 7 2	5 4 4,0 0 0

(3) 健康管理

ア. 検 診

種 目	実 施 期 日	受 診 人 員
レ ン ト ゲ ン 検 診	4 月 2 5 日、2 8 日	2 8 4 人
定 期 健 康 診 断	5 月 1 3 日、1 4 日、1 5 日	1 5 1
胃 検 診	6 月 1 3 日	6 4
インフルエンザ予防接種	1 1 月 1 4 日、2 7 日	6 0

(4) 公務災害補償

ア. 法令別発生状況

区 分	地方公務員災害補償法	非常勤職員公務災害補償条例	計
件 数	6 件	0 件	6 件

イ. 職務態様別発生状況

区 分	職 務 遂 行 中		職 務 遂 行 に 伴 う 必 要 行 為 中	出 張 中	計
	施 設 内	施 設 外			
事 務 職	0 件	0 件	0 件	0 件	0 件
技 術 職	0	0	0	0	0
労 務 職	5	0	1	0	6
計	5	0	1	0	6

(5) 被服貸与状況

区 分	男 子		女 子	
	事 務 服		事 務 服	
種 類	夏 用	冬 用	夏 用	冬 用
貸 与 数 量	254着	256着	4着	88着
貸 与 者 数	254人	256人	4人	88人



(6) 東京都市町村職員退職手当組合

ア. 負担金

種 類	金 額
市長	3,553,400 円
助役	690,000
収入役	1,315,000
教育長	55,960
一般職	13,601,272
特別負担金	46,795,367

イ. 退職手当

種 類	件 数	金 額
普通退職	9 件	43,828,876 円
死・傷病退職	1	4,830,840
勸奨退職	7	167,161,724

# 事務機械係

## 1. タイプ浄書及び印刷関係機械の種類

### (1) タイプ浄書の機械

和文タイプライター	4 台
-----------	-----

### (2) 印刷に使用する機械

ゲーハ-輪転機	1 台
オフセット印刷機一式	1
手刷用謄写板	2
原稿複写機	1

### (3) その他

ユービックス	2 台
リコピー	1
電動紙折機	1
紙裁断機 (大)	1
” (小)	1
紙穿孔機	1

2. 各課局所タイプ浄書及び印刷関係

課局所名	中質紙	上質紙 4 5 K	上質紙 5 5 K	上質紙 7 0 K	上質紙 9 0 K	上質紙 1 1 0 K	上質紙 1 3 5 K	A 模造紙	タイプ紙
議会事務局	40,619 枚	2,016 枚	8,220 枚		105 枚	306 枚	150 枚	375 枚	154 枚
企画財政課	17,439	125,657	2,990	1,453	73	159	70		224
税 務 課	10,332	28,859	2,246	1,300	1,342	223	7		169
秘 書 室	1,812	1,547	53	38	55				31
庶務職員課	65,256	20,606	5,878	2,221	1,885	2,158	45	225	325
管 財 課	11,304	28,012	7,003	2,135	300	805	350	250	238
市 民 課	21,194	19,513	3,335	550	125	495	38	400	271
経 済 課	38,212	16,241	8,051	100	565	920	15	1,700	197
衛 生 課	14,885	17,170	2,099	600	2,450	575			120
保険年金課	30,485	36,109	2,382	1,540	550	1,010		170	157
福祉事務所	45,770	31,915	8,507	2,936	500	4,911	350	655	215
土 木 課	7,289	9,471	1,706	315		50	30		341
都市計画課	7,512	28,333	1,964	1,305	9			180	293
下 水 道 課	6,814	35,618	3,672	2,591	250	100	2	25	191
水道事務所	4,240	10,550		640	1,685	556	80		120
会 計 課	15,978	2,746	496	125	30			350	13
選管事務局	3,299	4,318	925	15		1,125	300		236
監査事務局	1,981	2,191	3,515		250	100			78
(教育) 庶務課	1,917	1,178	145	2	2	246		100	76
学 務 課	18,063	11,893	2,465	827	103	642	1	2,410	46
社会教育課	64,020	31,912	4,549	555	895	316	1	500	89
学校給食課	15,577	6,085	602						4
市民会館 公民館	3,329	2,715	1,670	250	2,415				28
各種団体	8,109	3,215	2,124	135	305	75	165		
計	455,436	477,870	74,597	19,633	13,894	14,772	1,604	7,340	3,616

タイプ原紙=822枚

オフセット原紙=6,082枚