

衛 生 課

健康管理係
清 掃 係

健康管理係

1. 健康センター業務状況

(1) 予防接種

月	回	区 分	内 容	該 当 者	人 員
4	3	定期接種	三種混合	2歳～4歳	613人
	3	結核予防	ツベリクリン	0歳～4歳	634
	3	"	判定とBCG	"	612
5	3	定期接種	三種混合	2歳～4歳	509
	4	"	ポリオ生ワクチン	0歳～4歳	792
6	9	臨時接種	日本脳炎	3歳～6歳	2,101
	1	"	"	小中学生の整理	335
7	3	定期接種	三種混合	2歳～4歳	552
9	2	結核予防	ツベリクリン	0歳～4歳	421
	3	結核予防	判定とBCG	0歳～4歳	417
	3	定期接種	三種混合	2歳～4歳	702
10	3	定期接種	三種混合	2歳～4歳	481
	3	"	ポリオ生ワクチン	0歳～4歳	759
11	6	臨時接種	インフルエンザ	3歳～6歳	899
	2	"	"	小中学生の整理	417
12	3	定期接種	三種混合	2歳～4歳	354
	2	"	ポリオ生ワクチン	0歳～4歳	197
	2	臨時接種	インフルエンザ	小中学生の整理	611
	1	定期接種	風しん	中3(女子)	53
1	1	"	三種混合	2歳～4歳	293
2	1	結核予防	ツベリクリン	0歳～4歳	137
	1	"	判定とBCG	"	130
	1	定期接種	ジフテリア	小6の整理	68
	1	"	風しん	中3(女子)の整理	4
計	64				12,091

(2) 検診及び講習会

月	区分	乳幼児健康診査			成人病検診			母子保健指導			その他の業務		
		回	区分	人員	回	区分	人員	回	区分	人員	回	区分	人員
4	2	6・9か月検診	114人	3	結核検診(X線)	289人	1	栄養講習会	13人				
				1	胃がん検診	45	1	保育相談	9				
5	2	"	107	1	"	46	1	"	14	3	職員検診	164	
6	2	"	116	1	"	33	1	"	9				
							1	栄養講習会	10				
7	2	"	88	3	循環器検診	185	1	保育相談	8				
				3	乳がん検診	176							
				1	胃がん検診	37							
8	2	"	90	1	"	22	1	栄養講習会	16	2	急救処置講習会	53	
							1	赤ちゃんコンテスト	84				
9	2	"	99	1	"	36	2	保育相談	20	2	予防接種と病気	91	
										2	映画会(麻しんについて)	187	
10	2	"	92	1	"	38	1	栄養講習会	28				
							1	保育相談	10				
11	2	"	84	1	"	34	1	"	9	2	就学児検診	277	
12	2	"	96	1	"	21	1	栄養講習会	26				
							1	保育相談	7				
56年1	2	"	96				1	"	7				
2	2	"	115				1	"	7	1	受胎調節指導会	13	
							1	栄養講習会	14				
3	2	"	104				1	保育相談	8	1	"	17	
										2	予防接種と病気	96	
計	24		1,201	18		962	19		299	15		898	

2. 予防接種

(1) 定期接種

区 分	該 当 者	実 施 人 員			備 考	
		接種完了者	予診のみ	計		
三種混合 ジフテリア 百日咳 (破傷風)	第1期	2,000人	2,405人	253人	2,658人	2歳～4歳まで
	第2期	1,000	682	164	846	
	計	3,000	3,087	417	3,504	
ジフテリア	第3期	900	783	67	850	小学校6年生
ポリオ生 ワクチン	第1回	1,000	776	96	872	0歳～4歳まで
	第2回	1,000	782	94	876	
	計	2,000	1,558	190	1,748	
麻 し ん		600	485	5	490	1歳6か月～6歳まで
風 し ん		150	50	7	57	中3女子
合 計		6,650	5,963	686	6,649	

(2) 臨時接種

区 分	対象区分	対象者	実 施 人 員					
			第 1 回		第 2 回		計	
			接種者	予診のみ	接種者	予診のみ	接種者	予診のみ
日 本 脳 炎	一般幼児	2,000	1,213人	102人	740人	46人	1,953人	148人
	小学4年生	780	650	141	0	0	650	141
	中学2年生	590	459	119	0	0	459	119
	計	3,370	2,322	362	740	46	3,062	408
イ ン フ ル エ ン ザ	一般幼児	2,000	482	30	355	32	837	62
	小学生	4,985	3,948	1,278	2,564	751	6,512	2,029
	中学生	2,014	1,627	597	930	133	2,557	730
	計	8,999	6,057	1,905	3,849	916	9,906	2,821

3. 結核予防

(1) 小中学生検診状況

区分	対象者	受診者 ツベリクリン	受診率	ツベリクリン判定			BCG		X線診断	
				陰性	疑陽性	陽性	予診	接種	異状なし	要注意
小学生	1,187人	1,093人	92%	151人	227人	715人	151人	109人	708人	7人
中学生	627	589	94	25	118	446	25	18	437	0
計	1,814	1,682	93	176	345	1,161	176	127	1,145	7

(2) 乳幼児の結核検診

区分	対象者	受診者 ツベリクリン	受診率	ツベリクリン判定			BCG		精密検診	
				陰性	疑陽性	陽性	予診	接種	異状なし	要注意
0歳～ 4歳 幼児	2,000人	1,192人	60%	751人	378人	30人	751人	654人	16人	0人

4. 防 疫

(1) 月別法定伝染病発生状況

病名	月別	4	5	6	7	8	9	10	11	12	56年	2	3	計
	性別										1			
猩紅熱	男	1人	0人	0人	0人	0人	0人	0人	0人	0人	0人	3人	0人	4人
	女	0	0	0	0	0	0	0	0	0	0	0	0	0
	計	1	0	0	0	0	0	0	0	0	0	3	0	4

(2) 狂犬病予防状況（登録接種及び捕かく状況）

登録	予防接種	捕 か く											合計	
		一 般				特 別								
		捕 か く	咬 傷 事 故	廃 犬	計	早 朝 捕 か く						計		
						4/23	5/15	7/15	8/21	9/9	10/2			10/14
頭 1,345	4月 1,221 10月 1,301	192	13	412	617	3	2	3	4	2	2	2	18	635

(3) 掘井戸等飲料水細菌検査状況

区 分	井戸等数	採水数	検 査 成 績			
			飲料数	消毒により可	不 良	計
無料わき水	2	5	0	3	2	5
有料掘井戸	3	3	0	2	1	3
計	5	8	0	5	3	8

5. 母子衛生

(1) 妊娠届出月、年齢表

55. 4. 1 ~ 56. 3. 31

年齢 \ 妊娠月	3	4	5	6	7	8	9	10	計
15歳~20歳	人 4	人 9	人 6	人 3	人 1	人 1	人 0	人 1	人 25
21"~25"	112	78	24	6	7	0	1	1	229
26"~30"	229	153	35	8	0	4	2	5	436
31"~35"	71	56	24	1	2	0	0	6	160
36"~40"	12	5	2	0	0	1	1	0	21
41歳以上	1	1	0	0	1	0	0	0	3
計	429	302	91	18	11	6	4	13	874

(2) 出産状況

55. 1. 1 ~ 55. 12. 31

性別 \ 月	1	2	3	4	5	6	7	8	9	10	11	12	計
男	人 34	人 29	人 23	人 34	人 30	人 44	人 32	人 30	人 26	人 40	人 42	人 28	人 392
女	23	26	23	34	26	34	32	37	36	38	31	28	368
計	57	55	46	68	56	78	64	67	62	78	73	56	760

(3) 赤ちゃんコンテスト

該当児	コンテスト 参加者	率	入 賞				表彰内容 優良賞 (発育良好な者) (双性児又は未熟児の保護者)
			優良賞	努力賞	計	率	
人 200	人 84	% 42	人 25	人 4	人 29	% 35	

6. 老人検診・成人病予防検診

(1) 老人検診

該 当 者	一 般 検 診					精 密 検 査		
	受診者	受診率	検 診 結 果			該当者	受診者	要療養
			異常なし	要精密	療 養			
65歳以上の 老人に受診券 発行する。	人 318	% 11.8	人 165	人 34	人 119	人 34	人 34	人 26
2,689人								

(2) 成人病検診

検診区分	申 込 者	検 診 状 況			会 場 数	備 考
		受 診 者	異 状 な し	要 精 密		
胃がん検診	人 392	人 361	人 304	人 57	10	センター外1(49)
循環器検診	185	185	174	11	3	
子宮がん検診	224	167	162	5	指定診療所	抽せん決定
乳がん検診	176	176	176	0	3	個人指導
結核検診	289	289	285	4	3	集団X線診断
計	1,266	1,178	1,101	77	19	

7. 死亡原因

(1) 病名及び人数

No.	死 因 病 名	男	女	計	備 考
1	全 結 核	人 2	人 0	人 2	
2	悪性新生物	2 5	1 9	4 4	各種がん総計
	イ 消化器系悪性新生物	1 0	2	1 2	} 各種がん内訳
	ロ 気管、気管支、肺の悪性新生物	4	1	5	
	ハ 乳房の悪性新生物	0	2	2	
	ニ 子宮の悪性新生物	0	1	1	
	ホ 白血病	1	2	3	
	ヘ 不 明	1 0	1 1	2 1	
3	良性及び性質不詳の新生物	0	3	3	
4	糖 尿 病	0	2	2	
5	心 疾 患	3 6	3 0	6 6	循環器系
6	高血圧疾患	0	5	5	"
7	脳血管疾患	1 9	2 1	4 0	"
8	肺炎及び気管支炎	1 0	4	1 4	
9	肺 炎	6	3	9	
10	喘 息	2	1	3	
11	胃及び十二指腸潰瘍	0	1	1	
12	肝 硬 変	5	0	5	
13	腎炎及びネフローゼ	2	2	4	
14	老 衰	0	2	2	
15	不慮の事故	6	2	8	
16	自動車事故	2	0	2	
17	自 殺	8	2	1 0	
18	その他の死因	1 1	9	2 0	
計		1 3 4	1 0 6	2 4 0	

(2) 悪性新生物(がん)死亡内訳

区分		食道がん	胃がん	直腸がん	気管支 肺がん	乳がん	子宮がん	白血病	その他	計
性別	男	2人	6人	2人	4人	0人	1人	1人	10人	25人
	女	0	2	0	1	2	1	2	11	19
計		2	8	2	5	2	1	3	21	44

8. 精神衛生

(1) 発生状況

患者発生		措置		
相談	調査	鑑定	入院	備考
8件	6件	6件	5件	市長同意書発行入院4名、解除3名

9. 献血

(1) 採血状況

実施月日	献 血			備 考
	申込者	採血者	不採血者	
4月4日	130人	116人	14人	会場は福生市役所 時間・午前10時 ～午後3時
6月6日	110	108	2	
8月5日	119	112	7	
10月6日	104	95	9	
12月5日	102	93	9	
2月6日	113	98	15	
計	678	622	56	

10. 講習会

区 分	回	受 講 者	内 容
救急処置講習会	2	53人	一般救急処置法について
予防接種と病気	4	187	第1子の母親に注射と病気の関係指導
栄養講習会	6	107	離乳食及び赤ちゃんの食物の作り方指導
保育相談	12	108	乳幼児の保育指導
受胎調節指導会	2	30	受胎調節と母性衛生指導
麻しんについて	2	187	麻しん予防映画会
計	28	672	

11. 休日診療所

(1) 休日診療所業務状況(月別)

月	回数	第 1 次					第 2 次				計				従 事 者			
		内 科	小児科	その他	小 計	投 薬 状 況	内 科	小児科	その他	計	内 科	小児科	その他	計	医 師	看護婦	事務員	計
4	5	19人	54人	0人	73人	58人	0人	0人	0人	0人	19人	54人	0人	73人	5人	10人	0人	15人
5	6	22	102	0	124	113	1	0	0	1	23	102	0	125	6	12	0	18
6	5	14	65	0	79	76	1	3	0	4	15	68	0	83	5	10	0	15
7	4	9	50	0	59	51	2	0	0	2	11	50	0	61	4	8	0	12
8	5	22	38	0	60	44	1	1	0	2	23	39	0	62	5	10	0	15
9	6	20	66	0	86	81	0	0	0	0	20	66	0	86	6	12	0	18
10	5	15	38	0	53	47	1	0	0	1	16	38	0	54	5	10	0	15
11	7	17	81	0	98	90	1	0	0	1	18	81	0	99	7	14	0	21
12	7	2	51	0	53	40	1	0	0	1	3	51	0	54	7	14	0	21
56年 1	8	13	38	0	51	42	0	0	0	0	13	38	0	51	8	16	0	24
2	5	25	66	0	91	79	0	2	0	2	25	68	0	93	5	10	0	15
3	6	30	75	0	105	94	2	0	0	2	32	75	0	107	6	12	0	18
計	69	208	724	0	932	815	10	6	0	16	218	730	0	948	69	138	0	207

(2) 休日診療所市町別受診者数

利用市町名	第 1 次 診 療			第 2 次 診 療			計
	内 科	小 児 科	そ の 他	内 科	小 児 科	そ の 他	
福 生 市	169人	569人	0人	7人	4人	0人	749人
秋 川 市	16	58	0	3	0	0	77
昭 島 市	2	2	0	0	0	0	4
青 梅 市	1	4	0	0	0	0	5
国 立 市	1	0	0	0	0	0	1
立 川 市	0	1	0	0	0	0	1
田 無 市	0	1	0	0	0	0	1
八 王 子 市	1	2	0	0	0	0	3
府 中 市	0	1	0	0	0	0	1
町 田 市	0	1	0	0	0	0	1
武 蔵 野 市	0	1	0	0	0	0	1
武 蔵 村 山 市	1	0	0	0	0	0	1
五 日 市 町	0	2	0	0	0	0	2
羽 村 町	5	12	0	0	0	0	17
日 の 出 町	1	15	0	0	0	0	16
瑞 穂 町	8	30	0	0	1	0	39
都 内 2 3 区	0	2	0	0	0	0	2
他 県	1	3	0	0	0	0	4
そ の 他	2	20	0	0	1	0	23
計	208	724	0	10	6	0	948

清 掃 係

1. 昆虫駆除実績

- (1) 6月1日～9月30日 各町会へ二兼消毒機の貸出し
 7月23日～8月31日 夏期臨時作業員による側溝、公共施設等の消毒作業の実施

対 象	発 生 源	対 策	散布面積	薬剤使用量	使用薬剤名
か は え そ の 他 衛 生 害 虫	側 溝 空 地 公 共 施 設	二兼消毒機による消毒	市内全域	3,348ℓ	油 剤 主成分 バイテックス 0.5% DDVP 0.3%
		動力噴霧消毒機による消毒			2,268ℓ

- (2) か、はえ等衛生害虫駆除用乳剤(300ccビン入 ナンコール5%、DDVP2%、クレゾール10%)の配布

月 日	曜 日	時 間	配 布 場 所	本 数
7. 7	月	午 後	福 生 公 園	240本
7. 8	火	午 前	第 六 小 学 校	122
		午 後	親 和 会 館	108
7. 9	水	午 前	第 七 小 学 校	16
		午 後	福 東 会 館	276
7.10	木	午 前	第 四 小 学 校	357
		午 後	中 福 生 会 館	149
7.11	金	午 前	第 二 小 学 校	333
		午 後	熊 牛 会 館	100
合 計			9 か 所	1,701

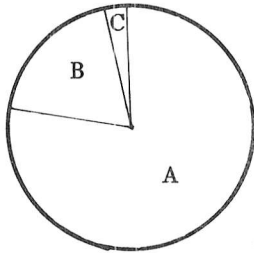
- 市役所窓口配布 4月1日～3月31日 1,089本

2. じん芥

(1) 委託契約業者

会社名	所在地	代表者	業種
川鍋商事(株)	昭島市宮沢町515	川鍋 実	じん芥(可燃物収集運搬)
協栄産業(株)	福生市福生962	田辺 忠	じん芥(不燃物収集運搬)
佐々木企業(有)	福生市福生2,473	佐々木 龍雄	じん芥(不燃物中間処理)

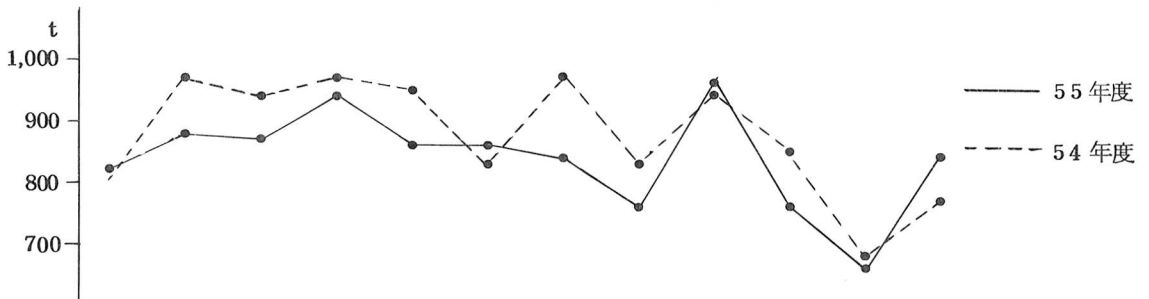
(2) じん芥収集実績内訳



区分	収集量	構成比
A. 可燃ごみ	10,159.13t	78%
B. 不燃ごみ	2,407.13	19
C. 粗大ごみ	384.78	3
合計	12,951.04	100

(3) じん芥等月別収集実績

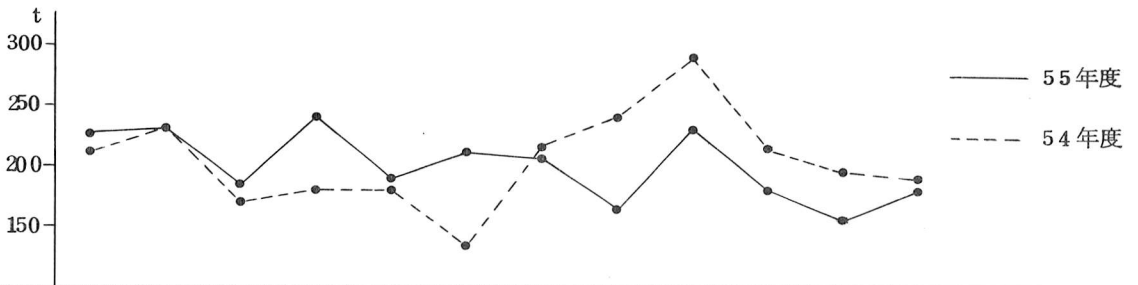
ア. 可燃ごみ



区分	月	4	5	6	7	8	9	10	11	12	56年 1	2	3	合計	月平均
収集量	t	819.37	895.68	893.32	956.84	868.38	870.01	849.87	785.57	939.56	784.96	664.34	831.23	10,159.13	846.59
収集日数		25日	26	25	27	26	24	26	23	27	23	23	25	300	25

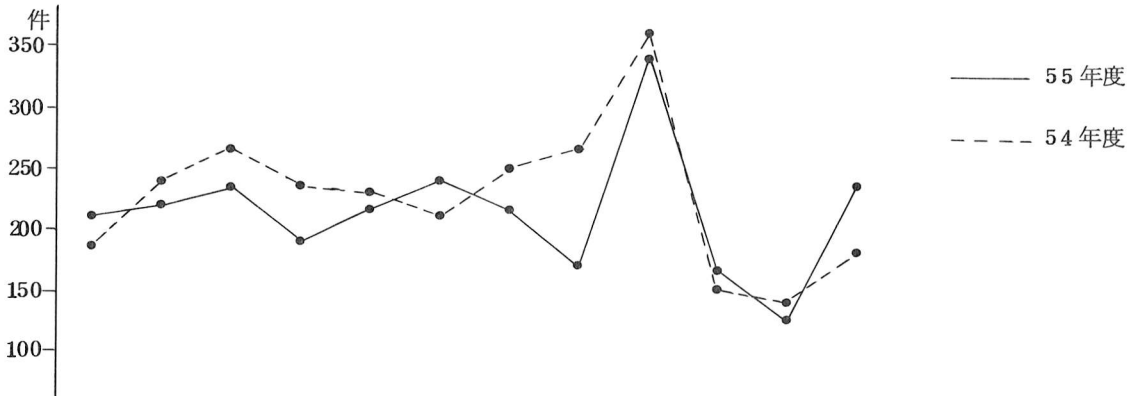
(事業所持込分除く。)

イ. 不燃ごみ



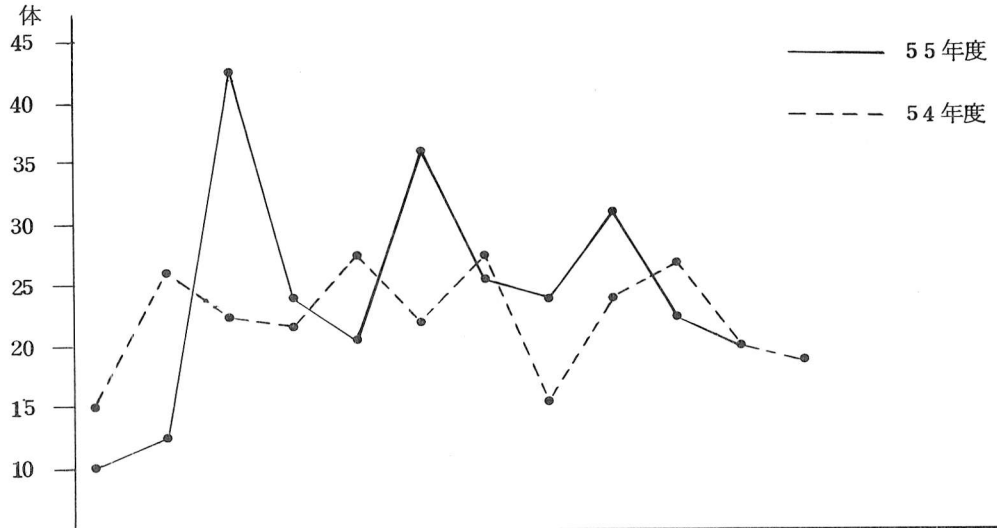
区分	月	4	5	6	7	8	9	10	11	12	56年1	2	3	合計	月平均
収集量	t	223.3	226.6	188.3	245.1	189.8	205.3	204.55	172.18	227.08	187.44	151.65	185.83	2,407.13	200.59
収集日数	日	13	13	12	15	12	12	14	12	13	11	11	13	151	13

ウ. 粗大ごみ



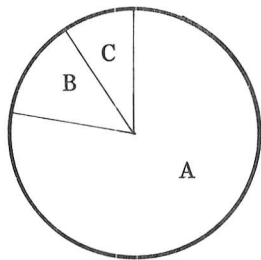
区分	月	4	5	6	7	8	9	10	11	12	56年1	2	3	合計	月平均
処理件数	件	205	225	237	195	216	231	216	173	345	155	129	233	2,560	213
内訳	有料	202	195	201	160	187	194	184	145	301	137	102	208	2,216	185
	無料	3	30	36	35	29	37	32	28	44	18	27	25	344	29

(四) へい死獣



月		4	5	6	7	8	9	10	11	12	56年 1	2	3	合計	月平均
区分	処理体数	10	13	44	25	22	37	26	25	32	24	21	20	299	25
内訳	有料	9	6	13	9	9	18	8	14	12	13	9	9	129	11
	無料	1	7	31	16	13	19	18	11	20	11	12	11	170	14

(4) じん芥処理内容



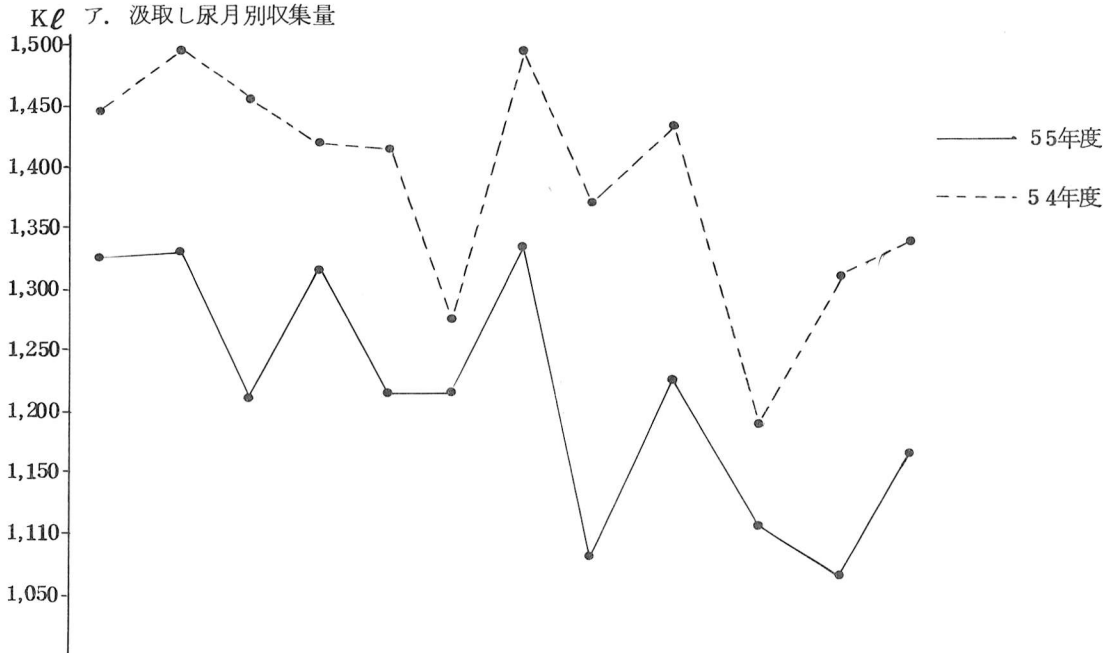
区 分	処 理 量	構 成 比
A 焼 却 (西多摩衛生組合)	10,159.13 ^t	78%
B 埋 立 (不燃物最終処分地)	1,701.86	13
C 再 生 利 用	1,090.05	9
合 計	12,951.04	100

3. し尿

(1) 委託契約業者

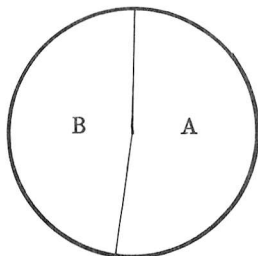
会社名	所在地	代表者	業種
福生産業(有)	福生市福生210~2	瀬古昭次	し尿
島田産業(有)	秋川市草花2831	島田金重郎	し尿

(2) し尿収集実績



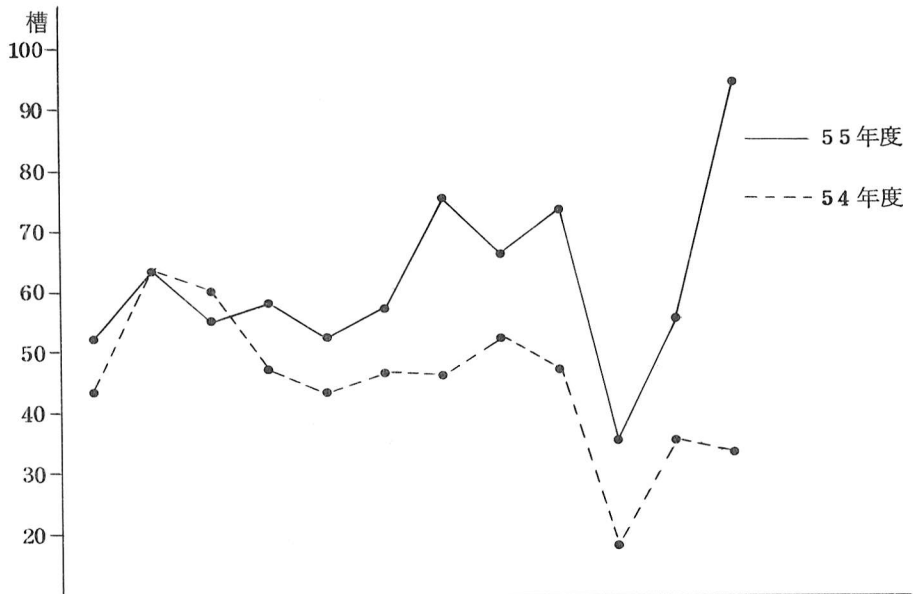
月	4	5	6	7	8	9	10	11	12	56年 1	2	3	合計	月平均
収集量	1,325.7	1,331.1	1,206	1,310.4	1,215	1,215	1,332	1,084.5	1,222.2	1,101.6	1,061.1	1,161	14,565.6	1,213.8
収集日数	25日	26	25	27	26	24	26	23	27	23	23	25	300	25

イ. 汲取し尿及び浄化槽汚泥収集量



区分	収集量	構成比
A. 汲取し尿	14,565.6Kℓ	52%
B. 浄化槽汚泥	13,376.09	48
合計	27,941.69	100

ウ. 下水道供用開始に伴う最終汲取実績



区分		月	4	5	6	7	8	9	10	11	12	56年 1	2	3	合計	月平均
		槽	51	62	56	59	52	58	75	66	73	36	56	93	737	62
内 訳	汲取便槽数	槽	37	46	42	48	37	32	53	57	54	23	38	70	537	45
	水洗便槽数	槽	14	16	14	11	15	26	22	9	19	13	18	23	200	17

(市届出分のみ)

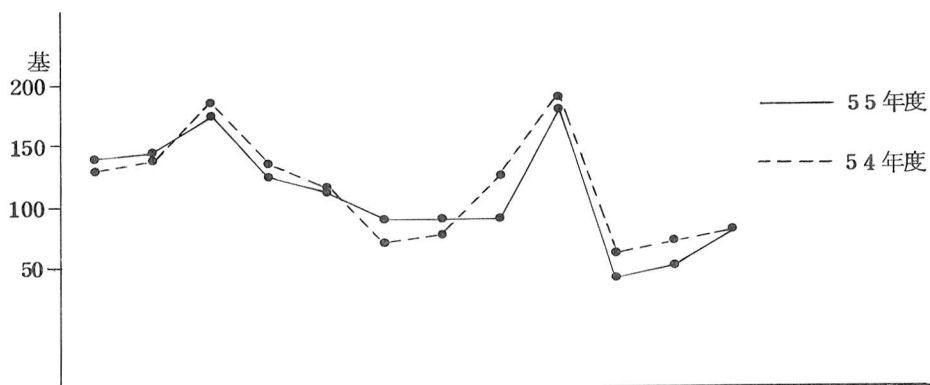
(3) し尿浄化槽清掃料金等軽減措置実績

一般家庭のし尿汲取手数料無料化との不均衡是正措置として、し尿浄化槽清掃料金及び汲取ため水洗便所汲取料金の軽減措置に関する要綱に基づき、次のとおり軽減措置を実施した。

ア. 軽減額

区 分	件 数	年 間 軽 減 額
汲 取 た め 水 洗 便 所	5 9 5 件	2,130,500 円
届 出 浄 化 槽	7 5 3	4,009,300
合 計	1,3 4 8	6,139,800

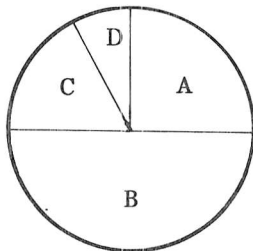
イ. 月別軽減件数



区分	月	4	5	6	7	8	9	10	11	12	56年 1	2	3	合 計	月平均
実施基数	基 142	144	181	134	105	96	92	93	181	44	49	87	1,348	112	
内訳	浄化槽	基 71	83	95	75	65	49	48	47	105	31	30	54	753	63
	汲取ため 水洗便所	基 71	61	86	59	40	47	44	46	76	13	19	33	595	49

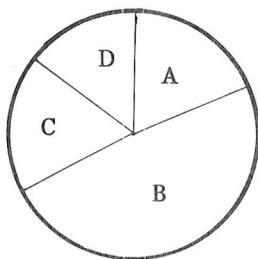
4. 西多摩衛生組合における処分量

ア. じん芥



区 分	処 分 量	構 成 比
A. 福 生 市	10,159.13t	25%
B. 青 梅 市	19,625.22	50
C. 羽 村 町	6,866.06	17
D. 瑞 穂 町	3,221.56	8
合 計	39,871.97	100

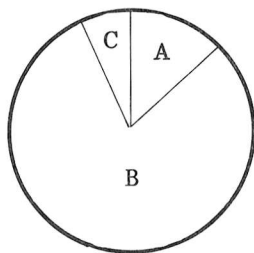
イ. し 尿



区 分	処 分 量	構 成 比
A. 福 生 市	14,565.6Kℓ	19%
B. 青 梅 市	37,785.6	48
C. 羽 村 町	14,472.9	18
D. 瑞 穂 町	11,413.8	15
合 計	78,237.9	100

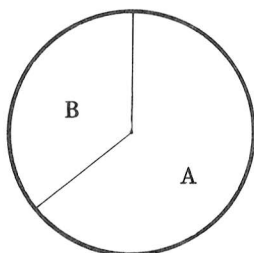
5. 福生市不燃物最終処分地における処分量

ア. 持込量



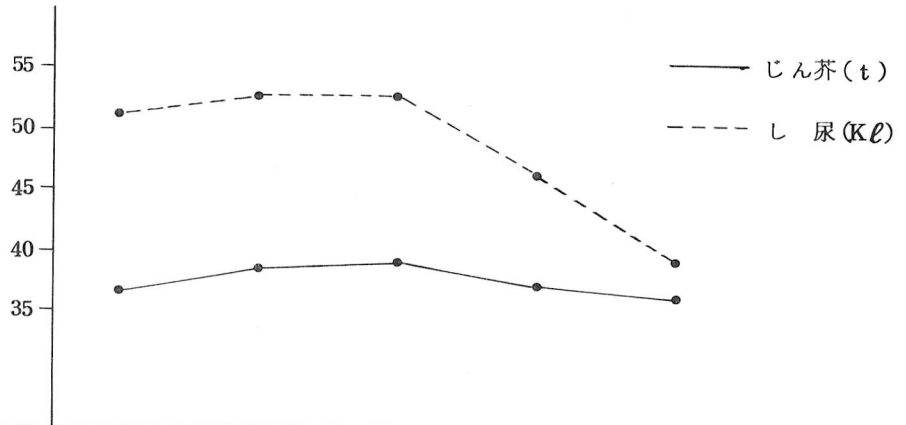
区 分	搬 入 量	構 成 比
A. 粗 大 ご み	384.78t	13%
B. 不 燃 ご み	2,407.13	80
C. そ の 他	221.85	7
合 計	3,013.76	100

イ. 処分量



区 分	処 分 量	構 成 比
A. 埋 立	1,923.71t	64%
B. 再 生 利 用	1,090.05	36
合 計	3,013.76	100

6. 福生市における年度別1日平均排出量



区分 \ 年度	51	52	53	54	55
じん芥	36.7 t	38.1	39.4	37.6	35.48
し尿	51.7 Kℓ	52.9	52.8	45.6	39.9

○じん芥(可燃・不燃・粗大ごみ含む。)

7. ごみ減量運動

(1) ごみ減量推進要綱

ア. 目的

市民の協力のもとに、ごみとして排出される以前に、資源として再利用できる有価物を回収し、資源化とごみの減量化を図り、更にごみに対する市民意識を高めることを目的とする。

イ. 事業

この運動の目的を達成するために、次のことを行う。

- ㊦ 資源再利用の推進に関すること。
- ㊧ 資源再利用、ごみ減量の普及、啓発に関すること。
- ㊨ その他、資源再利用、ごみ減量に関すること。

ウ. 活動状況

項目	実施日	内容
福生市資源回収実施団体 報償金交付要綱の決定	昭和55年5月10日決定 4月1日より適用	古紙回収実績量に1Kg当たり2円を乗じて得た額を町会を経由して報償金として交付する。報償金の交付を受けた団体の属する町会に取扱事務費年間3,000円を交付する。
ごみ減量推進協議会	昭和55年5月13日	昭和54年度活動成果報告及び55年度事業計画討議
資源回収		実施回数 90回 古紙回収量 261.9トン
清掃だより等のPR紙の発行	昭和55年 6月 12月	清掃だより(2回発行) 社会科副読本参考資料(小学校3年生用)
啓蒙用横断幕の掲示	56年2月～3月	市役所となりの横断歩道橋に “ごみ減量が節約の第1歩” “ごみ減量生かして使おう 大事な予算” の2本の横断幕を掲示した。

(2) 福生市ごみ減量推進協議会委員名簿

所 属	氏 名	所 属	氏 名
市 議 会 議 長	小 林 菊 三	行 政 事 務 連 絡 員	井 上 寅 吉
” 副 議 長	村 尾 栄 次	”	成 沢 秀 夫
” 厚 生 委 員 長	関 米 吉	第 一 生 活 学 校	中 野 信 子
” 厚 生 副 委 員 長	東 浦 春 浪	第 三 生 活 学 校	川 口 和 子
” 厚 生 委 員	塩 野 鉄 之 助	都 生 活 学 校	天 田 君 子
”	原 敏 子	福 生 市 商 工 会	末 次 性 男
行 政 事 務 連 絡 員	石 沢 昭 治	市 内 廃 品 回 収 業 者	加 藤 善 司
”	石 川 泰 一	”	平 瀬 豊
”	石 川 伸 次	市 立 小 中 学 校 校 長 会	小 川 皓 右
”	谷 部 登	東 京 小 売 酒 販 組 合	小 堺 仁 七
”	西 島 一 郎	市 長	石 川 常 太 郎
”	小 川 久 作	” (55.5.21より)	田 村 匡 雄
”	内 田 米 吉	教 育 長	町 田 倍 二
”	吉 田 敏 男	企 画 財 政 部 長	上 野 重 勝
”	柏 木 武	市 民 部 長	生 子 国 利
”	山 田 好 文	教 育 次 長	内 田 和 雄
”	神 沢 清 三 郎	企 画 財 政 課 長	森 田 進
”	田 中 勇	経 済 課 長	田 村 一 郎
”	東 浦 春 浪	衛 生 課 長	矢 崎 茂 夫
”	下 田 良 吉	学 務 課 長	橋 本 好 夫
”	田 中 亥 三 男	企 画 担 当 主 査	渡 辺 義 紀
”	村 野 吉 蔵	広 報 広 聴 係 長	原 島 良 吉
”	青 柳 福 治	清 掃 係 長	雨 宮 修 介
”	飯 田 伝 次 郎		
”	桜 沢 正 一		
”	前 田 耕 作		
”	笹 本 俊 一 郎		
”	秋 山 弘		
”	田 村 市 郎		
”	山 崎 博		
”	中 村 光 夫		
”	羽 生 田 勝 商		
”	笠 井 時 道		
”	田 村 洋 三		
”	古 谷 潔		
”	関 根 利 也		