

庶務職員課

庶務係
人係
職員厚生係
事務機械係

庶 務 係

1. 儀式及び表彰

(1) 儀 式

な し

(2) 表彰条例に基づく表彰

ア 自治表彰

氏 名	対 象 理 由
橋 本 孝 蔵	多年にわたり市収入役として市の発展に貢献した功績
町 田 倍 二	多年にわたり市教育委員会委員として市の発展に貢献した功績
上 野 重 勝	多年にわたり市職員として市行政に貢献した功績
乙 津 宗 吉	多年にわたり市職員として市行政に貢献した功績

イ 一般表彰

氏 名	対 象 理 由
柏 木 武	多年にわたり町会長として市行政に貢献した功績
東 浦 春 浪	〃
下 田 良 吉	〃
鈴 木 暉 一 郎	多年にわたり消防団員として消防行政に貢献した功績
古 谷 武 司	〃
古 谷 征 司	〃
村 木 勉	〃
小 嶋 英 男	〃
小 山 正	〃
森 田 暢 靖	〃
木 村 五 作	物件（図書）を寄付した行為による。

氏 名	対 象 理 由
森 田 二三男	物件（絵画）を寄付した行為による。
野 口 泰 道	〃
西 村 邦 康	図書購入費を寄付した行為による。
石 川 常太郎	育英資金を寄付した行為による。
井 上 重 男	物件（天体望遠鏡）を寄付した行為による。
東京福生ライオンズクラブ	物件（時計塔）を寄付した行為による。
伊 東 正 躬	家庭菜園用地として土地を無償で提供している行為による。
島 田 三 三	〃

ウ 職員表彰

氏 名	対 象 理 由
島 田 兼 男	永 年 勤 続
清 水 喜久夫	〃
吉 沢 英 治	〃

2. 私立学校

(1) 幼稚園及び各種学校

ア 認可私立幼稚園

園 名	所 在 地	園 長 名	設置者名	認可年月日
聖愛幼稚園	福生市大字熊川490番地	野口 新輝	個人 野口 新輝	昭和39年 2月 5日
福生多摩幼稚園	福生市大字福生1276番地	井上 敬三	個人 野村 三代	昭和39年 3月19日

氏 名	所 在 地	園 長 名	設置者名	認可年月日
牛浜幼稚園	福生市大字熊川960番地	尾亦 永作	個人 高橋 弘喜	昭和40年 2月12日
清岩院幼稚園	福生市大字福生509番地	榎本 乃子	宗教法人代表 榎本 令秀	昭和40年12月25日

イ 認可私立各種学校

学 校 名	所 在 地	校 長 名	設置者名	認可年月日
福生珠算学校	福生市志茂190番地	山崎 茂男	山崎 茂男	昭和29年 4月19日
福生病院附属 准看護学院	福生市加美平1丁目6番地1	井沢 良夫	東京都国民健康 保険団体連合会	昭和43年12月24日

(2) 助 成 状 況

ア 私立幼稚園等園児保護者負担軽減補助金

年 齢 別	補助対象園児延人員	補 助 金 額
3 歳 児	435 人	652,500 円
4 歳 児	5,989	17,967,000
5 歳 児	6,140	18,420,000
計	12,564	37,039,500

イ 幼稚園就園奨励費補助金

区 分		対 象 人 員	補 助 金 額
4 歳 児	市民税が非課税となる世帯又は生活保護法の規定による保護を受けている世帯の該当	9 人	900,000 円
	市民税の所得割が非課税となる世帯の該当	8	616,000
	市民税の所得割額が83,000円以下となる世帯の該当	302	13,590,000
5 歳 児	市民税が非課税となる世帯又は生活保護法の規定による保護を受けている世帯の該当	16	1,600,000
	市民税の所得割が非課税となる世帯の該当	9	693,000
	市民税の所得割額が83,000円以下となる世帯の該当	284	12,780,000
計		628	30,179,000

ウ 未就園児入学祝金

支 給 対 象	昭和56年度に小学校に入学した児童のうち幼児施設に未就園であった児童
支 給 対 象 人 員	児 童 20人
支 給 額	児童1人につき 8,000円
	総 額 160,000円

3. 募 金 許 可 事 務

許可年月日	募 金 団 体	責 任 者	募 金 の 名 称	募 金 の 目 的	金 額
56. 7. 11	チャリティープロジェクト	同左代表 石田 桃子	国際障害者年協賛チャリティーコンサート募金	国際障害者年協賛コンサートの中で身体障害者施設に愛の手をさしのべるための募金	千円 100
56. 11. 26	本町第七町会公民館建設委員会	同左委員長 高橋 三郎	本町第七町会公民館建設用地購入及び会館建設資金の募金	同左資金の調達	20,000

4. 文書取扱状況

(1) 文書取扱件数

登録文書	5,156 件
收受文書	7,525
計	12,681

(2) 特殊文書収受件数

現金書留	3,760 件
書留	1,195
小包	316
計	5,271

(3) 月別郵便発送文書

月別	件数	金額
4	24,599 件	1,364,075 円
5	26,747	1,885,055
6	47,380	2,093,745
7	34,009	1,893,250
8	20,146	1,255,510
9	13,574	747,295
10	25,387	1,353,040
11	12,685	1,043,095
12	16,001	874,720
57年 1	20,449	1,062,195
2	26,485	1,557,485
3	27,301	1,339,060
計	294,763	16,468,525

5. 条例等の制定改廃

(1) 条 例

条例番号	件 名	公布年月日	施行年月日
1 1	福生市税賦課徴収条例の一部を改正する条例	56. 5. 16	56. 5. 16
1 2	福生市都市計画税条例の一部を改正する条例	56. 5. 16	56. 5. 16
1 3	福生市議会の議員の昭和56年6月期期末手当の支給割合を定める条例	56. 6. 13	56. 6. 13
1 4	福生市の一般職員の昭和56年6月期期末手当の支給割合を定める条例	56. 6. 13	56. 6. 13
1 5	福生市児童遊園条例の一部を改正する条例	56. 6. 17	56. 6. 17
1 6	福生市地域会館条例の一部を改正する条例	56. 6. 27	市規則で定める (56. 9. 1)
1 7	福生市議会の議員の報酬及び費用弁償等に関する条例の一部を改正する条例	56. 6. 27	56. 6. 27 (56.6.1適用)
1 8	福生市非常勤の特別職の職員の報酬及び費用弁償に関する条例の一部を改正する条例	56. 6. 27	56. 6. 27 (56.6.1適用)
1 9	福生市長等の給与に関する条例の一部を改正する条例	56. 6. 27	56. 6. 27 (56.6.1適用)
2 0	福生市教育委員会教育長の給与及び旅費等に関する条例の一部を改正する条例	56. 6. 27	56. 6. 27 (56.6.1適用)
2 1	福生市消防団条例の一部を改正する条例	56. 6. 27	56. 6. 27 (56.4.1適用)
2 2	福生市地域会館条例の一部を改正する条例	56. 8. 26	56. 8. 26

条例番号	件名	公布年月日	施行年月日
23	福生市土地開発基金条例の一部を改正する条例	56. 9. 30	56. 9. 30
24	福生市都市施設整備基金条例の一部を改正する条例	56. 9. 30	56. 9. 30
25	福生市児童育成手当条例の一部を改正する条例	56. 9. 30	56. 10. 1
26	福生市児童遊園条例の一部を改正する条例	56. 9. 30	56. 9. 30
27	福生市老人福祉手当条例の一部を改正する条例	56. 9. 30	56. 10. 1
28	福生市重度心身障害者福祉手当条例の一部を改正する条例	56. 9. 30	56. 10. 1
29	福生市災害弔慰金の支給及び災害援護資金の貸付に関する条例の一部を改正する条例	56. 9. 30	56. 9. 30 (55.12.14適用)
30	福生市国民健康保険税条例の一部を改正する条例	56. 9. 30	56. 9. 30
31	福生市議会の議員の昭和56年12月期期末手当の支給割合を定める条例	56. 12. 12	56. 12. 12
32	福生市の一般職員の昭和56年12月期期末手当の支給割合を定める条例	56. 12. 12	56. 12. 12
33	福生市組織条例の一部を改正する条例	56. 12. 28	57. 4. 1
34	福生市職員定数条例の一部を改正する条例	56. 12. 28	57. 4. 1
35	福生市議会の議員の報酬及び費用弁償等に関する条例の一部を改正する条例	56. 12. 28	57. 4. 1
36	福生市非常勤の特別職の職員の報酬及び費用弁償に関する条例の一部を改正する条例	56. 12. 28	57. 4. 1

条例番号	件名	公布年月日	施行年月日
37	証人等の実費弁償に関する条例の一部を改正する条例	56. 12. 28	57. 4. 1
38	福生市職員の旅費に関する条例の一部を改正する条例	56. 12. 28	57. 4. 1
39	福生市民会館条例の一部を改正する条例	56. 12. 28	56. 12. 28 (57. 7. 1適用)
40	福生市地域会館条例の一部を改正する条例	56. 12. 28	56. 12. 28 (57. 4. 1適用)
41	福生市営水泳場設置及び管理条例の一部を改正する条例	56. 12. 28	56. 12. 28
42	福生市民体育館条例の一部を改正する条例	56. 12. 28	56. 12. 28 (57. 4. 1適用)
43	福生市福祉事務所設置条例	56. 12. 28	57. 4. 1
44	福生市道路占用料徴収条例	56. 12. 28	57. 4. 1
57年 1	福生市の一般職員の給与に関する条例の一部を改正する条例	57. 1. 27	57. 1. 27 (56. 4. 1適用)
2	福生市下水道使用料条例の一部を改正する条例	57. 1. 27	57. 4. 1
3	福生市消防団条例の一部を改正する条例	57. 1. 27	57. 4. 1
4	福生市議会の議員の昭和57年3月期末手当の支給割合を定める条例	57. 3. 13	57. 3. 13
5	福生市の一般職員の昭和57年3月期末手当の支給割合を定める条例	57. 3. 13	57. 3. 13
6	福生市児童遊園条例の一部を改正する条例	57. 3. 15	57. 3. 15

条例番号	件名	公布年月日	施行年月日
7	福生市非常勤の特別職の職員の報酬及び費用弁償に関する条例の一部を改正する条例	57. 3. 30	57. 4. 1
8	福生市税賦課徴収条例の一部を改正する条例	57. 3. 30	57. 3. 30
9	福生市都市計画税条例の一部を改正する条例	57. 3. 30	57. 3. 30
10	福生市福祉会館条例の一部を改正する条例	57. 3. 30	57. 4. 1
11	福生市福東会館条例の一部を改正する条例	57. 3. 30	57. 4. 1
12	福生市国民健康保険条例の一部を改正する条例	57. 3. 30	57. 4. 1
13	福生市都市公園条例の一部を改正する条例	57. 3. 30	57. 4. 1

(2) 規 則

規則番号	件名	公布年月日	施行年月日
9	福生市営テニスコート設置及び管理条例の施行期日を定める規則	56. 4. 23	56. 5. 1
10	福生市職員通勤手当支給規則の一部を改正する規則	56. 4. 24	56. 4. 24 (56.4.1適用)
11	福生市表彰条例施行規則の一部を改正する規則	56. 6. 2	56. 6. 2
12	福生市社会福祉協力委員設置規則	56. 6. 18	56. 7. 1
13	福生市行政事務連絡員設置規則	56. 6. 18	56. 6. 18
14	福生市公印規則の一部を改正する規則	56. 6. 26	56. 6. 26

規則番号	件名	公布年月日	施行年月日
15	福生市自動車臨時運行の許可に関する取扱規則の一部を改正する規則	56. 6. 27	56. 6. 27
16	福生市児童育成手当条例施行規則の一部を改正する規則	56. 6. 27	56. 6. 27 (56.6.1適用)
17	福生市予防接種医師設置規則	56. 6. 27	56. 6. 27
18	福生市公印規則の一部を改正する規則	56. 6. 27	56. 9. 1
19	管理職手当に関する規則の一部を改正する規則	56. 6. 30	56. 6. 30
20	福生市児童遊園条例施行規則の一部を改正する規則	56. 8. 6	56. 8. 6
21	福生市地域会館条例の一部を改正する条例の施行期日を定める規則	56. 8. 17	56. 9. 1
22	福生市手数料規則の一部を改正する規則	56. 8. 25	56. 8. 25
23	福生市公印規則の一部を改正する規則	56. 9. 1	56. 9. 1
24	福生市職員給与規則の一部を改正する規則	56. 9. 5	56. 9. 5 (56.4.1適用)
25	福生市町会等の会館建設費等補助金交付規則の一部を改正する規則	56. 12. 1	56. 12. 1
26	福生市社会福祉法人に対する補助金の交付の手續に関する条例施行規則の一部を改正する規則	56. 12. 1	56. 12. 1
27	福生市商業施設補助金交付規則の一部を改正する規則	56. 12. 1	56. 12. 1
28	福生市職員給与規則の一部を改正する規則	56. 12. 1	56. 12. 1

規則番号	件名	公布年月日	施行年月日
29	福生市市民会館条例施行規則の一部を改正する規則	56. 12. 28	56. 12. 28
30	福生市道路占用料徴収条例施行規則	56. 12. 28	57. 4. 1
57年1	福生市保育所保育料徴収規則の一部を改正する規則	57. 1. 7	57. 4. 1
2	福生市手数料規則の一部を改正する規則	57. 1. 14	57. 1. 15
3	福生市地域会館条例施行規則の一部を改正する規則	57. 1. 19	57. 4. 1
4	福生市手数料規則の一部を改正する規則	57. 2. 9	57. 2. 9
5	福生市職員通勤手当支給規則	57. 2. 19	57. 4. 1
6	福生市地域会館条例施行規則の一部を改正する規則	57. 3. 10	57. 4. 1
7	福生市宮野球場設置及び管理条例施行規則の一部を改正する規則	57. 3. 10	57. 3. 10
8	福生市青少年問題協議会条例施行規則の一部を改正する規則	57. 3. 10	57. 4. 1
9	福生市の一般職員の等級間の異動の特例に関する基準の廃止に伴う給料の暫定措置を定める規則	57. 3. 13	57. 3. 13 (57. 3. 1適用)
10	福生市組織規則の一部を改正する規則	57. 3. 27	57. 4. 1
11	福生市庁議等に関する規則の一部を改正する規則	57. 3. 30	57. 4. 1
12	福生市公印規則の一部を改正する規則	57. 3. 30	57. 4. 1
13	福生市職員の初任給昇格昇給等の基準に関する規則の一部を改正する規則	57. 3. 30	57. 4. 1

規則番号	件名	公布年月日	施行年月日
14	管理職手当に関する規則の一部を改正する規則	57. 3. 30	57. 4. 1
15	福生市財務規則の一部を改正する規則	57. 3. 30	57. 4. 1
16	福生市会計事務規則の一部を改正する規則	57. 3. 30	57. 4. 1
17	福生市物品管理規則の一部を改正する規則	57. 3. 30	57. 4. 1
18	福生市駐留軍関係離職者見舞金支給規則の一部を改正する規則	57. 3. 30	57. 4. 1
19	福生市入浴券支給規則の一部を改正する規則	57. 3. 30	57. 4. 1
20	老人医療費支給事務取扱細則の一部を改正する規則	57. 3. 30	57. 4. 1
21	福生市福祉会館条例施行規則	57. 3. 30	57. 4. 1
22	福生市福東会館条例施行規則	57. 3. 30	57. 4. 1

(3) 訓 令

訓令番号	件名	公布年月日	施行年月日
1	福生市職員共済組合規程の一部改正	56. 5. 20	56. 5. 20
2	福生市教育委員会教育長等の補助執行に関する規程の一部改正	56. 8. 26	56. 8. 26
3	高齢職員の勸奨退職に関する基準の一部改正	56. 11. 19	56. 11. 19
4	福生市職員身元保証書規程の一部改正	56. 11. 24	56. 11. 24
57年1	福生市の一般職員の等級間の異動の特例に関する基準の廃止	57. 3. 1	57. 3. 1

(4) 告 示

告示番号	件 名	告示年月日
2 3	昭和56年度福生市一般廃棄物処理計画の告示	56. 4. 1
2 4	町区域の設定について	56. 4. 21
2 5	福生市パートタイマー雇用規程の一部改正の告示	56. 4. 24
2 6	昭和55年度下半期財政事情の公表	56. 5. 1
2 7	昭和56年第2回福生市議会臨時会の招集について	56. 5. 2
2 8	福生市自動車臨時運行許可番号標の失効について	56. 5. 8
2 9	地方税法第20条の2の規定による告示	56. 5. 21
3 0	地方税法第20条の2の規定による告示	56. 5. 21
3 1	下水道法第9条による供用開始の告示	56. 5. 25
3 2	都市計画高度地区の変更について	56. 5. 27
3 3	都市計画防火地域及び準防火地域の変更について	56. 5. 27
3 4	福生市公金収納代理金融機関の指定について	56. 6. 1
3 5	昭和56年第2回福生市議会定例会の招集について	56. 6. 4
3 6	福生都市計画下水道の変更について	56. 6. 5
3 7	福生市自動車臨時運行許可番号標の失効について	56. 6. 9
3 8	市道路線に関する告示	56. 6. 15
3 9	市道路線に関する告示	56. 6. 24
4 0	市道路線に関する告示	56. 6. 24
4 1	補正予算の議決に関する告示	56. 6. 27

告示番号	件名	告示年月日
4 2	市道路線に関する告示	56. 7. 9
4 3	市道路線に関する告示	56. 8. 4
4 4	市道路線に関する告示	56. 8. 4
4 5	市道路線に関する告示	56. 8. 4
4 6	昭和56年第3回福生市議会臨時会の招集について	56. 8. 12
4 7	福生市パートタイマー雇用規程	56. 8. 26
4 8	昭和56年第3回福生市議会定例会の招集について	56. 9. 3
4 9	福生市自動車臨時運行許可番号標の失効について	56. 9. 7
5 0	補正予算の議決に関する告示	56. 9. 30
5 1	市道路線に関する告示	56. 10. 6
5 2	地方税法第20条の2の規定による告示	56. 10. 15
5 3	昭和56年度上半期財政事情の公表	56. 11. 2
5 4	地方税法第20条の2の規定による告示	56. 11. 24
5 5	昭和56年第4回福生市議会定例会の招集について	56. 12. 1
5 6	決算の認定に関する告示	56. 12. 28
5 7	補正予算の議決に関する告示	56. 12. 28
57年1	市道路線に関する告示	57. 1. 12
2	昭和57年第1回福生市議会臨時会の招集について	57. 1. 13
3	下水道法第9条による供用開始の告示	57. 1. 25
4	補正予算の議決に関する告示	57. 2. 1

告示番号	件名	告示年月日
5	昭和57年第2回福生市議会臨時会の招集について	57. 2. 16
6	固定資産課税台帳の縦覧について	57. 2. 17
7	補正予算の議決に関する告示	57. 2. 27
8	地方税法第20条の2の規定による告示	57. 3. 1
9	福生都市計画特別工業地区の変更について	57. 3. 1
10	昭和57年第1回福生市議会定例会の招集について	57. 3. 2
11	福生市公共下水道事業計画変更の縦覧について	57. 3. 2
12	市道路線に関する告示	57. 3. 10
13	地方税法第20条の2の規定による告示	57. 3. 18
14	市道路線の認定に関する告示	57. 3. 30
15	市道路線の区域決定に関する告示	57. 3. 30
16	市道路線の供用開始に関する告示	57. 3. 30
17	予算の議決に関する告示	57. 3. 31
18	補正予算の議決に関する告示	57. 3. 31
19	補正予算の専決処分に関する告示	57. 3. 31

(5) 公 告

公告番号	件名	公告年月日
11	福生市下水道事業受益者負担金の昭和56年度賦課対象区域について	56. 4. 1
12	都市計画の図書の縦覧について	56. 5. 27

公告番号	件名	公告年月日
13	都市計画の図書の縦覧について	56. 5. 27
14	福生市都市公園の変更について	56. 7. 10
15	募金の許可について	56. 7. 11
16	公売公告について	56. 8. 21
17	捕獲犬の抑留について	56. 8. 26
18	都市計画の案について	56. 9. 18
19	都市計画の案について	56. 11. 13
20	募金の許可について	56. 11. 26
21	都市計画の図書の縦覧について	56. 12. 7
57年1	昭和57年度に福生市が発注する工事、物品、その他の契約に係る指名競争入札参加資格申請の受付時期及び方法について	57. 1. 13
2	福生駅東口土地区画整理事業の事業変更計画について	57. 3. 17
3	福生市都市公園の設置について	57. 3. 30

(6) 専決処分

専決番号	件名	専決年月日
1	昭和56年度福生市一般会計補正予算(第9号)	57. 3. 31

(7) 要 綱

件 名	決定年月日
し尿浄化槽清掃料金及び汲取ため水洗便所 汲取料金の軽減措置に関する要綱の一部改正	56. 4. 1
昭和56年度福生市水洗便所改造資金助成要綱	56. 4. 1
福生市議会運営委員会要綱の一部改正	56. 5. 12
福生市付添看護婦等に対する助成事業実施要綱の一部改正	56. 8. 31
福生市付添看護婦等に対する助成事業実施要綱の一部改正	56. 8. 31
福生市失業対策事業就労者自立引退等慰労金給付要綱	56. 9. 16
福生市土地開発基金及び福生市都市施設整備基金貸付要綱	56. 9. 30
福生市資源回収実施団体報償金交付要綱の一部改正	56. 9. 30
福生市立図書館資料複写取扱要綱の一部改正	56. 11. 18
福生市準職員の設置に関する要綱の廃止	56. 11. 19
れんげ作業所運営補助金交付要綱	57. 1. 12
し尿浄化槽清掃料金及び汲取ため水洗便所汲取料金の軽減措置に関する要綱の一部改正	57. 2. 2

6. 市 例 規 集

(1) 収 録 例 規

区 分	件 数
条 例	1 0 9 件
規 則	1 4 2
訓 令	4 1

区 分	件 数
告 示	1 9 件
そ の 他	4 4
計	3 5 5

(2) 追録発行状況

追録番号	内容現在	条 例	規 則	教育規則	訓 令	教育訓令	告 示	要 綱	規 約	その他	計
38	56. 4. 1	8 件	8 件	2 件	件	件	件	1 件	件	件	19 件
39	56. 7. 1	9	11	3	1	1	3	1	1	1	31
40	56. 10. 1	9	5		1		2	4	1		22
41	57. 1. 1	12	6	4	2			2			26
	計	38	30	9	4	1	5	8	2	1	98

7. 表彰審査委員会

(1) 委員会構成員

区 分	氏 名	備 考
委 員 長	末 次 性 男	福生市議会議長
委 員	森 田 治 男	福生市議会副議長
"	石 川 慶一郎	福生市議会総務委員会委員長
"	高 水 惣 八	福生市議会建設委員会委員長
"	指 田 保 雄	福生市議会厚生委員会委員長
"	来住野 元 一	福生市教育委員会委員長
"	古 谷 徳 男	福生市助役
"	浅 見 裕 康	福生市総務部長

(2) 会議開催状況

開催日	会議内容
5月20日	福生市表彰条例に基づく諮問について 条例第3条関係 19件 条例第4条関係 2件 21件すべて表彰すべきものと決定し、答申がなされた。

人 事 係

1. 特別職の職別職員数

職 名	人 数	職 名	人 数
市長	1 人	選挙管理委員会委員	4 人
助 役	1	農 業 委 員 会 委 員	15
収 入 役	1	固定資産評価審査委員会委員	3
市 議 会 議 員	24	監 査 委 員	2
教 育 委 員 会 委 員	4		

2. 職 員 数

職員の種類	部 名 (課)	議 会 事 務 局	企 画 財 政 部	総 務 部	市 民 部	福 祉 部	建 設 部	会 計 課	選 管 事 務 局	監 査 事 務 局	教 育 委 員 会	合 計
		人	人	人	人	人	人	人	人	人	人	人
吏 員		6	46	32	38	46	73	6	3	3	72	325
その他の職員		2	2	15	12	14	17	1	0	0	42	105
計		8	48	47	50	60	90	7	3	3	114	430
性 別	男	6	39	33	38	26	83	5	2	2	77	311
	女	2	9	14	12	34	7	2	1	1	37	119

3. 発 令

(1) 昇 格

年 月 日	氏 名	任 命 事 項	年 月 日	氏 名	任 命 事 項
56. 4. 1	森 谷 明 美	事務吏員主事	56. 4. 1	下 野 利 市	課長
	長 沢 加津美	〃		高 山 庫 夫	都市計画係長
	田 中 紀 子	〃		高 橋 保 雄	給食第二係長
	中 根 浩	〃		菅 原 滋	教育委員会主幹
	名 取 明 美	〃	56. 10. 1	野 島 憲 一	事務吏員主事
	岡 田 菜穂子	〃		鳥 越 裕 之	〃
	田 村 美枝子	〃		須 崎 進	福祉部長
	高 木 裕	〃		笹 本 省 二	福祉第二係長
	佐 藤 邦 夫	〃		石 川 福 男	審査係長
	藤 田 陽 子	〃		町 田 光 輝	学校給食課長
	柿 田 芳 久	〃		村 野 和 男	教育委員会主幹
	高 橋 清 樹	〃		村 尾 伝	監査係長

(2) 異 動

年 月 日	氏 名	異 動 後	異 動 前
56. 4. 1	持 田 巽	総務部管財課長	西多摩衛生組合
	児 島 勝	税務課市民税係長	学務課教職員係長
	堀 口 茂 男	市民課公害係長	税務課市民税係長
	青 木 近 三	経済課商工係長	公民館事業係長
	安 藤 昭 二	福祉事務所庶務係長	水道事務所管理係長
	清 水 喜久夫	保険年金課保険係長	市民課公害係長

年月日	氏名	異動後	異動前
56. 4. 1	島田忠好	企画財政部税務課	建設部水道事務所
	野島保代	〃 〃	市民部衛生課
	上野昌子	〃 〃	教育委員会市民会館
	坂本勝久	総務部秘書室	企画財政部企画財政課
	田中益雄	〃 庶務職員課	〃 〃
	田中 実	〃 〃	福祉部福祉事務所
	村尾 伝	〃 管財課	建設部下水道課
	高橋 泰	〃 〃	教育委員会学校給食課
	常山隆夫	〃 〃	企画財政部税務課
	島田兼男	水道事務所管理係長	経済課商工係長
	町田光輝	会計課審査係長	保険年金課保険係長
	高山庫夫	都市計画課都市計画係長	教育委員会庶務課
	関根茂一	学務課教職員係長	福祉事務所庶務係長
	森田則男	市民会館事業係長	会計課審査係長
	高橋保雄	学校給食課給食第二係長	総務部管財課
	星野恭一郎	企画財政部企画財政課	総務部庶務職員課
	石川福男	〃 〃	総務部秘書室
	田辺恒久	〃 税務課	福祉部保険年金課
	平井和子	市民部市民課	総務部管財課
	秋本真智子	〃 〃	企画財政部税務課
	木住野佑治	〃 〃	教育委員会学務課
	藤井昭二	〃 経済課	〃 市民会館
	成沢秀樹	福祉部福祉事務所	企画財政部税務課
	中村しげ子	〃 保険年金課	市民部市民課

年月日	氏名	異動後	異動前
56. 4. 1	明 珍 誠	福祉部保険年金課	市民部経済課
	東 芳 行	〃 福祉事務所	教育委員会学務課
	小 林 ヨ ネ	〃 〃	〃 給食センター
	田野倉 正 美	〃 保険年金課	建設部土木課
	小 山 和 彦	建設部土木課	福祉部福祉事務所
	斉 藤 千恵子	〃 〃	会計課
	小 林 正 明	〃 〃	建設部都市計画課
	小 林 重 雄	〃 都市計画課	〃 下水道課
	石 川 昭 博	〃 下水道課	市民部市民課
	早 川 新 一	〃 〃	企画財政部税務課
	浜 名 貞 雄	〃 〃	総務部管財課
	金 子 秀 二	〃 水道事務所	福祉部保険年金課
	鳥 海 好 江	〃 〃	〃 〃
	石 川 利 男	〃 土木課	教育委員会給食センター
	並 木 克 益	教育委員会庶務課	建設部下水道課
	兎 島 和 夫	〃 〃	〃 土木課
	小 林 真 志	〃 学務課	市民部経済課
	高 野 靖 子	〃 市民会館	福祉部保険年金課
	岩 沢 タ ケ	〃 給食センター	〃 福祉事務所
	佐 藤 サ エ	〃 〃	〃 〃
	真 野 幸 枝	福祉事務所すみれ保育園	福祉事務所つくし保育園
	片 岡 夏 美	〃 つくし 〃	〃 すみれ 〃
	佐 藤 敏 子	〃 すみれ 〃	〃 つくし 〃
	増 子 雅 子	〃 つくし 〃	〃 すみれ 〃

年 月 日	氏 名	異 動 後	異 動 前
56. 4. 1	森 田 トミエ	福祉事務所すみれ保育園	福祉事務所つくし保育園
	藤 平 節 子	” つくし ”	” すみれ ”
	松 本 正 雄	学校給食課給食第一係長	学校給食課給食係長
	松 永 雅 子	福生第一小学校	福生第六小学校
	石 川 晴 美	” 四 ”	” 二中 ”
	丸 山 澄 江	” 六 ”	” 七小 ”
	川 島 愛 子	” 七 ”	” 一小 ”
	久 松 卓 代	” 一中学校	” 四小 ”
	七 戸 裕 子	” 二 ”	” 一中 ”
	菅 原 滋	教育委員会主幹、指導係長事務取扱	学務課指導係長
56. 6. 1	清 水 洋 美	総務部秘書室	教育委員会学務課
56. 10. 1	須 崎 進	福祉部長	福祉部福祉事務所長
	児 島 亀之助	福祉部福祉事務所長	教育委員会学校給食課長
	村 野 和 男	教育委員会主幹、指導係長事務取扱	企画財政課財政係長
	町 田 光 輝	教育委員会学校給食課長	会計課審査係長
	設 楽 政 男	企画財政課企画担当主査	福祉事務所厚生係長
	渡 辺 義 紀	” 財政係長	企画財政課企画担当主査
	海老澤 泰 弘	市民課戸籍係長	福祉事務所福祉第二係長
	島 崎 正 雄	福祉事務所厚生係長	監査委員事務局監査係長
	野 崎 薫	衛生課健康管理係長	市民課戸籍係長
	会 沢 忠	経済課農業緑化係長	水道事務所浄水場係長
	笹 本 省 二	福祉事務所福祉第二係長	福祉部福祉事務所
	田 中 孝 治	水道事務所浄水場係長	経済課農業緑化係長
	石 川 福 男	会計課審査係長	企画財政部企画財政課

年月日	氏名	異動後	異動前
56. 10. 1	村尾 伝	監査委員事務局監査係長	総務部管財課
	峰岸 均	企画財政部企画財政課	建設部都市計画課
	荒井 隆幸	〃 税務課	市民部市民課
	清水 初代	〃 〃	教育委員会社会教育課
	原島 寿子	〃 〃	〃 学務課
	古谷 喜美子	総務部庶務職員課	福祉部福祉事務所
	渡辺 和子	〃 管財課	〃 保険年金課
	村野 光治	〃 〃	教育委員会市民会館
	岩浪 正明	市民部市民課	建設部都市計画課
	岩崎 俊太郎	〃 経済課	企画財政部税務課
	島田 安江	〃 衛生課	〃 〃
	松野 幸子	〃 市民課	議会事務局
	岡野 紀代美	福祉部保険年金課	総務部庶務職員課
	木下 雅枝	〃 福祉事務所	企画財政部税務課
	渡辺 良郎	〃 〃	市民部市民課
	岡部 伸治	建設部都市計画課	〃 衛生課
	岩田 守由	〃 〃	総務部管財課
	梶田 弘子	教育委員会学務課	市民部市民課
	小峰 佐戸子	〃 社会教育課	〃 衛生課
	森田 英夫	〃 市民会館	〃 経済課
	芦沢 武雄	総務部付	福生第三中学校
	田村 忠雄	〃	福祉部長
	菅原 滋	〃	教育委員会主幹
	影山 愛子	〃	衛生課健康管理係長
	久末 治	〃	総務部管財課

(3) 採 用

年月日	氏 名	所 属	職 種
56. 4. 1	橋 本 満 彦	企画財政部税務課	事務職
	濱 中 勉	総務部庶務職員課	〃
	北 村 章	市民部市民課	〃
	森 田 克 司	〃 経済課	〃
	松 野 幸 子	議会事務局	〃
	宮 林 和 也	市民部衛生課	〃
	藤 井 勲	福祉部保険年金課	〃
	根 本 一 弘	建設部水道事務所	〃
	菊 地 幸 子	福祉部福祉事務所	作業員
	川 野 治 男	教育委員会学務課	事務職
	瀬 古 靖 雄	会計課	〃
	坂 本 武 彦	教育委員会学校給食センター	作業員
	宮 野 正 宏	〃 〃	〃
	濱 中 正 子	〃 〃	〃
	芝 田 敏 明	〃 市民会館	事務職
56. 6. 1	萩野谷 輝 美	〃 学務課	〃
56. 10. 1	山 口 信 武	市民部市民課	〃
	甲 賀 圭	議会事務局	〃
	吉 田 茂	福生第三中学校	用務員
	濱 中 昇	総務部管財課	専任当直員、用務員
57. 1. 1	中 村 和 則	建設部土木課	作業員

(4) 派 遣

氏 名	職 名	期 間
下 野 利 市	課 長	西多摩衛生組合 56.4.1～58.3.31
坂 本 昭	土 木 課 長	自治大学二部第72期生 56.10.6～56.12.23

(5) 退 職

年 月 日	氏 名
56. 4. 15	沢 井 光 子
4. 21	町 田 江 利 子
5. 9	平 岡 和 枝
6. 30	高 山 頼 子
7. 25	広 瀬 小 百 合
8. 10	小 沢 幸 恵
9. 7	田 中 秀 子
12. 31	田 村 忠 雄
〃	菅 原 滋
〃	影 山 愛 子
〃	久 末 治
〃	芦 沢 武 雄
57. 1. 31	志 村 芳 次

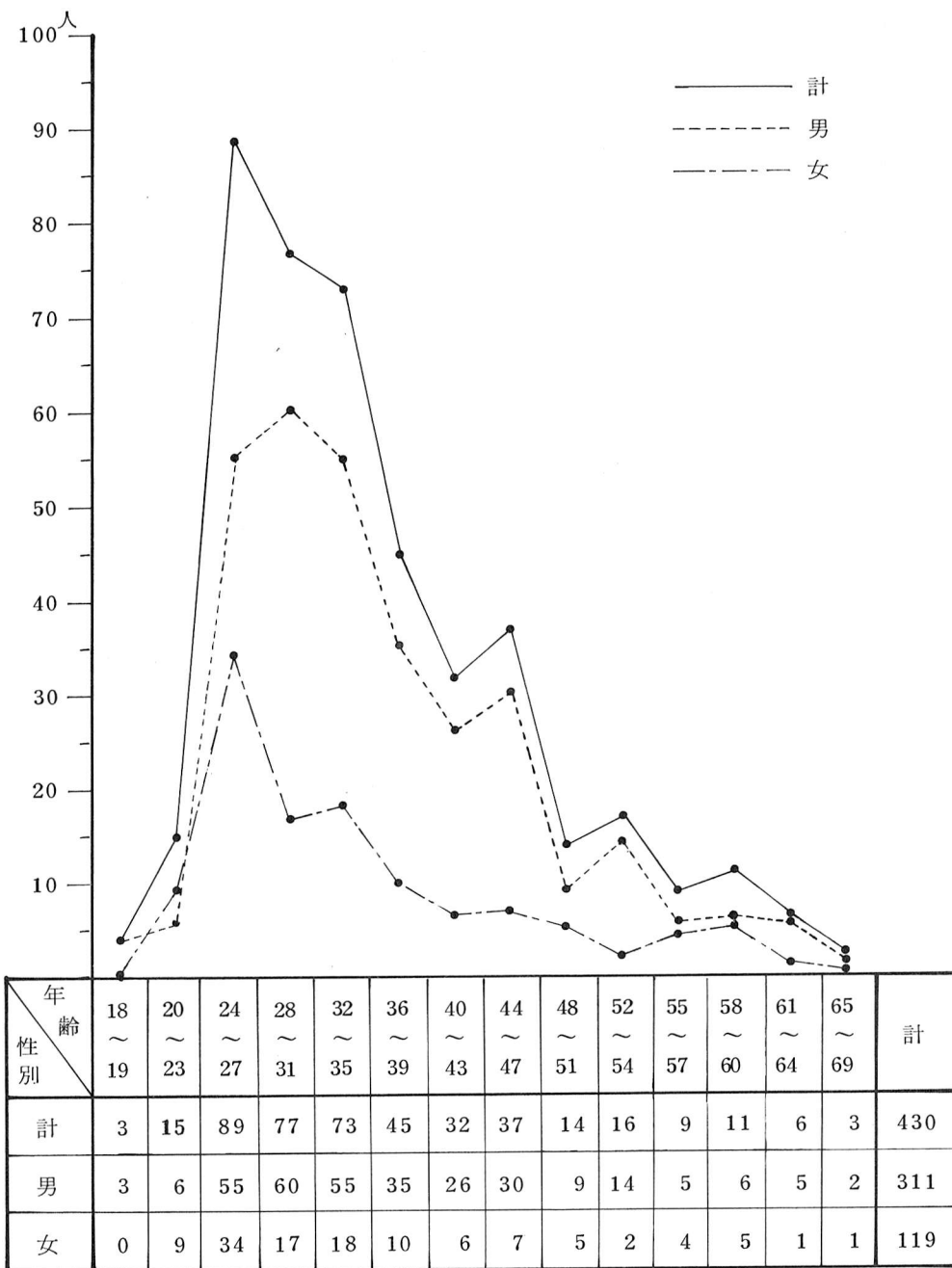
4. 採用試験

試験日	職種	応募者	受験者	登録者(採用者)
56. 8. 21	速記士	3	3	1 (1)
"	保健婦	2	1	0
"	用務員	} 36	36	4 (3)
"	土木作業員			
"	警備員			
56. 10. 15	保健婦	1	1	1 (1)
57. 2. 11	事務職	71	62	4 (2)
"	速記士	2	2	1 (1)

5. 職員の居住地状況

市町村名	人員	市町村名	人員
福生市	214人	立川市	2人
青梅市	61	武蔵村山市	2
秋川市	32	入間市	2
羽村町	30	国分寺市	2
日の出町	18	稲城市	1
昭島市	14	東大和市	1
奥多摩町	12	東村山市	1
瑞穂町	10	国立市	1
五日市町	10	墨田区	1
八王子市	8	飯能市	1
日野市	3	横浜市	1
檜原村	3		
合 計			430人

6. 年齢別職員数



7. 特別職報酬等審議会

(1) 委員

氏名	住所
小林 暢吉	福生市熊川 1005 番地
宮岡 一雄	〃 〃 333 番地
吉増 一馬	〃 福生 406 番地
石川 武正	〃 加美平 3 - 29 - 13
宇佐美 良時	〃 熊川 697 番地
野口 泰道	〃 〃 659 番地
中村 初乃	〃 牛浜 47 番地
森田 展州	〃 熊川 769 番地
古谷 勇	〃 福生 608 番地
橋本 孝蔵	〃 加美平 3 - 6 - 6

(2) 諮問

福総庶発第2773号

昭和57年3月5日

福生市特別職報酬等審議会会長 殿

福生市長 田 村 匡 雄

福生市特別職報酬等審議会条例等2条の規定により、次の事項について諮問いたします。

1. 市議会議員の報酬額
2. 市長等の給与額
3. 教育長の給与額
4. 上記改定に伴う実施時期

(3) 答 申

昭和57年5月7日

福生市長 田 村 匡 雄 殿

福生市特別職報酬等審議会

会長 小 林 暢 吉

特別職の報酬等の改定について（答申）

昭和57年3月5日付け、福総庶発第2773号をもって諮問のあったこのことについて、別紙のとおり答申します。

答 申 書

昭和57年3月5日、福生市長から「市議会議員並びに市長等の報酬額等の改定と実施時期」について諮問を受けた本審議会は4回にわたり会議を開催し審議を行いました。

申し上げるまでもなく世界的な経済不況により日本の経済環境も一段と厳しさを増しており、これに対応しつつ住民福祉の向上に努めなければならない行政機関としては、効率的な行政運営を目指して、目下国を中心とした臨時行政調査会の答申に基づく行政改革が進められています。

一方、国民生活においては現在は勿論のこと、将来への生活不安を持つ者が多く、早急な対応が望まれています。

このような情勢の中で報酬額等の改定について審議する本審議会は、厳しい社会情勢、世論の動向、市民感情等に細心の配慮をするとともに、審議に当っては審議会に課せられた責務とその役割の重要性を深く認識し、終始公正不偏の立場に立って慎重に審議を行いました。

その結果、大変に厳しい情勢下ではあるが、一度に大幅な改定を行うことも不可能であり、そのためには小幅であっても毎年改定すべきであるという過去の答申を参考にするとともに、市議会議員並びに市長等が住民の生活安定と福祉の向上のため一層の努力をされることを期待し、こ

の際次のとおり報酬額等の改定をすべきであるとの結論を得たのでここに答申いたします。

1 市議会議員の報酬について

市民の信託を受けた議会議員の活動は、日常活動、調査研究等その内容も広範囲となっております。特に当市は横田基地をひかえており住民要望の多様化、複雑化等特殊な行政需要をかかえており、その職責は極めて重要なものとなっております、職務の質量、社会的責任等から議員活動は年々常勤のかつ専門職化の傾向にあり、今後ますます多忙化してくることが予測されます。

については、他の地方公共団体との均衡、その他事務局から提出された各種資料を十分に検討した結果、次のとおり改定することが適当であります。

市議会議員の報酬額

議 長	月額	3 3 3,0 0 0 円
副 議 長	月額	2 9 4,0 0 0 円
常任委員長	月額	2 8 3,0 0 0 円
議 員	月額	2 7 8,0 0 0 円

2 市長等の給料額について

低経済成長下にあって地方公共団体の財政状況は差こそあれ、一段と厳しさを増している。しかしながら、反面においては、住民の要望は年々多様化、複雑化しながら行政需要は増大の一途を歩んでおり、行政の執行責任者である市長等におかれては、常に高度な政治判断と処理能力が要求され、昼夜を分たず常に住民福祉の向上に努めなければならないその職務と責任の度合は一般職員と比較して極めて高いものがあります。また、再三申し上げておりますように当市は横田基地をひかえており、このことは行財政全般にわたって多くの影響を及ぼしており、常に上級官庁との折衝を要求されております。

については、他の地方公共団体との均衡、その他事務局から提出された各種資料を総合的に検討した結果、それぞれの職務内容と責任において市長等の給料額についても次のとおり改定することが適当であります。

市長等の給料額

市 長	月額	5 9 5,0 0 0 円
助 役	月額	5 1 7,0 0 0 円
収 入 役	月額	5 0 1,0 0 0 円
教 育 長	月額	5 0 1,0 0 0 円

3 改定に伴う実施時期

改定の時期については、昭和57年6月1日から実施することが適当であります。

(4) 審議会の経過

回数	開 会 日	審 議 内 容
第一回	3月5日 3階委員会室	1 委員委嘱 2 会長の互選及び会長職務代理の指定 会 長 小 林 暢 吉 職務代理 吉 増 一 馬 3 市長からの諮問 4 資料説明と今後の運営
第二回	4月6日 3階委員会室	1 追加資料の提出と説明 2 審議 改定することに決定
第三回	4月22日 3階委員会室	1 審議 (1) 額の算出 (2) 額の決定
第四回	5月7日 3階委員会室	1 答申書の作成及び最終決定 2 市長に対し答申 3 閉 会

8. 給 与 改 定

年度	福 生 市				東京都人事委員会勧告				国家公務員人事院勧告			
	56		55		56		55		56		55	
給 料	円	%	円	%	円	%	円	%	円	%	円	%
給 料	8,500	3.76	8,400	3.93	9,896	3.81	9,425	3.87	9,580	4.35	8,006	3.84
諸手当等	3,211	1.41	1,334	0.63	3,587	1.38	1,674	0.69	1,938	0.88	1,615	0.77
計	11,711	5.17	9,734	4.56	13,463	5.19	11,099	4.56	11,528	5.23	9,621	4.61

職 員 厚 生 係

1. 職 員 研 修

研 修 名	期 日	日数	対 象 者	修了者数	主 な 研 修 内 容
組 織 内 研 修					
新規採用職員研修	4. 2 ~ 4. 26	21	新規採用職員	17	組織全般に関すること、実習
管理監督者研修(第1回)	7. 29	1	係長以上	52	1980年代の都市自治と市民
現業職員研修	8. 20 ~ 8. 25	2	現業職員	66	市民が期待する職員となるため
保育関係職員研修	10. 29	1	保育関係職員	19	乳幼児の発達
一般職員研修	11. 25 ~ 11. 26	3	入所10年の一般職員	32	組織活動のあり方
管理監督者研修(第2回)	57. 1. 28	1	係長以上	68	随想片々
東京都市町村職員研修所					
新任研修一部	9. 7 ~ 9. 11	5	新規採用職員	1	公務員としての基礎的知識、自覚と責任
新任研修二部	9. 29 ~ 10. 6	6	新任一部修了者又は同等の者	1	地方自治制度、公務員制度
〃	10. 21 ~ 11. 28	5	〃	1	〃
〃	11. 24 ~ 12. 1	6	〃	1	〃
〃	^{57.} 1. 19 ~ 1. 26	6	〃	1	〃
〃	2. 2 ~ 2. 9	6	〃	1	〃

"	2. 23 ~ 3. 2	6	"	1	"
現任研修一部	5. 6 ~ 5. 13	6	入所6年未満の者	1	組織と仕事、民法・行政法
"	6. 24 ~ 7. 1	6	"	1	"
"	7. 15 ~ 7. 22	6	"	1	"
"	8. 13 ~ 8. 20	6	"	1	"
"	8. 20 ~ 8. 27	6	"	1	"
"	11. 4 ~ 11. 11	6	"	1	"
"	12. 1 ~ 12. 8	6	"	1	"
"	^{57.} 2. 17 ~ 2. 24	6	"	1	"
現任研修二部	6. 2 ~ 6. 9	6	入所10年未満の者	1	市町村行政の役割
"	6. 11 ~ 6. 18	6	"	1	"
"	7. 7 ~ 7. 14	6	"	1	"
"	9. 3 ~ 9. 10	6	"	1	"
"	10. 13 ~ 10. 20	6	"	1	"
"	12. 16 ~ 12. 23	6	"	1	"
"	^{57.} 3. 4 ~ 3. 11	6	"	1	"
"	3. 16 ~ 3. 24	6	"	1	"

研 修 名	期 日	日数	対 象 者	修了者数	主 な 研 修 内 容
現任研修三部	5. 27 ~ 5. 29	3	入所10年以上の者	1	市町村行政の動向、中堅職員の役割
〃	8. 10 ~ 8. 12	3	〃	1	〃
〃	9. 16 ~ 9. 18	3	〃	1	〃
〃	11. 25 ~ 11. 27	3	〃	1	〃
係長研修一部	6. 29 ~ 7. 3	5	55年度未修了者及び56年度昇格者	2	係長の役割、仕事のマネージメント
〃	7. 20 ~ 7. 24	5	〃	1	〃
〃	8. 3 ~ 8. 7	5	〃	2	〃
〃	9. 28 ~ 10. 2	5	〃	2	〃
〃	11. 9 ~ 11. 13	5	〃	1	〃
係長研修二部	11. 18 ~ 11. 20	3	一部修了者又は係長歴3年以上の者	1	部下指導とリーダーシップ、事例研修
〃	⁵⁷ 2. 8 ~ 2. 10	3	〃	1	〃
課長研修一部	8. 4 ~ 8. 7	4	55年度未修了者及び56年度昇格者	1	管理者の役割・地方自治行政
〃	⁵⁷ 1. 11 ~ 1. 14	4	〃	2	〃
課長研修二部	7. 22 ~ 7. 24	3	一部修了者又は課長歴2年以上の者	1	組織管理・事例研究
〃	8. 5 ~ 10. 7	3	〃	1	〃
部長研修	8. 11 ~ 8. 12	2	部長職	1	市町村行政の役割、行政経営

法規実務科	4. 6 ~ 4. 10	5	実務経験 2年以上の者	1	法令解釈の理論
用地取得科	5. 7 ~ 5. 14	6	実務経験 1年以上 2年未満の者	1	用地取得に関する法律、手続、登記
保育科	6. 2 ~ 6. 9	6	実務経験 2年以上 6年未満の者	1	保育所の役割、実務知識
下水道科	6. 25 ~ 7. 2	6	実務経験 1年以上 2年未満の者	1	下水道行政、設計工事、監督
固定資産税科	7. 2 ~ 7. 8	5	〃	1	固定資産税、評価実務
教育事務科	7. 29 ~ 7. 31	3	実務経験 2年未満の者	1	教育制度、教育法規
予算事務科	8. 3 ~ 8. 7	5	〃	1	財政計画、予算編成
徴収事務科	9. 21 ~ 9. 29	6	〃	1	滞納処分、換価処分
住民税科	10. 1 ~ 10. 7	5	〃	1	所得税、住民税
契約事務科	10. 19 ~ 10. 23	5	〃	1	契約法規、制度、実務
行政訴訟法科一部	10. 26 ~ 11. 16	7	行政法科修了者	1	行政訴訟事件の動向、行政事件訴訟法
地方自治法科	10. 29 ~ 11. 20	5	入所 3年以上の者	1	地方自治法の基礎理論、法の運用
保育科	11. 10 ~ 11. 17	5	実務経験 2年以上 6年未満の者	1	保育所の役割・実務知識
図書館科	11. 11 ~ 11. 19	5	〃	1	公立図書館の役割、奉仕
行政法科	⁵⁷ 2. 2 ~ 2. 17	7	入所 3年以上の者	1	行政法概論、公法と私法、事例
講師養成科、基礎科	5. 6 ~ 5. 7	2	係長職以上	1	講師の役割・技法
〃 〃	7. 29 ~ 7. 31	2	研修担当者	1	自己分析・クラス活動

研 修 名	期 日	日数	対 象 者	修了者数	主 な 研 修 内 容
講師養成科、基礎科	10. 12 ~ 10. 13	2	研修担当者	1	T P I、現任研修三部の概要
〃 現任一部	4. 14 ~ 4. 16	3	係長職以上	1	仕事の管理、特殊要因図、事例研究
〃 現任二部	10. 7 ~ 10. 9	3	〃	1	研修のすすめ方、リーダーの役割、事例研究
〃 現任三部	7. 16 ~ 7. 17	2	課長職	1	中堅職員の役割
講師養成科、係長一部	6. 1 ~ 6. 4	4	〃	1	係長の役割、組織論
ゼミナール型研修	5. 6 ~	16	担当職員	1	放置自転車とその対策
技能労務職研修	6. 26	1	現業職	3	地方公務員のあり方、職場の人間関係
〃	9. 22	1	〃	2	自治体の諸問題、
〃	11. 17	1	〃	3	公務員に求められているもの、仕事と健康
〃	57. 2. 12	1	〃	3	公務員の社会的責任、職場の人間関係
同和問題講演会	1. 19 ~ 1. 27	4	新規採用職員	4	同和問題の沿革と今日の課題
自治大学校研修					
第二部 7 2 期生研修	10. 6 ~ 12. 23	79	30才以上 43才未満の係長以上の者	1	法制、経済、地方行政
自主研修					
研修先、長野県諏訪市	8. 19 ~ 8. 21	3	在職5年以上、実務経験1年以上の者	3	道路行政、下水道の普及、市街地開発について
〃 大阪府交野市	8. 31 ~ 9. 2	3	〃	3	監査事務、国民健康保険給付、図書館整備について

" 岐阜県美濃加茂市	9. 3 ~ 9. 5	3	"	4	広報広聴事務、私立幼稚園に関する事、公共用地取得について、市営住宅のあり方、公共体育館に関する事
" 愛知県尾西市	9. 3 ~ 9. 5	3	"	3	水道事業に関する事、都教職員給与事務、学校事務に関する事、商工業振興策について
" 大阪府摂津市	9. 9 ~ 9. 11	3	"	3	福祉行政、清掃行政について、駅周辺駐輪場対策について
" 京都府宇治市	9. 16 ~ 9. 18	3	"	4	行政機構、課税、証明について、財政、公害行政、財政力指数について

2. 福 利 厚 生

(1) 福生市職員共済組合

ア 事業実施状況

月 日	事 業 内 容	参加人員
4. 1 ~ 3. 31	職員及び家族の保養施設を開設	6 4 5 人
6. 15	第21回都市町村親睦バレー大会参加	3 0
6. 31	第21回都市町村親睦野球大会参加	4 0
7. 3	第21回都市町村親睦卓球大会参加	8
8. 6	第31回七夕まつり民謡パレード参加	5 5
8. 28 ~ 10. 18	職員親睦旅行実施	1 5 3
9. 21	元組合員墓参	8
10. 3	第17回26市親睦対抗陸上競技大会参加	1 6
10. 24	都市町村職員親睦剣道大会	9
10. 31	都市町村職員親睦バトミントン大会参加	1 4
8. 1 ~ 11. 20	都市町村職員親睦バスケットボール大会参加	1 3
57. 3. 28	職員及び家族の慰安会実施	8 9 0

イ 給付金支給状況

種 類	人 数		金 額
入 学 祝 金	3 8 人		4 5 6, 0 0 0 円
結 婚 祝 金	組 合 員	1 9	6 0 4, 0 0 0
	家 族	3	
結 婚 記 念 祝 金	8		1 6 0, 0 0 0
出 産 祝 金 及 び 見 舞 金	3 1		3 9 6, 0 0 0
傷 病 見 舞 金	組 合 員	3	3 1 1, 0 0 0
	家 族	1 1	
弔 慰 見 舞 金	1 4		8 1 6, 1 0 0
退 職 慰 労 金	1 3		7 1 8, 7 2 0

ウ 生計資金貸付状況

貸付者数	102 人
貸付金額	9,190,000 円
運用資金額	4,500,000 円

(2) 東京都市町村職員共済組合

ア 組合員数及び被扶養者数

組合員数			被扶養者数
男	女	計	
314 人	119 人	433 人	542 人

イ 掛金負担金

短期		長期			事務費
掛金	負担金	掛金	負担金	追加費用 (既定含む)	
円	円	円	円	円	円
44,180,146	44,182,712	55,004,301	77,654,696	5,400,237.1	2,977,280

ウ 各種給付

(ア) 短期給付金

種	類	件	数	金	額
出 産 費	組 合 員	1	7 件	3,002,400	円
	配 偶 者	1	0	1,449,000	
育 児 手 当 金	組 合 員	1	5	36,000	
	配 偶 者		9	21,600	
埋 葬 料	組 合 員		1	233,400	
	被 扶 養 者		4	690,340	
療 養 費	組 合 員		2	29,400	
	被 扶 養 者		5	63,294	
高 額 療 養 費			3	34,740	
出 産 手 当 金			0	—	
傷 病 手 当 金			1	4 2,281,676	
休 業 手 当 金			0	—	
災 害 見 舞 金			0	—	
弔 慰 金	組 合 員		0	—	
	被 扶 養 者		0	—	

(イ) 長期給付金

種 類	件 数	金 額
退 職 年 金	5 件	9,312,700 円
減 額 退 職 年 金	0	—
通 算 退 職 年 金	2	1,561,300
脱 退 一 時 金	0	—
廃 疾 年 金	0	—
死 亡 一 時 金	0	—
通 算 遺 族 年 金	1	214,300
遺 族 年 金	1	699,000

(ウ) 附加給付金

種 類	件 数	金 額	
家 族 療 養 費	2,012 件	4,289,179 円	
結 婚 手 当 金	14	625,000	
災 害 見 舞 金	0	0	
埋 葬 料	組 合 員	0	
	被 扶 養 者	4	235,000
出 産 費	組 合 員	17	850,000
	配 偶 者	10	490,000
育 児 保 健 助 成 金	24	182,400	
入 院 附 加 金	23	205,900	
入 院 助 成 金	29	152,000	

(エ) 貯金及び貸付状況

種 類		件 数	金 額
貯 金 残 高		282 件	207,175,957 円
貸 付	普 通 貸 付	39	28,320,000
	住 宅 貸 付	21	107,550,000
	特 別 貸 付	1	300,000

(オ) 健康組合員の表彰

男	女	計
28 人	10 人	38 人

(カ) 契約旅館、保養所利用状況

種 類	利 用 者 数(被扶養者含む)	補 助 金 額
契 約 旅 館	299 人	598,000 円
契 約 保 養 所	79	79,000
保 養 所(たてしな三見荘)	359	718,000

(3) 健康管理

ア 検 診

種 目	実 施 期 日	受 診 人 員
レ ン ト ゲ ン 検 診	4月24日、27日	354 人
定 期 健 康 診 断	5月13日、14日、15日、18日	203
胃 検 診	6月11日	77
婦 人 科 検 診	9月1日、3日、17日	11

(4) 公務災害補償

ア 法令別発生状況

区 分	地方公務員災害補償法	非常勤職員公務災害補償条例	計
件 数	6 件	0 件	6 件

イ 職務態様別発生状況

区 分	職 務 遂 行 中		職務遂行に伴 う必要行為中	出張中	計
	施設内	施設外			
事 務 職	2 件	0	1 件	0	3 件
技 術 職	0	0	0	0	0
労 務 職	2	0	1	0	3
計	4	0	2	0	6

(5) 被服貸与状況

区 分	男 子		女 子	
	事 務 服		事 務 服	
種 類	夏 用	冬 用	夏 用	冬 用
貸 与 数 量	262 着	12 着	81 着	2 着

(6) 東京都市町村職員退職手当組合

ア 負担金

種 類	金 額
市 長	3,315,920 円
助 役	1,537,500
収 入 役	1,212,640
教 育 長	1,241,760
一 般 職	14,767,384
特 別 負 担 金	24,506,701

イ 退職手当

種 類	件 数	金 額
普 通 退 職	8 件	27,726,438 円
死 傷 病 退 職	0	—
勧 し ょ う 退 職	5	8,932,058.9

事 務 機 械 係

1. タイプ浄書及び印刷関係機械の種類

(1) タイプ浄書の機械

和文タイプライター	4 台
-----------	-----

(2) 印刷に使用する機械

ゲーハー輪転機	1 台
オフセット印刷機一式	1
手刷用謄写版	2
原稿複写機	1

(3) そ の 他

ユービックス	2 台
リコピー	1
電動紙折機	1
紙裁断機（大）	1
" （小）	1
紙穿孔機	1

2. 各課局所タイプ浄書及び印刷関係

課局所名	中質紙	上質紙 45K	上質紙 55K	上質紙 70K	上質紙 90K	上質紙 110K	上質紙 135K	A 模造紙	タイプ紙
	枚	枚	枚	枚	枚	枚	枚	枚	枚
議会事務局	22,558	1,170	26,124	255	260	50	114	300	165
企画財政課	21,441	140,470	1,774	1,275	13	135	2		164
税務課	10,773	3,377	1,679	763	1,375	678	55		120
秘書室	1,447	3,752	54						17
庶務職員課	63,106	24,895	7,138	150	3,156	2,185		130	426
管財課	8,854	41,300	6,559	1,754	30	1,232	30	100	147
市民課	24,231	18,405	1,041	325	1,629	1,525			267
経済課	26,023	16,854	3,049	180	481	740		770	192
衛生課	6,696	30,132	484	903	1,023	458	110		122
保険年金課	19,681	31,992	875	861	1,655	1,310		200	82
福祉事務所	28,451	35,174	5,987	2,468	5,912	1,988	21		121
土木課	6,691	15,386	1,186	1,110	50	206	36	583	134
都市計画課	3,975	21,460	607	860		130	3		239
下水道課	7,069	47,084	1,900	2,722	360	254	600		234
水道事務所	3,653	5,854	560	743	127	965			43
会計課	13,184	8,254	987					550	
選管事務局	2,098	5,249	422	140	2,359	100			127
監査事務局	1,113	3,537	1,701		200				35
(教育) 庶務課	19	1,058	250	40	401		2		28
学務課	9,142	7,749	10,350	1,671	2,309	82	55	280	56
社会教育課	45,345	23,958	8,736	786		395	13	510	95
学校給食課	16,617	5,584	45						
市民会館 公民館	1,250	4,594		510	515	120			23
各種団体	6,930	7,895	2,217	2,030	640	63	28	200	
計	350,347	535,577	83,725	19,546	22,495	12,616	1,069	3,623	2,837

タイプ原紙＝609枚
オフセット原紙＝4,740枚