

衛 生 課

健康管理係
清 掃 係

健 康 管 理 係

1. 健康センター業務状況

(1) 予防接種

月	回	区 分	内 容	該 当 者	人 員
4	3	定期接種	三 種 混 合	2 歳 ~ 4 歳	466 ^人
	3	結核予防	ツベルクリン	0 歳 ~ 4 歳	517
	3	"	判定と B C G	"	498
5	3	定期接種	三 種 混 合	2 歳 ~ 4 歳	458
	4	"	ポリオ生ワクチン	0 歳 ~ 4 歳	737
6	8	臨時接種	日 本 脳 炎	3 歳 ~ 6 歳	1,768
7	3	定期接種	三 種 混 合	2 歳 ~ 4 歳	442
9	3	"	三 種 混 合	"	636
	2	結核予防	ツベルクリン	0 歳 ~ 4 歳	358
	2	"	判定と B C G	"	322
10	3	定期接種	三 種 混 合	2 歳 ~ 4 歳	487
	4	"	ポリオ生ワクチン	0 歳 ~ 4 歳	876
11	6	臨時接種	インフルエンザ	3 歳 ~ 6 歳	754
12	3	定期接種	三 種 混 合	2 歳 ~ 4 歳	291
	2	臨時接種	インフルエンザ	一般整理	213
	1	定期接種	風 し ん	中 3 女子	85
	2	臨時接種	インフルエンザ	学校整理	817
1	1	定期接種	風 し ん	中 3 女子	20
	1	"	ジフテリア	小 6 の整理	130
計	57				9,875

(2) 検診及び講習会

月	区分	乳幼児健康診査			成人病検診			母子保健指導			その他の業務		
		回	区分	人員	回	区分	人員	回	区分	人員	回	区分	人員
4	2	6か月・9か月児検診	94人	3	結核検診(X線)	240人	1	栄養講習会	24人				人
				1	胃がん検診	44	1	保育相談	7				
5	2	"	109	1	"	38	1	"	7				
6	2	"	86	1	"	38	1	"	6				
							1	栄養講習会	20				
7	2	"	117	3	循環器検診	71	1	保育相談	4				
				3	乳がん検診	94							
				1	胃がん検診	25							
8	2	"	81				1	栄養講習会	12				
							1	赤ちゃん保育コンテスト	96				
							1	保育相談	5				
9	2	"	112				1	保育相談	10	2	予防接種説明会	107	
10	2	"	99	1	胃がん検診	45	1	栄養講習会	29				
							1	保育相談	7				
11	2	"	97	1	"	31	1	"	4				
12	2	"	108	1	"	28	1	栄養講習会	12				
							1	保育相談	4				
57年1	2	"	97	1	"	37	1	"	4				
2	2	"	106				1	"	5				
							1	栄養講習会	10				
3	2	"	108				1	保育相談	7	2	予防接種説明会	96	
計	24		1,214	17		691	19		273	4		203	

2. 予防接種

(1) 定期接種

区 分		該当者	実 施 人 員			備 考
			接種完了者	予診のみ	計	
三 種 混 合 (ジフテリア 百日咳 破傷風)	第1期	2,981人	1,986人	170人	2,156人	2歳～4歳まで
	第2期	1,031	518	106	624	
	計	4,012	2,504	276	2,780	
ジフテリア	第3期	773	698	59	757	小学校6年生
ポ リ オ 生 ワ ク チ ン	第1回	925	751	97	848	0歳～4歳まで
	第2回	936	715	50	765	
	計	1,861	1,466	147	1,613	
麻 し ん		715	625	23	648	
風 し ん		118	90	15	105	中学校3年生女子
合	計	7,479	5,383	520	5,903	

(2) 臨時接種

区 分	対 象 区 分	対 象 者	実 施 人 員					
			第 1 回		第 2 回		計	
			接 種 者	予 診 の み	接 種 者	予 診 の み	接 種 者	予 診 の み
日 本 脳 炎	一 般 幼 児	2,050人	1,059人	79人	596人	34人	1,655人	113人
	小 学 4 年 生	816	709	150	0	0	709	150
	中 学 2 年 生	725	593	54	0	0	593	54
	計	3,591	2,361	283	596	34	2,957	317
イ ン フ ル エ ン ザ	一 般 幼 児	2,573	512	27	411	17	923	44
	小 学 校 児 童	5,004	3,404	897	4,487	434	7,891	1,331
	中 学 校 生 徒	2,101	1,286	306	1,547	272	2,833	578
	計	9,678	5,202	1,230	6,445	723	11,647	1,953

3. 結核予防

(1) 小中学生検診状況

区分	対象者	ツベルクリン 受診者	受診率	ツベルクリン判定			BCG		X線診断	
				陰性	疑陽性	陽性	予診	接種	異状 なし	要注意
小学生	1,814人	1,754人	97%	107人	525人	1,076人	50人	57人	517人	0人
中学生	764	750	98	17	162	551	11	6	542	0
計	2,578	2,504	97	124	687	1,627	61	63	1,059	0

(2) 乳幼児の結核検診

区分	対象者	ツベルクリン 受診者	受診率	ツベルクリン判定			BCG		精密検診	
				陰性	疑陽性	陽性	予診	接種	異状 なし	要注意
0歳～ 4歳 幼児	人 1,375	人 875	% 64	人 548	人 240	人 32	人 73	人 475	人 10	人 0

4. 防 疫

(1) 法定伝染病発生状況

病名	性別	57年												計	
		4	5	6	7	8	9	10	11	12	1	2	3		
赤 痢	男	0人	1人	0人	0人	0人	0人	0人	0人	0人	0人	0人	0人	0人	1人
	女	0	0	0	0	0	0	0	0	0	0	0	0	0	0
ジフテリア	男	0	0	0	0	0	0	1	0	0	0	0	0	1	
	女	0	0	0	0	0	0	0	0	0	0	0	0	0	
計		0	1	0	0	0	0	1	0	0	0	0	0	2	

(2) 畜犬登録及び捕かく状況等

登 録	予 防 接 種	捕 か く								合 計
		一 般				特 別				
		捕 か く	咬 傷 事 故	廃 犬	計	早 朝 捕 か く		計		
						4月27日	5月25日			
1,314頭	1,016頭	42頭	3頭	23頭	68頭	10頭	6頭	16頭	84頭	

(3) 飲料水細菌検査状況

区 分	採 水 数	検 査 成 績		
		消 毒 に よ り 可	不 良	計
わ き 水	1 件	1 件	0 件	1 件
計	1	1	0	1

5. 母子衛生

(1) 妊娠届出月、年令表

56. 4. 1 ~ 57. 3. 31

年齢 \ 妊娠月	3	4	5	6	7	8	9	10	計
15 歳 ~ 20 歳	人 11	人 8	人 8	人 0	人 1	人 0	人 2	人 1	人 31
21 " ~ 25 "	145	75	30	10	1	3	1	1	266
26 " ~ 30 "	243	111	25	4	2	1	0	4	390
31 " ~ 35 "	106	45	23	5	0	2	1	2	184
36 " ~ 40 "	12	5	2	3	1	0	0	1	24
41 歳以上	0	0	1	0	1	1	0	0	3
計	517	244	89	22	6	7	4	9	898

(2) 赤ちゃん保育コンテスト

該当児	コンテスト 参加者	率	入賞者				備考
			優良賞	努力賞	計	率	
人 203	人 96	% 47	人 19	人 4	人 23	% 24	優良賞 (発育良好な者) 努力賞 (双生児又は未熟児の 保護者)

6. 老人検診・成人病予防検診

(1) 老人検診

一 般 検 診						精 密 検 査		
該 当 者	受 診 者	受 診 率	検 診 結 果			該 当 者	受 診 者	要 療 養
			異 状 な し	要 精 密	療 養			
人	人	%	人	人	人	人	人	人
2808	267	9.5	121	38	108	38	38	11

注 老人検診については、該当者全員に個人通知をしているが、すでに治療又は療養中の者は検診を受けないので、受診率は低下している。

(2) 成人病検診

検 診 区 分	申 込 者	検 診 状 況			会 場 回 数	備 考
		受 診 者	異 状 な し	要 精 密		
胃がん検診	315人	286人	250人	36人	8	
子宮がん検診	317	317	317	0	医療機関指定	東京都実施分 165人 市実施分 152人
乳がん検診	94	94	94	0	3	個人指導
循環器検診	71	71	62	9	3	
結核検診	240	240	240	0	3	集団によるX線診断
計	1,037	1,008	963	45	17	

7. 精神衛生

(1) 発生状況

患者発生		措置		
相談	調査	鑑定	入院	備考
4件	4件	4件	3件	市長同意書発行入院3件 解除3件

8. 献血

(1) 採血状況

実施月日	献血			備考
	受付数	採血者	不採血者	
4月6日	99人	92人	7人	会場 福生市役所 時間 午前10時 ～午後3時
6月5日	133	128	5	
8月5日	97	91	6	
10月5日	137	117	20	
12月3日	90	83	7	
2月5日	100	96	4	
計	656	607	49	

9. 講習会

区分	実回 回数	受講者	内容
予防接種説明会	4回	203人	第1子の保護者を対象に実施した。
栄養講習会	6	107	離乳食の作り方・食べさせ方の指導
保育相談	12	70	乳幼児の保育指導
計	22	380	

10. 休日診療所

(1) 休日診療所業務状況(月別)

月	回数	第 1 次				第 2 次			計			従 事 者		
		内 科	小児科	小 計	投 薬 状 況	内 科	小児科	計	内 科	小児科	計	医 師	看護婦	計
4	5	14 ^人	38 ^人	52 ^人	44 ^人	4 ^人	8 ^人	12 ^人	18 ^人	46 ^人	64 ^人	5 ^人	10 ^人	15 ^人
5	7	30	84	114	89	5	3	8	35	87	122	7	14	21
6	4	13	34	47	45	5	1	6	18	35	53	4	8	12
7	4	5	54	59	56	1	1	2	6	55	61	4	8	12
8	5	15	55	70	60	3	4	7	18	59	77	5	10	15
9	6	18	55	73	60	4	5	9	22	60	82	6	12	18
10	5	15	47	62	53	3	3	6	18	50	68	5	10	15
11	7	24	63	87	77	3	4	7	27	67	94	7	14	21
12	4	16	48	64	59	1	3	4	17	51	68	4	8	12
57年 1	5	17	50	67	58	1	3	4	18	53	71	5	10	15
2	4	38	63	101	93	2	3	5	40	66	106	4	8	12
3	5	21	49	70	60	2	4	6	23	53	76	5	10	15
計	61	226	640	866	754	34	42	76	260	682	942	61	122	183

(2) 休日診療所市町別受診者数

市 町 名	第 1 次 診 療		第 2 次 診 療		計
	内 科	小 児 科	内 科	小 児 科	
福 生 市	175 ^人	555 ^人	28 ^人	39 ^人	797 ^人
秋 川 市	16	26	3	1	46
昭 島 市	1	1	0	0	2
青 梅 市	1	0	0	0	1
羽 村 町	12	9	1	1	23
瑞 穂 町	8	16	2	1	27
五 日 市 町	1	2	0	0	3
日 の 出 町	2	4	0	0	6
そ の 他	10	27	0	0	37
計	226	640	34	42	942

清 掃 係

1. 昆虫駆除実績

(1) 6月 1日～9月30日 各町会へ二兼消毒機の貸し出し

7月20日～8月27日 夏期臨時作業員による側溝、公共施設等の消毒作業の実施

対 象	発 生 源	対 策	散布面積	薬剤使用量	使 用 薬 剤 名
か は え そ の 他 衛 生 害 虫	側 溝 空 地 公 共 施 設	二兼消毒機に よる消毒	市 内 全 域	2,982ℓ	油剤 主成分 ナンコール 0.5% D.D.V.P 0.3%
		動力噴霧消毒 機による消毒			1,908ℓ

(2) か、はえ等衛生害虫駆除用乳剤(300ccビン入 ナンコール5% D.D.V.P 2%
クレゾール10%)の配布

月 日	曜 日	時 間	配 布 場 所	本 数
7月 6日	月	午 前	松 林 会 館	108本
		午 後	福 生 公 園	129
7月 7日	火	午 前	第 六 小 学 校	187
		午 後	親 和 会 館	118
7月 8日	水	午 前	第 七 小 学 校	78
		午 後	福 東 会 館	108
7月 9日	木	午 前	第 四 小 学 校	306
		午 後	中 福 生 会 館	106
7月 10日	金	午 前	第 二 小 学 校	350
		午 後	熊 牛 会 館	117
合 計			10 か 所	1,607

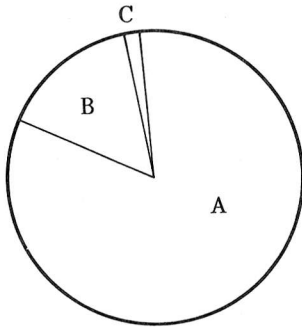
○市役所窓口配布 4月1日～3月31日 962本

2. じん介

(1) 委託契約業者

会社名	所在地	代表者	業種
川鍋商事(株)	昭島市宮沢町515	川鍋 実	可燃物収集運搬
福生産業(有)	福生市福生210~2	瀬古 昭次	可燃物収集運搬
56年12月末まで 協栄産業(株)	福生市福生962	田辺 忠	不燃物収集運搬
57年1月より 田辺産業(有)	福生市福生903	田辺 ナヲ	不燃物収集運搬
佐々木企業(有)	福生市福生2,473	佐々木龍雄	不燃物中間処理

(2) じん介収集実績内訳



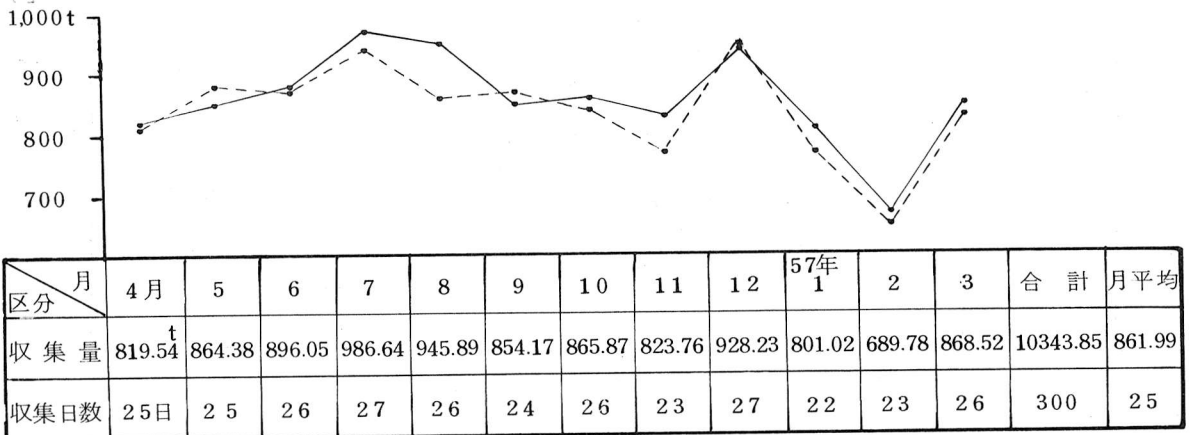
区分	収集量	構成比
A. 可燃ごみ	10,343.85 t	79 %
B. 不燃ごみ	2,354.8	18
C. 粗大ごみ	437.78	3
合計	13,136.43	100

(3) じん介等月別収集実績

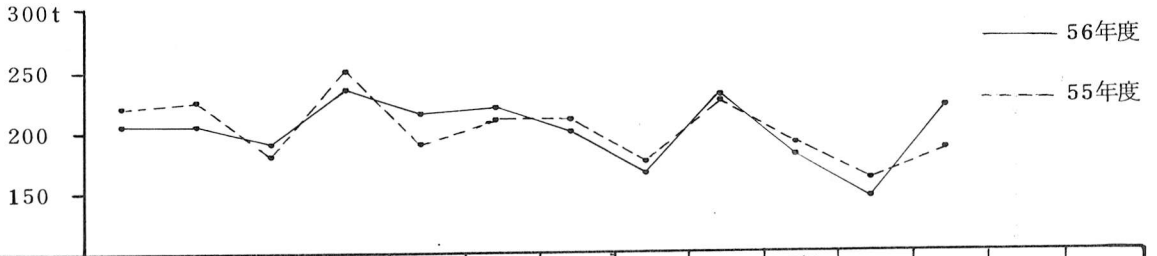
ア. 可燃ごみ

—— 56年度

- - - 55年度

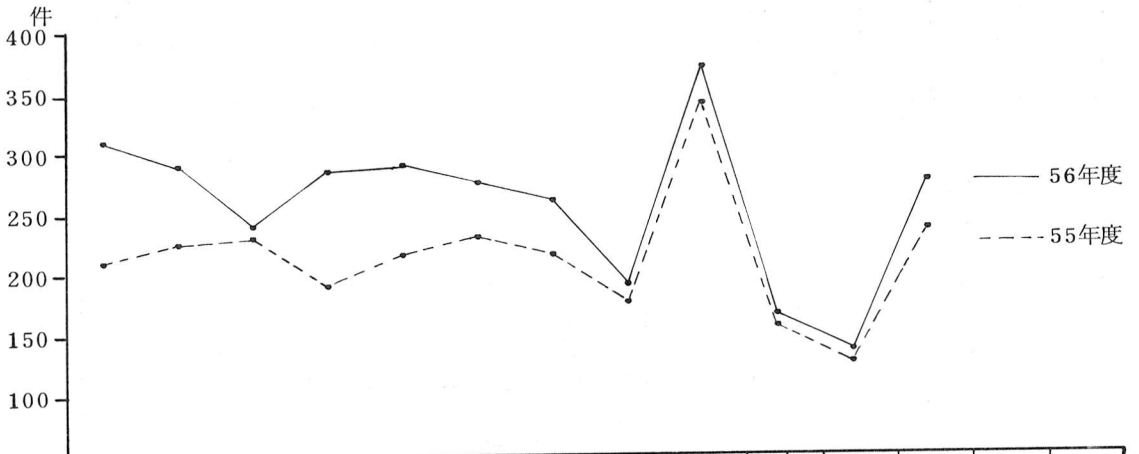


イ. 不燃ごみ



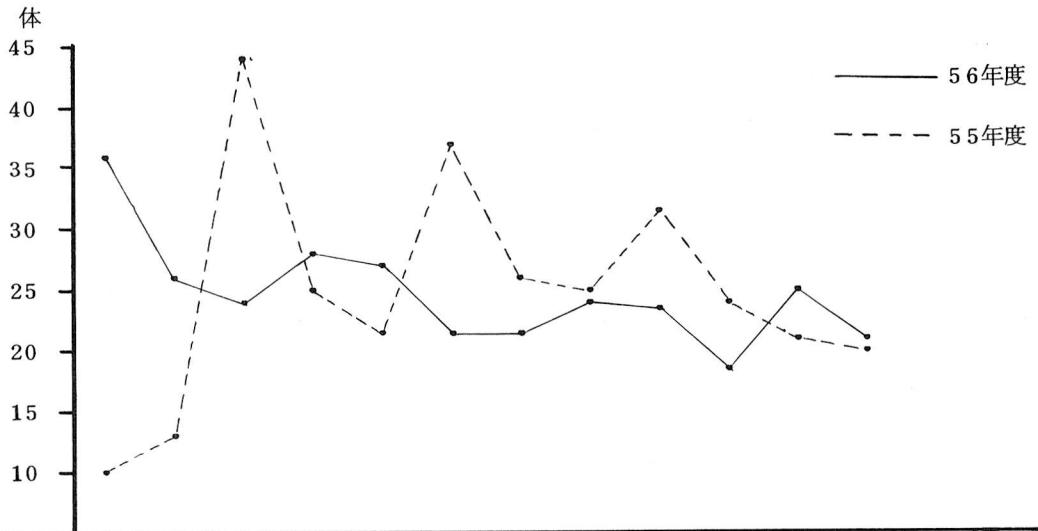
区分	月	4	5	6	7	8	9	10	11	12	57年 1	2	3	合計	月平均
収集量	t	202.88	200.33	191.28	230.39	207.78	212.9	192.46	158.98	227.62	177.42	143.44	209.32	2,354.8	196.23
収集日数		13日	11	13	14	12	12	13	11	14	12	11	14	150	13

ウ. 粗大ごみ



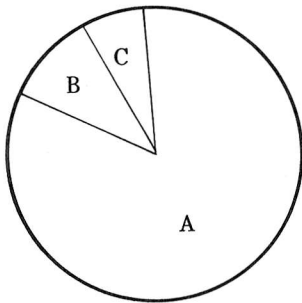
区分	月	4	5	6	7	8	9	10	11	12	57年 1	2	3	合計	月平均
処理件数		303件	290	247	282	284	272	258	192	368	158	136	273	3,063	255
内訳	有料	257件	247	207	227	243	224	230	159	334	137	114	249	2,628	219
	無料	46件	43	40	55	41	48	28	33	34	21	22	24	435	36

エ. へい死獣



区分		4	5	6	7	8	9	10	11	12	57年 1	2	3	合計	月平均
処理体数		36	26	24	28	27	22	22	24	23	18	25	21	296	25
内訳	有料	8	12	7	10	8	6	11	9	9	7	17	10	114	10
	無料	28	14	17	18	19	16	11	15	14	11	8	11	182	15

(4) じん介処理内容



区 分	処 理 量	構 成 比
A. 焼 却 (西多摩衛生組合)	11,144.1 t	80%
B. 埋 立 (不燃物終末処分地)	1,651.65	12
C. 再 生 利 用	1,140.93	8
合 計	13,936.68	100

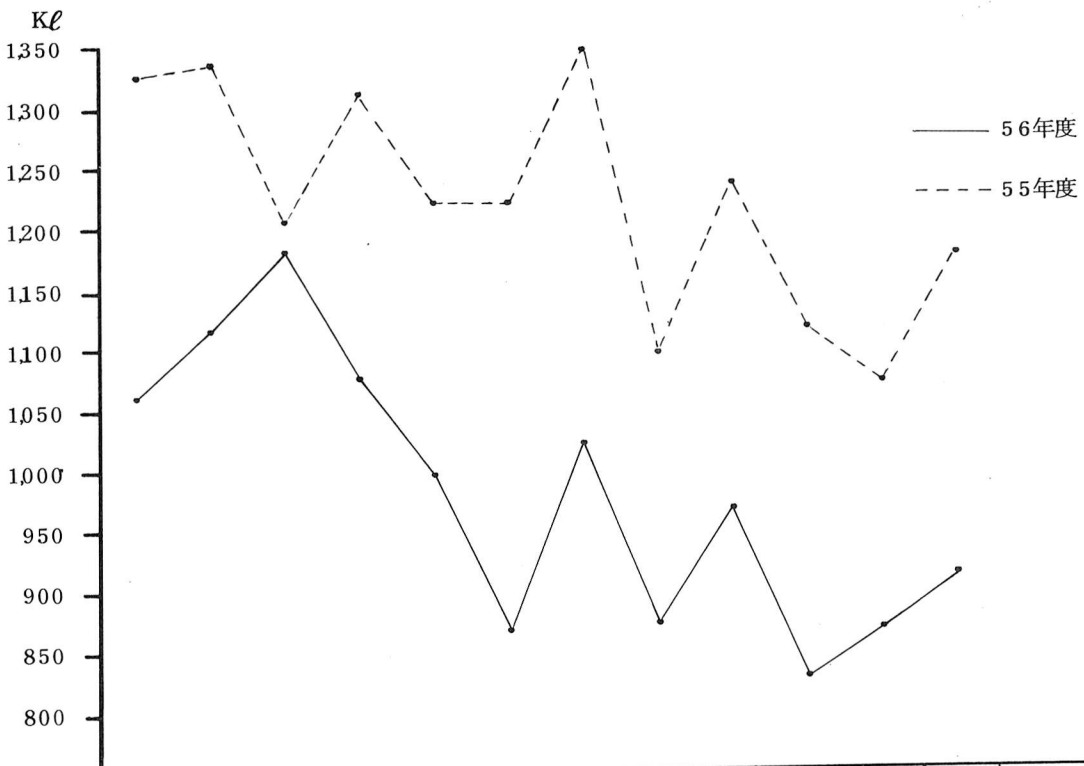
3. し 尿

(1) 委託契約業者

会 社 名	所 在 地	代 表 者	業 種
福 生 産 業 (有)	福生市福生 210-2	瀬古 昭次	し尿収集運搬
島 田 産 業 (有)	秋川市草花 2.831	島田金重郎	し尿収集運搬

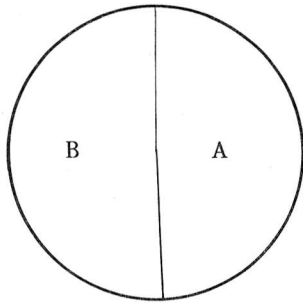
(2) し尿収集実績

ア. 汲取し尿月別収集量



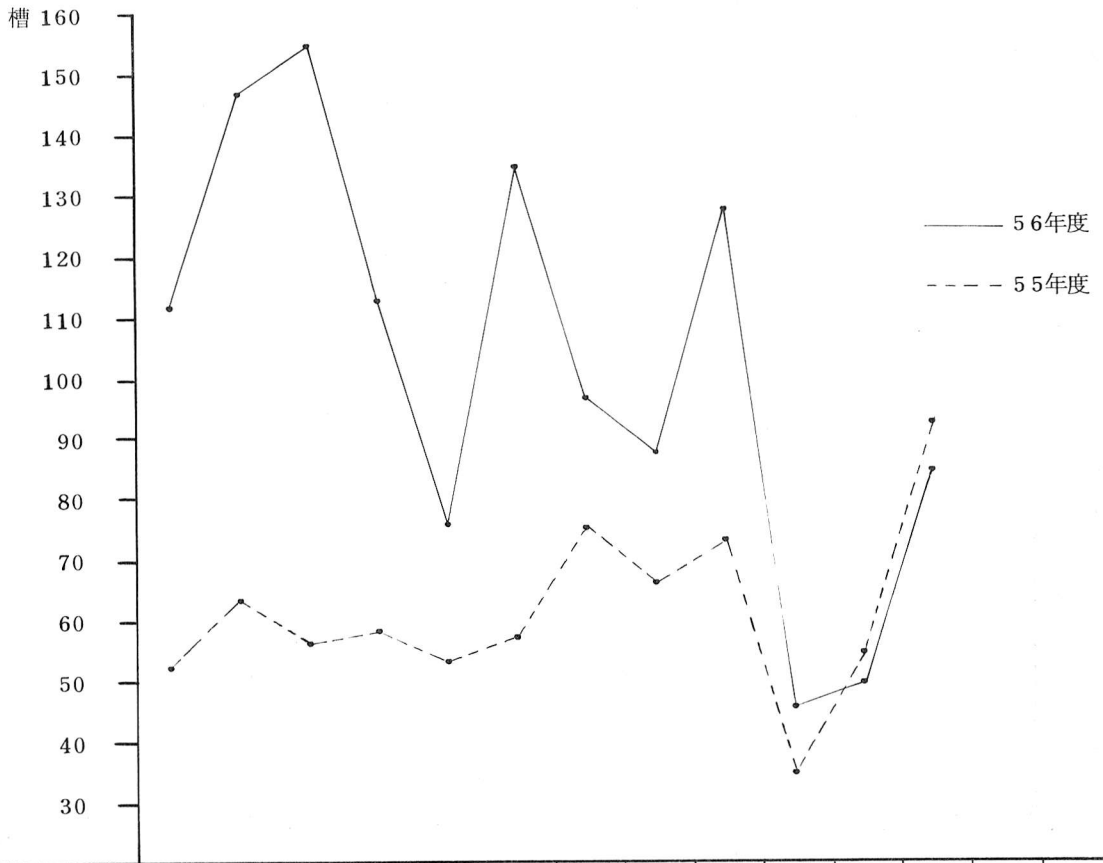
月 区分	4	5	6	7	8	9	10	11	12	57年 1	2	3	合 計	月平均
収 集 量	1,056.6	1,112.4	1,185.3	1,072.8	948.6	867.6	1,020.6	875.7	963	829.8	864.9	909.9	11,707.2	975.6
収集日数	25日	24	26	27	26	24	26	23	27	22	23	26	299	25

イ. 汲取し尿及び浄化槽汚泥収集量



区 分	収 収 量	構 成 比
A. 汲取し尿	11,707.2Kℓ	49%
B. 浄化槽汚泥	12,027.05	51
合 計	23,734.25	100

ウ. 下水道供用開始に伴う最終汲取実績



区分		月	4	5	6	7	8	9	10	11	12	57年	1	2	3	合計	月平均
便 槽 数			112槽	147	155	112	76	135	97	89	129	46	50	86	1,234	103	
内	汲取便槽数		82槽	107	106	83	62	99	59	59	98	30	26	61	872	73	
	水洗便槽数		30槽	40	49	29	14	36	38	30	31	16	24	25	362	30	

(市届出分のみ)

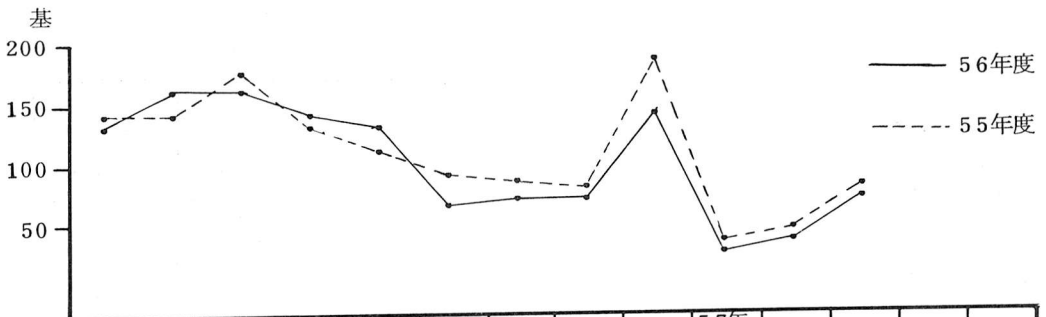
(3) し尿浄化槽清掃料金等軽減措置実績

一般家庭のし尿汲取手数料無料化との不均衡是正措置として、し尿浄化槽清掃料金及び汲取ため水洗便所汲取料金の軽減措置に関する要綱に基づき、次のとおり軽減措置を実施した。

ア. 軽 減 額

区 分	件 数	年 間 軽 減 額
汲取ため水洗便所	557 件	1,945,900 円
届出浄化槽	685	3,764,200
合 計	1,242	5,710,100

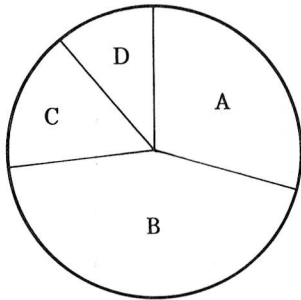
イ. 月別軽減件数



区分	月	4	5	6	7	8	9	10	11	12	57年1	2	3	合計	月平均
実施基数		135基	155	159	147	128	62	69	86	147	37	41	76	1,242	103
内訳	浄化槽	75基	90	81	94	63	26	47	44	77	21	22	45	685	57
	汲取ため水洗便所	60基	65	78	53	65	36	22	42	70	16	19	31	557	46

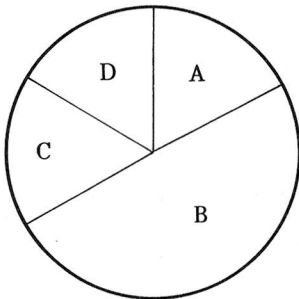
4. 西多摩衛生組合における処分量

ア. じん芥



区 分	処 分 量	構 成 比
A. 福 生 市	11,144.1 t	26%
B. 青 梅 市	20,101.92	47
C. 羽 村 町	8,103.55	19
D. 瑞 穂 町	3,565.38	8
合 計	42,914.95	100

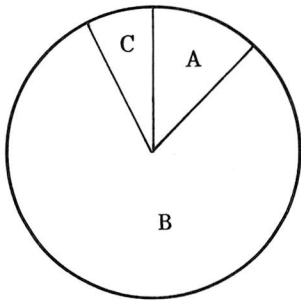
イ. し 尿



区 分	処 分 量	構 成 比
A. 福 生 市	11,707.2 Kℓ	17%
B. 青 梅 市	34,568.9	49
C. 羽 村 町	13,136.4	19
D. 瑞 穂 町	10,645.2	15
合 計	70,057.7	100

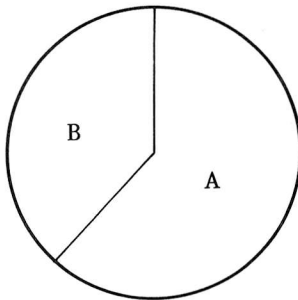
5. 福生市不燃物終末処分地における処分量

ア. 持込量



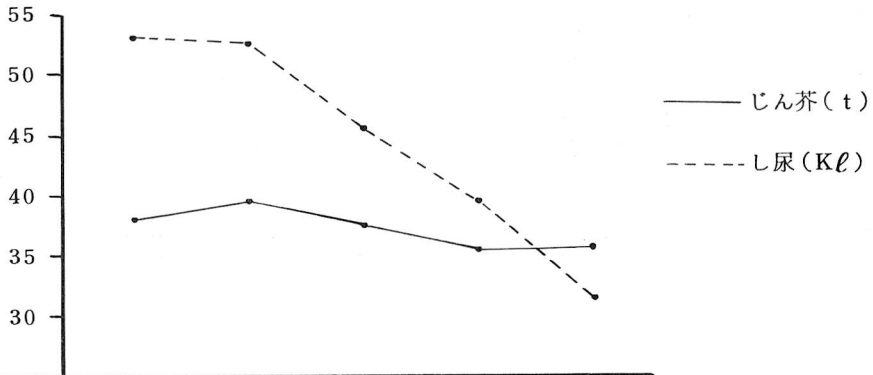
区 分	搬 入 量	構 成 比
A. 粗 大 ご み	43778 t	14%
B. 不 燃 ご み	2,3548	76
C. そ の 他	30282	10
合 計	3,095.4	100

イ. 処分量



区 分	処 分 量	構 成 比
A. 埋 立	1,954.47 t	63%
B. 再 生 利 用	1,140.93	37
合 計	3,095.4	100

6. 福生市における年度別 1 日平均排出量



区分 \ 年度	52	53	54	55	56
じん介	38.1 t	39.4	37.6	35.5	36
し尿	52.9 Kℓ	52.8	45.6	39.9	32.1

じん芥(可燃、不燃、粗大ごみ含む。)

7. ごみ減量運動

(1) ごみ減量推進要綱

ア. 目的

市民の協力をもとに、ごみとして排出される以前に資源として再利用できる有価物を回収し、資源化とごみの減量化を図り更にごみに対する市民意識を高めることを目的とする。

イ. 事業

この運動の目的を達成するために、次のことを行う。

- ㊦ 資源再利用の推進に関すること。
- ㊧ 資源再利用、ごみ減量の普及、啓発に関すること。
- ㊨ その他、資源再利用、ごみ減量に関すること。

ウ. 活動状況

項目	実施日	内容
資源回収	昭和56年4月	実施回数 117回
	～昭和57年3月	古紙回収量 363.6t
清掃だより等の PR紙の発行	昭和56年 7月 10月 57年 3月	清掃だより(3回発行) 社会科副読本参考資料(小学校 3年生用)