

衛 生 課

健康管理係
清 掃 係

健 康 管 理 係

1. 健康センター業務状況

(1) 予防接種

月	回	区 分	内 容	該 当 者	人 員
4	3	定期接種	三種混合	2歳～4歳	564人
	3	結核予防	ツベルクリン	0歳～4歳	716
	3	〃	判定とBCG	〃	681
5	4	定期接種	ポリオ生ワクチン	〃	844
6	3	〃	三種混合	2歳～4歳	537
	6	臨時接種	日本脳炎	3歳～6歳	1,177
7	3	定期接種	三種混合	2歳～4歳	458
	2	臨時接種	日本脳炎	3歳～6歳	535
9	3	定期接種	三種混合	2歳～4歳	544
	2	結核予防	ツベルクリン	0歳～4歳	273
	2	〃	判定とBCG	〃	262
10	3	定期接種	三種混合	2歳～4歳	419
	3	〃	ポリオ生ワクチン	0歳～4歳	737
	4	臨時接種	インフルエンザ	3歳～6歳	693
	1	定期接種	風 し ん	中3女子	188
11	3	〃	三種混合	2歳～4歳	324
	1	〃	ポリオ生ワクチン	0歳～4歳	171
	2	臨時接種	インフルエンザ	3歳～6歳	218
12	2	〃	〃	一般整理	201
	2	〃	〃	学校整理	998
2	1	定期接種	ジフテリア	小6の整理	81
	1	〃	風 し ん	中3の整理	9
計	57				10,630

(2) 検診及び講習会

区分 月	乳幼児健康診査			成人病検診			母子保健指導			その他の業務		
	回	区分	人員	回	区分	人員	回	区分	人員	回	区分	人員
4	3	6か月、9か月 1歳6か月児健康診査	161人	3	結核検診(X線)	211人	1	栄養講習会	12人			
				1	胃がん検診	26	1	保育相談	11			
5	3	〃	167	1	〃	36	1	〃	8			
6	3	〃	156	1	〃	36	1	栄養講習会	11			
							1	保育相談	7			
7	3	〃	169	3	循環器検診	124	1	〃	0			
				3	乳がん検診	124						
8	3	〃	140				1	赤ちゃん保育 コンテスト	82			
9	3	〃	154	1	胃がん検診	50	1	保育相談	0	2	予防接種説明会	103
10	3	〃	153	1	〃	48	1	栄養講習会	4			
							1	保育相談	12			
11	3	〃	154	1	〃	26	1	〃	2			
12	3	〃	162				1	栄養講習会	12			
							1	保育相談	3			
58年	1	〃	152	1	胃がん検診	32	1	〃	11			
2	3	〃	176				1	栄養講習会	20			
							1	保育相談	5			
3	3	〃	166				1	〃	7			
計	36		1,910	16		713	17		207	2		103

2. 予防接種

(1) 定期接種

区 分		該当者	実 施 人 員			備 考
			接種完了者	予診のみ	計	
三種混合 (ジフテリア 百日咳傷 風)	第 1 期	2,883 ^人	1,997 ^人	208 ^人	2,205 ^人	2歳～4歳まで
	第 2 期	896	568	77	645	
	計	3,779	2,565	285	2,850	
ジフテリア	第 3 期	757	695	36	731	小学校 6 年生
ポリオ生 ワクチン	第 1 回	1,255	801	126	927	0歳～4歳まで
	第 2 回	931	760	65	825	
	計	2,186	1,561	191	1,752	
麻 し ん		706	359	8	367	1歳6か月～6歳まで
風 し ん		200	179	10	189	中学 3 年生女子
計		7,628	5,360	530	5,890	

(2) 臨時接種

区 分	対象区分	対象者	実 施 人 員					
			第 1 回		第 2 回		計	
			接種完了者	予診のみ	接種完了者	予診のみ	接種完了者	予診のみ
日 本 脳 炎	一般幼児	1,834 ^人	1,248 ^人	96 ^人	346 ^人	22 ^人	1,594 ^人	118 ^人
	小学4年生	889	824	30	0	0	824	30
	中学2年生	759	692	26	0	0	692	26
	計	3,482	2,764	152	346	22	3,110	174
イ ン フ ル エ ン ザ	一般幼児	1,210	584	38	470	20	1,054	58
	小学校児童	4,899	4,435	444	3,589	479	8,024	923
	中学校生徒	2,193	1,749	164	1,388	128	3,137	292
	計	8,302	6,768	646	5,447	627	12,215	1,273

3. 結核予防

(1) 小・中学生検診状況

区分	対象者	ツベルクリン 受診者	受診率	ツベルクリン判定			BCG		X線診断	
				陰性	疑陽性	陽性	予診	接種	異状なし	要注意
小学生	977人	955人	98%	198人	343人	367人	61人	137人	321人	0人
中学生	1,493	1,485	99	155	323	962	76	79	943	0
計	2,470	2,440	99	353	666	1,329	137	216	1,264	0

(2) 乳幼児の検診状況

区分	対象者	ツベルクリン 受診者	受診率	ツベルクリン判定			BCG		精密検査	
				陰性	疑陽性	陽性	予診	接種	異状なし	要注意
0歳～ 4歳 幼児	1,539人	989人	64%	772人	69人	102人	48人	724人	6人	2人

4. 防疫

(1) 法定伝染病発生状況

病名	性別	月別												計	
		4	5	6	7	8	9	10	11	12	58年				
赤痢	男	0人	0人	0人	0人	0人	1人	0人	0人	0人	0人	1人	0人	0人	2人
	女	0	0	0	0	0	0	0	0	0	0	0	0	0	0
ジフテリア	男	0	0	0	0	0	0	0	0	0	0	0	0	0	0
	女	0	0	0	0	0	0	0	0	0	0	0	0	0	0
計		0	0	0	0	0	1	0	0	0	1	0	0	2	

(2) 畜犬登録及び捕獲状況等

登録	予防接種	捕 か く						合計
		一 般				特 別		
		捕 か く	咬 傷 事 故	廃 犬	計	早朝捕かく		
頭 1,356	春期分 1,016 頭 秋期分 1,178	頭 102	頭 18	頭 272	頭 392	頭 28		頭 420

5. 母子衛生

(1) 妊娠届出月 年齢表

57.4.1 ~ 58.3.31

年齢 \ 妊娠月	3	4	5	6	7	8	9	10	計
15歳 ~ 20歳	人 12	人 4	人 8	人 1	人 2	人 0	人 0	人 1	人 28
21歳 ~ 25歳	155	41	19	4	0	0	0	1	220
26歳 ~ 30歳	287	60	25	6	2	1	1	1	383
31歳 ~ 35歳	117	39	8	6	2	2	0	0	174
36歳 ~ 40歳	10	6	3	0	0	0	1	0	20
41歳以上	4	3	1	0	0	0	0	0	8
計	585	153	64	17	6	3	2	3	833

(2) 赤ちゃん保育コンテスト

該当児	コンテスト 参加者	率	入 賞 者				備 考
			優良賞	努力賞	計	率	
人 229	人 82	% 36	人 19	人 5	人 24	% 29	優良賞 (発育良好な者) 努力賞 (双生児又は未熟児 の保護者)

(3) 1歳6か月児健康診査

実施月日 (対象児年月)	対象者数	受診者数	受診率	個別指導			有所見者数	有所見者延数			
				心理指導	栄養指導	保育指導		形態異常	胸腹部	皮膚の異常	その他
57年4月28日 (55年9月生)	人 55	人 50	% 90.9	人 1	人 4	人 11	人 8	人 3	人 1	人 2	人 4
5月26日 (55年10月生)	73	66	90.4	4	10	12	9	6	0	9	0
6月23日 (55年11月生)	67	61	91.0	6	8	7	9	3	3	4	2
7月28日 (55年12月生)	65	58	89.2	2	9	10	8	3	2	2	3
8月25日 (56年1月生)	77	68	88.3	5	7	14	12	0	1	6	7
9月22日 (56年2月生)	54	48	88.9	1	4	4	3	0	0	2	3
10月27日 (56年3月生)	66	60	90.9	2	6	16	12	1	2	8	2
11月24日 (56年4月生)	57	53	93.0	1	6	12	9	2	2	8	3
12月22日 (56年5月生)	68	57	83.8	3	5	10	9	2	1	6	2
58年1月26日 (56年6月生)	70	61	87.1	3	5	12	11	1	0	11	3
2月23日 (56年7月生)	73	66	90.4	2	6	13	12	0	1	7	7
3月23日 (56年8月生)	63	54	85.7	3	4	8	11	1	2	5	6
計	788	702	89.1	33	74	129	113	22	15	70	42

6. 老人検診・成人病予防検診

(1) 老人検診

一 般 検 診						精 密 検 査		
該 当 者	受 診 者	受 診 率	検 査 結 果			該 当 者	受 診 者	要 療 養
			異 常 な し	要 精 密	療 養			
人	人	%	人	人	人	人	人	人
2,930	547	18.7	214	85	248	85	85	38

注 老人検診については、該当者全員に個人通知をしているが、すでに治療又は療養中の者は、検診を受けないので、受診率は低下している。

(2) 成人病検診

検診区分	申込者	検 診 状 況			実 施 回 数	備 考
		受 診 者	異 常 な し	要 精 密		
胃がん検診	314人	294人	259人	35人	8回	
子宮がん検診	397	371	370	1	医療機関 指 定	東京都実施分 172人 市実施分 199人
乳がん検診	124	124	123	1	3	個人指導
循環器検診	124	124	99	25	3	
結核検診	211	211	211	0	3	集団によるX線診断
計	1,170	1,124	1,062	62	17	

7. 精神衛生

(1) 発生状況

患者発生		措 置		
相談	調査	鑑定	入院	備 考
人 2	人 2	人 2	人 2	市長同意書発行入院 2件 解除 1件

8. 献 血

(1) 採血状況

実施月日	献 血			備 考
	受付数	採血者	不採血者	
4月5日	88人	83人	5人	会場 福生市役所 時間 午前10時～ 午後 3時
6月7日	108	95	13	
8月3日	113	107	6	
10月5日	102	94	8	
12月3日	87	85	2	
2月7日	85	80	5	
計	583	544	39	

9. 講習会

区 分	実施回数	受講者	内 容
予防接種説明会	2回	103人	第1子の保護者を対象に実施した。
栄養講習会	5	59	離乳食の作り方・食べさせ方の指導。
保育相談	12	66	乳幼児の保育指導
計	19	228	

10. 休日診療所

(1) 休日診療所業務状況（月別）

月	回数	第 1 次				第 2 次			計			従 事 者		
		内 科	小 児 科	小 計	投薬状況	内 科	小 児 科	計	内 科	小 児 科	計	医 師	看 護 婦	計
4	5	17人	57人	74人	61人	0人	3人	3人	17人	60人	77人	5人	10人	15人
5	7	44	103	147	26	2	3	5	46	106	152	7	14	21
6	4	12	40	52	46	0	0	0	12	40	52	4	8	12
7	4	17	74	91	76	0	0	0	17	54	91	4	8	12
8	5	19	54	73	61	2	0	2	21	54	75	5	10	15
9	6	21	39	60	48	2	0	2	23	39	62	6	12	18
10	6	15	47	62	53	1	0	1	16	47	63	6	12	18
11	6	14	34	48	43	0	1	1	14	35	49	6	12	18
12	4	19	31	50	45	0	0	0	19	31	50	4	8	12
58年	1	39	82	121	104	2	1	3	41	83	124	5	10	15
	2	30	60	90	78	2	0	2	32	60	92	5	10	15
	3	17	45	62	55	1	1	2	18	46	64	5	10	15
計	62	264	666	930	696	12	9	21	276	675	951	62	124	186

(2) 休日診療所市町別受診者数

市 町 名	第 1 次 診 療		第 2 次 診 療		計
	内 科	小 児 科	内 科	小 児 科	
福 生 市	222 人	601 人	8 人	5 人	836 人
秋 川 市	7	18	1	1	27
羽 村 町	7	5	0	1	13
瑞 穂 町	10	15	1	1	27
日 の 出 町	0	4	1	0	5
そ の 他	18	23	1	1	43
計	264	666	12	9	951

清 掃 係

1. 昆虫駆除実績

- (1) 6月 1日～9月30日 各町会へ二兼消毒機の貸し出し
 7月20日～8月31日 夏期臨時作業員による側溝、公共施設等の消毒作業の実施

対 象	発 生 源	対 策	散 布 面 積	薬 剤 使 用 量	使 用 薬 剤 名
か は え そ の 他 衛 生 害 虫	側 溝 空 地 公 共 施 設	二兼消毒機による消毒	市 内	2,880 ℓ	油 剤 主成分 ナンコール 0.5% D.D.V.P 0.3%
		動力噴霧消毒機による消毒			全 域

- (2) か・はえ等衛生害虫駆除用乳剤
 (360ccビン入 ナンコール 5% D.D.V.P 2% クレゾール 10%)の配布

月 日	曜 日	時 間	配 布 場 所	本 数
7月5日	月	午前	松 林 会 館	98 本
		午後	福 生 公 園	189
7月6日	火	午前	第 六 小 学 校	124
		午後	親 和 会 館	74
7月7日	水	午前	第 七 小 学 校	9
		午後	福 東 会 館	53
7月8日	木	午前	第 四 小 学 校	310
		午後	中 福 生 会 館	116
7月9日	金	午前	第 二 小 学 校	359
		午後	熊 牛 会 館	107
合 計			10 か所	1,439

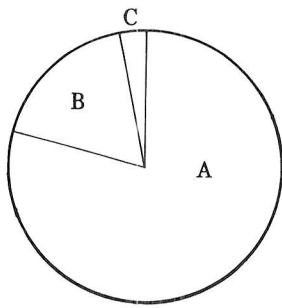
○市役所窓口配布 4月1日～3月31日 714本

2. じん介

(1) 委託契約業者

会社名	所在地	代表者	業種
川鍋商事(株)	昭島市宮沢町515	川鍋 実	可燃物収集運搬
福生産業(有)	福生市福生210~2	瀬古 昭次	〃
田辺産業(有)	福生市福生903	田辺 ナオ	不燃物収集運搬
佐々木企業(有)	福生市福生2,473	佐々木龍雄	不燃物中間処理

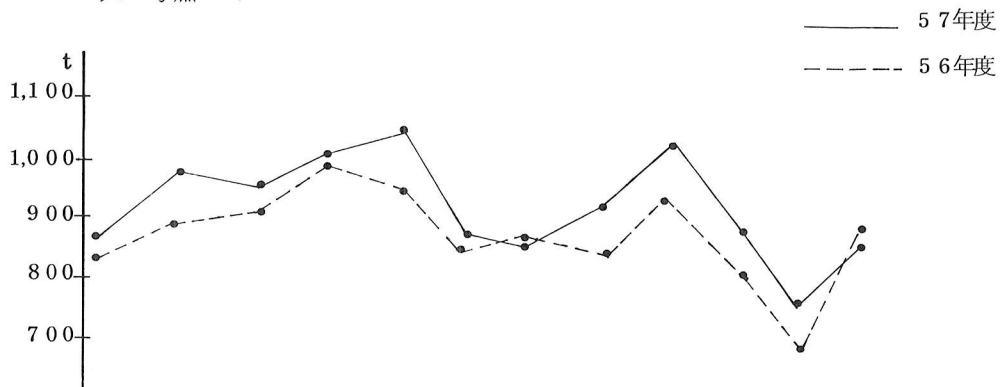
(2) じん介収集実績内訳



区分	収集量	構成比
A. 可燃ゴミ	10,928.91t	79%
B. 不燃ゴミ	2,561.5	18
C. 粗大ゴミ	406.51	3
合計	13,896.92	100

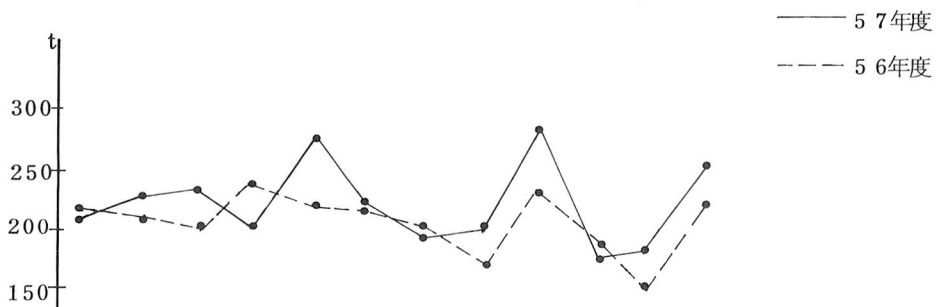
(3) じん介等月別収集実績

ア. 可燃ゴミ



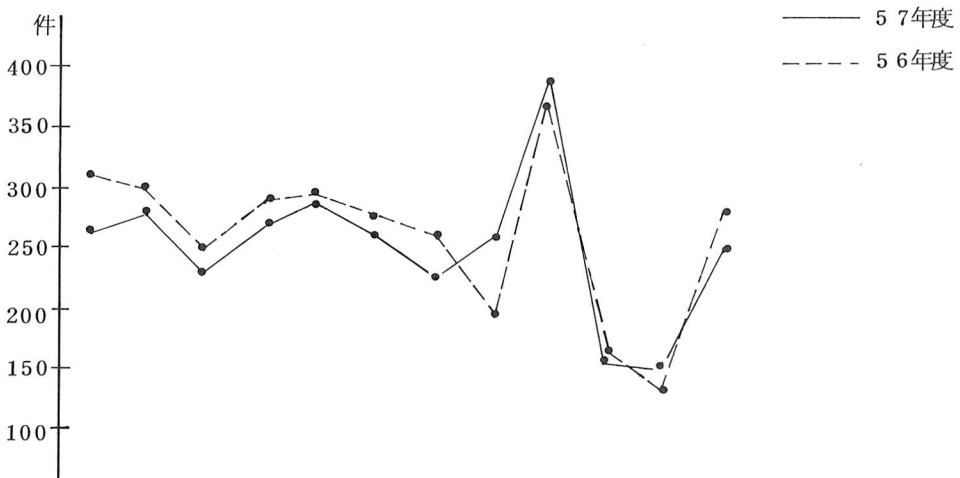
区分	58年												合計	月平均
	4	5	6	7	8	9	10	11	12	1	2	3		
収集量	862.54	957.9	930.56	995.33	1,032.12	871.47	862.14	918.36	1,015.06	883.99	741.86	857.58	10,928.91	910.74
収集日数	25	26	26	27	26	24	25	24	27	22	23	26	301	25

イ. 不燃ゴミ



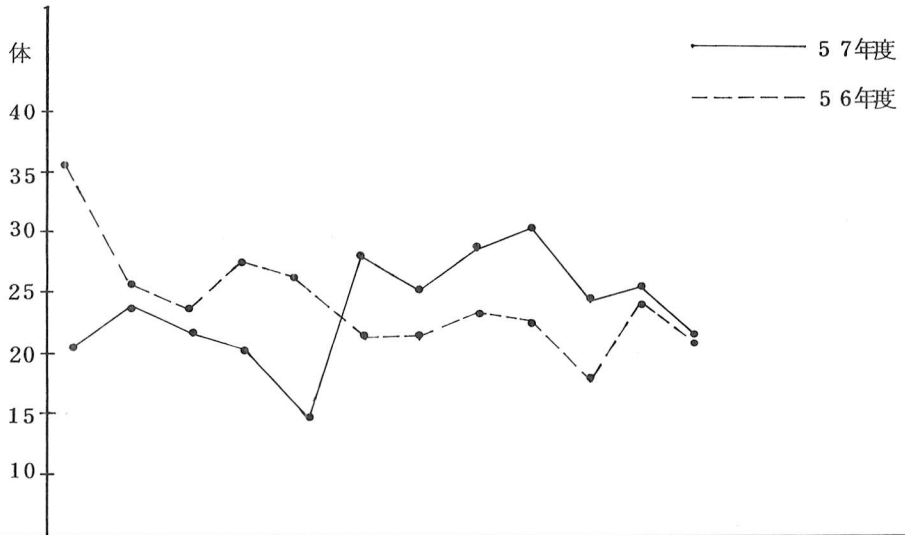
区分	58年												合計	月平均
	月4	5	6	7	8	9	10	11	12	1	2	3		
収集量	202.54	221	223.78	198.64	239.25	214.97	185.53	191.62	272.59	166.78	168.64	216.17	2,561.5	213.46
収集日数	12	11	14	13	13	12	12	11	14	12	12	15	151	13

ウ. 粗大ゴミ



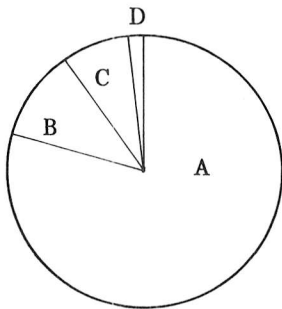
区分	58年												合計	月平均	
	月4	5	6	7	8	9	10	11	12	1	2	3			
処理件数	254	270	226	267	280	258	226	254	384	150	146	243	2,958	247	
内訳	有料	229	239	190	232	253	213	190	219	352	125	117	218	2,577	215
	無料	25	31	36	35	27	45	36	35	32	25	29	25	381	32

エ。へい死獣



区分	58年												合計	月平均	
	4月	5	6	7	8	9	10	11	12	1	2	3			
処理体数	21	24	22	21	15	28	26	29	31	25	26	22	290	24	
内訳	有料	11	7	4	6	7	6	7	13	13	15	10	10	109	9
	無料	10	17	18	15	8	22	19	16	18	10	16	12	181	15

(4) じん介処理内容



区 分	処 理 量	構成比
A 焼 却 (西多摩衛生組合)	11,796.46 t	80 %
B 埋 立 (不燃物終末処分地)	1,580.14	11
C 再生利用	1,184.62	8
D そ の 他 (粗大ゴミ用焼却炉焼却)	203.25	1
合 計	14,764.47	100

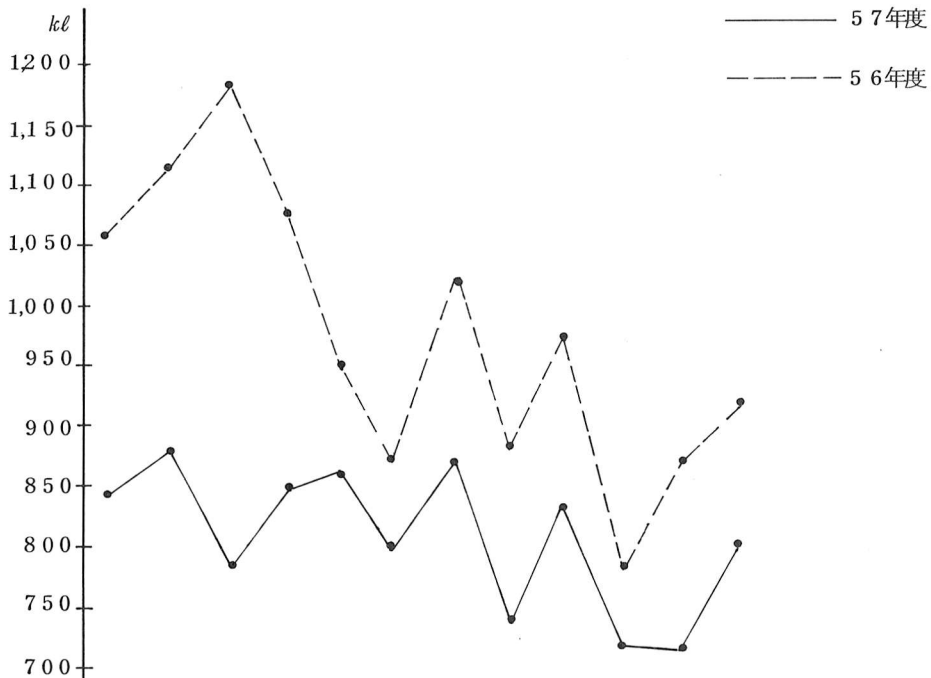
3. し尿

(1) 委託契約業者

会社名	所在地	代表者	業種
福生産業(有)	福生市福生210~2	瀬古 昭次	し尿収集運搬
島田産業(有)	秋川市草花2,831	島田 金重郎	し尿収集運搬

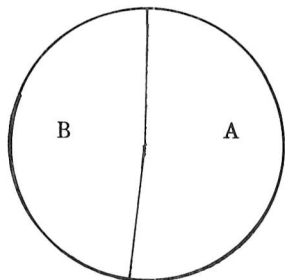
(2) し尿収集実績

ア. 汲取し尿月別収集量



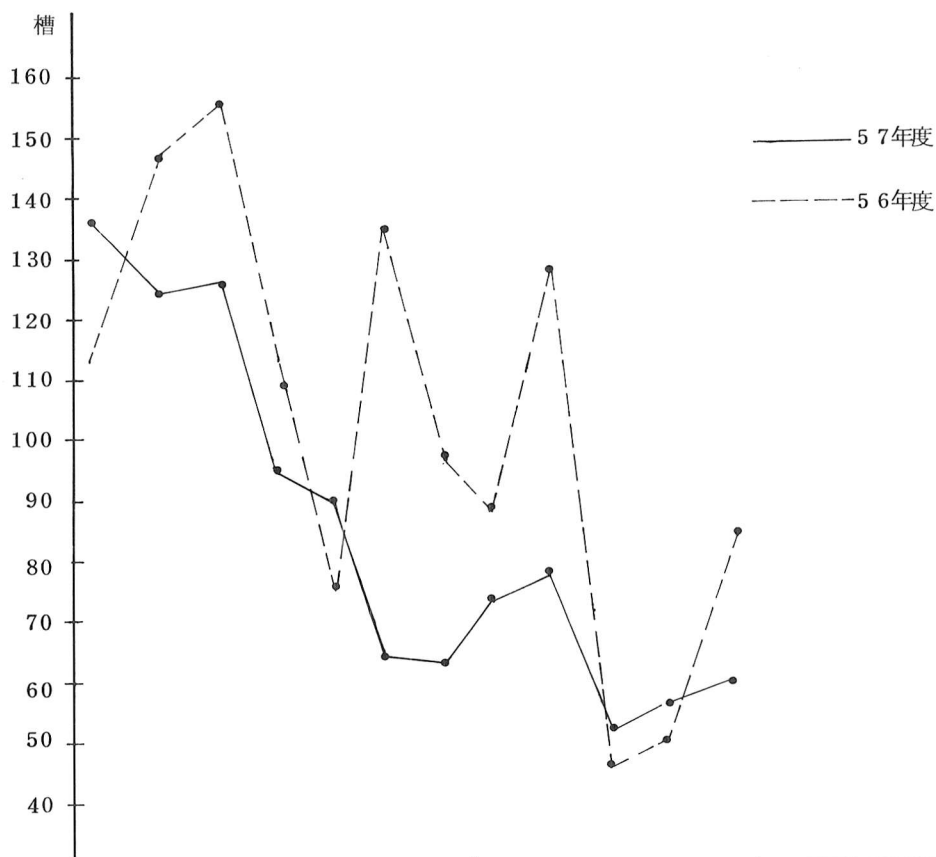
区分	58年												合計	月平均	
	月	4月	5	6	7	8	9	10	11	12	1	2			3
収集量	kl	845.1	875.7	783	849.6	851.4	794.7	864	732.6	838.8	713.7	705.6	794.7	9648.9	804
収集日数	日	25	24	26	27	26	24	25	24	27	22	23	26	299	25

イ. 汲取し尿及び浄化槽汚泥収集量



区 分	収 集 量	構 成 比
A 汲 取 し 尿	9,648.9kl	51%
B 浄 化 槽 汚 泥	9,238.75	49
合 計	18,887.65	100

ウ. 下水道供用開始に伴う最終汲取実績



区分	58年												合計	月平均
	4月	5	6	7	8	9	10	11	12	1	2	3		
便槽数	136	123	126	95	90	65	63	73	78	52	56	61	1,018	85
内 汲取便槽数	87	94	94	68	70	42	44	47	63	42	39	46	736	61
内 水洗便槽数	49	29	32	27	20	23	19	26	15	10	17	15	282	24

(市届出分のみ)

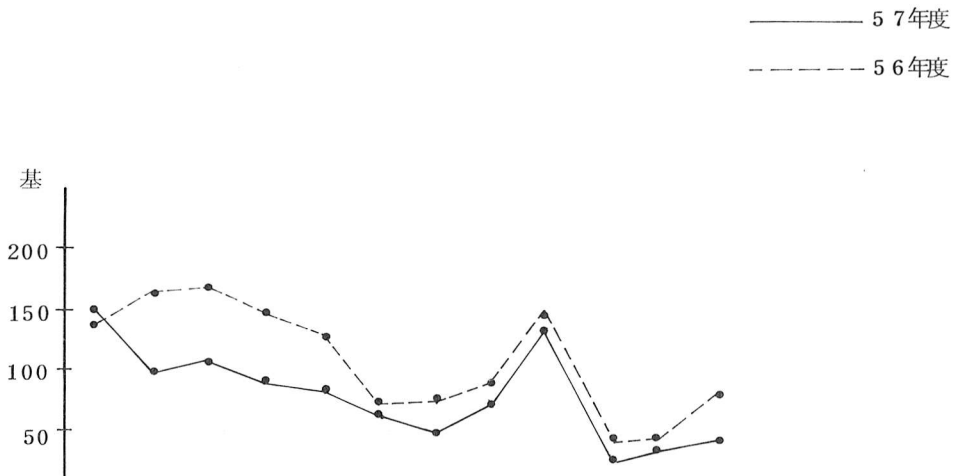
(3) し尿浄化槽清掃料金等軽減措置実績

一般家庭のし尿汲取手数料無料化との不均衡是正措置として、し尿浄化槽清掃料金及び汲取ため水洗便所汲取料金の軽減措置に関する要綱に基づき、次のとおり軽減措置を実施した。

ア. 軽減額

区 分	件 数	年 間 軽 減 額
汲取ため水洗便所	367 件	1,274,300 円
届出浄化槽	530	2,541,500
合 計	897	3,815,800

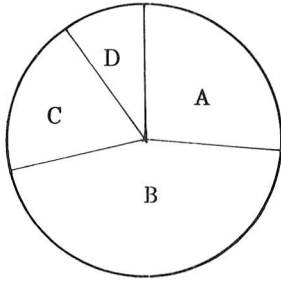
イ. 月別軽減件数



区分	月	58年												合 計	月平均
	4	5	6	7	8	9	10	11	12	1	2	3			
内	浄化槽	77	64	57	50	46	33	31	38	72	10	23	29	530	44
	汲取ため水洗便所	70	33	44	37	31	23	18	29	52	8	12	10	367	31
実	基	147	97	101	87	77	56	49	67	124	18	35	39	897	75

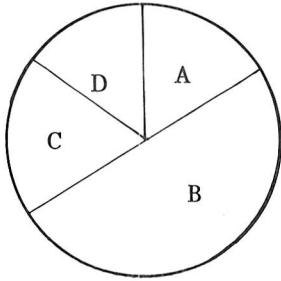
4. 西多摩衛生組合における処分量

ア. じん介



区 分	処 分 量	構 成 比
A 福生市	11,796.46 t	26%
B 青梅市	21,504.12	47
C 羽村町	8,568.24	19
D 瑞穂町	3,867.7	8
合 計	45,736.52	100

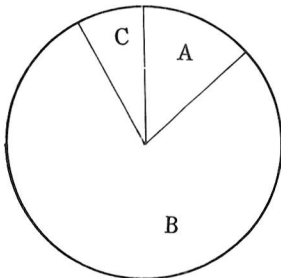
イ. し尿



区 分	処 理 量	構 成 比
A 福生市	9,648.9 kl	16%
B 青梅市	31,128.3	51
C 羽村町	11,355.3	19
D 瑞穂町	8,755.2	14
合 計	60,887.7	100

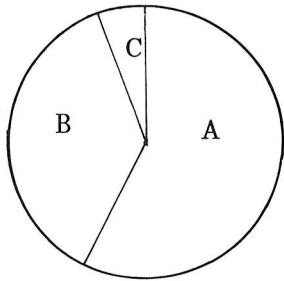
5. 福生市不燃物終末処分地における処分量

ア. 持込量



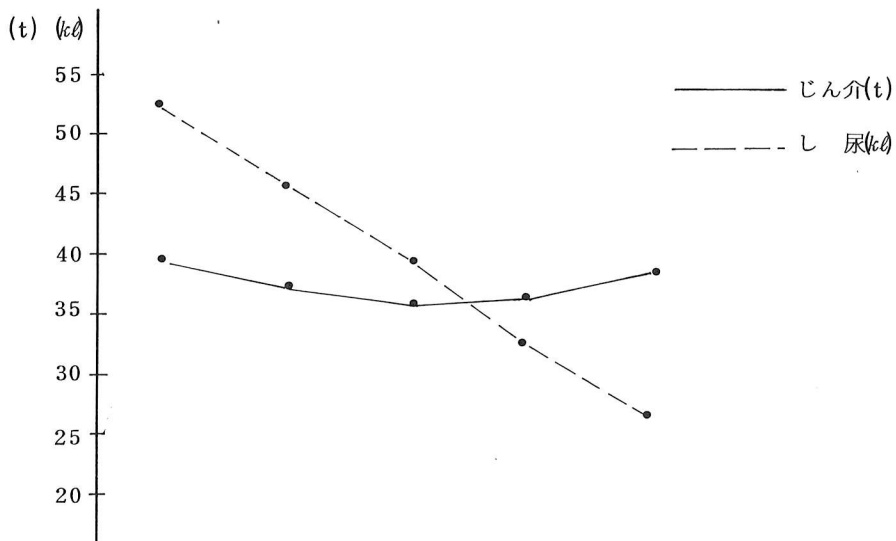
区 分	搬 入 量	構 成 比
A 粗大ゴミ	406.51 t	13%
B 不燃ゴミ	2,561.5	79
C その他	252.61	8
合 計	3,220.62	100

イ. 処分量



区 分	処 分 量	構 成 比
A 埋 立	1,832.75 t	57%
B 再 生 利 用	1,184.62	37
C そ の 他	203.25	6
合 計	3,220.62	100

6. 福生市における年度別1日平均排出量



区分 \ 年度	53	54	55	56	57
じ ん 介	39.4 ^t	37.6	35.5	36	38.1
し 尿	52.8 ^{kl}	45.6	39.9	32.1	26.4

7. ゴミ減量運動

(1) ゴミ減量推進要綱

ア. 目的

市民の協力をもとに、ゴミとして排出される以前に資源として再利用できる有価物を回収し、資源化とゴミの減量化を図り更にゴミに対する市民意識を高めることを目的とする。

イ. 事業

この運動の目的を達成するために次のことを行う。

- (ア) 資源再利用の推進に関すること。
- (イ) 資源再利用、ゴミ減量の普及、啓発に関すること。
- (ウ) その他、資源再利用、ゴミ減量に関すること。

ウ. 活動状況

項 目	実 施 日	内 容
資 源 回 収	昭和 5 7 年 4 月 ~ 昭和 5 8 年 3 月	実 施 回 数 1 4 2 回 古 紙 回 収 量 3 1 9 . 6 t
清掃だより等の P . R 紙の発行	昭和 5 7 年 7 月 1 1 月 5 8 年 3 月	清掃だより (3 回発行) 社会科副読本参考資料
啓蒙用横断幕の 掲 示	昭和 5 7 年 5 月 ~ 7 月 昭和 5 7 年 9 月	市役所前横断歩道橋に " 節約がゴミ減量の第一歩 " " 考えよう、みんなでなくそう むだなゴミ " の 2 本の横断幕を掲示した。