

衛 生 課

健康管理係  
清 掃 係

# 健 康 管 理 係

## 1. 健康センター業務状況

### (1) 予防接種

月	回	区 分	内 容	該 当 者	延 人 員
4	3	定期接種	三 種 混 合	2 歳 ~ 4 歳	488人
5	3	"	"	"	415
	4	"	ポリオ生ワクチン	0 歳 ~ 4 歳	739
	4	臨時接種	日 本 脳 炎	4 歳 ~ 6 歳	732
6	3	定期接種	三 種 混 合	2 歳 ~ 4 歳	363
	2	結核予防	ツベルクリン	0 歳 ~ 4 歳	370
	2	"	判定とBCG	"	362
	4	臨時接種	日 本 脳 炎	4 歳 ~ 6 歳	744
7	2	結核予防	ツベルクリン	0 歳 ~ 4 歳	454
	2	"	判定とBCG	"	437
	1	臨時接種	日 本 脳 炎	学校整理(小学4年) 中学2年)	163
9	3	結核予防	ツベルクリン	0 歳 ~ 4 歳	514
	3	"	判定とBCG	"	516
10	3	定期接種	三 種 混 合	2 歳 ~ 4 歳	546
	4	"	ポリオ生ワクチン	0 歳 ~ 4 歳	748
	4	臨時接種	インフルエンザ	3 歳 ~ 6 歳	395
11	3	定期接種	三 種 混 合	2 歳 ~ 4 歳	428
	3	臨時接種	インフルエンザ	3 歳 ~ 6 歳	437
12	3	定期接種	三 種 混 合	2 歳 ~ 4 歳	346
	1	臨時接種	インフルエンザ	3 歳 ~ 6 歳	105
	4	"	"	学 校 整 理	1,190
1	1	定期接種	風 し ん	学校整理(中学2,3 年生女子)	74
	1	"	ジフテリア(破傷風)	" (小 学 6 年 生)	91
2	1	結核予防	ツベルクリン	" (小 学 1 年 中学 1 年)	33
	1	"	判定とBCG	"	31
計	65				10,721

## (2) 検診及び講習会

区分 月	乳幼児健康診査			老人保健法による検診			母子保健指導			その他の業務		
	回	区分	人員	回	区分	人員	回	区分	人員	回	区分	人員
4	3	6か月・9か月・1歳6 か月児健康診査	150人	1	胃がん検診	40人	1 1	栄養講習会 保育相談	17人 0	2	予防接種説明会	118人
5	3	〃	173	1	〃	43	1	〃	0			
6	3	〃	153	1	〃	45	1 1	栄養講習会 保育相談	28 7			
7	3	〃	147				1	〃	9	3	結核検診(X線)	95
8	3	〃	122				1 1	〃 赤ちゃん保育コンテスト	8 83			
9	3	〃	147	3	一般健康診査	41	1 1	栄養講習会 保育相談	24 8	2	予防接種説明会	151
10	3	〃	182	1	胃がん検診	46	1 1	栄養講習会 保育相談	25 6			
11	3	〃	143	1	〃	52	1	〃	9			
12	3	〃	161				1 1	栄養講習会 保育相談	12 7			
59年1	3	〃	174	1 3	胃がん検診 乳がん検診	48 345	1	〃	10	3	子宮がん検診説明会	474
2	3	〃	153	1	胃がん検診	44	1 1	栄養講習会 保育相談	18 10			
3	3	〃	166	1	健康相談	3	1	〃	9			
計	36		1,871	14		707	19		290	10		838

## 2. 予防接種

### (1) 定期接種

区 分		対象人員	実 施 延 人 員			備 考
			接種完了者	予診のみの者	計	
三種混合 (ジフテリア 百日咳 破傷風)	第1期	2,496	1,864	107	1,971	2歳～4歳まで 2期は 5歳6か月まで
	第2期	833	582	33	615	
	計	3,329	2,446	140	2,586	
ジフテリア 破傷風	第3期	785	725	77	802	小学校6年生
急性灰 白髄炎 (ポリオ生 ワクチン)	第1期	808	700	48	748	0歳～4歳まで
	第2期	794	692	47	739	
	計	1,602	1,392	95	1,487	
麻 し ん		1,466	662	13	675	1歳6か月～ 6歳まで
風 し ん		709	347	81	428	中 学 生 2・3年生女子
計		7,891	5,572	406	5,978	

### (2) 臨時接種

区 分	対 象 区 分	対象人員	実 施 延 人 員					
			第 1 回		第 2 回		計	
			接種完了者	予 診 のみの者	接種完了者	予 診 のみの者	接種完了者	予 診 のみの者
日 本 脳 炎	一般幼児	1,958 <sup>人</sup>	954 <sup>人</sup>	46 <sup>人</sup>	463 <sup>人</sup>	13 <sup>人</sup>	1,417 <sup>人</sup>	59 <sup>人</sup>
	小学4年生	800	729	117			729	117
	中学2年生	703	638	41			638	41
	計	3,461	2,321	204	463	13	2,784	217
イ ン フ ル エ ン ザ	一般幼児	2,746	513	28	380	16	893	44
	小学生	4,895	4,270	1,300	3,530	500	7,800	1,800
	中学生	2,180	1,816	374	1,519	130	3,335	504
	計	9,821	6,599	1,702	5,429	646	12,028	2,348

### 3. 結核予防

#### (1) 小中学生検診状況

区分	対象人員	ツベルクリン受診者	受診率 %	ツベルクリン判定			BCG		X線診断	
				陰性	疑陽性	陽性	接種完了者	予診のみ者	異常なし	要注意
小学生	1,009人	1,005人	99.6	210人	288人	464人	182人	28人	437人	0人
中学生	846	837	98.9	61	172	589	58	3	498	0
計	1,855	1,842	99.3	271	460	1,053	240	31	935	0

(人員：延人数)

#### (2) 乳幼児検診状況

区分	対象人員	ツベルクリン受診者	受診率 %	ツベルクリン判定			BCG	
				陰性	疑陽性	陽性	接種完了者	予診のみ者
0歳~4歳	1,681人	1,502人	89.4	1,216人	176人	80人	1,129人	87人

(人員：延人数)

#### (3) 一般検診状況

申込者	検診状況			実施回数	備考
	受診者	異常なし	要精密		
95人	95人	95人	0人	3回	集団によるX線間接撮影による診断

### 4. 防疫

#### (1) 法定伝染病発生状況

病名	性別	59年												計	
		4	5	6	7	8	9	10	11	12	1	2	3		
赤痢	男	0	0	0	0	0	0	0	0	0	0	0	0	0	0
	女	0	0	0	0	0	0	0	1	0	0	0	0	0	1
計		0	0	0	0	0	0	0	1	0	0	0	0	0	1

※ジフテリアは発生しないため掲載しません。

(2) 畜犬登録及び補獲状況

登録	予防接種	捕 獲						合計
		一 般				特 別	合 計	
		捕 獲	咬傷事故	廃 犬	計	早朝捕獲		
1,378	春期分 728頭 秋期分 819	頭 71	頭 12	頭 263	頭 346	頭 14	頭 360	

5. 母子衛生

(1) 妊娠届出月、年齢表

妊娠月 年齢	3	4	5	6	7	8	9	10	計
15歳～20歳	21	3	7	5	3	2	0	2	43
21歳～25歳	153	46	15	4	1	1	0	1 (不詳)	221
26歳～30歳	273	59	19	3	3	0	2	4	363
31歳～35歳	115	45	15	1	1	0	0	0	177
36歳～40歳	22	9	3	1	0	0	0	2	37
41歳以上	3	0	0	0	0	0	0	0	3
計	587	162	59	14	8	3	2	9	844

(2) 赤ちゃん保育コンテスト

該当児	コンテスト 参加者	参加率 (%)	入 賞 者				備 考
			優良賞	努力賞	計	入賞率(%)	
人 255	人 83	32.5	人 20	人 5	人 25	30.1	優良賞(発育良好な赤ちゃん) 努力賞 (双子以上の赤ちゃん又は、未熟児の赤ちゃんの保護者)

(3) 1歳6か月児健康診査

〔内科〕

〔歯科〕

実施月日 (対象児年月)	対象 人員	受診 者数	受診率 (%)	個別指導			有所見 者数	有所見者延数				むし歯のない者			むし歯のある者					現在 歯総数	むし歯の総数					口腔軟 組織 疾患	その他の要指導			
				心理 相談	栄養 指導	保育 指導		形態 異常	胸腹部	皮膚の 異常	その他	O <sub>1</sub>	O <sub>2</sub>	計	A	B	C	不詳	計		C <sub>1</sub>	C <sub>2</sub>	C <sub>3</sub>	C <sub>4</sub>	計		指しゃ ぶり	歯列 咬合	その他	不詳
58年4月27日 (56年9月生)	人 63	人 51	81.0	人	人 7	人 5	人 3	人 1	人	人 2	人	人 35	人 14	人 49	人 4	人	人	人	人 4	歯 809	歯 6	歯 1	歯	歯	歯 7	人	人 10	人	人	人
5月25日 (10月生)	68	61	89.7	2	7	15	10			8	2	12	37	49	5	1	1		7	849	15				15	1	18			
6月22日 (11月生)	57	49	86.0	4	8	14	12		1	7	4	22	22	44	5	1			6	729	13				13		15	2		
7月27日 (12月生)	52	38	73.1	1	7	13	5	1		3	2	18	17	35	2				2	526	4	1			5	1	8	2		
8月24日 (57年1月生)	62	46	74.2		6	11	7			4	4	26	12	38	4				4	641	18				18		16	1		
9月28日 (2月生)	49	42	85.7		6	10	7			7		14	31	45					0	619					0		16	1		
10月26日 (3月生)	70	64	91.4	6	5	18	9		1	7	2	7	42	49	5		1		6	825	15				15		20	6		
11月30日 (4月生)	47	42	89.4		3	15	8	2		6		16	26	42	2	1	3		6	755	18	6			24		16	18		
12月21日 (5月生)	61	51	83.6	2	5	18	8			6	3	16	22	38	4	1		1	6	651	14				14		15	1		1
59年1月25日 (6月生)	73	67	91.8	1	9	19	1	1				7	52	59	3	3	2		8	1,012	35	4			39		21	10		
2月22日 (7月生)	64	54	84.4	4	5	20	6			5	1	13	32	45	9				9	794	21				21		11	3		
3月28日 (8月生)	68	59	86.8	4	5	27	16		1	13	2	11	43	54			2		2	871	12	8			20		9	9		
計	734	624	85.0	24	73	185	92	5	3	68	20	197	350	547	43	7	9	1	60	9,081	171	20	0	0	191	2	175	53	0	1

注 O<sub>1</sub>, O<sub>2</sub>, A, B, C型: むし歯り患型 C<sub>1</sub>, C<sub>2</sub>, C<sub>3</sub>, C<sub>4</sub>: むし歯の度数

## 6. 老人保健法に伴う保健事業

### (1) 健康手帳の交付

区 分	対 象 人 員	交 付 人 員	累 計
医療対象者（70歳以上の者、65歳以上70歳未満のねたきり老人等）	1,697人	123人	1,907人
40歳以上で医療対象外の者	15,368	837	2,137
計	17,065	960	4,060

### (2) 健康教育

実 施 場 所	実 施 方 法 及 び 内 容	回 数	受 講 人 員
地 域 会 館 健 康 セ ン タ ー	<ul style="list-style-type: none"> <li>◦成人病予防、がんの予防についてのスライド映写と講演</li> <li>◦主婦の健康増進についての講演</li> </ul>	7回	506人

### (3) 健康相談

実 施 場 所	実 施 方 法 及 び 内 容	回 数	相 談 人 員
健 康 セ ン タ ー	健康相談室の開設	1回	3人

### (4) 健康診査

#### ア. 一般診査

区分 年齢	人 口	受診人員	受診率 (%)	診 査 判 定		
				異常認めず	要精密検査	要 医 療
40歳～49歳	7,287人	18人	0.2	12人	6人	0人
50歳～59歳	5,398	10	0.2	6	4	0
60歳～69歳	2,697	174	6.5	94	37	43
70歳以上	1,683	207	12.3	112	29	66
計	17,065	409	2.4	224	76	109

注：受診人員（訪問診査3人を含む）



1. 精密診査

該 当 人	受 診 人	受診率 (%)	検 査 項 目	延人員	診 査 判 定			
					異常認めず	要経過観察	要指導	要医療
76	72	92.3	循環器検査	55人	27	26	2	17
			血糖検査	6				
			肝機能検査	9				
			貧血検査	24				

(5) がん検診

ア. 胃がん検診

区分 年齢	人 口	受診人員	受診率 (%)	結 果 別 人 員		
				異常認めず	がんの疑い のある者	がん以外の疾患 の疑いのある者
35歳～39歳	4,417人	63人	1.4	55人	0人	8人
40歳～49歳	7,287	151	2.1	134	0	17
50歳～59歳	5,398	95	1.8	83	0	12
60歳～69歳	2,697	45	1.7	35	0	10
70歳以上	1,683	14	0.8	11	0	3
計	21,482	368	1.7	318	0	50

1. 婦人科検診（子宮がん、乳がん）

	人 口 (女性)	区 分	受診人員	受 診 率 (%)	結 果 別 人 員		
					異 常 認 め ず	要 精 密 (経過観察)	その他の 疾 患 (再掲)
30歳～39歳	4,727	子宮がん	227	4.8	226	1	63
		乳がん	161	3.4	158	(1) 3	0
40歳～49歳	3,668	子宮がん	169	4.6	167	2	32
		乳がん	134	3.7	130	(1) 4	0
50歳～59歳	2,901	子宮がん	65	2.2	65	0	11
		乳がん	43	1.5	42	1	0
60歳～69歳	1,518	子宮がん	12	0.8	12	0	2
		乳がん	6	0.4	6	0	0
70歳以上	975	子宮がん	1	0.1	1	0	0
		乳がん	1	0.1	1	0	0
計	13,789	子宮がん	474	3.4	471	3	108
		乳がん	345	2.5	337	(2) 8	0
		合 計	819	5.9	808	(2)11	108

## 7. 精神衛生

### (1) 発生状況

患者発生		措 置		
相 談	調 査	鑑 定	入 院	備 考
人 4	人 4	人 4	人 4	市長同意書発行入院 4件 解除 2件

## 8. 献 血

### (1) 採血状況

実施月日	献 血			備 考
	受付数	採血者	不採血者	
4月4日	75人	73人	2人	会場 福生市役所前庭 時間 午前10時～ 午後3時30分
6月10日	122	115	7	
8月12日	105	98	7	
10月12日	110	97	13	
12月13日	81	77	4	
2月13日	117	108	9	
計	610	568	42	

## 9. 講習会

区 分	実施回数	受講人員	備 考
予 防 接 種 説 明 会	4 回	269人	第1子の保護者を対象に実施
栄 養 講 習 会	6	124	離乳食の作り方・食べさせ方の指導
保 育 相 談	12	83	乳幼児の保育指導等
計	22	476	

## 10. 休日診療所

### (1) 休日診療所業務状況（月別）

月	回 数	第 1 次				第 2 次			計			従 事 者		
		内 科	小 児 科	計	投薬状況	内 科	小 児 科	計	内 科	小 児 科	計	医 師	看護婦	計
4	5	13人	50人	63人	51人	2人	1人	3人	15人	51人	66人	5人	10人	15人
5	7	24	75	99	87				24	75	99	7	14	21
6	4	11	22	33	30		1	1	11	23	34	4	8	12
7	5	13	57	70	57	1	1	2	14	58	72	5	10	15
8	4	17	31	48	42		1	1	17	32	49	4	8	12
9	6	10	67	77	71		1	1	10	68	78	6	12	18
10	6	26	64	90	69		2	2	26	66	92	6	12	18
11	6	12	41	53	47	2		2	14	41	55	6	12	18
12	7	213	132	345	62	1		1	214	132	346	7	14	21
59年 1	8	80	143	223	56	1		1	81	143	224	8	16	24
2	5	20	44	64	52				20	44	64	5	10	15
3	5	17	27	44	38				17	27	44	5	10	15
計	68	456	753	1,209	662	7	7	14	463	760	1,223	68	136	204

## (2) 休日診療所市町別受診者数

市町名	第1次診療		第2次診療		計
	内科	小児科	内科	小児科	
福生市	368人	673人	6人	7人	1,054人
秋川市	8	5			13
羽村町	9	20			29
瑞穂町	37	25			62
日の出町		2			2
その他	34	28	1		63
計	456	753	7	7	1,223

## (3) 準夜診療所業務状況

期間	休日数	福生市内の担当医療機関延日数	受診者数	備考
58年4月	日	日	人	<ul style="list-style-type: none"> <li>◦市内担当医療機関数：5医療機関</li> <li>◦診療時間：午後5時～午後10時（在宅）</li> <li>◦福生保健所管内（福生市、羽村町、瑞穂町）の担当医療機関内で当番制で実施</li> </ul>
59年3月	68	31	114	

# 清 掃 係

## 1. 昆虫駆除実績

- (1) 6月 1日～9月30日 各町会へ二兼消毒機の貸出し  
 7月25日～8月30日 夏期臨時作業員による側溝、公共施設等の消毒作業の実施

対 象	発生源	対 策	散布面積	薬剤使用量	使 用 薬 剤 名
か は え そ の 他 衛 生 害 虫	側 溝	二兼消毒機 による消毒	市内	1,645ℓ	油剤 主成分 ナンコール 0.5% D.D.V.P 0.3%
	空 地				乳剤 主成分 VP 2% バイテックス 5%
	公共施設	動力噴霧消 毒機による 消 毒	全域	900ℓ	

- (2) か、はえ等衛生害虫駆除用乳剤（300ccビン入、ナンコール5%、D.D.V.P 2%、クレゾール10%）の配布

月 日	曜 日	時 間	配 布 場 所	本 数
6月27日	月	午 前	松 林 会 館	81本
		午 後	福生公園（市民会館下）	133
6月28日	火	午 前	六 小 正 門 前	149
		午 後	親 和 会 館	88
6月29日	水	午 前	七 小 正 門 前	65
		午 後	福 東 会 館 前	75
6月30日	木	午 前	四 小 正 門 前	226
		午 後	中 福 生 会 館 前	49
7月 1日	金	午 前	二 小 正 門 前	257
		午 後	熊 牛 会 館 前	148
合 計			10か所	1,271

○市役所窓口配布 4月1日～3月31日 599本

## 2. じん芥

### (1) 委託契約業者

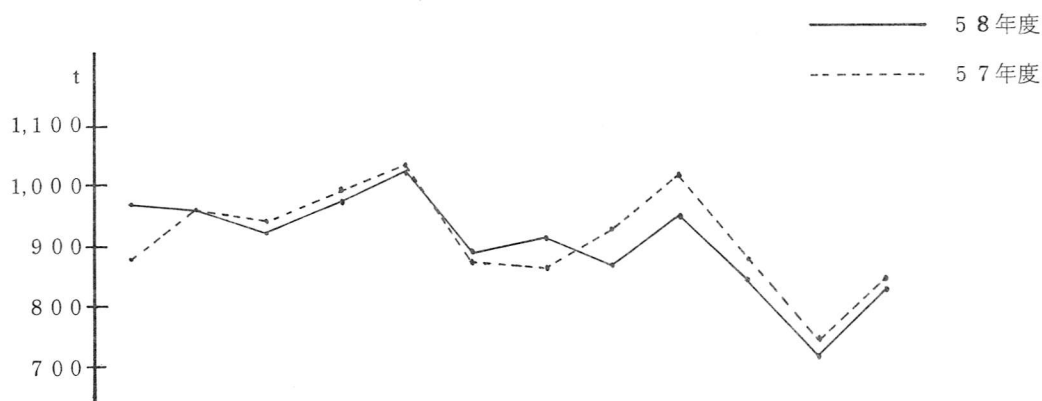
会社名	所在地	代表者	業種
川鍋商事(株)	昭島市宮沢町515	川鍋 実	可燃物収集運搬
福生産業(有)	福生市福生210~2	瀬古 昭次	可燃物収集運搬
田辺産業(有)	福生市福生903	田辺 ナオ	不燃物収集運搬
佐々木企業(有)	福生市福生2,473	佐々木龍雄	不燃物中間処理

### (2) じん芥収集実績内訳

区分	収集量	構成比
A 可燃ごみ	10,873.33 t	77%
B 不燃ごみ	2,792.65	20
C 粗大ごみ	374.34	3
合計	14,040.32	100

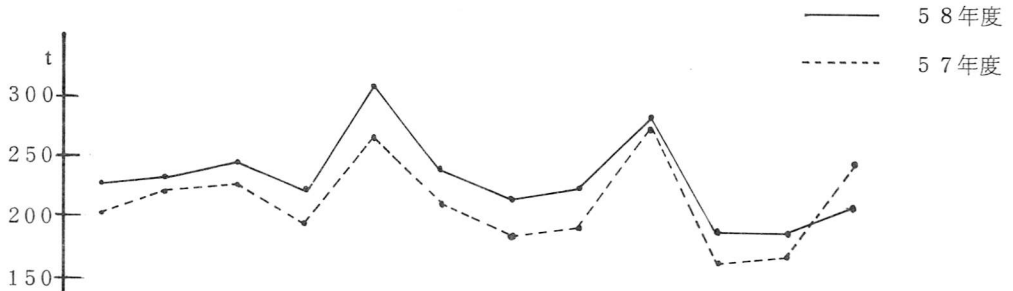
### (3) じん芥等月別収集実績

#### ア. 可燃ごみ



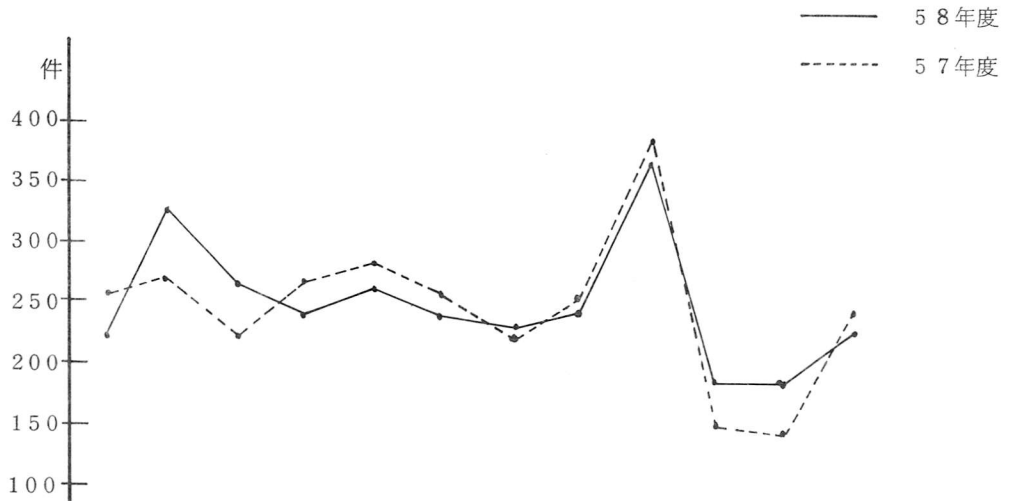
月	4月	5	6	7	8	9	10	11	12	59年 1	2	3	合計	月平均
収集量	953.89 t	959.80	919.70	992.79	1013.01	889.95	906.41	878.77	961.80	850.16	718.64	828.41	10,873.33	906.11
収集日数	25日	25	26	26	27	24	25	24	26	22	24	26	300	25

イ. 不燃ごみ



月	4月	5	6	7	8	9	10	11	12	59年	1	2	3	合計	月平均
区分	4月	5	6	7	8	9	10	11	12	59年	1	2	3	合計	月平均
収集量	226.66 <sup>t</sup>	237.46	247.93	228.13	301.09	241.40	218.85	227.61	276.48	187.3	181.96	217.78	2,792.65	232.72	
収集日数	12 <sup>日</sup>	11	14	12	14	12	12	12	13	12	13	12	149	12	

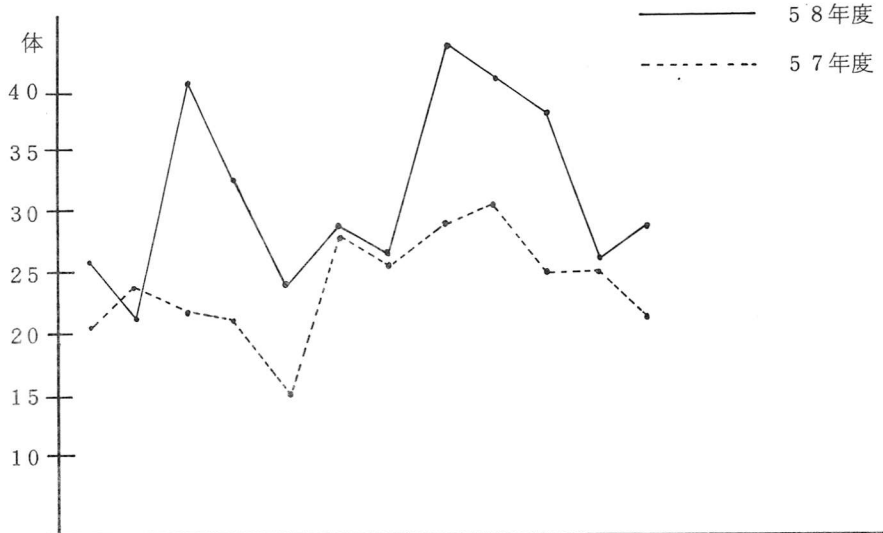
ウ. 粗大ごみ



月	4月	5	6	7	8	9	10	11	12	59年	1	2	3	合計	月平均
区分	4月	5	6	7	8	9	10	11	12	59年	1	2	3	合計	月平均
処理件数	215 <sup>件</sup>	327	260	240	254	240	233	247	369	177	170	238	2,970	248	
内訳	有料	185 <sup>件</sup>	297	225	197	225	211	193	194	325	139	148	211	2,550	213
	無料	30 <sup>件</sup>	30	35	43	29	29	40	53	44	38	22	27	420	35



エ. へい死獣



月		4	5	6	7	8	9	10	11	12	59年 1	2	3	合計	月平均
区分		26	22	41	33	24	29	27	44	42	38	26	29	381	32
内	有料	9	10	16	9	12	13	9	14	16	16	14	15	153	13
	無料	7	12	25	24	12	16	18	30	26	22	12	14	228	19

(4) じん芥処理内容

区 分	処 理 量	構 成 比
A焼却(西多摩衛生組合)	11,633.97 <sup>t</sup>	79%
B埋立(不燃物終末処分地)	1,642.67	11
C再生利用	1,236.13	8
Dその他 (粗大ごみ用焼却炉焼却)	288.19	2
合 計	14,800.96	100

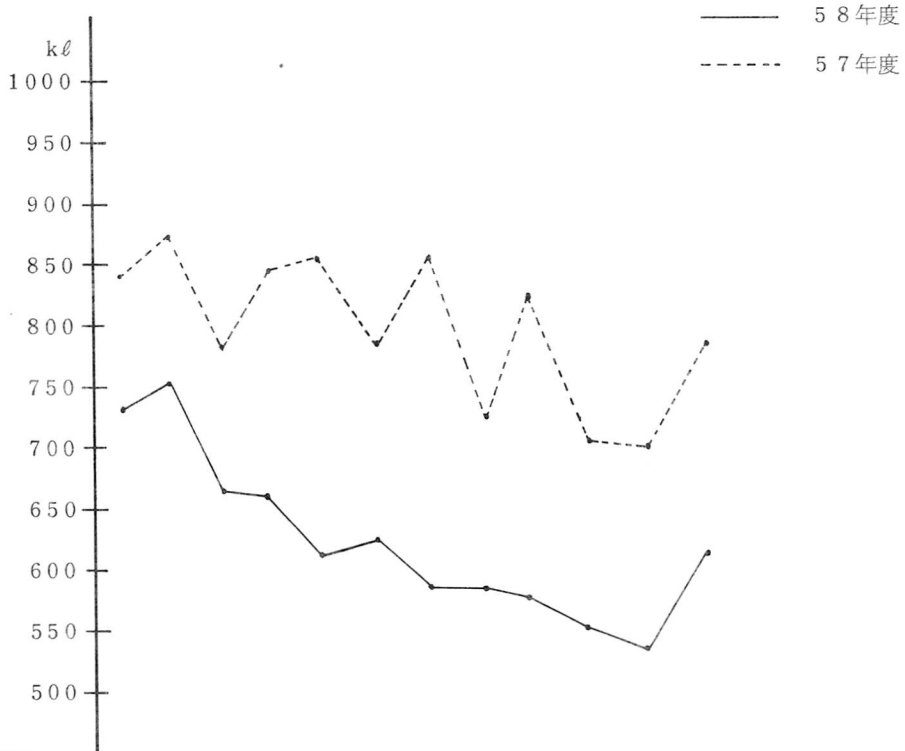
### 3. し 尿

#### (1) 委託契約業者

会 社 名	所 在 地	代 表 者	業 種
福 生 産 業 (有)	福生市福生 2 1 0 ~ 2	瀬 古 昭 次	し尿収集運搬
島 田 産 業 (有)	秋川市草花 2 8 3 1	島 田 金 重 郎	し尿収集運搬

#### (2) し尿収集実績

##### ア. 汲取し尿月別収集量

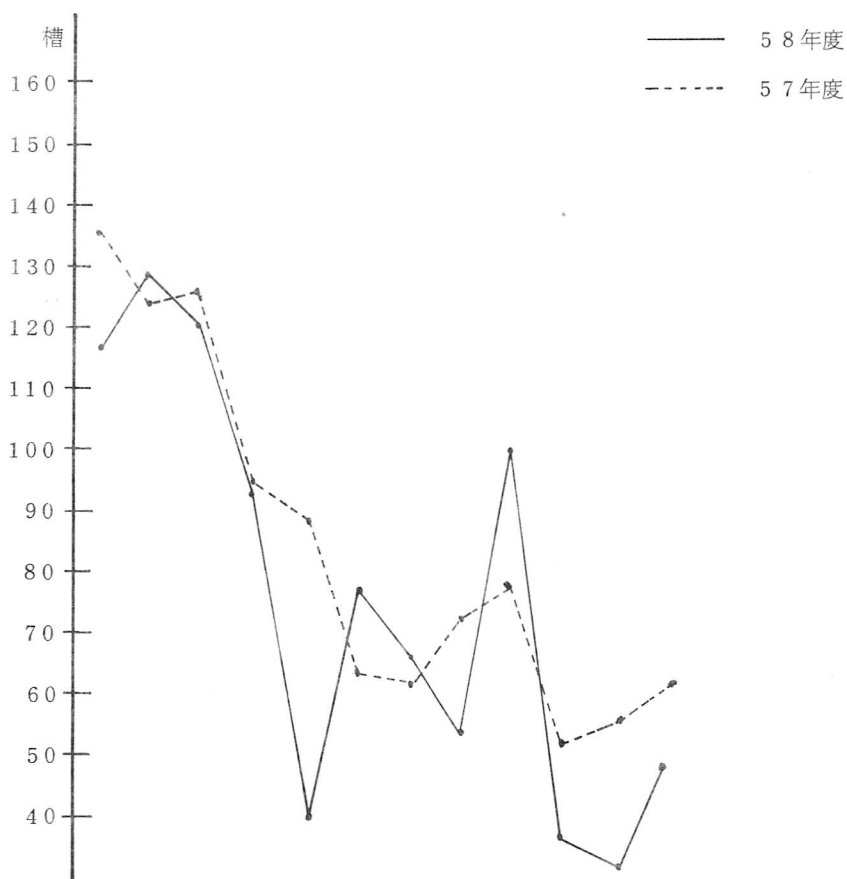


区分	59年												合計	月平均
	月 4	5	6	7	8	9	10	11	12	1	2	3		
収 集 量	733.5	751.5	669.6	667.8	617.4	629.1	597.6	594.0	588.6	558.9	539.1	623.7	7,570.8	630.9
収 集 日 数	25	24	26	26	27	27	25	24	26	22	24	26	299	25

イ. 汲取し尿及び浄化槽汚泥収集量

区 分	収 集 量	構 成 比
A 汲取し尿	7,570.8 kℓ	51%
B 浄化槽汚泥	7,161.1	49
合 計	14,731.9	100

ウ. 下水道供用開始に伴う最終汲取実績



区分		月												合計	月平均
		4	5	6	7	8	9	10	11	12	59年1	2	3		
内 訳	便槽数	118	129	120	92	40	79	65	57	101	37	31	49	918	77
	汲取便槽数	70	74	71	53	24	60	38	37	84	24	24	38	597	50
	水洗便槽数	148	55	49	39	16	19	27	20	17	13	7	11	321	27

(市届出分のみ)

(3) し尿浄化槽清掃料金等軽減措置実績

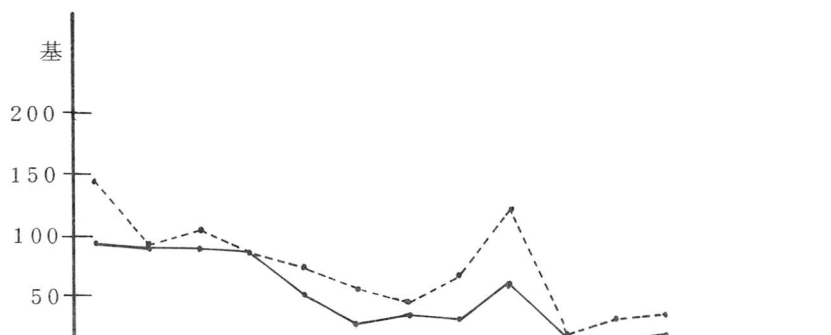
一般家庭のし尿汲取手数料無料化との不均衡是正措置として、し尿浄化槽清掃料金及び汲取ため水洗便所汲取料金の軽減措置に関する要綱に基づき、次のとおり軽減措置を実施した。

ア. 軽減額

区 分	件 数	年 間 軽 減 額
汲取ため水洗便所	262 件	897,300 円
届出浄化槽	388	1,864,200
合 計	650	2,761,500

イ. 月別軽減件数

—— 58年度  
 - - - - 57年度



区分		月												合計	月平均
		4	5	6	7	8	9	10	11	12	59年1	2	3		
実施基数		98基	90	95	85	50	30	45	36	61	19	16	25	650	54
内訳	浄化槽	55基	57	54	52	36	22	26	16	35	10	10	15	388	32
	汲取ため水洗便所	43基	33	41	33	14	8	19	20	26	9	6	10	262	22

#### 4. 西多摩衛生組合における処分量

##### (1) じん芥

区 分	処 分 量	構 成 比
A 福 生 市	1 1,6 3 3.9 7 <sup>t</sup>	2 5%
B 青 梅 市	2 2,0 9 6.2 1	4 8
C 羽 村 町	8,8 1 6.4 7	1 9
D 瑞 穂 町	3,9 3 1.9 3	8
合 計	4 6,4 7 8.5 8	1 0 0

##### (2) し 尿

区 分	処 理 量	構 成 比
A 福 生 市	7,5 7 0.8 <sup>kl</sup>	1 4%
B 青 梅 市	3 0,1 5 7.2	5 4
C 羽 村 町	9,2 7 2.7	1 7
D 瑞 穂 町	8,2 5 4.8	1 5
合 計	5 5,2 5 5.5	1 0 0

#### 5. 福生市不燃物終末処分地における処分量

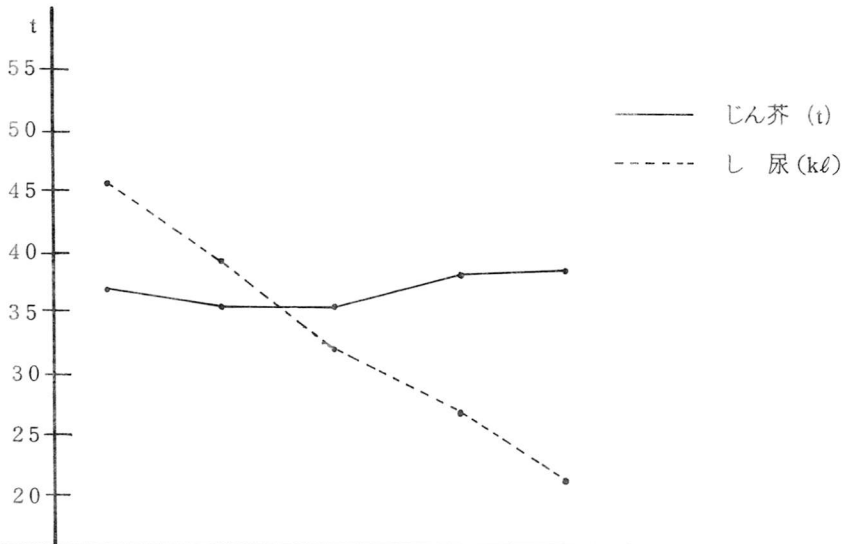
##### (1) 持込量

区 分	搬 入 量	構 成 比
A 粗 大 ご み	3 7 4.3 4 <sup>t</sup>	1 1%
B 不 燃 ご み	2,7 9 2.6 5	8 2
C そ の 他	2 4 0.6 3	7
合 計	3,4 0 7.6 2	1 0 0

(2) 処分量

区 分	処 分 量	構 成 比
A 埋 立	1,883.3 t	55%
B 再 生 利 用	1,236.13	36
C そ の 他	288.19	9
合 計	3,407.62	100

6. 福生市における年度別1日平均排出量



区分 \ 年度	54	55	56	57	58
じん芥	37.6 <sup>t</sup>	35.5	36.0	38.1	38.5
し尿	45.6 <sup>kℓ</sup>	39.9	32.1	26.4	20.7

## 7. ごみ減量運動

### (1) ごみ減量推進要綱

#### ア. 目的

市民の協力をもとに、ごみとして排出される以前に資源として再利用できる有価物を回収し、資源化とごみの減量化を図り更にごみに対する市民意識を高めることを目的とする。

#### イ. 事業

この運動の目的を達成するために、次のことを行う。

- (ア) 資源再利用の推進に関すること。
- (イ) 資源再利用、ごみ減量の普及、啓発に関すること。
- (ウ) その他、資源再利用、ごみ減量に関すること。

#### ウ. 活動状況

項目	実施日	内容
資源回収	昭和58年4月～ 昭和59年3月	実施回数 147回 古紙回収量 323.7 t
清掃だより等の PR紙の発行	昭和58年7月 10月 59年2月	清掃だより(3回発行) 社会科副読本参考資料
啓もう用横断幕 の掲示	昭和58年5月 ～7月 昭和58年9月	市役所前横断歩道橋に “節約がゴミ減量の第一歩” “考えようみんなでなくそう ムダなゴミ” の2本の横断幕を掲示した。