

市 民 課

市 戶 保 年  
民 籍 險 金  
係 係 係 係

# 市 民 係

## 1. 住民基本台帳事務

### (1) 世帯数及び人口

6 0. 1. 1 現 在

世 帯 数	1 8, 4 5 3 世帯
人 口	5 1, 4 5 7 人

### (2) 住民基本台帳移動人口調査

59. 1. 1 ~ 59.12.31

年	自然動態			社会動態									人口増 (A) + (B)
	出 生	死 亡	自 然 増 (A)	転 入				転 出				社 会 増 (B)	
				他 府 県 か ら	都 内 か ら	そ の 他	合 計	他 府 県 へ	都 内 へ	そ の 他	合 計		
59	人 814	人 218	人 596	人 1,117	人 3,063	人 268	人 4,448	人 1,024	人 2,474	人 260	人 3,758	人 690	人 1,286

## (3) 年齢別人口

6 0.1.1 現在

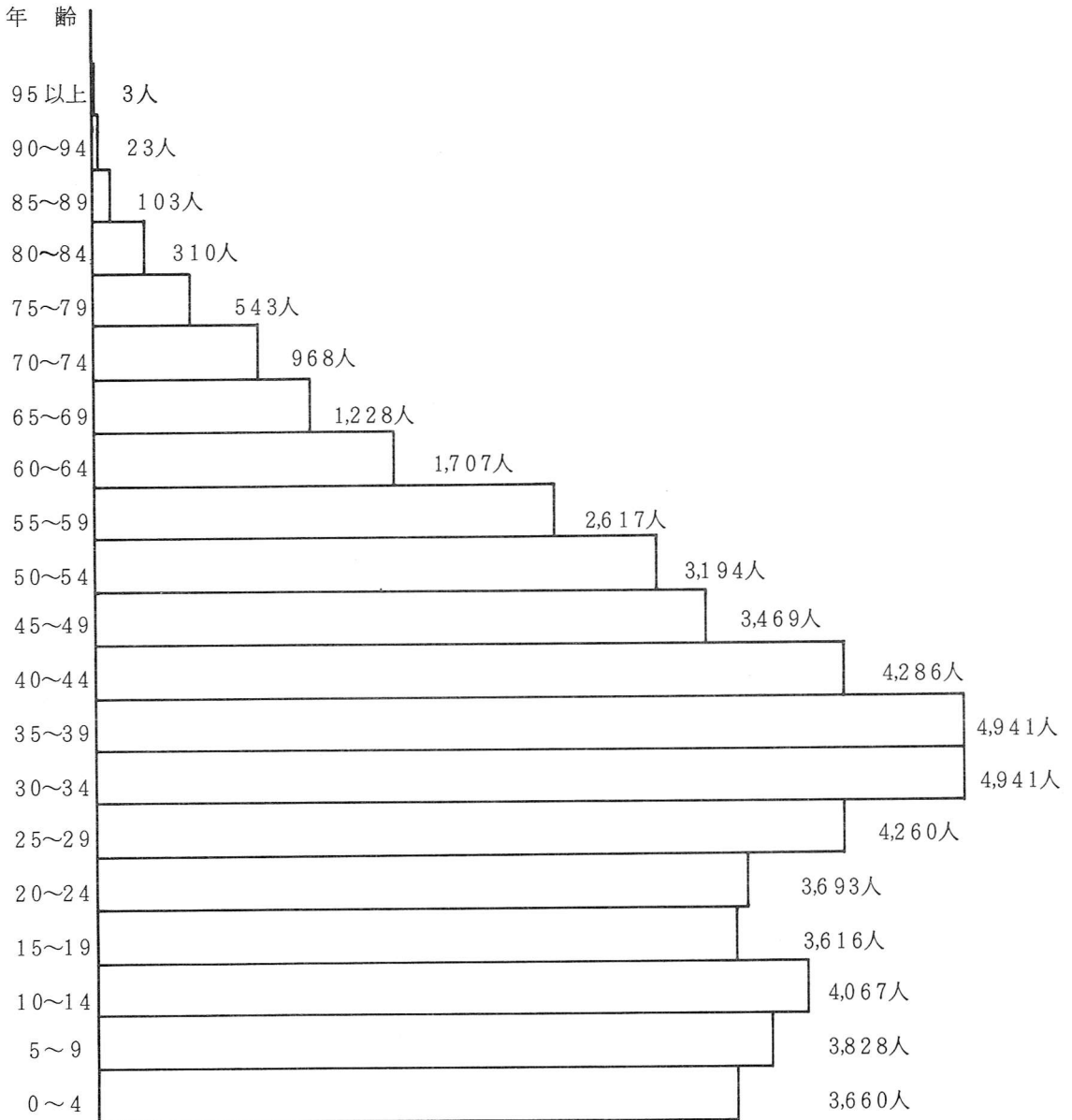
年 齢	総 数	男	女	年 齢	総 数	男	女
0～ 4歳	3,660	1,888	1,772	25～29歳	4,260	2,251	2,009
0	793	411	382	25	771	420	351
1	737	390	347	26	864	444	420
2	710	346	364	27	851	439	412
3	719	365	354	28	846	433	413
4	701	376	325	29	928	515	413
5～ 9歳	3,828	1,935	1,893	30～34歳	4,941	2,590	2,351
5	725	347	378	30	892	480	412
6	751	390	361	31	900	474	426
7	754	390	364	32	1,047	582	465
8	798	397	401	33	1,013	513	500
9	800	411	389	34	1,089	541	548
10～14歳	4,067	2,072	1,995	35～39歳	4,941	2,596	2,345
10	855	444	411	35	1,166	611	555
11	841	442	399	36	1,156	605	551
12	833	426	407	37	1,168	630	538
13	797	390	407	38	731	363	368
14	741	370	371	39	720	387	333
15～19歳	3,616	1,839	1,777	40～44歳	4,286	2,177	2,109
15	732	369	363	40	877	447	430
16	766	380	386	41	938	492	446
17	761	392	369	42	857	420	437
18	592	306	286	43	792	404	388
19	765	392	373	44	822	414	408
20～24歳	3,693	1,899	1,794	45～49歳	3,469	1,732	1,737
20	707	382	325	45	687	320	367
21	704	357	347	46	599	311	288
22	687	357	330	47	759	375	384
23	758	378	380	48	684	364	320
24	837	425	412	49	740	362	378

年 齡	総 数	男	女	年 齡	総 数	男	女
50～54歳	3,194	1,517	1,677	75～79歳	543	244	299
50	643	327	316	75	145	71	74
51	678	302	376	76	107	42	65
52	629	300	329	77	110	51	59
53	633	293	340	78	85	38	47
54	611	295	316	79	96	42	54
55～59歳	2,617	1,196	1,421	80～84歳	310	103	207
55	564	241	323	80	83	31	52
56	605	282	323	81	70	25	45
57	533	257	276	82	69	24	45
58	464	209	255	83	51	17	34
59	451	207	244	84	37	6	31
60～64歳	1,707	723	984	85～89歳	103	41	62
60	390	165	225	85	32	10	22
61	390	164	226	86	22	12	10
62	335	137	198	87	18	9	9
63	300	138	162	88	21	8	13
64	292	119	173	89	10	2	8
65～69歳	1,228	534	694	90～94歳	23	6	17
65	258	104	154	90	11	3	8
66	253	109	144	91	7	2	5
67	249	106	143	92	2	0	2
68	220	97	123	93	2	1	1
69	248	118	130	94	1	0	1
70～74歳	968	419	549	95歳以上	3	1	2
70	233	101	132	95	1	1	0
71	212	96	116	97	2	0	2
72	173	64	109	総 数	51,457	25,763	25,694
73	192	83	109				
74	158	75	83				

年齢（5年）別人口グラフ

（60.1.1 現在）

合計 51,457人

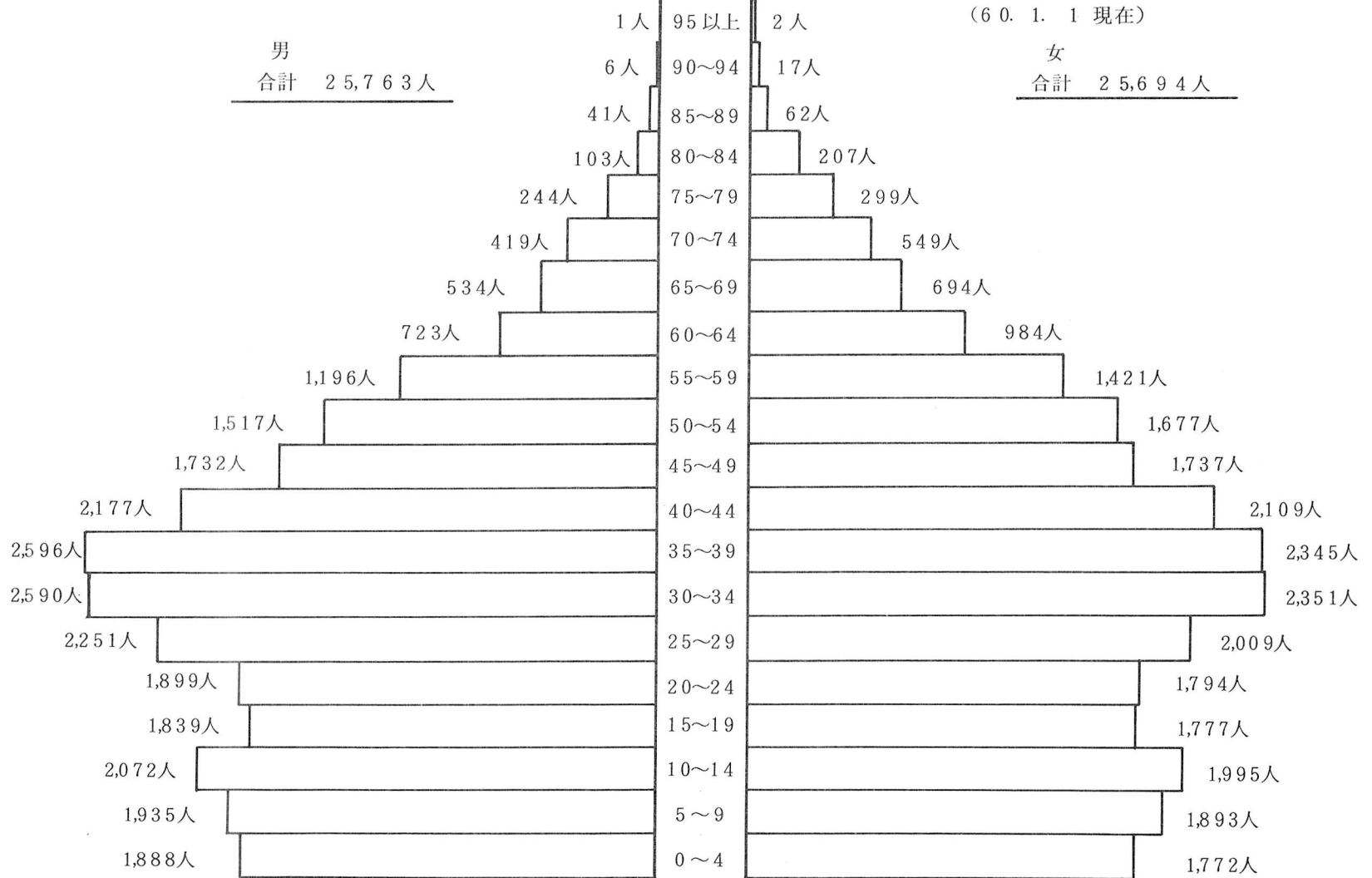


年齢（5年）別及び男女別人口グラフ

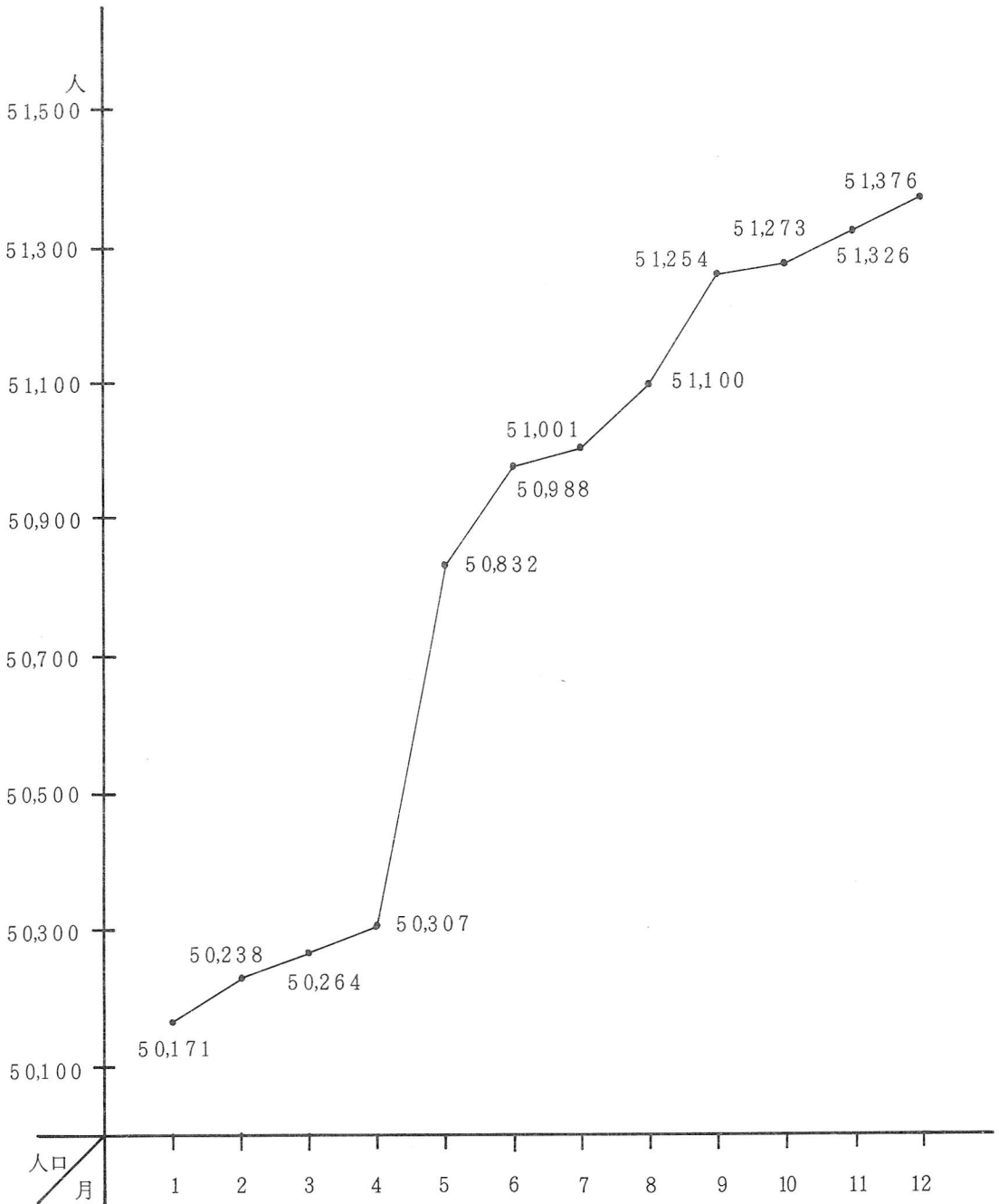
(60. 1. 1 現在)

男  
合計 25,763人

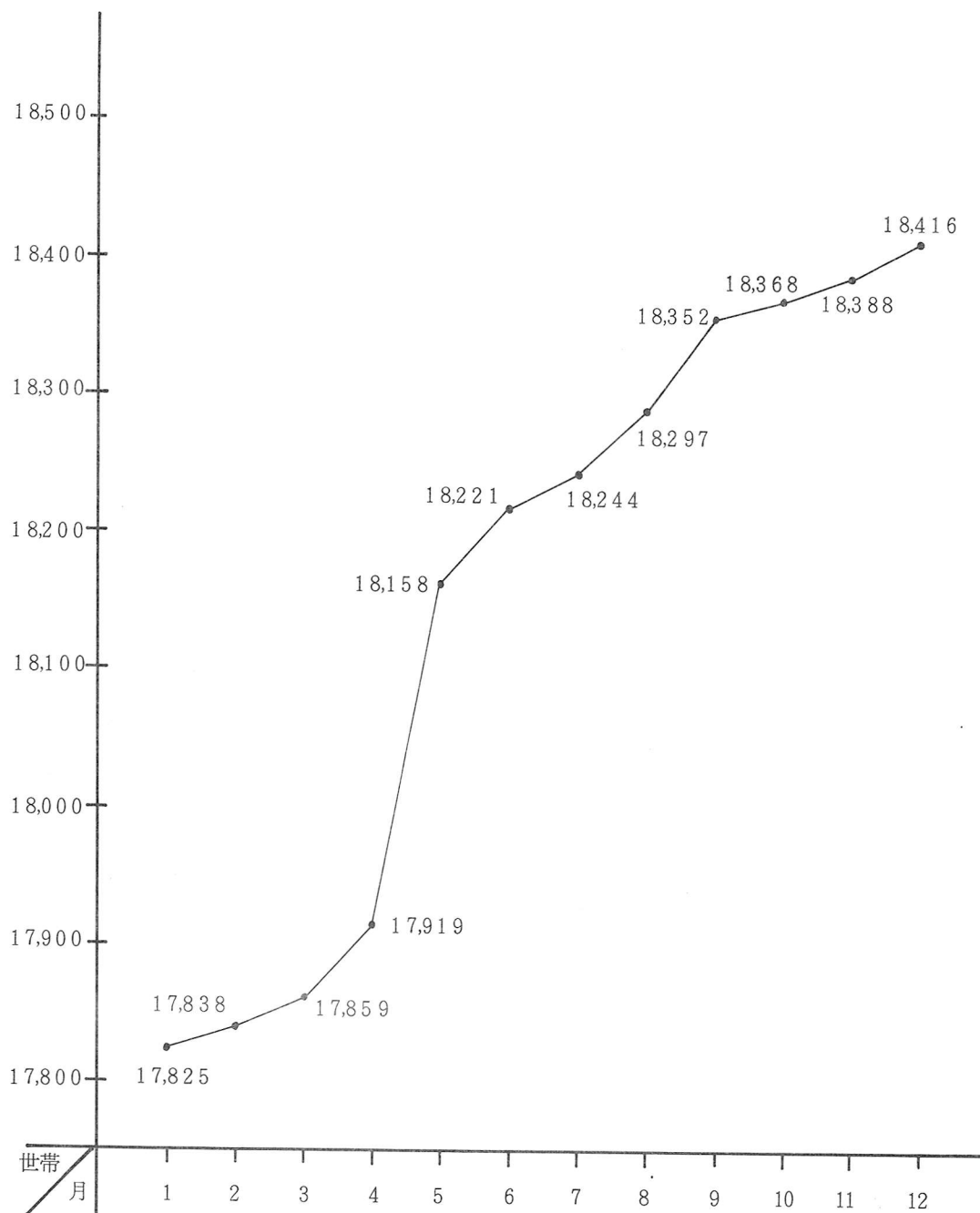
女  
合計 25,694人



月別住民登録人口 (59. 1. 1. ~ 59. 12. 1)



月別住民登録世帯数 (59. 1. 1 ~ 59. 12. 1)





## (4) 町丁目別人口及び世帯数

60. 1. 1 現在

町 丁 名	人 口 数	性 別		世 帯 数
		男	女	
大 字 熊 川	17,204 <sup>人</sup>	8,718 <sup>人</sup>	8,486 <sup>人</sup>	6,056 <sup>世帯</sup>
大字熊川二宮	15	8	7	8
大 字 福 生	11,995	5,947	6,048	4,481
大字福生二宮	198	98	100	74
牛 浜	1,827	914	913	681
志 茂	2,597	1,277	1,320	940
本 町	1,507	699	808	527
北田園1丁目	436	212	224	167
北田園2丁目	666	348	318	230
南田園1丁目	808	417	391	256
南田園2丁目	2,526	1,269	1,257	864
南田園3丁目	1,356	687	669	439
武蔵野台1丁目	1,645	834	811	650
武蔵野台2丁目	1,443	723	720	526
加美平1丁目	1,426	721	705	534
加美平2丁目	792	401	391	284
加美平3丁目	1,555	787	768	514
加美平4丁目	3,145	1,599	1,546	1,032
東 町	195	85	110	77
横田基地内	121	19	102	113
総 計	51,457	25,763	25,694	18,453

※大字福生二宮と大字熊川二宮の町名を住民票の記載の修正により変更した。

## (5) 町会区域別人口及び世帯数

6 0. 1. 1 現在

町会 区域名	人口	性 別		世帯数	町会 区域名	人口	性 別		世帯数
		男	女				男	女	
熊川住宅	人 1,732	人 880	人 852	世帯 606	志茂2	人 1,759	人 871	人 888	世帯 658
南	776	392	384	255	本町1	311	142	169	105
内出	1,198	617	581	408	本町2	402	188	214	145
武蔵野	1,420	752	668	523	本町3	351	161	190	126
武蔵野 第2	185	82	103	82	中央	464	224	240	147
福東	2,468	1,272	1,196	965	本町6	723	363	360	265
南田園 1丁目	808	417	391	256	本町7	2,482	1,197	1,285	1,088
鍋1	2,812	1,441	1,371	976	本町8 第1	2,783	1,341	1,442	1,121
鍋2	2,708	1,336	1,372	862	本町8 第2	2,059	1,056	1,003	758
玉川台	374	185	189	132	武蔵野台 1丁目	1,665	842	823	664
富士見台	718	339	379	247	加美平 住宅	3,145	1,599	1,546	1,032
福栄	1,026	513	513	324	永田	1,086	556	530	372
熊牛	2,391	1,204	1,187	852	長沢1	767	383	384	293
福生団地	2,531	1,278	1,253	861	長沢2	707	335	372	218
南田園 3丁目	588	300	288	201	加美1	568	282	286	186
牛1	1,327	664	663	483	加美2	2,678	1,385	1,293	857
牛2	1,992	984	1,008	724	その他 (横田)	121	19	102	113
原ヶ谷戸	2,845	1,424	1,421	1,037	合 計	51,457	25,763	25,694	18,453
志茂1	1,487	739	748	511					

## (6) 都道府県別転入人口

59. 1. 1 ~ 59. 12. 31

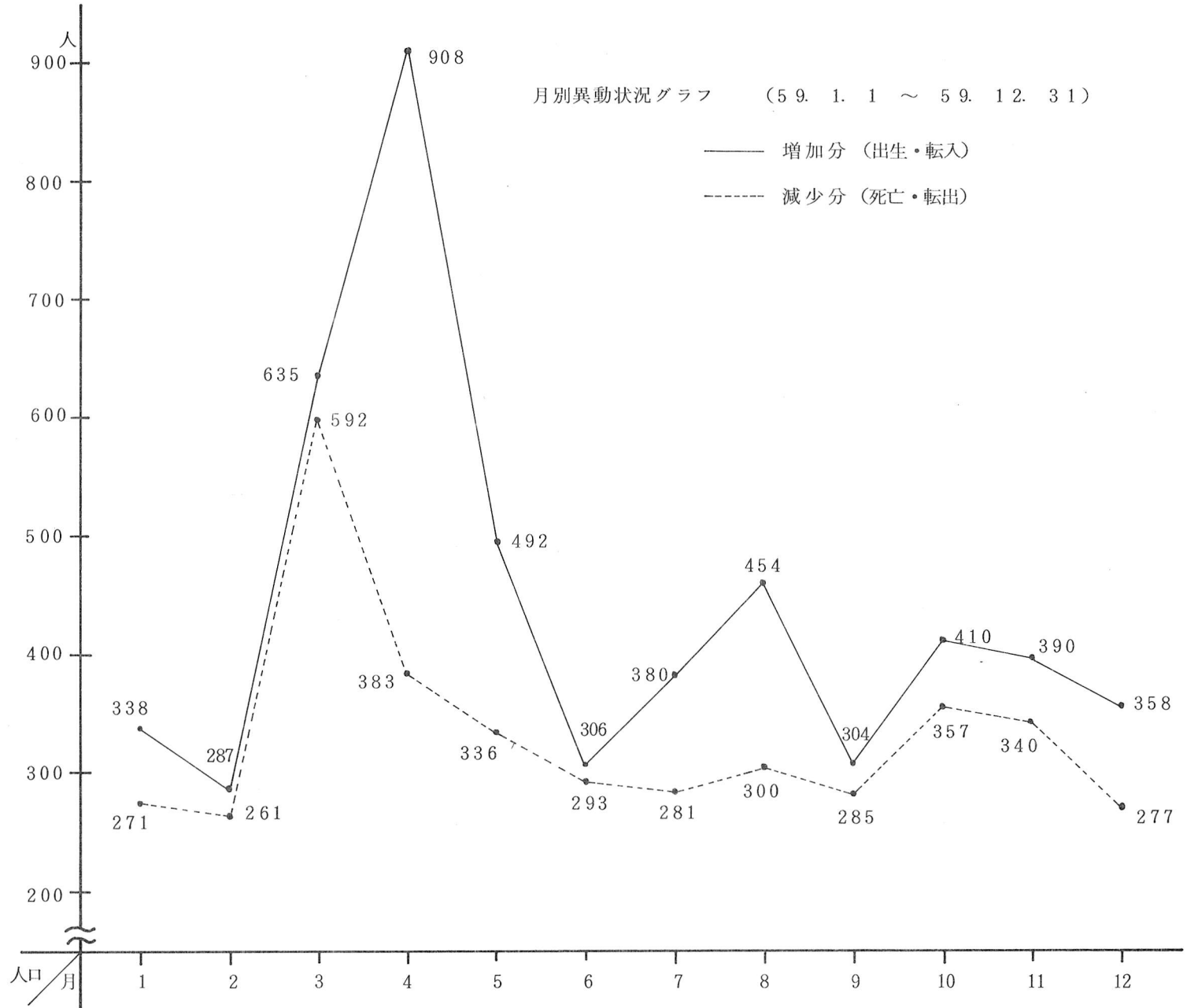
従前の 住所地	転入者数			従前の 住所地	転入者数		
	男	女	総数		男	女	総数
北海道	36人	27人	63人	京都府	5人	2人	7人
青森県	24	14	38	大阪府	23	12	35
岩手県	14	14	28	兵庫県	7	5	12
宮城県	11	7	18	奈良県	2	3	5
秋田県	7	12	19	和歌山県	3	1	4
山形県	6	6	12	鳥取県	2	1	3
福島県	16	8	24	島根県	3	1	4
茨城県	7	4	11	岡山県	0	2	2
栃木県	16	12	28	広島県	3	4	7
群馬県	8	17	25	山口県	4	3	7
埼玉県	89	85	174	徳島県	1	1	2
千葉県	44	36	80	香川県	2	2	4
東京都	1,554	1,509	3,063	愛媛県	4	1	5
神奈川県	120	88	208	高知県	4	2	6
新潟県	19	13	32	福岡県	7	13	20
富山県	2	3	5	佐賀県	4	4	8
石川県	2	0	2	長崎県	8	1	9
福井県	0	1	1	熊本県	1	0	1
山梨県	21	18	39	大分県	1	1	2
長野県	12	11	23	宮崎県	2	2	4
岐阜県	12	4	16	鹿児島県	11	11	22
静岡県	25	15	40	沖縄県	6	10	16
愛知県	20	17	37	国外	19	21	40
三重県	0	2	2	従前の 住所なし	93	135	228
滋賀県	5	2	7	計	2,285	2,163	4,448

## (7) 都道府県別転出人口

59. 1. 1 ~ 59. 12. 31

これから の住所地	転 出 者 数			これから の住所地	転 出 者 数		
	男	女	総 数		男	女	総 数
北 海 道	17人	8人	25人	京 都 府	7人	1人	8人
青 森 県	13	11	24	大 阪 府	23	12	35
岩 手 県	11	12	23	兵 庫 県	9	4	13
宮 城 県	13	7	20	奈 良 県	2	2	4
秋 田 県	7	5	12	和 歌 山 県	2	1	3
山 形 県	4	7	11	鳥 取 県	0	0	0
福 島 県	18	12	30	島 根 県	1	0	1
茨 城 県	20	17	37	岡 山 県	2	2	4
栃 木 県	10	9	19	広 島 県	6	7	13
群 馬 県	9	13	22	山 口 県	4	4	8
埼 玉 県	115	99	214	徳 島 県	1	0	1
千 葉 県	44	32	76	香 川 県	1	0	1
東 京 都	1,284	1,190	2,474	愛 媛 県	3	7	10
神 奈 川 県	82	66	148	高 知 県	5	3	8
新 潟 県	8	5	13	福 岡 県	15	15	30
富 山 県	1	4	5	佐 賀 県	1	1	2
石 川 県	0	1	1	長 崎 県	5	3	8
福 井 県	0	0	0	熊 本 県	1	0	1
山 梨 県	29	21	50	大 分 県	1	4	5
長 野 県	17	16	33	宮 崎 県	4	0	4
岐 阜 県	4	1	5	鹿 児 島 県	7	12	19
静 岡 県	26	15	41	沖 縄 県	8	7	15
愛 知 県	13	6	19	国 外	24	32	56
三 重 県	1	0	1	そ の 他	75	129	204
滋 賀 県	2	0	2	計	1,955	1,803	3,758

月別異動状況グラフ (59. 1. 1 ~ 59. 12. 31)



## 2. 窓口における受付事務

### (1) 窓口における受付事務の状況

事項	月	4	5	6	7	8	9	10	11	12	60年	2	3	計	構成率
		件	件	件	件	件	件	件	件	件	1	件	件	件	件
戸籍関係	謄抄本	598	628	584	786	546	534	561	636	511	621	630	806	7,441	7.2
	身分証明	30	18	37	28	24	24	37	37	28	71	134	48	516	0.5
	戸籍附票	71	108	111	307	75	73	100	100	84	72	119	117	1,337	1.3
	受理証明	85	28	64	39	44	46	64	54	39	48	59	63	633	0.6
	原・除戸	49	48	56	25	43	53	47	40	43	38	35	45	522	0.5
	小計	833	830	852	1,185	732	730	809	867	705	850	977	1,079	10,449	10.1
印鑑関係	新規登録	428	339	280	289	259	225	280	317	277	229	258	325	3,506	3.4
	登録廃止	59	41	56	43	59	55	51	70	54	50	44	75	657	0.6
	証 明	3,553	3,274	3,009	3,354	2,792	2,897	3,147	3,218	2,968	2,610	2,941	3,480	37,243	35.9
	小計	4,040	3,654	3,345	3,686	3,110	3,177	3,478	3,605	3,299	2,889	3,243	3,880	41,406	39.9
住民記録関係	謄抄本	2,855	3,585	2,857	3,064	2,937	2,843	2,873	2,785	2,621	2,531	3,498	3,490	35,939	34.6
	閲覧	9	15	20	17	18	13	19	28	18	11	22	22	212	0.2
	転 入	450	281	160	203	194	149	221	205	182	147	148	259	2,599	2.5
	転 出	221	199	162	152	154	145	192	174	142	134	147	300	2,122	2.0
	転 居	84	116	84	75	68	63	80	68	65	58	62	79	902	0.9
	死 亡	10	15	19	10	22	22	22	22	19	17	19	13	210	0.2
	出 生	47	80	65	72	78	64	77	78	65	67	63	53	809	0.8
小計	3,676	4,291	3,367	3,593	3,471	3,299	3,484	3,360	3,112	2,965	3,959	4,216	42,793	41.2	
各種証明関係	外録証明	61	88	55	79	89	53	79	57	46	89	103	76	875	0.8
	仮ナンバー許可	212	229	266	323	220	219	290	245	278	181	187	209	2,859	2.8
	その他証明	397	436	365	410	368	426	442	431	417	594	568	584	5,438	5.2
	小計	670	753	686	812	677	698	811	733	741	864	858	869	9,172	8.8
合 計	9,219	9,528	8,250	9,276	7,990	7,904	8,582	8,565	7,857	7,568	9,037	10,044	103,820	100	

## (2) 火葬費等助成金交付状況

内容		月												計
		4	5	6	7	8	9	10	11	12	60年 <sub>1</sub>	2	3	
死産 (胎) 児	人数	人 2	0	0	0	3	2	0	1	0	1	3	3	15
	火葬費	円 1,000	0	0	0	1,000	500	0	500	0	500	1,500	1,000	6,000
	霊柩車	円 13,300	0	0	0	19,400	13,300	0	7,200	0	7,200	19,400	20,500	100,300
十歳未満	人数	人 0	0	0	0	1	0	0	0	0	2	2	0	5
	火葬費	円 0	0	0	0	0	0	0	0	0	2,000	1,000	0	3,000
	霊柩車	円 0	0	0	0	7,200	0	0	0	0	14,400	13,300	0	34,900
十歳以上	人数	人 17	15	18	11	18	20	18	24	11	25	18	16	211
	火葬費	円 3,600	1,200	2,400	0	0	2,400	2,200	4,800	0	8,400	6,000	2,400	33,400
	霊柩車	円 115,800	104,700	124,100	73,700	120,800	138,500	123,000	160,700	77,000	175,600	125,200	109,700	1,448,800
合計	人数	人 19	15	18	11	22	22	18	25	11	28	23	19	231
	火葬費	円 4,600	1,200	2,400	0	1,000	2,900	2,200	5,300	0	10,900	8,500	3,400	42,400
	霊柩車	円 129,100	104,700	124,100	73,700	147,400	151,800	123,000	167,900	77,000	197,200	157,900	130,200	1,584,000
助成金合計		円 133,700	105,900	126,500	73,700	148,400	154,700	125,200	173,200	77,000	208,100	166,400	133,600	1,626,400

(3) 交通災害共済加入及び見舞金支払状況

人 口	加 入 者 数	加 入 金 額	人口に対する加入率
人 5 1,0 4 4	人 1 1,3 4 3	円 3,3 7 5,0 0 0	% 2 2. 2

等 級	1 級	2 級	3 級	4 級	5 級	6 級	見 舞 金 支 給 合 計	会 費 に 対 す る 支 給 率	
支 給 別	年 度	死 亡	全 治 一 年 以 上	全 治 6 月 以 上 1 年 未 満	全 治 3 月 以 上 6 月 未 満	全 治 1 月 以 上 3 月 未 満			全 治 1 週 間 以 上 1 月 未 満
	58	1 0 0 万 円	2 5 万 円	1 5 万 円	8 万 円	3 万 円			1 万 円
59	1 0 0 万 円	2 8 万 円	1 8 万 円	1 0 万 円	5 万 円	2 万 円			
見 舞 者 数	58	人	3 人	6 人	4 人	6 人	2 人	円 5,9 6 0,0 0 0	% 1 7 6. 6
	59	2		2	4	1 5	1 8		

※見舞金は、事故発生日より2年間請求できる。

※58年度3級の1人については、1度4級の8万円にて請求があり治療継続中であったため再度申請があり、3級と4級の差額7万円を支給したものである。



# 戸 籍 係

## 1. 戸籍事務

### (1) 戸籍事件表

#### ア. 本籍・人口数

本 籍 数	11,919
本 籍 人 口 数	34,437人

#### イ. 届出事件数

番 号	事件の種類	本 籍 人 届 出 数			非本籍人 届出数(D)	合 計 (E) (C) + (D)
		受 理 (A)	他市町村か らの送付(B)	小 計 (C) (A) + (B)		
1	出 生	392件	150件	542件	377件	919件
2	国 籍 留 保	0	0	0	0	0
3	認 知	3	2	5	5	10
4	養 子 縁 組	29	17	46	32	78
5	養 子 離 縁	11	1	12	0	12
6	婚 姻	285	253	538	129	667
7	離 婚	80	45	125	25	150
8	法 77条の2 75条の2	38	17	55	8	63
9	親 権、後見 後見監督、保佐	2	1	3	2	5
10	死 亡	120	27	147	109	256
11	失 踪	0	0	0	0	0
12	復 氏	0	1	1	0	1
13	姻族関係終了	0	0	0	0	0
14	相 続 人 廃 除	0	0	0	0	0
15	入 籍	68	29	97	12	109
16	分 籍	3	3	6	1	7
17	国 籍 取 得	0	2	2	0	2
18	帰 化	4	0	4	1	5

番号	事件の種類	本籍人届出数			非本籍人届出数(D)	合計(E) (C) + (D)
		受理 (A)	他市町村からの送付(B)	小計 (C) (A) + (B)		
19	国籍喪失	0件	0件	0件	0件	0件
20	国籍選択	0	0	0	0	0
21	外国国籍喪失	0	0	0	0	0
22	氏の変更(法107条1・2・3・4項)	0	0	0	1	1
23	名の変更	3	1	4	4	8
24	転籍	260	128	388	1	389
25	就籍	0	0	0	0	0
26	市長職権・訂正・更正	48	1	49	1	50
27	追完	1	0	1	0	1
28	その他	0	0	0	0	0
29	不受理申出	10	0	10	7	17
合計		1,357	678	2,035	715	2,750

※ 75条の2……婚姻取消しの際の氏を称する届出

77条の2……離婚の際婚姻中の氏を称する届出

ウ. 処理事件数

1	新戸籍編製	626件
2	戸籍全部消除	219
3	違反通知	12
4	戸籍の再製・補完	1,388
5	その他	12
合計		2,257

※その他は、届出の催告、戸籍記載の錯誤遺漏通知、監督局に対する許認可の申請である。

## (2) 人口動態調査件数

区分 月	出 生			死 亡			婚 姻	離 婚	死 産	合 計
	男	女	計	男	女	計				
4	24人	21人	45人	8人	5人	13人	38人	7人	6人	109人
5	33	32	65	8	12	20	54	17	0	156
6	31	33	64	9	7	16	36	5	1	122
7	43	24	67	6	8	14	23	8	3	115
8	35	33	68	18	7	25	17	5	4	119
9	28	29	57	12	13	25	28	13	4	127
10	48	34	82	10	11	21	51	7	4	165
11	46	38	84	9	13	22	48	12	2	168
12	37	31	68	15	5	20	33	6	4	131
60年1	27	33	60	11	5	16	19	6	2	103
2	30	30	60	12	10	22	23	10	5	120
3	30	23	53	9	6	15	45	9	6	128
合 計	412	361	773	127	102	229	415	105	41	1,563

## (3) その他処理件数

相続税法第58条に関する報告	229 件
身 上 調 査 通 知	713
犯 罪 通 知	171

## 2. 外国人登録事務

### (1) 登録事務取扱件数

新規登録申請	入 国	96 件
	出 生	8
	そ の 他	9
外国人登録確認（切替）申請		29
登録証明書再交付・引替交付申請		23
居住地変更登録申請		119
居住地以外の変更登録申請		536
登録事項訂正申請		26
出国等による登録の閉鎖		80

### (2) 外国人登録人口

国 籍	男			女			合 計
	16歳以上	16歳未満	小 計	16歳以上	16歳未満	小 計	
韓国・朝鮮	188人	50人	238人	181人	53人	234人	472人
中 国	34	7	41	33	4	37	78
米 国	70	24	94	69	19	88	182
イ ン ド	1	0	1	0	0	0	1
ヴェトナム	0	0	0	1	0	1	1
英 国	5	0	5	2	1	3	8
オーストリア	0	0	0	1	0	1	1
カ ナ ダ	0	0	0	1	0	1	1
ス ペ イ ン	0	0	0	1	0	1	1
タ イ	0	0	0	7	0	7	7
ニカラグア	0	0	0	1	0	1	1
ネパール	1	0	1	1	0	1	2
フィリピン	0	1	1	12	0	12	13
無 国 籍	0	0	0	2	3	5	5
合 計	299	82	381	312	80	392	773

### 3. 自衛官募集事務

	適 齢 人 口	応 募 者 数	入 隊 者 数
男	2,597 人	12 人	5 人
女	2,453	0	0
計	5,050	12	5

※適齢人口……昭和59年12月末現在の18歳から24歳までの人口

# 保 險 係

## 1. 国民健康保険運営協議会

### (1) 運営協議会委員

代 表 別	氏 名		
公 益 代 表	仲 村 清 信	赤 星 行 人	原 敏 子
被 保 険 者 代 表	小 林 暢 吉	中 野 末 夫	澤 田 正 男
国民健康保険医代表	西 村 邦 康	木野村 幸 彦	本 間 菫 平

### (2) 開催状況

回数	開 催 日	議 題
1	59年 8月24日	<ul style="list-style-type: none"> <li>・ 福生市国民健康保険条例の一部を改正する条例(案)について</li> <li>・ 福生市国民健康保険税条例の一部を改正する条例(案)について</li> <li>・ 昭和59年度福生市国民健康保険特別会計補正予算(第2号)(案)について</li> <li>・ 昭和58年度福生市国民健康保険特別会計決算見込について</li> <li>・ 退職者医療制度の創設に伴う福生市国民健康保険条例等の一部改正及び昭和59年度福生市国民健康保険特別会計補正予算の取扱いについて</li> </ul>
2	59年11月30日	<ul style="list-style-type: none"> <li>・ 昭和59年度福生市国民健康保険特別会計補正予算(第3号)(案)について</li> <li>・ 福生市国民健康保険委員制度の廃止について</li> <li>・ 昭和60年度の保養施設の取扱いについて</li> </ul>
3	60年 1月11日	<ul style="list-style-type: none"> <li>・ 国民健康保険税の本算一本化について</li> </ul>
4	60年 2月27日	<ul style="list-style-type: none"> <li>・ 昭和59年度福生市国民健康保険特別会計補正予算(第5号)(案)について</li> <li>・ 昭和60年度福生市国民健康保険特別会計予算(案)について</li> </ul>

## 2. 加入状況

### (1) 月別状況

区分 月別	加入世帯	被 保 険 者			加 入 割 合	
		総 数	一般被保険者	※退職被保険者等	世 帯	人 口
4	6,898 <sup>世帯</sup>	16,214 <sup>人</sup>	— <sup>人</sup>	— <sup>人</sup>	38.0%	31.9%
5	6,926	16,227	—	—	38.0	31.8
6	6,839	16,044	—	—	37.5	31.5
7	6,844	16,044	—	—	37.4	31.4
8	6,864	16,081	—	—	37.4	31.4
9	6,917	16,187	—	—	37.7	31.6
10	6,912	16,170	15,416	754	37.6	31.5
11	6,915	16,166	15,360	806	37.5	31.5
12	6,901	16,120	15,300	820	37.4	31.3
60年1	6,942	16,206	15,364	842	37.6	31.5
2	6,948	16,204	15,337	867	37.6	31.4
3	6,984	16,237	15,364	873	37.9	31.6
合 計	82,890	193,900	92,141	4,962	—	—
平 均	6,908	16,158	15,357	827	37.6	31.5

※「退職被保険者等」とは、昭和59年10月より創設された退職者医療制度対象者です。

### (2) 被保険者異動受付状況

資 格 取 得 届		資 格 喪 失 届	
転 入	1,200 <sup>人</sup>	転 出	992 <sup>人</sup>
社会保険等離脱	1,552	社会保険等加入	1,452
生活保護廃止	108	生活保護開始	234
出 生	185	死 亡	109
そ の 他	21	そ の 他	118
合 計	3,066	合 計	2,905

## (3) 年度別状況

年度	全 市		被 保 険 者		加 入 割 合	
	世 帯 数	人 口	世 帯 数	被保険者数	世 帯 数	人 口
53	16,415 <sup>世帯</sup>	48,419 <sup>人</sup>	6,315 <sup>世帯</sup>	16,599 <sup>人</sup>	38.5%	34.3%
54	16,667	48,652	6,460	16,508	38.8	33.9
55	16,815	48,583	6,504	16,205	38.7	33.4
56	17,149	49,102	6,599	16,167	38.5	32.9
57	17,470	49,542	6,668	15,981	38.2	32.3
58	17,919	50,307	6,824	16,076	38.1	32.0
59	18,447	51,394	6,984	16,237	37.9	31.6

## (4) 外国人適用状況

世 帯 数	被 保 険 者 数
237 <sup>世帯</sup>	438 <sup>人</sup>

内 訳

日韓協定に基づく永住 許可を受けている者		条例の規定により適用を受けている者					
		朝 鮮		中 国		そ の 他	
世帯数	被保険者数	世帯数	被保険者数	世帯数	被保険者数	世帯数	被保険者数
69 <sup>世帯</sup>	170 <sup>人</sup>	64 <sup>世帯</sup>	125 <sup>人</sup>	22 <sup>世帯</sup>	57 <sup>人</sup>	82 <sup>世帯</sup>	86 <sup>人</sup>



### 3. 給付の状況

#### (1) 診療費内訳

	件数	日数	費用額	受診率	1件 当たり 日数	1件 当たり 費用額	1人 当たり 費用額
入院	2,084 <sup>件</sup>	33,698 <sup>日</sup>	446,562,965 <sup>円</sup>	13.82 <sup>%</sup>	16.17 <sup>日</sup>	214,282 <sup>円</sup>	29,680 <sup>円</sup>
入院外	59,045	140,807	502,267,856	391.42	2.38	8,507	33,382
歯科	14,891	41,194	182,556,210	98.71	2.77	12,259	12,133
計	76,020	215,699	1,131,387,031	503.94	2.84	14,883	75,195

## (2) 月別保険者負担分

区分 月別	療 養 の 給 付				療 養 費				助 産 費		育 児 手 当 金		葬 祭 費	
	一般被保険者		※退職被保険者等		一般被保険者		※退職被保険者等		件数	金 額	件数	金 額	件数	金 額
	件数	金 額	件数	金 額	件数	金 額	件数	金 額						
4	6,580	61,357,209	—	—	77	605,018	—	—	6	600,000	5	10,000	7	210,000
5	6,855	65,864,085	—	—	8	250,450	—	—	13	1,300,000	12	24,000	5	150,000
6	7,160	67,100,399	—	—	170	1,455,316	—	—	15	1,500,000	15	30,000	10	300,000
7	7,196	68,635,424	—	—	97	761,324	—	—	17	1,700,000	17	34,000	9	270,000
8	6,587	66,511,913	—	—	108	1,316,438	—	—	20	2,000,000	20	40,000	13	390,000
9	6,972	67,783,244	—	—	84	792,214	—	—	15	1,500,000	15	30,000	10	300,000
10	5,751	60,930,268	531	8,664,490	70	632,223	0	0	20	2,000,000	20	40,000	15	450,000
11	5,718	61,655,468	502	8,463,978	139	1,374,483	0	0	14	1,400,000	14	28,000	12	360,000
12	5,922	58,770,448	624	9,231,480	107	701,132	3	107,760	16	1,600,000	16	32,000	5	150,000
60年1	6,078	54,007,371	629	11,039,798	110	1,228,620	4	61,857	13	1,300,000	13	26,000	6	180,000
2	5,913	56,226,488	602	8,410,358	78	1,036,766	7	156,667	13	1,300,000	12	24,000	11	330,000
3	5,866	62,650,346	771	10,902,686	102	942,935	10	212,478	17	1,700,000	15	30,000	9	270,000
計	76,598	751,492,663	3,659	56,712,790	1,150	11,096,919	24	538,762	179	17,900,000	174	348,000	112	3,360,000
月平均	6,383	62,624,389	610	9,452,132	96	924,743	4	89,794	15	1,491,667	15	29,000	9.3	280,000

※「退職被保険者等」とは、昭和59年10月より創設された退職者医療制度対象者です。

(3) 年度別状況（療養給付費）

年度	件数	費用額	保険者負担分	保険者負担分 前年度対比	受診率	1件当たり 費用額
53	82,070 <sup>件</sup>	937,967,969 <sup>円</sup>	655,206,750 <sup>円</sup>	116.6 <sup>%</sup>	497.54 <sup>%</sup>	11,429 <sup>円</sup>
54	87,202	1,114,076,268	777,152,724	118.6	524.78	12,776
55	86,779	1,224,787,274	856,049,889	110.2	530.34	14,114
56	88,304	1,335,774,440	929,366,266	108.6	544.92	15,127
57	87,248	1,323,002,162	926,473,516	99.7	546.43	15,164
58	75,950	1,073,676,855	751,576,295	81.1	504.79	14,137
59	80,257	1,148,769,281	808,205,453	107.5	532.03	14,314

(4) 高額療養費負担区分

件数	費用額	保険者負担分	高額療養費	被保険者 負担分	他方負担分	
					他方優先	国保優先
1,043 <sup>件</sup>	364,341,776 <sup>円</sup>	256,370,090 <sup>円</sup>	65,617,686 <sup>円</sup>	32,747,200 <sup>円</sup>		9,606,800 <sup>円</sup>

(5) 第三者行為の損害賠償状況

件数	請求金額	徴収金額
7 <sup>件</sup>	2,657,770 <sup>円</sup>	2,657,770 <sup>円</sup>

#### 4. 保険税

##### (1) 課税状況

区 分	課税標準額	税 率	課 税 額	備 考
1 所得割	12,477,077,165 <sup>円</sup>	$\frac{3.38}{100}$	421,725,208 <sup>円</sup>	
2 資産割	407,689,420 <sup>円</sup>	$\frac{34}{100}$	138,614,403	
3 均等割	16,237 人	2,520 <sup>円</sup>	40,917,240	
4 平等割	6,984 世帯	3,840 <sup>円</sup>	26,818,560	
算定額合計	—	—	(A) 628,075,411	被保険者1人当たり 調定額 25,305円
限度額(25万円)超過額	—	—	(B) 201,513,662	
条例による軽減額	—	—	(C) 6,058,440	一世帯当たり 調定額 59,189円
月割課税に伴う減額	—	—	(D) 11,628,960	
調定額(A)-(B)-(C)-(D)	—	—	408,874,349	

##### (2) 収納状況

区 分	調 定 額	収 入 済 額	不納欠損額	未 収 額	収 納 率
現 年 度 分	408,874,349 <sup>円</sup>	380,465,760 <sup>円</sup>		28,408,589 <sup>円</sup>	93.05 %
滞 納 繰 越 分	43,436,230	13,917,380	48,520 <sup>円</sup>	29,470,330	32.04
計	452,310,579	394,383,140	48,520	57,878,919	87.19

## (3) 年度別状況

年度	調定額	収入済額	収納率	一世帯当たり保険税	上昇率
53	274,692,800 <sup>円</sup>	259,773,860 <sup>円</sup>	94.57 <sup>%</sup>	44,198 <sup>円</sup>	100 <sup>%</sup>
54	290,917,940	276,506,120	95.05	45,343	103
55	317,904,560	302,762,980	95.24	48,954	111
56	349,486,090	331,322,710	94.80	53,154	120
57	378,499,710	360,893,150	95.35	56,687	128
58	396,767,530	373,791,080	94.21	58,563	133
59	408,874,349	380,465,760	93.05	59,189	134

(現年度分のみ)

## (4) 徴収方法

保険委員		口座振替		窓口	
延件数	金額	延件数	金額	延件数	金額
957 <sup>件</sup>	18,980,670 <sup>円</sup>	5,997 <sup>件</sup>	108,832,780 <sup>円</sup>	25,886 <sup>件</sup>	252,652,310 <sup>円</sup>
構成比 2.9 <sup>%</sup>	5.0 <sup>%</sup>	18.3 <sup>%</sup>	28.6 <sup>%</sup>	78.8 <sup>%</sup>	66.4 <sup>%</sup>

## (5) 減額状況

世帯数	被保険者数	減額した金額
1,256 <sup>世帯</sup>	2,423 <sup>人</sup>	6,058,440 <sup>円</sup>

5. 日雇労働者健康保険（※日雇特例被保険者）

(1) 被保険者手帳交付 （日雇特例被保険者手帳交付）	29件
(2) 返納被保険者手帳の收受 （返納日雇特例被保険者手帳の收受）	2件
(3) 特別療養費受給票の交付	0件
(4) 受給資格者票の交付	31件
(5) 受給資格の確認	317件
(6) 現金給付関係証明交付	
(ア) 療養費	1件
(イ) 傷病手当金	4件
(ウ) 分べん費	0件
(エ) 出産手当金	0件
(オ) 家族埋葬料	0件
(7) 被扶養者届の受理	0件

※ 日雇労働者健康保険制度は、廃止となり、昭和59年10月より従前の日雇健保の被保険者は、日雇特例被保険者として健康保険の体系に取り入れられた。

# 年 金 係

## 1. 拠出年金

### (1) 拠出年金被保険者の状況

強制被 保険者	任意被 保険者	計	保険料免除被保険者			附加保険料納付被保険者		
			法免	申免	計	強制	任意	計
8,106人	3,560人	11,666人	242人	443人	685人	0人	1,209人	1,209人

### (2) 被保険者異動状況

資格取得	転入	転出	資格喪失
1,068人	651人	596人	1,158人

### (3) 検認状況

検認対象月数	検認実施月数	検認率
112,076月	92,354月	82.4%

### (4) 拠出年金裁定請求受付状況

老齢年金	障害年金	母子年金	遺児年金	か婦年金	死亡一時金
195件 (81)	9件	7件	1件	1件	17件

( ) は通算老齢年金再掲

### (5) 拠出年金受給者及び給付額

老齢年金	通算老齢年金	障害年金	母子年金	遺児年金	か婦年金	死亡一時金
1,747件	440件	75件	42件	2件	11件	17件
552,934,200円	55,406,600円	49,636,000円	29,043,600円	633,800円	2,026,900円	445,000円

## 2. 福祉年金

### (1) 福祉年金受給権者異動状況

種別	区分	新規裁定	転入	転出	失権	その他	受給権者
老	齢	0 件	21 件	16 件	0 件	0 件	524 人
障	害	5	6	8	0	0	138
母	子	0	0	0	0	0	0
	計	5	27	24	0	0	662

### (2) 福祉年金支給状況

種別	区分	全額支給	一部支給	全額停止	計
老	齢	292 人	96 人	136 人	524 人
障	害	124	1	13	138
母	子	0	0	0	0
	計	416	97	149	662

### (3) 福祉年金諸届処理件数

種別	区分	死亡届	印鑑変更届	住所・郵便局変更届	停止関係届	証書亡失届	未支給請求
老	齢	7 件	14 件	11 件	19 件	7 件	46 件
障	害	0	12	11	2	0	2
母	子	0	0	0	0	0	0
	計	7	26	22	21	7	48



### 3. 相談・広報活動

#### (1) 相談

項目 \ 区分	定 例	随 時
実 施 日	毎月第2・4木曜日	7月9・10日、3月26日
延 日 数	24日	3日
延 利 用 者	483人	75人
内 容	年金制度全般	年金権確保対策

#### (2) 広 報

項目 \ 区分	市のお知らせ	広報ふっさ
延掲載件数	14件	23件
内 容	年金制度全般	年金制度全般