

市 民 課

市 戶 保 年  
民 籍 險 金  
係 係 係 係

# 市 民 係

## 1 住民基本台帳事務

### (1) 世帯数及び人口

6 2. 1. 1 現在

世 帯 数	1 9, 1 7 4 世帯
人 口	5 2, 9 4 3 人

### (2) 住民基本台帳移動人口調査

61. 1. 1 ~ 61. 12. 31

自然動態			社会動態									人口増 (A) + (B)
出 生	死 亡	自 然 増 (A)	転 入				転 出				社 会 増 (B)	
			他 府 県 か ら	都 内 か ら	そ の 他	合 計	他 府 県 へ	都 内 へ	そ の 他	合 計		
人	人	人	人	人	人	人	人	人	人	人	人	人
806	224	582	1,111	2,590	278	3,979	1,046	2,311	278	3,635	344	926

## (3) 年齢別人口

62. 1. 1 現在

年 齢	総 数	男	女	年 齢	総 数	男	女
0～4歳	3,691 <sup>人</sup>	1,889 <sup>人</sup>	1,802 <sup>人</sup>	25～29歳	4,378 <sup>人</sup>	2,246 <sup>人</sup>	2,132 <sup>人</sup>
0	768	398	370	25	858	419	439
1	735	374	361	26	923	471	452
2	784	391	393	27	839	447	392
3	719	384	335	28	893	473	420
4	685	342	343	29	865	436	429
5～9歳	3,537	1,793	1,744	30～34歳	4,552	2,449	2,103
5	684	336	348	30	852	442	410
6	687	363	324	31	904	501	403
7	690	327	363	32	859	463	396
8	721	372	349	33	899	473	426
9	755	395	360	34	1,038	570	468
10～14歳	4,073	2,087	1,986	35～39歳	5,462	2,869	2,593
10	774	377	397	35	1,014	527	487
11	787	407	380	36	1,063	539	524
12	842	431	411	37	1,137	600	537
13	839	442	397	38	1,118	584	534
14	831	430	401	39	1,130	619	511
15～19歳	3,907	1,948	1,959	40～44歳	4,086	2,076	2,010
15	791	387	404	40	725	357	368
16	749	376	373	41	697	371	326
17	747	375	372	42	866	436	430
18	795	390	405	43	943	493	450
19	825	420	405	44	855	419	436
20～24歳	3,840	2,023	1,817	45～49歳	3,682	1,836	1,846
20	620	329	291	45	793	406	387
21	835	439	396	46	832	416	416
22	770	418	352	47	695	325	370
23	796	407	389	48	609	318	291
24	819	430	389	49	753	371	382

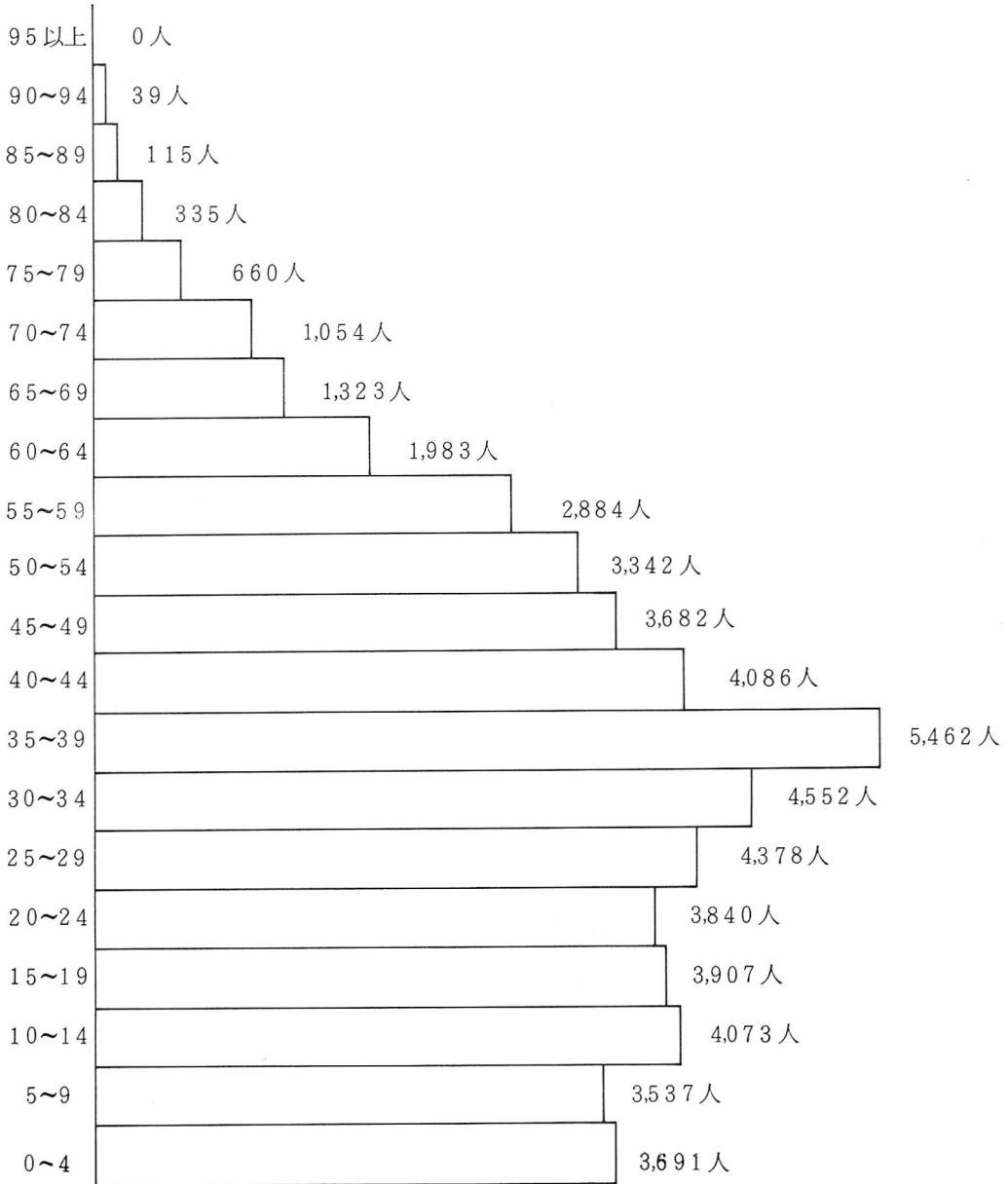
年 齡	総 数	男	女	年 齡	総 数	男	女
50~54歳	3,342 <sup>人</sup>	1,640 <sup>人</sup>	1,702 <sup>人</sup>	75~79歳	660 <sup>人</sup>	293 <sup>人</sup>	367 <sup>人</sup>
50	676	359	317	75	186	79	107
51	721	352	369	76	143	69	74
52	637	327	310	77	133	60	73
53	678	304	374	78	96	37	59
54	630	298	332	79	102	48	54
55~59歳	2,884	1,324	1,560	80~84歳	335	124	211
55	631	287	344	80	79	33	46
56	582	271	311	81	78	32	46
57	549	231	318	82	67	25	42
58	607	286	321	83	57	15	42
59	515	249	266	84	54	19	35
60~64歳	1,983	862	1,121	85~89歳	115	35	80
60	449	196	253	85	37	13	24
61	435	205	230	86	26	5	21
62	380	160	220	87	24	5	19
63	389	165	224	88	16	7	9
64	330	136	194	89	12	5	7
65~69歳	1,323	565	758	90~94歳	39	13	26
65	303	138	165	90	16	7	9
66	284	113	171	91	9	2	7
67	257	104	153	92	7	2	5
68	245	109	136	93	5	2	3
69	234	101	133	94	2	0	2
70~74歳	1,054	455	599	95歳以上	0	0	0
70	225	99	126	総 数	52,943	26,527	26,416
71	237	113	124				
72	217	90	127				
73	206	91	115				
74	169	62	107				

年 齡 別 人 口 表

( 6 2 . 1 . 1 現 在 )

年 齡

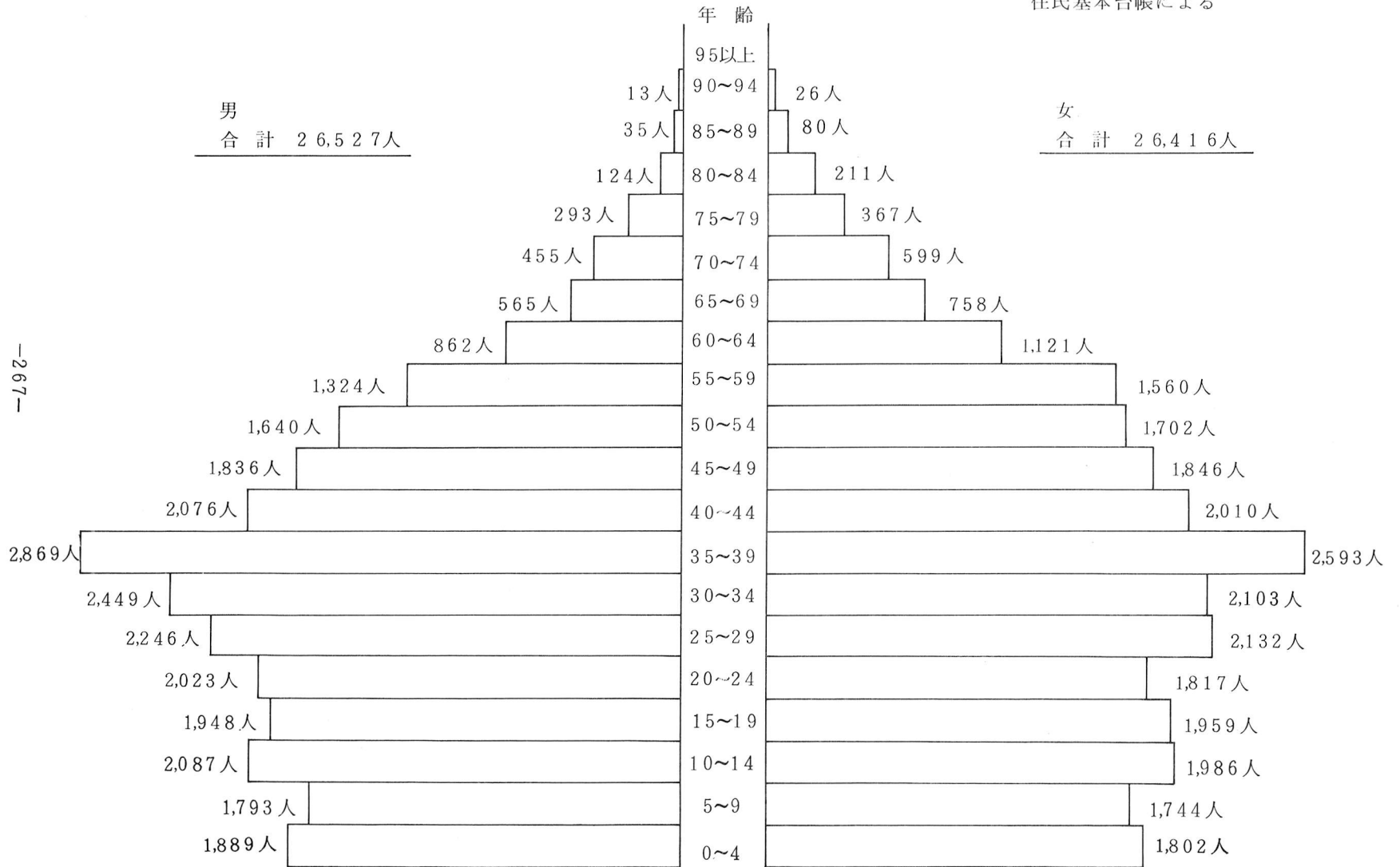
合 計 5 2,9 4 3 人



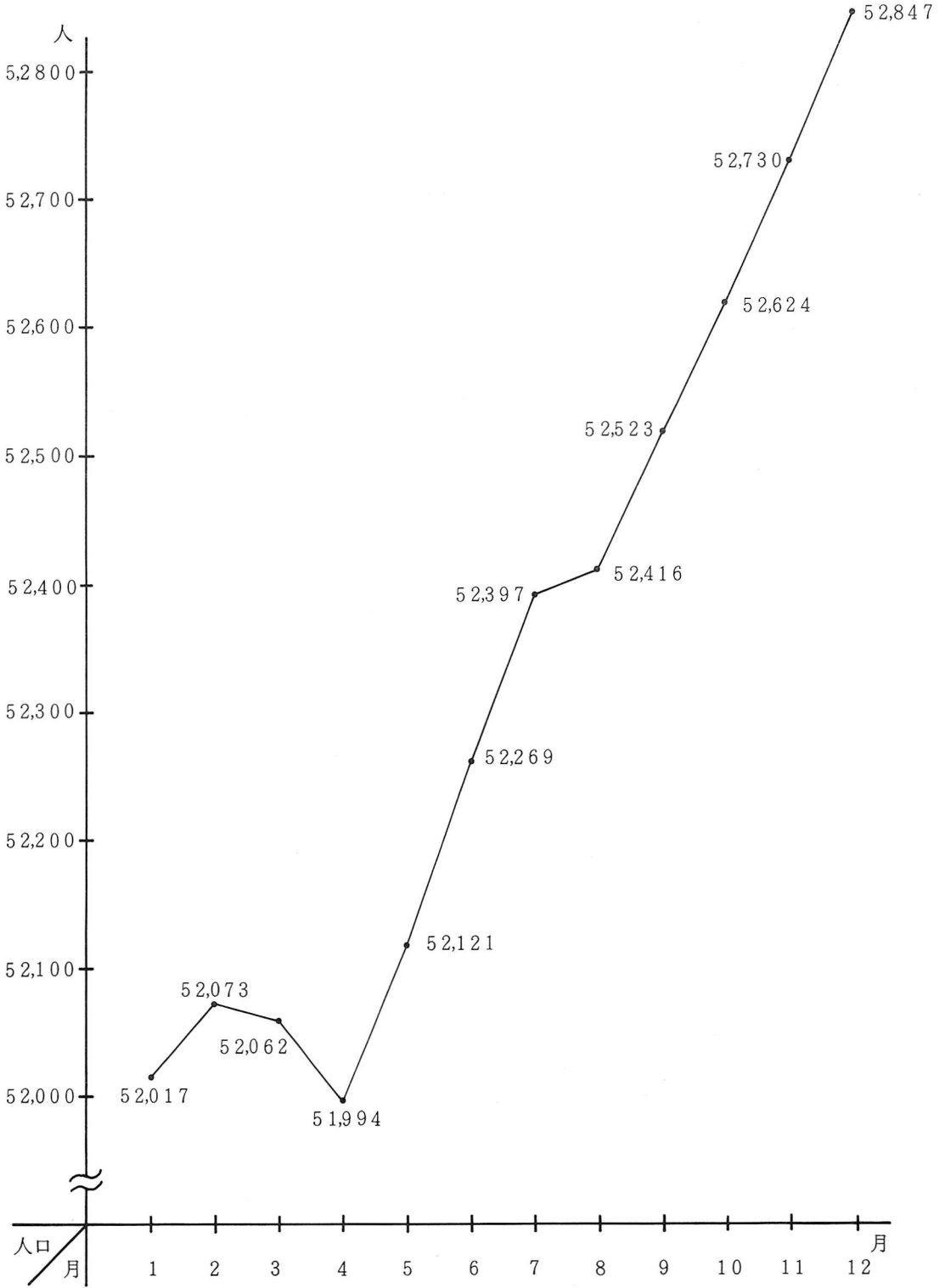
年齢（5年）別及び男女別人口表

（62. 1. 1 現在）

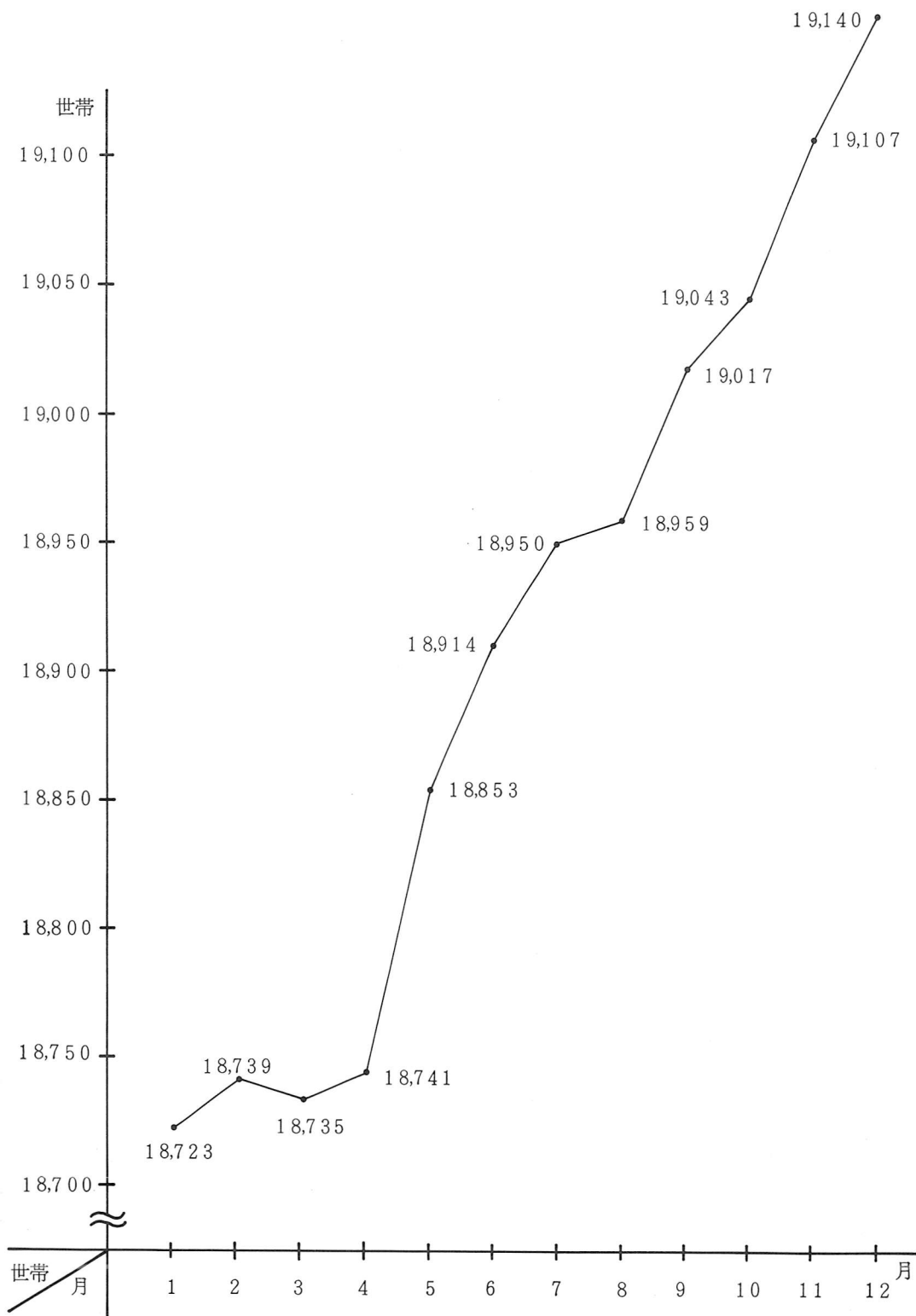
住民基本台帳による



月別住民登録人口 (61. 1. 1 ~ 61.12. 1)



月別住民登録世帯数 (61. 1. 1 ~ 61.12. 1)





## (4) 町丁名別人口及び世帯数

6 2. 1. 1 現在

町 丁 名	人 口 数	性 別		世 帯 数
		男	女	
大 字 熊 川	1 7,4 5 9 人	8,8 4 7 人	8,6 1 2 人	6,1 9 7 世帯
大字熊川二宮	1 6	8	8	8
大 字 福 生	1 2,2 0 0	6,0 5 5	6,1 4 3	4,6 3 6
大字福生二宮	2 0 7	1 0 1	1 0 6	7 4
牛 浜	1,8 7 5	9 3 5	9 4 0	7 1 1
志 茂	2,6 2 0	1,3 0 6	1,3 1 6	9 6 1
本 町	1,5 2 9	7 2 4	8 0 5	5 5 3
北田園 1 丁目	5 7 9	2 8 7	2 9 2	2 0 6
北田園 2 丁目	7 0 4	3 6 2	3 4 2	2 5 1
南田園 1 丁目	9 2 7	4 8 1	4 4 6	2 8 2
南田園 2 丁目	2,6 6 3	1,3 4 4	1,3 1 9	9 1 6
南田園 3 丁目	1,4 2 5	7 3 1	6 9 4	4 5 7
武蔵野台 1 丁目	1,8 0 1	9 1 0	8 9 1	6 9 2
武蔵野台 2 丁目	1,7 6 0	8 7 7	8 8 3	6 5 0
加美平 1 丁目	1,4 5 6	7 1 6	7 4 0	5 4 5
加美平 2 丁目	8 4 1	4 2 5	4 1 6	3 1 3
加美平 3 丁目	1,5 1 4	7 5 9	7 5 5	5 1 0
加美平 4 丁目	3,0 3 8	1,5 4 9	1,4 8 9	1,0 2 5
東 町	1 9 1	8 5	1 0 6	7 3
横 田 基 地 内	1 3 8	2 5	1 1 3	1 1 4
総 計	5 2,9 4 3	2 6,5 2 7	2 6,4 1 6	1 9,1 7 4

## (5) 町会区域別人口及び世帯数

6 2. 1. 1 現在

町会 区域名	人口	性 別		世帯数	町会 区域名	人口	性 別		世帯数
		男	女				男	女	
熊川住宅	1,700	861	839	598	志茂2	1,768	895	873	662
南	774	395	379	259	本町1	307	140	167	108
内出	1,265	646	619	439	本町2	434	211	223	152
武蔵野	1,450	770	680	545	本町3	371	174	197	149
武蔵野 第2	192	87	105	77	中央	442	212	230	139
福東	2,597	1,334	1,263	981	本町6	709	364	345	270
南田園 1丁目	927	481	446	282	本町7	2,536	1,202	1,334	1,084
鍋1	2,828	1,462	1,366	990	本町8 第1	2,890	1,405	1,485	1,172
鍋2	2,943	1,451	1,492	958	本町8 第2	2,318	1,158	1,160	855
玉川台	401	205	196	143	武蔵野台 1丁目	1,826	921	905	709
富士見台	420	204	216	159	加美平宅	3,038	1,549	1,489	1,025
福栄	1,070	528	542	342	永田	1,072	533	539	373
熊牛	2,549	1,278	1,271	931	長沢1	759	382	377	300
福生団地	2,524	1,272	1,252	861	長沢2	667	315	352	210
南田園 3丁目	652	338	314	218	加美1	631	342	289	252
牛1	1,367	672	695	502	加美2	2,701	1,392	1,309	897
牛2	2,049	1,021	1,028	750	その他 (横田)	138	25	113	114
原ヶ谷戸	2,953	1,462	1,491	1,081	合計	52,943	26,527	26,416	19,174
志茂1	1,675	840	835	587					

## (6) 都道府県別転入人口

61. 1. 1 ~ 61. 12. 31

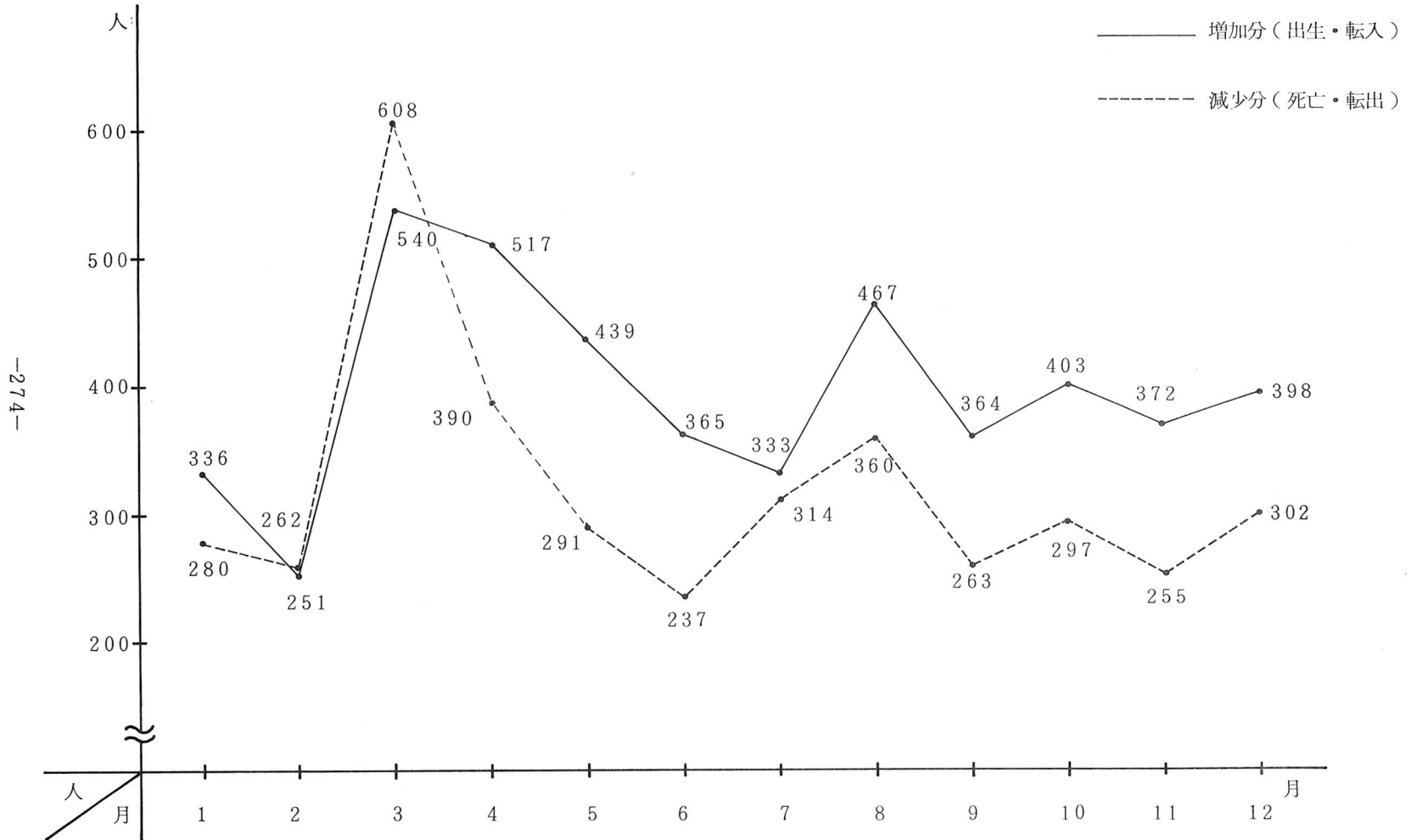
従前の 住所地	転入者数			従前の 住所地	転入者数		
	男	女	総数		男	女	総数
北海道	40 <sup>人</sup>	28 <sup>人</sup>	68 <sup>人</sup>	京都府	7 <sup>人</sup>	1 <sup>人</sup>	8 <sup>人</sup>
青森県	34	16	50	大阪府	13	8	21
岩手県	5	5	10	兵庫県	3	3	6
宮城県	5	9	14	奈良県	7	1	8
秋田県	7	10	17	和歌山県	1	0	1
山形県	5	1	6	鳥取県	2	1	3
福島県	17	11	28	島根県	3	1	4
茨城県	16	16	32	岡山県	5	2	7
栃木県	9	7	16	広島県	3	6	9
群馬県	14	14	28	山口県	4	4	8
埼玉県	78	69	147	徳島県	3	1	4
千葉県	61	55	116	香川県	0	0	0
東京都	1,363	1,227	2,590	愛媛県	5	6	11
神奈川県	103	93	196	高知県	0	4	4
新潟県	12	14	26	福岡県	6	13	19
富山県	5	4	9	佐賀県	1	4	5
石川県	3	1	4	長崎県	3	5	8
福井県	3	2	5	熊本県	2	2	4
山梨県	17	17	34	大分県	2	1	3
長野県	20	13	33	宮崎県	12	2	14
岐阜県	0	1	1	鹿児島県	9	17	26
静岡県	18	19	37	沖縄県	18	10	28
愛知県	14	15	29	国外	12	30	42
三重県	1	1	2	従前の 住所なし	93	143	236
滋賀県	1	1	2	計	2,065	1,914	3,979

## (7) 都道府県別転出入口

61. 1. 1 ~ 61. 12. 31

これからの の住所地	転 出 者 数			これからの の住所地	転 出 者 数		
	男	女	総 数		男	女	総 数
北 海 道	12 <sup>人</sup>	13 <sup>人</sup>	25 <sup>人</sup>	京 都 府	5 <sup>人</sup>	2 <sup>人</sup>	7 <sup>人</sup>
青 森 県	24	8	32	大 阪 府	25	13	38
岩 手 県	10	10	20	兵 庫 県	7	3	10
宮 城 県	18	11	29	奈 良 県	4	0	4
秋 田 県	9	8	17	和 歌 山 県	1	0	1
山 形 県	5	5	10	鳥 取 県	0	0	0
福 島 県	19	9	28	島 根 県	0	0	0
茨 城 県	18	22	40	岡 山 県	2	1	3
栃 木 県	15	15	30	広 島 県	2	0	2
群 馬 県	10	10	20	山 口 県	4	1	5
埼 玉 県	104	95	199	徳 島 県	4	3	7
千 葉 県	28	28	56	香 川 県	0	0	0
東 京 都	1,208	1,103	2,311	愛 媛 県	3	3	6
神 奈 川 県	97	70	167	高 知 県	3	7	10
新 潟 県	8	8	16	福 岡 県	14	11	25
富 山 県	7	6	13	佐 賀 県	2	4	6
石 川 県	3	0	3	長 崎 県	6	3	9
福 井 県	2	0	2	熊 本 県	2	1	3
山 梨 県	22	17	39	大 分 県	4	3	7
長 野 県	21	14	35	宮 崎 県	7	4	11
岐 阜 県	5	5	10	鹿 児 島 県	6	9	15
静 岡 県	19	7	26	沖 縄 県	12	3	15
愛 知 県	20	16	36	国 外	36	57	93
三 重 県	6	2	8	そ の 他	62	123	185
滋 賀 県	1	0	1	計	1,902	1,733	3,635

月別異動状況 (6.1.1.1 ~ 6.1.12.1)



## 2 窓口における受付事務

### (1) 窓口における受付事務の状況

事項	月												計	構成率	
	4	5	6	7	8	9	10	11	12	62年 1	2	3			
戸籍関係	謄抄本	件 676	件 648	件 583	件 684	件 557	件 621	件 553	件 490	件 529	件 627	件 655	件 796	件 7,419	% 6.9
	身分証明	13	37	28	41	41	39	31	35	42	50	161	39	557	0.5
	戸籍附票	73	82	48	63	63	65	55	59	60	50	57	79	754	0.7
	受理記載	48	54	45	21	53	43	66	46	50	42	32	51	551	0.5
	原・除戸	50	41	35	55	33	48	48	36	32	28	42	50	498	0.5
	小計	860	862	739	864	747	816	753	666	713	797	947	1,015	9,779	9.1
印鑑関係	新規登録	286	282	272	274	246	281	268	237	255	229	307	385	3,322	3.1
	廃止・ 亡失外	47	67	75	54	47	56	64	60	50	65	87	87	759	0.7
	証明	3,178	3,309	3,201	3,219	2,720	2,796	3,203	2,942	2,801	2,767	3,161	4,291	37,588	35.1
	小計	3,511	3,658	3,548	3,547	3,013	3,133	3,535	3,239	3,106	3,061	3,555	4,763	41,669	38.9
住民関係	全・一部 閲覧	3,292	3,519	2,714	3,220	2,849	2,825	3,821	3,435	2,531	2,753	3,255	4,031	38,245	35.7
	転入	20	11	13	16	21	15	22	25	4	15	19	22	203	0.2
	転出	325	248	180	168	238	191	234	198	198	180	167	376	2,703	2.5
	転居	228	183	128	161	169	159	175	144	155	134	172	331	2,139	2.0
	死亡	137	99	72	77	68	74	72	62	64	64	76	101	966	0.9
	出生	21	15	24	21	17	10	13	23	20	22	19	20	225	0.2
	小計	47	84	81	67	76	62	64	62	68	77	65	54	807	0.7
	小計	4,070	4,159	3,212	3,730	3,438	3,336	4,401	3,949	3,040	3,245	3,773	4,935	45,288	42.2
各種証明関係	外録証明	72	55	74	48	85	55	48	71	55	78	104	83	828	0.8
	仮ナンバー 許可	239	221	209	255	177	176	247	194	252	210	241	279	2,700	2.5
	その他 証明	581	468	460	458	626	522	554	496	585	776	685	796	7,007	6.5
	小計	892	744	743	761	888	753	849	761	892	1,064	1,030	1,158	10,535	9.8
合計	9,333	9,423	8,242	8,902	8,086	8,038	9,538	8,615	7,751	8,167	9,305	11,871	107,271	100.0	

## (2) 火葬費等助成金交付状況

内容		月	4	5	6	7	8	9	10	11	12	62年 1	2	3	計
死産 (胎) 児	人数	人	1			1		1	1	1	2	1		1	9
	火葬費	円	500			500		500	500	500	1,000	500		500	4,500
	霊柩車	円	7,200			7,200		7,200	7,200	7,200	13,300	7,200		7,200	63,700
十歳未満	人数	人											1		1
	火葬費	円											1,000		1,000
	霊柩車	円											7,200		7,200
十歳以上	人数	人	15	13	15	25	9	6	12	22	19	23	23	16	198
	火葬費	円			1,200	3,600					1,200	2,400	1,200	1,200	10,800
	霊柩車	円	105,800	90,300	104,700	174,500	62,600	42,100	79,800	150,700	129,100	157,900	156,800	113,000	1,367,300
合 計	人数	人	15	14	15	26	9	7	13	23	21	24	24	17	208
	火葬費	円		500	1,200	4,100		500	500	500	2,200	2,900	2,200	1,700	16,300
	霊柩車	円	105,800	97,500	104,700	181,700	62,600	49,300	87,000	157,900	142,400	165,100	164,000	120,200	1,438,200
助成金合計		円	105,800	98,000	105,900	185,800	62,600	49,800	87,500	158,400	144,600	168,000	166,200	121,900	1,454,500

(3) 交通災害共済加入及び見舞金支払状況

人 口	加 入 者 数	加 入 金 額	人口に対する加入率
人 5 2,7 7 6	人 1 2,4 0 7	円 3,8 2 5,2 0 0	% 2 3. 5

等 級	1 級	2 級	3 級	4 級	5 級	6 級	見舞金支給合計	会費に対する支給率
支 給 別	死 亡 1 0 0 万円	全治一年以上 2 8 万円	全治 6 月 以 上 1 年未満 1 8 万円	全治 3 月 以 上 6 月未満 1 0 万円	全治 1 月 以 上 3 月未満 5 万円	全治 1 週間 以 上 1 月未満 2 万円		
見舞者数	人 1	人 6	人 8	人 1 1	人 2 4	人 2 3	円 6,8 8 0,0 0 0	% 1 7 9. 9



# 戸 籍 係

## 1 戸籍事務

### (1) 戸籍事件表

ア 本籍・人口数

本 籍 数	1 2, 6 0 2
本 籍 人 口 数	3 6, 0 8 9 人

イ 届出事件数

番 号	事件の種類	本 籍 人 届 出 数			非本籍人 届出数(D)	合 計 (E) (C) + (D)
		受 理 (A)	他市町村か らの送付(B)	小 計 (C) (A) + (B)		
1	出 生	3 8 7 件	1 7 7 件	5 6 4 件	3 8 1 件	9 4 5 件
2	国 籍 留 保	0	0	0	0	0
3	認 知	4	4	8	5	1 3
4	養 子 縁 組	2 7	2 2	4 9	3 6	8 5
5	養 子 離 縁	3	9	1 2	2	1 4
6	婚 姻	2 8 0	2 3 3	5 1 3	1 3 5	6 4 8
7	離 婚	7 9	4 5	1 2 4	1 9	1 4 3
8	法 77条の2 75条の2	3 2	2 0	5 2	5	5 7
9	親権、後見、 後見監督、保佐	3	1	4	5	9
10	死 亡	1 1 2	3 3	1 4 5	1 3 2	2 7 7
11	失 踪	0	0	0	0	0
12	復 氏	2	1	3	0	3
13	姻族関係終了	1	0	1	1	2
14	相続人廃除	0	0	0	0	0
15	入 籍	5 1	2 4	7 5	1 5	9 0
16	分 籍	1 1	0	1 1	0	1 1
17	国 籍 取 得	5	2	7	7	1 4
18	帰 化	5	4	9	5	1 4

19	国籍喪失	0	0	0	0	0
20	国籍選択	0	0	0	0	0
21	外国国籍喪失	0	0	0	0	0
22	氏の変更(法107条 1・2・3・4項)	4	1	5	4	9
23	名の変更	7	0	7	1	8
24	転籍	261	148	409	0	409
25	就籍	0	0	0	0	0
26	市長職権・ 訂正・更正	39	1	40	1	41
27	追完	0	0	0	2	2
28	その他	0	1	1	0	1
29	不受理申出	18	0	18	0	18
合計		1,331	726	2,057	756	2,813

※ 75条の2……婚姻取消しの際の氏を称する届出

77条の2……離婚の際婚姻中の氏を称する届出

ウ 処理事件数

1	新戸籍編製	615 件
2	戸籍全部消除	246
3	違反通知	22
4	戸籍の再製・補完	0
5	その他	10
合計		893

※その他は、届出の催告、戸籍記載の錯誤遺漏通知、監督局に対する許認可の申請である。

## (2) 人口動態調査件数

区分 月	出 生			死 亡			婚 姻	離 婚	死 産	合 計
	男	女	計	男	女	計				
4	29 <sup>人</sup>	11 <sup>人</sup>	40 <sup>人</sup>	8 <sup>人</sup>	21 <sup>人</sup>	29 <sup>人</sup>	41 <sup>人</sup>	8 <sup>人</sup>	0 <sup>人</sup>	118 <sup>人</sup>
5	38	43	81	10	3	13	45	11	2	152
6	40	34	74	14	15	29	33	10	4	150
7	32	36	68	13	9	22	24	6	5	125
8	39	43	82	12	6	18	22	6	4	132
9	35	25	60	4	5	9	27	5	3	104
10	32	32	64	10	11	21	52	9	4	150
11	31	24	55	9	14	23	50	10	2	140
12	37	27	64	9	10	19	39	9	4	135
62年1	30	40	70	9	9	18	19	8	3	118
2	30	35	65	15	5	20	20	8	1	114
3	28	18	46	11	13	24	45	9	5	129
合 計	401	368	769	124	121	245	417	99	37	1,567

## (3) その他処理件数

相続税法第58条に関する報告	245 件
身 上 調 査 通 知	604
犯 罪 通 知	194

## 2 外国人登録事務

### (1) 登録事務取扱件数

新規登録申請	入 国	121 件
	出 生	2
	そ の 他	6
外国人登録確認（切替）申請		90
登録証明書再交付・引替交付申請		15
居住地変更登録申請		150
居住地以外の変更登録申請		466
登録事項訂正申請		23
出国等による登録の閉鎖		126

### (2) 外国人登録人口

国 籍	男			女			合 計
	16歳以上	16歳未満	小 計	16歳以上	16歳未満	小 計	
韓 国・朝 鮮	195人	46人	241人	192人	43人	235人	476人
中 国	53	5	58	34	8	42	100
米 国	75	16	91	73	18	91	182
フ ラ ン ス				1		1	1
ヴ ェ ト ナ ム				1		1	1
英 国	1		1	2	2	4	5
オーストリア				1		1	1
西 ド イ ツ				1		1	1
パキスタン	3		3				3
タ イ				8		8	8
ニカラグア				1		1	1
ネ パ ール	3		3				3
フィリピン		5	5	20	1	21	26
シンガポール				1		1	1
スリ・ランカ	2		2				2
イ ン ド	1		1				1
無 国 籍				2	2	4	4
合 計	333	72	405	337	74	411	816

### 3 自衛官募集事務

	適 齢 人 口	応 募 者 数	入 隊 者 数
男	2,833 人	13 人	6 人
女	2,627	3	2
計	5,460	16	8

※適齢人口……昭和61年12月末現在の18歳から24歳までの人口

# 保 険 係

## 1 国民健康保険運営協議会

### (1) 運営協議会委員

代 表 別	氏 名		
公 益 代 表	赤 星 行 人	原 敏 子	石 川 保
被 保 険 者 代 表	小 林 暢 吉	中 野 末 夫	澤 田 正 男
国民健康保険医代表	西 村 邦 康	森 和 胤	三井田 敏 幸

### (2) 開催状況

回	開 催 日	議 題
1	61年8月25日	<ul style="list-style-type: none"> <li>・昭和61年度福生市国民健康保険特別会計補正予算(第2号) (案)について</li> <li>・昭和60年度福生市国民健康保険特別会計決算見込について</li> <li>・その他</li> </ul>
2	62年1月9日	<ul style="list-style-type: none"> <li>・国民健康保険税の税率等の改定について</li> </ul>
3	62年1月19日	<ul style="list-style-type: none"> <li>・国民健康保険税の税率等の改定について(前回より継続)</li> </ul>
4	62年2月23日	<ul style="list-style-type: none"> <li>・昭和61年度福生市国民健康保険特別会計補正予算(第4号) (案)について</li> <li>・昭和62年度福生市国民健康保険特別会計予算(案)について</li> <li>・その他</li> </ul>

## 2 加入状況

### (1) 月別状況

区分 月別	加入世帯			被保険者				
	総数	※ 単独世帯	※ 混合世帯	総数	一般被保険者		退職被保険者等	
					若人	※ 老人	退職被 保険者	被扶養者
4	7,311 <sup>世帯</sup>	467 <sup>世帯</sup>	157 <sup>世帯</sup>	16,578 <sup>人</sup>	14,267 <sup>人</sup>	1,319 <sup>人</sup>	641 <sup>人</sup>	351 <sup>人</sup>
5	7,373	471	158	16,671	14,340	1,330	647	354
6	7,400	479	153	16,678	14,338	1,333	651	356
7	7,447	483	153	16,772	14,412	1,343	657	360
8	7,468	485	154	16,828	14,450	1,356	660	362
9	7,469	491	152	16,819	14,421	1,366	663	369
10	7,502	494	152	16,864	14,444	1,383	667	370
11	7,448	491	150	16,804	14,399	1,378	660	367
12	7,478	490	150	16,824	14,409	1,389	659	367
62年1	7,497	493	152	16,860	14,406	1,417	664	373
2	7,514	491	149	16,872	14,400	1,433	663	376
3	7,515	492	153	16,855	14,359	1,450	670	376
合計	89,422	5,827	1,833	201,425	172,645	16,497	7,902	4,381
平均	7,452	486	153	16,785	14,386	1,375	659	365

※ 単独世帯とは、退職被保険者等のみで構成されている世帯をいう。(再掲)

※ 混合世帯とは、一般被保険者と退職被保険者等とで構成されている世帯をいう。(再掲)

※ 老人とは、老人保健医療給付対象者をいう。

## (2) 被保険者異動受付状況

資 格 取 得 届		資 格 喪 失 届	
転 入	1,309 人	転 出	1,022 人
社会保険等離脱	1,496	社会保険等加入	1,410
生活保護廃止	119	生活保護開始	152
出 生	164	死 亡	110
そ の 他	39	そ の 他	87
合 計	3,127	合 計	2,781

## (3) 年度別状況

区分 年度	全 市		被 保 険 者		加 入 割 合	
	世 帯 数	人 口	世 帯 数	被 保 険 者 数	世 帯 数	人 口
57	17,470 <sup>世帯</sup>	49,542 <sup>人</sup>	6,668 <sup>世帯</sup>	15,981 <sup>人</sup>	38.2%	32.3%
58	17,919	50,307	6,824	16,076	38.1	32.0
59	18,447	51,394	6,984	16,237	37.9	31.6
60	18,741	51,994	7,264	16,509	38.8	31.8
61	19,556	53,895	7,515	16,855	38.4	31.3

## (4) 外国人適用状況

世 帯 数	被 保 険 者 数
262 世帯	449 人



### 3 給付の状況

#### (1) 診療費内訳

##### ア 一般被保険者

区分	件数	日数	費用額	受診率	1件 当たり 日数	1件 当たり 費用額	1人 当たり 費用額
入院	1,978 <sup>件</sup>	31,704 <sup>日</sup>	444,999,921 <sup>円</sup>	13.75 <sup>%</sup>	16.03 <sup>日</sup>	224,975 <sup>円</sup>	30,933 <sup>円</sup>
入院外	55,208	123,194	523,137,450	383.76	2.23	9,476	36,364
歯科	15,130	39,668	189,749,260	105.17	2.62	12,541	13,190
計	72,316	194,566	1,157,886,631	502.68	2.69	16,011	80,487

##### イ 退職被保険者等

区分	件数	日数	費用額	受診率	1件 当たり 日数	1件 当たり 費用額	1人 当たり 費用額
入院	301 <sup>件</sup>	5,869 <sup>日</sup>	85,104,080 <sup>円</sup>	29.39 <sup>%</sup>	19.50 <sup>日</sup>	282,738 <sup>円</sup>	83,109 <sup>円</sup>
入院外	7,924	22,243	105,867,040	773.83	2.81	13,360	103,386
歯科	1,344	4,116	18,612,760	131.25	3.06	13,849	18,177
計	9,569	32,228	209,583,880	934.47	3.37	21,902	204,672

## (2) 月別保険者負担分

区分 月別	療 養 の 給 付				療 養 費				助 産 費		育 児 手 当 金		葬 祭 費	
	一般被保険者		退職被保険者等		一般被保険者		退職被保険者等		件数	金額	件数	金額	件数	金額
	件数	金額	件数	金額	件数	金額	件数	金額						
4	6,173	68,077,910	773	11,671,354	120	1,382,477	11	541,523	10	1,120,000	10	20,000	9	270,000
5	6,498	69,624,599	792	12,795,337	126	1,404,341	15	406,038	17	2,210,000	16	32,000	8	240,000
6	6,745	69,644,607	862	13,454,498	90	924,554	12	327,827	18	2,340,000	18	36,000	7	210,000
7	6,846	70,363,147	812	11,416,621	187	1,516,029	20	455,365	10	1,300,000	10	20,000	10	300,000
8	6,260	64,272,712	798	11,898,512	186	1,326,876	20	416,413	17	2,210,000	16	32,000	7	210,000
9	6,292	65,224,143	814	11,916,789	137	999,833	18	347,183	12	1,560,000	12	24,000	4	120,000
10	6,397	75,789,134	867	14,413,648	174	1,326,398	17	439,170	14	1,820,000	14	28,000	7	210,000
11	6,081	65,417,339	814	14,266,382	158	1,506,913	17	133,386	12	1,560,000	12	24,000	11	330,000
12	6,680	69,186,528	900	15,652,889	169	1,088,043	24	468,231	10	1,300,000	9	18,000	12	360,000
62年1	6,183	70,041,821	795	13,100,881	141	891,857	21	333,519	18	2,340,000	18	36,000	11	330,000
2	6,120	66,279,342	879	14,281,595	128	836,578	6	138,959	18	2,340,000	18	36,000	12	360,000
3	6,191	68,946,009	1,155	19,442,882	162	1,067,089	28	429,666	13	1,690,000	12	24,000	8	240,000
計	76,466	822,867,291	10,261	164,311,388	1,778	14,270,988	209	4,437,280	169	21,790,000	165	330,000	106	3,180,000
月平均	6,372	68,572,274	855	13,692,616	148	1,189,249	17	369,773	14	1,815,833	14	27,500	9	265,000

※助産費4月分には、支給額10万円のもの6件を含む。

(3) 年度別状況（療養給付費）

区分 年度	件数	費用額	保険者負担分	保険者 負担分 前年度対比	受診率	1件当たり 費用額
57	87,248 <sup>件</sup>	1,323,002,162 <sup>円</sup>	926,473,516 <sup>円</sup>	99.69 <sup>%</sup>	546.43 <sup>%</sup>	15,164 <sup>円</sup>
58	75,950	1,073,676,855	751,576,295	81.12	504.79	14,137
59	※76,598	1,074,464,471	751,492,663	—	539.16	14,027
	3,659	74,304,810	56,712,790	—	442.44	20,307
60	※72,400	1,065,580,626	744,966,791	99.13	509.68	14,718
	9,006	178,720,990	139,924,562	246.72	938.13	19,845
61	※76,466	1,177,606,759	822,867,291	110.46	531.53	15,400
	10,261	213,704,010	164,311,388	117.43	1,002.05	20,827

※ 59年度から上段は、一般被保険者分、下段は退職被保険者等分

(4) 高額療養費支給状況

区分	件数	高額療養費	1件当たり 高額療養費
一般被保険者	1,148 <sup>件</sup>	76,507,293 <sup>円</sup>	66,644 <sup>円</sup>
退職被保険者等	124	8,151,102	65,735

(5) 第三者行為の損害賠償状況

区分	件数	請求金額	徴収金額
一般被保険者	0 <sup>件</sup>	0 <sup>円</sup>	0 <sup>円</sup>
退職被保険者等	0	0	0

#### 4 保険税

##### (1) 課税状況

###### ア 一般被保険者

区 分	課税標準額	税 率	課 税 額	備 考
1 所得割	13,576,022,489 円	$\frac{4}{100}$	543,040,899 円	
2 資産割	470,315,429 円	$\frac{26}{100}$	122,282,011	
3 均等割	15,809 人	5,400 円	85,368,600	
4 平等割	7,023 世帯	3,840 円	26,968,320	
算定額合計	—	—	(A) 777,659,830	被保険者1人当たり
限度額(28万円)超過額	—	—	(B) 228,062,308	調定額 31,311 円
条例による軽減額	—	—	(C) 11,358,672	一世帯当たり
月割課税に伴う減額	—	—	(D) 44,746,835	調定額 70,843 円
調定額(A)-(B)-(C)-(D))	—	—	493,492,015	

###### イ 退職被保険者等

区 分	課税標準額	税 率	課 税 額	備 考
1 所得割	1,015,089,097 円	$\frac{4}{100}$	40,603,563 円	
2 資産割	32,240,750 円	$\frac{26}{100}$	8,382,595	
3 均等割	1,046 人	5,400 円	5,648,400	
4 平等割	492 世帯	3,840 円	1,889,280	
算定額合計	—	—	(A) 56,523,838	被保険者1人当たり
限度額(28万円)超過額	—	—	(B) 12,041,241	調定額 40,589 円
条例による軽減額	—	—	(C) 534,888	一世帯当たり
月割課税に伴う減額	—	—	(D) 2,384,958	調定額 65,043 円
調定額(A)-(B)-(C)-(D))	—	—	41,562,751	

## (2) 収納状況

## ア 一般被保険者

区 分	調 定 額	収 入 済 額	不納欠損額	未 収 額	収 納 率
現 年 度 分	493,492,015 <sup>円</sup>	448,254,209 <sup>円</sup>	0 <sup>円</sup>	45,237,806 <sup>円</sup>	90.83%
滞 納 繰 越 分	69,337,236	18,339,692	4,200,810	46,796,734	26.45
計	562,829,251	466,593,901	4,200,810	92,034,540	82.90

## イ 退職被保険者等

区 分	調 定 額	収 入 済 額	不納欠損額	未 収 額	収 納 率
現 年 度 分	41,562,751 <sup>円</sup>	40,882,901 <sup>円</sup>	0 <sup>円</sup>	679,850 <sup>円</sup>	98.36%
滞 納 繰 越 分	488,018	39,878	0	448,140	8.17
計	42,050,769	40,922,779	0	1,127,990	97.32

## (3) 年度別状況（現年度分のみ）

区分 年度	調 定 額	収 入 済 額	収 納 率
57	378,499,710 <sup>円</sup>	360,893,150 <sup>円</sup>	95.35%
58	396,767,530	373,791,080	94.21
59	408,874,349	380,465,760	93.05
60	415,340,900	386,391,640	93.03
61	535,054,766	489,137,110	91.42

## (4) 徴収方法

口 座 振 替		窓 口	
延 件 数	金 額	延 件 数	金 額
7,194 件	147,305,100. 円	29,601 件	341,832,010 円
構成比 19.6 %	30.1 %	80.4 %	69.9 %

## (5) 減額状況

区 分	世 帯 数	被 保 険 者 数	減 額 し た 金 額
一 般 被 保 険 者	1,469 世帯	2,748 人	11,358,672 円
退 職 被 保 険 者 等	67	134	534,888

## 5 健康保険日雇特例被保険者

(1) 日雇特例被保険者手帳の交付	18 件
(2) 返納日雇特例被保険者手帳の収受	5 件
(3) 特別療養費受給票の交付	0 件
(4) 受給資格者票の交付	23 件
(5) 受給資格の確認	231 件
(6) 現金給付関係証明交付	
(ア) 療養費	0 件
(イ) 傷病手当金	0 件
(ウ) 分べん費	0 件
(エ) 出産手当金	0 件
(オ) 家族埋葬料	0 件
(7) 被扶養者届の受理	0 件

# 年 金 係

## 1 抛 出 年 金

### (1) 被保険者の状況

第1号強制加入被保険者	第1号任意加入被保険者	第3号被保険者	合 計	保険料免除被保険者		
				法免	申免	計
8,641 人	500 人	5,432 人	14,573 人	265 人	528 人	793 人

### (2) 被保険者異動状況

資格取得	転 入	転 出	資格喪失
(132) 7,349 人	632 人	620 人	(68) 4,387 人

( )は取消件数

### (3) 検認状況

検認対象月数	検認実施月数	検 認 率
79,318 月	58,496 月	73.7 %

### (4) 裁定請求受付状況

	老齢基礎年金	老 齢 年 金	通算老齢年金	障害基礎年金	障 害 年 金
受 付 件 数	42 件	64 件	64 件	6 件	11 件

遺族基礎年金	母子年金	遺児年金	寡婦年金	死亡一時金	特別一時金
1 件	0 件	0 件	2 件	11 件	0 件

### (5) 年金給付状況

	老齢基礎年金	老 齢 年 金	通算老齢年金	障害基礎年金	障 害 年 金
受 給 者 数	41 人	1,877 人	569 人	157 人	72 人
給 付 額	12,662,000 円	650,321,800 円	82,301,100 円	122,534,300 円	53,342,300 円



遺族基礎年金	母子年金	遺児年金	寡婦年金	死亡一時金	特別一時金
1 人	39 人	0 人	12 人	12 人	0 人
622,800 円	30,515,900 円	0 円	3,950,800 円	1,166,500 円	0 円

## 2 福祉年金

国民年金法の改正に伴い、昭和61年4月1日以後は、障害福祉年金及び母子（準母子）福祉年金がそれぞれ障害基礎年金及び遺族基礎年金に組み込まれることとなり、福祉年金は老齢福祉年金のみとなった。

### (1) 老齢福祉年金受給権者異動状況

新規裁定	転入	転出	失権	その他	受給権者
0 件	2 件	4 件	6 件	0 件	419 人

### (2) 老齢福祉年金支給状況

全額支給	一部支給	全額停止	計
187 人	94 人	138 人	419 人

### (3) 老齢福祉年金諸届処理件数

死亡届	印鑑変更届	住所・郵便局 変更届	停止関係届	証書亡失届	未支給請求
10 件	4 件	20 件	9 件	15 件	35 件

### 3 相談・広報活動

#### (1) 相談

項目 \ 区分	定 例	随 時
実 施 日	毎 月 第 2 ・ 4 木 曜 日	10月17日・24日
延 日 数	24日	2日
延 利 用 者	620人	26人
内 容	年 金 制 度 全 般	年金権確保対策

#### (2) 広 報

項目 \ 区分	市のお知らせ	広報ふっさ
延掲載件数	15件	23件
内 容	年金制度全般	年金制度全般