

市 民 課

市 戶 保 年  
民 籍 險 金  
係 係 係 係

# 市 民 係

## 1 住民基本台帳事務

### (1) 世帯数及び人口

6 3. 1. 1 現在

世 帯 数	1 9, 8 9 2 世帯
人 口	5 4, 1 8 9 人

### (2) 住民基本台帳移動人口調査

62. 1. 1 ~ 62. 12. 31

自然動態			社 会 動 態								人口増 (A) + (B)	
出 生	死 亡	自 然 増 (A)	転 入				転 出					社 会 増 (B)
			他 府 県 か ら	都 内 か ら	そ の 他	合 計	他 府 県 か ら	都 内 へ	そ の 他	合 計		
人	人	人	人	人	人	人	人	人	人	人	人	
806	246	560	1,300	3,073	309	4,682	1,076	2,661	259	3,996	686	1,246

## (3) 年齢別人口

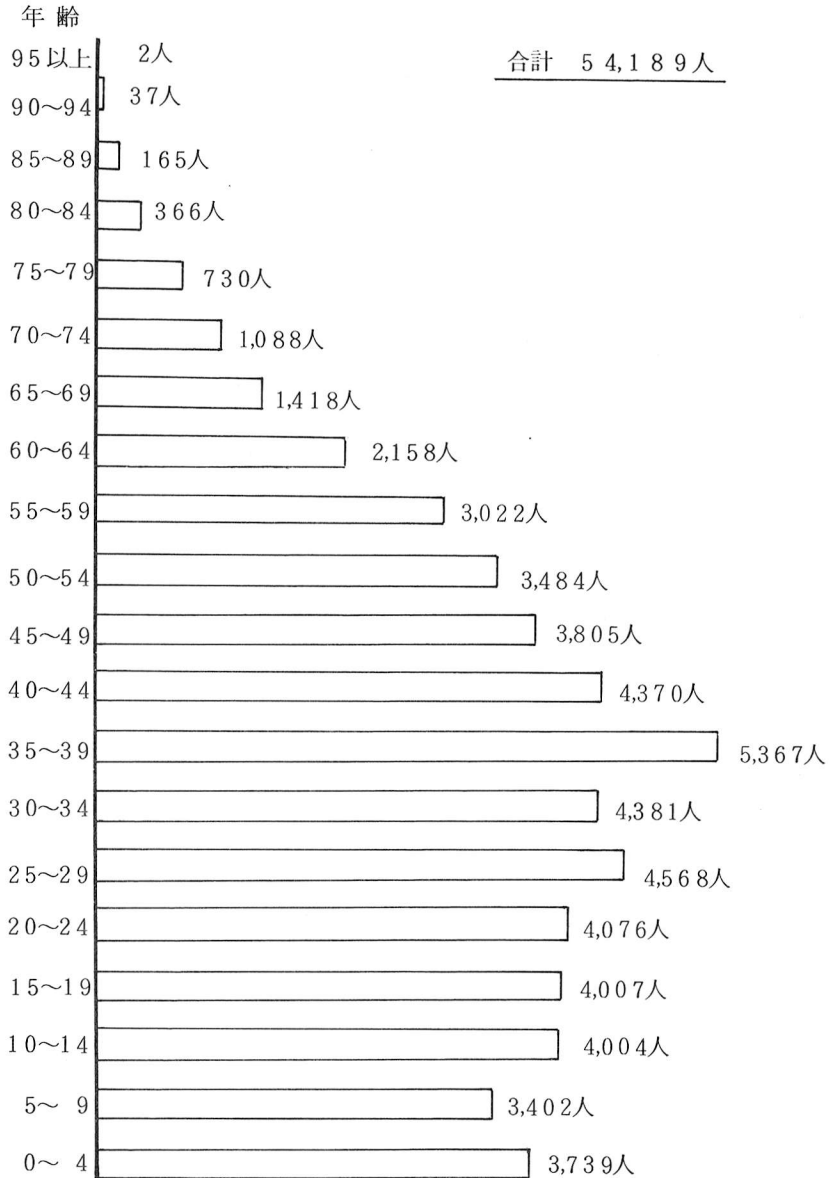
63. 1. 1現在

年 齢	総 数	男	女	年 齢	総 数	男	女
0～4歳	3,739 <sup>人</sup>	1,921 <sup>人</sup>	1,818 <sup>人</sup>	25～29歳	4,568 <sup>人</sup>	2,390 <sup>人</sup>	2,178 <sup>人</sup>
0	775	404	371	25	867	467	400
1	782	394	388	26	922	457	465
2	724	375	349	27	964	492	472
3	763	386	377	28	886	467	419
4	695	362	333	29	929	507	422
5～9歳	3,402	1,701	1,701	30～34歳	4,381	2,345	2,036
5	667	335	332	30	876	461	415
6	667	322	345	31	848	448	400
7	675	355	320	32	902	494	408
8	679	320	359	33	872	478	394
9	714	369	345	34	883	464	419
10～14歳	4,004	2,041	1,963	35～39歳	5,367	2,855	2,512
10	755	387	368	35	1,024	567	457
11	772	376	396	36	1,004	526	478
12	786	403	383	37	1,048	539	509
13	851	432	419	38	1,152	615	537
14	840	443	397	39	1,139	608	531
15～19歳	4,007	2,004	2,003	40～44歳	4,370	2,274	2,096
15	837	428	409	40	1,131	617	514
16	789	388	401	41	720	356	364
17	755	378	377	42	702	374	328
18	777	398	379	43	871	436	435
19	849	412	437	44	946	491	455
20～24歳	4,076	2,140	1,936	45～49歳	3,805	1,897	1,908
20	830	421	409	45	861	424	437
21	684	358	326	46	799	412	387
22	850	458	392	47	839	423	416
23	839	462	377	48	696	324	372
24	873	441	432	49	610	314	296

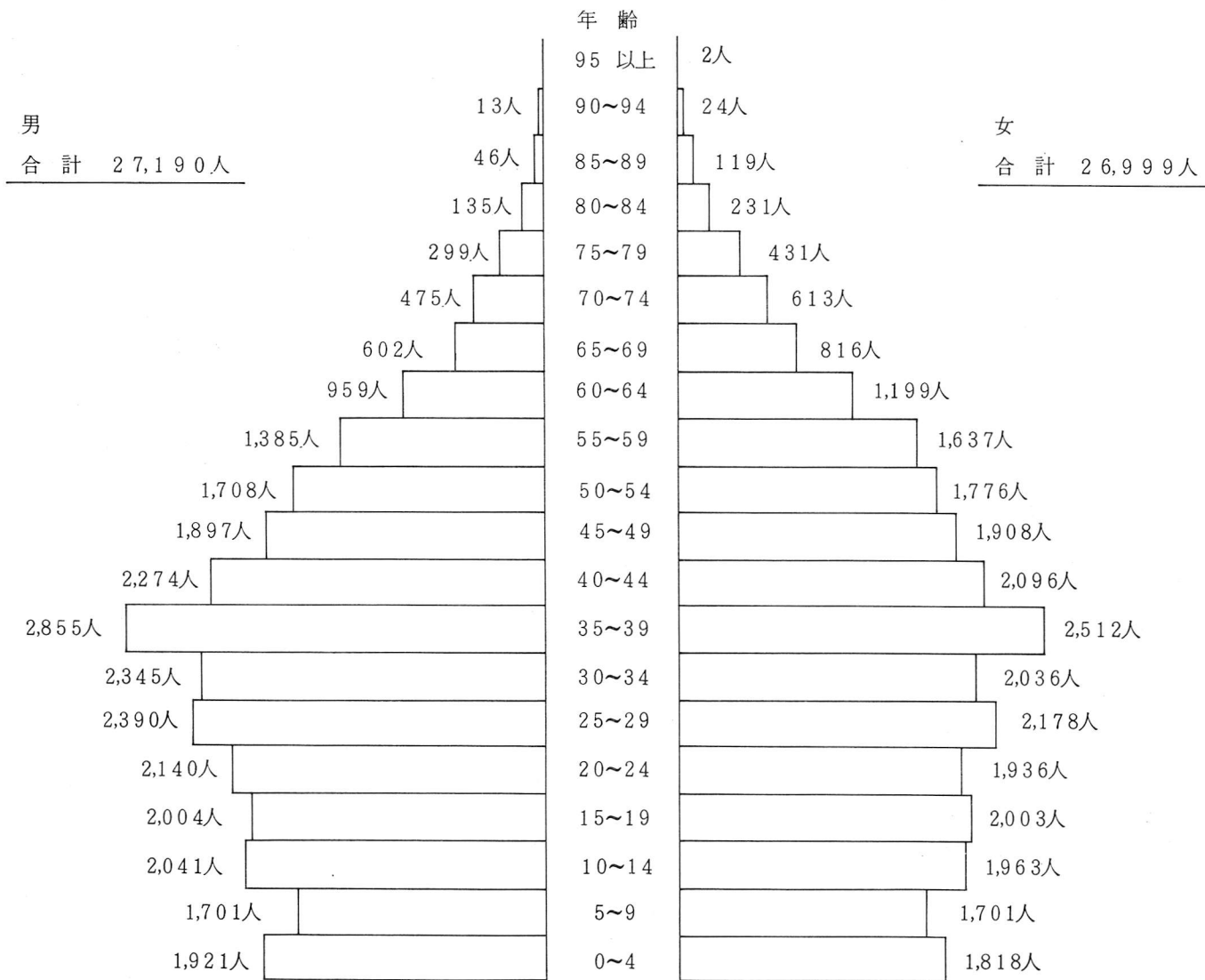
年 齡	総 数	男	女	年 齡	総 数	男	女
50~54歳	3,484 <sup>人</sup>	1,708 <sup>人</sup>	1,776 <sup>人</sup>	75~79歳	730 <sup>人</sup>	299 <sup>人</sup>	431 <sup>人</sup>
50	741	363	378	75	169	63	106
51	684	365	319	76	183	78	105
52	732	349	383	77	147	70	77
53	643	328	315	78	134	58	76
54	684	303	381	79	97	30	67
55~59歳	3,022	1,385	1,637	80~84歳	366	135	231
55	636	300	336	80	103	45	58
56	637	291	346	81	78	29	49
57	585	269	316	82	70	25	45
58	552	234	318	83	65	23	42
59	612	291	321	84	50	13	37
60~64歳	2,158	959	1,199	85~89歳	165	46	119
60	511	241	270	85	55	18	37
61	454	196	258	86	43	15	28
62	425	203	222	87	29	4	25
63	381	158	223	88	25	5	20
64	387	161	226	89	13	4	9
65~69歳	1,418	602	816	90~94歳	37	13	24
65	329	139	190	90	9	4	5
66	302	136	166	91	11	5	6
67	281	110	171	92	7	1	6
68	264	106	158	93	6	2	4
69	242	111	131	94	4	1	3
70~74歳	1,088	475	613	95歳以上	2	0	2
70	224	98	126	95	2	0	2
71	219	90	129	総 合 計	54,189	27,190	26,999
72	230	109	121				
73	210	89	121				
74	205	89	116				

年 齢 別 人 口 グ ラ フ

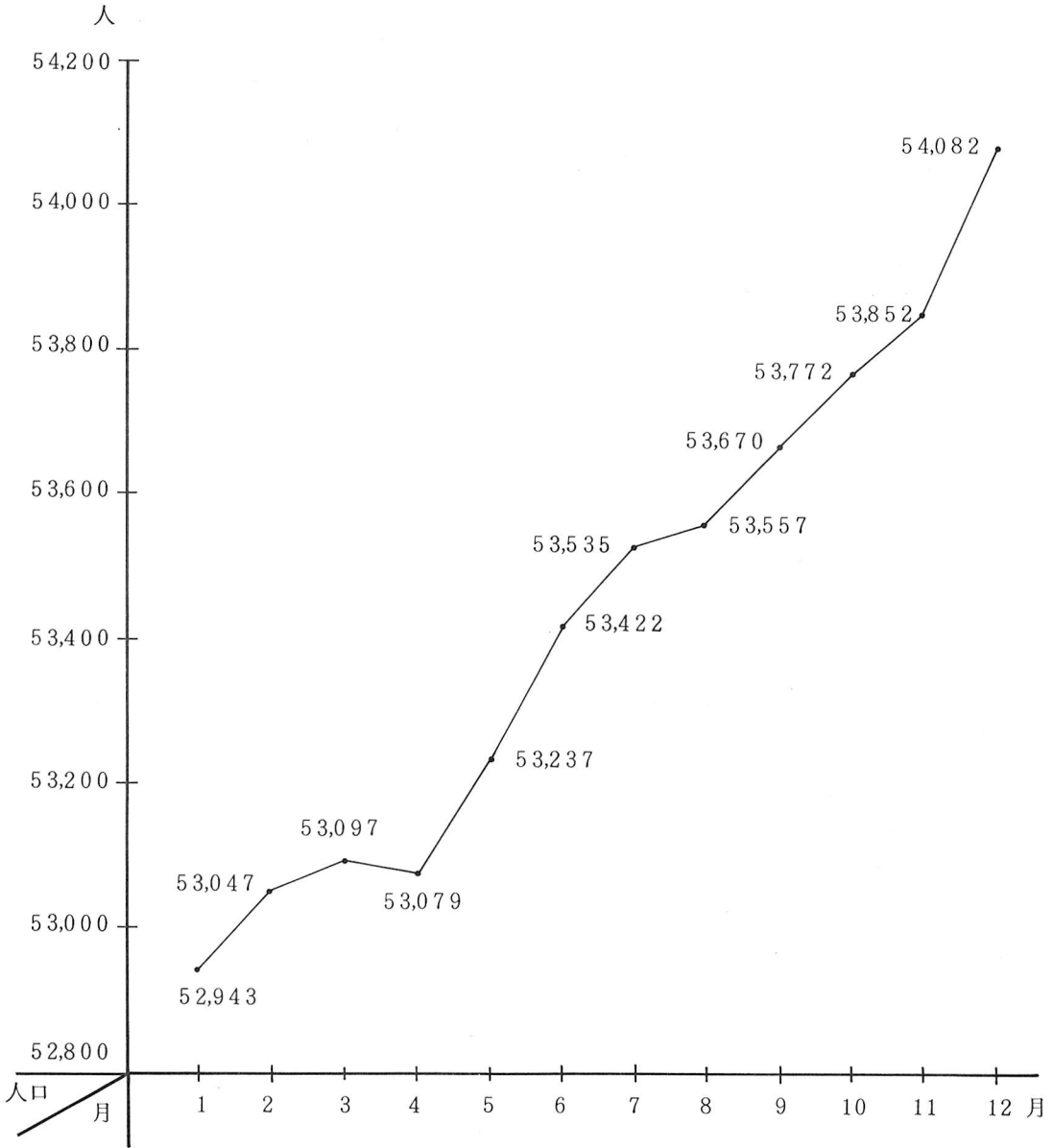
( 6 3 . 1 . 1 現 在 )



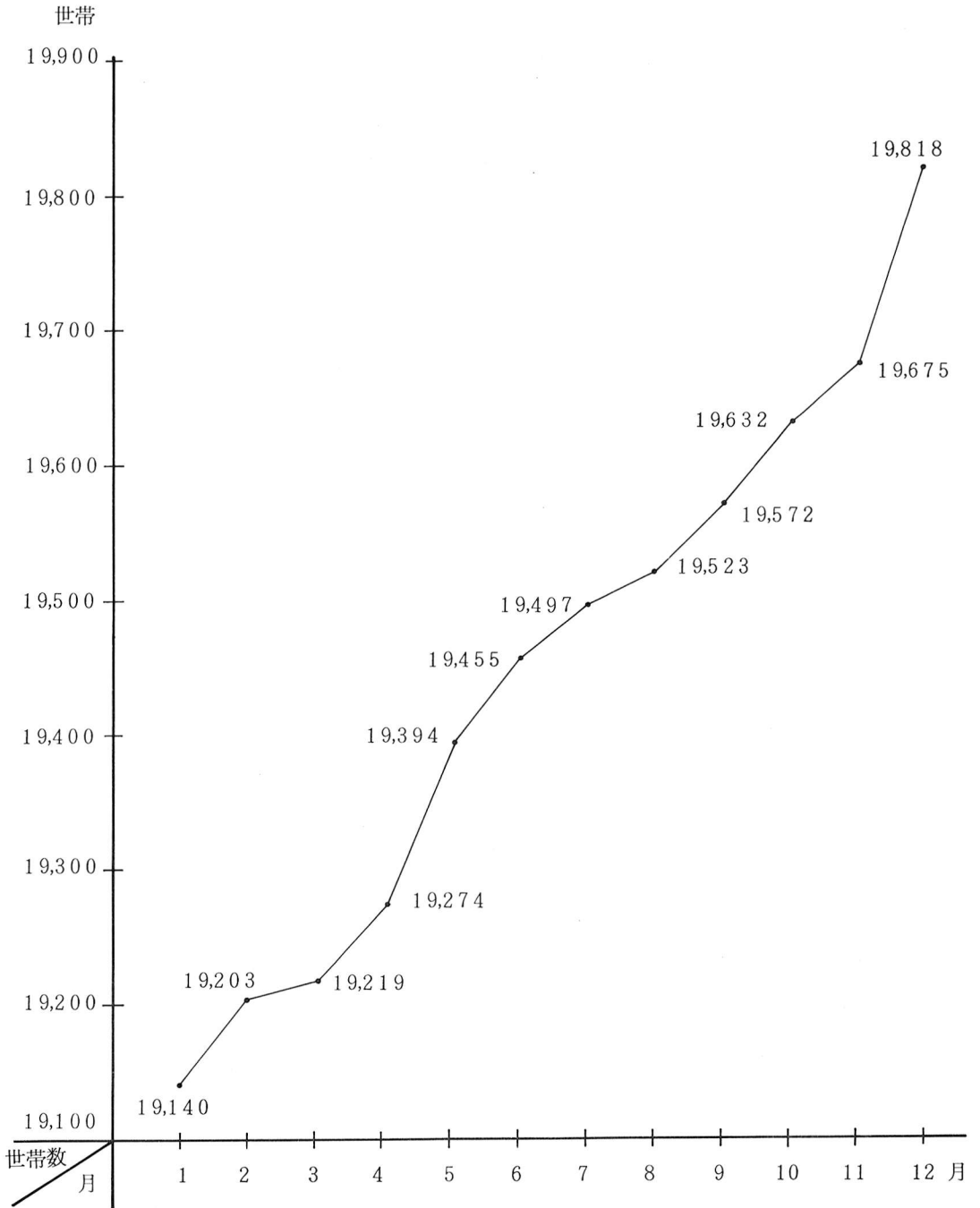
年齢別（5年）及び男女別人口グラフ （63. 1. 1 現在）



月別住民登録人口（ 62. 1. 1 ~ 62. 12. 1 ）



月別住民登録世帯数（ 62. 1. 1 ~ 62. 12. 1 ）





## (4) 町丁目別人口及び世帯数

63. 1. 1 現在

町 丁 名	人 口 数	性 別		世 帯 数
		男	女	
大 字 熊 川	17,643 <sup>人</sup>	8,968 <sup>人</sup>	8,675 <sup>人</sup>	6,334 <sup>世帯</sup>
大字熊川二宮	13	7	6	7
大 字 福 生	12,343	6,162	6,181	4,738
大字福生二宮	200	100	100	71
牛 浜	1,873	938	935	734
志 茂	2,712	1,340	1,372	1,015
本 町	1,528	730	798	571
北田園1丁目	790	366	424	331
北田園2丁目	733	376	357	258
南田園1丁目	1,003	513	490	312
南田園2丁目	2,719	1,367	1,352	943
南田園3丁目	1,487	761	726	491
武蔵野台1丁目	1,958	1,000	958	744
武蔵野台2丁目	1,908	951	957	718
加美平1丁目	1,437	711	726	536
加美平2丁目	897	456	441	332
加美平3丁目	1,596	791	805	523
加美平4丁目	2,991	1,530	1,461	1,039
東 町	212	98	114	79
横田基地内	146	25	121	116
総 計	54,189	27,190	26,999	19,892

## (5) 町会区域別人口及び世帯数

6 3 . 1 . 1 現在

町会 区域名	人口	性 別		世 帯 数	町 会 区域名	人口	性 別		世 帯 数
		男	女				男	女	
熊川住宅	1,700	858	842	614	本町2	442	216	226	160
南	780	395	385	271	本町3	357	168	189	148
内出	1,352	691	661	477	中央	409	200	209	128
武蔵野	1,432	771	661	543	本町6	678	352	326	266
武蔵野 第2	196	88	108	83	本町7	2,546	1,223	1,323	1,101
福東	2,692	1,377	1,315	1,012	本町8 第1	3,098	1,515	1,583	1,249
南田園 1丁目	1,003	513	490	312	本町8 第2	2,273	1,138	1,135	847
鍋1	2,917	1,508	1,409	1,027	武蔵野台 1丁目	1,981	1,011	970	760
鍋2	2,965	1,471	1,494	970	加美平 住宅	2,991	1,530	1,461	1,039
玉川台	397	210	187	149	永田	1,091	540	551	377
富士見台	412	201	211	162	長沢1	773	386	387	309
福栄	1,004	491	513	329	長沢2	640	299	341	202
熊牛	2,601	1,319	1,282	954	加美1	691	393	298	299
福生団地	2,485	1,249	1,236	859	加美2	2,844	1,456	1,388	929
南田園 3丁目	725	375	350	251	その他 (横田)	146	25	121	116
牛1	1,390	687	703	516	合 計	54,189	27,190	26,999	19,892
牛2	2,077	1,031	1,046	780					
原ヶ谷戸	3,056	1,522	1,534	1,116					
志茂1	1,893	928	965	728					
志茂2	1,823	902	921	689					
本町1	329	151	178	120					

## (6) 都道府県別転入人口

62. 1. 1~62. 12. 31

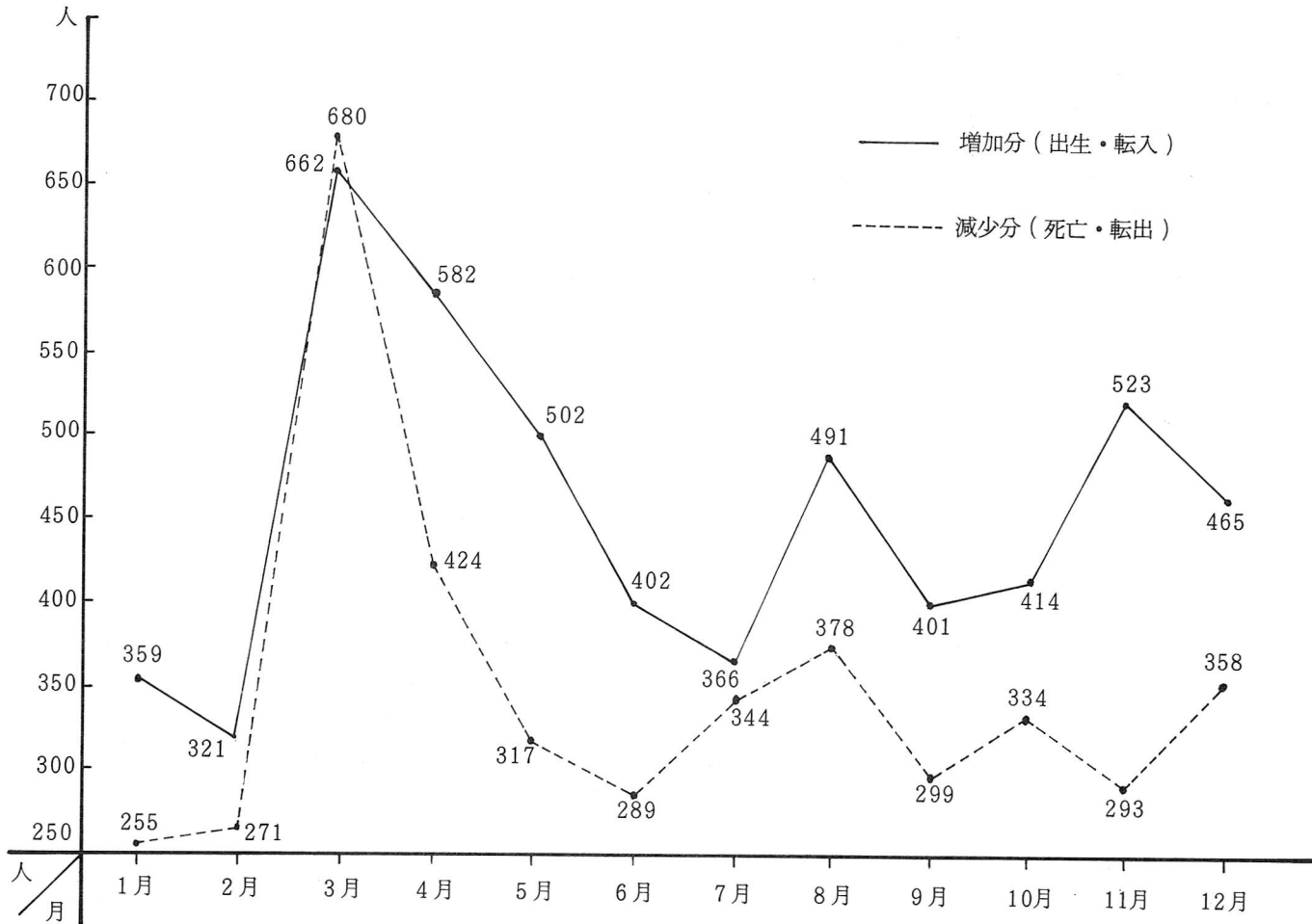
従前の 住所地	転入者数			従前の 住所地	転入者数		
	男	女	総数		男	女	総数
北海道	41人	50人	91人	京都府	8人	3人	11人
青森県	42	16	58	大阪府	29	17	46
岩手県	10	9	19	兵庫県	14	6	20
宮城県	10	11	21	奈良県	0	0	0
秋田県	10	5	15	和歌山県	0	0	0
山形県	1	3	4	鳥取県	0	1	1
福島県	22	15	37	島根県	1	0	1
茨城県	24	15	39	岡山県	5	4	9
栃木県	7	15	22	広島県	7	12	19
群馬県	9	6	15	山口県	0	1	1
埼玉県	116	106	222	徳島県	3	1	4
千葉県	53	44	97	香川県	2	0	2
東京都	1,611	1,462	3,073	愛媛県	1	2	3
神奈川県	106	80	186	高知県	0	5	5
新潟県	23	9	32	福岡県	18	16	34
富山県	2	2	4	佐賀県	3	2	5
石川県	1	2	3	長崎県	6	7	13
福井県	1	1	2	熊本県	4	3	7
山梨県	28	23	51	大分県	6	4	10
長野県	26	24	50	宮崎県	2	4	6
岐阜県	1	1	2	鹿児島県	13	9	22
静岡県	15	23	38	沖縄県	13	11	24
愛知県	26	15	41	国外	11	15	26
三重県	5	3	8	従前の 住所なし	134	149	283
滋賀県	0	0	0	計	2,470	2,212	4,682

## (7) 都道府県別転出入口

62. 1. 1~62. 12. 31

これから の住所地	転 出 者 数			これから の住所地	転 出 者 数		
	男	女	総 数		男	女	総 数
北 海 道	15人	13人	28人	京 都 府	1人	0人	1人
青 森 県	35	11	46	大 阪 府	15	8	23
岩 手 県	7	1	8	兵 庫 県	7	2	9
宮 城 県	4	5	9	奈 良 県	3	2	5
秋 田 県	4	3	7	和 歌 山 県	0	4	4
山 形 県	3	1	4	鳥 取 県	1	0	1
福 島 県	18	14	32	島 根 県	1	0	1
茨 城 県	24	11	35	岡 山 県	9	7	16
栃 木 県	11	6	17	広 島 県	0	3	3
群 馬 県	8	6	14	山 口 県	1	1	2
埼 玉 県	164	133	297	徳 島 県	2	1	3
千 葉 県	37	31	68	香 川 県	1	0	1
東 京 都	1,367	1,294	2,661	愛 媛 県	4	0	4
神 奈 川 県	99	65	164	高 知 県	1	2	3
新 潟 県	11	11	22	福 岡 県	9	9	18
富 山 県	2	3	5	佐 賀 県	6	7	13
石 川 県	1	1	2	長 崎 県	2	8	10
福 井 県	5	2	7	熊 本 県	4	3	7
山 梨 県	17	16	33	大 分 県	5	3	8
長 野 県	12	14	26	宮 崎 県	4	2	6
岐 阜 県	4	1	5	鹿 児 島 県	6	9	15
静 岡 県	22	20	42	沖 縄 県	17	9	26
愛 知 県	11	7	18	国 外	22	44	66
三 重 県	5	3	8	そ の 他	79	114	193
滋 賀 県	0	0	0	計	2,086	1,910	3,996

月別異動状況グラフ (62. 1. 1～62.12. 1)



## 2 窓口における受付事務

### (1) 窓口における受付事務の状況

事項	月	4	5	6	7	8	9	10	11	12	63年 1	2	3	計	構成率
		件	件	件	件	件	件	件	件	件	件	件	件	件	件
戸籍 関係	騰・抄本	668	660	661	701	565	580	688	626	628	669	812	876	8,134	6.7
	原・除戸	44	39	59	47	27	53	55	41	45	39	37	70	556	0.5
	出生	67	80	62	64	79	54	55	62	45	44	46	57	715	0.6
	死亡	12	11	12	28	15	27	22	18	25	22	15	29	236	0.2
	婚姻	40	46	40	26	17	31	64	59	47	28	22	56	476	0.4
	離婚	3	9	13	6	6	8	11	11	3	12	11	13	106	0.1
	転籍	31	19	24	26	26	13	16	22	29	23	20	35	284	0.2
	その他	29	33	21	21	18	14	21	17	17	33	42	37	303	0.3
小計	894	897	892	919	753	780	932	856	839	870	1,005	1,173	10,810	9.0	
住民 基本 台帳	住民票 全	3,267	3,091	2,941	3,278	3,064	2,982	3,122	2,904	2,922	3,016	4,348	3,898	38,833	32.2
	転入	359	267	209	184	222	217	240	302	257	167	203	395	3,022	2.5
	転出	250	182	168	156	189	154	178	160	182	136	172	296	2,223	1.8
	転居	129	85	81	57	89	62	102	100	101	67	58	94	1,025	0.9
	小計	4,005	3,625	3,399	3,675	3,564	3,415	3,642	3,466	3,462	3,386	4,781	4,683	45,103	37.4
印鑑 登録	新規登録	321	317	326	304	274	276	304	285	333	251	296	363	3,650	3.0
	廃止・亡 失外	51	83	66	62	64	73	81	55	85	50	70	81	821	0.7
	証明	3,138	3,110	3,483	3,399	2,852	3,303	3,485	3,030	3,277	2,734	3,181	4,065	39,057	32.4
	小計	3,510	3,510	3,875	3,765	3,190	3,652	3,870	3,370	3,695	3,035	3,547	4,509	43,528	36.1
各種 証明	身分証明	39	40	38	68	41	32	42	50	44	43	67	48	552	0.5
	附票	50	49	66	67	56	70	75	53	76	57	65	76	760	0.6
	受理記載	30	58	35	46	40	43	54	69	52	33	35	68	563	0.5
	外録証明	90	111	92	63	73	87	64	96	47	85	91	115	1,014	0.8

事項		月												計	構成率
		4	5	6	7	8	9	10	11	12	63年 1	2	3		
各種 証明	閱 覧	件 21	件 20	件 23	件 11	件 19	件 14	件 15	件 15	件 32	件 17	件 32	件 32	件 251	0.2
	現 況 届	557	338	363	429	404	391	407	423	406	597	485	571	5,371	4.4
	そ の 他 明 証	20	17	18	19	8	19	15	8	60	5	15	5	209	0.2
	小 計	807	633	635	703	641	656	672	714	717	837	790	915	8,720	7.2
異 動 届 出	年 金	439	261	285	278	233	286	300	294	295	298	280	421	3,670	3.1
	国 保	595	386	355	339	304	361	364	398	323	344	318	429	4,516	3.7
	小 計	1,034	647	640	617	537	647	664	692	618	642	598	850	8,186	6.8
仮ナンバー		287	257	236	258	193	237	229	241	239	188	195	246	2,806	2.3
母子手帳		78	62	53	63	62	62	73	58	76	96	79	85	847	0.7
法45条2 違反通知		53	56	49	50	48	33	57	56	48	51	41	50	592	0.5
合 計		10,668	9,687	9,779	10,050	8,988	9,482	10,139	9,453	9,694	9,105	11,036	12,511	120,592	100.0

## (2) 火葬費等助成金交付状況

内容		月											計	
		4	5	6	7	8	9	10	11	12	63年 1	2		3
死産 (胎児)	人数	人 1	3	2	2		2	2	2		4	2		20
	火葬費	円 500	1,000	1,000	1,000		500	500	1,000		1,500	1,000		8,000
	霊柩車	円 7,200	21,600	14,400	14,400		13,300	14,400	13,300		26,600	12,200		137,400
十歳未満	人数	人 1	1	1	1		1	1			3			8
	火葬費	円			1,000						1,000			2,000
	霊柩車	円	7,200	6,100	7,200		7,200	7,200			20,500			55,400
十歳以上	人数	人 14	8	13	21	12	34	13	15	13	34	9	30	216
	火葬費	円			4,800		2,400	1,200	1,200	2,400	7,200	1,200	2,400	22,800
	霊柩車	円 95,300	52,100	92,500	142,400	83,100	237,100	89,200	103,600	89,200	231,600	62,600	206,100	1,484,800
合計	人数	人 15	12	16	24	12	37	16	17	13	41	11	30	244
	火葬費	円 500	1,000	1,000	6,800		2,900	1,700	2,200	2,400	9,700	2,200	2,400	32,800
	霊柩車	円 102,500	80,900	113,000	164,000	83,100	257,600	110,800	116,900	89,200	278,700	74,800	206,100	1,677,600
助成金合計		103,000	81,900	114,000	170,800	83,100	260,500	112,500	119,100	91,600	288,400	77,000	208,500	1,710,400



(3) 交通災害共済加入及び見舞金支払状況

人 口	加 入 者 数	加 入 金 額	人口に対する加入率
人	人	円	%
53,895	12,033	3,700,500	22.3

等 級	1 級	2 級	3 級	4 級	5 級	6 級	見舞金支給合計	会費に対する支給率		
支 給 別	死 亡	全治一年以上	全治6月以上 1年未満	全治3月以上 6月未満	全治1月以上 3月未満	全治1週間以上 1月未満				
	100万円	28万円	18万円	10万円	5万円	2万円				
見舞者数	人 0	人 4	人 7	人 13	人 21	人 13	円 4,990,000	% 134.8		

# 戸 籍 係

## 1 戸籍事務

### (1) 戸籍事件表

#### ア 本籍・人口数

本 籍 数	1 3,0 6 8
本 籍 人 口 数	3 8,5 1 9 人

#### イ 届出事件数

番号	事件の種類	本 籍 人 届 出 数			非本籍人 届出数(D)	合 計 (E) (C) + (D)
		受 理 (A)	他市町村か らの送付(B)	小 計 (C) (A) + (B)		
1	出 生	369 件	159 件	528 件	362 件	890 件
2	国 籍 留 保		6	6		6
3	認 知	5	1	6	8	14
4	養 子 縁 組	44	17	61	39	100
5	養 子 離 縁	9	1	10	2	12
6	婚 姻	327	249	576	163	739
7	離 婚	89	43	132	23	155
8	法 77条の2 75条の2	40	13	53	9	62
9	親権、後見、 後見監督、保佐	2	3	5	3	8
10	死 亡	140	36	176	111	287
11	失 踪				1	1
12	復 氏	3		3		3
13	姻族関係終了					
14	相 続 人 廃 除					
15	入 籍	51	29	80	17	97
16	分 籍	12	4	16	1	17
17	国 籍 取 得	19	3	22	10	32
18	帰 化	5		5		5

19	国籍喪失	1		1		1
20	国籍選択					
21	外国国籍喪失					
22	氏の変更(法107条1・2・3・4項)	9	2	11	5	16
23	名の変更	1		1		1
24	転籍	287	158	445	4	449
25	就籍					
26	市長職権・訂正・更正	35	1	36		36
27	追完				1	1
28	その他		1	1		1
29	不受理申出	13	1	14	4	18
合計		1,461	727	2,188	763	2,951

※ 75条の2……婚姻取消しの際の氏を称する届出

※ 77条の2……離婚の際婚姻中の氏を称する届出

#### ウ 処理事件数

1	新戸籍編製	656 件
2	戸籍全部消除	255
3	違反通知	11
4	戸籍の再製・補完	702
5	その他	8
合計		1,632

※ その他は、届出の催告、戸籍記載の錯誤遺漏通知、監督局に対する許認可の申請である。

## (2) 人口動態調査件数

月	出生			死亡			婚姻	離婚	死産	合計
	男	女	計	男	女	計				
4	41人	27人	68人	9人	3人	12人	40人	3人	1人	124人
5	43	38	81	6	6	12	53	9	5	160
6	30	37	67	10	7	17	41	13	4	142
7	29	36	65	20	11	31	28	7	3	134
8	48	33	81	12	5	17	18	7		123
9	30	25	55	16	11	27	31	9	1	123
10	27	30	57	13	9	22	64	12	3	158
11	24	39	63	7	15	22	62	11	2	160
12	22	25	47	14	12	26	47	3	1	124
62年1	30	18	48	10	10	20	31	15	4	118
2	24	22	46	7	9	16	23	9	4	98
3	32	27	59	14	15	29	54	14	2	158
合計	380	357	737	138	113	251	492	112	30	1,622

## (3) その他処理件数

相続税法第58条に関する報告	251 件
身上調査通知	669
犯罪通知	109

## 2 外国人登録事務

### (1) 登録事務取扱件数

新規登録申請	入 国	130件
	出 生	5
	そ の 他	4
外国人登録確認(切替)申請		55
登録証明書再交付・引替交付申請		21
居住地変更登録申請		132
居住地以外の変更登録申請		563
登録事項訂正申請		24
出国等による登録の閉鎖		135

### (2) 外国人登録人口

国 籍	男			女			合 計
	16歳以上	16歳未満	小 計	16歳以上	16歳未満	小 計	
韓国・朝鮮	195人	34人	229人	196人	29人	225人	454人
中 国	40	6	46	37	7	44	90
米 国	65	22	87	77	16	93	180
フ ラ ン ス				1		1	1
西 ド イ ツ				1		1	1
英 国	1		1	3	1	4	5
オーストリア	1		1	1		1	2
カ ナ ダ	1		1				1
ス ペ イ ン				1		1	1
タ イ				15		15	15
ニカラグア				1		1	1
ネパール	2		2				2
フィリピン	3	3	6	28	1	29	35
ジャマイカ	1		1				1
パキスタン	1		1				1
シンガポール				2		2	2
アイスランド		2	2	1	1	2	4
無 国 籍				3	2	5	5
合 計	310	67	377	367	57	424	801

### 3 自衛官募集事務

	適 齢 人 口	応 募 者 数	入 隊 者 数
男	2,950 人	12 人	3 人
女	2,752	0	0
計	5,702	12	3

※適齢人口……昭和62年12月末現在の18歳から24歳までの人口

# 保 険 係

## 1 国民健康保険運営協議会

### (1) 運営協議会委員

代 表 別	氏 名		
公 益 代 表	齋 藤 巽	井 上 寅 吉	東 田 正 治
被 保 険 者 代 表	小 林 暢 吉	中 野 末 夫	澤 田 正 男
国民健康保険医代表	宮 川 栄 次	森 和 胤	三井田 敏 幸

### (2) 開催状況

回	開 催 日	議 題
1	62年 6月25日	<ul style="list-style-type: none"> <li>・会長及び職務代理者の選任について</li> <li>・その他</li> </ul>
2	62年12月 2日	<ul style="list-style-type: none"> <li>・昭和61年度福生市国民健康保険特別会計決算見込について</li> <li>・昭和62年度福生市国民健康保険特別会計補正予算(第3号) (案)について</li> <li>・その他(税率改定等)</li> </ul>
3	63年 1月12日	<ul style="list-style-type: none"> <li>・国民健康保険税の税率等の改定について</li> </ul>
4	63年 2月24日	<ul style="list-style-type: none"> <li>・昭和62年度福生市国民健康保険特別会計補正予算(第4号)</li> <li>・昭和63年度福生市国民健康保険特別会計予算</li> <li>・その他</li> </ul>

## 2 加入状況

### (1) 月別状況

区分 月別	加入世帯			被保険者				
	総数	※ 単独世帯	※ 混合世帯	総数	一般被保険者		退職被保険者等	
					若人	※ 老人	退職被 保険者	被扶養者
4	7,681 世帯	520 世帯	158 世帯	17,098人	14,525人	1,469人	705人	399人
5	7,665	508	152	17,080	14,517	1,476	695	392
6	7,633	509	150	17,041	14,485	1,482	688	386
7	7,690	515	133	17,078	14,525	1,484	688	381
8	7,661	520	134	17,087	14,519	1,490	695	383
9	7,676	525	136	17,123	14,558	1,478	703	384
10	7,667	523	137	17,137	14,565	1,486	700	386
11	7,732	530	134	17,183	14,580	1,509	704	390
12	7,772	538	134	17,177	14,538	1,533	712	394
63年1	7,807	542	136	17,216	14,557	1,542	719	398
2	7,844	541	138	17,281	14,604	1,560	719	398
3	7,858	548	140	17,312	14,624	1,556	726	406
合計	92,686	6,319	1,682	205,813	174,597	18,065	8,454	4,697
平均	7,724	627	140	17,151	14,550	1,505	705	391

※ 単独世帯とは、退職被保険者等のみで構成されている世帯をいう。(再掲)

※ 混合世帯とは、一般被保険者と退職被保険者等とで構成されている世帯をいう。(再掲)

※ 老人とは、老人保健医療給付対象者をいう。



## (2) 被保険者異動受付状況

資 格 取 得 届		資 格 喪 失 届	
転 入	1,516 人	転 出	1,126 人
社会保険等離脱	1,686	社会保険等加入	1,614
生活保護廃止	102	生活保護開始	118
出 生	163	死 亡	135
そ の 他	99	そ の 他	116
合 計	3,566	合 計	3,109

## (3) 年度別状況

区分 年度	全 市		被 保 険 者		加 入 割 合	
	世 帯 数	人 口	世 帯 数	被 保 険 者 数	世 帯 数	人 口
58	17,919 世帯	50,307 人	6,824 世帯	16,076 人	38.1 %	32.0 %
59	18,447	51,394	6,984	16,237	37.9	31.6
60	18,741	51,994	7,264	16,509	38.8	31.8
61	19,556	53,895	7,515	16,855	38.4	31.3
62	20,369	55,190	7,858	17,312	38.6	31.4

## (4) 外国人適用状況

世 帯 数	被 保 険 者 数
289 世帯	511 人

### 3 給付の状況

#### (1) 診療費内訳

##### ア 一般被保険者

区分	件数	日数	費用額	受診率	1件 当たり 日数	1件 当たり 費用額	1人 当たり 費用額
入院	2,150 <sup>件</sup>	34,816 <sup>日</sup>	524,445,420 <sup>円</sup>	14.78 <sup>%</sup>	16.19 <sup>日</sup>	243,928 <sup>円</sup>	36,044 <sup>円</sup>
入院外	57,077	131,449	573,615,990	392.28	2.30	10,050	39,424
歯科	15,629	40,923	200,059,410	107.42	2.62	12,801	13,750
計	74,856	207,188	1,298,120,820	514.47	2.77	17,342	89,218

##### イ 退職被保険者等

区分	件数	日数	費用額	受診率	1件 当たり 日数	1件 当たり 費用額	1人 当たり 費用額
入院	343 <sup>件</sup>	5,909 <sup>日</sup>	111,002,160 <sup>円</sup>	31.30 <sup>%</sup>	17.23 <sup>日</sup>	323,621 <sup>円</sup>	101,279 <sup>円</sup>
入院外	9,094	24,848	123,369,140	829.74	2.73	13,566	112,563
歯科	1,546	4,827	23,032,700	141.06	3.12	14,898	21,015
計	10,983	35,584	257,404,000	1,002.10	3.24	23,437	234,858

## (2) 月別 保険者負担分

区分 月別	療 養 の 給 付				療 養 費				助 産 費		育 児 手 当 金		葬 祭 費	
	一般被保険者		退職被保険者等		一般被保険者		退職被保険者等		件数	金 額	件数	金 額	件数	金 額
	件数	金 額	件数	金 額	件数	金 額	件数	金 額						
4	6,380 <sup>件</sup>	76,498,198 <sup>円</sup>	921 <sup>件</sup>	17,177,911 <sup>円</sup>	182 <sup>件</sup>	1,118,150 <sup>円</sup>	19 <sup>件</sup>	272,378 <sup>円</sup>	21 <sup>件</sup>	2,730,000 <sup>円</sup>	20 <sup>件</sup>	40,000 <sup>円</sup>	12 <sup>件</sup>	360,000 <sup>円</sup>
5	6,721	74,730,852	892	15,038,697	126	1,311,500	19	374,318	12	1,560,000	11	22,000	6	180,000
6	7,265	80,763,108	930	17,358,536	178	1,100,884	12	90,432	12	1,560,000	11	22,000	8	240,000
7	6,808	74,742,960	978	18,090,302	194	1,427,724	20	426,638	17	2,210,000	16	32,000	15	450,000
8	6,241	69,782,627	1,090	15,694,881	210	1,134,351	25	250,333	18	2,340,000	18	36,000	11	330,000
9	6,530	74,350,276	938	16,379,860	151	1,008,878	27	432,061	11	1,430,000	11	22,000	15	450,000
10	6,722	79,243,428	994	16,686,466	232	1,406,642	40	444,004	14	1,820,000	14	28,000	12	360,000
11	6,297	75,319,523	980	13,848,115	185	1,074,419	39	757,302	13	1,690,000	13	26,000	11	330,000
12	6,482	79,027,355	1,082	18,092,649	221	1,793,491	45	447,682	12	1,560,000	12	24,000	7	210,000
63年1	6,027	79,189,792	933	15,349,981	154	982,890	31	403,999	8	1,040,000	8	16,000	14	420,000
2	7,047	79,432,235	983	14,832,980	158	1,053,219	27	348,854	10	1,300,000	9	18,000	7	210,000
3	7,101	81,905,964	1,155	27,192,012	186	1,303,344	27	△ 673,196	18	2,340,000	18	36,000	20	600,000
計	79,621	924,986,318	11,876	205,742,390	2,177	14,715,492	331	3,574,805	166	21,580,000	161	322,000	138	4,140,000
月平均	6,635	77,082,193	990	17,145,199	181	1,226,291	28	297,900	13.8	1,798,333	13.4	26,833	11.5	345,000

## (3) 年度別状況（療養給付費）

区分 年度	件数	費用額	保険者負担分	保険者 負担分 前年度対比	受診率	1件当たり 費用額
58	75,950 <sup>件</sup>	1,073,676,855 <sup>円</sup>	751,576,295 <sup>円</sup>	81.12%	504.79%	14,137 <sup>円</sup>
59	※76,598	1,074,464,471	751,492,663	—	539.16	14,027
	3,659	74,304,810	56,712,790	—	442.44	20,307
60	※72,400	1,065,580,626	744,966,791	99.13	509.68	14,718
	9,006	178,720,990	139,924,562	246.72	938.13	19,845
61	※76,466	1,177,606,759	822,867,291	110.46	531.53	15,400
	10,261	213,704,010	164,311,388	117.43	1,002.05	20,827
62	※79,621	1,323,248,790	924,986,318	112.41	547.22	16,619
	11,876	264,771,430	205,742,390	125.21	1,083.58	22,295

※ 59年度から上段は、一般被保険者分、下段は退職被保険者等分

## (4) 高額療養費支給状況

区分	件数	高額療養費	1件当たり 高額療養費
一般被保険者	1,311 <sup>件</sup>	9,229,049.0 <sup>円</sup>	7,039.7 <sup>円</sup>
退職被保険者等	181	1,140,055.6	6,298.6

## (5) 第三者行為の損害賠償状況

区分	件数	請求金額	徴収金額
一般被保険者	5 <sup>件</sup>	810,559 <sup>円</sup>	810,559 <sup>円</sup>
退職被保険者等	1	1,320,576	1,320,576

#### 4 保険税

##### (1) 課税状況

###### ア 一般被保険者

区 分	課 税 標 準 額	税 率	課 税 額	備 考
1 所得割	14,282,272,334円	$\frac{4.0}{100}$	571,290,893 <sup>円</sup>	
2 資産割	471,661,090円	$\frac{24}{100}$	113,198,661	
3 均等割	16,180人	8,400円	135,912,000	
4 平等割	7,310世帯	3,840円	28,070,400	
算定額合計	—————	—————	(A) 848,471,954	被保険者1人当たり
限度額(35万円)超過額	—————	—————	(B) 193,393,867	調定額 36,474円
条例による軽減額	—————	—————	(C) 16,633,248	一世帯当たり
月割課税に伴う減額	—————	—————	(D) 52,851,484	調定額 82,513円
調定額(A)-(B)-(C)-(D)	—————	—————	585,593,355	

###### イ 退職被保険者等

区 分	課 税 標 準 額	税 率	課 税 額	備 考
1 所得割	1,083,223,066 円	$\frac{4.0}{100}$	43,328,923 <sup>円</sup>	
2 資産割	38,850,770 円	$\frac{24}{100}$	9,324,185	
3 均等割	1,132 人	8,400円	9,508,800	
4 平等割	548 世帯	3,840円	2,104,320	
算定額合計	—————	—————	(A) 64,266,228	被保険者1人当たり
限度額(35万円)超過額	—————	—————	(B) 8,259,759	調定額 47,407円
条例による軽減額	—————	—————	(C) 768,336	一世帯当たり
月割課税に伴う減額	—————	—————	(D) 3,279,738	調定額 67,742円
調定額(A)-(B)-(C)-(D)	—————	—————	51,958,395	

## (2) 収納状況

## ア 一般被保険者

区 分	調 定 額	収 入 済 額	不納欠損額	未 収 額	収 納 率
現 年 度 分	585,593,355 <sup>円</sup>	522,850,680 <sup>円</sup>	0 <sup>円</sup>	62,742,675 <sup>円</sup>	89.29%
滞 納 繰 越 分	89,510,780	30,672,939	3,287,880	55,549,961	34.27
計	675,104,135	553,523,619	3,287,880	118,292,636	81.99

## イ 退職被保険者等

区 分	調 定 額	収 入 済 額	不納欠損額	未 収 額	収 納 率
現 年 度 分	51,958,395 <sup>円</sup>	51,255,240 <sup>円</sup>	0 <sup>円</sup>	703,155 <sup>円</sup>	98.65%
滞 納 繰 越 分	1,054,510	196,741	0	857,769	18.66
計	53,012,905	51,451,981	0	1,560,924	97.06

## (3) 年度別状況（現年度分のみ）

区分 年度	調 定 額	収 入 済 額	収 納 率
58	396,767,530 <sup>円</sup>	373,791,080 <sup>円</sup>	94.21%
59	408,874,349	380,465,760	93.05
60	415,340,900	386,391,640	93.03
61	535,054,766	489,137,110	91.42
62	637,551,750	574,105,920	90.05

(4) 徴収方法

口座振替		窓口	
延件数	金額	延件数	金額
7,887 <sup>件</sup>	172,429,320 <sup>円</sup>	31,929 <sup>件</sup>	401,676,600 <sup>円</sup>
構成比 19.8%	30.0%	80.2%	70.0%

(5) 減額状況

区分	世帯数	被保険者数	減額した金額
一般被保険者	1,579 <sup>世帯</sup>	2,866 <sup>人</sup>	16,633,248 <sup>円</sup>
退職被保険者等	74	136	768,336

## 5 健康保険日雇特例被保険者

(1) 日雇特例被保険者手帳の交付	25件
(2) 返納日雇特例被保険者手帳の取受	6件
(3) 特別療養費受給票の交付	0件
(4) 受給資格者票の交付	19件
(5) 受給資格の確認	194件
(6) 現金給付関係証明交付	
ア 療養費	1件
イ 傷病手当金	0件
ウ 分べん費	0件
エ 出産手当金	0件
オ 家族埋葬料	0件
(7) 被扶養者届の受理	0件



# 年 金 係

## 1 拠出年金

### (1) 被保険者の状況

第1号強制 加入被保険者	第1号任意 加入被保険者	第3号 被保険者	合 計	保険料免除被保険者		
				法 免	申 免	計
9,282人	110人	5,648人	15,040人	275人	347人	622人

### (2) 被保険者異動状況

資格取得	転 入	転 出	資格喪失
(73) 2,759人	747人	754人	(55) 2,267人

( )は取消件数

### (3) 検認状況

検認対象月数	検認実施月数	検 認 率
83,759 月	61,842 月	73.8 %

### (4) 裁定請求受付状況

	老齢基礎年金	老 齢 年 金	通算老齢年金	障害基礎年金	障 害 年 金
受 付 件 数	51	60	62	10	0

遺族基礎年金	母子年金	遺児年金	寡婦年金	死亡一時金	特別一時金
2	0	0	1	19	0

## (5) 年金給付状況

	老齡基礎年金	老 齡 年 金	通算老齡年金	障害基礎年金	障 害 年 金
受 給 者 数	96人	1,867人	618人	178人	70人
給 付 額	30,596,700円	659,356,400円	91,428,500円	137,355,400円	52,405,100円

遺族基礎年金	母 子 年 金	遺 児 年 金	寡 婦 年 金	死亡一時金	特別一時金
9人	32人	0人	11人	16人	2人
3,633,800円	24,996,100円	0円	3,968,400円	1,670,000円	600,000円

## 2 福祉年金

## (1) 老齡福祉年金受給権者異動状況

新規裁定	転 入	転 出	失 権	そ の 他	受 給 権 者
0人	37人	12人	43人	0人	401人

## (2) 老齡福祉年金支給状況

全 額 支 給	一 部 支 給	全 額 停 止	計
186人	73人	142人	401人

## (3) 老齡福祉年金諸届処理件数

死 亡 届	印鑑変更届	住所・郵便局 変 更 届	停止関係届	証書亡失届	未支給請求
5件	24件	6件	18件	6件	39件

### 3 相談・広報活動

#### (1) 相談

項目 \ 区分	定 例	随 時
実 施 日	毎月第2・4木曜日	7月19日
延 日 数	24日	1日
延 利 用 者	670人	21人
内 容	年金制度全般	年金権確保対策

#### (2) 広 報

項目 \ 区分	市のお知らせ	広報ふっさ
延掲載件数	19件	18件
内 容	年金制度全般	年金制度全般