

# 環境防災課

清 掃 係  
防 災 係

# 清 掃 係

## 1 昆虫駆除実績

(1) 6月 1日～9月30日 各町会へ二兼消毒機の貸出し

7月20日～8月31日 夏期臨時作業員による側溝、公共施設等消毒作業の実施

対 象	発 生 源	対 策	散布場所	薬剤使用量	使 用 薬 剤 名
か は え そ の 他 衛 生 害 虫	側 溝 空 き 地 公 共 施 設 等	二兼消毒機 による消毒	市内全域	1,709 <sup>ℓ</sup>	油 剤 主成分 プロホモス 0.5 % フタルスリン 0.05%

(2) か・はえ等衛生害虫駆除用乳剤の配布（有効成分 フェニトロチオン10％）

月 日	曜日	時 間	配 布 場 所	本 数
6月6日	月	9:00～11:30	松 林 会 館 前	63本
		1:30～4:00	福 生 公 園	59
6月7日	火	9:00～11:30	第 六 小 学 校 正 門 前	59
		1:30～4:00	親 和 会 館 前	33
6月8日	水	9:00～11:30	第 七 小 学 校 正 門 前	29
		1:30～4:00	福 東 会 館 前	42
6月9日	木	9:00～11:30	第 四 小 学 校 正 門 前	107
		1:30～4:00	中 福 生 会 館 前	46
6月10日	金	9:00～11:30	第 二 小 学 校 正 門 前	179
		1:30～4:00	熊 牛 会 館 前	78
合 計			10 箇 所	695

市役所窓口配布 4月1日～3月31日 331本

## 2 じん芥

### (1) 委託契約業者

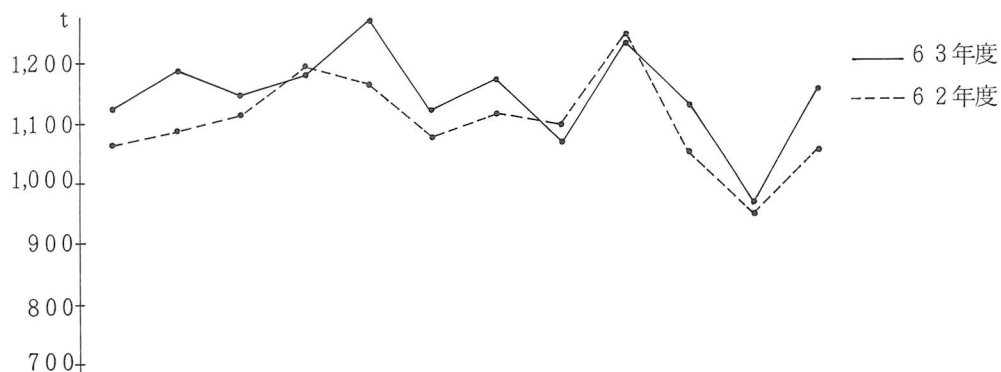
会社名	所在地	代表者	業種
川鍋商事(株)	昭島市宮沢町515	川鍋 実	可燃物収集運搬
福生産業(有)	福生市大字福生210-2	瀬古 昭次	可燃物収集運搬
中央産業(有)	秋川市草花153	田辺 功	不燃物収集運搬
(有)佐々木企業	福生市大字福生2466	佐々木 龍雄	不燃物中間処理

### (2) じん芥収集実績及び持込内訳

区分		収集量	構成比
収集量	可燃ごみ	13,743.81 t	76.2 %
	不燃ごみ	3,211.09	17.8
	粗大ごみ	518.50	2.9
	有害ごみ	6.74	0.0
	小計	17,480.14	96.9
持込量	可燃ごみ	411.32	2.3
	不燃ごみ	143.92	0.8
	小計	555.24	3.1
合計		18,035.38	100.0

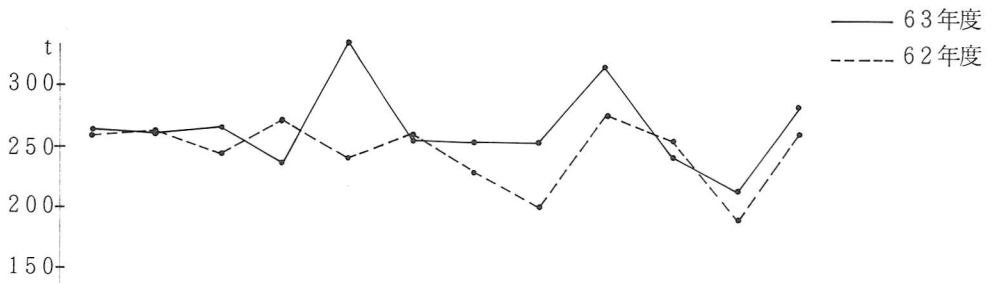
### (3) じん芥等月別収集

#### ア 可燃ごみ



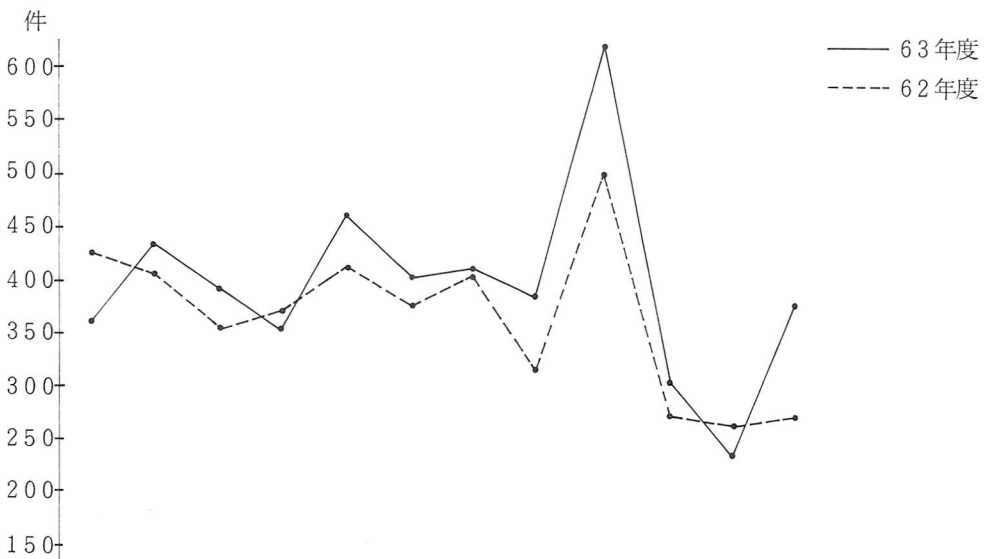
区分	月												元年 1	2	3	合計	月平均
	4	5	6	7	8	9	10	11	12								
収集量	.66 <sup>t</sup> 1,122	.19 1,185	.65 1,146	.10 1,180	.79 1,270	.15 1,121	.36 1,171	.82 1,074	.58 1,237	.49 1,128	.64 955	.38 1,149	13,743.81	1,145.32			
収集日数	26 <sup>日</sup>	24	26	26	27	24	25	24	26	23	22	26	299	25			

イ 不燃ごみ



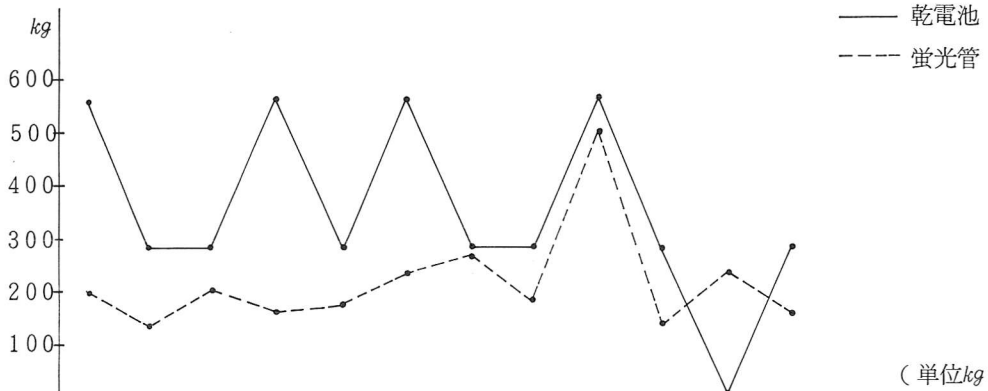
区分	月	4	5	6	7	8	9	10	11	12	元年1	2	3	合計	月平均
収集量	t	80	87	88	08	94	22	92	56	22	36	72	26	3,217.83	268.15
		261.	260.	272.	239.	336.	257.	255.	255.	321.	246.	221.	288.		
収集日数	日	20	15	18	17	21	16	16	16	18	17	16	18	208	17

ウ 粗大ごみ



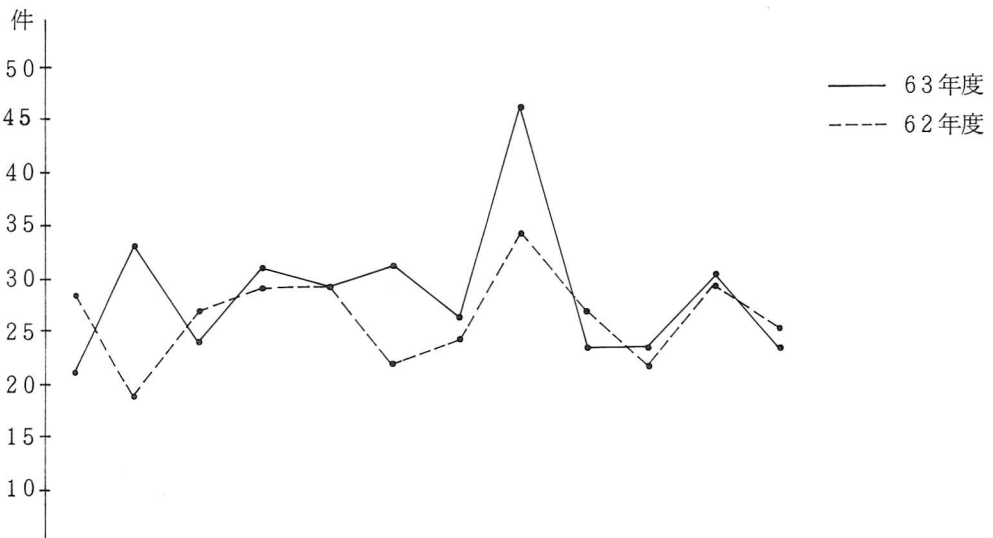
区分	月	4	5	6	7	8	9	10	11	12	元年1	2	3	合計	月平均
処理件数	件	362	430	394	355	464	403	413	388	622	302	238	383	4,754	396
内訳	有料	331	387	363	313	421	352	374	342	585	279	198	355	4,300	358
	無料	31	43	31	42	43	51	39	46	37	23	40	28	454	38

エ 有害ごみ



区分 \ 月	4	5	6	7	8	9	10	11	12	元年 1	2	3	合 計	月平均
乾電池	560	280	280	560	280	560	280	280	560	280	0	280	4,200	350
蛍光管	200	140	200	160	180	220	260	180	500	120	220	160	2,540	212
合 計	760	420	480	720	460	780	540	460	1,060	400	220	440	6,740	562

オ へい死獣



区分 \ 月	4	5	6	7	8	9	10	11	12	元年 1	2	3	合 計	月平均
処理件数	21 <sup>件</sup>	33	24	31	29	31	26	46	23	23	30	23	340	28
内 訳	有料	4 <sup>件</sup>	7	3	4	5	7	2	15	5	7	4	69	6
	無料	17 <sup>件</sup>	26	21	27	24	24	31	18	16	26	17	271	22

(4) じん芥処理内訳

区 分	処 理 量	構 成 比
焼 却 (西多摩衛生組合)	14,155.13 t	78.5 %
埋 立 (不燃物終末処分)	1,883.77	10.5
再 生 利 用	1,549.29	8.6
搬 出 (有害ごみ、委託)	6.74	0.0
その他 (粗大ごみ焼却炉)	440.45	2.4
合 計	18,035.38	100.0

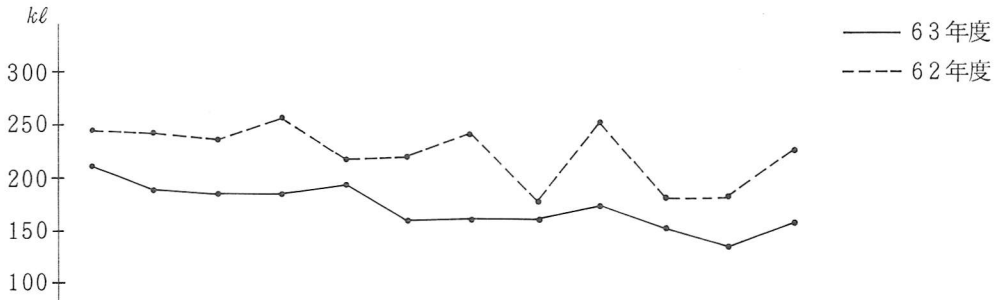
3 し 尿

(1) 委託契約業者

会 社 名	所 在 地	代 表 者	業 種
福生産業(株)	福生市大字福生210-2	瀬古昭次	し尿収集運搬

(2) し尿収集実績

ア 汲取し尿月別収集量

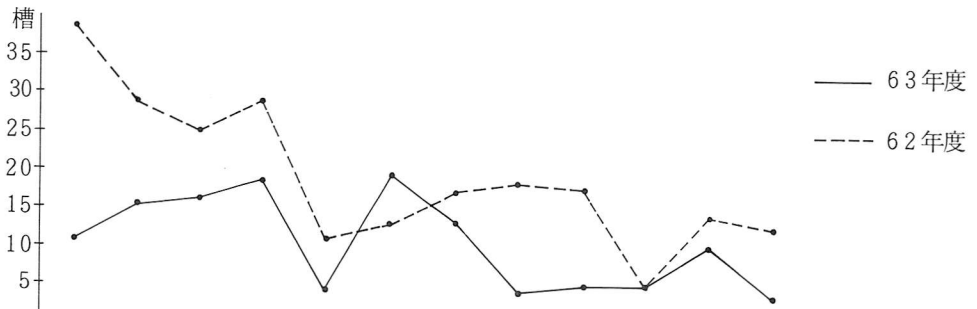


区分	月	4	5	6	7	8	9	10	11	12	元年1	2	3	合計	月平均
収集量	kℓ	201.6	183.6	181.8	181.8	194.4	162.0	165.6	160.2	174.6	153.0	135.0	158.4	2,052.0	171
収集日数	日	25	23	26	26	27	24	25	24	26	23	22	26	297	25

イ 汲取し尿及び浄化槽汚泥収集量

区分	収集量	構成比
汲取し尿	2,052 kℓ	59.0 %
浄化槽汚泥	1,424.1	41.0
合計	3,476.1	100.0

ウ 下水道供用開始に伴う最終汲取実績



区分	月	4	5	6	7	8	9	10	11	12	元年 <sub>1</sub>	2	3	合計	月平均
便槽数	11槽	15	16	18	4	19	14	4	5	5	10	3	124	10.3	
内訳	汲取便所数	9槽	15	16	18	4	19	14	4	5	3	4	3	114	9.2
	水洗便所数	2槽	0	0	0	0	0	0	0	0	2	6	0	10	0.8

(3) し尿浄化槽清掃料金等軽減措置実績

一般家庭のし尿汲取有料化との不均衡是正措置として、し尿浄化槽清掃料金及び汲取ため水洗便所汲取料金の軽減措置に関する要綱に基づき、次のとおり軽減措置を実施した。

ア 軽減額

区分	件数	年間軽減額
汲取ため水洗便所	5件	27,100円
届出浄化槽	5	24,100
合計	10	51,200

イ 月別軽減件数

区分	月	4	5	6	7	8	9	10	11	12	元年 <sub>1</sub>	2	3	合計
実施件数	2件	0	0	2	1	1	0	1	2	0	0	1	10	
内訳	浄化槽	1件	0	0	2	0	1	0	1	0	0	0	5	
	汲取ため水洗便所	1件	0	0	0	1	0	0	0	2	0	0	5	



#### 4 西多摩衛生組合における処分量

##### (1) じん芥

区 分	処 分 量	構 成 比
福 生 市	14,155.13 <sup>t</sup>	22.6%
青 梅 市	29,472.16	47.1
羽 村 町	13,024.78	20.8
瑞 穂 町	5,975.55	9.5
合 計	62,627.62	100.0

##### (2) し 尿

区 分	処 分 量	構 成 比
福 生 市	2,052.0 <sup>kl</sup>	9.9%
青 梅 市	14,415.3	69.4
羽 村 町	1,350.0	6.5
瑞 穂 町	2,948.4	14.2
合 計	20,765.7	100.0

#### 5 福生市不燃物終末処分地における処分量

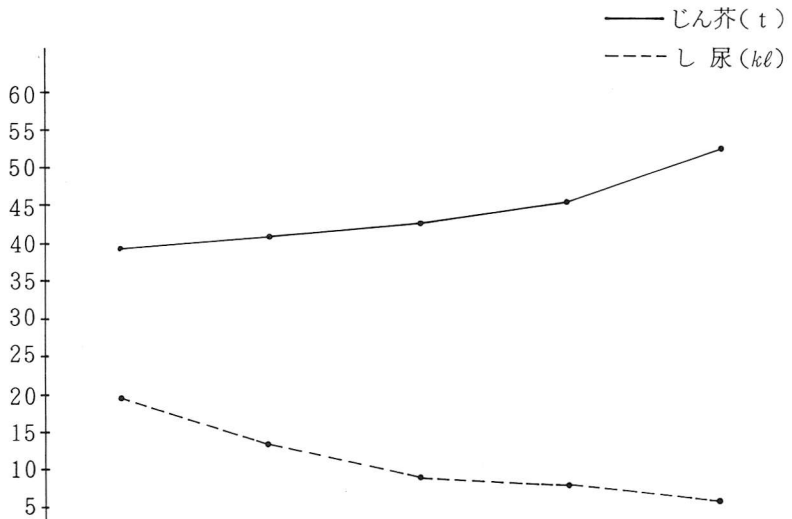
##### (1) 持込量

区 分	搬 入 量	構 成 比
粗 大 ご み	518.5 <sup>t</sup>	13.4%
不 燃 ご み	3,211.09	82.7
有 害 ご み	6.74	0.2
そ の 他	143.92	3.7
合 計	3,880.25	100.0

(2) 処分量

区 分	処分量	構成比
埋 立 て	1,883.77 t	48.5%
再 生 利 用	1,549.29	39.9
搬 出	6.74	0.2
そ の 他	440.45	11.4
合 計	3,880.25	100.0

6 福生市における年度別1日平均排出量



年度	59	60	61	62	63
区 分					
じ ん 芥	39.5 t	41.2	43.1	45.6	47.9
し 尿	19.7 kℓ	13.3	9.5	7.4	5.6

## 7 ごみ減量運動

### (1) ごみ減量推進要綱

#### ア 目的

市民の協力をもとに、ごみとして排出される以前に資源として再利用できる有価物を回収し、資源化とごみの減量化を図り、更にごみに対する市民意識を高めることを目的とする。

イ この運動の目的を達成するために、次のことを行う。

- (ア) 資源再利用の推進に関すること。
- (イ) 資源再利用、ごみ減量の普及、啓発に関すること。
- (ウ) その他資源再利用、ごみ減量に関すること。

#### 活動状況

項目	実施日	内容
資源回収	昭和63年 4月 / 平成元年 3月	実施回数145回 回収量 古紙 516.27t 古布 30.27t 鉄類 16.03t ビン 100,353本
「清掃だより」等 PR紙の発行	昭和63年 7月 11月 平成元年 3月	「清掃だより」（年3回発行） 社会科副読本「ごみのゆくえ」
啓蒙用横断幕の 掲 示	昭和63年 5月 ~ 7月 9月	市役所前横断歩道橋に 「節約がごみ減量の第一歩」 「考えよう、みんなでなくそうむだなごみ」 の2本の横断幕を掲示した。
昭和63年度第一回 「ごみ減量推進協 議会」の開催	昭和63年 11月4日	市長を委員長として、市議会厚生委員・行政事務連絡員等54人を「福生市ごみ減量推進委員」に委嘱し、ごみ処理の現状、ごみ処理施設の見学等を行うなどしてごみ減量の推進について協議した。

# 防 災 係

## 1 災 害 対 策

### (1) 訓 練

#### ア 福生市総合防災訓練

日 時 昭和63年8月28日(日) 午前9時

場 所 災害対策本部を福生市役所3階会議室に設置

第1訓練会場 福生第五小学校

第2訓練会場 福東グラウンド

第3訓練会場 福生第三小学校

第4訓練会場 福生第六小学校

第5訓練会場 福生第一小学校

参加機関 福生市、福生消防署、福生警察署、福生市消防団、福生市医師会、  
福生交通安全協会福生支部、自主防災組織(町会等)、東京電力㈱、  
武陽ガス㈱、西多摩運送㈱、福生アマチュア無線クラブ

参加人員 1,598名

訓練項目 災害対策訓練 ①災害対策本部設置訓練

②災害対策本部運営訓練

災害活動訓練 ①消防団震災活動訓練

②避難場所開設訓練

③緊急物資輸送訓練

④応急復旧訓練

⑤交通規制訓練

地域対策訓練 ①家庭における警戒宣言対応訓練

②自主防災組織防災訓練

③起震車体験訓練

#### イ 起震車体験訓練

目 的 人工地震の揺れの中で、出火防止、避難路確保等の実践体験を通じて、防災行動力の向上、防災意識の高揚を図ることを目的とし、自主防災組織(町会)、事業所、学校等で、福生消防署の協力により初期消火訓練、応急救護訓練等を併せて行った。

運用回数	20回	日曜日	6回
		平日	14回
運用先	自主防災組織(町会)		6回
	学校等		4回
	事業所 他		10回
体験人員	2,460名		

## (2) 災害対策事業

### ア 自主防災組織育成計画

自主防災組織の活動の拠点として、地域防災倉庫(2基)を設置し、活動資器材として、組立式リヤカー、毛布等を配備した。

### イ 情報連絡体制整備計画

福生市防災行政無線(移動系)陸上移動局の増設を図った。

### ウ 応急対策資器材・物資整備計画

応急食糧としてカンパン等のランニングストックを継続実施した。

### エ 初期消火体制強化計画

街頭設置消火器を7基増設した。

## 2 消 防

### (1) 常備消防(福生消防署)

福生、羽村、瑞穂の一市二町が管轄区域で、本署と出張所2箇所を有し、147名の署員と消防ポンプ車4台、化学車1台、ハンゴ車1台、救急車2台、指揮隊車1台、指揮監察車1台、査察広報車3台、人員輸送車1台からなる陣容で昼夜の消防活動を実施している。

### (2) 非常備消防

市内に5分団、団員186名と消防ポンプ車5台、指揮車1台からなる福生市消防団の組織があり、消防活動を実施している。

ア 消防団組織

団 長 — 副 団 長 — ( 1 人 ) ( 4 人 )  本 部 付 団 員 ( 6 人 )	第一分団長 — 副分団長 — 部 長 — 班 長 — 団 員 ( 1 人 ) ( 2 人 ) ( 3 人 ) ( 9 人 ) ( 20 人 )
	第二分団長 — 副分団長 — 部 長 — 班 長 — 団 員 ( 1 人 ) ( 2 人 ) ( 3 人 ) ( 9 人 ) ( 20 人 )
	第三分団長 — 副分団長 — 部 長 — 班 長 — 団 員 ( 1 人 ) ( 2 人 ) ( 3 人 ) ( 9 人 ) ( 20 人 )
	第四分団長 — 副分団長 — 部 長 — 班 長 — 団 員 ( 1 人 ) ( 2 人 ) ( 3 人 ) ( 9 人 ) ( 20 人 )
	第五分団長 — 副分団長 — 部 長 — 班 長 — 団 員 ( 1 人 ) ( 2 人 ) ( 3 人 ) ( 9 人 ) ( 20 人 )

イ 配車車両

分 団 名	ナ ン バ ー	配 置 車 両 名	車 両 購 入 年 月
団 本 部	多摩88な7452	普通自動車〔バンタイプ〕(ニッサン)	昭和59年 2月
第一分団	八王子88さ・646	普通消防ポンプ自動車(ミツビシ)	昭和61年12月
第二分団	八王子88さ・222	〃 (ヒ ノ)	昭和60年11月
第三分団	八王子88さ・991	〃 (イ ス ズ)	昭和62年11月
第四分団	多摩88さ9595	〃 (ヒ ノ)	昭和59年11月
第五分団	八王子88さ1483	〃 (ヒ ノ)	昭和63年12月

ウ 年齢別消防団員数

年 齢	1 8 歳	2 1 歳	2 6 歳	3 1 歳	3 6 歳	4 1 歳	4 6 歳
団 員 数	~ 2 0 歳	~ 2 5 歳	~ 3 0 歳	~ 3 5 歳	~ 4 0 歳	~ 4 5 歳	~ 5 0 歳
人	人	人	人	人	人	人	人
1 8 6	6	4 4	7 7	4 1	1 5	3	0

エ 在職年数別団員数

在職年数 団員数	5年未満	5年以上 10年未満	10年以上 15年未満	15年以上 20年未満	20年以上 25年未満	25年以上 30年未満	30年以上
人	人	人	人	人	人	人	人
186	84	55	37	8	2	0	0

オ 消防団火災出動状況

火災発生件数	出動件数	延出動団員数	平均出動団員数	1人平均出動回数
件	件	人	人	回
21	18	2,086	115.9	11.2

カ 警戒等特別出動

警戒名	延出動団員数	出動回数
祭礼警戒	363人	6回
七夕警戒	363	4
歳末警戒	441	3
その他警戒	388	4
合計	1,555	17

キ 各種訓練

訓練名	延出動団員数	出動回数
火災防御訓練	350人	5回
ポンプ操法訓練	4,175	36
機関教育訓練	1,873	68
規律・礼式訓練	469	6
教育訓練	684	18
合計	7,551	133

## (3) 消防水利施設

## ア 水 利

消 火 栓		計	防 火 水 槽			計	プ ール
150mm 未 満	150mm 以 上		20m <sup>3</sup> 未 満	20m <sup>3</sup> 以上 40m <sup>3</sup> 未満	40m <sup>3</sup> 以上		
353	128	481	50	8	108	166	18

## イ 消火栓新設箇所

番 号	設 置 箇 所	口 径	備 考
№ 1	福生市大字福生2049	100mm	地下式単口
№ 2	〃 〃 2165	〃	〃
№ 3	〃 〃 2351	250	〃
№ 4	〃 〃 2400	100	〃
№ 5	〃 〃 2479	250	〃
№ 6	〃 〃 2499	〃	〃
№ 7	〃 北田園1-16	75	〃
№ 8	〃 牛 浜130	100	〃
№ 9	〃 大字福生2125	〃	〃
№ 10	〃 東 町10-8	〃	〃
№ 11	〃 大字福生636	〃	〃
№ 12	〃 〃 647	〃	〃
№. 13	〃 北田園1-14	〃	〃
№. 14	〃 〃 1-5	〃	〃
合 計	14 箇 所		



(4) 火災の状況

ア 月別火災発生件数

区分 月別	建 物			車 両	そ の 他	計	焼失面積	消 防 団 出動回数
	全 焼	半 焼 (部分焼 含む。)	ぼ や					
4	1 件	件	件	件	1 件	2 件	4 1 m <sup>2</sup>	1 回
5								
6								1
7			2	1	2	5		2
8								2
9								1
10								2
11			1			1		1
12			2	1	1	4		2
元年 1			2		2	4		2
2					1	1		
3			3		1	4		4
合 計	1		10	2	8	21	41	18

イ 原因別火災発生件数

原 因	放 火 (疑い含む。)	たばこ	焼却火	ガ ス コンロ等	火遊び	その他	合 計
件 数	3 件	3 件	1 件	5 件	1 件	8 件	21 件

ウ 防火水槽新設箇所

番 号	新 設 箇 所	規 格
No. 1	福生市大字熊川 6 0 1	40m <sup>3</sup> 級プレキャストⅡ型
No. 2	福生市大字福生 2 9 7 6 - 1	40m <sup>3</sup> 級プレキャストⅡ型
No. 3	福生市大字福生 3 2 3 2	40m <sup>3</sup> 級現場打ちⅡ型
No. 4	福生市南田園 3 - 6 - 1	100m <sup>3</sup> 級プレキャストⅡ型

### 3 防犯活動

市では、福生警察署及び福生警察署管内防犯協会を中心として、次のとおり防犯活動を実施した。

(1) 各種犯罪防止活動

- ・防犯広報資料等の作成配布

(2) 青少年健全育成活動

- ・第八方面区内少年剣道錬成大会  
昭和63年5月5日 調布市東京重機~~機~~体育館
- ・第15回東京少年剣道錬成大会  
昭和63年8月2日 日本武道館
- ・第40回福生警察署管内少年野球大会  
昭和63年8月19日 秋川市民球場
- ・ひと声運動推進員委嘱……………委嘱式  
昭和63年7月7日 羽村町コミュニティセンター（福生市47名）

(3) 婦人防犯指導員活動

- ・駅前駐輪対策の実施  
昭和63年6月15日 福生駅東口  
平成元年3月23日 牛浜駅東口

- ・研修会の実施

昭和63年7月20日 警視庁広報センター

- (4) 夏の防犯運動(昭和63年7月15日から7月21日)

- ・防犯PR広報紙の掲載、懸垂幕の掲出
- ・犯罪のない明るい街づくり総決起大会

昭和63年7月15日 羽村町コミュニティセンター

- (5) 全国防犯運動(昭和63年10月11日から10月20日)

- ・防犯PR広報紙の掲載、懸垂幕の掲出

- (6) 春の防犯運動(平成元年3月20日から3月26日)

- ・防犯PR広報紙の掲載、懸垂幕の掲出

- (7) その他

- ・防犯連絡所責任者の推薦……………35町会 489名
- ・昭和63年度福生警察署管内防犯協会定期総会

昭和63年7月8日 福生市商工会館3階会議室

#### 4 交通安全対策

市では、福生市交通安全対策協議会において決定した運動方針に基づき、“心にゆとりさわやかマナー”をメインスローガンに掲げ、福生警察署及び福生市交通安全推進委員会の協力により、次のとおり交通安全対策を実施した。

- (1) 交通安全運動

ア 春の交通安全運動

昭和63年4月6日から4月15日まで

- ・市内小学校新入学児童にランドセルカバーを配布
- ・”88春の交通安全の集い

昭和63年4月2日 市民会館大ホール

第1部 式典 第2部 人形劇他

- ・横断幕、懸垂幕、黄色小旗等の掲出
- ・広報車による市内巡回広報及び街頭指導等
- ・運転者講習会

昭和63年4月2日 市民会館小ホール

イ 秋の交通安全運動

昭和63年9月21日から9月30日まで

- ・高齢者交通安全運動に伴う街頭指導及び市内巡回広報
- ・横断幕、懸垂幕、黄色小旗等の掲出
- ・広報車による市内巡回広報及び街頭指導等

ウ 交通安全対策会議

- ・福生市交通安全対策協議会 3回
- ・秋の交通安全運動要領の策定、事故多発緊急対策会議
- ・福生警察署管内交通安全対策協議会連合会会議 3回
- ・福生市交通安全推進委員会会議 13回

エ 交通安全推進委員会

昭和63年4月1日発足

委員 交通安全協会福生支部役員 95名  
町会 の 代 表 者 35名

- ・毎月10日の「交通安全日」に、黄色小旗の掲出及び市内巡回広報
- ・市内主要交差点街頭指導及びポスター、チラシの配布

## 5 自転車対策

### (1) 自転車駐車場整備状況

ア 福生駅西口自転車駐車場

福生駅北西方向	300m
収容台数	544台
市有地	729㎡

イ 拝島駅北口自転車駐車場

拝島駅北方向	110m
収容台数	400台
西武鉄道用地	430㎡

土地借上 無償  
 ウ 牛浜駅東口自転車駐車場  
 牛浜駅東口前 0m  
 収容台数 360台  
 市有地 270㎡

(2) 駅周辺の自転車整理及び指導状況

社団法人シルバー人材センター福生市高齢者事業団へ委託

実施駅 福生駅東口、西口 6人  
 牛浜駅東口、西口 2人  
 栺島駅北口 1人

年間整理日数 298日

委託期間 昭和63年4月1日から平成元年3月31日  
 (日曜日、祝日、年末年始を除く。)

時間 午前6時30分～午前10時00分

(3) 駅前放置自転車の移送及び撤去状況

回	実施日	駅名	撤去台数	移送台数
1	63. 4. 9~22 (計 8回)	福生駅	台	315台
2	63. 6.13~14	福生駅		143
		栺島駅		83
	小計	2 駅		226
3	63. 10. 20	牛浜駅	61	
		栺島駅		22
	小計	2 駅	61	22
4	63.11.15~16	福生駅	350	
		牛浜駅	53	
		栺島駅	87	9
	小計	3 駅	490	9
合計		1,123台	551	572

(4) 放置自転車処分状況

ア 処分方法

撤去した自転車を2か月を基準として保管し、所有者のないものについて、処分する。

イ 処分台数

551台                      63.10.28～29

ウ 処分手数料

1台当たり                150円

## 6 行政事務連絡員

市からの委嘱により、次のような各種行事への協力をお願いした。

(1) 委嘱者 …… 35名

(2) 委嘱期間(昭和63年4月1日から平成元年3月31日)

主な業務内容

- 行政事務連絡員会議への出席
- 交通安全運動の協力
- 防犯運動の協力
- 市行事への参加及び協力
- ごみ減量推進運動の協力
- 各種広報等回覧の協力
- 各種募金の協力