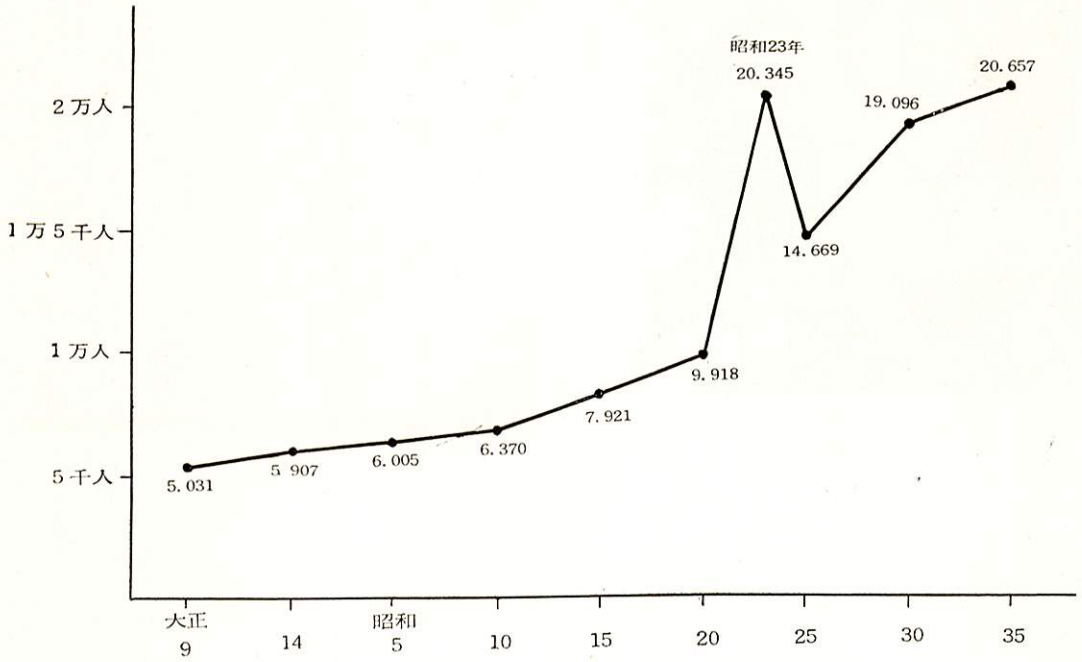
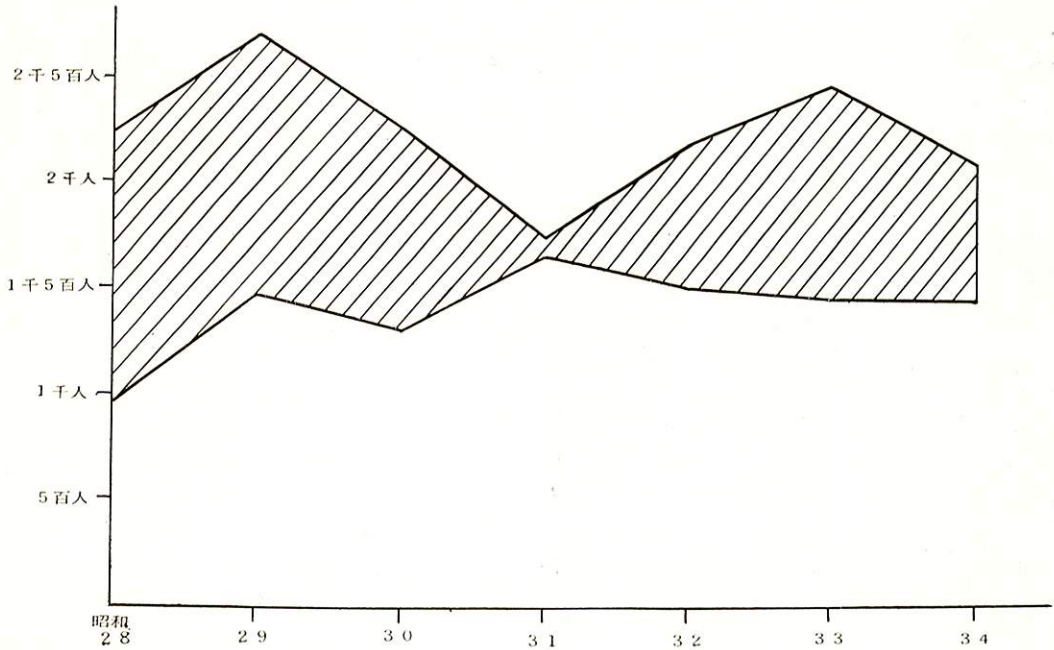


人 口 の 推 移



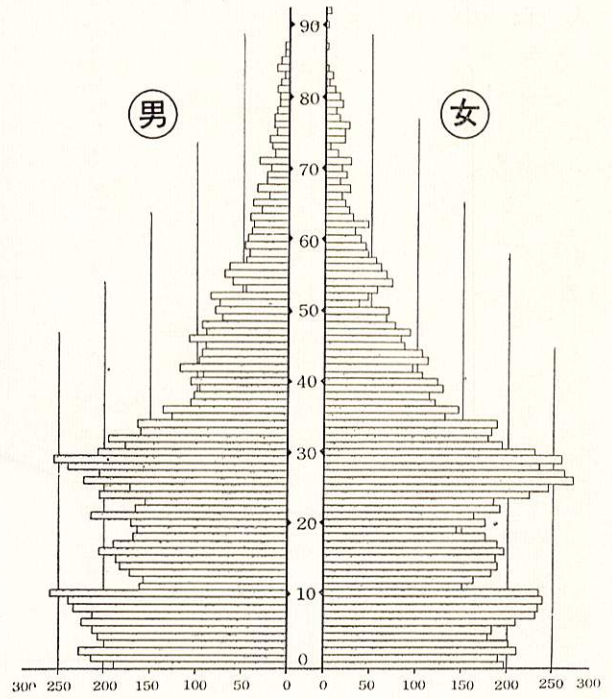
人 口 の 動 態





七夕まつりの人出

男女年令別 人口構成



町内別の世帯と人口

昭35. 1. 1 現在

町内別	世帯数	人口			町内別	世帯数	人口		
		男	女	計			男	女	計
南	74	214	203	417	長沢二	164	310	363	673
内出	142	333	343	676	加美一	125	241	286	527
武蔵野	268	561	498	1,059	加美二	206	466	441	907
鍋一	324	744	703	1,447	本町一	173	298	312	610
鍋二	325	724	691	1,415	本町二	170	306	375	681
熊午	319	590	628	1,218	本町三	102	189	205	394
福牛一	175	384	400	784	本町四	92	236	240	476
福牛二	193	376	390	766	本町五	104	210	220	430
原ヶ谷戸	185	321	344	665	本町六	180	354	365	719
志茂一	184	403	422	825	本町七	363	554	586	1,140
志茂二	413	753	804	1,557	本町八	511	880	974	1,854
永田	173	381	373	754	横田基地外	66	63	124	187
長沢一	111	239	237	476	計	5,142	10,130	10,527	20,657