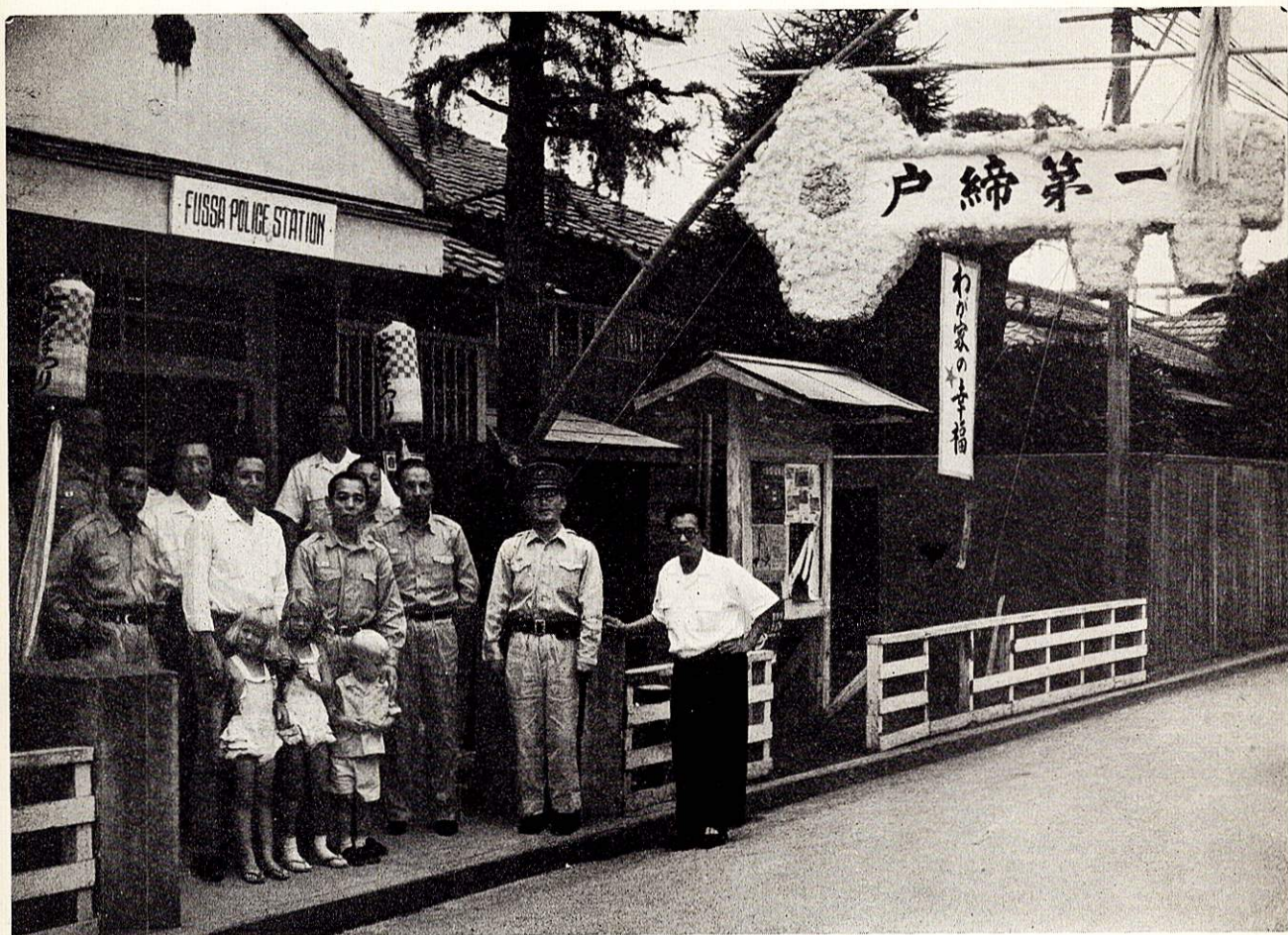


福生警察署沿革

福生町は旧警視庁当時青梅警察署の管轄下にあつたが、昭和23年3月7日警察法の制定に伴い自治体警察の発足を見、同時に福生町警察署が設置され、更に昭和26年10月1日警察法改正により自警が廃止となり一切の警察機構は国家地方警察東京都本部の主管するところとなり、新たに福生地区警察署が発足し、受持管轄は瑞穂町、西多摩村、多西村及び東秋留村の2町3ヶ村を所轄するようになったところが昭和29年7月1日新警察法の改正によつて地区警察は廃止となり、再度警視庁福生警察署となつて警視庁に併合されたものである。

なお、昭和30年4月1日町村合併により秋多町の発足を見、五日市署管内であつた旧西秋留村が秋多町に合併管内に入り現在に至る。



七夕まつりと福生警察署

福生町における犯罪発生及び検挙件数

(昭和35年は1月～7月末)

| 罪種別 | 29年 | | 30年 | | 31年 | | 32年 | | 33年 | | 34年 | | 35年 | | |
|-----|------|----|-----|-----|-----|-----|-----|-----|-----|-----|-----|-----|-----|-----|----|
| | 発生 | 検挙 | 発生 | 検挙 | 発生 | 検挙 | 発生 | 検挙 | 発生 | 検挙 | 発生 | 検挙 | 発生 | 検挙 | |
| 兇悪犯 | 殺人 | 1 | 1 | — | — | 1 | 1 | — | — | 2 | 2 | — | — | — | — |
| | 強盗 | 1 | — | 3 | 3 | 3 | 3 | 5 | 3 | 2 | 1 | 6 | 3 | 3 | 2 |
| | 強姦 | 1 | — | — | — | 3 | 3 | 7 | 7 | 2 | 2 | 2 | 2 | 2 | 2 |
| | 放火 | — | — | — | — | 3 | — | 1 | 1 | 1 | 1 | — | — | — | — |
| 粗暴犯 | 暴行 | 4 | 4 | 19 | 17 | 35 | 34 | 54 | 53 | 63 | 56 | 52 | 50 | 39 | 39 |
| | 恐喝 | — | — | 12 | 12 | 16 | 16 | 1 | 1 | 14 | 12 | 12 | 11 | 6 | 5 |
| | 脅迫 | — | — | 1 | 1 | 1 | 1 | 1 | 1 | 1 | 1 | 3 | 3 | 4 | 4 |
| | 器物毀棄 | — | — | 10 | 10 | 20 | 20 | 20 | 20 | 11 | 9 | 13 | 13 | 11 | 11 |
| 智能犯 | 詐欺 | 10 | 6 | 51 | 42 | 39 | 37 | 68 | 65 | 44 | 40 | 42 | 39 | 31 | 28 |
| | 横領 | 5 | 5 | 34 | 34 | 8 | 8 | 27 | 27 | 33 | 33 | 4 | 4 | 2 | 2 |
| 窃盗 | 138 | 60 | 306 | 214 | 355 | 236 | 308 | 167 | 379 | 230 | 302 | 145 | 176 | 97 | |
| その他 | 8 | 8 | 9 | 8 | 27 | 27 | 24 | 24 | 28 | 28 | 23 | 23 | 18 | 18 | |
| 計 | 163 | 84 | 445 | 341 | 511 | 386 | 515 | 368 | 579 | 415 | 460 | 294 | 292 | 208 | |
| 検挙率 | 54% | | 77% | | 75% | | 71% | | 72% | | 64% | | 72% | | |

福生町における交通事故発生件数

(昭和35年は1月～7月末)

| 区分 | 年度 | | 29年 | 30年 | 31年 | 32年 | 33年 | 34年 | 35年 | 計 |
|----|----|-----|-----|-----|-----|-----|-----|-----|-----|----|
| | 死亡 | 総数 | 1名 | 3 | 4 | 4 | 5 | 6 | 3 | 22 |
| | 日本 | 1 | 2 | 4 | 1 | 4 | 5 | 2 | 19 | |
| | 米 | — | 1 | — | 3 | 1 | 1 | 1 | 7 | |
| 負傷 | 総数 | 35名 | 33 | 40 | 55 | 82 | 115 | 75 | 435 | |
| | 日本 | 29 | 21 | 24 | 37 | 66 | 80 | 56 | 313 | |
| | 米 | 6 | 12 | 16 | 18 | 16 | 35 | 19 | 122 | |
| 物件 | 総数 | 27件 | 13 | 19 | 43 | 73 | 176 | 171 | 522 | |
| | 日本 | 23 | 11 | 10 | 24 | 62 | 92 | 91 | 313 | |
| | 米 | 4 | 2 | 9 | 19 | 11 | 84 | 80 | 209 | |
| 総計 | 総数 | 58件 | 44 | 59 | 101 | 154 | 295 | 241 | 952 | |
| | 日本 | 49 | 32 | 35 | 62 | 127 | 176 | 143 | 624 | |
| | 米 | 9 | 12 | 24 | 39 | 27 | 119 | 98 | 328 | |

福生警察署々員数

| 階級 | 人 | 員 | 備考 |
|------|---|-----|----|
| 警視 | | 1 | |
| 警部 | | 2 | |
| 警部補 | | 7 | |
| 巡査部長 | | 13 | |
| 巡査 | | 83 | |
| 一般職員 | | 11 | |
| 計 | | 117 | |

消 防

常設の消防をもたない福生町は、消防団が災害防止の任にあたっている。

福生町の消防団は昭和23年消防組織法の施行と同時に結成されたもので、本部と5ヶ分団より成り、訓練された205名の団員が有事に備えて待機している。

火災の発生は昭和32年頃までは米軍ハウスなどの関係が非常に多かつたが、その後これらの予防対策が確立したので減少し、最近是一般住宅の発生率が多くなっている。

| 年 別 | 出 火 件 数 | 罹 災 | | 罹 災 棟 数 | | | 焼失坪数 | 死 傷 者 | | 損 害 額 | |
|---------|------------|-----|-----|---------|-----|-----|--------|--------|-----|------------|------------|
| | | 世 帯 | 人 員 | 全 焼 | 半 焼 | 部分焼 | | 死 者 | 傷 者 | | |
| 昭和 29 年 | 5 | 6 | 67 | 4 | 2 | 0 | 568坪00 | 0 | 7 | 32,047,000 | |
| 30 | 4 | 3 | 12 | 5 | 1 | 1 | 312.50 | 0 | 0 | 10,885,000 | |
| 31 | 5 | 4 | 18 | 7 | 0 | 2 | 115.00 | 0 | 4 | 2,800,000 | |
| 32 | 10 | 11 | 4 | 51 | 6 | 2 | 4 | 314.50 | 0 | 0 | 12,906,000 |
| 33 | 7 | 6 | 1 | 39 | 9 | 2 | 0 | 205.00 | 0 | 3 | 5,650,000 |
| 34 | 6 | 9 | 1 | 36 | 7 | 1 | 2 | 372.15 | 0 | 9 | 4,288,000 |

消 防 施 設 状 況

| | | |
|----------|-------|------|
| 1. 消防自動車 | 四 輪 車 | 5台 |
| 1. 消 火 栓 | | 97栓 |
| 1. 貯 水 槽 | 250石 | 28個 |
| | 200石 | 9個 |
| | 100石 | 15個 |
| | 70石 | 15個 |
| | 50石 | 30個 |
| 1.用水取入口 | | 10ヶ所 |

福 生 町 消 防 団 構 成

