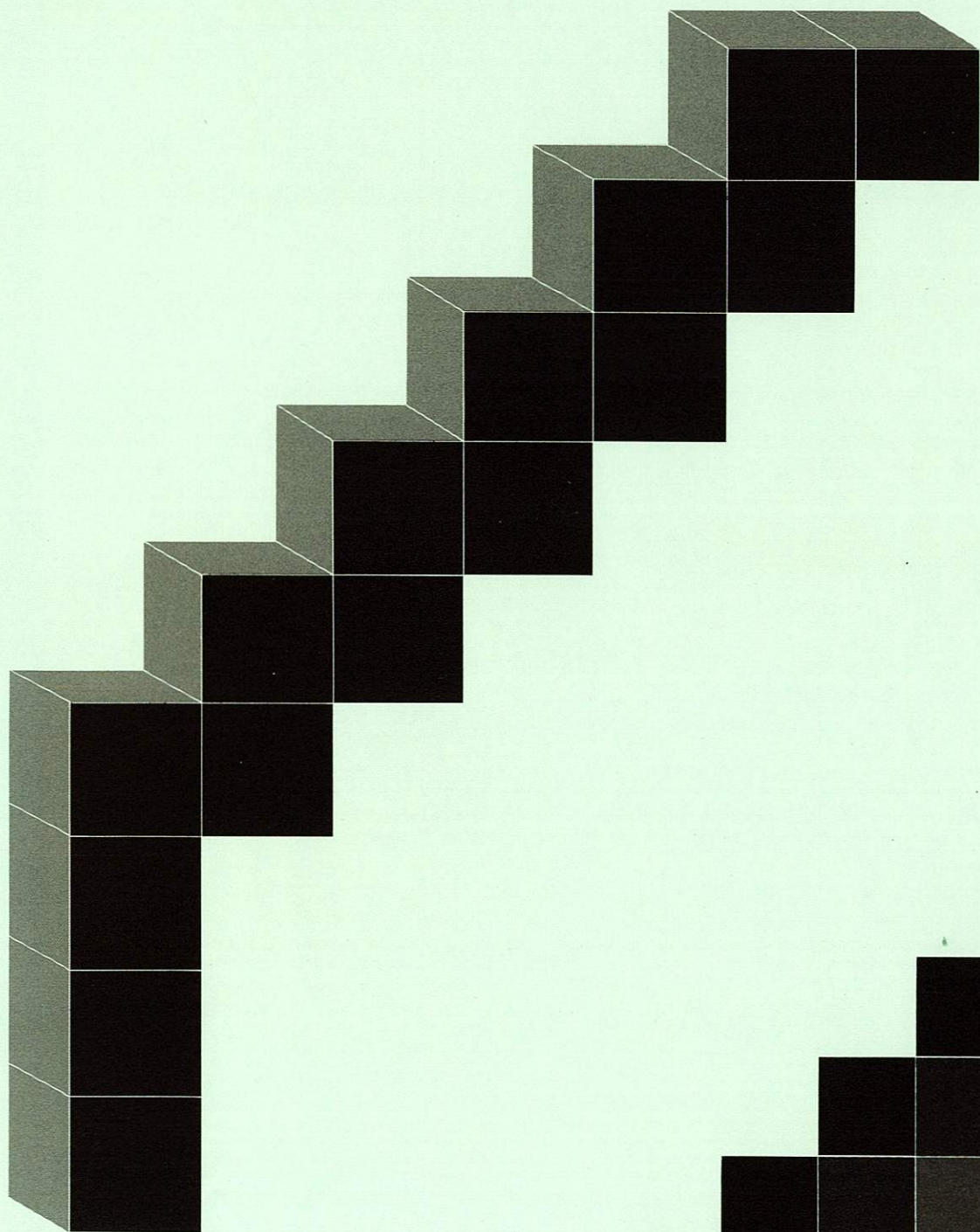


福生 1987 白書

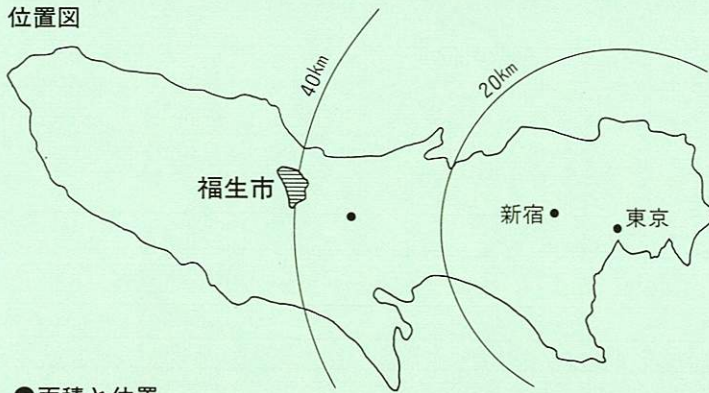


市政のおもなあゆみ

45年	7月	市制施行 人口 38,749人 世帯数11,631	55年	//	中央図書館、郷土資料室完成
	//	福祉会館完成	5月		白梅会館完成
	12月	世界平和都市宣言	7月		市制10周年 市民憲章制定
46年	4月	第六小学校開校	//		市の歌制定
	//	つくし保育園開園	56年	2月	中耐層市営住宅(建替)完成
	5月	老人家庭奉仕員派遣開始	3月		天神児童遊園完成
	//	福祉会館老人送迎用マイクロバス運行開始	//		福東テニスコート完成
	6月	東京都収益事業組合に加盟	4月		殿ヶ谷分水跡地 自転車、歩行者専用道路完成
	12月	市の木(モクセイ)・市の花(ツツジ)を制定	7月		かえで会館完成
47年	1月	福祉会館内図書室の図書貸し出し開始	57年	2月	れんげ作業所完成
	3月	市営と畜場廃止	3月		市営プール管理事務所完成
	4月	特殊学級開校(第一小学校内)	//		多摩川緑地福生かに坂公園完成
48年	3月	健康都市を宣言	//		福生駅西口周辺地区基本計画案並びに事業化案作成
	//	福生市文化財保護条例制定	4月		市史編さん担当の設置
	4月	福生地区消防署を東京消防庁に編入	//		睦橋完成
	//	市民体育館完成 ほたる公園完成	11月		市政世論調査実施
	5月	予防衛生センター完成	58年	3月	交通安全都市を宣言
	6月	文化財専門委員会決まる			わらつけ公園完成
	//	福生駅東口開発土地区画整理事業計画決定	//		市勢映画「わがまち福生」完成
49年	2月	公共下水道第一期工事始まる	6月		中央図書館コンピューターサービス開始
	3月	ごみ減量運動週間始まる	9月		人口50,000人を突破
	//	家庭菜園開設	59年	3月	福生駅東口土地区画整理事業竣工「東町」誕生
	4月	第七小、第三中学校開校	//		多摩川緑地福生加美上水公園完成
	9月	下水道事業受益者負担金条例制定	4月		第1回「ふっさ桜まつり」開催
	10月	基本構想審議会委員決まる	8月		韓国国営放送福生市内を取材
50年	2月	水道事業都営一元化	10月		市の組織を改正
	4月	学習等供用施設(熊川武蔵野会館)完成	11月		市道の愛称決まる
	6月	水道事務所開設	60年	3月	もくせい公園完成
	7月	市制5周年 人口 46,073人 世帯数15,289	//		福東少年野球場完成
	//	福生多摩河原土地区画整理事業竣工	4月		市制15周年記念NHK公開番組を実施
51年	3月	基本構想策定	5月		市営競技場完成
	4月	わかぎり会館完成	7月		市制15周年、人口 51,678人 世帯数18,612
	//	一中に心身障害者学級開設	//		福生市行政改革審議会設置
	5月	福生駅北側に自転車置場設置	//		市政世論調査実施
	//	原ヶ谷戸児童公園完成	//		田園会館完成
	6月	市文化財を初指定(6件10点)	//		市史研究誌「みずくらいど」1を創刊
52年	1月	福生不動尊遺跡発掘調査	8月		福生市の行政改革について(諮問)
	4月	わかたけ会館完成	10月		公営福生駅西口駐車場オープン
	//	二小に障害児学級(熊川学級)開設	11月		下水道整備率98.6%を達成
	//	福生駅自由通路開通	12月		熊牛公園、長沢公園完成
	5月	市文化財第二次指定(2件2点)	61年	3月	市史研究誌「みずくらいど」2を発刊
	6月	市民会館、公民館開館	//		睦公園、鍋二公園完成
	10月	福生保健所オープン	//		新堀橋(架替)完成
53年	4月	市役所機構改革(部制)	7月		福生市の行政改革について(答申)
	6月	扶桑会館完成	//		健康センター予防接種情報電算化
	//	下水道供用開始	8月		住民情報電算化
	7月	商工会館完成	//		市史研究誌「みずくらいど」3を発刊
	//	熊川神社市重宝に指定	9月		市営競技場散水装置及び防球ネット完成
	9月	田園野球場完成	10月		わかぎり、わかたけ分館、中央図書館とコンピューターオンライン化
	10月	市政世論調査実施	//		福生市公共下水道工事(汚水)100%完成
	11月	健康センター完成	11月		福生駅橋上駅舎、自由橋完成
54年	2月	加美平土地区画整理事業竣工	62年	3月	中耐層市営住宅(建替)完成
	3月	車いすバス運行開始	//		武蔵野台西公園、武蔵野橋公園完成
	4月	文化財保護条例を改正	//		西住宅地区周辺排水路完成
	//	リサイクルセンター稼働開始	//		市史研究誌「みずくらいど」4を発刊
	5月	松林会館完成	//		「福生市史資料編 中世・寺社」を発刊
	7月	市営福生野球場新装成る	8月		市史研究誌「みずくらいど」5を発刊
	8月	市民憲章制定審議会発足	10月		熊川体育館完成
	11月	中国壘球隊、福生市を表敬訪問	12月		福生市と秋川市との境界変更議決
	//	全日本ソフトボール選手権大会開催	63年	3月	福生駅西口公園、田園広場公園、永田児童遊園完成
	//	高齢者事業団発足			
55年	2月	市の歌「歌詞」決まる			
	//	熊川神社本殿都文化財に指定			
	4月	国民健康保険料が保険税に改定			

土地・気象・人口

位置図



地勢

都心から西へ約40km、多摩川の東北側に南北に横たわたる市である。地形は多摩川流域に向かって3段階をなして傾斜した平たん地で、最も高い地点で143m、最低は104mである。地質は、大部分関東ローム層で、西南の多摩川の低地は沖積土である。市街地は、福生駅を中心として、市の全域に広がっている。また、市の東北部には米空軍の横田基地があり、行政面積の32%にあたる約3.3km²を占めている。

●面積と位置

面積	10.41km ²
東西	3.6km
南北	4.5km
緯度	北緯 35度43分
経度	東経139度21分
標高	最高 143m (武蔵野台1丁目付近) 最低 104m (福生第五小学校付近)

●地目別面積の推移

年次	地目	田	畑	宅地	山林	雑種地	計
昭和58年		4,828	658,327	5,829,451	223,779	2,388,017	9,104,402
59		4,828	629,944	5,981,079	222,812	2,268,451	9,107,114
60		3,131	599,079	6,097,114	205,907	2,214,270	9,119,501
61		3,131	567,468	6,145,222	198,816	2,215,087	9,129,724
62		2,484	543,959	6,195,477	160,132	2,170,991	9,073,043

(資料：固定資産概要調査)

●都市計画用途地域地区面積

(横田基地・多摩川河川敷は除く) 昭和62年4月1日現在

地域名	第1種住居専用地域	第2種住居専用地域	住居地域	近隣商業地域	商業地域	準工業地域	工業地域
面積 ha	370	154	25	41	19	40	12
全体構成比%	55.9	23.3	3.8	6.2	2.9	6.1	1.8

●特別工業地区面積

昭和62年4月1日現在

地区名	第1種特別工業地区	第2種特別工業地区
面積 ha	12	21
全体構成比%	1.8	3.2

●防火関係地区面積

昭和62年4月1日現在

地区名	防火地域	準防火地域
面積 ha	19	368
用途地域指定区域構成比%	2.9	55.7

●高度地区面積

昭和62年4月1日現在

地区名	第1種高度地区	第2種高度地区	第3種高度地区
面積 ha	401	212	21
用途地区指定区域構成比%	60.7	32.1	3.2

●気温、湿度、降雨量および天候日数

昭和62年(年間)

区分 年月	気温		平均湿度 (%)	降雨量 (mm)	天候日数			
	最高気温の平均(°C)	最低気温の平均(°C)			晴れ	曇り	雨	雪
昭和62年1月	11	-2	56	51.0	12	19	4	6
2	12	1	58	36.6	4	24	7	6
3	13	3	62	65.8	3	28	14	4
4	19	7	68	13.2	2	28	8	0
5	23	13	72	66.6	3	28	14	0
6	26	17	77	116.3	4	26	11	0
7	31	22	82	166.9	2	29	17	0
8	31	23	79	110.5	0	31	22	0
9	26	19	79	247.7	0	30	19	0
10	22	13	75	126.5	4	27	14	0
11	16	6	70	68.1	4	26	11	0
12	12	1	64	44.7	13	18	8	4
年平均	20.2	10.3	70.2	計1,113.9	51	314	149	20

注・曇りの日数については、1日の中で部分的に曇っていたらその日は曇りとしたものである。

資料：横田基地気象隊提供

●人口・世帯数の推移

各年1月1日現在

年次	区分	世帯数	男	女	計
昭和58年		17,413世帯	24,753人	24,810人	49,563人
59		17,825	25,129	25,042	50,171
60		18,453	25,763	25,694	51,457
61		18,723	26,063	25,954	52,017
62		19,174	26,527	26,416	52,943

●5歳階級別人口の状況

昭和62年1月1日現在

年齢	男	女	計
0～4歳	1,889人	1,802人	3,691人
5～9	1,793	1,744	3,537
10～14	2,087	1,986	4,073
15～19	1,948	1,959	3,907
20～24	2,023	1,817	3,840
25～29	2,246	2,132	4,378
30～34	2,449	2,103	4,552
35～39	2,869	2,593	5,462
40～44	2,076	2,010	4,086
45～49	1,836	1,846	3,682
50～54	1,640	1,702	3,342
55～59	1,324	1,560	2,884
60～64	862	1,121	1,983
65～69	565	758	1,323
70～74	455	599	1,054
75～79	293	367	660
80～84	124	211	335
85～89	35	80	115
90～94	13	26	39
95歳以上	0	0	0
総数	26,527	26,416	52,943

●昼・夜間人口の推移

各年10月1日現在

年次	区分	夜間人口	昼間人口	昼間人口 夜間人口 × 100
昭和40年		30,790人	28,656人	93.1%
45		37,938	35,297	93.0
50		46,457	41,688	89.7
55		48,563	43,892	90.4
60		51,363	44,832	87.3

資料：国勢調査

●人口動態の推移

各年1月1日～12月31日

年	区分	自然動態			社会動態								人口増 (A) +	
		出生	死亡	自然増 (A)	転入				転出					社会増 (B)
					他府県から	都内から	その他	合計	他府県へ	都内へ	その他	合計		
昭和51年		984人	162人	822人	1,080人	3,043人	125人	4,248人	1,479人	2,792人	124人	4,395人	△147人	675人
52		937	193	744	1,021	3,013	91	4,125	1,170	2,798	103	4,071	54	798
53		917	191	726	1,139	2,993	65	4,197	1,272	2,817	94	4,183	14	740
54		849	183	666	1,044	2,737	164	3,945	1,314	2,997	131	4,442	△497	169
55		757	192	565	958	2,377	479	3,814	1,293	2,557	466	4,316	△502	63
56		778	198	580	957	2,635	482	4,074	1,348	2,638	438	4,424	△350	230
57		787	224	563	1,042	2,469	416	3,927	1,184	2,423	406	4,013	△86	477
58		755	219	536	1,047	2,586	329	3,962	1,002	2,569	319	3,890	72	608
59		814	218	596	1,117	3,063	268	4,448	1,024	2,474	260	3,758	690	1,286
60		758	217	541	984	2,406	245	3,635	1,020	2,389	207	3,616	19	560
61		806	224	582	1,111	2,590	278	3,979	1,046	2,311	278	3,635	344	926

△印は減

産業

●産業別15歳以上就業者数の推移

(単位：人) 各年10月1日現在

産業別	年次 男女別	昭和50年			55			60		
		総数	男	女	総数	男	女	総数	男	女
総	数	21,167	14,272	6,895	23,044	15,054	7,990	25,448	16,227	9,221
第1次産業		179	147	32	163	130	33	127	109	18
農業		175	145	30	160	128	32	122	105	17
林業・狩猟業		1	1	-	2	2	-	2	2	-
漁業		3	1	2	1	-	1	3	2	1
第2次産業		7,887	6,221	1,666	8,409	6,430	1,979	9,190	6,788	2,402
鉱業		41	34	7	23	20	3	29	27	2
建設業		2,107	1,904	203	2,314	2,038	276	2,219	1,952	267
製造業		5,739	4,283	1,456	6,072	4,372	1,700	6,942	4,809	2,133
第3次産業		13,014	7,857	5,157	14,433	8,466	5,967	15,985	9,237	6,748
卸・小売業		5,586	3,120	2,466	6,077	3,331	2,746	6,408	3,380	3,028
金融・保険業		722	304	418	770	300	470	819	344	475
不動産業		255	162	93	314	213	101	364	231	133
運輸・通信業		1,349	1,232	117	1,420	1,271	149	1,545	1,376	169
電気・ガス・水道業		146	132	14	190	168	22	158	135	23
サービス業		4,113	2,248	1,865	4,824	2,514	2,310	5,853	3,088	2,765
公		843	659	184	838	669	169	838	683	155
分類不能の産業		87	47	40	39	28	11	146	93	53

資料：国勢調査

●農家数および農家人口の推移

各年2月1日現在

区分 年次	農家数					世帯家 数 総数 に対する 割合 (%)	農家人口(人)						人口 総数 に対する 率 (%)
	総 数	専業 農家 数	兼業農家数				農家世帯員数			内農業従事者数			
			総 数	農業を 主	兼業を 主		総 数	男	女	総 数	男	女	
昭和40年	417	63	354	54	300	5.0	2,581	-	-	325	275	50	8.4
41	413	59	354	102	252	4.5	2,469	1,243	1,226	359	263	96	7.9
42	411	61	350	76	274	3.9	2,468	1,235	1,233	271	233	38	7.7
43	407	24	383	97	286	3.7	2,406	1,210	1,196	251	221	30	6.7
44	400	18	382	58	324	3.6	2,307	1,155	1,152	280	209	71	6.3
45	323	4	319	8	311	2.8	1,842	926	916	212	90	122	4.8
50	261	2	259	21	238	1.7	1,435	703	732	171	57	114	3.2
55	250	2	248	4	244	1.5	1,281	632	649	243	80	163	2.6
60	213	1	212	3	209	1.2	1,037	511	526	126	32	94	2.0

(資料：41～44年は東京都農業経営基本調査。40、45、50、55、60年は農業センサス)

●商業の推移

各年5月現在

年次	区分	事業所(店)		従業者(人)		年間販売額(百万円)	
		実数	増減	実数	増減	実数	増減
昭和43年		811	35	2,834	249	11,670	4,180
45		997	186	3,641	807	20,627	8,957
47		1,126	129	4,256	615	22,962	2,335
49		1,087	△39	4,164	△92	31,386	8,424
51		1,200	113	4,491	327	49,268	17,882
54		1,213	13	4,692	201	59,757	10,489
57		1,069	△144	4,752	60	81,585	21,828
60		999	△70	4,656	△96	82,477	892

(△は減) 資料：商業統計調査

●工業の推移

各年12月31日現在

年次	区分	事業所		従業者(人)		製造品出荷額等(百万円)	
		実数		実数		実数	
昭和54年		118		1,833		20,930	
55		117		1,727		23,140	
56		87		1,849		26,679	
57		91		1,994		29,102	
58		161		2,311		31,999	
59		92		2,055		34,976	
60		162		2,404		34,475	

資料：工業統計調査

●中小企業振興資金貸付状況

各年3月末現在

区分	昭和56年度		57		58		59		60		61	
	件数	融資額	件数	融資額	件数	融資額	件数	融資額	件数	融資額	件数	融資額
運転	15	21,300千円	13	17,500千円	15	1,870千円	23	5,560千円	25	5,320千円	19	4,770千円
設備	11	28,600	14	36,900	6	1,680	8	2,310	12	3,130	12	3,350
計	26	49,900	27	54,400	21	3,550	31	7,870	37	8,450	31	8,120

●従業員規模別事業所数

昭和61年7月1日現在

産業別	規模別	総数(所)	1~4人	5~9人	10~19人	20~29人	30~49人	50~99人	100~299人	300人以上
	総数		2,443	1,640	453	197	57	53	28	15
農林水産業		1	-	-	1	-	-	-	-	-
鉱業		-	-	-	-	-	-	-	-	-
建設業		162	80	55	22	2	2	-	1	-
製造業		207	88	53	29	10	13	11	3	-
卸・小売飲食店		1,337	989	228	84	12	16	6	2	-
金融・保険業		58	24	14	6	5	7	2	-	-
不動産業		68	53	12	2	1	-	-	-	-
運輸・通信業		32	9	6	4	5	1	3	4	-
電気・ガス・水道業		2	-	-	-	1	-	1	-	-
サービス業		562	391	83	47	21	13	4	3	-
公務		14	6	2	2	-	-	1	1	2

資料：事業所統計調査

教育・文化

●市内幼稚園・園児数等の推移

各年5月1日現在

年次	区分	幼稚園数	措置状況(人)			
			3歳児	4歳児	5歳児	計
昭和57年		4	21	399	457	877
58		4	52	420	401	873
59		4	68	376	429	873
60		4	59	347	371	777
61		4	76	331	357	764
62		4	95	349	341	785

●小学校数および学級数・児童数・教員数の推移

年次	区分	学校数	学級数	児童数				教員数	教員1人当たりの児童数
				男	女	合計	1学級当たり		
昭和58年		7	131	2,501	2,402	4,903	38	182	27
59		7	129	2,520	2,358	4,878	38	180	27
60		7	125	2,425	2,307	4,732	38	175	27
61		7	122	2,308	2,222	4,530	38	172	27
62		7	122	2,198	2,169	4,367	37	172	26

資料：学校基本調査

●中学校数および学級数・生徒数・教員数の推移

年次	区分	学校数	学級数	生徒数				教員数	教員1人当たりの生徒数
				男	女	合計	1学級当たり		
昭和58年		3	54	1,102	1,084	2,186	40	100	22
59		3	54	1,093	1,105	2,198	41	101	22
60		3	57	1,164	1,161	2,325	41	106	22
61		3	58	1,207	1,170	2,377	42	101	24
62		3	60	1,262	1,151	2,413	41	105	23

資料：学校基本調査

●学校別高等学校学級数・生徒数・教職員数の状況

都立福生高等学校

昭和62年4月1日現在

全日制	教職員数						定時制	教職員数					
	1学年	2学年	3学年	計	1学年	2学年		3学年	4学年	計			
	61	8	8	8	24	21	2	2	2	2	8		
	(6)	392	384	376	1,152	(7)	68	59	46	29	202		
		学級数				学級数							
		生徒数				生徒数							

() は非常勤

都立多摩工業高等学校

昭和62年4月1日現在

全日制	教職員数					
	1学年	2学年	3学年	計		
	71	8	8	8	24	
	(14)	329	293	289	911	
		学級数				
		生徒数				

() は非常勤

●市民会館利用状況

昭和61年度

施設名	区分	利用件数	利用者数
大ホール		291件	167,387人
小ホール		304	36,322
リハーサル室		275	5,527
第1集会室		431	4,219
第2集会室		541	7,082
第3集会室		527	10,599
第4集会室		490	9,578
第5集会室		533	17,438
第6集会室		484	4,263
第7集会室		432	3,578
第8集会室		189	1,526
展示室		98	1,282
計		4,595	268,801

●公民館利用状況

昭和61年度

施設名	区分	利用件数	利用者数
公民館	調理室	341件	4,873人
	美術室	246	2,335
	音楽室	401	5,206
	視聴覚室	340	4,494
	児童室	276	3,372
	計	1,604	20,280
松林会館	大集会室	420	11,068
	小集会室	374	5,650
	和室	453	5,826
	学習室	231	3,778
	保育室	361	4,991
	計	1,839	31,313
白梅会館	集会室	559	12,074
	会議室	409	6,529
	和室	625	8,850
	学習室	370	5,519
	作業室	163	1,183
	計	2,126	34,155

●体育館部屋別利用状況

昭和61年度

施設名	区分	利用者数
主競技場		53,274人
柔道場		2,014
剣道場		20,257
弓道場		3,087
卓球場		13,562
トレーニング室		12,332
会議室		5,368
和室		1,198
その他		403
計		111,495

●屋外体育施設利用状況

昭和61年度

施設名	区分	申請件数	利用件数	利用人数
福生野球場		562件	471件	17,186人
加美平野球場		347	326	9,222
田園野球場		220	207	8,052
福東少年野球場		112	99	6,690
南公園グラウンド		259	259	8,890
福東グラウンド		91	91	6,508
武蔵野台テニスコート		3,675	3,270	22,868
福東テニスコート		4,615	4,395	22,456
南公園テニスコート		1,442	1,283	5,929
市営競技場テニスコート		4,036	3,684	17,103
市営競技場	(個人)	372	372	372
	(団体)	185	172	11,320
合計	(個人)	372	372	372
	(団体)	15,544	14,257	136,224

●市営プール利用状況(使用者数)

昭和61年度

	7月(31日間)		8月(31日間)	
	人数	1日平均	人数	1日平均
2時間	9,815人	316.6人	23,489人	757.7人
超過者	1,551	50.0	3,440	111.0
無料者	8,936	288.3	7,893	254.6
計	20,302	654.9	34,822	1,123.3

民生・福祉・保健

●保育所数・保母職員数・幼児数の推移

各年4月1日現在

年次	区分	都立			市立			私立		
		所数	保母数	児童数	所数	保母数	児童数	所数	保母数	児童数
昭和58年		2	21	142	2	14	143	8	92	820
59		2	20	143	2	14	132	8	94	804
60		2	19	137	2	14	132	8	97	796
61		2	19	136	2	14	140	8	96	791
62					4	33	284	8	96	776

※都立保育園は昭和62年4月1日から福生市に移管されました。

●学童保育事業状況

昭和62年4月1日現在

クラブ名	所在地	設置年月日	定員	実人員	指導員数
扶桑クラブ	福生1069	昭和53年6月1日	40人	36人	2人
タンポポクラブ	熊川559-1	42. 7. 10	40	44	2
福社会館クラブ	牛浜163	45. 8. 1	40	45	2
わかぎりクラブ	福生1280	51. 4. 1	40	36	2
わかたけクラブ	熊川199-1	47. 3. 15	40	34	2
かめの子クラブ	加美平1-20	47. 3. 15	40	38	2
でんえんクラブ	北田園2-8	54. 10. 1	40	42	2
計			280	275	14(1)

() は代替

●福社会館利用状況

年度	区分	老人施設	ホール	第一会議室	第二会議室	和室	視聴覚室	クラブ室	料理講習室
昭和57年		14,562人	291件	116件	170件	272件	107件	33件	8件
58		12,700	292	128	162	308	117	22	11
59		10,296	212	44	120	221	72	0	6
60		15,079	287	144	179	324	177	9	10
61		14,504	369	146	211	380	206	12	12

●老人クラブ別会員数状況

昭和62年4月1日現在

クラブ名	会員数	クラブ名	会員数
南 福寿会	58人	志 茂 2福寿会	100人
内 出福寿会	61	永 田福寿会	86
武 蔵 野福寿会	76	長 沢福寿会	95
富 玉福寿会	57	加 美福寿会	83
福 栄福寿会	54	本町1・2・3福寿会	94
鍋 1福寿会	127	中央・本6福寿会	102
鍋 2福寿会	102	本 7福寿会	86
熊 牛福寿会	105	本8第1福寿会	58
牛 1福寿会	79	本8第2福寿会	53
牛 2福寿会	90	加 美 平福寿会	53
原ヶ谷 戸福寿会	64	武 蔵 野 台福寿会	54
中 福 生福寿会	100	合 計	1,837

●国民年金加入状況の推移

年度	区分	強制加入対象者(ア)	加入者			適用率 (イ)/(ア)×100 (%)	
			総数	強制加入(イ)	任意加入		第3号被保険者
昭和57年		8,550人	12,082人	8,176人	3,906人	95.6	
58		8,455	11,701	8,121	3,580	96.0	
59		8,462	11,666	8,106	3,560	95.8	
60		8,489	11,663	8,119	3,544	95.6	
61		10,476	14,573	8,641	500	5,432	82.5

●国民健康保険加入状況の推移

各年3月31日現在

年度	区分	世帯数	人口	加入世帯	被保険者数	加入割合 (%)	
						世帯	被保険者
昭和57年		17,470	49,542人	6,659	16,254人	38.1	32.8
58		17,919	50,307	6,824	16,076	38.1	32.0
59		18,447	51,394	6,984	16,237	37.9	31.6
60		18,986	52,776	7,264	16,509	38.3	31.3
61		19,556	53,895	7,515	16,855	38.4	31.3

●健康センター業務状況

昭和61年度

種類	区分	内容	実施回数	利用者数
予防接種			70	11,342人
乳幼児健康診査		{ 6か月・9か月 1歳6か月健康診査 }	36	1,938
老人保健法による事業		{ 胃ガン検診・健康教育 健康相談・乳ガン検診 }	109	1,993
母子保健事業		(離乳食講習会・保育相談)	22	347
その他の事業		(予防接種説明会等)	12	1,243
計			249	16,863

●休日診療業務状況

昭和61年度

種類	区分	実施回数	利用者数
第1次診療	内科	} 69	518人
	小児科		546
	計	69	1,064
第2次診療	内科	} 69	9
	小児科		9
	計	69	18

●じん芥収集状況等の推移

年度	区分	収集人口 (人)	作業日数 (日)	収集量 (t)				可燃物持込搬入量 (t)
				総計	可燃物	不燃物	粗大ごみ	
昭和57年		50,164	300	13,896.92	10,928.91	2,561.50	406.50	867.60
58		50,756	300	14,040.32	10,873.33	2,792.65	374.34	760.64
59		52,017	298	14,639.69	11,186.63	3,054.88	398.18	599.89
60		52,544	305	15,048.80	11,472.52	3,124.87	451.41	708.44
61		53,414	298	15,717.67	12,444.91	2,798.16	474.60	490.56

※人口は、各年10月1日現在

●不燃物、粗大ごみ中間処理および最終処分状況の推移

年度	区分	搬入量(t)	再生利用量(t)	埋立量(t)	焼却量(t)
昭和57年		2,968.01	1,184.62	1,580.14	203.25
58		3,407.62	1,236.13	1,883.30	288.19
59		3,710.94	1,316.49	1,912.30	482.15
60		3,774.38	1,357.16	1,916.58	500.64
61		3,441.17	1,437.28	1,546.78	457.11

●し尿処理状況等の推移

年度	区分	総人口(人)	処理人口(人)	月平均処理量(k/l)	年間処理量(k/l)
昭和57年		49,542	12,701	804.1	9,648.9
58		50,307	11,950	630.9	7,570.8
59		51,394	9,730	488.8	5,865.3
60		52,776	7,751	405.9	4,870.8
61		53,895	4,634	289.7	3,475.8

土木・建設・防災・治安

●道路状況

昭和62年現在

項目 種別	実延長	実面積	舗装延長	舗装面積	未舗装面積	舗装率
国道	3,533	45,176	3,533	45,176		100.0%
都道	17,184	225,936	17,184	214,083	(11,583)	100.0
市道	125,683	704,751	116,764	680,297	24,454	92.9
計	146,400m		137,487m			93.9

() 法面、その他

●公共下水道処理面積および普及率

年度	区分	計画面積	管渠布設面積	普及率	管渠布設延長
昭和57年		666.4ha	106ha	85.9%	18,653.3m
	58	666.4	58.8	90.9	7,669.0
	59	666.4	36.0	96.4	2,773.0
	60	666.4	12.8	98.3	873.3
	61	666.4	0.8	98.4	423.6

●給水普及状況・給水量の推移

年度	区分	給水区域内総人口	給水人口	普及率(%)	給水量(m ³)
昭和57年		49,542人	50,233人	99.9%	5,976,210m ³
	58	50,307	51,028	99.9	6,204,450
	59	51,394	52,151	99.9	6,465,060
	60	52,776	52,750	99.9	6,421,300
	61	53,895	53,880	99.9	6,476,100

●公園・児童遊園一覧

名 称	所 在 地	面 積(m ²)	開 設 年 月 日
多摩川緑地福生南公園	南田園1-1-1	55,214.42	昭和47年3月1日
福生公園	牛浜163	36,313.10	23. 8. 1
多摩川緑地福生柳山公園	北田園2-8-2	19,108.87	39. 4. 1
多摩川緑地福生かに坂公園	大字福生1185-15	14,807.69	57. 4. 1
福生東公園	大字熊川1620	23,250.30	53. 9. 30
加美平公園	加美平1-21	10,644.97	42. 11. 4
武蔵野台公園	武蔵野台1-30	9,799.24	44. 2. 26
加美平東公園	加美平1-11	1,991.95	43. 3. 31
加美平西公園	加美平3-26	1,879.64	48. 3. 1
加美平南公園	加美平3-10	1,676.13	50. 4. 1
加美平北公園	加美平2-12	2,463.86	44. 3. 31
武蔵野台東公園	武蔵野台1-14	3,306.02	44. 3. 31
武蔵野台南公園	武蔵野台2-9	2,174.08	44. 3. 31
明神下公園	南田園1-12-1	7,163.63	49. 5. 1
桜公園	南田園3-15-1	994.53	49. 4. 1
金堀公園	北田園1-9-1	969.15	49. 4. 1
ほたる公園	南田園3-9-1	1,730.07	48. 3. 15
富士見公園	南田園2-12-1	1,172.68	48. 3. 15
原ヶ谷戸児童公園	大字福生2250-11	2,587.65	51. 4. 1
鍋ヶ谷戸児童公園	大字熊川1567-1	1,000.00	55. 3. 31
わらつけ公園	大字福生2151-12	3,811.63	58. 4. 1
東町公園	東町8-2	712.15	58. 12. 26
多摩川緑地福生加美上水公園	大字福生1763-5	10,000.00	59. 4. 1
もくせい公園	大字福生2148-1	2,107.10	60. 4. 1
熊牛公園	大字熊川1929-5	2,222.36	61. 1. 4
長沢公園	大字福生1155-2	1,255.83	61. 1. 4
鍋二公園	大字熊川1711-3	792.56	61. 4. 1
睦公園	大字熊川422-1	2,054.09	61. 4. 1
武蔵野橋公園	大字熊川1395-8	834.59	62. 3. 25
武蔵野台西公園	武蔵野台2-17-54	1,344.84	62. 3. 25
熊川公園	熊川地内	6,600.00	38. 4. 1
玉川台児童遊園	大字熊川1412-46	232.51	51. 1. 5
武蔵野台第一児童遊園	武蔵野台1-22-52	221.47	55. 2. 1
ひぶみ児童遊園	本町25-4	640.26	55. 3. 31
親和児童遊園	大字福生286-8	488.57	55. 3. 31
藤の木児童遊園	大字福生921	417.78	56. 7. 1
武蔵野台第二児童遊園	武蔵野台1-16-12	457.64	58. 4. 1
武蔵野台第三児童遊園	武蔵野台2-14-1	484.27	62. 4. 1
牛浜児童遊園	牛浜59	958.66	48. 3. 1
神明児童遊園	大字福生1081	300.97	49. 9. 1

行政・議会

歴代村長、町長、市長

村長

代	氏名	就任年月日	退任年月日
初代	田村平左衛門	明治22年5月28日	明治26年2月26日
2	笹本半兵衛	26. 10. 8	30. 10. 7
3	森田退蔵	30. 10. 21	39. 12. 15
4	笹本八十次郎	39. 12. 24	大正3. 12. 23
5	高崎治平	大正3. 12. 24	12. 1. 7
6	森田退蔵	12. 1. 31	昭和2. 9. 22
7	笹本半左衛門	昭和2. 9. 30	6. 9. 29
8	井上久右衛門	6. 9. 30	10. 9. 29
9	高崎彌一	11. 4. 16	15. 4. 15
10	田村和一	15. 8. 13	15. 11. 9

町長

初代	田村半十郎	昭和15. 12. 13	昭和19. 12. 12
2	石川弥八郎	20. 1. 17	21. 11. 25
3	岸徳次郎	22. 4. 5	26. 4. 4
4	加藤市蔵	26. 4. 23	27. 6. 21
5	森田幸造	27. 7. 21	31. 7. 9
6	秋山誠一	31. 7. 17	35. 5. 7
7	瀬古清蔵	35. 5. 21	39. 5. 20
8	石川常太郎	39. 5. 21	45. 6. 30

市長

初代	石川常太郎	昭和45. 7. 1	昭和55. 5. 20
2	田村匡雄	55. 5. 21~	現在

町議会議長

初代	岸徳次郎	昭和22. 2. 25	昭和22. 4. 5
2	加藤市蔵	22. 5. 5	26. 3. 27
3	平井初五郎	26. 3. 27	26. 4. 22
4	田村利一	26. 5. 2	28. 2. 25
5	田村幾太郎	28. 3. 1	30. 3. 12
6	森田誠重	30. 3. 12	30. 4. 30
7	田村利一	30. 5. 7	34. 4. 30
8	瀬古清蔵	34. 5. 11	35. 5. 13
9	高橋彦市	35. 6. 3	36. 4. 26
10	石川信義	36. 4. 26	38. 4. 30
11	高橋千春	38. 5. 7	40. 4. 28
12	中西虎蔵	40. 4. 28	42. 4. 30
13	田村匡雄	42. 5. 8	44. 5. 27
14	石川信義	44. 5. 27	45. 6. 30

市議会議長

初代	石川信義	昭和45. 7. 1	昭和46. 4. 30
2	末次性男	46. 5. 11	48. 5. 24
3	石川信義	48. 5. 31	49. 6. 1
4	塩野鉄之助	49. 6. 5	50. 4. 30
5	貫井喜代次	50. 5. 12	52. 5. 13
6	岩田博	52. 5. 13	54. 4. 30
7	小林菊三	54. 5. 11	56. 5. 11
8	末次性男	56. 5. 11	58. 4. 30
9	田村市郎	58. 5. 13	60. 5. 13
10	森田治男	60. 5. 13	62. 4. 30
11	村尾栄次	62. 5. 14~	現在

市議会議員一覧

議席番号	議員名	党派
1	田村正秋	無所属
2	大森進	//
3	野口秀世	//
4	浜中輝夫	//
5	須釜亮次	//
6	南木繁男	//
7	佐藤慶二	//
8	林田武	//
9	在原博	//
10	村野和一郎	//
11	松山清	共産党
12	原敏子	//
13	遠藤洋一	無所属
14	赤星行人	//
15	齊藤巽	//
16	井上寅吉	//
17	上野重勝	//
18	小野沢久	民社党
19	堀川實	公明党
20	指田保雄	//
21	東田正治	//
22	宮沢良一	//
23	仲村清信	無所属
24	村尾栄次	//

●一般会計決算額の推移

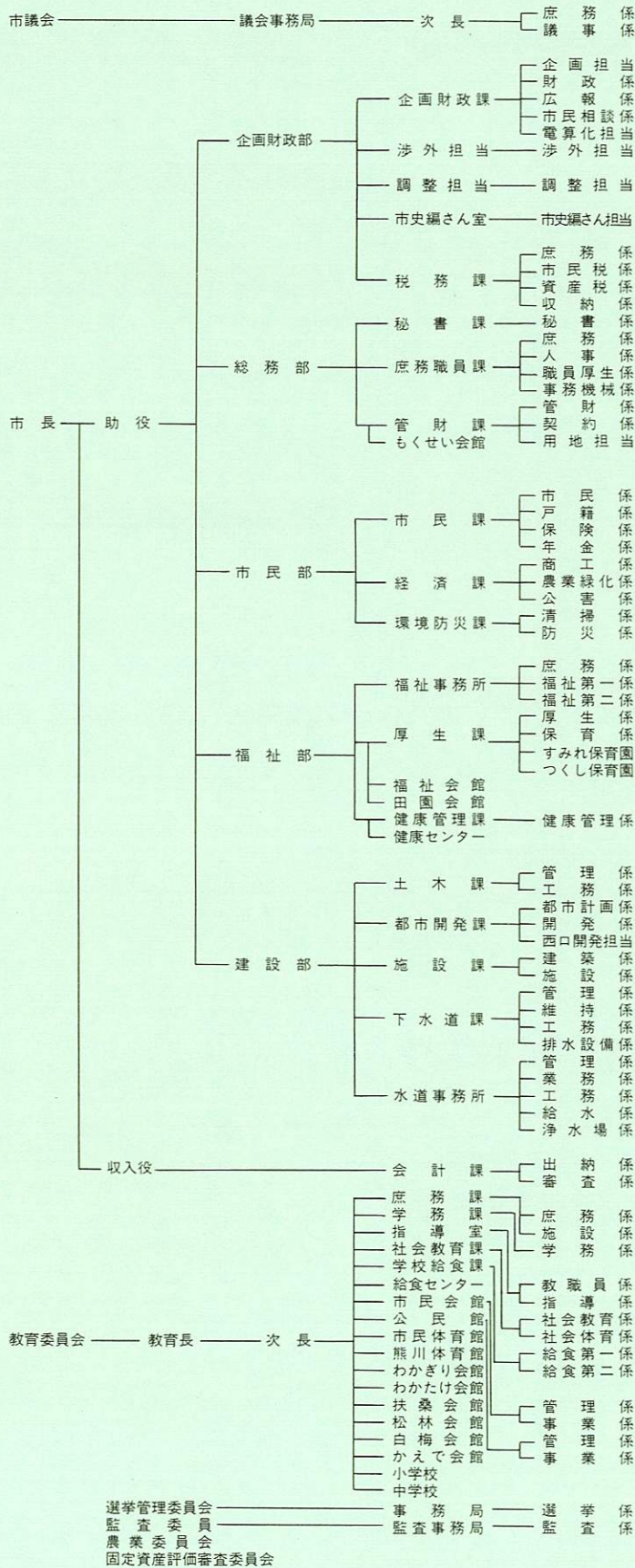
区分	一 般 入		一 般 出			
	金 額	前年比 指数	金 額	前年比 指数		
年度						
51	8,622,802,963円	121.9%	100	8,368,360,808円	120.4%	100
52	6,818,955,218	79.1	79	6,565,688,852	78.5	78
53	8,487,674,175	124.5	98	8,314,551,436	126.6	99
54	9,501,185,454	111.9	110	9,326,580,312	112.2	111
55	10,511,008,747	110.6	122	10,296,091,096	110.4	123
56	12,289,023,587	116.9	143	12,137,641,714	117.9	145
57	11,980,806,511	97.5	139	11,857,087,549	97.7	142
58	12,748,067,893	106.4	148	12,559,419,505	105.9	150
59	13,097,495,466	102.7	152	12,900,833,331	102.7	154
60	12,424,872,696	94.9	144	12,204,513,494	94.6	146
61	13,338,166,258	107.4	155	12,952,508,436	106.1	155

一般会計当初予算額の推移

年 度	額(千円)	指数
昭和45年	1,040,000	100.0
47	1,912,133	183.9
49	4,279,003	411.4
51	6,404,101	615.8
53	7,102,950	683.0
55	9,628,005	925.8
57	10,600,137	1019.2
58	10,976,896	1055.5
59	11,764,202	1131.2
60	11,245,069	1081.3
61	12,253,869	1178.3
62	12,776,007	1228.5

昭和62年度一般会計当初予算

歳 入		金 額
区 分		
市 税		5,641,195千円
地 方 譲 与 税		72,800
自 動 車 取 得 税 交 付 金		140,500
国 有 提 供 施 設 等 所 在 市 町 村 助 成 交 付 金 等		1,122,731
地 方 交 付 税		1,338,000
交 通 安 全 対 策 特 別 交 付 金		8,700
分 担 金 及 び 負 担 金		194,525
使 用 料 及 び 手 数 料		154,812
国 庫 支 出 金		1,730,008
都 支 出 金		1,192,112
財 産 収 入		180,747
寄 附 金		1
繰 上 金		367,467
繰 下 金		70,000
諸 収 入		189,309
市 債		373,100
歳 入 合 計		12,776,007
歳 出		金 額
区 分		
議 会 費		217,375千円
総 務 費		1,842,934
民 生 費		3,016,880
衛 生 費		836,373
労 働 費		1,678
農 林 水 産 業 費		44,828
商 工 業 費		121,057
土 木 費		2,688,555
消 防 費		569,583
教 育 費		2,525,849
公 債 費		713,981
諸 支 出 金		152,986
予 備 費		43,928
歳 出 合 計		12,776,007



福生市ダイヤルメモ

市のおもな施設

市役所	51-1511	本町5
教育委員会・市民体育館	52-5511	北田園2-9-1
熊川体育館	52-1980	熊川383-3
水道事務所	51-2911	武蔵野台2-32
市民会館・公民館	52-1711	福生2455
福祉会館	52-2121	牛浜163
中央図書館	53-3111	熊川1850-1
図書館わかぎり分館	52-7421	福生1280
図書館わかたけ分館	51-0083	熊川1199-1
郷土資料室(中央図書館内)	53-3111	熊川850-1
松林会館(公民館分館)	52-3624	武蔵野台1-15
白梅会館(公民館分館)	53-3454	熊川1559-1
田園会館	52-3133	南田園3-6-4
扶桑会館	52-6717	福生1069
かえで会館	52-4644	加美平1-20
市営福生野球場	52-4016	牛浜162
市営競技場	52-3731	福生3232
市営プール(7・8月)	52-0398	北田園2-8-4
武蔵野台テニスコート	52-4751	武蔵野台1-30
福東テニスコート	53-2273	熊川11608
休日診療所・健康センター	52-0099	北田園2-5-7
第一給食センター	51-1344	牛浜162
第二給食センター	51-8351	福生1290

保育園

市立福生保育園	51-0152	福生1058
〃 熊川保育園	51-0632	熊川1597
〃 つくし保育園	52-6181	南田園1-4
〃 すみれ保育園	51-0884	福生951
私立弥生保育園	52-1036	加美平3-37-13
〃 東福保育園	51-0734	福生209
〃 若葉保育園	51-2955	熊川11430
〃 加美平保育園	51-5491	加美平4-1
〃 杉の子保育園	51-9175	志茂47-3
〃 杉の子第二保育園	51-9305	南田園3-4
〃 杉の子第三保育園	51-8446	熊川373-1
〃 福生本町保育園	51-5811	福生2143-1

幼稚園

私立牛浜幼稚園	51-3159	熊川1960
〃 聖愛幼稚園	51-3928	熊川1490
〃 清岩院幼稚園	51-0341	福生509
〃 福生多摩幼稚園	51-4429	福生1276

小学校

福生第一小学校	51-0046	福生1055
〃 第二小学校	51-0954	熊川1623
〃 第三小学校	51-0249	牛浜162
〃 第四小学校	51-0840	福生1290
〃 第五小学校	52-0256	南田園1-2-2
〃 第六小学校	51-0753	加美平1-9-1
〃 第七小学校	51-9303	北田園1-1-1

中学校

福生第一中学校	51-0321	熊川1845
〃 第二中学校	51-1970	加美平1-22-1
〃 第三中学校	51-9301	南田園3-1-1

高等学校

都立多摩工業高等学校	51-3435	熊川215
〃 福生高等学校	52-5601	北田園2-11

学童保育所

扶桑クラブ	51-6732	福生1069
タンポポクラブ	52-0717	熊川1559-1
福祉会館クラブ	52-2121(代)	牛浜163
わかぎりクラブ	51-8165	福生1280
わかたけクラブ	52-0445	熊川1199-1
かめの子クラブ	52-0446	加美平1-20
でんえんクラブ	52-3133	南田園3-6-4

郵便・電報・電話

福生郵便局	51-0901	本町77
福生加美郵便局	52-3642	加美平1-6-10
福生牛浜郵便局	52-3641	熊川1987
福生熊川簡易郵便局	52-7168	熊川1587
福生熊川南郵便局	52-3643	熊川1161
福生電報電話局	51-0854	志茂210

その他の官公署関係(市内)

福生警察署	51-0110	加美平3-25
福生駅前派出所	福生警察署 を經由して 連絡	福生768
横田派出所		福生2212-8
内出派出所		熊川1267
上福生駐在所		福生1180
中福生駐在所		福生434
下福生駐在所		牛浜45
南田園駐在所		南田園2-7
東京都福生保健所	51-0811	福生2125
東京消防庁福生消防署	52-0119	福生1072
東京法務局福生出張所	51-0360	福生899
福生高齢者職業相談所	52-2102	本町142
横田防衛施設事務所	51-0319	熊川1864
福生市社会福祉協議会事務局	52-2121	牛浜163
心身障害者福祉作業所 (れん(チ)作業所)	52-0625	熊川1401-7
福生市高齢者事業団	53-3261	牛浜163
福生市商工会	51-2927	本町18
建設省多摩川上流出張所	52-0667	北田園1-19
東京都西多摩建設事務所 福生秋川工区	51-0969	北田園2-7-2
福生駅	53-4805	本町137
東福生駅	51-4171	武蔵野台1-1-7
牛浜駅	53-4805から經由	牛浜126