



市政誕生の歴史から現代まで 福生市のあゆみ

福生の歴史は古く、ここに人が暮らすようになったのは、縄文時代早期にあたる約1万年前と推定されています。

初めて「福生」の名が登場したのは武蔵七党・西党の小川氏の系図の中で、11世紀のことです。室町時代には八王子城主北条氏照の支配下にあり、江戸時代に入ると福生村は天領に、熊川村は天領、旗本領に分かれて統治され、幕末まで続きます。

廃藩置県後、福生は蕨山県や神奈川県に属し、明治22年の市町村制の施行によって福生村、熊川村は組合役場を設け、共同で事務処理をすることとなりました。その後、明治26年に東京府に編入されます。明治27年には、青梅鉄道の福生駅が開設され、大正14年には福生～五日市間にバスが運行、五日市鉄道も開通し、福生は西多摩地域の玄関として活気を呈すようになります。明治、大正、昭和にいたる福生は、酒造と製糸を地場産業とし、養蚕を中心とした農村地帯でした。

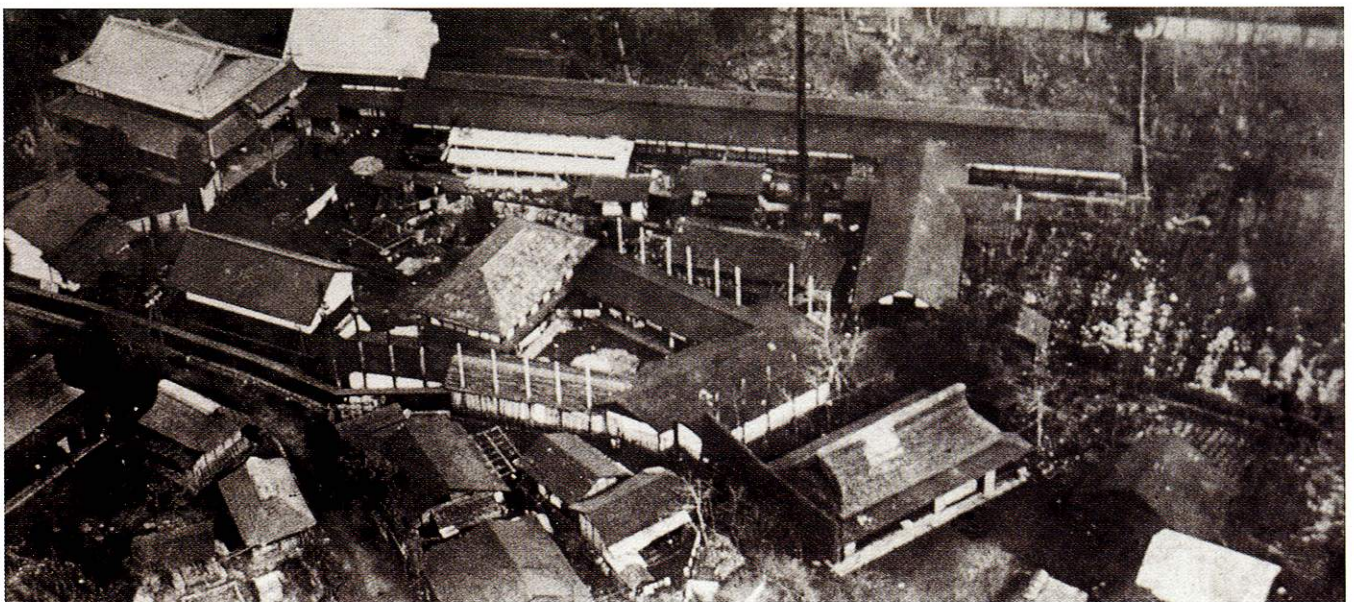
昭和14年、市の東北部に日本陸軍航空審査部と整備学校が設置され、人口が増加し、翌昭和15年に福生村、熊川村が合併して福生町となりました。戦後は米軍横田基地を中心に急速な発展を遂げ、商店街は急速に大きくなりましたが、昭和37年頃か



森田製糸所の糸繰り作業
熊川(森田製糸所) 大正14年8月

ら基地の町からの脱皮が真剣に考えられ、同年に首都圏整備法による市街地開発区域の指定を受け、都市計画を進めました。

昭和45年7月1日には、地方自治法の一部改正により人口3万8,749人をもって市制が施行されました。



空から見た笹本製糸所 福生(永田) 大正9~10年頃

昭和45年～55年

- 世界平和都市を宣言(45)
- つくし保育園開園・第六小学校開校・市の木・市の花制定(46)
- 福生緑地南公園完成(47)
- 市民体育館完成(48)
- 第七小学校、第三中学校開校(49)
- 休日診療開始・七夕まつりでミス福生コンテスト開始(50)
- 福生市基本構想制定(51)
- 市民会館公民館開館(52)
- 下水道供用開始(53)
- リサイクルセンター稼働開始・松林会館開館(54)
- 中央図書館・郷土資料室、白梅会館開館、市民憲章・市の歌制定(55)

昭和56年～63年

- 陸橋開通・武蔵野台テニスコート夜間照明塔設置(57)
- 交通安全都市宣言・人口5万人突破(58)
- 第1回ふっさ桜まつり開催(59)
- 公共下水道工事100%完成・福生駅前上駅舎・自由橋完成(61)
- 国道16号線拡幅工事完成・「市長への手紙」制度開始(63)

平成元年～11年

- 心身障害者福祉施設「れんげ園」完成・市の鳥制定・青少年海外派遣事業開始・多摩川中央公園完成(2)
- 福生十景制定・福生ふれあいフェスティバル開催、人口6万人突破(3)
- 自転車・歩行者専用道全線開通、中央図書館夜間開館開始(4)
- 福生七夕まつり市民模擬店スタート、田園西土地区画整理事業事業認可(5)
- 国際交流市民海外派遣事業実施(北京市大興県)(6)
- 福祉センター・福生地域体育館完成(7)
- 武蔵野台児童館・図書館完成(8)
- リサイクルプラザオープン、市ホームページ開設(10)
- 福生駅西口駅前通りの拡幅整備、銀座通りのインターロッキング使用によるカラー舗装工事完了(11)



歩行者天国 昭和45年



田植えの風景(北田園) 昭和57年



国道16号線拡幅工事 昭和60年



福生駅橋上駅舎・自由橋竣工式典

The History of FUSSA

Fussa has long history. It is estimated That a man has been here for about 10,000 years since the early years of the Jomon period.

It is the eleventh century that xFussa appeared for the first time in the family tree of Ogawa, the west one of seven factions of M usashi area.

In the Muromachi period, it was under the control of Ujiteru Hojou, the lord of Hachioji castle. In the Edo period, Fussa village was land of shogun, and kumakawa village was of shogun and retainer until the last.

After Establishment of prefectures in place of feudal domains, Fussa belonged to Nirayama and Kanagawa prefecture. The operation of cities, towns and villages system in 1889, Fussa village and Kumakawa village established the association office in cooperation. In 1893, they were incorporated into Tokyo prefecture. In 1894, Fussa Station of Ome railroad opened. In 1925, a bus ran between Fussa and Itsukaichi, and Itsukaichi railroad was laid. Fussa got very live as the gate of Nishitama area. In the Meiji, Taisho and Showa era, Fussa was sericulture area. The brewing and the silk reeling were local industry.

In 1939, the aerial examination department of Japanese army and the maintenance school were established in the northeastern area of a city, and Population increased. In the next year, Fussa village and Kumaga village combined into Fussa town. After the World War [, it developed rapidly. The shopping district got bigger around the Yokota base of the U.S. It was taken seriously to grow out being xunder the base, and in 1962, advanced urbanization by the metropolitan planning law.

On July 1, 1970, it was given city status having a population of 38,749 by the revision of local government law.

平成12年

- 「成人のついで」実行委員会形式で開催(1月)
- 市役所の昼休み窓口開設・熊川児童館完成(3月)
- 市制施行30周年(7月)

平成13年

- 公立福生病院スタート(4月)
- 第1回子ども議会開催(6月)
- 「いっしょに話そう、まちづくりフォーラム」(10月)
- 福生駅西口にイルミネーション設置(12月)

平成14年

- 家庭ごみの収集有料化開始・福生市民環境会議発足(4月)
- 住基ネットスタート(8月)

平成15年

- Fの店オープン・環境基本計画市民プラン発表(3月)
- 第1回ふっさ環境フェスティバル、住基ネット第2次サービス開始(8月)
- 新庁舎建設基本構想(案)発表(9月)

平成16年

- 福生駅東口自由通路・東口地下自転車駐車場供用開始・福生第一中学校ランチルーム「フォレストホール」開設(4月)
- 新庁舎建設基本設計者、公開ヒアリングにより決定(9月)
- 市役所の時間外開庁(土曜日・水曜日夜間)開始(10月)

平成17年

- 子ども家庭支援センター福祉センター内に開設(7月)
- 輝き市民サポートセンタープチギャラリー4階にオープン(10月)



武蔵野台図書館オープン 平成8年



ごみ有料化(個別収集) 平成14年



第1回インポートフェア イン 福生 平成元年



第1回ふっさ環境フェスティバル 平成15年



「いっしょに話そう、まちづくりフォーラム」 平成13年



改装オープンした福生公園 平成5年



第1回子ども議会 平成13年

市制施行30周年以降、市の行政がもっとも変化してきたのは、市民と行政との関わりにおいてではないでしょうか。サービスを提供する側と受ける側といった図式から、市民が関わり、自らも市を支える一人として、参画し、協働しながら何かをつくりあげるといったことがさまざまな場面で見られるようになりました。

平成17年度から第3期総合計画の後期基本計画がスタートしました。前期基本理念のACC(アクティブ、クリエイティブ、チャレンジング)を行動指針とし、すべての市民が、これから生まれてくる子どもたちが「福生市を愛し、ここに住む喜びと誇り」を実感できるよう、今後も「やすらぎいきいき 輝く街 福生」を目指していきます。

It is the relations between the citizens and the administration have changed the most after the 30th anniversary of city organization. It used to be the provider and the recipient. Nowadays, the citizens often participate in projects as one of the supporters of the administration.

In 2005, the latter basic of the general project has started. Its motto is ACC (Active, Creative, Challenging) like the first basic1s. We will work for the love, glory and honor for Fussa of all citizens and the coming children continuously.

市章



ふっさの「ふ」を図案化したもので福生市の将来の雄飛と市民の円満和合の姿をあらわしています。昭和35年に一般募集で決まりました。

市の木・花・鳥



市の木：モクセイ
画：佐藤文字氏



市の花：つつじ
画：井上ナオミ氏



市の鳥：シジュウカラ
画：藪内正幸氏

市の歌

福生市の歌

設楽千代子 作詞
丘 灯至夫 補作
團 伊玖磨 作曲

- 1 緑さわやか 武蔵野の
夢もゆたかに 弾む町
友と組む手が ぬくもりが
虹の未来を 築きます
ああ 福生
わが町 福生
ああ福生 いつまでも
- 2 光溢れる この町の
歩みいくとせ 今日もまた
ちから寄せあい 瞳みあい
守るしあわせ すくすくと
ああ 福生
わが町 福生
ああ福生 いつまでも
- 3 花の香りや 七夕や
多摩の流れに 飛ぶ虫
生きる喜び 抱きしめて
清く 明るく たくましく
ああ 福生
わが町 福生
ああ福生 いつまでも

福生音頭

池野美千留 作詞
西沢 爽 補作
万城目 正 作曲

- 1 ハア
意気でひらいて 笑顔で住んでヨ
夢が花咲く 街づくり
歌い離せや 東も西も
福生繁昌のナ 人の波
サテ 福生かサッサで
弥栄 ホイ
- 2 ハア
恋をすりゃこそ 七夕さまもヨ
晴れて今夜は 逢いなさる
福生うれしや 情の街よ
人の心もナ 輪つなぎに
サテ 福生かサッサで
弥栄 ホイ
- 3 ハア
多摩の岸辺にゃ やさしい桜ヨ
柳山から 春霞
変る時代に 変らぬものは
富士の姿とナ 花の色
サテ 福生かサッサで
弥栄 ホイ
- 4 ハア
すすむ文化に のびゆく道路ヨ
結ぶ鉄道は たすきかけ
栄え栄える 福生の空は
街の灯がナ 虹となる
サテ 福生かサッサで
弥栄 ホイ

福生よいとこ

横井 弘 作詞
山口 俊郎 作・編曲

- 1 ハア 花の空から 雲雀が唄う
街の中から ヨイトコラサッサ
福が生まれる 夢が湧く
(福生よいとこ コラサッサ
みんな揃って キタサッサ)
- 2 ハア 年に一度の 七夕まつり
恋の二人にゃ ヨイトコラサッサ
銀座通りが 天の川
=()内くり返し=
- 3 ハア 嫁にするなら 福生の娘
多摩の流れに ヨイトコラサッサ
磨きぬかれた 玉の肌
=()内くり返し=
- 4 ハア 日毎拓ける 武蔵野台地
変わらないのは ヨイトコラサッサ
あつい情けに 月のかけ
=()内くり返し=
- 5 ハア 富士のお山よ
ちよいと見ておくれ
心ひとつに ヨイトコラサッサ
伸びる福生の 晴れ姿
=()内くり返し=

福生七夕音頭

高橋 一郎 作詞・曲
下畑 薫 編曲

- 1 今夜は地球がチョイト騒がしい
よく見りゃ日本のど真ん中だよ
こーよ こーよ 七夕に
ふっさの ふっさの 七夕に
踊り明かそうよ キラキララ
福が生まれる キラキララ
アー 星祭り
- 2 輝く笑顔でチョイト見つめあう
年に一度は福生で逢おうよ
こーよ こーよ 七夕に
ふっさの ふっさの 七夕に
浴衣姿が キラキララ
風に吹かれて キラキララ
アー 星祭り
- 3 七夕飾りでチョイト夢心地
サラサラ笹の葉夏のふるさと
こーよ こーよ 七夕に
ふっさの ふっさの 七夕に
多摩の流れが キラキララ
天の川だよ キラキララ
アー 星祭り
- 4 一番星ならチョイトここにきて
見上げてみようよ福生の未来を
こーよ こーよ 七夕に
ふっさの ふっさの 七夕に
弾むところが キラキララ
夢を広げる キラキララ
アー 星祭り

※「福生音頭」・「福生よいとこ」のレコード・「福生七夕音頭」のCDは、地域振興課産業振興係で販売しています。