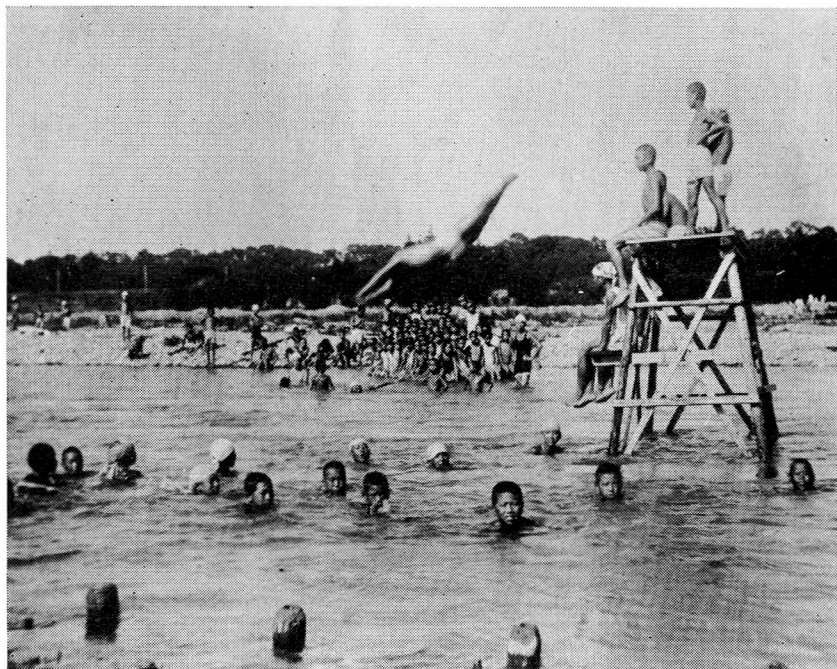


一枚の写真



多摩川の水泳教室 奥多摩湖ができる前の多摩川は水量も豊富で、川幅も 50 m 以上もあった。この写真は、昭和 3 年 (1928)、海のようにみえる川で福生小学校 (現福生一小) の水泳教室が行なわれたときのもの。場所は現在のかに坂公園付近。下流の明神下には水田用の灌漑用水の取入口があり、その辺から柳山公園下までは急流で、穴釣で鰻がとれた。鮎やはやなども群をなしており、魚釣りや砂場遊びなどもなつかしい。飛び込んでいるのは榎健太先生、その下には 6 年生の橋本孝蔵氏や故志村秀雄氏 (元議員)、5 年生の田村福一氏 (本町保育園長) などの顔がみえる。

(橋本孝蔵氏所蔵)