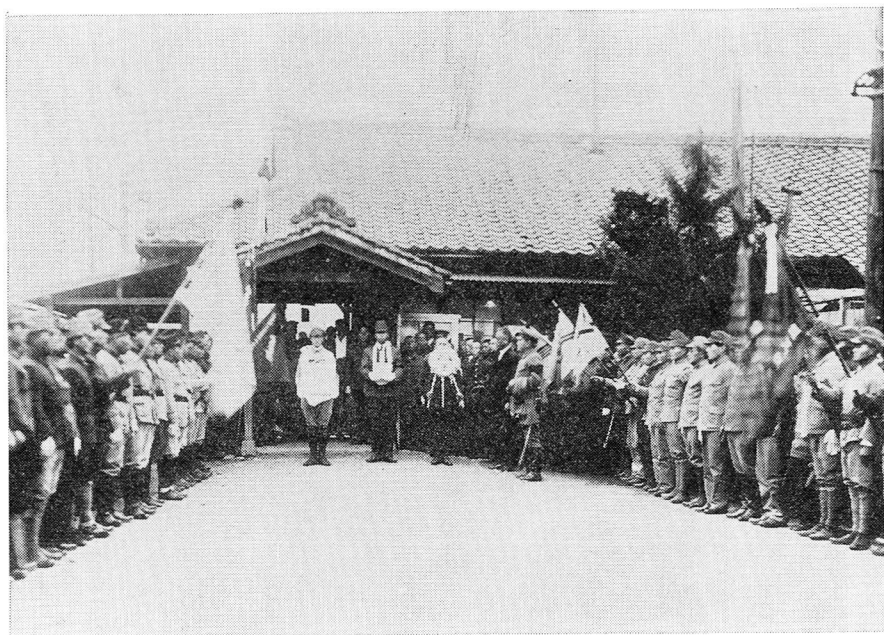


# 一枚の写真



**福生駅についた遺骨** 青梅鉄道（現 JR 青梅線）が開通したのが明治 27 年 11 月 19 日。当時、現市域では福生駅が唯一の駅。（牛浜駅は昭和 19 年 7 月 1 日開設，五日市線は大正 14 年，八高線は昭和 5 年の開通）

この写真は昭和 17 年，旧福生駅に本町 142 出身，陸軍大尉町田通夫氏の遺骨が帰還，各種団体，町民多数が出迎えている様子を撮ったもの。氏はブノンペンで同年 5 月 29 日戦死。町葬は現在の第 1 小学校で盛大に行なわれた。

福生駅はその後，2 度改修され現在のものは 3 代目の駅舎である。当初の駅舎を写したものは数少なく貴重である。

（写真提供 町田政壽氏）