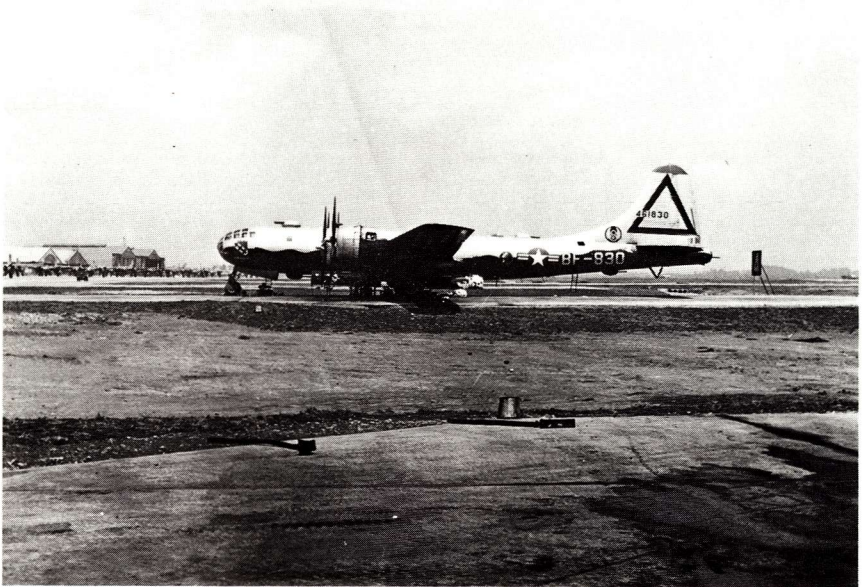


# みずくらくと" 7

福生市史研究  
1988 緑陰



福生市

---

## 横田基地の B-29

昭和 24～25 年にかけて横田基地は急ピッチで拡張され、やがて太平洋戦争で「空の要塞」と恐れられた米空軍重爆撃機 B-29 が移ってくる。昭和 25 年朝鮮戦争の勃発である。1 連隊 10～12 機で 3 連隊が配属され、連日 2 回の出撃がなされたという。この B-29 も朝鮮戦争が終わる 28 年頃には、改良型の B-50 に変わり、その後気象観測などに使われ、昭和 30 年頃には横田基地から姿を消した。

(市役所広報係提供)