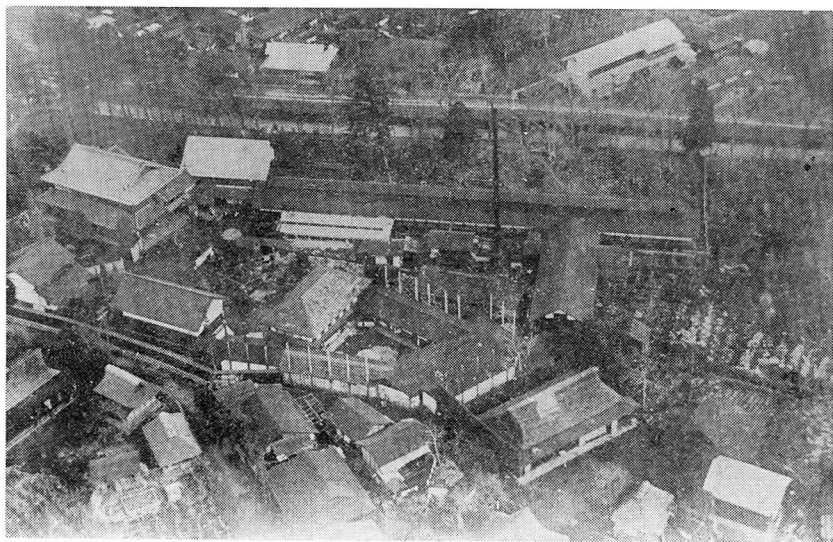


一枚の写真



空から見た大正時代の笹本製糸場

田村半十郎家に隣接していた笹本製糸場を、立川飛行隊の隊員が機上より写した貴重な写真。大きな蔵、中央の工場とエントツ、左に笹本家の主屋、左上部は宿橋が見えている。写真上部を横断しているのが玉川上水。なお笹本製糸は明治18年（1885）創業で、明治11年の森田製糸について市内二番目。

（大正時代の撮影 井梅義彰氏提供）