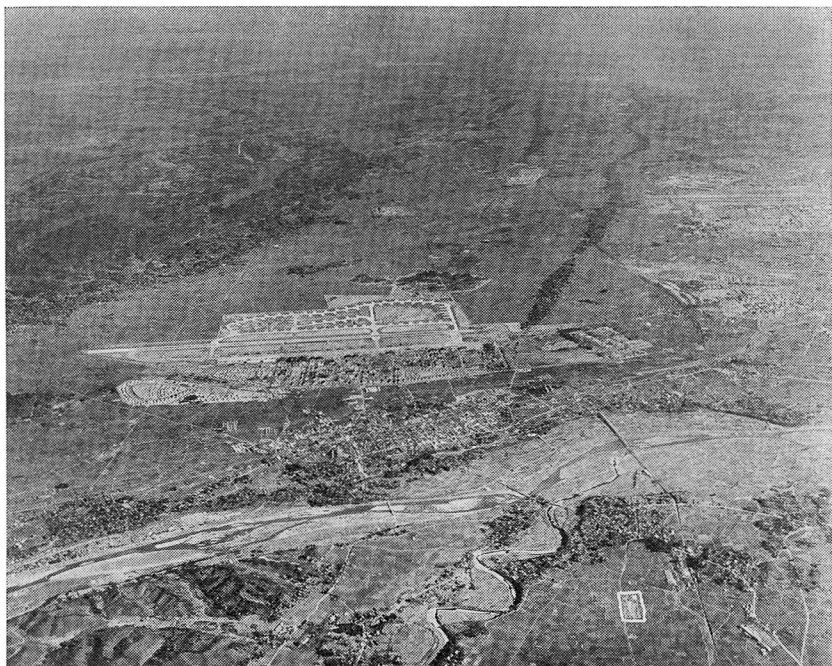


一枚の写真



昭和30年の航空写真 わが街「福生」が首都東京の衛生都市として発展する基盤ができたのが、昭和31年。この年首都圏整備法が制定され、市街地開発地域として指定をうけてから。

写真はそれ以前の福生周辺の様子を空から撮影した貴重な資料。中央左右に開けた所が横田基地、その下方に福生の街並みが固まり、さらに多摩川と蛇行する平井川、五日市線の鉄橋、多摩橋、永田橋がみえる。横田基地から右上方に続く黒い帯は五日市街道である。下方の白ワクは米軍の高射砲陣地。

(写真提供 田村清氏)